

TEKNİK ANALİZ BÜLTENİ

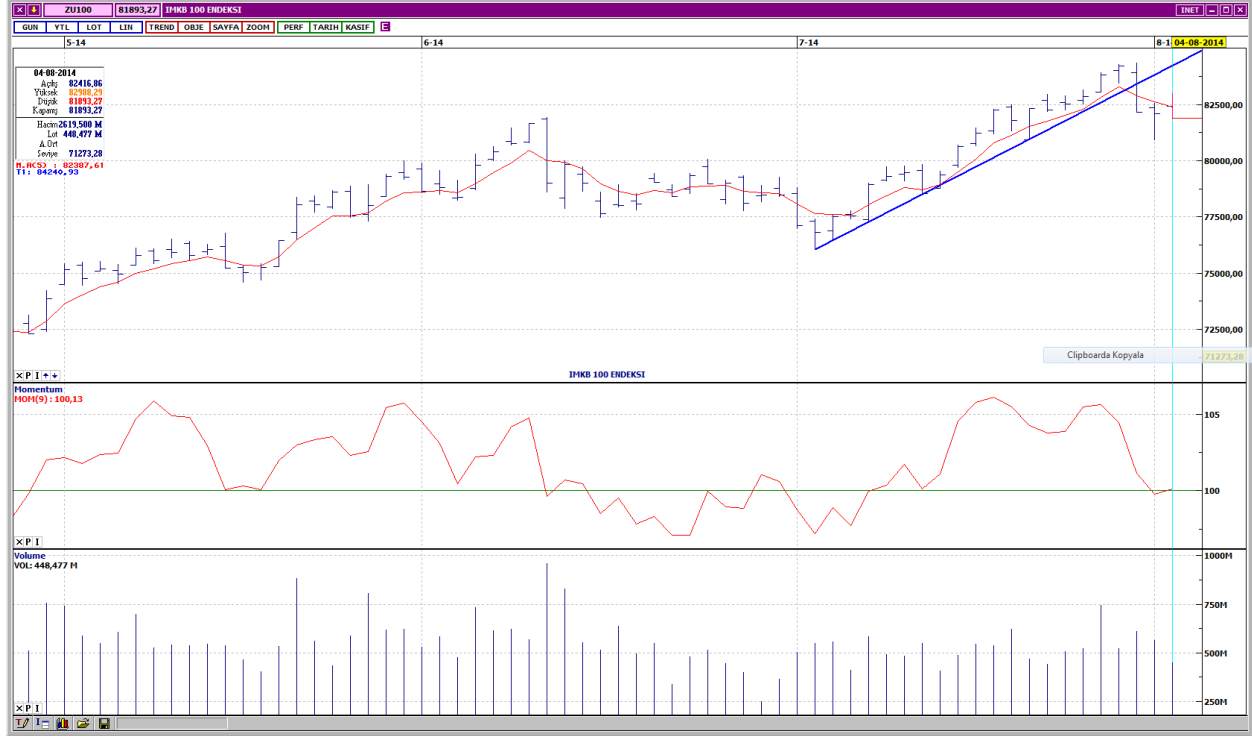
Bu Doküman HSBC Yatırım Menkul Değerler A.Ş. Araştırma Bölümü tarafından değil, HSBC Türkiye satış ekibi tarafından hazırlanmıştır. Bu dokümandaki tüm tavsiyeler hazırlayanın şahsi fikirlerine dayanmakta olup, araştırma bölümü de dahil olmak üzere HSBC Türkiye'nin diğer bölümleri tarafından ifade edilen görüşlerden farklı olabilir.

PIYASA ÖZET VERİLERİ	4 Ağu 2014	1 Ağu 2014	DEĞİŞİM %
BIST-100 Kapanış Değeri	81.893	82.093	-0,24
BIST-100 Günlük İşlem Hacmi-(TL)	2.619.499.573	3.313.875.318	-20,95
100 Günlük Ortalama İşlem Hacmi (TL) BIST-100	2.992.484.449		-12,46
Piyasa Değeri - TÜM (\$m)	274.910	273.867	0,38
Halka Açık Piyasa Değeri - TÜM (\$m)	80.603	80.265	0,42
Yabancı Oranı (%)	64,43	64,47	-0,06

BIST 50 SENETLERİNDEN İŞLEM HACMI EN ÇOK ARTANLAR								
	Hacim TL				Fiyat			
	100 Günlük Ortalama	04.Ağu	01.Ağu	Değişim	04.Ağu	01.Ağu	Değişim	AO (22)
GSDHO	13.023.750	27.325.240	6.492.593	321%	1,34	1,3	3,08%	1,36
GOLTS	14.808.843	89.352.700	25.198.490	255%	63,15	60,25	4,81%	57,89
CCOLA	9.878.123	8.210.471	4.167.898	97%	51,9	52,8	-1,70%	53,83
IHLAS	5.766.400	12.879.010	7.323.964	76%	0,35	0,35	0,00%	0,31
PGSUS	52.303.900	75.776.850	48.246.460	57%	25,3	24,55	3,05%	25,98

		Destek-1	Destek-2	Direnç-1	Direnç-2
TRYUS	USD/TL	2,1270	2,1160	2,1430	2,1540
EURUS	Euro/Dolar	1,3370	1,3295	1,3465	1,3525
GLD	Altın Ons	1.275	1.265	1.295	1.305

BIST-100



Güne alımlarla başlayan BIST- 100, daha sonra gelen satışlarla kazançlarını geri vererek, günü, 200 puan kayıpla, 81,893 seviyesinden tamamlamıştır. Kısa vadeli yükselen trend aşağı yönde kırılmıştır. Kısa vadeli göstergeler genellikle olumlu sinyaller verirken, orta vadeli göstergeler karışık bir görünümündedir. İşlem hacmi dikkat çekici bir azalışla düşük seviyelere gerilemiştir. Endeks son üç işlem gününde kısa vadeli 5 günlük ağırlıklı ortalamasının aşağısında kapanış yaparken diğer vadelerde ağırlıklı ortalamalarının üzerinde. Destekler 81,400 ve 80,900 seviyelerindedir. Aşağı yönde kırılan yükselen trend çizgisine doğru gerçekleşecek ataklarda ilk direnç 5 günlük ağırlıklı ortalama seviyesi olan 82,400'dür. Bir sonraki direnç 82,900'dedir.

DESTEKLER	81,400	80,900	80,400
DİRENÇLER	82,400	82,900	83,400

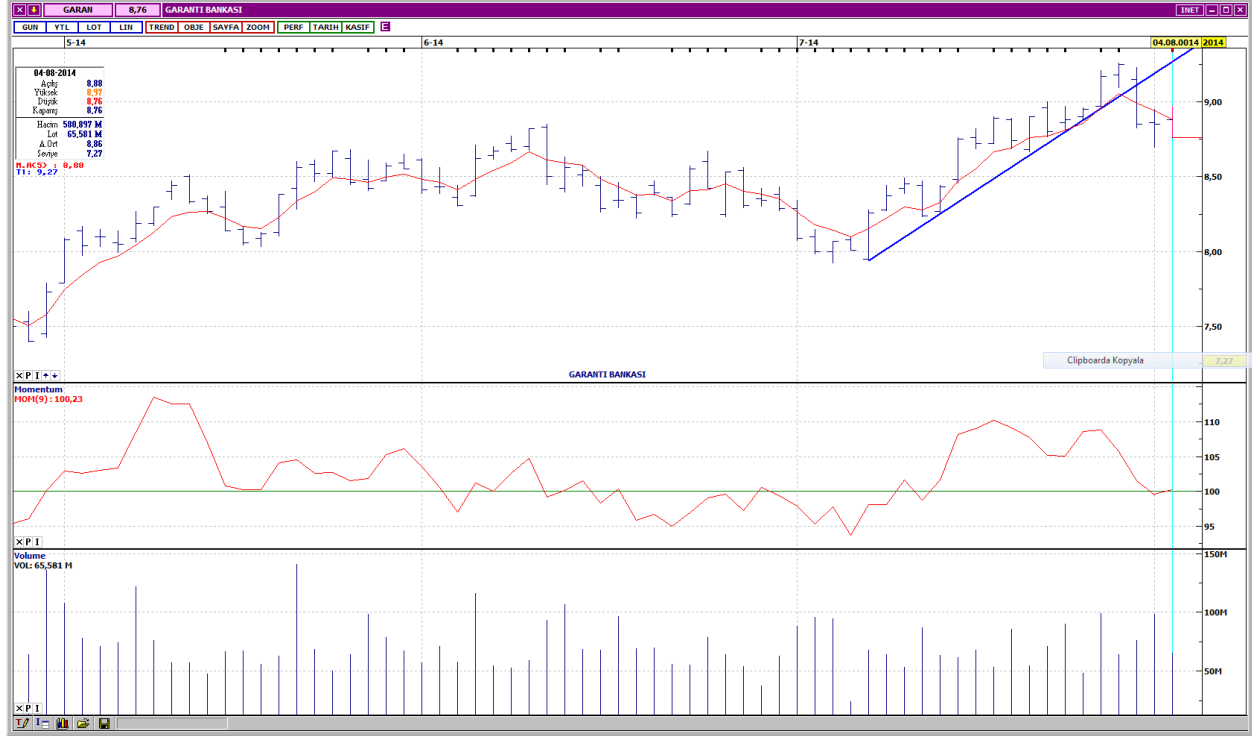
VIOP- 30



Kısa vadeli yükselen trend kırılmıştır. Kısa ve orta vadeli göstergeler karışık bir görünümündedir. İşlem gören kontrat sayısı azalarak, ortalama değerlerinde gerçekleşmiştir. Kısa vadeli 5 günlük ağırlıklı ortalamasının aşağısında, diğer vadelerde ağırlıklı ortalamalarının üzerinde değerlendirilmektedir. İlk destek 100,700, bir sonraki destek ise 100,200 seviyesindedir. Yukarı yönlü tepki hareketlerinde dirençler 102,300 ve 102,900'dür. Kapanış değeri 101,375'dir.

DESTEKLER	100,700	100,200	99,400
DİRENÇLER	102,300	102,900	103,300

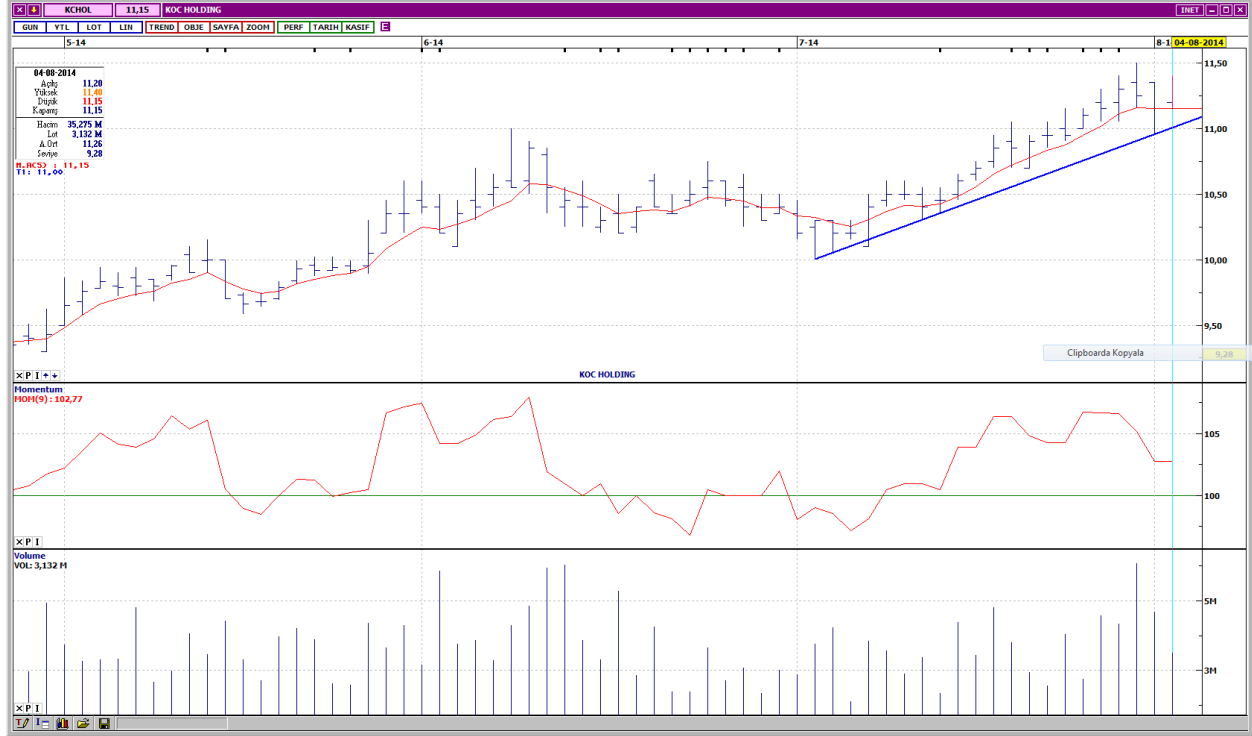
GARANTİ BANKASI



Kısa vadeli yükselen trend aşağı yönde kırılmıştır. Kısa vadeli göstergeler genellikle olumsuz, orta vadeli göstergeler ise karışık bir görünümündedir. İşlem hacmi, son gün dikkat çekici bir azalış göstermiştir. Son üç işlem gününde, kısa vadeli 5 günlük ağırlıklı ortalamasının aşağısında kapanış yapan GARAN, diğer vadelerde ağırlıklı ortalamalarının üzerinde işlem görmektedir. Kısa vadeli yatay seviyeden gelen destekler 8,72 ve 8,63'dedir. Yukarı yönlü hareketlerde ilk direnç 8,88, bir sonraki direnç ise 8,96'dır. Kapanış fiyatı 8,76'dır.

DESTEKLER	8,72	8,63	8,53
DİRENÇLER	8,88	8,96	9,09

KOÇ HOLDİNG



Kısa vadeli yükselen trend devam etmektedir. Kısa vadeli göstergeler genellikle olumlu bir görünümdeyken, orta vadeli göstergeler de olumludur. Son günlerde oldukça yüksek seviyelere çıkan işlem hacmi son gün çok düşük seviyelere gerilemiştir. Bütün vadelerde ağırlıklı ortalamalarının üzerinde hareket etmektedir. İlk destek 5 günlük ağırlıklı ortalama seviyesi olan 11,15'dir. Kısa vadeli yükselen trend desteği ise 11,05'dedir. Yukarı yönlü hareketlerde dirençler 11,35 ve 11,50 seviyelerindedir. Kapanış fiyatı 11,15'dir.

DESTEKLER	11,15	11,05	10,85
DİRENÇLER	11,35	11,50	11,65

TOFAŞ OTOMOBİL FAB.



Kısa vadeli yükselen trend devam etmektedir. Kısa ve orta vadeli göstergeler genellikle olumlu bir görünümündedir. İşlem hacmi, Temmuz ayı ortalarından itibaren düzenli olarak azalış eğilimindedir. Kısa, orta ve uzun vadeli ağırlıklı ortalamalarının üzerinde değerlendirilmektedir. İlk destek 13,15, kısa vadeli yükselen trend desteği ise 13,05'dedir. Kısa vadeli yatay seviyeden gelen 13,45 direnci üzerinde 13,60 direnci bulunmaktadır. Kapanış fiyatı 13,35'dir.

DESTEKLER	13,15	13,05	12,90
DİRENÇLER	13,45	13,60	13,80

BİZİM TOPTAN SATIŞ MAĞAZALARI



Orta vadeli alçalan trend devam etmektedir. Kısa vadeli göstergeler karışık, orta vadeli göstergeler ise olumsuz bir görünümde. Trend direnci bölgesinde artan işlem hacimleriyle gerçekleşen olumsuz yönlü kapanışlar dikkat çekicidir. Kısa, orta ve uzun vadeli ağırlıklı ortalamalarının aşağısında işlem görmektedir. Destekler 18,55 ve 18,30 seviyelerindedir. Trend çizgisine doğru gerçekleşecek ataklarda ilk direnç 18,85, bir sonraki direnç ise 19,10'dur. Kapanış fiyatı 18,60'dır.

DESTEKLER	18,55	18,30	18,10
DİRENÇLER	18,85	19,10	19,35

BANKA ENDEKSİ



Kısa vadeli yükselen trendin aşağısında kapatmıştır. Kısa vadeli göstergeler genellikle olumsuz, orta vadeli göstergeler ise karışık bir görünümündedir. İşlem hacmi, son gün oldukça düşük seviyelere gerilemiştir. Kısa vadeli 5 günlük ağırlıklı ortalamasının aşağısında, diğer vadelere ağırlıklı ortalamalarının üzerinde değerlendirilmektedir. Destekler kısa vadeli yatay seviyeden gelen 154,400 ve 153,800'dedir. Yukarı yönlü hareketlerde ilk direnç 156,000, sonraki direnç ise 157,400'dür. Kapanış değeri 154,887'dir.

DESTEKLER	154,400	153,800	152,000
DİRENÇLER	156,000	157,400	158,600

Yasal Çekinceler

Bu rapor HSBC Yatırım Menkul Değerler A.Ş.("HSBC") tarafından sadece Türkiye'de yerleşik müşterilerini bilgilendirmek amacıyla düzenlenmiştir ve hisse senedi piyasası ve bazı hisse senetleri hakkında analizler içermektedir.

HSBC Yatırım Menkul Değerler A.Ş. ("HSBC") satış bölümü, işbu raporda bahsedilen ürünlere ilişkin pazarlama faaliyetlerinde bulunabilir. Bu çerçevede, bu raporda yer alan konular tarafsız ya da bağımsız bir açıklama olarak değerlendirilmemelidir. Aynı zamanda bu doküman ilgili düzenleyici kurumların belirlediği kurallar çerçevesinde araştırma raporu olarak da düşünülmemelidir.

Burada yer alan yatırım bilgi, yorum ve tavsiyeleri yatırım danışmanlığı kapsamında değildir. Yatırım danışmanlığı hizmeti; aracı kurumlar, portföy yönetim şirketleri, mevduat kabul etmeyen bankalar ile müşteri arasında imzalanacak yatırım danışmanlığı sözleşmesi çerçevesinde sunulmaktadır. Burada yer alan yorum ve tavsiyeler, yorum ve tavsiyede bulunanların kişisel görüşlerine dayanmaktadır. Bu görüşler mali durumunuz ile risk ve getiri tercihlerinize uygun olmayabilir. Bu nedenle, sadece burada yer alan bilgilere dayanılarak yatırım kararı verilmesi beklentilerinize uygun sonuçlar doğurmayabilir.

Bu rapor ABD, İngiltere veya Japonya'da yayımlanamaz veya dağıtılamaz.

HSBC bu raporda yer alan menkul kıymetler, finansal enstrümanlar veya benzeri bir yatırım enstrümanının kendi adına ve hesabına ticari amaçla alım/satımını yapabilir; son 36 ay içerisinde bu enstrümanları satın almayı taahhüt etmiş olabilir; veya yöneticiler ile çalışanlarla birlikte alış ya da satış yönünde bir pozisyon almış bulunabilir. Bu raporda yer alan menkul kıymetler veya finansal enstrümanların tamamı veya bir kısmının alış/satışından doğan komisyon veya masraflar HSBC tarafından veya onun adına görevli şahıslar tarafından alınabilir.

HSBC bu raporu, güvenilir olduğunu düşündüğü fakat bağımsız olarak doğrulanmamış kaynaklardan alınan bilgilere dayandırmaktadır. İfade edilen fikirler ve tahminler istendiği anda bildirim yapılmaksızın değiştirilebilir. Sunulan göstergesel alım/satım bilgilerinin gerçekte HSBC'nin alım/satım yaptığı/yapabileceği alım/satım bilgileri olarak yorumlanmamalıdır. Sunulan tüm tablo ve grafikler halka açık kaynaklardan ya da kurumumuzca hazırlanmış tablolardan alınmıştır. Bu raporda yer alan rakamlar geçmiş performansla ya da modellenmiş geçmiş performansla ilişkili olabilir. Geçmiş performans gelecek performansın güvenilir bir göstergesi değildir.

Bu raporun tamamen veya kısmen çoğaltılması ya da içeriğinin HSBC'nin önceden izni olmaksızın ifşa edilmesi kesinlikle yasaktır. Bu rapor, dağıtımının hukuka ve ilgili mevzuata aykırı olan herhangi bir ülkedeki herhangi bir kişi veya kuruma dağıtılmak ya da bunlar tarafından kullanılmak amacıyla oluşturulmamıştır.

Bu rapordaki bilgiler gönderilen kişiye özeldir ve bu dokümanda atıfta bulunan ürünler, yatırımlar ve işlemlerle ilgili bağımsız bir değerlendirmede bulunmak ya da araştırma yapmak tamamen kullanıcının sorumluluğunda olup, bu dokümandaki herhangi bir bilginin yatırım tavsiyesi teşkil ettiği düşünülmemelidir. HSBC size yasal, vergiyle ilgili ya da diğer uzman tavsiyeler sağlamaktan sorumlu değildir.

HSBC ya da herhangi bir HSBC görevlisi, yöneticisi, çalışanı ya da acentesi işbu raporun tamamen ya da kısmen kullanılmasından doğan herhangi bir kayıp ya da zararlar ilgili yükümlülük kabul etmez.

Bu rapor veya ürünler hakkında daha detaylı bilgi almak isterseniz ilgili HSBC personeli ile görüşünüz."

Raporda yer alan grafik ve veriler, DirectFN'e ait EuroLine programından sağlanmaktadır.

HSBC YATIRIM MENKUL DEĞERLER A.Ş.(TR)

Sicil No : İstanbul Ticaret Sicil Müdürlüğü - 359071-306653
Ticaret Ünvanı : HSBC YATIRIM MENKUL DEĞERLER A.Ş.
Şirket Merkezi : Esentepe Mah. Büyükdere Cad. No:128 Şişli 34394 İst.
Sicile kayıtlı olduğu yer : Esentepe Mah. Büyükdere Cad. No:128 Şişli 34394 İst. - İstanbul Ticaret Sicil Md.
Web Adresi : www.hsbcyatirim.com.tr
İrtibat Bilgileri : tel : 0212 -376 46 00
fax: 0212-3362472

HSBC Yatırım

Sertaç Batur. Müdür Yardımcısı

sertacatur@hsbc.com.tr

Telefon: 212 376 46 00 Faks: 212 376 49 13
<http://www.hsbc.com.tr/tr/yatirim/>
