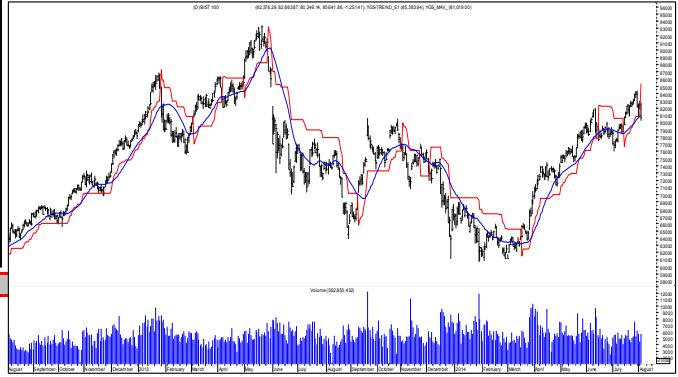


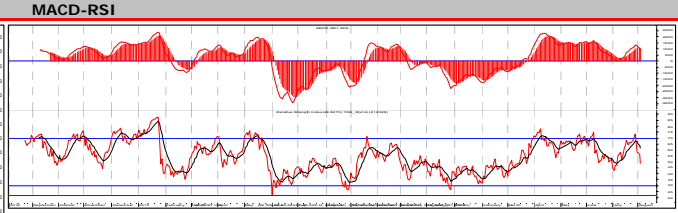
### BIST-100-

Güne yükseliş denemesiyle başlayan endeks ikinci seanstan itibaren artan satış baskısıyla aşağı hareketledi. Kapanış 80.642 seviyesinde gerçekleşti. Kısa periyot için bir süredir belirttiğimiz zayıf seyir dünkü hareketle oldukça belirginleşmiş durumda. Saatlik bazda takip seviyemiz artık 82.000 seviyesi. Bu seviye aşılmadığı sürece olumlu teknik görünüm beklenmemeli. Günlük bazda da zayıf bir teknik görünüm hakim. Bununla birlikte kapanış ana destek olarak belirttiğimiz 80.500-80.800 bandında. Bu seviyenin aşağı kırılması durumunda olumsuzluğun kuvvetleneceğini düşünüyoruz. 82.000 seviyesine yaşanacak olası yükseliş denemelerini ise sınırlı tepki olarak değerlendiriyor olacağız.



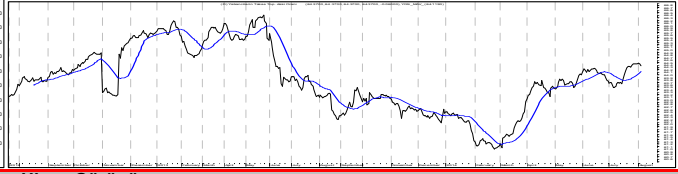
<b>BIST - 100</b>	<b>80,642</b>	<b>Pivot</b>	<b>81,217</b>		
Ortalamalar (Ağırlıklı)		<b>Destekler</b>	80,332	79,785	78,900
21 Günlük	<b>81,851</b>	<b>Dirençler</b>	82,103	82,650	83,535
100 Günlük	<b>78,320</b>	<b>Trend-Gün</b>	<b>85,384</b>		
200 Günlük	<b>73,928</b>	<b>Trend-Saat</b>	<b>82,007</b>		

### BIST - 100 - 60 DK.



### BIST Yabancı Takası

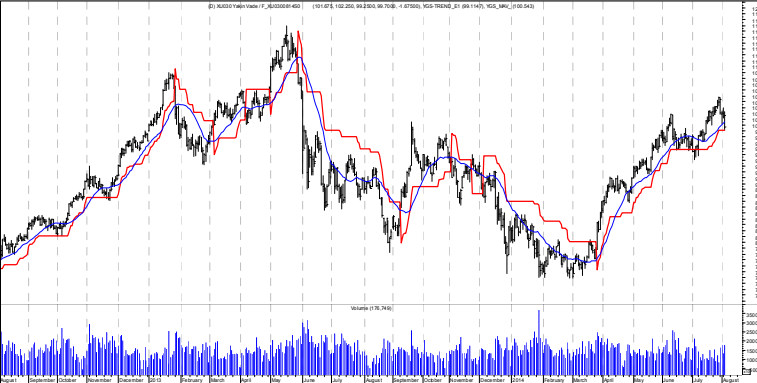
5/8 değeri: %64.37



### Teknik Göstergelere Göre Hisse Görünüm

Para Girişi İlk 5 Kurum*	Para Çıkışı İlk 5 Kurum*	Teknik Göstergeleri Dip	Fiyat - Hacim Artışı	Yüksek Hacimliler (*)
KCHOL 6,306,230	GARAN -25,186,710	ANELT TKFEN TAVHL ASELS	NUGYO	AKGRT ALGYO
TUPRS 5,600,991	HALKB -10,629,780	TKNSA KRDMB ULKER MUTLU	GSDDE	CARFA PGSUS
VAKBN 4,634,254	ISCTR -8,466,896	İPEKE PTOFS NETAS KOZAL		AYGAZ
SAHOL 3,243,116	TCELL -7,529,344	PRKME ASYAB TEBNK KOZAA		PARSN
TTKOM 2,027,531	AKBNK -6,895,716	ENKAI NTTUR SKBNK AKSA		BANVT
*BIST30 - Günlük				
MACD Al Verenler	MACD Sat Verenler	200 HO. Yuk. Kes.	Güç Göstergeleri OLUMLU	Takip Listesinde bugün OLUMLU olan
AKSUE	ADNAC GARAN TKNSA	NUGYO	GSDDE BANVT	GUBRF
GSSDE	ANSGR ISCTR TRGYO	AKGRT	AYGAZ	
NUGYO	BIZIM PETUN YKBNK		PGSUS	
	DMSAS SANKO		VESTL	
	DYHOL SNGYO		NUGYO	

### VIOP Endeks-30 -Günlük



<b>VIOP Endeks-30 - (</b>	<b>99.850</b>	<b>Destekler</b>	99.304	98.596
Ortalamalar (Ağırlıklı)		<b>Dirençler</b>	101.596	102.304
21 Günlük	<b>101.571</b>	<b>Trend-Gün</b>	<b>99.115</b>	
100 Günlük	<b>96.944</b>	<b>Trend-Saat</b>	<b>101.536</b>	
200 Günlük	<b>91.066</b>			

BIST Hisseleri Trend Takip Listesi - Destek ve Direnç Seviyeleri

Hisse	Son Değer	SAATLİK			GÜNLÜK				Pivot	Destek-1	Destek-2	Direnç-1	Direnç-2		
		Takip Seviyesi	TS'ye Uzaklık	TS'ye Göre Durum	Takip Seviyesi	TS'ye Uzaklık	TS'ye Göre Durum	Tarih						Değişim Değeri*	Getiri*
XU100	80,642	82,063	-1.73%	ZAYIF	81,019	-0.47%	ZAYIF	05/08	80838	-0.2%	81,217	80331.9	78900	82103	83535
XU030	99,364	101,327	-1.94%	ZAYIF	99,819	-0.46%	ZAYIF	05/08	99589	-0.2%	100,133	98934.2	96995	101332	103271
XBANK	150897	155,518	-2.97%	ZAYIF	152710	-1.19%	ZAYIF	05/08	152352	-1.0%	152661	150102	145963	155220	159360
X30YVADE	99,850	101,782	-1.90%	ZAYIF	100,550	-0.70%	ZAYIF	05/08	100,348	-0.5%	100,450	99,304	97,450	101,600	103,450
AEFES	26.10	25.65	1.74%	OLUMLU	26.95	-3.16%	ZAYIF	31/07	26.90	-3.0%	26.10	25.95	25.70	26.25	26.50
AKBNK	8.29	8.54	-2.87%	ZAYIF	8.19	1.21%	OLUMLU	11/07	7.83	5.9%	8.39	8.27	8.07	8.51	8.71
AKCNS	13.55	13.56	-0.05%	ZAYIF	13.29	1.93%	OLUMLU	03/07	12.95	4.6%	13.55	13.47	13.35	13.63	13.75
AKENR	1.15	1.17	-1.95%	ZAYIF	1.18	-2.30%	ZAYIF	05/08	1.17	-1.6%	1.16	1.14	1.11	1.18	1.21
AKFEN	4.90	4.93	-0.69%	ZAYIF	4.95	-1.05%	ZAYIF	03/07	4.99	-1.8%	4.93	4.89	4.82	4.97	5.04
AKGRT	2.91	2.82	3.30%	OLUMLU	3.06	-4.98%	ZAYIF	31/07	3.11	-6.5%	2.91	2.86	2.80	2.95	3.02
AKSA	7.70	7.76	-0.77%	ZAYIF	7.77	-0.92%	ZAYIF	31/07	7.76	-0.8%	7.73	7.70	7.64	7.76	7.82
AKSEN	2.73	2.80	-2.38%	ZAYIF	2.73	0.11%	OLUMLU	21/07	2.70	1.0%	2.76	2.72	2.66	2.79	2.86
ALARK	4.73	4.74	-0.16%	ZAYIF	4.80	-1.44%	ZAYIF	31/07	4.79	-1.3%	4.75	4.72	4.66	4.79	4.84
ARCLK	13.30	13.29	0.09%	OLUMLU	13.23	0.56%	OLUMLU	07/07	12.85	3.5%	13.23	13.16	13.03	13.31	13.43
ASELS	9.26	9.36	-1.02%	ZAYIF	9.37	-1.17%	ZAYIF	05/08	9.36	-1.1%	9.30	9.25	9.17	9.35	9.43
ASYAB	1.21	1.22	-0.55%	ZAYIF	1.35	-10.15%	ZAYIF	19/06	1.60	-24.3%	1.21	1.20	1.18	1.22	1.24
AYGAZ	10.00	9.72	2.93%	OLUMLU	9.19	8.85%	OLUMLU	31/07	9.11	9.8%	9.96	9.89	9.79	10.02	10.13
BIMAS	51.00	50.67	0.65%	OLUMLU	50.99	0.02%	OLUMLU	04/08	50.78	0.4%	50.92	50.48	49.77	51.36	52.07
CCOLA	50.65	52.17	-2.92%	ZAYIF	53.62	-5.54%	ZAYIF	01/08	53.69	-5.7%	51.05	50.36	49.25	51.74	52.85
CIMSA	14.95	14.90	0.37%	OLUMLU	14.47	3.32%	OLUMLU	23/06	13.31	12.3%	14.95	14.87	14.75	15.03	15.15
CLEBI	23.95	24.15	-0.82%	ZAYIF	23.46	2.07%	OLUMLU	11/07	22.56	6.2%	24.15	23.81	23.25	24.49	25.05
DOAS	8.13	8.26	-1.61%	ZAYIF	8.40	-3.22%	ZAYIF	01/08	8.39	-3.1%	8.19	8.09	7.93	8.29	8.45
DOHOL	0.81	0.84	-3.20%	ZAYIF	0.83	-2.62%	ZAYIF	13/06	0.81	-0.2%	0.81	0.80	0.79	0.82	0.83
DYHOL	0.47	0.50	-6.24%	ZAYIF	0.50	-5.51%	ZAYIF	09/07	0.49	-3.1%	0.48	0.47	0.45	0.49	0.51
ECILC	2.14	2.17	-1.45%	ZAYIF	2.20	-2.64%	ZAYIF	01/08	2.17	-1.3%	2.15	2.14	2.11	2.17	2.19
EKGYO	2.72	2.78	-2.06%	ZAYIF	2.76	-1.36%	ZAYIF	05/08	2.75	-1.2%	2.74	2.72	2.67	2.77	2.81
ENKAI	5.49	5.60	-2.02%	ZAYIF	5.77	-4.91%	ZAYIF	31/07	5.79	-5.2%	5.52	5.43	5.29	5.61	5.75
EREGL	4.30	4.50	-4.41%	ZAYIF	4.35	-1.06%	ZAYIF	05/08	4.32	-0.5%	4.36	4.28	4.13	4.45	4.59
FROTO	29.05	29.20	-0.50%	ZAYIF	28.04	3.60%	OLUMLU	14/07	26.30	10.4%	29.30	28.98	28.45	29.62	30.15
GARAN	8.55	8.81	-2.97%	ZAYIF	8.66	-1.29%	ZAYIF	05/08	8.64	-1.0%	8.65	8.50	8.24	8.81	9.06
GUBRF	4.62	4.54	1.79%	OLUMLU	4.58	0.77%	OLUMLU	05/08	4.57	1.0%	4.61	4.58	4.53	4.64	4.69
HALKB	15.55	16.08	-3.32%	ZAYIF	16.06	-3.19%	ZAYIF	05/08	15.99	-2.8%	15.75	15.48	15.05	16.02	16.45
IPEKE	2.40	2.45	-1.87%	ZAYIF	2.62	-8.51%	ZAYIF	14/07	2.68	-10.4%	2.42	2.40	2.35	2.45	2.49
ISCTR	5.73	5.95	-3.73%	ZAYIF	5.87	-2.35%	ZAYIF	05/08	5.86	-2.2%	5.80	5.67	5.46	5.93	6.14
ISGYO	1.36	1.40	-2.52%	ZAYIF	1.36	0.07%	OLUMLU	09/07	1.29	5.1%	1.38	1.36	1.33	1.40	1.43
KCHOL	11.05	11.26	-1.84%	ZAYIF	10.79	2.40%	OLUMLU	08/07	10.40	6.3%	11.13	11.00	10.78	11.27	11.48
KOZAA	2.51	2.52	-0.32%	ZAYIF	2.66	-5.54%	ZAYIF	26/07	2.65	-5.4%	2.52	2.50	2.46	2.55	2.58
KOZAL	22.60	22.63	-0.14%	ZAYIF	23.83	-5.15%	ZAYIF	22/07	24.11	-6.3%	22.75	22.46	22.00	23.04	23.50
KRDMD	2.22	2.37	-6.23%	ZAYIF	2.27	-2.41%	ZAYIF	05/08	2.26	-2.0%	2.25	2.19	2.08	2.31	2.42
MGROS	19.10	19.18	-0.42%	ZAYIF	19.33	-1.21%	ZAYIF	31/07	19.48	-2.0%	19.18	18.97	18.63	19.39	19.73
OTKAR	56.45	57.45	-1.75%	ZAYIF	56.70	-0.45%	ZAYIF	05/08	56.64	-0.3%	56.97	56.34	55.32	57.60	58.62
PETKM	3.35	3.39	-1.31%	ZAYIF	3.47	-3.32%	ZAYIF	01/08	3.41	-1.8%	3.37	3.32	3.22	3.43	3.52
PGSUS	25.70	25.34	1.43%	OLUMLU	26.25	-2.11%	ZAYIF	23/06	28.57	-10.0%	25.80	25.61	25.30	25.99	26.30
PRKME	4.24	4.38	-3.14%	ZAYIF	4.58	-7.41%	ZAYIF	17/07	4.70	-9.8%	4.27	4.19	4.07	4.34	4.47
SAHOL	9.95	10.11	-1.55%	ZAYIF	10.04	-0.91%	ZAYIF	05/08	9.99	-0.4%	10.00	9.87	9.65	10.13	10.35
SISE	2.98	3.08	-3.28%	ZAYIF	3.01	-0.89%	ZAYIF	05/08	3.00	-0.6%	3.02	2.97	2.89	3.07	3.15
SNGYO	0.85	0.86	-1.60%	ZAYIF	0.86	-1.22%	ZAYIF	05/08	0.86	-1.1%	0.86	0.84	0.82	0.87	0.90
TAVHL	17.15	17.25	-0.57%	ZAYIF	17.53	-2.19%	ZAYIF	01/08	17.46	-1.8%	17.17	17.03	16.82	17.30	17.52
TCCELL	13.70	13.86	-1.13%	ZAYIF	13.13	4.31%	OLUMLU	16/07	12.94	5.9%	13.72	13.58	13.37	13.85	14.07
THYAO	6.46	6.48	-0.37%	ZAYIF	6.61	-2.34%	ZAYIF	31/07	6.61	-2.3%	6.49	6.44	6.36	6.54	6.62
TKFEN	4.90	5.01	-2.12%	ZAYIF	5.09	-3.73%	ZAYIF	31/07	5.10	-4.0%	4.95	4.89	4.78	5.01	5.12
TOASO	13.05	13.31	-1.93%	ZAYIF	13.05	0.01%	OLUMLU	21/07	13.07	-0.2%	13.23	13.02	12.68	13.44	13.78
TRGYO	3.47	3.54	-2.07%	ZAYIF	3.51	-1.11%	ZAYIF	05/08	3.50	-1.0%	3.50	3.46	3.39	3.54	3.61
TRKCM	2.70	2.75	-1.66%	ZAYIF	2.70	0.04%	OLUMLU	04/07	2.55	5.8%	2.72	2.68	2.62	2.76	2.82
TTKOM	6.55	6.61	-0.86%	ZAYIF	6.22	5.26%	OLUMLU	11/07	6.09	7.6%	6.57	6.53	6.47	6.61	6.67
TTTRK	74.65	74.81	-0.22%	ZAYIF	72.64	2.76%	OLUMLU	17/06	62.75	19.0%	74.80	74.63	74.35	74.97	75.25
TUPRS	53.90	53.74	0.30%	OLUMLU	51.40	4.86%	OLUMLU	15/07	50.41	6.9%	54.13	53.83	53.33	54.44	54.93
VAKBN	4.97	5.08	-2.18%	ZAYIF	5.04	-1.31%	ZAYIF	05/08	5.03	-1.2%	5.01	4.93	4.79	5.09	5.23
YAZIC	19.55	19.51	0.21%	OLUMLU	18.80	4.00%	OLUMLU	03/07	17.84	9.6%	19.63	19.50	19.28	19.77	19.98
YKBNK	4.76	4.84	-1.64%	ZAYIF	4.79	-0.53%	ZAYIF	05/08	4.77	-0.3%	4.78	4.71	4.59	4.86	4.97

Tablonun Değerlendirilmesi: Yukarıdaki tablo hisselerin günlük ve saatlik bazdaki ortalamasına göre hesaplanan TAKIP SEVİYESİNE (TS) göre teknik durumlarını "OLUMLU" ve "ZAYIF" olarak ifade etmektedir. Takip seviyesi olarak verilen değerler hisseler için "OLUMLU" veya "ZAYIF" seyre geçiş seviyeleri olarak düşünülmektedir.

Günlük TS "OLUMLU" - Saatlik TS "OLUMLU" ifadesi ; Her iki TS üzerinde kaldığı sürece yükseliş yönü hareketin devamı beklentisini içermektedir.

Günlük TS "ZAYIF" - Saatlik TS "ZAYIF"; Her iki TS altında kaldığı sürece düşüş yönü hareketin devamı beklentisini içermektedir.

Saatlik "OLUMLU" - Günlük "ZAYIF"; (günlük TS saatlik TS'den daha yukarda ise) saatlik TS üzerinde kaldığı sürece azalan risk ve olumluya yönelme olarak algılanabilir.

Tarih Kolonu: Günlük Takip Seviyesine göre "OLUMLU" veya "ZAYIF" görünümüne geçiş tarihini göstermektedir.

\*STS: Saatlik takip seviyesi \*GTS: Günlük takip seviyesi \*TS: Takip seviyesi

\*Değişim Değeri: Günlük Takip Seviyesine göre görünümün değiştiği (Olumludan Olumsuzza yada Olumsuzdan Olumluya) gündeki takip seviyesi değerini

\*Getiri: Son değer ve değişim değerine göre hesaplanan getiri/kayıbı ifade etmektedir.

Bu rapor, Ak Yatırım Menkul Değerler A.Ş. tarafından, güvenilir olduğuna inanılan kaynaklardan elde edilen bilgi ve veriler kullanılarak hazırlanmıştır. Raporunda yer alan ifadeler, hiçbir şekilde veya suretle alış veya satış teklifi olarak değerlendirilmemelidir. Ak Yatırım, bu bilgilerin doğru, eksiksiz ve değişmez olduğunu garanti etmemektedir. Bu sebeple, okuyucuların, bu raporlardan elde edilen bilgilere dayanarak hareket etmeden önce, bilgilerin doğruluğunu teyit ettirmeleri önerilir ve bu bilgilere dayanarak aldıkları kararlarda sorumluluk kendilerine aittir. Bilgilerin eksikliği ve yanlışlığından Ak Yatırım hiçbir şekilde sorumlu tutulamaz. Ayrıca, Ak Yatırım'ın ve Akbank'ın tüm çalışanları ve danışmanlarının, herhangi bir şekilde bilgiler dolayısıyla ortaya çıkabilecek, doğrudan veya dolaylı zararlarla ilgili herhangi bir sorumluluğu yoktur. Burada yer alan bilgiler, bir yatırım tavsiyesi, yatırım aracının alım-satım önerisi ya da getiri vaadi değildir ve Yatırım Danışmanlığı kapsamında yer almamaktadır. Yatırım Danışmanlığı hizmeti; aracı kurumlar, portföy yönetim şirketleri, mevduat kabul etmeyen bankalar ile müşteri arasında imzalanacak Yatırım Danışmanlığı sözleşmesi çerçevesinde sunulmaktadır. Bunlara ilaveten, Ak Yatırım, raporların internet üzerinden e-mail yoluyla alınması durumunda virüs, hatalı gönderim veya diğer herhangi bir teknik sebepten dolayı alıcının donanımına veya yazılımına gelebilecek herhangi bir zarardan dolayı sorumlu tutulamaz.