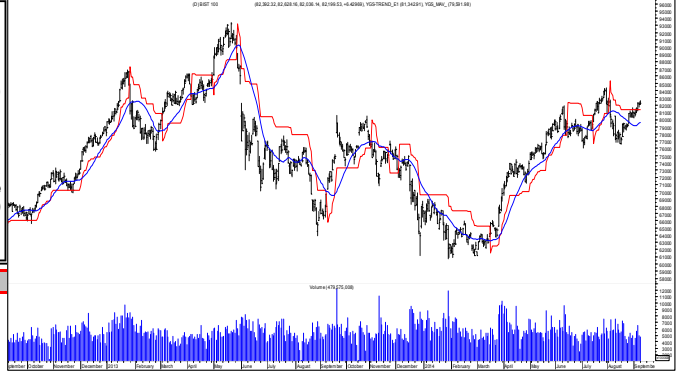


BIST-100-

Endeks gün başında yaşanan yükseliş denemesiyle test ettiği 82.500/750 direnç bölgesinden yaşanan geri çekilmeyle günü yataytamladı. Kısa periyot için aşırı alıma gelinmesi sonrasında teknik göstergelerde bir miktar aşağı dönüş yaşanıyor. Saatlik bazda takip seviyemiz 81.500/800 bandı. Kapanış halen bu bant üzerinde. Dolayısıyla kısa periyot için daha halen olumlu bir teknik görünümden bahsedebiliyoruz. Belirttiğimiz gibi bu bant üzerindeki hareketi yükseliş yönündeki beklentinin korunması ve hareketin güçlü olduğuna işaret olarak değerlendiriyoruz. Günlük bazda da teknik göstergeler ve ortalamalar yükseliş halen destekler durumda. Ortalamalarda eğilim halen yukarı yönde. 82.500/750 bandını ise ilk direnç bölgesi olarak değerlendirmeye devam ediyoruz. Sonrasında 83.000/500 bandı gündeme gelebilir. Destek 81.800/500, 81.000 olarak belirtilebilir.

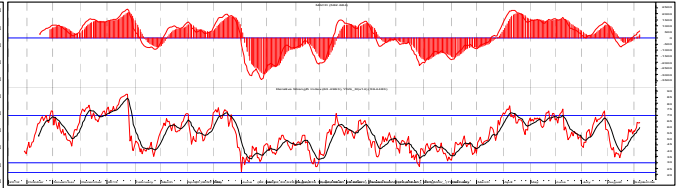


BIST - 100	82,200	Pivot	82,288			
Ortalamalar (Ağırlıklı)		Destekler	82,062	81,922	81,696	
21 Günlük	80,492	Dirençler	82,514	82,654	82,880	
100 Günlük	79,528	Trend-Gün	81,343			
200 Günlük	75,601	Trend-Saat	81,587			

BIST - 100 - 60 DK.



MACD-RSI



BIST Yabancı Takası

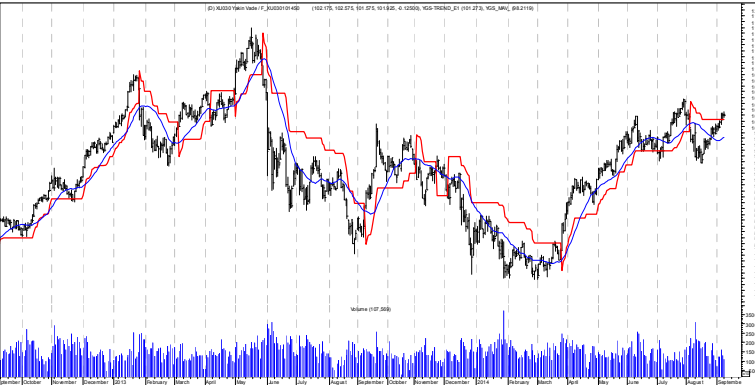
09/9 değeri: %64.37



Teknik Göstergelere Göre Hisse Görünüm

Para Girişi İlk 5 Kurum*	Para Çıkışı İlk 5 Kurum*	Teknik Göstergeleri Dip	Fiyat - Hacim Artışı	Yüksek Hacimliler (*)
SAHOL 14,234,680	GARAN -14,774,260	ANELT CCOLA	LKMNH	AKCNS DGATE
AKBNK 10,647,880	KCHOL -3,913,863	İPEKE İSMEN	DGATE	EGGUB GUBRF
HALKB 8,097,718	TCELL -3,860,377	AVGYO TRGYO	EGEEN	BİZİM ANELE
ISCTR 5,269,096	KOZAA -1,051,712	ANSGR İHMAD		BAGFS TKNSA
THYAO 5,036,029	OTKAR -895,845	ANSGR FROTO		ASUZU
*BIST30 - Günlük		200 HO. Yuk. Kes.	Güç Göstergeleri OLUMLU	Takip Listesinde bugün OLUMLU olan
MACD Al Verenler	MACD Sat Verenler	BMEKS	GOODY EGGUB	
ARMDA	ANSGR	AKMGY	PGSUS ISCTR	
GOODY	CCOLA		DGATE BİZİM	
KORDS	TRKCM		BAGFS ASUZU	
MUTLU	NTHOL		ASUZU AKBNK	
YAZIC				

VIOP Endeks-30 -Günlük



VIOP Endeks-30 - (101.925			
Ortalamalar (Ağırlıklı)		Destekler	101.643	101.407
21 Günlük	99.471	Dirençler	102.407	102.643
100 Günlük	98.402	Trend-Gün	101.273	
200 Günlük	93.229	Trend-Saat	100.886	

BIST Hisseleri Trend Takip Listesi - Destek ve Direnç Seviyeleri

Hisse	Son Değer	SAATLİK			GÜNLÜK					Pivot	Destek-1	Destek-2	Direnç-1	Direnç-2	
		Takip Seviyesi	TS'ye Uzaklık	TS'ye Göre Durum	Takip Seviyesi	TS'ye Uzaklık	TS'ye Göre Durum	Tarih	Değişim Değeri*						Getiri*
XU100	82,200	82,092	0.13%	OLUMLU	79,592	3.28%	OLUMLU	26/08	79751	3.1%	82,288	82061.8	81696	82514	82880
XU030	101,146	101,040	0.10%	OLUMLU	97778	3.44%	OLUMLU	26/08	98096	3.1%	101,293	100981	100476	101605	102111
XBANK	155934	155,454	0.31%	OLUMLU	148952	4.69%	OLUMLU	26/08	149369	4.4%	156103	155547	154648	156658	157557
X30YVADE	101.925	101.824	0.10%	OLUMLU	98.21	3.78%	OLUMLU	26/08	98.566	3.4%	102.025	101.643	101.03	102.41	103.03
AEFES	28.00	27.93	0.25%	OLUMLU	27.73	0.96%	OLUMLU	13/08	26.78	4.6%	27.88	27.75	27.53	28.02	28.23
AKBNK	8.45	8.42	0.37%	OLUMLU	8.13	3.91%	OLUMLU	26/08	8.16	3.6%	8.45	8.41	8.34	8.50	8.56
AKCNS	13.55	13.46	0.69%	OLUMLU	13.17	2.89%	OLUMLU	29/08	13.20	2.7%	13.53	13.48	13.38	13.59	13.68
AKENR	1.19	1.19	-0.20%	ZAYIF	1.16	2.92%	OLUMLU	04/09	1.16	2.6%	1.20	1.19	1.18	1.20	1.22
AKFEN	5.23	5.21	0.45%	OLUMLU	5.03	3.90%	OLUMLU	20/08	4.95	5.7%	5.21	5.19	5.16	5.23	5.26
AKGRT	2.87	2.89	-0.64%	ZAYIF	2.87	0.03%	OLUMLU	03/09	2.90	-1.0%	2.88	2.86	2.84	2.89	2.92
AKSA	7.37	7.36	0.09%	OLUMLU	7.19	2.57%	OLUMLU	03/09	7.21	2.3%	7.39	7.35	7.29	7.43	7.49
AKSEN	2.83	2.82	0.32%	OLUMLU	2.68	5.58%	OLUMLU	25/08	2.73	3.8%	2.84	2.83	2.80	2.86	2.88
ALARK	4.66	4.65	0.27%	OLUMLU	4.48	4.07%	OLUMLU	02/09	4.48	4.0%	4.68	4.65	4.59	4.72	4.77
ARCLK	13.30	13.21	0.70%	OLUMLU	12.80	3.93%	OLUMLU	26/08	12.84	3.6%	13.30	13.22	13.10	13.38	13.50
ASELS	9.93	9.90	0.25%	OLUMLU	9.53	4.16%	OLUMLU	20/08	9.30	6.8%	9.93	9.88	9.80	9.98	10.06
AYGAZ	9.80	9.80	0.01%	OLUMLU	9.71	0.89%	OLUMLU	03/09	9.75	0.5%	9.84	9.76	9.64	9.92	10.04
BIMAS	49.50	50.12	-1.24%	ZAYIF	50.17	-1.34%	ZAYIF	05/09	50.39	-1.8%	49.90	49.44	48.70	50.36	51.10
CCOLA	50.90	51.31	-0.81%	ZAYIF	51.55	-1.26%	ZAYIF	05/09	51.47	-1.1%	51.00	50.77	50.40	51.23	51.60
CIMSA	15.90	15.81	0.59%	OLUMLU	14.99	6.10%	OLUMLU	25/08	14.70	8.2%	16.02	15.73	15.27	16.30	16.77
CLEBI	27.70	27.37	1.22%	OLUMLU	25.24	9.74%	OLUMLU	21/08	24.40	13.5%	27.55	27.38	27.10	27.72	28.00
DOAS	9.59	9.44	1.64%	OLUMLU	8.38	14.40%	OLUMLU	19/08	8.03	19.4%	9.58	9.41	9.12	9.76	10.04
DOHOL	0.79	0.81	-2.62%	ZAYIF	0.81	-2.74%	ZAYIF	13/06	0.81	-2.6%	0.79	0.78	0.78	0.79	0.80
ECILC	2.20	2.21	-0.41%	ZAYIF	2.10	4.69%	OLUMLU	02/09	2.10	4.8%	2.21	2.20	2.19	2.21	2.23
EKGYO	2.80	2.80	0.09%	OLUMLU	2.72	3.10%	OLUMLU	26/08	2.72	2.8%	2.80	2.78	2.76	2.82	2.84
ENKAI	5.52	5.52	-0.02%	ZAYIF	5.37	2.80%	OLUMLU	28/08	5.35	3.2%	5.54	5.50	5.45	5.57	5.63
EREGL	4.32	4.34	-0.39%	ZAYIF	4.24	1.91%	OLUMLU	02/09	4.24	1.8%	4.32	4.28	4.23	4.35	4.41
FROTO	27.50	27.99	-1.76%	ZAYIF	27.49	0.04%	OLUMLU	26/08	27.87	-1.3%	27.60	27.33	26.90	27.87	28.30
GARAN	8.82	8.83	-0.16%	ZAYIF	8.44	4.50%	OLUMLU	26/08	8.47	4.1%	8.85	8.81	8.73	8.90	8.97
GUBRF	4.39	4.40	-0.13%	ZAYIF	4.44	-1.18%	ZAYIF	20/08	4.61	-4.7%	4.40	4.37	4.33	4.43	4.47
HALKB	16.45	16.39	0.39%	OLUMLU	15.52	5.97%	OLUMLU	25/08	15.52	6.0%	16.47	16.37	16.22	16.56	16.72
IPEKE	2.19	2.22	-1.44%	ZAYIF	2.27	-3.34%	ZAYIF	14/07	2.68	-18.3%	2.21	2.19	2.16	2.23	2.26
ISCTR	5.82	5.77	0.80%	OLUMLU	5.57	4.56%	OLUMLU	26/08	5.66	2.9%	5.82	5.78	5.72	5.86	5.92
ISGYO	1.39	1.38	0.55%	OLUMLU	1.36	2.21%	OLUMLU	29/08	1.36	2.2%	1.38	1.38	1.36	1.39	1.40
KCHOL	11.15	11.18	-0.26%	ZAYIF	10.86	2.70%	OLUMLU	25/08	10.85	2.8%	11.20	11.14	11.05	11.26	11.35
KOZAA	2.19	2.24	-2.23%	ZAYIF	2.34	-6.33%	ZAYIF	26/07	2.65	-17.5%	2.21	2.19	2.15	2.23	2.27
KOZAL	21.55	21.87	-1.48%	ZAYIF	21.72	-0.78%	ZAYIF	08/09	21.72	-0.8%	21.68	21.42	20.98	21.95	22.38
KRDMD	2.21	2.30	-3.91%	ZAYIF	2.17	1.86%	OLUMLU	01/09	2.30	-3.7%	2.22	2.21	2.19	2.23	2.25
MGROS	19.55	19.64	-0.45%	ZAYIF	19.26	1.48%	OLUMLU	20/08	19.15	2.1%	19.60	19.54	19.45	19.66	19.75
OTKAR	58.65	58.45	0.34%	OLUMLU	56.84	3.18%	OLUMLU	20/08	56.10	4.5%	58.67	58.46	58.12	58.88	59.22
PETKM	3.50	3.55	-1.54%	ZAYIF	3.43	1.90%	OLUMLU	25/08	3.41	2.6%	3.52	3.50	3.47	3.54	3.57
PGSUS	29.20	28.47	2.56%	OLUMLU	27.19	7.41%	OLUMLU	12/08	25.87	12.9%	29.08	28.87	28.53	29.29	29.63
PRKME	3.97	3.97	0.12%	OLUMLU	3.93	1.08%	OLUMLU	05/09	3.95	0.5%	3.98	3.96	3.93	4.00	4.03
SAHOL	10.45	10.26	1.81%	OLUMLU	9.85	6.08%	OLUMLU	25/08	9.84	6.2%	10.43	10.34	10.18	10.53	10.68
SISE	3.01	3.03	-0.54%	ZAYIF	2.94	2.27%	OLUMLU	01/09	2.95	2.0%	3.02	3.01	2.98	3.04	3.06
SNGYO	0.91	0.91	0.47%	OLUMLU	0.85	6.52%	OLUMLU	01/09	0.85	7.1%	0.91	0.90	0.88	0.92	0.94
TAVHL	18.00	17.97	0.19%	OLUMLU	17.72	1.56%	OLUMLU	26/08	17.55	2.6%	17.92	17.78	17.57	18.05	18.27
TCCELL	12.95	13.00	-0.35%	ZAYIF	12.76	1.47%	OLUMLU	03/09	12.84	0.9%	12.98	12.91	12.78	13.06	13.18
THYAO	7.14	7.11	0.46%	OLUMLU	6.72	6.33%	OLUMLU	20/08	6.44	10.9%	7.14	7.11	7.07	7.16	7.21
TKFEN	5.64	5.65	-0.24%	ZAYIF	5.28	6.73%	OLUMLU	14/08	5.03	12.1%	5.67	5.62	5.55	5.71	5.79
TOASO	13.30	13.28	0.14%	OLUMLU	12.99	2.40%	OLUMLU	25/08	12.94	2.8%	13.35	13.22	13.00	13.48	13.70
TRGYO	3.49	3.51	-0.57%	ZAYIF	3.44	1.42%	OLUMLU	19/08	3.42	2.0%	3.44	3.38	3.28	3.50	3.60
TRKCM	2.66	2.69	-1.08%	ZAYIF	2.66	0.04%	OLUMLU	02/09	2.67	-0.5%	2.66	2.64	2.62	2.68	2.70
TTKOM	6.40	6.40	-0.02%	ZAYIF	6.26	2.16%	OLUMLU	03/09	6.27	2.1%	6.41	6.38	6.32	6.44	6.50
TTRAK	75.75	75.51	0.32%	OLUMLU	71.41	6.07%	OLUMLU	26/08	71.45	6.0%	75.47	74.99	74.22	75.94	76.72
TUPRS	51.80	51.62	0.36%	OLUMLU	50.13	3.32%	OLUMLU	26/08	50.73	2.1%	51.83	51.57	51.13	52.10	52.53
VAKBN	5.14	5.11	0.53%	OLUMLU	4.88	5.36%	OLUMLU	26/08	4.88	5.3%	5.13	5.10	5.06	5.16	5.20
YAZIC	20.50	20.16	1.68%	OLUMLU	19.87	3.16%	OLUMLU	01/09	19.69	4.1%	20.35	20.10	19.70	20.60	21.00
YKBNK	5.04	4.98	1.13%	OLUMLU	4.75	6.17%	OLUMLU	25/08	4.73	6.6%	5.04	5.01	4.97	5.06	5.11

Tablonun Değerlendirilmesi: Yukarıdaki tablo hisselerin günlük ve saatlik bazdaki ortalamasına göre hesaplanan TAKIP SEVİYESİNE (TS) göre teknik durumlarını "OLUMLU" ve "ZAYIF" olarak ifade etmektedir. Takip seviyesi olarak verilen değerler hisseler için "OLUMLU" veya "ZAYIF" seyre geçiş seviyeleri olarak düşünülmektedir.

Günlük TS "OLUMLU" - Saatlik TS "OLUMLU" ifadesi ; Her iki TS üzerinde kaldığı sürece yükseliş yönü hareketin devamı beklentisini içermektedir.

Günlük TS "ZAYIF" - Saatlik TS "ZAYIF"; Her iki TS altında kaldığı sürece düşüş yönü hareketin devamı beklentisini içermektedir.

Saatlik "OLUMLU" - Günlük "ZAYIF" ; (günlük TS saatlik TS'den daha yukarıda ise) saatlik TS üzerinde kaldığı sürece azalan risk ve olumluya yönelme olarak algılanabilir.

Tarih Kolonu: Günlük Takip Seviyesine göre "OLUMLU" veya "ZAYIF" görünümüne geçiş tarihini göstermektedir.

*STS: Saatlik takip seviyesi *GTS: Günlük takip seviyesi *TS: Takip seviyesi

*Değişim Değeri: Günlük Takip Seviyesine göre görünümün değiştiği (Olumludan Olumsuzza yada Olumsuzdan Olumluya) gündeki takip seviyesi değerini

*Getiri: Son değer ve değişim değerine göre hesaplanan getiri/yıkayı ifade etmektedir.

Bu rapor, Ak Yatırım Menkul Değerler A.Ş. tarafından, güvenilir olduğuna inanılan kaynaklardan elde edilen bilgi ve veriler kullanılarak hazırlanmıştır. Raporunda yer alan ifadeler, hiçbir şekilde veya suretle alış veya satış teklifi olarak değerlendirilmemelidir. Ak Yatırım, bu bilgilerin doğru, eksiksiz ve değişmez olduğunu garanti etmemektedir. Bu sebeple, okuyucuların, bu raporlardan elde edilen bilgilere dayanarak hareket etmeden önce, bilgilerin doğruluğunu teyit ettirmeleri önerilir ve bu bilgilere dayanarak aldıkları kararlarda sorumluluk kendilerine aittir. Bilgilerin eksikliği ve yanlışlığından Ak Yatırım hiçbir şekilde sorumlu tutulamaz. Ayrıca, Ak Yatırım'ın ve Akbank'ın tüm çalışanları ve danışmanlarının, herhangi bir şekilde bilgiler dolayısıyla ortaya çıkabilecek, doğrudan veya dolaylı zararlarla ilgili herhangi bir sorumluluğu yoktur. Burada yer alan bilgiler, bir yatırım tavsiyesi, yatırım aracının alım-satım önerisi ya da getiri vaadi değildir ve Yatırım Danışmanlığı kapsamında yer almamaktadır. Yatırım Danışmanlığı hizmeti; aracı kurumlar, portföy yönetim şirketleri, mevduat kabul etmeyen bankalar ile müşteri arasında imzalanacak Yatırım Danışmanlığı sözleşmesi çerçevesinde sunulmaktadır. Bunlara ilaveten, Ak Yatırım, raporların İnternet üzerinden e-mail yoluyla alınması durumunda virtüs, hatalı gönderim veya diğer herhangi bir teknik sebepten dolayı alınmış donanımına veya yazılımına gelebilecek herhangi bir zarardan dolayı sorumlu tutulamaz.