

TEKNİK ANALİZ BÜLTENİ

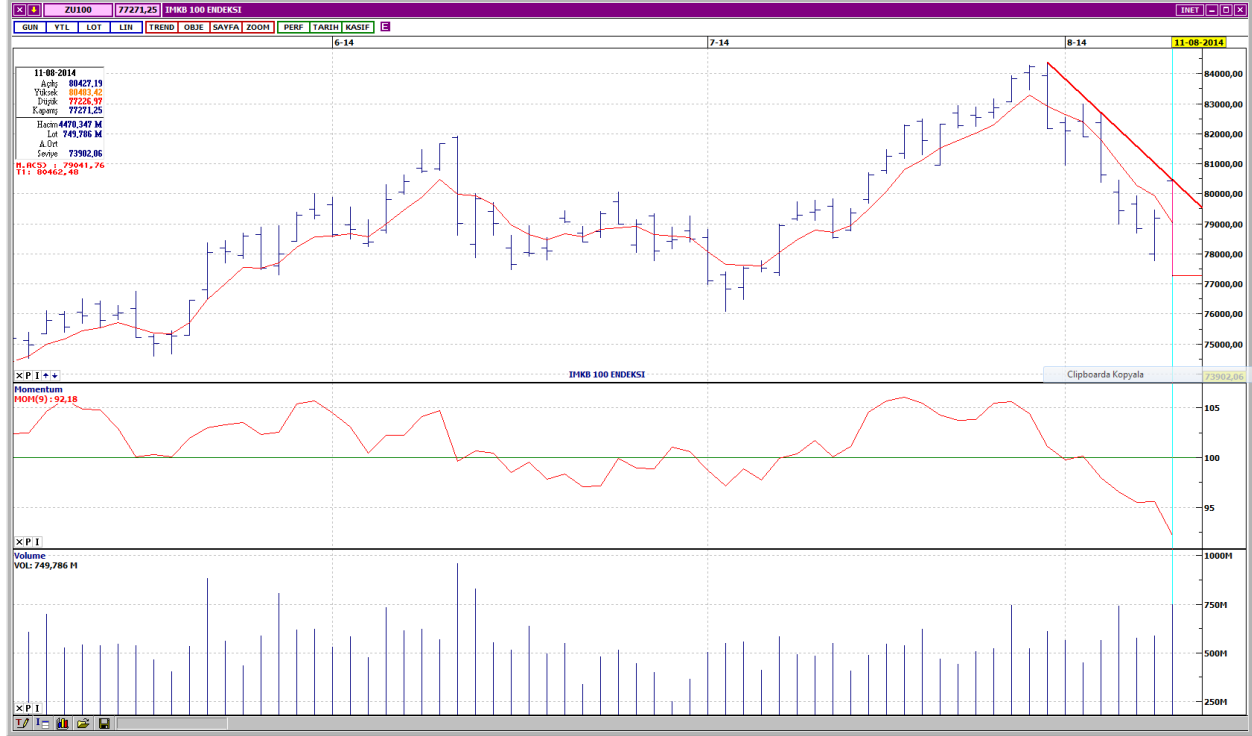
Bu Doküman HSBC Yatırım Menkul Değerler A.Ş. Araştırma Bölümü tarafından değil, HSBC Türkiye satış ekibi tarafından hazırlanmıştır. Bu dokümandaki tüm tavsiyeler hazırlayanın şahsi fikirlerine dayanmakta olup, araştırma bölümü de dahil olmak üzere HSBC Türkiye'nin diğer bölümleri tarafından ifade edilen görüşlerden farklı olabilir.

PIYASA ÖZET VERİLERİ	11 Ağu 2014	8 Ağu 2014	DEĞİŞİM %
BIST-100 Kapanış Değeri	77.271	79.199	-2,43
BIST-100 Günlük İşlem Hacmi-(TL)	4.470.346.955	3.435.229.924	30,13
100 Günlük Ortalama İşlem Hacmi (TL) BIST-100	3.060.418.502	3.036.784.638	46,07
Piyasa Değeri - TÜM (\$m)	258.898	261.676	-1,06
Halka Açık Piyasa Değeri - TÜM (\$m)	75.654	76.755	-1,43
Yabancı Oranı (%)	63,99	64,08	-0,14

	BIST 50 SENETLERİNDEN İŞLEM HACMI EN ÇOK ARTANLAR							
	100 Günlük Ortalama	Hacim TL			Fiyat			
		11.Ağu	08.Ağu	Değişim	11.Ağu	08.Ağu	Değişim	AO (22)
PGSUS	52.433.200	65.727.180	28.885.420	128%	25	25,1	-0,40%	25,55
AKSEN	3.753.350	3.344.436	1.672.372	100%	2,58	2,64	-2,27%	2,75
TAVHL	19.855.990	24.569.370	12.432.310	98%	17,35	17,5	-0,86%	17,60
KRDMD	64.931.720	152.632.500	81.236.770	88%	2,11	2,23	-5,38%	2,24
CCOLA	9.276.868	8.022.967	4.559.843	76%	50,05	49,8	0,50%	52,44

		Destek-1	Destek-2	Direnç-1	Direnç-2
TRYUS	USD/TL	2,1370	2,1280	2,1530	2,1630
EURUS	Euro/Dolar	1,3295	1,3225	1,3435	1,3465
GLD	Altın Ons	1.305	1.295	1.325	1.340

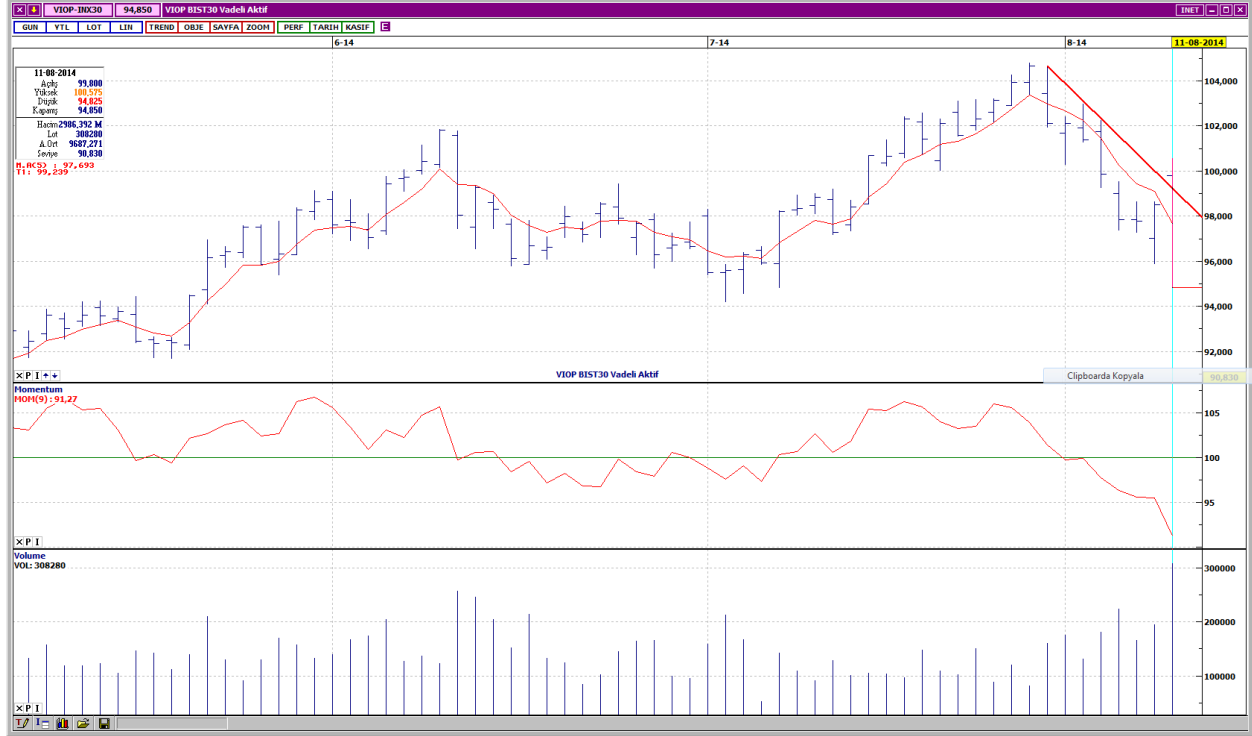
BIST-100



Güne alımlarla başlayan ve kısa vadeli alçalan trend direncini test eden BIST- 100, bu bölgeden gelen satışlarla gerileyerek, günü, 1,928 puan kayıpla, 77,271 seviyesinden tamamlamıştır. Günlük değer kaybı % 2,43 olurken, kısa vadeli alçalan trendin ivme kazandığı görülmektedir. Kısa vadeli göstergeler karışık bir görünümdeyken, orta vadeli göstergeler halen olumsuzdur. İşlem hacmi, oldukça yüksek seviyelere çıkmıştır. Kısa ve orta vadeli ağırlıklı ortalamalarını aşağı yönde kesen endeks, uzun vadeli ağırlıklı ortalamalarına doğru geri çekilmektedir. İlk destek 76,700, bir sonraki destek ise 100 günlük ortalamanın da yakın bir konumda bulunduğu 76,000'dir. Yukarı yönlü tepki hareketlerinde dirençler 77,900 ve 78,700 seviyelerindedir.

DESTEKLER	76,700	76,000	75,500
DİRENÇLER	77,900	78,700	79,200

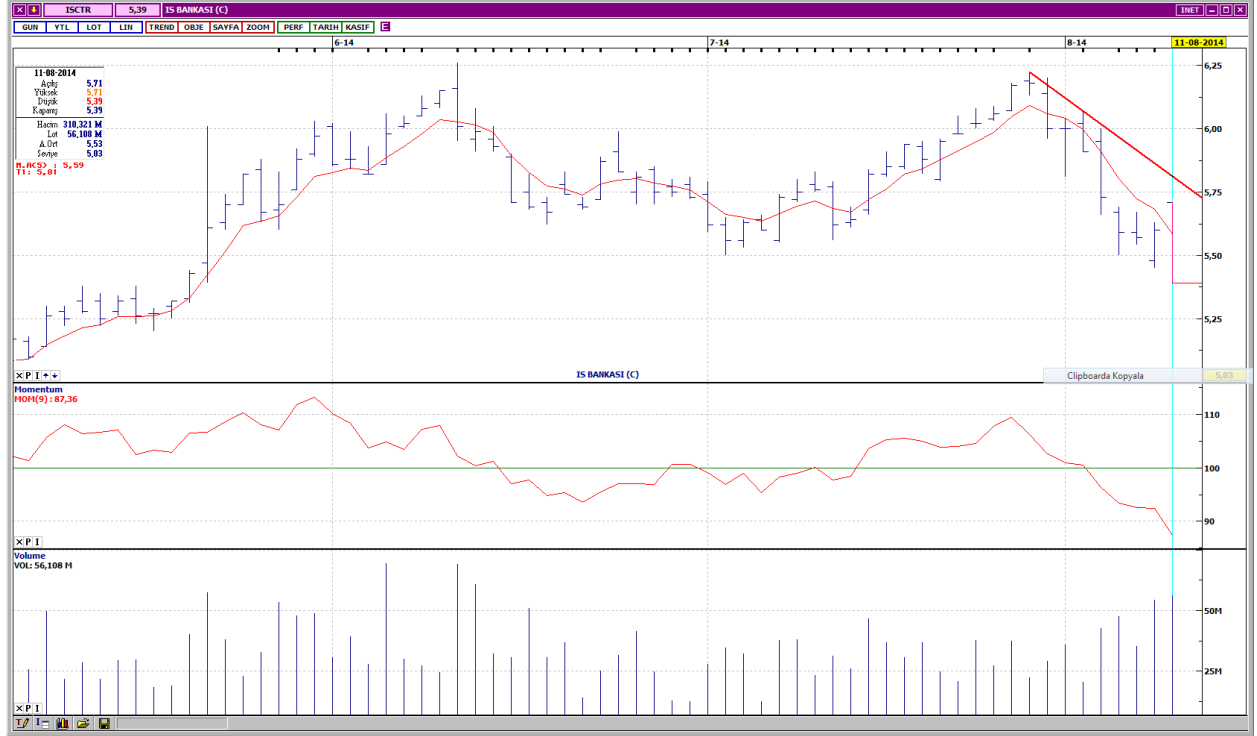
VIOP- 30



Kısa vadeli alçalan trend ivme kazanmıştır. Kısa vadeli göstergeler karışık, orta vadeli göstergeler ise olumsuz bir görünümündedir. İşlem gören kontrat sayısı oldukça yüksek seviyelere çıkarken, kapanış aşağı yönlü olmuştur. Kısa ve orta vadeli ağırlıklı ortalamalarının aşağısında, uzun vadeli ağırlıklı ortalamalarının ise yukarısında değerlendirilmektedir. İlk destek 100 günlük ortalama seviyesi olan 94,000'dir. Sonraki destek ise 93,000 seviyesindedir. Yukarı yönlü denemelerde ilk direnç 95,800- 96,000 aralığındadır. Bir sonraki direnç ise 97,200'dür. Kapanış değeri 94,850'dir.

DESTEKLER	94,000	93,000	92,200
DİRENÇLER	96,000	97,200	98,400

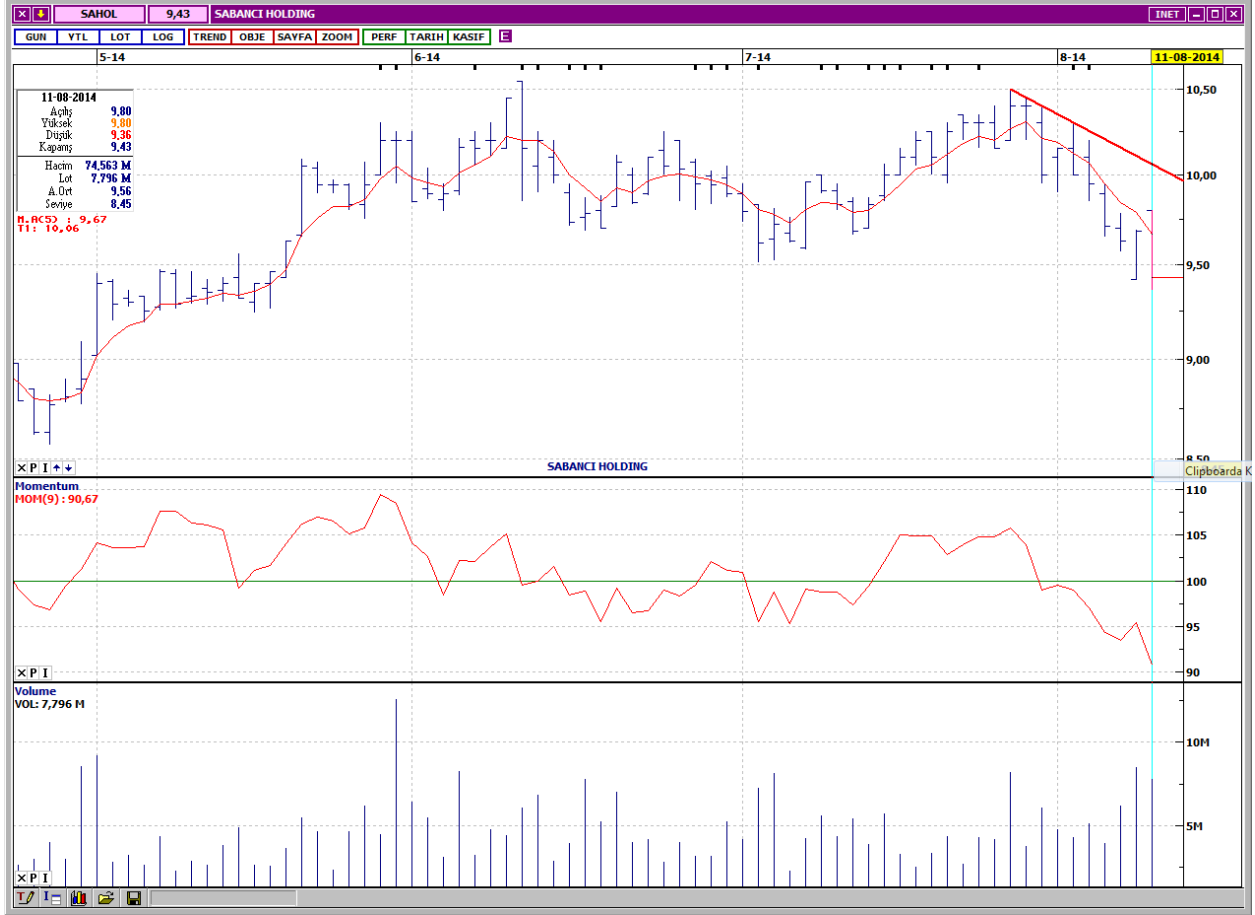
İŞ BANKASI C



Kısa vadeli alçalan trend ivme kazanmıştır. Kısa vadeli göstergeler karışık, orta vadeli göstergeler olumsuz bir görünümündedir. İşlem hacmi, son günlerde oldukça yüksek seviyelere çıkmıştır. Kısa ve orta vadeli ağırlıklı ortalamalarını aşağı yönde kesen ISCTR, uzun vadeli ağırlıklı ortalamalarına doğru geri çekilmektedir. İlk destek 5,38'dir. Sonraki destek ise orta vadeli yatay seviyeden gelen 5,30'dadır. Yukarı yönlü tepki hareketlerinde dirençler 5,50 ve 5,59 seviyelerindedir. Kapanış fiyatı 5,39'dur.

DESTEKLER	5,38	5,30	5,20
DİRENÇLER	5,50	5,59	5,69

SABANCI HOLDİNG



Kısa vadeli alçalan trend ivme kazanmıştır. Kısa vadeli göstergeler karışık, orta vadeli göstergeler ise halen olumsuz bir görünümde. İşlem hacmi, yüksek seviyelere çıkmıştır. Kısa ve orta vadeli ağırlıklı ortalamalarının aşağısında, uzun vadeli ağırlıklı ortalamalarının ise yukarısında işlem görmektedir. Orta vadeli yatay seviyeden gelen destekler 9,33 ve 9,24'dedir. Yukarı yönlü denemelerde ilk direnç 9,58, bir sonraki direnç ise 9,66'dır. Kapanış fiyatı 9,43'dür.

DESTEKLER	9,33	9,24	9,16
DİRENÇLER	9,58	9,66	9,83

TÜRK HAVA YOLLARI



Kısa vadeli alçalan trend devam etmektedir. Kısa vadeli göstergeler karışık, orta vadeli göstergeler ise halen olumsuz bir görünümündedir. İşlem hacminde bir miktar artış olsa da önemli bir değişim görülmemektedir. Kısa, orta ve uzun vadeli ağırlıklı ortalamalarının aşağısında işlem görmesi satış baskısının devam ettiğini göstermektedir. Orta vadeli yatay seviyeden gelen destekler 6,12 ve 6,00'dadır. Alçalan trend çizgisine doğru gerçekleşecek ataklarda ilk direnç 6,30, sonraki direnç ise 6,39'dur. Kapanış fiyatı 6,17'dir.

DESTEKLER	6,12	6,00	5,90
DİRENÇLER	6,30	6,39	6,46

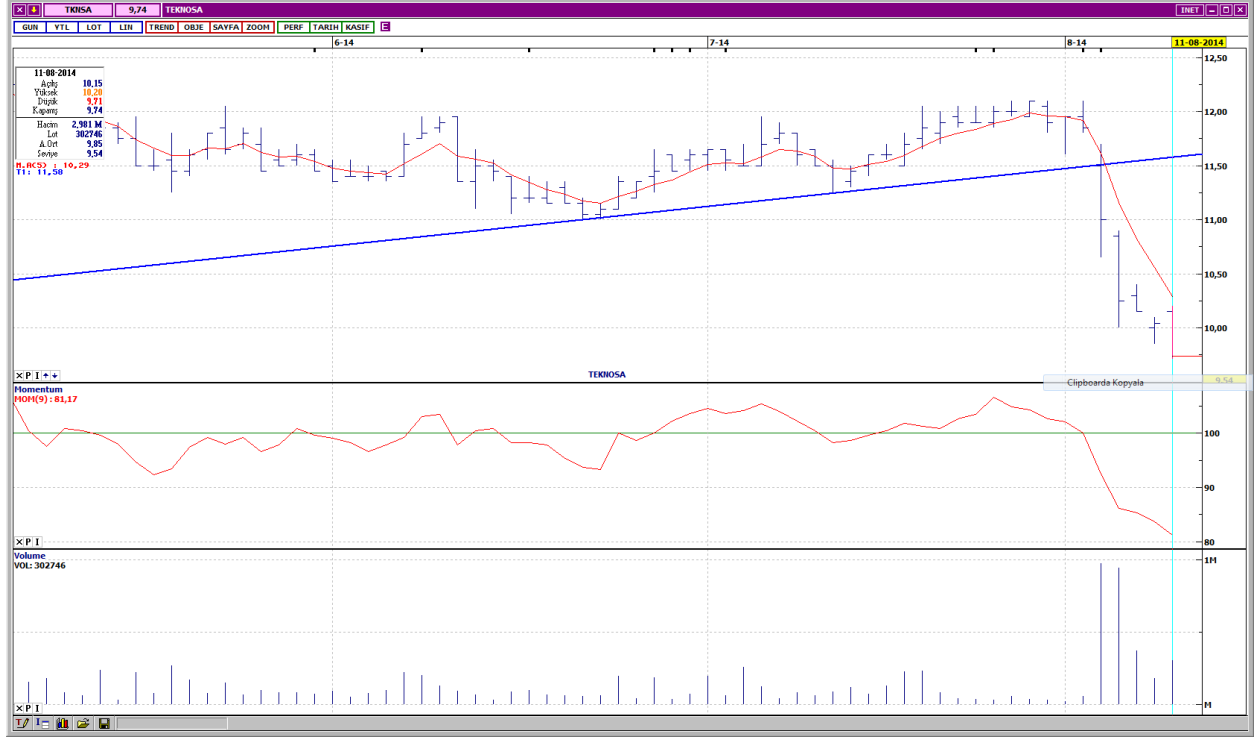
SİNPAŞ GYO



Uzun vadeli alçalan trend devam etmektedir. . Kısa vadeli göstergeler karışık, orta vadeli göstergeler ise halen olumsuz bir görünümde. İşlem hacmi oldukça düşük seviyelere gerilemiştir. Kısa ve orta vadeli ağırlıklı ortalamalarının aşağısında işlem gören SNGYO, uzun vadeli ağırlıklı ortalamalarında destek bulmaya çalışmaktadır. İlk destek 200 günlük ağırlıklı ortalama seviyesi olan 0,83'dür. Sonraki destek ise 0,81 seviyesindedir. Yukarı denemelerde 0,86 direnci ilk direnç olarak dikkat çekerken, bu seviyenin üzerinde 0,88 direnci bulunmaktadır. Kapanış fiyatı 0,83'dür.

DESTEKLER	0,83	0,81	0,80
DİRENÇLER	0,86	0,88	0,90

TEKNOSA



Orta vadeli yükselen trend yüksek işlem hacmi ile aşağı yönde kırıldıktan sonra hızlı bir değer kaybı yaşamıştır. Kısa vadeli göstergeler genellikle olumsuz bir görünümdeyken, orta vadeli göstergeler de olumsuzdur. İşlem hacminin satış baskısı ile artış göstermesi tedirgin edicidir. Bütün vadelerde ağırlıklı ortalamalarının aşağısında işlem görmektedir. Uzun vadeli yatay seviyeden gelen destekler 9,65 ve 9,49'dadır. Yukarı yönlü tepki hareketlerinde ilk direnç 9,94, sonraki direnç ise 10,08'dir. Kapanış fiyatı 9,74'dür.

DESTEKLER	9,65	9,49	9,30
DİRENÇLER	9,94	10,08	10,20

Yasal Çekinceler

Bu rapor HSBC Yatırım Menkul Değerler A.Ş. ("HSBC") tarafından sadece Türkiye'de yerleşik müşterilerini bilgilendirmek amacıyla düzenlenmiştir ve hisse senedi piyasası ve bazı hisse senetleri hakkında analizler içermektedir.

HSBC Yatırım Menkul Değerler A.Ş. ("HSBC") satış bölümü, işbu raporda bahsedilen ürünlere ilişkin pazarlama faaliyetlerinde bulunabilir. Bu çerçevede, bu raporda yer alan konular tarafsız ya da bağımsız bir açıklama olarak değerlendirilmemelidir. Aynı zamanda bu doküman ilgili düzenleyici kurumların belirlediği kurallar çerçevesinde araştırma raporu olarak da düşünülmemelidir.

Burada yer alan yatırım bilgi, yorum ve tavsiyeleri yatırım danışmanlığı kapsamında değildir. Yatırım danışmanlığı hizmeti; aracı kurumlar, portföy yönetim şirketleri, mevduat kabul etmeyen bankalar ile müşteri arasında imzalanacak yatırım danışmanlığı sözleşmesi çerçevesinde sunulmaktadır. Burada yer alan yorum ve tavsiyeler, yorum ve tavsiyede bulunanların kişisel görüşlerine dayanmaktadır. Bu görüşler mali durumunuz ile risk ve getiri tercihlerinize uygun olmayabilir. Bu nedenle, sadece burada yer alan bilgilere dayanılarak yatırım kararı verilmesi beklentilerinize uygun sonuçlar doğurmayabilir.

Bu rapor ABD, İngiltere veya Japonya'da yayımlanamaz veya dağıtılamaz.

HSBC bu raporda yer alan menkul kıymetler, finansal enstrümanlar veya benzeri bir yatırım enstrümanının kendi adına ve hesabına ticari amaçla alım/satımını yapabilir; son 36 ay içerisinde bu enstrümanları satın almayı taahhüt etmiş olabilir; veya yöneticiler ile çalışanlarla birlikte alış ya da satış yönünde bir pozisyon almış bulunabilir. Bu raporda yer alan menkul kıymetler veya finansal enstrümanların tamamı veya bir kısmının alış/satışından doğan komisyon veya masraflar HSBC tarafından veya onun adına görevli şahıslar tarafından alınabilir.

HSBC bu raporu, güvenilir olduğunu düşündüğü fakat bağımsız olarak doğrulanmamış kaynaklardan alınan bilgilere dayandırmaktadır. İfade edilen fikirler ve tahminler istendiği anda bildirim yapılmaksızın değiştirilebilir. Sunulan göstergesel alım/satım bilgilerinin gerçekte HSBC'nin alım/satım yaptığı/yapabileceği alım/satım bilgileri olarak yorumlanmamalıdır. Sunulan tüm tablo ve grafikler halka açık kaynaklardan ya da kurumumuzca hazırlanmış tablolardan alınmıştır. Bu raporda yer alan rakamlar geçmiş performansla ya da modellenmiş geçmiş performansla ilişkili olabilir. Geçmiş performans gelecek performansın güvenilir bir göstergesi değildir.

Bu raporun tamamen veya kısmen çoğaltılması ya da içeriğinin HSBC'nin önceden izni olmaksızın ifşa edilmesi kesinlikle yasaktır. Bu rapor, dağıtımının hukuka ve ilgili mevzuata aykırı olan herhangi bir ülkedeki herhangi bir kişi veya kuruma dağıtılmak ya da bunlar tarafından kullanılmak amacıyla oluşturulmamıştır.

Bu rapordaki bilgiler gönderilen kişiye özeldir ve bu dokümanda atıfta bulunan ürünler, yatırımlar ve işlemlerle ilgili bağımsız bir değerlendirmede bulunmak ya da araştırma yapmak tamamen kullanıcının sorumluluğunda olup, bu dokümandaki herhangi bir bilginin yatırım tavsiyesi teşkil ettiği düşünülmemelidir. HSBC size yasal, vergiyle ilgili ya da diğer uzman tavsiyeler sağlamaktan sorumlu değildir.

HSBC ya da herhangi bir HSBC görevlisi, yöneticisi, çalışanı ya da acentesi işbu raporun tamamen ya da kısmen kullanılmasından doğan herhangi bir kayıp ya da zararlar ilgili yükümlülük kabul etmez.

Bu rapor veya ürünler hakkında daha detaylı bilgi almak isterseniz ilgili HSBC personeli ile görüşünüz."

Raporda yer alan grafik ve veriler, DirectFN'e ait EuroLine programından sağlanmaktadır.

HSBC YATIRIM MENKUL DEĞERLER A.Ş.(TR)

Sicil No : İstanbul Ticaret Sicil Müdürlüğü - 359071-306653
Ticaret Ünvanı : HSBC YATIRIM MENKUL DEĞERLER A.Ş.
Şirket Merkezi : Esentepe Mah. Büyükdere Cad. No:128 Şişli 34394 İst.
Sicile kayıtlı olduğu yer : Esentepe Mah. Büyükdere Cad. No:128 Şişli 34394 İst. - İstanbul Ticaret Sicil Md.
Web Adresi : www.hsbcyatirim.com.tr
İrtibat Bilgileri : tel : 0212 -376 46 00
fax: 0212-3362472

HSBC Yatırım

Sertaç Batur. Müdür Yardımcısı

sertacatur@hsbc.com.tr

Telefon: 212 376 46 00 Faks: 212 376 49 13
<http://www.hsbc.com.tr/tr/yatirim/>
