

TEKNİK ANALİZ BÜLTENİ

Bu Doküman HSBC Yatırım Menkul Değerler A.Ş. Araştırma Bölümü tarafından değil, HSBC Türkiye satış ekibi tarafından hazırlanmıştır. Bu dokümandaki tüm tavsiyeler hazırlayanın şahsi fikirlerine dayanmakta olup, araştırma bölümü de dahil olmak üzere HSBC Türkiye'nin diğer bölümleri tarafından ifade edilen görüşlerden farklı olabilir.

PIYASA ÖZET VERİLERİ	12 Kas 2014	11 Kas 2014	DEĞİŞİM %
BIST-100 Kapanış Değeri	80.394	78.403	2,54
BIST-100 Günlük İşlem Hacmi-(TL)	4.342.389.750	3.233.806.854	34,28
100 Günlük Ortalama İşlem Hacmi (TL) BIST-100	3.106.257.547		39,79
Piyasa Değeri - TÜM (\$m)	255.857	250.039	2,33
Halka Açık Piyasa Değeri - TÜM (\$m)	74.531	72.601	2,66
Yabancı Oranı (%)	63,39	63,32	0,11

BIST 50 SENETLERİNDEN İŞLEM HACMİ EN ÇOK ARTANLAR								
	Hacim TL				Fiyat			
	100 Günlük Ortalama	12.Kas	11.Kas	Değişim	12.Kas	11.Kas	Değişim	AO (22)
KOZAA	8.239.000	34.896.520	1.853.404	1783%	1,78	1,56	14,10%	1,74
IPEKE	7.603.840	40.474.880	2.748.585	1373%	1,67	1,48	12,84%	1,68
FROTO	8.514.095	11.447.050	1.955.065	486%	28,00	28,05	-0,18%	27,48
EKGYO	98.168.200	174.019.100	35.524.000	390%	2,45	2,36	3,81%	2,42
TCELL	78.807.400	143.712.600	38.007.430	278%	12,90	12,75	1,18%	12,64

		Destek-1	Destek-2	Direnç-1	Direnç-2
TRYUS	USD/TL	2,2430	2,2350	2,2680	2,2805
EURUS	Euro/Dolar	1,2360	1,2285	1,2520	1,2550
GLD	Altın Ons	1.140	1.130	1.180	1.190

BIST-100



Gün boyu alış ağırlıklı bir seyir izleyen BIST- 100, günü 1,991 puan yukarıdan, 80,394 seviyesinden kapatırken, günlük yükseliş % 2,54 olmuştur. Temmuz ayı sonlarından gelen ilk alçalan trendin üzerine çıkan endeks, bir sonraki alçalan trend direncine yaklaşmıştır. Kısa ve orta vadeli göstergeler olumlu bir görünümündedir. İşlem hacmi, dikkat çekici bir artışla oldukça yüksek seviyelere çıkmıştır. Endeks, bütün vadelerde ağırlıklı ortalamalarının üzerindedir. Alçalan trend direnci 80,700, bir sonraki direnç ise 81,200'dedir. Aşağı yönlü geri çekilmelerde ilk destek, 79,700- 79,500 aralığındadır. 5 günlük ağırlıklı ortalamasının da yakın bir konumda bulunduğu 78,900 sonraki destektir.

DESTEKLER	79,500	78,900	78,300
DİRENÇLER	80,700	81,200	81,700

VIOP- 30



Hafif yukarı eğimli hareket ivme kazanmış ve alçalan trend direncine yakın bir konumdan kapatmıştır. Kısa ve orta vadeli göstergeler olumlu bir görünümündedir. İşlem gören kontrat sayısı, dikkat çekici bir artış göstermiştir. Bütün vadelerde ağırlıklı ortalamalarının üzerinde değerlendirilmektedir. Alçalan trend direnci olan 100,000 seviyesinin üzerinde dirençler, 100,600 ve 101,100'dedir. Olası geri çekilmelerde ilk destek 98,950, bir sonraki destek ise 5 günlük ağırlıklı ortalama seviyesi olan 98,100'dür. Kapanış değeri 99,850'dir.

DESTEKLER	98,950	98,100	97,100
DİRENÇLER	100,600	101,100	101,900

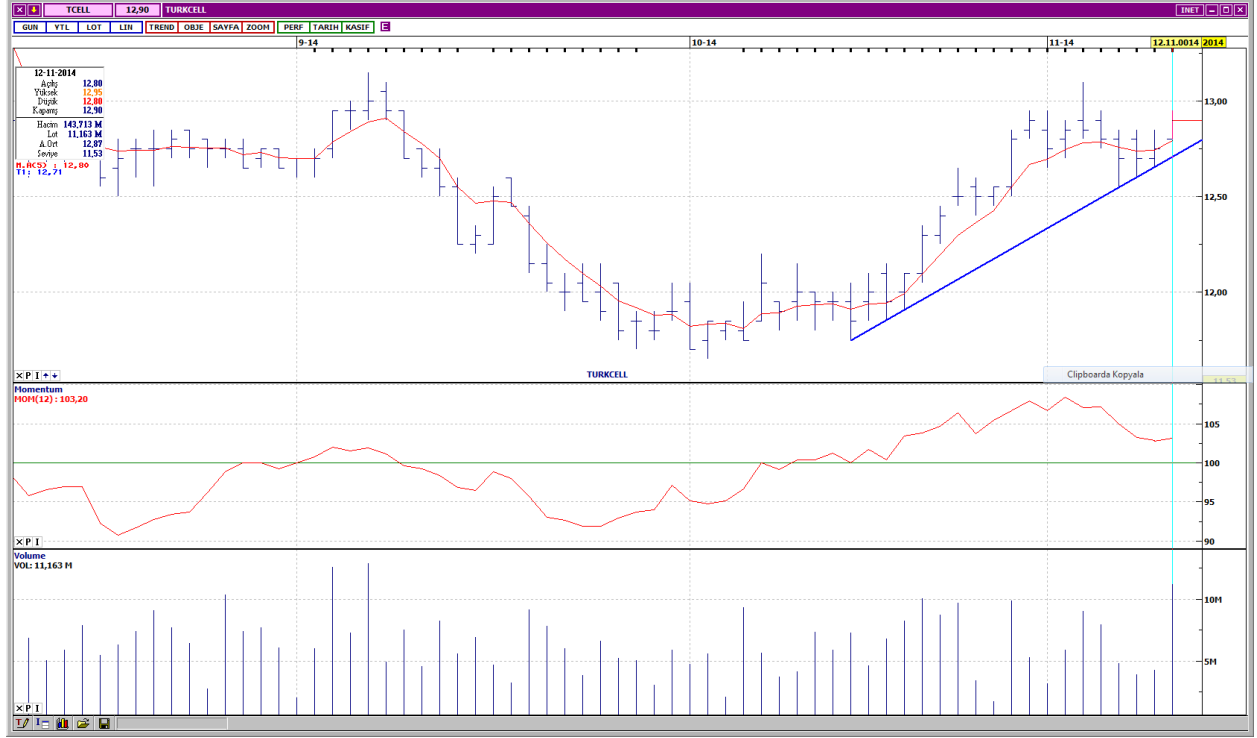
AKBANK



Kısa vadeli yükselen trend desteğinden yukarı yönde hareketlenen AKBANK, orta vadeli alçalan trend direncinde kapatmıştır. Kısa ve orta vadeli göstergeler olumlu bir görünümde. Çok düşük seviyelere gerileyen işlem hacmi, dikkat çekici bir artış göstermiştir. Kısa, orta ve uzun vadeli ağırlıklı ortalamalarının üzerinde işlem görmektedir. Alçalan trend çizgisi üzerinde dirençler, 8,11 ve 8,18'dir. Aşağı yönlü hareketlerde destekler 7,93 ve 7,82 seviyelerindedir. Kapanış fiyatı 8,04'dür.

DESTEKLER	7,93	7,82	7,73
DİRENÇLER	8,11	8,18	8,28

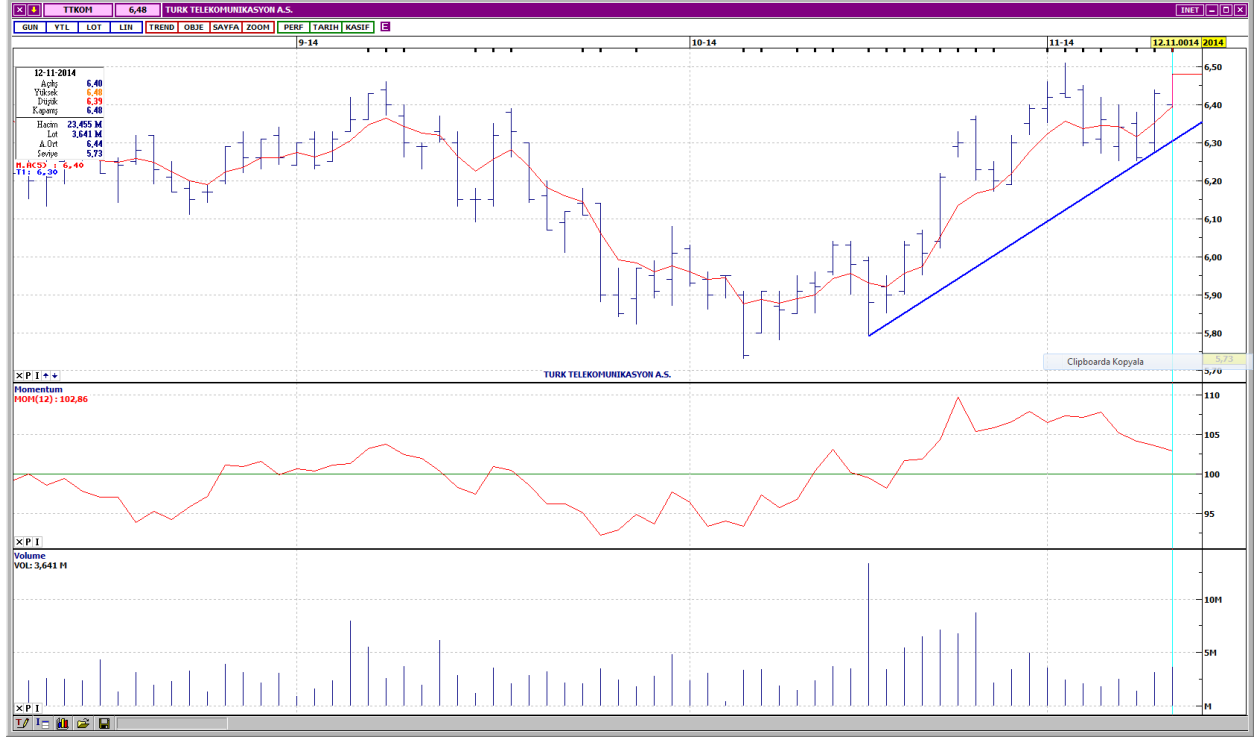
TURKCELL



Kısa vadeli yükselen trend devam etmektedir. Kısa vadeli göstergeler olumlu, orta vadeli göstergeler ise karışık bir görünümde. Oldukça düşük seviyelere çekilen işlem hacmi, son gün çok yüksek seviyelere çıkmıştır. Bütün vadelerde ağırlıklı ortalamalarının üzerinde fiyatlanmaktadır. Kısa vadeli yatay seviyeden gelen dirençler 12,95 ve 13,10'dadır. Yükselen trend desteği 12,75 olan hissenin bir sonraki desteği 12,65'dir. Kapanış fiyatı 12,90'dır.

DESTEKLER	12,75	12,65	12,55
DİRENÇLER	12,95	13,10	13,20

TÜRK TELEKOMÜNİKASYON



Kısa vadeli yükselen trend desteğinden yukarı yönde hareketlenmiştir. Kısa vadeli göstergeler olumlu, orta vadeli göstergeler ise karışık bir görünümündedir. Çok düşük seviyelere gerileyen işlem hacmi, son iki gün bir miktar artış göstermiştir. Kısa, orta ve uzun vadeli ağırlıklı ortalamaların üzerinde hareket etmektedir. Dirençler, kısa vadeli yatay seviyeden gelen 6,51 ve orta vadeli yatay seviyeden gelen 6,56'dadır. Aşağı yönlü hareketlerde ilk destek 6,39, yükselen trend desteği ise 6,33'dür. Kapanış fiyatı 6,48'dir.

DESTEKLER	6,39	6,33	6,27
DİRENÇLER	6,51	6,56	6,63

MİGROS TİCARET



Kısa vadeli yükselen trend üzerinde hareket etmektedir. Kısa vadeli göstergeler olumsuz, orta vadeli göstergeler ise karışık bir görünümündedir. Oldukça yüksek seviyelere çıkan işlem hacmindeki azalış eğilimi devam etmektedir. Kısa, orta ve uzun vadeli ağırlıklı ortalamalarının üzerinde fiyatlanmaktadır. Dirençler 21,80 ve 22,00 seviyelerindedir. Yükselen trend desteği 21,40 olan MGROS'un bir sonraki desteği 21,15'dir. Kapanış fiyatı 21,65'dir.

DESTEKLER	21,40	21,15	20,90
DİRENÇLER	21,80	22,00	22,45

BAĞFAŞ



Kısa vadeli yükselen trend ile orta vadeli alçalan trend arasında hareket etmektedir. Kısa ve orta vadeli göstergeler olumlu bir görünümündedir. İşlem hacmi, son iki gün bir miktar artış göstermiştir. Kısa, orta ve uzun vadeli ağırlıklı ortalamalarının üzerinde işlem görmektedir. Alçalan trend direnci 13,15 olan hissenin sonraki direnci 13,30'dadır. Olası geri çekilmelerde ilk destek 5 günlük ağırlıklı ortalama seviyesi olan 12,60'dır. Yükselen trend desteği ise 12,30'dadır. Kapanış fiyatı 12,85'dir.

DESTEKLER	12,60	12,30	12,00
DİRENÇLER	13,15	13,30	13,60

Yasal Çekinceler

Bu rapor HSBC Yatırım Menkul Değerler A.Ş. ("HSBC") tarafından sadece Türkiye'de yerleşik müşterilerini bilgilendirmek amacıyla düzenlenmiştir ve hisse senedi piyasası ve bazı hisse senetleri hakkında analizler içermektedir.

HSBC Yatırım Menkul Değerler A.Ş. ("HSBC") satış bölümü, işbu raporda bahsedilen ürünlere ilişkin pazarlama faaliyetlerinde bulunabilir. Bu çerçevede, bu raporda yer alan konular tarafsız ya da bağımsız bir açıklama olarak değerlendirilmemelidir. Aynı zamanda bu doküman ilgili düzenleyici kurumların belirlediği kurallar çerçevesinde araştırma raporu olarak da düşünülmemelidir.

Burada yer alan yatırım bilgi, yorum ve tavsiyeleri yatırım danışmanlığı kapsamında değildir. Yatırım danışmanlığı hizmeti; aracı kurumlar, portföy yönetim şirketleri, mevduat kabul etmeyen bankalar ile müşteri arasında imzalanacak yatırım danışmanlığı sözleşmesi çerçevesinde sunulmaktadır. Burada yer alan yorum ve tavsiyeler, yorum ve tavsiyede bulunanların kişisel görüşlerine dayanmaktadır. Bu görüşler mali durumunuz ile risk ve getiri tercihlerinize uygun olmayabilir. Bu nedenle, sadece burada yer alan bilgilere dayanılarak yatırım kararı verilmesi beklentilerinize uygun sonuçlar doğurmayabilir.

Bu rapor ABD, İngiltere veya Japonya'da yayımlanamaz veya dağıtılamaz.

HSBC bu raporda yer alan menkul kıymetler, finansal enstrümanlar veya benzeri bir yatırım enstrümanının kendi adına ve hesabına ticari amaçla alım/satımını yapabilir; son 36 ay içerisinde bu enstrümanları satın almayı taahhüt etmiş olabilir; veya yöneticiler ile çalışanlarla birlikte alış ya da satış yönünde bir pozisyon almış bulunabilir. Bu raporda yer alan menkul kıymetler veya finansal enstrümanların tamamı veya bir kısmının alış/satışından doğan komisyon veya masraflar HSBC tarafından veya onun adına görevli şahıslar tarafından alınabilir.

HSBC bu raporu, güvenilir olduğunu düşündüğü fakat bağımsız olarak doğrulanmamış kaynaklardan alınan bilgilere dayandırmaktadır. İfade edilen fikirler ve tahminler istendiği anda bildirim yapılmaksızın değiştirilebilir. Sunulan göstergesel alım/satım bilgilerinin gerçekte HSBC'nin alım/satım yaptığı/yapabileceği alım/satım bilgileri olarak yorumlanmamalıdır. Sunulan tüm tablo ve grafikler halka açık kaynaklardan ya da kurumumuzca hazırlanmış tablolardan alınmıştır. Bu raporda yer alan rakamlar geçmiş performansla ya da modellenmiş geçmiş performansla ilişkili olabilir. Geçmiş performans gelecek performansın güvenilir bir göstergesi değildir.

Bu raporun tamamen veya kısmen çoğaltılması ya da içeriğinin HSBC'nin önceden izni olmaksızın ifşa edilmesi kesinlikle yasaktır. Bu rapor, dağıtımının hukuka ve ilgili mevzuata aykırı olan herhangi bir ülkedeki herhangi bir kişi veya kuruma dağıtılmak ya da bunlar tarafından kullanılmak amacıyla oluşturulmamıştır.

Bu rapordaki bilgiler gönderilen kişiye özeldir ve bu dokümanda atıfta bulunan ürünler, yatırımlar ve işlemlerle ilgili bağımsız bir değerlendirmede bulunmak ya da araştırma yapmak tamamen kullanıcının sorumluluğunda olup, bu dokümandaki herhangi bir bilginin yatırım tavsiyesi teşkil ettiği düşünülmemelidir. HSBC size yasal, vergiyle ilgili ya da diğer uzman tavsiyeler sağlamaktan sorumlu değildir.

HSBC ya da herhangi bir HSBC görevlisi, yöneticisi, çalışanı ya da acentesi işbu raporun tamamen ya da kısmen kullanılmasından doğan herhangi bir kayıp ya da zararlar ilgili yükümlülük kabul etmez.

Bu rapor veya ürünler hakkında daha detaylı bilgi almak isterseniz ilgili HSBC personeli ile görüşünüz."

Raporda yer alan grafik ve veriler, DirectFN'e ait EuroLine programından sağlanmaktadır.

HSBC YATIRIM MENKUL DEĞERLER A.Ş.(TR)

Sicil No : İstanbul Ticaret Sicil Müdürlüğü - 359071-306653
Ticaret Ünvanı : HSBC YATIRIM MENKUL DEĞERLER A.Ş.
Şirket Merkezi : Esentepe Mah. Büyükdere Cad. No:128 Şişli 34394 İst.
Sicile kayıtlı olduğu yer : Esentepe Mah. Büyükdere Cad. No:128 Şişli 34394 İst. - İstanbul Ticaret Sicil Md.
Web Adresi : www.hsbcyatirim.com.tr
İrtibat Bilgileri : tel : 0212 -376 46 00
fax: 0212-3362472

HSBC Yatırım

Sertaç Batur. Müdür Yardımcısı

sertacatur@hsbc.com.tr

Telefon: 212 376 46 00 Faks: 212 376 49 13
<http://www.hsbc.com.tr/tr/yatirim/>
