

Günlük Bülten: Endeksin hafif satıcı açılacağını düşünüyoruz...

14 Ocak 2015

BIST: Endeks 88,500 direnç noktasını kıramadı. Bugün için endeksin hafif satıcı açılış ile güne başlayacağını düşünüyoruz. 88,000 destek noktasını kırması durumunda 87,500 seviyesine kadar satışlar devam edecektir. 87,500 seviyesinde tutunacağını ve belirtilen seviyeden tepki alımlarının geleceğini öngörmekteyiz. Ana destek noktamız 87,000 seviyesidir. Belirtilen seviyenin kırılması endeksi yoğun satış baskısı altında bırakabilir. Endekste yukarı yönlü hareketlerin kalıcı olması için 88,500 ve 89,000 dirençlerinin aşılması gerekmektedir.

Direnç: 88,500 – 89,000 – 90,000 Destek: 88,000 – 87,500 – 87,000

Küresel Piyasalar: ABD piyasaları açılışta yükseliş ile başlasa da daha sonra yine enerji şirketlerinin öncülüğünde geri çekilmeler yaşamıştır. Avrupa borsalarında dün yükselişler yaşandı fakat sabah saatlerinde vadeliinde satış baskısını görmekteyiz. Uzak Doğu piyasalarında ise Shanghai endeksi yatay hareketler sergilerken Nikei endeksinde %2'ye varan satışlar yaşanmaktadır.

Ekonomik Takvim

Tarih	Saat	Veri	Önceki	Beklenti	Ata Tahmini
14.01	10:30	AB Y. Mah. AMB Tahvil Prog. Üzerine tavsiyesi			
	12:00	AB Kasım Ayı Sanayi Üretimi	0.1%	0%	
	15:30	ABD Aralık Perakende Satış	0.7%	-0.1%	
	21:00	FED Beige Kitabı Raporu			
15.01	10:00	Ekim Ayı İşsizlik Oranı	10.5%	10.8%	
	10:00	Aralık MB Merkezi Yönetim Bütçe Gerçekleşmeleri			
	15:30	Amerika Aralık UFE Son Talep	-0.2%	-0.4%	
	15:30	ABD Haftalık İşsizlik Başvuruları	294 bin	291 bin	
16.01	12:00	AB Aralık TUFE	-0.2%	-0.1%	
	14:30	TCMB Beklenti Anketi			
19.01		AB Dışişleri Bakanları Brüksel'de Toplanıyor			
	11:00	AMB Kasım Ayı Cari Denge	20.5 mlyr \$		
20.01	12:00	Almanya Ocak Ayı ZEW Anketi	34.9		

Global Piyasalar

Varlık	Kapanış	Günlük	Varlık	Kapanış	Günlük
BIST-100	88,314	0.51%	\$/TL*	2.2828	-0.56%
BIST-30	109,163	0.53%	€/TL*	2.6907	-0.62%
Dow Jones Ind.	17,614	-0.15%	€/S*	1.1785	0.05%
S&P 500	2,023	-0.26%	Türkiye 2 Yıllık	7.53	
DAX	9,941	1.63%	Türkiye 10 Yıllık	7.21	
NIKKEI 225*	17,088	-1.44%	ABD 10 Yıllık	1.93	
BOVESPA	48,042	-0.20%	Brent Petrol*	46.6	-1.18%
SENSEX	27,426	-0.06%	Altın (\$/ons)*	1,237	-0.79%

*Saat 9:00 daki değerleri

Murat Barışık

mbarisik@atayatirim.com.tr

+90 (212) 310 62 85

Makro ve Sirket Haberleri

- **Cari Açık Kasım ayında yıllık bazda %34 artarak beklentilerin üstünde 5.64 Milyar ABD\$ olarak gerçekleşti. (Bloomberg tahmini: 5.40 Milyar ABD\$)**
- **Tüpraş <TUPRS TI> 2 yıl vadeli 200 milyon TL'lik bono ihraç edecektir. (Nötr)**

Makro Ve Şirket Haberleri
14 Ocak 2015

Cari Açık Kasım ayında yıllık bazda %34 artarak beklentilerin üstünde 5.64 Milyar ABD\$ olarak gerçekleşti. (Bloomberg tahmini: 5.40 Milyar ABD\$)

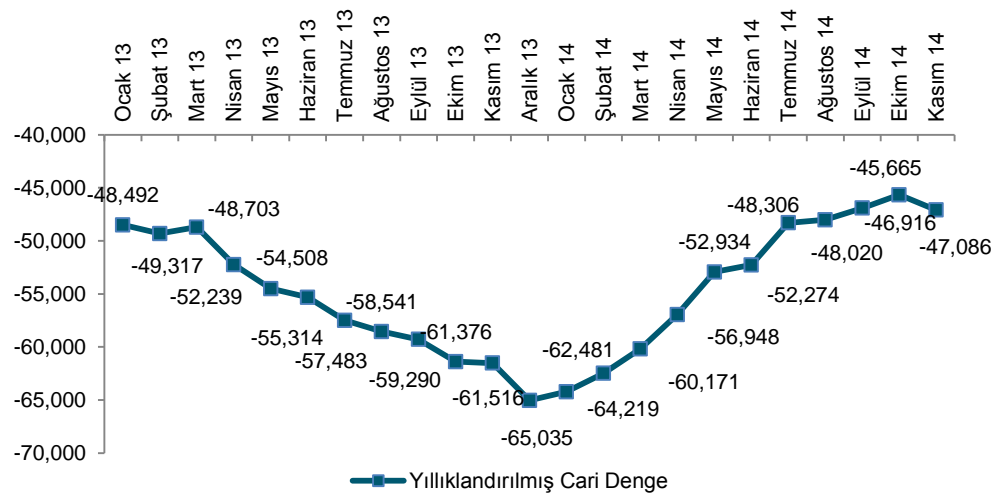
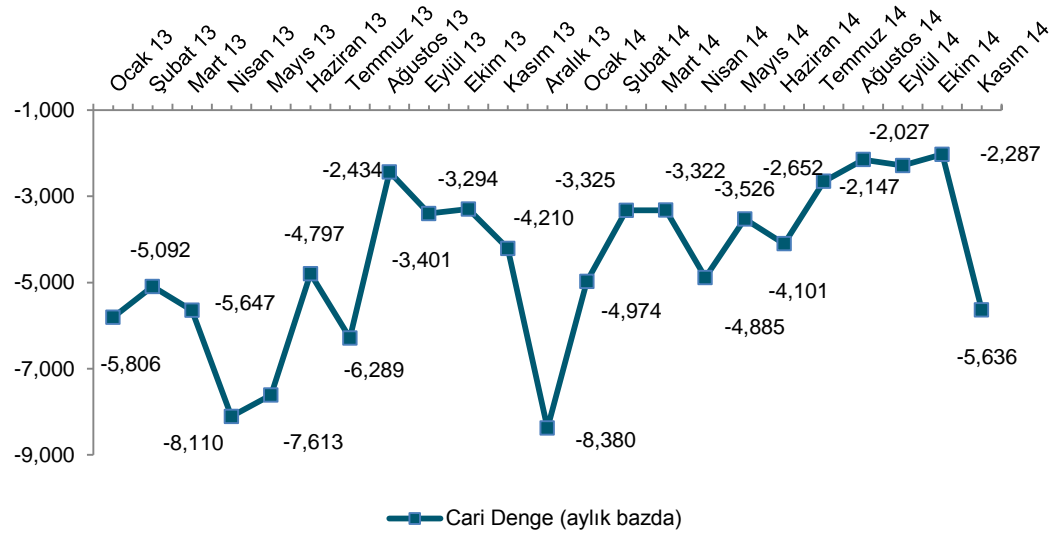
- Türkiye Cumhuriyeti Merkez Bankası (TCMB) Kasım'14 Ödemeler Dengesini açıkladı. Buna göre, cari açık Kasım ayında yıllık bazda %34 artarak beklentilerin üstünde 5.64 Milyar ABD\$ olarak gerçekleşti.
- Yılın ilk 11 ayında gerçekleşen cari açık yıllık bazda %32 gerileyerek 38.71 Milyar ABD\$ oldu.
- 12 aylık yıllıklandırılmış bazda, Kasım'14 itibariyle cari açık yıllık bazda %23.5 azalmasına rağmen aylık bazda %3.1 yükselerek 47.09 Milyar ABD\$ oldu.
- Net altın ithalatı, yılın ilk 11 ayında 3.33 Milyar ABD\$ olarak gerçekleşti. Geçen yılın aynı döneminde net altın ithalatı 10.44 Milyar ABD\$ idi. Net altın ithalatının büyük bir iyileşme gösterdiği söylenebilir fakat Kasım ayında net altın ithalatı aylık bazda %453, yıllık bazda ise %159 yükseldi.
- Rezerv varlıklar Kasım'14 ayında 803 Milyon ABD\$ açık verirken, geçtiğimiz yılın aynı döneminde 2.01 Milyar ABD\$ fazla vermişti.
- Mayıs ayından itibaren düşmeye başlayan yıllıklandırılmış cari açık Kasım ayında aylık bazda bir miktar yükselmiştir. Ayrıca yıllık bazdaki daralma hızı Kasım ayında azalmıştır. (Kasım'14: -%24, Ekim'14: -%26, Eylül'14: -%21, Ağustos'14: -%18.2, Temmuz'14: -%16.2, Haziran'14: -%5.6, Mayıs'14: -%3, Nisan'14: %9)

	Kasım.14	Kasım.13	y/y	Ekim.14	a/a	11A14	11A13	mn ABD\$ y/y
Ödemeler Dengesi İstatistikleri - Kasım'14								
Cari İşlemler Hesabı	-5,636	-4,215	-34%	-2,027	-178%	-38,716	-56,665	32%
<i>İhracat</i>	14,158	15,102	-6%	13,786	3%	156,767	149,217	5%
<i>İthalat</i>	20,756	19,714	5%	18,431	13%	213,778	221,345	-3%
<i>Parasal olmayan Altın İhracatı</i>	30	118	-75%	44	-32%	3,167	3,311	-4%
<i>Parasal olmayan Altın İthalatı</i>	1,998	879	127%	400	400%	6,496	13,746	-53%
Hizmet Dengesi: Gelir	3,408	3,243	5%	5,314	-36%	47,770	43,896	9%
Hizmet Dengesi: Gider	1,946	1,891	3%	2,120	-8%	22,581	21,158	7%
Gelir Dengesi: Gelir	258	293	-12%	273	-5%	3,776	3,975	-5%
Gelir Dengesi: Gider	856	635	35%	970	-12%	11,699	12,474	-6%
Cari Transferler	98	140	-30%	116	-16%	1,029	1,224	-16%
Sermaye Hesabı	0	0	n.m	0	n.m	-54	-96	44%
Finans Hesabı	9,901	3,654	171%	-5,406	n.m	41,655	68,861	-40%
Net Hata ve Noksan	-3,462	561	n.m	-1,919	-80%	2,283	2,383	-4%
Rezerv Varlıklar	-803	2,099	n.m	1,460	n.m	-5,168	-14,483	64%

Kaynak: TCMB

Makro Ve Şirket Haberleri

Cari Açık Kasım ayında yıllık bazda %34 artarak beklentilerin üstünde 5.64 Milyar ABD\$ olarak gerçekleşti. (Bloomberg tahmini: 5.40 Milyar ABD\$)



Makro Ve Şirket Haberleri

14 Ocak 2015

**Tüpraş <TUPRS TI> 2 yıl vadeli 200 milyon TL'lik bono ihraç edecektir.
(Nötr)**

Buna göre Tüpraş bono ihracı için talep toplama işlemini 14-16 Ocak tarihleri arasında gerçekleştirecektir. Hatırlanacağı üzere, SPK bir süre önce Tüpraş'ın 1 milyar TL'ye kadar bono/bonolar çıkarma talebini kabul etmişti.

Yorum: Tüpraş'ın TL bono ihracı ile birlikte TL cinsinden borçlarını yeniden yapılandırmasının faiz giderlerini düşürmesine yardımcı olacağını düşünmekteyiz. Tüpraş'ın 3Ç14 itibarıyla ortalama TL borçlanma oranı %11.1-%12.5 arasındadır ve toplam TL kredilerinin büyüklüğü 794 milyon TL'dir.

ATA ONLINE VE ATA YATIRIM MÜŞTERİLERİNİN EN ÇOK ALDIĞI VE EN ÇOK SATTIĞI HİSSELER (KONSOLİDE)

Konsolide					
En Çok Alınan Hisseler			En Çok Satılan Hisseler		
Hisse Adı	Kapanış	Değişim	Hisse Adı	Kapanış	Değişim
ANACM	2.11	2.4%	ARCLK	15.10	-1.6%
ENKAI	5.26	0.4%	SASA	2.05	-0.5%
ECILC	3.06	2.7%	EREGL	4.71	1.5%
HALKB	14.85	0.7%	EGEEN	209.50	-3.0%
OTKAR	109.50	-1.8%	ADANA	6.06	0.7%

Kaynak: Matriks, Hesaplama da günlük Ağırlıklı Ortalama Fiyatlar kullanılmıştır.

Dün Yapılan Net Alım Satımlar

14 Ocak 2015
13/01/2015 Nette En Fazla Alım Yapan Aracı Kurumlar

Aracı Kurum	Alım (TL mn)	Satım (TL mn)	Net (TL mn)
AK YATIRIM	275	212	63
TEB YATIRIM	277	235	43
DEUTSCHE SEC	94	56	39
MERRILL LYNCH	75	49	26
BURGAN YATIRIM MENKUL	155	142	13
TERA MENKUL	127	115	12
UNLU MENKUL DEGERLER	13	4	9
YATIRIM FINANSMAN	104	97	6
CREDIT SUISSE MENKUL	87	81	6
BGC PARTNERS MENKUL	21	17	5

13/01/2015 Nette En Fazla Satış Yapan Aracı Kurumlar

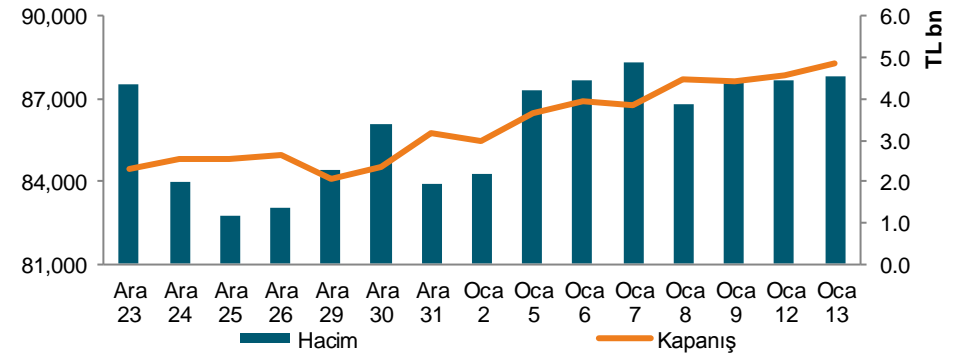
Aracı Kurum	Alım (TL mn)	Satım (TL mn)	Net (TL mn)
CITI MENKUL	127	181	-54
HSBC YATIRIM	143	176	-33
FINANS YAT.	131	158	-27
YAPI KREDI YAT.	434	460	-26
RENAISSANCE CAPITAL MENKUL	50	72	-23
IS YATIRIM	287	302	-15
DENIZ YATIRIM	178	191	-13
ERSTE SECURITIES ISTANBUL MENK	16	27	-11
GARANTI YAT.	408	414	-6
SEKER YATIRIM	69	74	-5

Yabancı Takas Oranı (%)



12 Ocak itibarıyla Yabancı Takas Oranı %63.94'tür.

BIST 100 Kapanış&Hacim



Ata Yatırım Menkul Kıymetler A.Ş

Emirhan Cad. No: 109 Atakule Kat: 12
34349 Balmumcu /İstanbul
Tel: (212) 310 62 00
www.atayatirim.com.tr

Ata Online Menkul Kıymetler A.Ş.

Emirhan Cad. No: 109 Atakule Kat: 1 Asma Kat
34349 Balmumcu/İstanbul
Tel : 444 62 65
Fax : (212) 310 63 63
www.ataonline.com.tr

Ata Portföy Yönetimi A.Ş.

Emirhan Cad. No: 109 Atakule Kat:12
34349 Balmumcu/İstanbul
Tel : (212) 310 63 60
www.ataportfoy.com.tr

Bu bültende yer alan bilgiler Ata Yatırım tarafından bilgilendirme amacıyla hazırlanmıştır. Yatırım bilgi, yorum ve tavsiyeleri yatırım danışmanlığı kapsamında değildir. Yatırım danışmanlığı hizmeti; aracı kurumlar, portföy yönetim şirketleri, mevduat kabul etmeyen bankalar ile müşteri arasında imzalanacak yatırım danışmanlığı sözleşmesi çerçevesinde sunulmaktadır. Burada yer alan yorum ve tavsiyeler, yorum ve tavsiyede bulunanların kişisel görüşlerine dayanmaktadır. Bu görüşlere ilişkin bilgiler güvenilirliğine inanılan kaynaklardan elde edilmiş olup, Ata Yatırım bu bilgilerin doğruluğu hakkında garanti vermemektedir. Bu görüşler, mali durumunuz ile risk ve getiri tercihinize uygun olmayabilir. Bu nedenle, sadece burada yer alan bilgilere dayanarak yatırım kararı verilmesi beklentilerinize uygun sonuçlar doğurmayabilir. Bu durumda, ortaya çıkabilecek sonuçlardan dolayı Ata Yatırım sorumluluk kabul etmez. Ata Yatırım, hiçbir şekilde ve surette ön ihbara ve /veya ihtar gereke kalmaksızın söz konusu bilgileri, tavsiyeleri değiştirebilir, ortadan kaldıracaktır. Ata Yatırım, mesajın ve bilgilerinin size, değişikliğe uğrayarak, geç ulaşmasından, bütünlük ve gizliliğinin korunamamasından, virüs içermesinden ve bilgisayar sisteminize verebileceği herhangi bir zarardan sorumlu tutulamaz. Bu e-postanın virüs içermemesi için alınması gereken tedbirler alınmıştır. İşbu e-posta ve eklerinin kullanımdan kaynaklı zarar veya kayıplardan sorumlu olmadığımız için kullanmadan önce virüs kontrol programlarınızı uygulamanızı tavsiye ederiz.