

TEKNİK ANALİZ BÜLTENİ

Bu Doküman HSBC Yatırım Menkul Değerler A.Ş. Araştırma Bölümü tarafından değil, HSBC Türkiye satış ekibi tarafından hazırlanmıştır. Bu dokümandaki tüm tavsiyeler hazırlayanın şahsi fikirlerine dayanmakta olup, araştırma bölümü de dahil olmak üzere HSBC Türkiye'nin diğer bölümleri tarafından ifade edilen görüşlerden farklı olabilir.

PIYASA ÖZET VERİLERİ	13 Eki 2014	10 Eki 2014	DEĞİŞİM %
BIST-100 Kapanış Değeri	75.115	73.494	2,21
BIST-100 Günlük İşlem Hacmi-(TL)	3.094.266.125	2.718.670.369	13,82
100 Günlük Ortalama İşlem Hacmi (TL) BIST-100	3.056.642.833		1,23
Piyasa Değeri - TÜM (\$m)	238.682	233.328	2,29
Halka Açık Piyasa Değeri - TÜM (\$m)	69.428	67.629	2,66
Yabancı Oranı (%)	62,91	63,07	-0,25

	BIST 50 SENETLERİNDEN İŞLEM HACMİ EN ÇOK ARTANLAR							
	Hacim TL				Fiyat			
	100 Günlük Ortalama	13.Eki	10.Eki	Değişim	13.Eki	10.Eki	Değişim	AO (22)
TSKB	7.635.600	12.231.750	4.129.800	196%	2	1,92	4,17%	1,88
TTRAK	3.911.547	6.392.465	2.866.715	123%	70,95	71	-0,07%	71,16
DOHOL	5.452.980	11.667.040	5.527.071	111%	0,66	0,65	1,54%	0,67
SAHOL	51.429.760	88.735.920	45.805.640	94%	9,29	9,1	2,09%	9,42
KCHOL	42.444.720	45.738.010	24.882.150	773%	10,45	10,2	2,45%	10,42

		Destek-1	Destek-2	Direnç-1	Direnç-2
TRYUS	USD/TL	2,2650	2,2520	2,2780	2,2850
EURUS	Euro/Dolar	1,2675	1,2600	1,2770	1,2825
GLD	Altın Ons	1.225	1.215	1.241	1.250

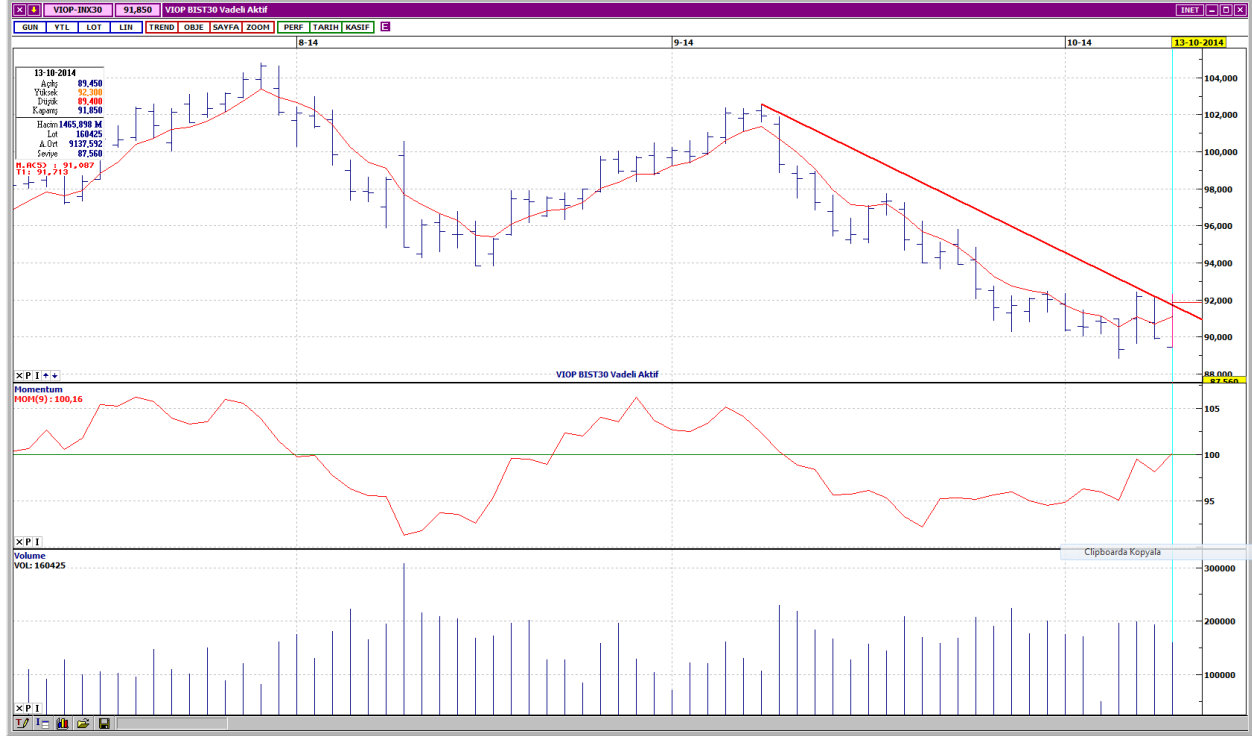
BIST-100



Güne alımlarla başlayan ve sonrasında bu eğilimini koruyan BIST- 100, günü, 1,621 puan yukarıdan, 75,115 seviyesinden kapatmıştır. Günlük yükseliş % 2,21 olurken, kapanış kısa vadeli alçalan trendin üzerinde gerçekleşmiştir. Kısa ve orta vadeli göstergeler olumlu bir görünüm kazanmıştır. İşlem hacmi bir miktar artarak, ortalama değerlerinin üzerine çıkmıştır. Kısa vadeli 5 günlük ağırlıklı ortalamasının üzerine çıkan endeks, diğer vadelere ağırlıklı ortalamalarının aşağısındadır. İlk direnç 75,600- 75,800 aralığındadır. Bir sonraki direnç 76,100- 76,300 bölgesidir. Aşağı yönlü hareketlerde destekler 74,500 ve 73,900 seviyelerindedir.

DESTEKLER	74,500	73,900	73,400
DİRENÇLER	75,800	76,100	76,500

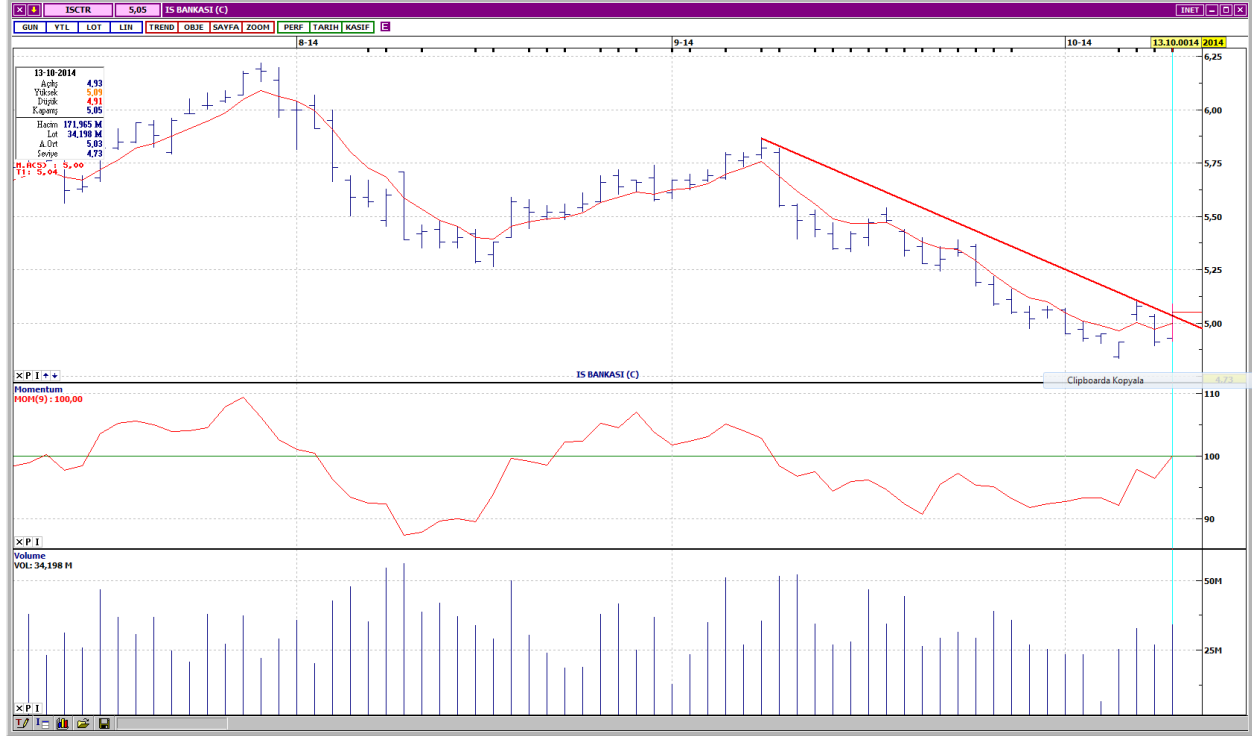
VIOP- 30



Kısa vadeli alçalan trend üzerinde kapatmıştır. Kısa vadeli göstergeler karışık, orta vadeli göstergeler ise olumlu bir görünümde. İşlem gören kontrat sayısı bir miktar azalmıştır. Kısa vadeli 5 günlük ağırlıklı ortalamasının üzerinde, diğer vadelerde ise ağırlıklı ortalamalarının aşağısında değerlendirilmektedir. İlk direnç 92,450'dir. Bir sonraki direnç 22 günlük ağırlıklı ortalama seviyesi olan 93,200'dür. Aşağı yönlü hareketlerde ilk destek 91,500, sonraki destek ise 91,100'dir. Kapanış değeri 91,850'dir.

DESTEKLER	91,500	91,100	90,300
DİRENÇLER	92,450	93,200	94,100

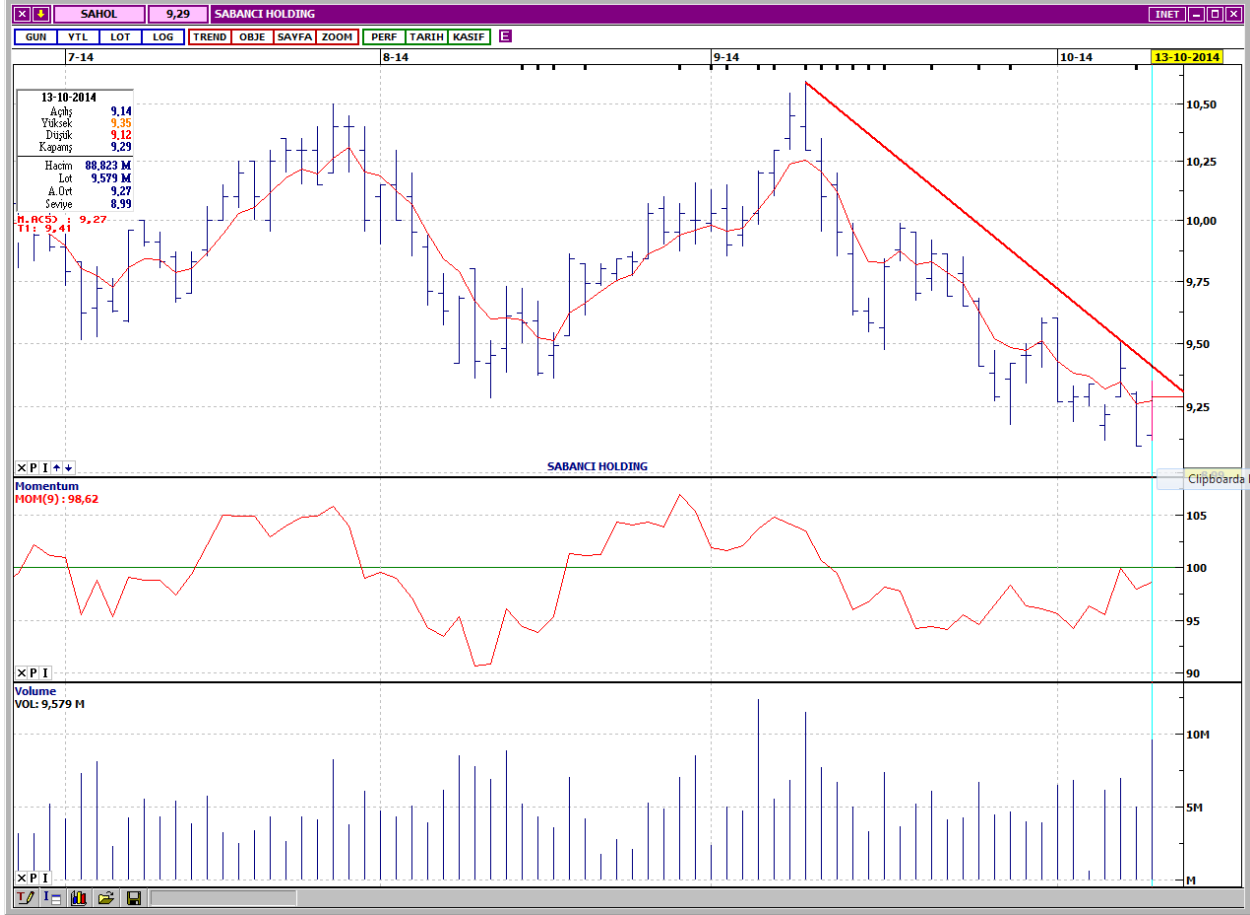
İŞ BANKASI C



Kısa vadeli alçalan trendin üzerinde kapatmıştır. Kısa ve orta vadeli göstergeler yukarı yönde dönerek olumlu bir görünüm kazanmıştır. Son günlerde bir miktar artış gösteren işlem hacmindeki canlılık devam etmektedir. Kısa vadeli 5 günlük ağırlıklı ortalamasını yukarı yönde kesen ISCTR, diğer vadelerde ağırlıklı ortalamalarının aşağısındadır. Yukarı yönlü hareketlerde, kısa vadeli yatay seviyeden gelen 5,11 direnci üzerinde, 22 günlük ağırlıklı ortalama seviyesi olan 5,17 direnci bulunmaktadır. İlk desteği, 5 günlük ağırlıklı ortalamasının bulunduğu 5,00 olan hissenin bir sonraki desteği 4,95'dir. Kapanış fiyatı 5,05'dir.

DESTEKLER	5,00	4,95	4,90
DİRENÇLER	5,11	5,17	5,22

SABANCI HOLDİNG



Kısa vadeli alçalan trend çizgisine doğru hareketlenmiştir. Kısa ve orta vadeli göstergeler olumlu bir görünümde. İşlem hacmi, dikkat çekici bir artışla yüksek seviyelere çıkmıştır. Kısa vadeli 5 günlük ağırlıklı ortalama seviyesinin üzerinde kapanan SAHOL, diğer vadelerde ağırlıklı ortalamalarının aşağısındadır. Alçalan trend direnci 9,36 olan hissenin bir sonraki direnci 9,48'dedir. Aşağı yönlü hareketlerde destekler 9,19 ve 9,10 seviyelerindedir. Kapanış fiyatı 9,29'dur.

DESTEKLER	9,19	9,10	8,98
DİRENÇLER	9,36	9,48	9,60

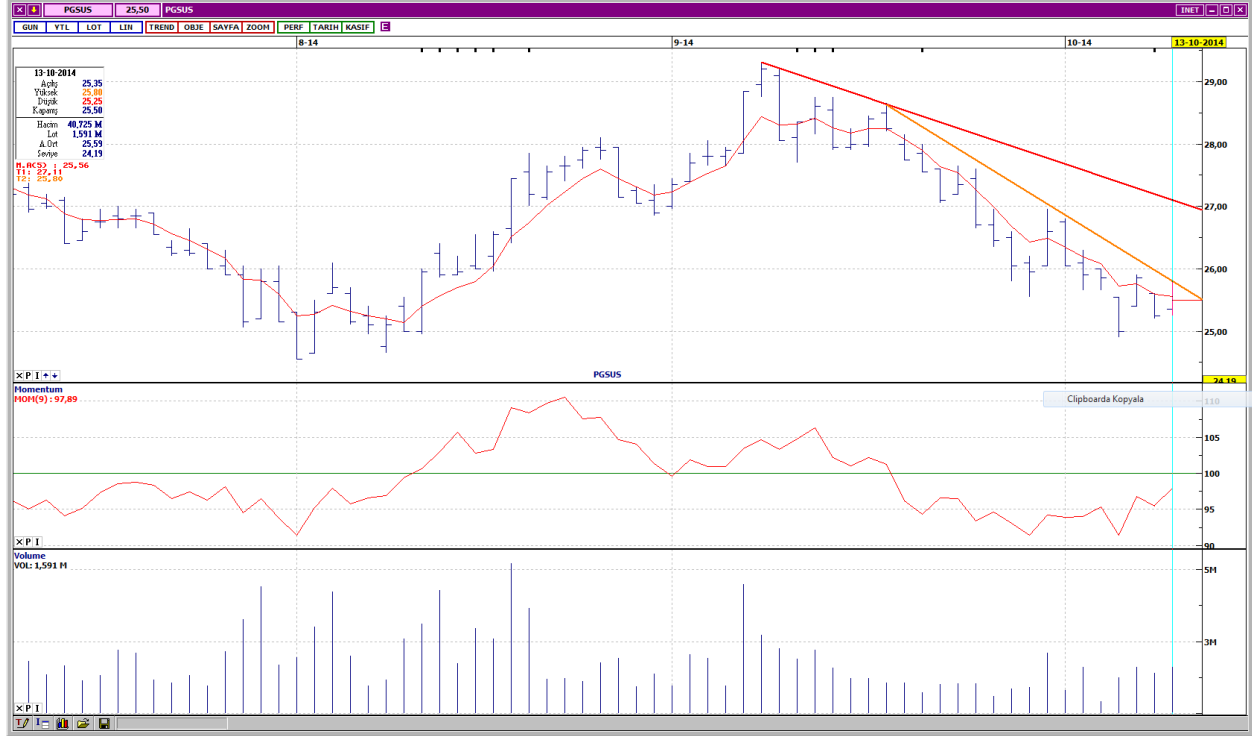
EREĞLİ DEMİR ÇELİK



Tarihi zirveden gelen orta vadeli alçalan trend devam etmektedir. Kısa ve orta vadeli göstergeler olumlu bir görünümde. İşlem hacminde çok önemli bir değişim yoktur. Kısa, orta ve uzun vadeli ağırlıklı ortalamalarının üzerinde işlem görmektedir. Kısa vadeli yatay seviyeden gelen 4,29 direnci üzerinde alçalan trend direnci olan 4,34 bulunmaktadır. Olası geri çekilmelerde ilk destek 4,20, bir sonraki destek ise 5 günlük ağırlıklı ortalamasının da yakın bir konumda bulunduğu 4,17'dir. Kapanış fiyatı 4,23'dür.

DESTEKLER	4,20	4,17	4,13
DİRENÇLER	4,29	4,34	4,39

PEGASUS HAVA TAŞIMACILIĞI



Kısa vadeli alçalan trend devam etmektedir. Kısa vadeli göstergeler olumlu, orta vadeli göstergeler ise karışık bir görünümündedir. Oldukça düşük seviyelere gerileyen işlem hacmi, son günlerde dikkat çekici artışlar göstermektedir. Bütün vadelerde ağırlıklı ortalamalarının aşağısında hareket etmektedir. Destekler 25,40 ve 25,25 seviyelerindedir. Yukarı yönlü hareketlerde ilk direnç 26,00, bir sonraki direnç ise 26,45'dedir. Kapanış fiyatı 25,50'dir.

DESTEKLER	25,40	25,25	24,95
DİRENÇLER	26,00	26,45	26,90

USD/ TL PARİTESİ



Ocak ayında başlayan alçalan trend yukarı yönde kırıldıktan sonra başlayan kısa vadeli yükselen trend devam etmektedir. Kısa ve orta vadeli göstergeler yukarıdan aşağı yönde dönerek olumsuz sinyaller vermektedir. Kısa vadeli 5 günlük ağırlıklı ortalamasının hemen altında değerlendirilmekte olup, diğer vadelerde ağırlıklı ortalamalarının üzerindedir. Yükselen trend desteği 2,2650, bir sonraki destek ise 2,2520'dedir. Yukarı yönlü hareketlerde ilk direnç 2,2780, bir sonraki direnç ise 2,2850'dir. Son işlem değeri 2,2683'dür.

DESTEKLER	2,2650	2,2520	2,2400
DİRENÇLER	2,2780	2,2850	2,2950

Yasal Çekinceler

Bu rapor HSBC Yatırım Menkul Değerler A.Ş.("HSBC") tarafından sadece Türkiye'de yerleşik müşterilerini bilgilendirmek amacıyla düzenlenmiştir ve hisse senedi piyasası ve bazı hisse senetleri hakkında analizler içermektedir.

HSBC Yatırım Menkul Değerler A.Ş. ("HSBC") satış bölümü, işbu raporda bahsedilen ürünlere ilişkin pazarlama faaliyetlerinde bulunabilir. Bu çerçevede, bu raporda yer alan konular tarafsız ya da bağımsız bir açıklama olarak değerlendirilmemelidir. Aynı zamanda bu doküman ilgili düzenleyici kurumların belirlediği kurallar çerçevesinde araştırma raporu olarak da düşünülmemelidir.

Burada yer alan yatırım bilgi, yorum ve tavsiyeleri yatırım danışmanlığı kapsamında değildir. Yatırım danışmanlığı hizmeti; aracı kurumlar, portföy yönetim şirketleri, mevduat kabul etmeyen bankalar ile müşteri arasında imzalanacak yatırım danışmanlığı sözleşmesi çerçevesinde sunulmaktadır. Burada yer alan yorum ve tavsiyeler, yorum ve tavsiyede bulunanların kişisel görüşlerine dayanmaktadır. Bu görüşler mali durumunuz ile risk ve getiri tercihlerinize uygun olmayabilir. Bu nedenle, sadece burada yer alan bilgilere dayanılarak yatırım kararı verilmesi beklentilerinize uygun sonuçlar doğurmayabilir.

Bu rapor ABD, İngiltere veya Japonya'da yayımlanamaz veya dağıtılamaz.

HSBC bu raporda yer alan menkul kıymetler, finansal enstrümanlar veya benzeri bir yatırım enstrümanının kendi adına ve hesabına ticari amaçla alım/satımını yapabilir; son 36 ay içerisinde bu enstrümanları satın almayı taahhüt etmiş olabilir; veya yöneticiler ile çalışanlarla birlikte alış ya da satış yönünde bir pozisyon almış bulunabilir. Bu raporda yer alan menkul kıymetler veya finansal enstrümanların tamamı veya bir kısmının alış/satışından doğan komisyon veya masraflar HSBC tarafından veya onun adına görevli şahıslar tarafından alınabilir.

HSBC bu raporu, güvenilir olduğunu düşündüğü fakat bağımsız olarak doğrulanmamış kaynaklardan alınan bilgilere dayandırmaktadır. İfade edilen fikirler ve tahminler istendiği anda bildirim yapılmaksızın değiştirilebilir. Sunulan göstergesel alım/satım bilgilerinin gerçekte HSBC'nin alım/satım yaptığı/yapabileceği alım/satım bilgileri olarak yorumlanmamalıdır. Sunulan tüm tablo ve grafikler halka açık kaynaklardan ya da kurumumuzca hazırlanmış tablolardan alınmıştır. Bu raporda yer alan rakamlar geçmiş performansla ya da modellenmiş geçmiş performansla ilişkili olabilir. Geçmiş performans gelecek performansın güvenilir bir göstergesi değildir.

Bu raporun tamamen veya kısmen çoğaltılması ya da içeriğinin HSBC'nin önceden izni olmaksızın ifşa edilmesi kesinlikle yasaktır. Bu rapor, dağıtımının hukuka ve ilgili mevzuata aykırı olan herhangi bir ülkedeki herhangi bir kişi veya kuruma dağıtılmak ya da bunlar tarafından kullanılmak amacıyla oluşturulmamıştır.

Bu rapordaki bilgiler gönderilen kişiye özeldir ve bu dokümanda atıfta bulunulan ürünler, yatırımlar ve işlemlerle ilgili bağımsız bir değerlendirmede bulunmak ya da araştırma yapmak tamamen kullanıcının sorumluluğunda olup, bu dokümandaki herhangi bir bilginin yatırım tavsiyesi teşkil ettiği düşünülmemelidir. HSBC size yasal, vergiyle ilgili ya da diğer uzman tavsiyeler sağlamaktan sorumlu değildir.

HSBC ya da herhangi bir HSBC görevlisi, yöneticisi, çalışanı ya da acentesi işbu raporun tamamen ya da kısmen kullanılmasından doğan herhangi bir kayıp ya da zararla ilgili yükümlülük kabul etmez.

Bu rapor veya ürünler hakkında daha detaylı bilgi almak isterseniz ilgili HSBC personeli ile görüşünüz."

Raporda yer alan grafik ve veriler, DirectFN'e ait EuroLine programından sağlanmaktadır.

HSBC YATIRIM MENKUL DEĞERLER A.Ş.(TR)

Sicil No : İstanbul Ticaret Sicil Müdürlüğü - 359071-306653
Ticaret Ünvanı : HSBC YATIRIM MENKUL DEĞERLER A.Ş.
Şirket Merkezi : Esentepe Mah. Büyükdere Cad. No:128 Şişli 34394 İst.
Sicile kayıtlı olduğu yer : Esentepe Mah. Büyükdere Cad. No:128 Şişli 34394 İst. - İstanbul Ticaret Sicil Md.
Web Adresi : www.hsbcyatirim.com.tr
İrtibat Bilgileri : tel : 0212 -376 46 00
fax: 0212-3362472

HSBC Yatırım

Sertaç Batur. Müdür Yardımcısı

sertacbatur@hsbc.com.tr

Telefon: 212 376 46 00 Faks: 212 376 49 13
<http://www.hsbc.com.tr/tr/yatirim/>
