

**TEKNİK ANALİZ BÜLTENİ**

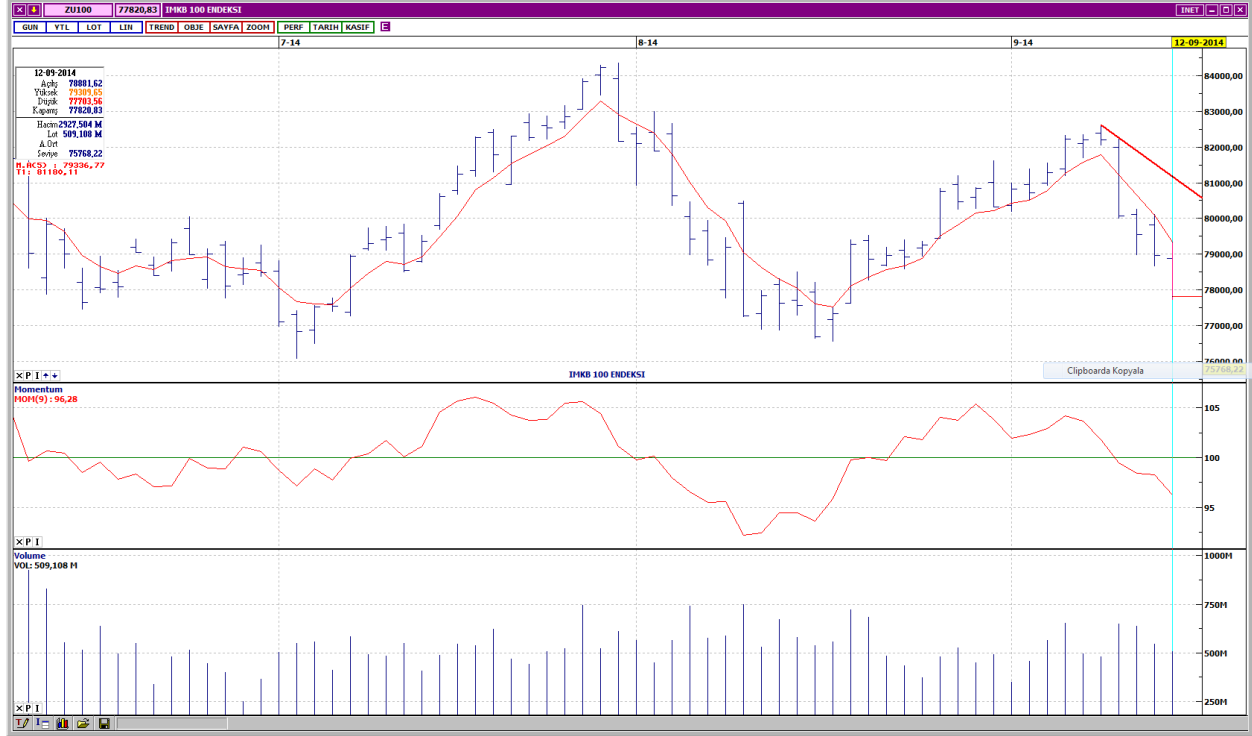
Bu Doküman HSBC Yatırım Menkul Değerler A.Ş. Araştırma Bölümü tarafından değil, HSBC Türkiye satış ekibi tarafından hazırlanmıştır. Bu dokümandaki tüm tavsiyeler hazırlayanın şahsi fikirlerine dayanmakta olup, araştırma bölümü de dahil olmak üzere HSBC Türkiye'nin diğer bölümleri tarafından ifade edilen görüşlerden farklı olabilir.

<b>PIYASA ÖZET VERİLERİ</b>	<b>12 Eyl 2014</b>	<b>11 Eyl 2014</b>	<b>DEĞİŞİM %</b>
BIST-100 Kapanış Değeri	77.820	78.966	-1,45
BIST-100 Günlük İşlem Hacmi-(TL)	2.927.504.256	3.271.665.713	-10,52
100 Günlük Ortalama İşlem Hacmi (TL) BIST-100	3.036.871.997		-3,60
Piyasa Değeri - TÜM (\$m)	253.855	258.223	-1,69
Halka Açık Piyasa Değeri - TÜM (\$m)	74.009	75.357	-1,79
Yabancı Oranı (%)	64,13	64,28	-0,23

<b>BIST 50 SENETLERİNDEN İŞLEM HACMI EN ÇOK ARTANLAR</b>								
	<b>Hacim TL</b>				<b>Fiyat</b>			
	100 Günlük Ortalama	12.Eyl	11.Eyl	Değişim	12.Eyl	11.Eyl	Değişim	AO ( 22 )
DOHOL	5.150.340	3.493.844	847.473	312%	0,74	0,76	-2,63%	0,78
TAVHL	17.860.410	54.535.360	21.881.100	149%	17,75	17,3	2,60%	17,80
EREGL	71.720.440	104.440.000	44.461.500	135%	4,45	4,32	3,01%	4,30
SISE	14.351.370	11.752.370	6.229.787	89%	2,85	2,9	-1,72%	2,95
SNGYO	7.870.020	4.908.188	2.780.974	76%	0,88	0,88	0,00%	0,87

		Destek-1	Destek-2	Direnç-1	Direnç-2
<b>TRYUS</b>	<b>USD/TL</b>	2,2020	2,1950	2,2300	2,2450
<b>EURUS</b>	<b>Euro/Dolar</b>	1,2900	1,2840	1,3000	1,3070
<b>GLD</b>	<b>Altın Ons</b>	1.215	1.200	1.240	1.250

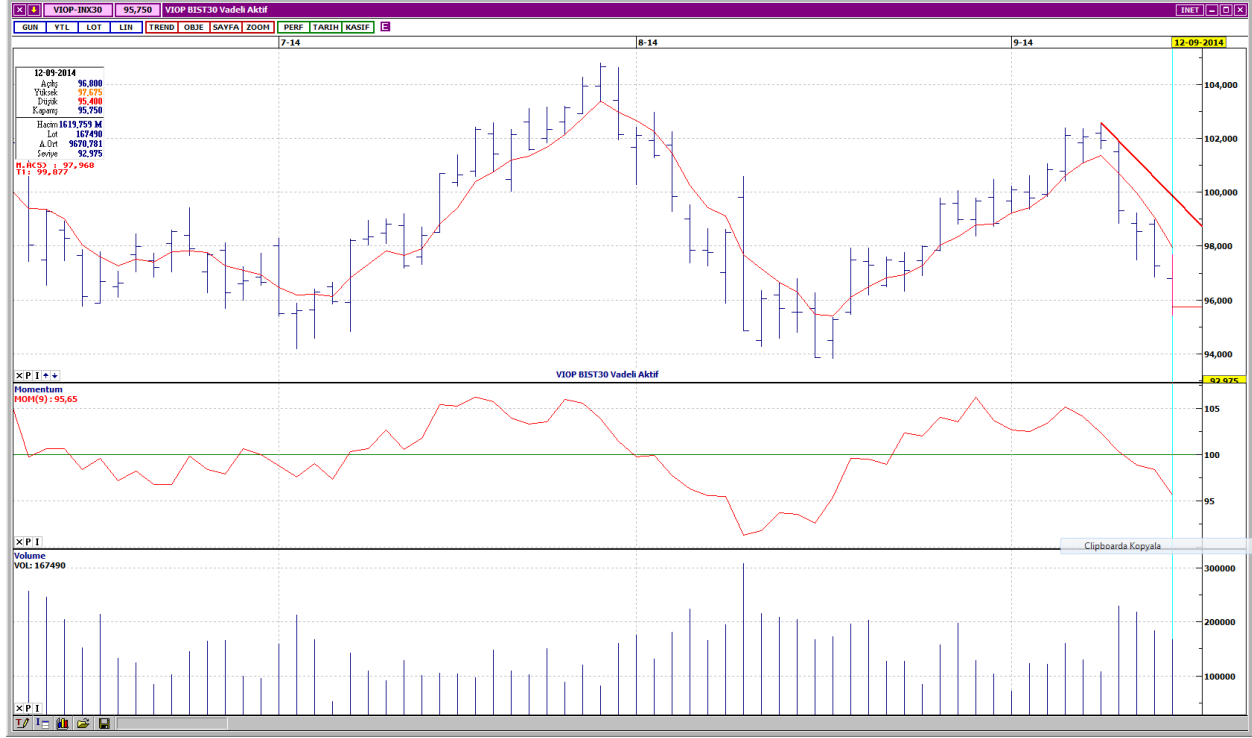
## BIST-100



İlk seans yatay bantta hareket eden BIST -100, ikinci seans artan satışlarla günü, 1,145 puan kayıpla, 77,820 seviyesinden tamamlamıştır. Eylül ayı içinde görülen zirveden başlayan kısa vadeli alçalan trend ivme kazanmıştır. Kısa ve orta vadeli göstergeler olumsuz bir görünümde. İşlem hacmindeki azalış eğilimi devam ederek, ortalama değerlerine yakın gerçekleşmiştir. Kısa ve orta vadeli ağırlıklı ortalamalarının aşağısında hareket eden endeks, 100 günlük ortalamasının da aşağısında kapatırken, 200 günlük ağırlıklı ortalamasına doğru geri çekilmektedir. 77,700 desteğine yakın bir seviyeden kapanan BIST -100'de destekler 77,200 ve 76,800'dedir. Yukarı yönlü tepki hareketlerinde ilk direnç 78,250- 78,500 aralığındadır. Sonraki direnç 79,000'dir.

DESTEKLER	77,200	76,800	76,000
DİRENÇLER	78,500	79,000	79,500

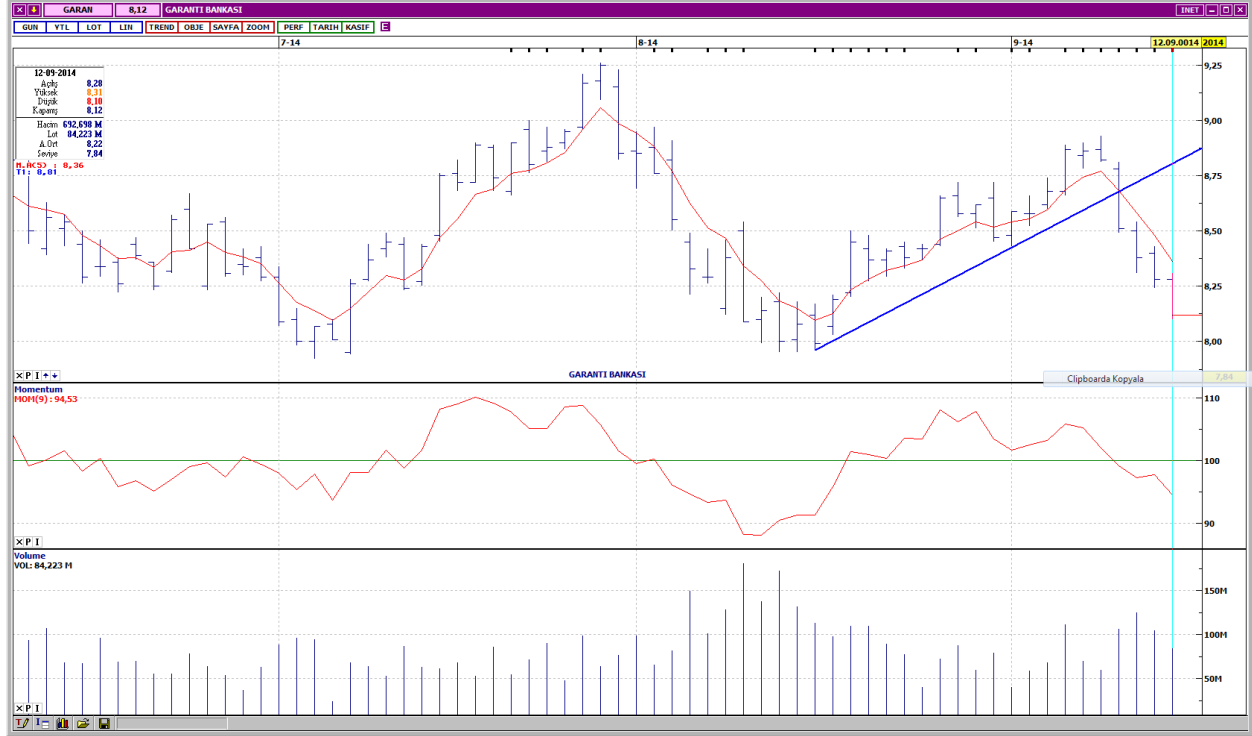
## VIOP- 30



Kısa vadeli alçalan trend ivme kazanmıştır. Kısa ve orta vadeli göstergeler olumsuz bir görünümündedir. İşlem gören kontrat sayısı, azalış gösterse de halen yüksek seviyelerdedir. Kısa ve orta vadeli ağırlıklı ortalamalarının aşağısında, uzun vadeli ağırlıklı ortalamalar bölgesinde hareket etmektedir. 95,300 ara desteği altında destekler 94,800 ve 94,200 seviyelerindedir. Yukarı yönlü tepki hareketlerinde ilk direnç 96,600, sonraki direnç ise 97,100- 97,300 aralığındadır. Kapanış değeri 95,750'dir.

DESTEKLER	94,800	94,200	93,800
DİRENÇLER	96,600	97,300	98,000

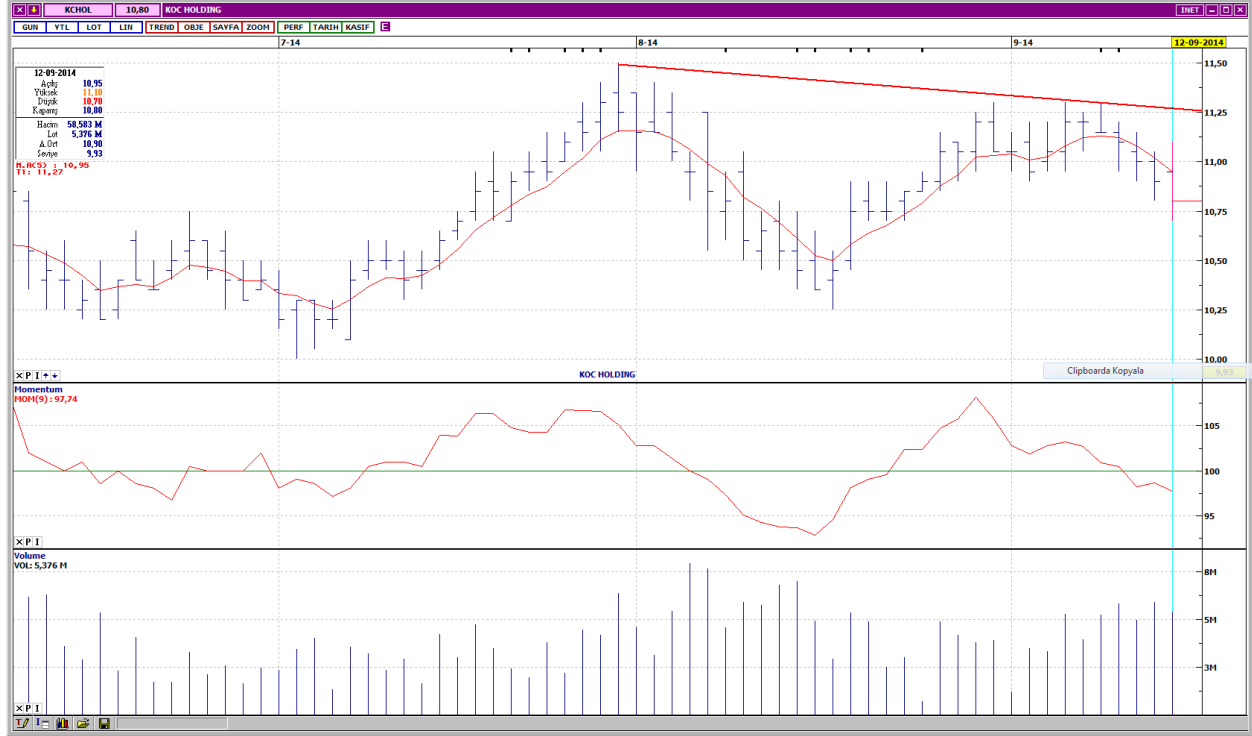
## GARANTİ BANKASI



Kısa vadeli yükselen trend aşağı yönde kırıldıktan sonra hızlı bir değer kaybı yaşamıştır. Kısa ve orta vadeli göstergeler olumsuz bir görünümündedir. Trend kırılışı ve sonrasında artan işlem hacmi, dikkat çekicidir. Kısa ve orta vadeli ağırlıklı ortalamalarının aşağısında, uzun vadeli ağırlıklı ortalamalarının ise yukarısında hareket etmektedir. Destekler 8,09 ve 8,00 seviyelerindedir. Yukarı yönlü tepki hareketlerinde ilk direnç 8,21, sonraki direnç ise 8,33'dür. Kapanış fiyatı 8,12'dir.

DESTEKLER	8,09	8,00	7,92
DİRENÇLER	8,21	8,33	8,42

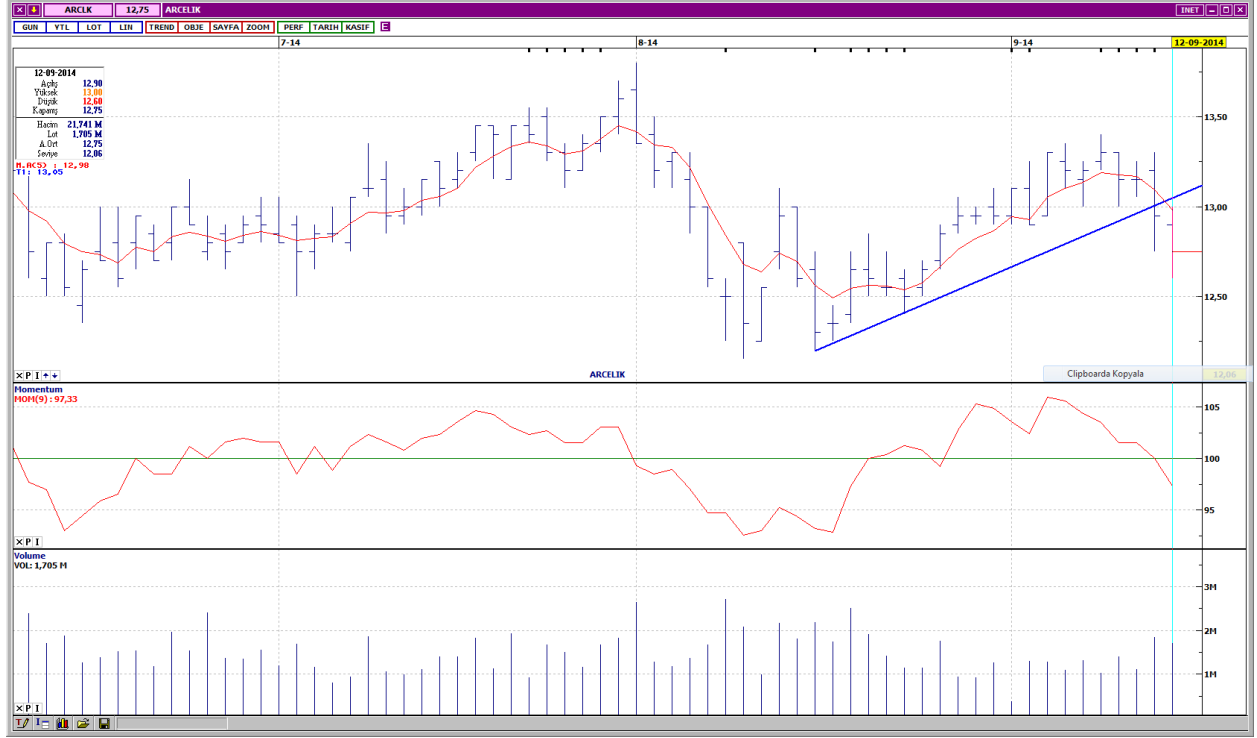
## KOÇ HOLDİNG



Kısa vadeli alçalan trend devam etmektedir. Kısa ve orta vadeli göstergeler olumsuz bir görünümündedir. İşlem hacmi, son günlerde dikkat çekici bir artışla oldukça yüksek seviyelere çıkmıştır. Kısa vadeli ağırlıklı ortalamalarını aşağı yönde kesen KCHOL, orta ve uzun vadeli ağırlıklı ortalamalarının yukarisindedir. İlk destek 50 günlük ağırlıklı ortalama seviyesi olan 10,75'dir. Sonraki destek 10,60 seviyesindedir. Yukarı yönlü hareketlerde dirençler 10,95 ve 11,10'dur. Kapanış fiyatı 10,80'dir.

DESTEKLER	10,75	10,60	10,40
DİRENÇLER	10,95	11,10	11,25

## ARÇELİK



Kısa vadeli yükselen trend aşağı yönde kırılmıştır. Kısa ve orta vadeli göstergeler olumsuz bir görünümündedir. Trend kırılışı sırasında artan işlem hacmi, tedirgin edicidir. Kısa ve orta vadeli ağırlıklı ortalamalarını aşağı yönde kesen ARCLK, uzun vadeli ağırlıklı ortalamalarına yaklaşmıştır. İlk destek 200 günlük ağırlıklı ortalama seviyesi olan 12,60, bir sonraki destek ise 12,50'dir. Yukarı yönlü tepki hareketlerinde dirençler 12,95 ve 13,10 seviyelerindedir. Kapanış fiyatı 12,75'dir.

DESTEKLER	12,60	12,50	12,35
DİRENÇLER	12,95	13,10	13,25

## SASA POLYESTER



Kısa vadeli yükselen trend ivme kazanmış, sonrasında yatay hareket içine girmiştir. Kısa vadeli göstergeler olumlu, orta vadeli göstergeler ise olumsuz bir görünümde. Son günlerde oldukça düşük seviyelere gerileyen işlem hacmi, haftanın son işlem günü bir miktar artış göstermiştir. Kısa, orta ve uzun vadeli ağırlıklı ortalamalarının yukarısında işlem görmektedir. Dirençler 1,47 ve 1,50 seviyelerindedir. Trend desteğine doğru gerçekleşecek geri çekilme hareketlerinde ilk destek 1,44, bir sonraki destek ise 1,42'dir. Kapanış fiyatı 1,44'dür.

DESTEKLER	1,44	1,42	1,40
DİRENÇLER	1,47	1,50	1,53

## BANKA ENDEKSİ



Orta vadeli yükselen trend aşağı yönde kırılmıştır. Kısa ve orta vadeli göstergeler olumsuz bir görünümündedir. Geçen hafta içinde, yüksek seviyelere çıkan işlem hacimleriyle gelen satışlar, dikkat çekicidir. Kısa ve orta vadeli ağırlıklı ortalamalarının aşağısında, uzun vadeli ağırlıklı ortalamalarının ise yukarısında değerlendirilmektedir. Destekler 142,000 ve 141,000 seviyelerindedir. Yukarı yönlü denemelerde ilk direnç 144,500, bir sonraki direnç ise 145,700'dür. Kapanış değeri 143,120'dir.

DESTEKLER	142,000	141,000	140,000
DİRENÇLER	144,500	145,700	147,600



---

## Yasal Çekinceler

---

Bu rapor HSBC Yatırım Menkul Değerler A.Ş.("HSBC") tarafından sadece Türkiye'de yerleşik müşterilerini bilgilendirmek amacıyla düzenlenmiştir ve hisse senedi piyasası ve bazı hisse senetleri hakkında analizler içermektedir.

HSBC Yatırım Menkul Değerler A.Ş. ("HSBC") satış bölümü, işbu raporda bahsedilen ürünlere ilişkin pazarlama faaliyetlerinde bulunabilir. Bu çerçevede, bu raporda yer alan konular tarafsız ya da bağımsız bir açıklama olarak değerlendirilmemelidir. Aynı zamanda bu doküman ilgili düzenleyici kurumların belirlediği kurallar çerçevesinde araştırma raporu olarak da düşünülmemelidir.

Burada yer alan yatırım bilgi, yorum ve tavsiyeleri yatırım danışmanlığı kapsamında değildir. Yatırım danışmanlığı hizmeti; aracı kurumlar, portföy yönetim şirketleri, mevduat kabul etmeyen bankalar ile müşteri arasında imzalanacak yatırım danışmanlığı sözleşmesi çerçevesinde sunulmaktadır. Burada yer alan yorum ve tavsiyeler, yorum ve tavsiyede bulunanların kişisel görüşlerine dayanmaktadır. Bu görüşler mali durumunuz ile risk ve getiri tercihlerinize uygun olmayabilir. Bu nedenle, sadece burada yer alan bilgilere dayanılarak yatırım kararı verilmesi beklentilerinize uygun sonuçlar doğurmayabilir.

Bu rapor ABD, İngiltere veya Japonya'da yayımlanamaz veya dağıtılamaz.

HSBC bu raporda yer alan menkul kıymetler, finansal enstrümanlar veya benzeri bir yatırım enstrümanının kendi adına ve hesabına ticari amaçla alım/satımını yapabilir; son 36 ay içerisinde bu enstrümanları satın almayı taahhüt etmiş olabilir; veya yöneticiler ile çalışanlarla birlikte alış ya da satış yönünde bir pozisyon almış bulunabilir. Bu raporda yer alan menkul kıymetler veya finansal enstrümanların tamamı veya bir kısmının alış/satışından doğan komisyon veya masraflar HSBC tarafından veya onun adına görevli şahıslar tarafından alınabilir.

HSBC bu raporu, güvenilir olduğunu düşündüğü fakat bağımsız olarak doğrulanmamış kaynaklardan alınan bilgilere dayandırmaktadır. İfade edilen fikirler ve tahminler istendiği anda bildirim yapılmaksızın değiştirilebilir. Sunulan göstergesel alım/satım bilgilerinin gerçekte HSBC'nin alım/satım yaptığı/yapabileceği alım/satım bilgileri olarak yorumlanmamalıdır. Sunulan tüm tablo ve grafikler halka açık kaynaklardan ya da kurumumuzca hazırlanmış tablolardan alınmıştır. Bu raporda yer alan rakamlar geçmiş performansla ya da modellenmiş geçmiş performansla ilişkili olabilir. Geçmiş performans gelecek performansın güvenilir bir göstergesi değildir.

Bu raporun tamamen veya kısmen çoğaltılması ya da içeriğinin HSBC'nin önceden izni olmaksızın ifşa edilmesi kesinlikle yasaktır. Bu rapor, dağıtımının hukuka ve ilgili mevzuata aykırı olan herhangi bir ülkedeki herhangi bir kişi veya kuruma dağıtılmak ya da bunlar tarafından kullanılmak amacıyla oluşturulmamıştır.

Bu rapordaki bilgiler gönderilen kişiye özeldir ve bu dokümanda atıfta bulunan ürünler, yatırımlar ve işlemlerle ilgili bağımsız bir değerlendirmede bulunmak ya da araştırma yapmak tamamen kullanıcının sorumluluğunda olup, bu dokümandaki herhangi bir bilginin yatırım tavsiyesi teşkil ettiği düşünülmemelidir. HSBC size yasal, vergiyle ilgili ya da diğer uzman tavsiyeler sağlamaktan sorumlu değildir.

HSBC ya da herhangi bir HSBC görevlisi, yöneticisi, çalışanı ya da acentesi işbu raporun tamamen ya da kısmen kullanılmasından doğan herhangi bir kayıp ya da zararla ilgili yükümlülük kabul etmez.

Bu rapor veya ürünler hakkında daha detaylı bilgi almak isterseniz ilgili HSBC personeli ile görüşünüz."

Raporda yer alan grafik ve veriler, DirectFN'e ait EuroLine programından sağlanmaktadır.

HSBC YATIRIM MENKUL DEĞERLER A.Ş.(TR)

Sicil No : İstanbul Ticaret Sicil Müdürlüğü - 359071-306653  
Ticaret Ünvanı : HSBC YATIRIM MENKUL DEĞERLER A.Ş.  
Şirket Merkezi : Esentepe Mah. Büyükdere Cad. No:128 Şişli 34394 İst.  
Sicile kayıtlı olduğu yer : Esentepe Mah. Büyükdere Cad. No:128 Şişli 34394 İst. - İstanbul Ticaret Sicil Md.  
Web Adresi : [www.hsbcyatirim.com.tr](http://www.hsbcyatirim.com.tr)  
İrtibat Bilgileri : tel : 0212 -376 46 00  
fax: 0212-3362472

**HSBC Yatırım**

Sertaç Batur. Müdür Yardımcısı

[sertacatur@hsbc.com.tr](mailto:sertacatur@hsbc.com.tr)

Telefon: 212 376 46 00 Faks: 212 376 49 13  
<http://www.hsbc.com.tr/tr/yatirim/>

---