

TEKNİK ANALİZ BÜLTENİ

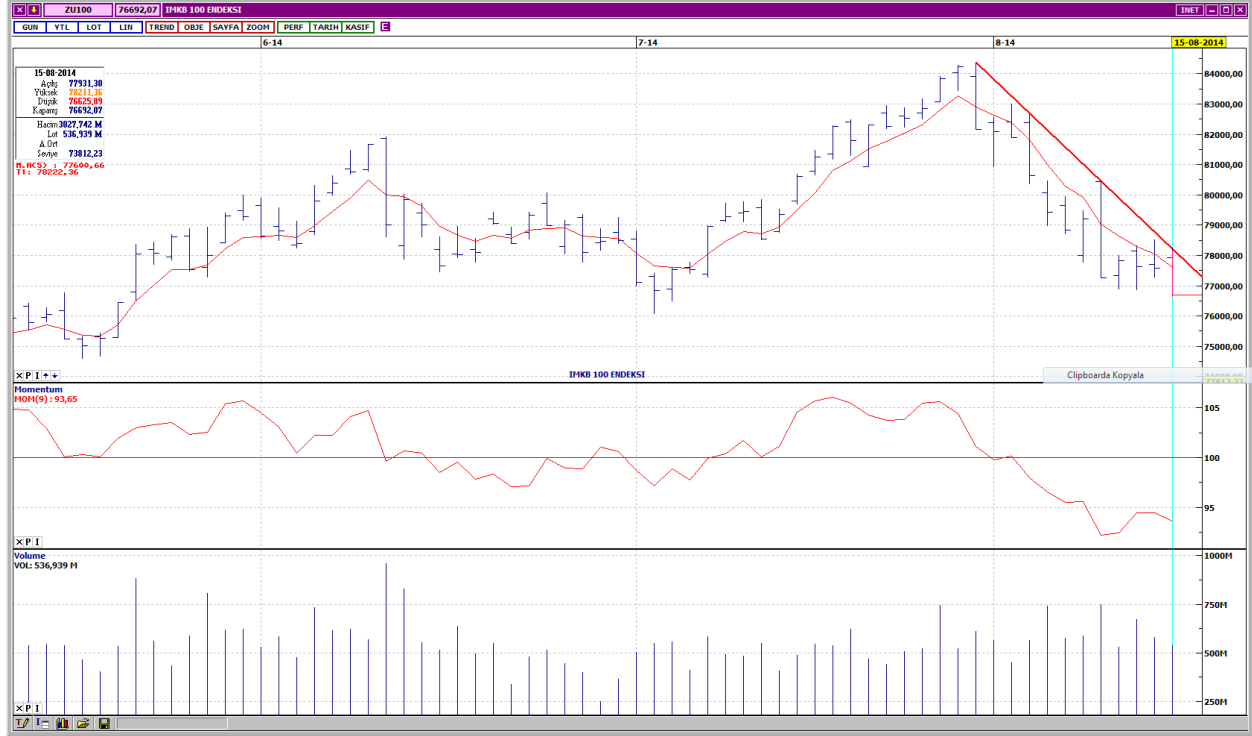
Bu Doküman HSBC Yatırım Menkul Değerler A.Ş. Araştırma Bölümü tarafından değil, HSBC Türkiye satış ekibi tarafından hazırlanmıştır. Bu dokümandaki tüm tavsiyeler hazırlayanın şahsi fikirlerine dayanmakta olup, araştırma bölümü de dahil olmak üzere HSBC Türkiye'nin diğer bölümleri tarafından ifade edilen görüşlerden farklı olabilir.

PIYASA ÖZET VERİLERİ	15 Ağu 2014	14 Ağu 2014	DEĞİŞİM %
BIST-100 Kapanış Değeri	76.692	77.569	-1,13
BIST-100 Günlük İşlem Hacmi-(TL)	3.027.742.095	3.516.915.787	-13,91
100 Günlük Ortalama İşlem Hacmi (TL) BIST-100	3.099.361.498	3.094.902.437	-2,31
Piyasa Değeri - TÜM (\$m)	256.164	258.887	-1,05
Halka Açık Piyasa Değeri - TÜM (\$m)	74.857	75.711	-1,13
Yabancı Oranı (%)	63,63	63,69	-0,09

	BIST 50 SENETLERİNDEN İŞLEM HACMI EN ÇOK ARTANLAR							
	100 Günlük Ortalama	Hacim TL			Fiyat			
		15.Ağu	14.Ağu	Değişim	15.Ağu	14.Ağu	Değişim	AO (22)
SNGYO	7.968.750	3.459.218	1.153.925	200%	0,83	0,83	0,00%	0,85
DOAS	10.280.820	6.030.762	2.458.961	145%	7,47	7,31	2,19%	7,83
TTKOM	25.531.000	27.191.370	14.660.410	85%	6,22	6,26	-0,64%	6,33
PGSUS	53.109.950	77.875.820	44.933.890	73%	26	25,95	0,19%	25,58
TRKCM	9.273.200	9.699.516	5.866.710	65%	2,68	2,7	-0,74%	2,70

		Destek-1	Destek-2	Direnç-1	Direnç-2
TRYUS	USD/TL	2,1600	2,1500	2,1800	2,1880
EURUS	Euro/Dolar	1,3350	1,3295	1,3435	1,3500
GLD	Altın Ons	1.280	1.270	1.310	1.325

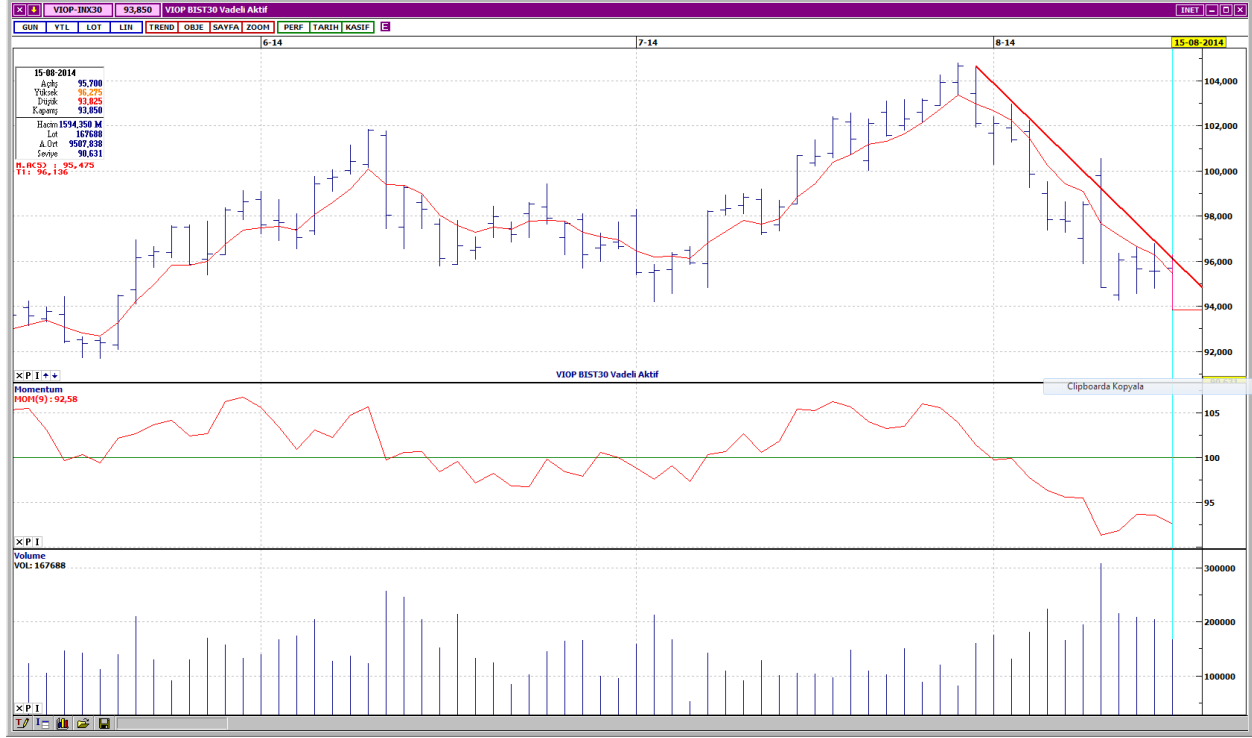
BIST-100



Gün boyu satış baskısı altında kalan BIST -100, günü, 877 puan kayıpla, 76,692 seviyesinden tamamlamıştır. Kısa vadeli alçalan trend devam etmektedir. Kısa ve orta vadeli göstergeler olumsuz bir görünüm kazanmıştır. İşlem hacmi azalış eğilimine devam ederek, ortalama değerlerine yakın gerçekleşmiştir. Kısa ve orta vadeli ağırlıklı ortalamalarının aşağısında hareket eden endeks, uzun vadeli ağırlıklı ortalamalarına doğru geri çekilmektedir. 76,700- 76,500 destek aralığı olarak belirttiğimiz bölgede kapanan BIST -100'de destekler 76,000 ve 75,400 seviyelerindedir. Yukarı yönlü tepki hareketlerinde ilk direnç 77,200'dür. Alçalan trend direnci ise 77,700'dedir.

DESTEKLER	76,000	75,400	74,900
DİRENÇLER	77,200	77,700	78,300

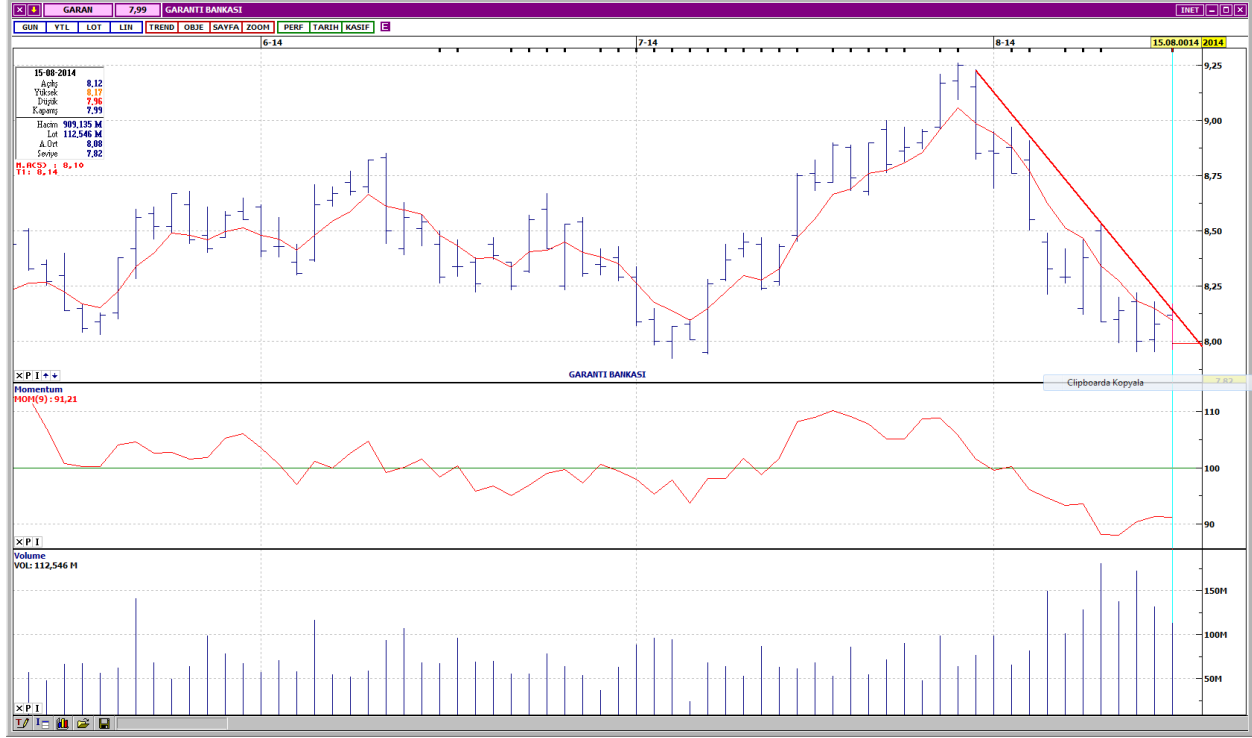
VIOP- 30



Kısa vadeli alçalan trend devam etmektedir. Kısa ve orta vadeli göstergeler olumsuz bir görünümündedir. İşlem gören kontrat sayısı azalarak düşük seviyelere gerilemiştir. Kısa ve orta vadeli ağırlıklı ortalamalarının aşağısında, uzun vadeli ağırlıklı ortalamalarının yukarısında değerlendirilmektedir. Orta vadeli yatay seviyeden gelen destekler 93,000 ve 92,300'dedir. Yukarı yönlü tepki hareketlerinde ilk direnç 94,600, alçalan trend direnci ise 95,350'dir. Kapanış değeri 93,850'dir.

DESTEKLER	93,000	92,300	91,600
DİRENÇLER	94,600	95,350	96,300

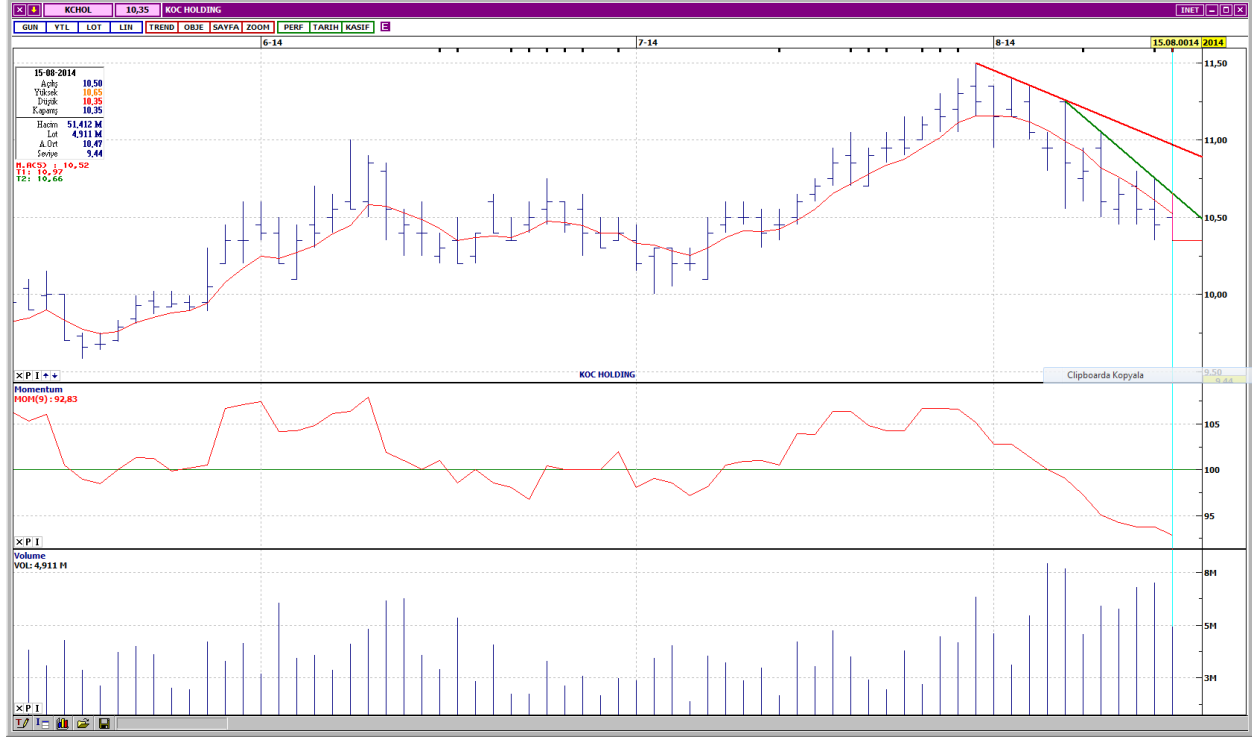
GARANTİ BANKASI



Kısa vadeli alçalan trend devam etmektedir. Kısa ve orta vadeli göstergeler karışık bir görünümündedir. Oldukça yüksek seviyelerde gerçekleşen işlem hacmi, son işlem günü dikkat çekici bir düşüş göstermiştir. Kısa ve orta vadeli ağırlıklı ortalamalarının aşağısında işlem gören GARAN, uzun vadeli ağırlıklı ortalamalarının üzerindedir. Yukarı yönlü denemelerde ilk direnç 8,13, bir sonraki direnç ise 8,23'dedir. Satış baskısını devam etmesi durumunda kısa vadeli yatay seviyeden gelen destekler 7,91 ve 7,79'dur. Kapanış fiyatı 7,99'dur.

DESTEKLER	7,91	7,79	7,67
DİRENÇLER	8,13	8,23	8,34

KOÇ HOLDİNG



Kısa vadeli alçalan trend ivme kazanmıştır. Kısa vadeli göstergeler genellikle olumsuz bir görünümdeyken, orta vadeli göstergeler karışık bir görünümdeyken, oldukça yüksek seviyelerde gerçekleşen işlem hacmi, son gün düşük seviyelere gerilemiştir. Kısa ve orta vadeli ağırlıklı ortalamalarının aşağısında, uzun vadeli ağırlıklı ortalamalarının ise yukarısında hareket etmektedir. Kısa vadeli yatay seviyeden gelen destekler 10,30 ve 10,15'dedir. Yukarı yönlü hareketlerde alçalan trend direnci 10,55, bir sonraki direnç ise 22 günlük ağırlıklı ortalama seviyesi olan 10,75'dir. Kapanış fiyatı 10,35'dir.

DESTEKLER	10,30	10,15	10,00
DİRENÇLER	10,55	10,75	10,95

TEKFEN HOLDİNG



Orta vadeli alçalan trendin üzerine çıkmıştır. Kısa ve orta vadeli göstergeler karışık bir görünümündedir. İşlem hacmi, son günlerde dikkat çekici bir artış göstermiştir. Kısa vadeli ağırlıklı ortalamalarının üzerinde fiyatlanan TKFEN, diğer vadelerde ağırlıklı ortalamalarının aşağısındadır. İlk destek kısa vadeli ağırlıklı ortalamalar seviyesi olan 5,00'dedir. Yukarı yönde kırılan alçalan trend çizgisinin geçtiği 4,96 bir sonraki destektir. Yukarı yönlü hareketlerde dirençler 5,15 ve 5,23 seviyelerindedir. Kapanış fiyatı 5,08'dir.

DESTEKLER	5,00	4,96	4,89
DİRENÇLER	5,15	5,23	5,27

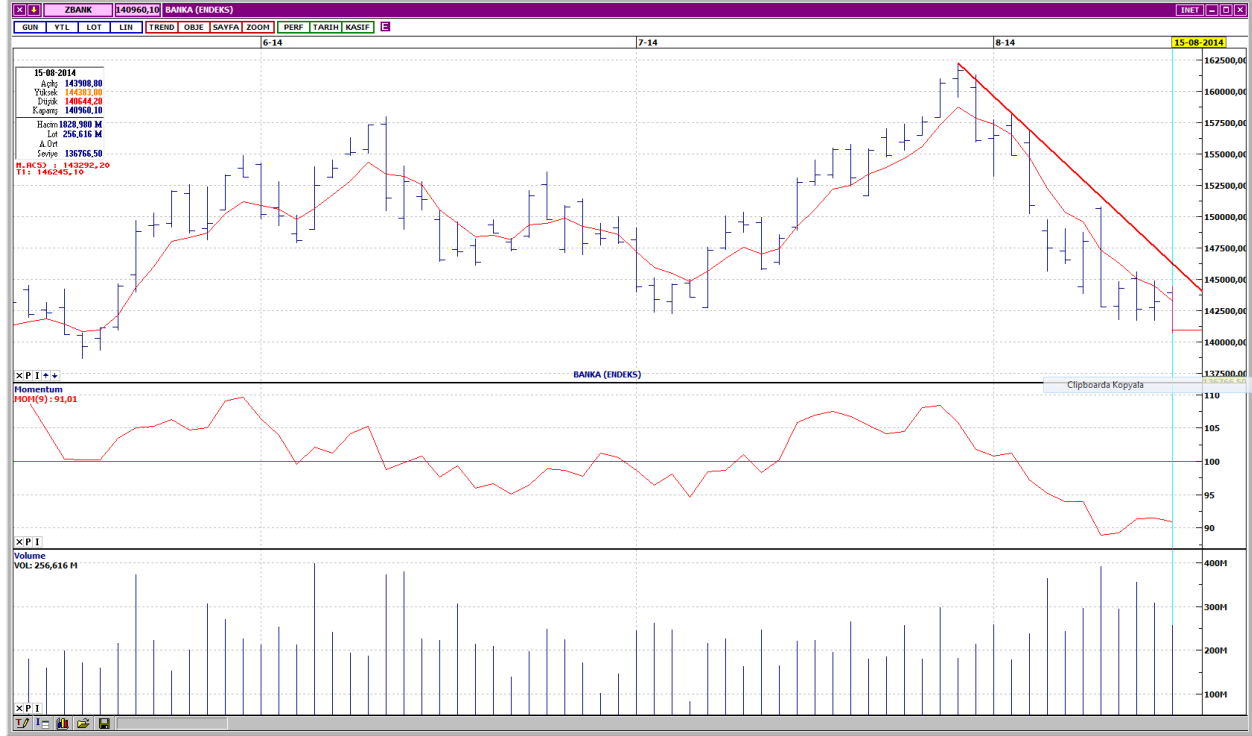
EREĞLİ DEMİR ÇELİK



Kısa vadeli alçalan trend ivme kazanmıştır. Kısa ve orta vadeli göstergeler halen olumsuz bir görünümündedir. Oldukça yüksek seviyelere çıkan işlem hacmiyle gelen satış baskısı tedirgin edicidir. Kısa vadeli ağırlıklı ortalamalarını aşağı yönde kesen EREĞL, orta vadeli ağırlıklı ortalamaları civarında tutunmaya çalışırken, uzun vadeli ağırlıklı ortalamalarının ise yukarisındadır. Kısa vadeli yatay seviyeden gelen destekler 3,97 ve 3,89'dadır. Yukarı yönlü tepki hareketlerinde ilk direnç 4,11, bir sonraki direnç ise 4,19 seviyesindedir. Kapanış fiyatı 4,00'dür.

DESTEKLER	3,97	3,89	3,84
DİRENÇLER	4,11	4,19	4,26

BANKA ENDEKSİ



Kısa vadeli alçalan trend devam etmektedir. Kısa ve orta vadeli göstergeler karışık bir görünümündedir. Oldukça yüksek seviyelerde gerçekleşen işlem hacmi, son gün oldukça düşük seviyelere gerilemiştir. Kısa ve orta vadeli ağırlıklı ortalamalarının aşağısında, uzun vadeli ağırlıklı ortalamalarının ise yukarısında hareket etmektedir. Orta vadeli yatay seviyeden gelen destekler 140,500 ve 138,500'dedir. Yukarı yönlü hareketlerde ilk direnç 5 günlük ağırlıklı ortalama seviyesi olan 143,500'dür. Alçalan trend direnci ise 145,000'dedir. Kapanış değeri 140,960'dır.

DESTEKLER	140,500	138,500	137,000
DİRENÇLER	143,500	145,000	146,200

Yasal Çekinceler

Bu rapor HSBC Yatırım Menkul Değerler A.Ş. ("HSBC") tarafından sadece Türkiye'de yerleşik müşterilerini bilgilendirmek amacıyla düzenlenmiştir ve hisse senedi piyasası ve bazı hisse senetleri hakkında analizler içermektedir.

HSBC Yatırım Menkul Değerler A.Ş. ("HSBC") satış bölümü, işbu raporda bahsedilen ürünlere ilişkin pazarlama faaliyetlerinde bulunabilir. Bu çerçevede, bu raporda yer alan konular tarafsız ya da bağımsız bir açıklama olarak değerlendirilmemelidir. Aynı zamanda bu doküman ilgili düzenleyici kurumların belirlediği kurallar çerçevesinde araştırma raporu olarak da düşünülmemelidir.

Burada yer alan yatırım bilgi, yorum ve tavsiyeleri yatırım danışmanlığı kapsamında değildir. Yatırım danışmanlığı hizmeti; aracı kurumlar, portföy yönetim şirketleri, mevduat kabul etmeyen bankalar ile müşteri arasında imzalanacak yatırım danışmanlığı sözleşmesi çerçevesinde sunulmaktadır. Burada yer alan yorum ve tavsiyeler, yorum ve tavsiyede bulunanların kişisel görüşlerine dayanmaktadır. Bu görüşler mali durumunuz ile risk ve getiri tercihlerinize uygun olmayabilir. Bu nedenle, sadece burada yer alan bilgilere dayanılarak yatırım kararı verilmesi beklentilerinize uygun sonuçlar doğurmayabilir.

Bu rapor ABD, İngiltere veya Japonya'da yayımlanamaz veya dağıtılamaz.

HSBC bu raporda yer alan menkul kıymetler, finansal enstrümanlar veya benzeri bir yatırım enstrümanının kendi adına ve hesabına ticari amaçla alım/satımını yapabilir; son 36 ay içerisinde bu enstrümanları satın almayı taahhüt etmiş olabilir; veya yöneticiler ile çalışanlarla birlikte alış ya da satış yönünde bir pozisyon almış bulunabilir. Bu raporda yer alan menkul kıymetler veya finansal enstrümanların tamamı veya bir kısmının alış/satışından doğan komisyon veya masraflar HSBC tarafından veya onun adına görevli şahıslar tarafından alınabilir.

HSBC bu raporu, güvenilir olduğunu düşündüğü fakat bağımsız olarak doğrulanmamış kaynaklardan alınan bilgilere dayandırmaktadır. İfade edilen fikirler ve tahminler istendiği anda bildirim yapılmaksızın değiştirilebilir. Sunulan göstergesel alım/satım bilgilerinin gerçekte HSBC'nin alım/satım yaptığı/yapabileceği alım/satım bilgileri olarak yorumlanmamalıdır. Sunulan tüm tablo ve grafikler halka açık kaynaklardan ya da kurumumuzca hazırlanmış tablolardan alınmıştır. Bu raporda yer alan rakamlar geçmiş performansla ya da modellenmiş geçmiş performansla ilişkili olabilir. Geçmiş performans gelecek performansın güvenilir bir göstergesi değildir.

Bu raporun tamamen veya kısmen çoğaltılması ya da içeriğinin HSBC'nin önceden izni olmaksızın ifşa edilmesi kesinlikle yasaktır. Bu rapor, dağıtımının hukuka ve ilgili mevzuata aykırı olan herhangi bir ülkedeki herhangi bir kişi veya kuruma dağıtılmak ya da bunlar tarafından kullanılmak amacıyla oluşturulmamıştır.

Bu rapordaki bilgiler gönderilen kişiye özeldir ve bu dokümanda atıfta bulunan ürünler, yatırımlar ve işlemlerle ilgili bağımsız bir değerlendirmede bulunmak ya da araştırma yapmak tamamen kullanıcının sorumluluğunda olup, bu dokümandaki herhangi bir bilginin yatırım tavsiyesi teşkil ettiği düşünülmemelidir. HSBC size yasal, vergiyle ilgili ya da diğer uzman tavsiyeler sağlamaktan sorumlu değildir.

HSBC ya da herhangi bir HSBC görevlisi, yöneticisi, çalışanı ya da acentesi işbu raporun tamamen ya da kısmen kullanılmasından doğan herhangi bir kayıp ya da zararlar ilgili yükümlülük kabul etmez.

Bu rapor veya ürünler hakkında daha detaylı bilgi almak isterseniz ilgili HSBC personeli ile görüşünüz."

Raporda yer alan grafik ve veriler, DirectFN'e ait EuroLine programından sağlanmaktadır.

HSBC YATIRIM MENKUL DEĞERLER A.Ş.(TR)

Sicil No : İstanbul Ticaret Sicil Müdürlüğü - 359071-306653
Ticaret Ünvanı : HSBC YATIRIM MENKUL DEĞERLER A.Ş.
Şirket Merkezi : Esentepe Mah. Büyükdere Cad. No:128 Şişli 34394 İst.
Sicile kayıtlı olduğu yer : Esentepe Mah. Büyükdere Cad. No:128 Şişli 34394 İst. - İstanbul Ticaret Sicil Md.
Web Adresi : www.hsbcyatirim.com.tr
İrtibat Bilgileri : tel : 0212 -376 46 00
fax: 0212-3362472

HSBC Yatırım

Sertaç Batur. Müdür Yardımcısı

sertacbatur@hsbc.com.tr

Telefon: 212 376 46 00 Faks: 212 376 49 13
<http://www.hsbc.com.tr/tr/yatirim/>
