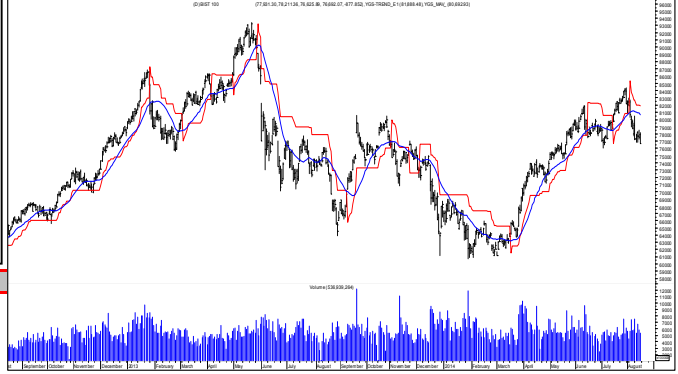


BIST-100-

Endeks sınırlı yukarı açılış sonrasında günün tamamında satış ağırlıklıydı. Kapanış 76.692 seviyesinde gerçekleşti. Endekste aşağı trend korunurken, tepkiler oldukça zayıf durumda. Saatlik bazda 78.000/500 bandını direnç olarak belirtiyoruz. Bu seviyenin aşılması kısa vadeli görünümü bir miktar değiştirebilecektir. Fakat gerek göstergeler, gerekse ortalamalarda aşağı eğilim korunuyor. Bu da olumsuz teknik görünümün devamına işaret. Günlük bazda da eğilim halen aşağı yönlü. Olumlu bir teknik görünüm söz konusu değil. 81.500-82.000 bandını ana direnç olarak belirtmeye devam ederken, endekse yönelik olumsuz görüşümüzü yineliyoruz. 76.000-74.500 destekler.

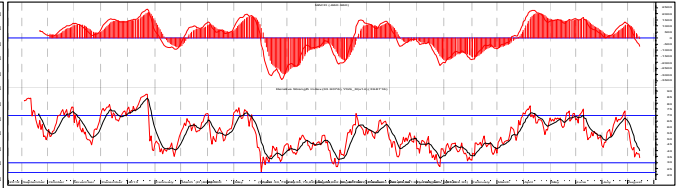


BIST - 100	76,692	Pivot	77,176		
Ortalamalar (Ağırlıklı)		Destekler	76,571	76,197	75,591
21 Günlük	79,672	Dirençler	77,782	78,156	78,762
100 Günlük	78,641	Trend-Gün	81,888		
200 Günlük	74,375	Trend-Saat	78,289		

BIST - 100 - 60 DK.

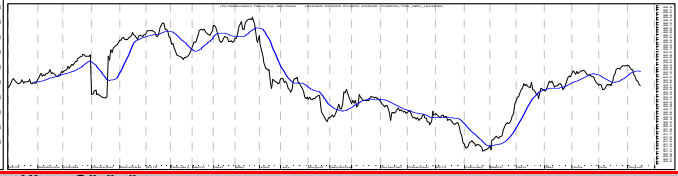


MACD-RSI



BIST Yabancı Takası

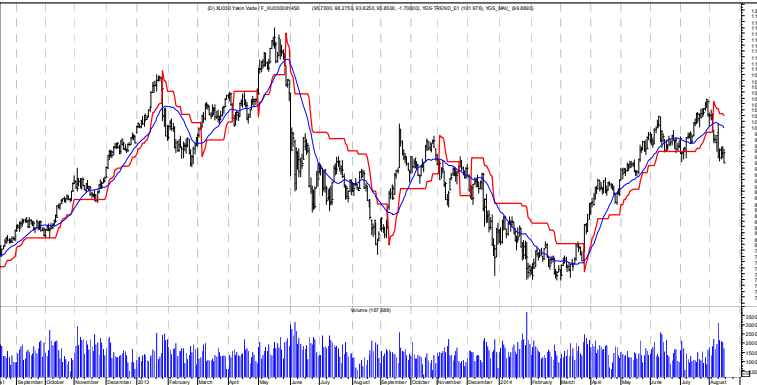
18/8 değeri: %63.64



Teknik Göstergelere Göre Hisse Görünüm

Para Girişi İlk 5 Kurum*	Para Çıkışı İlk 5 Kurum*	Teknik Göstergeleri Dip	Fiyat - Hacim Artışı	Yüksek Hacimliler (*)
BIMAS 3,139,514	AKBNK -20,506,620	KORDS BAGFS KRDM ANHYT	KRSAN	KRSAN
GARAN 2,035,104	VAKBN -9,943,034	TKNSA ALARK THYAO ECILC	INTEM	INTEM
KCHOL 1,827,444	HALKB -3,054,186	ALCAR ANELT KCHOL IPEKE	BLCYT	BANVT
TTKOM 1,702,533	ARCLK -2,905,474	ALCTL EGGUB ISCTR AKBNK	OZKGY	TSGYO
FROTO 1,337,008	THYAO -2,294,882	TUPRS EREGL ULKER DOHOL		
*BIST30 - Günlük		200 HO. Yuk. Kes.	Güç Göstergeleri OLUMLU	Takip Listesinde bugün OLUMLU olan
MACD Al Verenler	MACD Sat Verenler	KATMR	KATMR	
ALKIM	ARENA		CCOLA	
AEFES	AYGAZ		AEFES	
IZMDC	KONYA		TKFEN	
PTOFS	TBORG			
SKBNK				

VIOP Endeks-30 -Günlük



VIOP Endeks-30 - t	93.850		
Ortalamalar (Ağırlıklı)		Destekler	93.714 93.136
21 Günlük	98.474	Dirençler	95.586 96.164
100 Günlük	97.323	Trend-Gün	101.976
200 Günlük	91.644	Trend-Saat	96.515

BIST Hisseleri Trend Takip Listesi - Destek ve Direnç Seviyeleri

Hisse	Son Değer	SAATLİK			GÜNLÜK					Pivot	Destek-1	Destek-2	Direnç-1	Direnç-2	
		Takip Seviyesi	TS'ye Uzaklık	TS'ye Göre Durum	Takip Seviyesi	TS'ye Uzaklık	TS'ye Göre Durum	Tarih	Değişim Değeri*						Getiri*
XU100	76.692	77,659	-1.25%	ZAYIF	80,693	-4.96%	ZAYIF	05/08	80838	-5.1%	77,176	76570.8	75591	77782	78762
XU030	93.882	95,218	-1.40%	ZAYIF	99364	-5.52%	ZAYIF	05/08	99589	-5.7%	94,549	93717	92371	95381	96726
XBANK	140960	143,047	-1.46%	ZAYIF	151543	-6.98%	ZAYIF	05/08	152352	-7.5%	141996	140568	138257	143424	145735
X30YVADE	93.850	95.514	-1.74%	ZAYIF	99.89	-6.05%	ZAYIF	05/08	100.348	-6.5%	94.650	93.714	92.20	95.59	97.10
AEFES	27.35	27.06	1.07%	OLUMLU	26.78	2.12%	OLUMLU	13/08	26.78	2.1%	27.25	27.06	26.75	27.44	27.75
AKBNK	7.67	7.85	-2.27%	ZAYIF	8.22	-6.68%	ZAYIF	06/08	8.19	-6.4%	7.75	7.66	7.51	7.84	7.99
AKCNS	13.20	13.47	-1.98%	ZAYIF	13.41	-1.60%	ZAYIF	15/08	13.43	-1.7%	13.37	13.18	12.87	13.56	13.87
AKENR	1.15	1.16	-0.98%	ZAYIF	1.18	-2.27%	ZAYIF	05/08	1.17	-1.6%	1.16	1.15	1.13	1.17	1.19
AKFEN	4.87	4.93	-1.25%	ZAYIF	4.94	-1.34%	ZAYIF	03/07	4.99	-2.4%	4.91	4.86	4.78	4.96	5.04
AKGRT	2.86	2.87	-0.38%	ZAYIF	2.99	-4.39%	ZAYIF	31/07	3.11	-8.2%	2.87	2.85	2.83	2.88	2.91
AKSA	7.18	7.17	0.19%	OLUMLU	7.56	-4.97%	ZAYIF	31/07	7.76	-7.5%	7.19	7.12	6.99	7.27	7.39
AKSEN	2.59	2.62	-1.15%	ZAYIF	2.74	-5.37%	ZAYIF	06/08	2.73	-5.0%	2.62	2.59	2.54	2.65	2.70
ALARK	4.41	4.47	-1.41%	ZAYIF	4.70	-6.13%	ZAYIF	31/07	4.79	-7.9%	4.44	4.41	4.36	4.47	4.52
ARCLK	12.30	12.68	-3.02%	ZAYIF	13.07	-5.92%	ZAYIF	06/08	13.23	-7.0%	12.42	12.21	11.87	12.63	12.97
ASELS	9.24	9.24	0.02%	OLUMLU	9.31	-0.77%	ZAYIF	15/08	9.32	-0.9%	9.29	9.20	9.07	9.37	9.51
ASYAB	1.24	1.23	0.85%	OLUMLU	1.33	-6.84%	ZAYIF	19/06	1.60	-22.5%	1.23	1.20	1.16	1.26	1.30
AYGAZ	9.41	9.85	-4.44%	ZAYIF	9.56	-1.56%	ZAYIF	18/08	9.54	-1.4%	9.56	9.38	9.08	9.75	10.04
BIMAS	53.00	52.92	0.15%	OLUMLU	51.92	2.07%	OLUMLU	13/08	51.54	2.8%	53.22	52.70	51.87	53.73	54.57
CCOLA	52.05	51.06	1.94%	OLUMLU	52.55	-0.96%	ZAYIF	01/08	53.69	-3.1%	51.70	51.30	50.65	52.10	52.75
CIMSA	14.15	14.42	-1.88%	ZAYIF	14.58	-2.96%	ZAYIF	15/08	14.44	-2.0%	14.25	14.10	13.85	14.40	14.65
CLEBI	23.95	24.45	-2.04%	ZAYIF	24.29	-1.41%	ZAYIF	15/08	24.26	-1.3%	24.07	23.59	22.82	24.54	25.32
DOAS	7.47	7.38	1.28%	OLUMLU	8.06	-7.33%	ZAYIF	01/08	8.39	-11.0%	7.46	7.39	7.27	7.53	7.65
DOHOL	0.79	0.82	-3.84%	ZAYIF	0.83	-5.03%	ZAYIF	13/06	0.81	-2.6%	0.79	0.79	0.78	0.80	0.80
DYHOL	0.42	0.43	-1.91%	ZAYIF	0.48	-12.44%	ZAYIF	09/07	0.49	-13.4%	0.42	0.41	0.40	0.43	0.44
ECILC	2.06	2.08	-0.89%	ZAYIF	2.16	-4.65%	ZAYIF	01/08	2.17	-5.0%	2.07	2.06	2.04	2.08	2.10
EKGYO	2.60	2.63	-1.28%	ZAYIF	2.75	-5.39%	ZAYIF	05/08	2.75	-5.6%	2.61	2.59	2.55	2.64	2.67
ENKAI	5.20	5.32	-2.20%	ZAYIF	5.55	-6.27%	ZAYIF	31/07	5.79	-10.2%	5.25	5.18	5.06	5.32	5.44
EREGL	4.00	4.08	-1.88%	ZAYIF	4.36	-8.36%	ZAYIF	05/08	4.32	-7.4%	4.03	3.97	3.89	4.08	4.17
FROTO	26.55	26.74	-0.71%	ZAYIF	28.22	-5.93%	ZAYIF	06/08	28.04	-5.3%	26.65	26.38	25.95	26.92	27.35
GARAN	7.99	8.06	-0.87%	ZAYIF	8.60	-7.10%	ZAYIF	05/08	8.64	-7.5%	8.04	7.96	7.83	8.12	8.25
GUBRF	4.54	4.59	-1.18%	ZAYIF	4.62	-1.74%	ZAYIF	15/08	4.62	-1.8%	4.59	4.53	4.45	4.64	4.73
HALKB	14.60	14.80	-1.34%	ZAYIF	15.77	-7.44%	ZAYIF	05/08	15.99	-8.7%	14.70	14.55	14.30	14.85	15.10
IPEKE	2.32	2.36	-1.69%	ZAYIF	2.50	-7.15%	ZAYIF	14/07	2.68	-13.4%	2.34	2.32	2.29	2.36	2.39
ISCTR	5.29	5.39	-1.87%	ZAYIF	5.78	-8.43%	ZAYIF	05/08	5.86	-9.7%	5.34	5.28	5.18	5.40	5.50
ISGYO	1.32	1.33	-0.65%	ZAYIF	1.38	-4.38%	ZAYIF	06/08	1.36	-2.9%	1.33	1.32	1.31	1.33	1.35
KCHOL	10.35	10.54	-1.76%	ZAYIF	10.88	-4.90%	ZAYIF	08/08	10.85	-4.6%	10.45	10.34	10.15	10.56	10.75
KOZAA	2.42	2.48	-2.23%	ZAYIF	2.59	-6.65%	ZAYIF	26/07	2.65	-8.8%	2.44	2.42	2.38	2.46	2.50
KOZAL	22.75	23.02	-1.17%	ZAYIF	23.34	-2.54%	ZAYIF	22/07	24.11	-5.7%	22.77	22.44	21.92	23.09	23.62
KRDMD	1.98	2.13	-6.90%	ZAYIF	2.29	-13.37%	ZAYIF	05/08	2.26	-12.6%	2.01	1.98	1.91	2.05	2.11
MGROS	18.70	18.88	-0.97%	ZAYIF	19.19	-2.53%	ZAYIF	31/07	19.48	-4.0%	18.90	18.67	18.30	19.13	19.50
OTKAR	54.40	55.37	-1.75%	ZAYIF	56.25	-3.29%	ZAYIF	05/08	56.64	-4.0%	54.72	54.28	53.57	55.16	55.87
PETKM	3.20	3.26	-1.70%	ZAYIF	3.44	-7.01%	ZAYIF	01/08	3.41	-6.2%	3.23	3.20	3.14	3.26	3.32
PGSUS	26.00	26.14	-0.53%	ZAYIF	25.73	1.04%	OLUMLU	12/08	25.87	0.5%	26.18	25.97	25.63	26.39	26.73
PRKME	3.95	4.04	-2.23%	ZAYIF	4.34	-9.01%	ZAYIF	17/07	4.70	-16.0%	4.00	3.94	3.85	4.06	4.15
SAHOL	9.38	9.56	-1.92%	ZAYIF	9.94	-5.65%	ZAYIF	05/08	9.99	-6.1%	9.47	9.36	9.17	9.59	9.77
SISE	2.86	2.88	-0.63%	ZAYIF	3.02	-5.31%	ZAYIF	05/08	3.00	-4.6%	2.87	2.84	2.79	2.90	2.95
SNGYO	0.83	0.84	-0.85%	ZAYIF	0.86	-3.22%	ZAYIF	05/08	0.86	-3.4%	0.84	0.83	0.82	0.84	0.86
TAVHL	17.65	17.40	1.41%	OLUMLU	17.63	0.09%	OLUMLU	15/08	17.46	1.1%	17.53	17.29	16.88	17.78	18.18
TCCELL	12.60	12.74	-1.07%	ZAYIF	13.19	-4.48%	ZAYIF	08/08	13.20	-4.6%	12.67	12.55	12.37	12.78	12.97
THYAO	6.08	6.28	-3.13%	ZAYIF	6.48	-6.15%	ZAYIF	31/07	6.61	-8.1%	6.15	6.06	5.91	6.24	6.39
TKFEN	5.08	5.06	0.48%	OLUMLU	5.03	1.06%	OLUMLU	14/08	5.03	1.0%	5.10	5.05	4.97	5.15	5.23
TOASO	12.75	12.70	0.39%	OLUMLU	12.95	-1.56%	ZAYIF	06/08	13.05	-2.3%	12.78	12.67	12.48	12.90	13.08
TRGYO	3.22	3.22	0.03%	OLUMLU	3.43	-6.16%	ZAYIF	05/08	3.50	-8.1%	3.25	3.21	3.15	3.28	3.35
TRKCM	2.68	2.71	-0.99%	ZAYIF	2.72	-1.63%	ZAYIF	06/08	2.70	-0.7%	2.71	2.67	2.59	2.76	2.83
TTKOM	6.22	6.26	-0.71%	ZAYIF	6.33	-1.73%	ZAYIF	08/08	6.27	-0.8%	6.25	6.22	6.17	6.28	6.33
TTTRAK	67.40	68.41	-1.48%	ZAYIF	72.85	-7.48%	ZAYIF	06/08	72.64	-7.2%	67.83	67.34	66.53	68.33	69.13
TUPRS	47.65	48.36	-1.48%	ZAYIF	51.20	-6.94%	ZAYIF	08/08	51.60	-7.7%	47.93	47.57	46.98	48.30	48.88
VAKBN	4.59	4.69	-2.15%	ZAYIF	4.97	-7.68%	ZAYIF	05/08	5.03	-8.7%	4.63	4.58	4.48	4.69	4.78
YAZIC	19.60	19.57	0.15%	OLUMLU	19.33	1.38%	OLUMLU	03/07	17.84	9.9%	19.58	19.49	19.33	19.68	19.83
YKBNK	4.52	4.54	-0.47%	ZAYIF	4.77	-5.29%	ZAYIF	05/08	4.77	-5.3%	4.53	4.48	4.40	4.58	4.66

Tablonun Değerlendirilmesi: Yukarıdaki tablo hisselerin günlük ve saatlik bazdaki ortalamasına göre hesaplanan TAKIP SEVİYESİNE (TS) göre teknik durumlarını "OLUMLU" ve "ZAYIF" olarak ifade etmektedir. Takip seviyesi olarak verilen değerler hisseler için "OLUMLU" veya "ZAYIF" seyre geçiş seviyeleri olarak düşünülmektedir.

Günlük TS "OLUMLU" - Saatlik TS "OLUMLU" ifadesi ; Her iki TS üzerinde kaldığı sürece yükseliş yönü hareketin devamı beklentisini içermektedir.

Günlük TS "ZAYIF" - Saatlik TS "ZAYIF"; Her iki TS altında kaldığı sürece düşüş yönü hareketin devamı beklentisini içermektedir.

Saatlik "OLUMLU" - Günlük "ZAYIF"; (günlük TS saatlik TS'den daha yukarıda ise) saatlik TS üzerinde kaldığı sürece azalan risk ve olumluya yönelme olarak algılanabilir.

Tarih Kolonu: Günlük Takip Seviyesine göre "OLUMLU" veya "ZAYIF" görünümüne geçiş tarihini göstermektedir.

*STS: Saatlik takip seviyesi *GTS: Günlük takip seviyesi *TS: Takip seviyesi

*Değişim Değeri: Günlük Takip Seviyesine göre görünümün değiştiği (Olumludan Olumsuzza ya da Olumsuzdan Olumluya) gündeki takip seviyesi değerini

*Getiri: Son değer ve değişim değerine göre hesaplanan getiriyi/kayıbı ifade etmektedir.

Bu rapor, Ak Yatırım Menkul Değerler A.Ş. tarafından, güvenilir olduğuna inanılan kaynaklardan elde edilen bilgi ve veriler kullanılarak hazırlanmıştır. Raporda yer alan ifadeler, hiçbir şekilde veya suretle alım veya satım teklifi olarak değerlendirilmemelidir. Ak Yatırım, bu bilgilerin doğru, eksiksiz ve değişmez olduğunu garanti etmemektedir. Bu sebeple, okuyucuların, bu raporlardan elde edilen bilgilere dayanarak hareket etmeden önce, bilgilerin doğruluğunu teyit ettirmeleri önerilir ve bu bilgilere dayanarak aldıkları kararlarda sorumluluk kendilerine aittir. Bilgilerin eksikliği ve yanlışlığından Ak Yatırım hiçbir şekilde sorumlu tutulamaz. Ayrıca, Ak Yatırım'ın ve Akbank'ın tüm çalışanları ve danışmanlarının, herhangi bir şekilde bilgiler dolayısıyla ortaya çıkabilecek, doğrudan veya dolaylı zararlarla ilgili herhangi bir sorumluluğu yoktur. Burada yer alan bilgiler, bir yatırım tavsiyesi, yatırım aracının alım-satım önerisi ya da getiri vaadi değildir ve Yatırım Danışmanlığı kapsamında yer almamaktadır. Yatırım Danışmanlığı hizmeti; aracı kurumlar, portföy yönetim şirketleri, mevduat kabul etmeyen bankalar ile müşteri arasında imzalanacak Yatırım Danışmanlığı sözleşmesi çerçevesinde sunulmaktadır. Bunlara ilaveten, Ak Yatırım, raporların internet üzerinden e-mail yoluyla alınmasında virüs, hatalı gönderim veya diğer herhangi bir teknik sebepten dolayı alıcının donanımına veya yazılımına gelebilecek herhangi bir zarardan dolayı sorumlu tutulamaz.