

TEKNİK ANALİZ BÜLTENİ

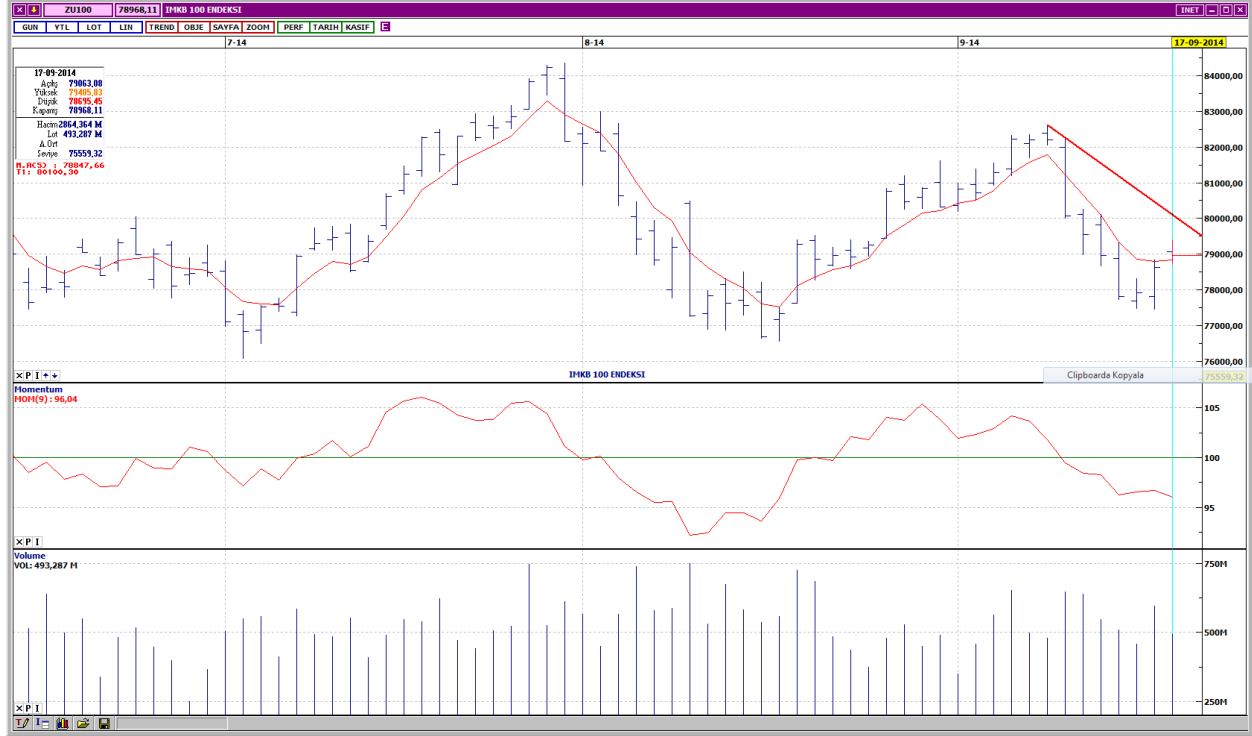
Bu Doküman HSBC Yatırım Menkul Değerler A.Ş. Araştırma Bölümü tarafından değil, HSBC Türkiye satış ekibi tarafından hazırlanmıştır. Bu dokümandaki tüm tavsiyeler hazırlayanın şahsi fikirlerine dayanmakta olup, araştırma bölümü de dahil olmak üzere HSBC Türkiye'nin diğer bölümleri tarafından ifade edilen görüşlerden farklı olabilir.

PIYASA ÖZET VERİLERİ	17 Eyl 2014	16 Eyl 2014	DEĞİŞİM %
BIST-100 Kapanış Değeri	78.968	78.634	0,42
BIST-100 Günlük İşlem Hacmi-(TL)	2.864.363.585	3.453.950.961	-17,07
100 Günlük Ortalama İşlem Hacmi (TL) BIST-100	3.074.324.919		-6,83
Piyasa Değeri - TÜM (\$m)	256.506	255.194	0,51
Halka Açık Piyasa Değeri - TÜM (\$m)	74.924	74.488	0,59
Yabancı Oranı (%)	63,93	63,93	0,00

BIST 50 SENETLERİNDEN İŞLEM HACMI EN ÇOK ARTANLAR								
	Hacim TL				Fiyat			
	100 Günlük Ortalama	17.Eyl	16.Eyl	Değişim	17.Eyl	16.Eyl	Değişim	AO (22)
DOHOL	5.114.460	6.087.044	1.231.444	394%	0,73	0,72	1,39%	0,76
TRKCM	9.416.660	9.482.192	2.636.004	260%	2,67	2,64	1,14%	2,66
MGROS	18.567.879	24.967.440	7.213.058	246%	18,6	18,55	0,27%	19,11
ULKER	14.280.259	36.338.300	14.222.980	155%	15,6	15	4,00%	15,57
ARCLK	20.678.120	20.148.090	8.151.468	147%	12,6	12,65	-0,40%	12,92

		Destek-1	Destek-2	Direnç-1	Direnç-2
TRYUS	USD/TL	2,2150	2,2050	2,2300	2,2450
EURUS	Euro/Dolar	1,2840	1,2750	1,2925	1,3000
GLD	Altın Ons	1.215	1.200	1.240	1.250

BIST-100



Gün içinde dalgalı bir seyir izleyen BIST- 100, günü, 333 puan yukarıdan, 78,968 seviyesinden tamamlamıştır. Kısa vadeli alçalan trend çizgisine doğru olan hareket devam etmektedir. Kısa vadeli göstergeler olumlu, orta vadeli göstergeler karışık bir görünümündedir. İşlem hacmi azalarak düşük seviyelere gerilemiştir. Kısa vadeli 5 günlük ağırlıklı ortalamasının üzerinde kapanış yapan endeks, orta vadeli ağırlıklı ortalamalarının aşağısındadır. İlk direnç, alçalan trend direncinin de içinde bulunduğu 79,500- 79,750 aralığındadır. Bir sonraki direnç, 80,100 seviyesindedir. Satış baskısının devam etmesi halinde ilk destek 78,300- 78,000 aralığıdır. Bu bölgenin aşağısında destek 77,400'dür.

DESTEKLER	78,000	77,400	76,800
DİRENÇLER	79,500	80,100	80,500

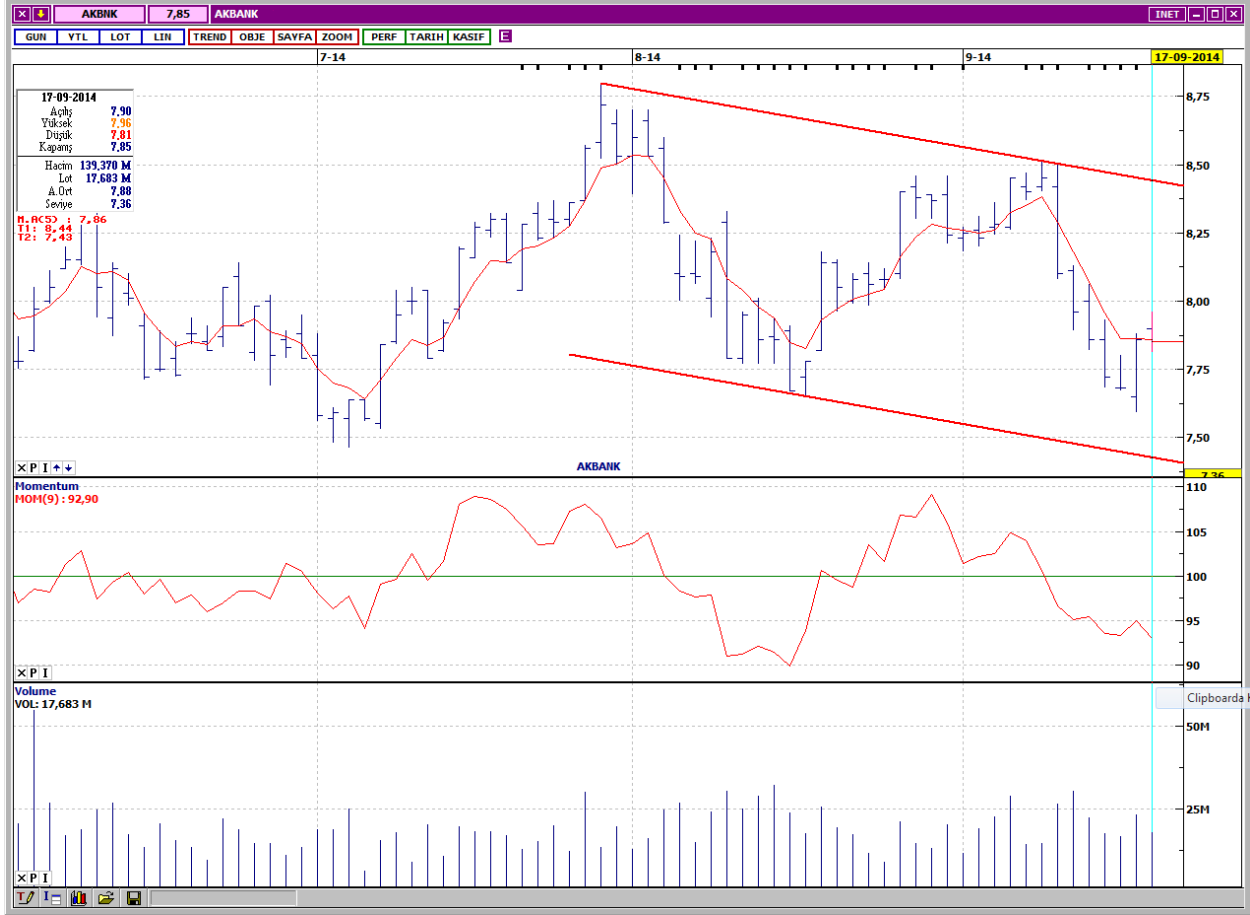
VIOP- 30



Kısa vadeli alçalan trend direncini test etmiştir. Kısa vadeli göstergeler olumlu, orta vadeli göstergeler ise karışık bir görünümündedir. İşlem gören kontrat sayısındaki azalış eğilimi devam etmektedir. Kısa vadeli ağırlıklı ortalamalar bölgesinde, orta vadeli ağırlıklı ortalamaların ise aşağısında değerlendirilmektedir. Dirençler 98,000 ve 98,800 seviyelerindedir. Aşağı yönlü hareketlerde ilk destek 96,800- 96,400 aralığıdır. Bir sonraki destek ise 95,600'dür. Kapanış değeri 97,350'dir.

DESTEKLER	96,400	95,600	95,000
DİRENÇLER	98,000	98,800	99,400

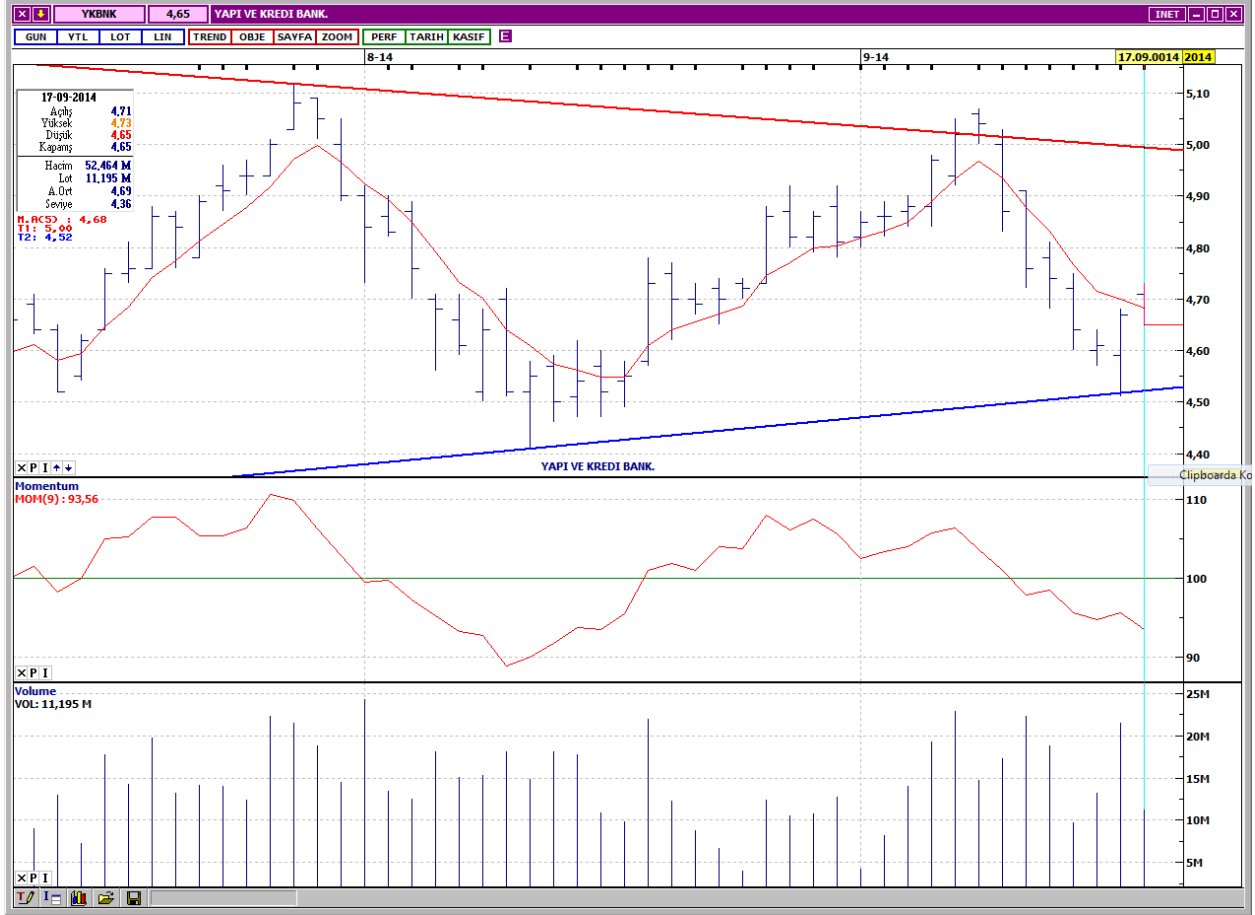
AKBANK



Kısa vadeli alçalan kanal içinde hareket etmektedir. Kısa vadeli göstergeler olumlu, orta vadeli göstergeler ise karışık bir görünümündedir. Hızlı değer kaybı sonrası taban oluşturmaya çalışan AKBANK'te, işlem hacmi düşük seviyelerdedir. Kısa ve orta vadeli ağırlıklı ortalamalarının aşağısında fiyatlanan hissenin kapanışı, 5 günlük ağırlıklı ortalama seviyesinin üstünde gerçekleşmiştir. Dirençler 7,94 ve 8,05 seviyelerindedir. Aşağı yönlü hareketlerde ilk destek 7,81, bir sonraki destek ise 7,71'dir. Kapanış fiyatı 7,85'dir.

DESTEKLER	7,81	7,71	7,59
DİRENÇLER	7,94	8,05	8,13

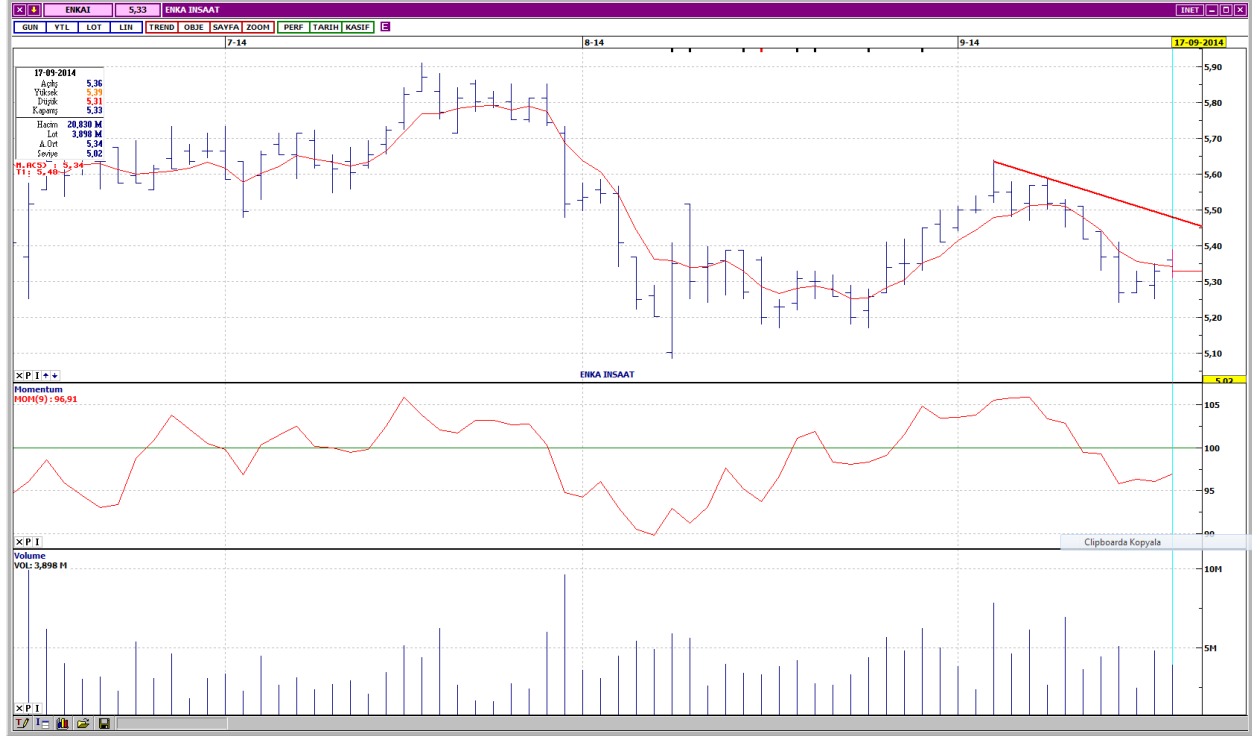
YAPI ve KREDİ BANKASI



Uzun vadeli alçalan trend direncinden gelen satışlarla başlayan değer kaybı, orta vadeli yükselen trend desteğine kadar devam etmiştir. Bu seviyeden yukarı yönde hareketlenen hisselerin kısa vadeli göstergeleri olumlu, orta vadeli göstergeleri ise karışık bir görünümündedir. Yüksek seviyelere çıkan işlem hacmi, son günlerde düşük seviyelere gerilerken, trend desteğinden gelen alımlarda dikkat çeken bir yükseliş gerçekleşmiştir. Kısa ve orta vadeli ağırlıklı ortalamalarının aşağısında, uzun vadeli ağırlıklı ortalamalarının yukarısında hareket etmektedir. İlk destek 4,60, yükselen trend desteği 4,53'dür. Yukarı yönlü hareketlerde ilk direnç 50 günlük ağırlıklı ortalama seviyesi olan 4,73'dedir. Sonraki direnç 4,78'dir. Kapanış fiyatı 4,65'dir.

DESTEKLER	4,60	4,53	4,47
DİRENÇLER	4,73	4,78	4,84

ENKA İNŞAAT



Kısa vadeli alçalan trend ivme kazandıktan sonra taban oluşturma çabası içinde olduğu görülmektedir. Kısa vadeli göstergeler olumlu, orta vadeli göstergeler ise karışık bir görünümündedir. İşlem hacmindeki azalış eğilimi devam ederek oldukça düşük seviyelere gerilemiştir. Kısa, orta ve uzun vadeli ağırlıklı ortalamalarının aşağısında fiyatlanmaktadır. Destekler kısa vadeli yatay seviyeden gelen 5,29 ve 5,24'dedir. Yukarı yönlü denemelerde ilk direnç, 22 günlük ağırlıklı ortalama seviyesi olan 5,40, alçalan trend direnci ise 5,46'dır. Kapanış fiyatı 5,33'dür.

DESTEKLER	5,29	5,24	5,17
DİRENÇLER	5,40	5,46	5,52

PEGASUS HAVA TAŞIMACILIĞI



Kısa vadeli alçalan trend devam etmektedir. Kısa vadeli göstergeler genellikle olumlu sinyaller verirken, orta vadeli göstergelerden MACD aşağı yönde dönerek olumsuz sinyal verirken, momentum da halen olumsuzdur. İşlem hacmindeki azalış eğilimi devam ederek oldukça düşük seviyelere gerilemiştir. Bütün vadelerde ağırlıklı ortalamalarının üzerinde işlem görmektedir. Destekler 28,15 ve 27,80 seviyelerindedir. Alçalan trend direnci 28,55 olan hissenin bir sonraki direnci 28,85'dir. Kapanış fiyatı 28,25'dir.

DESTEKLER	28,15	27,80	27,45
DİRENÇLER	28,55	28,85	29,20

ÜLKER GIDA



Kısa vadeli alçalan trend direncine doğru hareketlenmiştir. Kısa ve orta vadeli göstergeler olumlu bir görünümündedir. İşlem hacmi, son gün dikkat çekici bir artışla yüksek seviyelere çıkmıştır. Kısa vadeli 5 günlük ağırlıklı ortalamasını yukarı yönde kesen ULKER, diğer vadelerde ağırlıklı ortalamalarının aşağısındadır. Alçalan trend direnci 15,75 olan hissenin bir sonraki direnci 200 günlük ağırlıklı ortalama seviyesi olan 16,05'dir. Aşağı yönlü hareketlerde destekler 15,30 ve 14,95 seviyelerindedir. Kapanış fiyatı 15,60'dır.

DESTEKLER	15,30	14,95	14,60
DİRENÇLER	15,75	16,05	16,20

Yasal Çekinceler

Bu rapor HSBC Yatırım Menkul Değerler A.Ş. ("HSBC") tarafından sadece Türkiye'de yerleşik müşterilerini bilgilendirmek amacıyla düzenlenmiştir ve hisse senedi piyasası ve bazı hisse senetleri hakkında analizler içermektedir.

HSBC Yatırım Menkul Değerler A.Ş. ("HSBC") satış bölümü, işbu raporda bahsedilen ürünlere ilişkin pazarlama faaliyetlerinde bulunabilir. Bu çerçevede, bu raporda yer alan konular tarafsız ya da bağımsız bir açıklama olarak değerlendirilmemelidir. Aynı zamanda bu doküman ilgili düzenleyici kurumların belirlediği kurallar çerçevesinde araştırma raporu olarak da düşünülmemelidir.

Burada yer alan yatırım bilgi, yorum ve tavsiyeleri yatırım danışmanlığı kapsamında değildir. Yatırım danışmanlığı hizmeti; aracı kurumlar, portföy yönetim şirketleri, mevduat kabul etmeyen bankalar ile müşteri arasında imzalanacak yatırım danışmanlığı sözleşmesi çerçevesinde sunulmaktadır. Burada yer alan yorum ve tavsiyeler, yorum ve tavsiyede bulunanların kişisel görüşlerine dayanmaktadır. Bu görüşler mali durumunuz ile risk ve getiri tercihlerinize uygun olmayabilir. Bu nedenle, sadece burada yer alan bilgilere dayanılarak yatırım kararı verilmesi beklentilerinize uygun sonuçlar doğurmayabilir.

Bu rapor ABD, İngiltere veya Japonya'da yayımlanamaz veya dağıtılamaz.

HSBC bu raporda yer alan menkul kıymetler, finansal enstrümanlar veya benzeri bir yatırım enstrümanının kendi adına ve hesabına ticari amaçla alım/satımını yapabilir; son 36 ay içerisinde bu enstrümanları satın almayı taahhüt etmiş olabilir; veya yöneticiler ile çalışanlarla birlikte alış ya da satış yönünde bir pozisyon almış bulunabilir. Bu raporda yer alan menkul kıymetler veya finansal enstrümanların tamamı veya bir kısmının alış/satışından doğan komisyon veya masraflar HSBC tarafından veya onun adına görevli şahıslar tarafından alınabilir.

HSBC bu raporu, güvenilir olduğunu düşündüğü fakat bağımsız olarak doğrulanmamış kaynaklardan alınan bilgilere dayandırmaktadır. İfade edilen fikirler ve tahminler istendiği anda bildirim yapılmaksızın değiştirilebilir. Sunulan göstergesel alım/satım bilgilerinin gerçekte HSBC'nin alım/satım yaptığı/yapabileceği alım/satım bilgileri olarak yorumlanmamalıdır. Sunulan tüm tablo ve grafikler halka açık kaynaklardan ya da kurumumuzca hazırlanmış tablolardan alınmıştır. Bu raporda yer alan rakamlar geçmiş performansla ya da modellenmiş geçmiş performansla ilişkili olabilir. Geçmiş performans gelecek performansın güvenilir bir göstergesi değildir.

Bu raporun tamamen veya kısmen çoğaltılması ya da içeriğinin HSBC'nin önceden izni olmaksızın ifşa edilmesi kesinlikle yasaktır. Bu rapor, dağıtımının hukuka ve ilgili mevzuata aykırı olan herhangi bir ülkedeki herhangi bir kişi veya kuruma dağıtılmak ya da bunlar tarafından kullanılmak amacıyla oluşturulmamıştır.

Bu rapordaki bilgiler gönderilen kişiye özeldir ve bu dokümanda atıfta bulunan ürünler, yatırımlar ve işlemlerle ilgili bağımsız bir değerlendirmede bulunmak ya da araştırma yapmak tamamen kullanıcının sorumluluğunda olup, bu dokümandaki herhangi bir bilginin yatırım tavsiyesi teşkil ettiği düşünülmemelidir. HSBC size yasal, vergiyle ilgili ya da diğer uzman tavsiyeler sağlamaktan sorumlu değildir.

HSBC ya da herhangi bir HSBC görevlisi, yöneticisi, çalışanı ya da acentesi işbu raporun tamamen ya da kısmen kullanılmasından doğan herhangi bir kayıp ya da zararlarla ilgili yükümlülük kabul etmez.

Bu rapor veya ürünler hakkında daha detaylı bilgi almak isterseniz ilgili HSBC personeli ile görüşünüz."

Raporda yer alan grafik ve veriler, DirectFN'e ait EuroLine programından sağlanmaktadır.

HSBC YATIRIM MENKUL DEĞERLER A.Ş.(TR)

Sicil No : İstanbul Ticaret Sicil Müdürlüğü - 359071-306653
Ticaret Ünvanı : HSBC YATIRIM MENKUL DEĞERLER A.Ş.
Şirket Merkezi : Esentepe Mah. Büyükdere Cad. No:128 Şişli 34394 İst.
Sicile kayıtlı olduğu yer : Esentepe Mah. Büyükdere Cad. No:128 Şişli 34394 İst. - İstanbul Ticaret Sicil Md.
Web Adresi : www.hsbcyatirim.com.tr
İrtibat Bilgileri : tel : 0212 -376 46 00
fax: 0212-3362472

HSBC Yatırım

Sertaç Batur. Müdür Yardımcısı

sertacatur@hsbc.com.tr

Telefon: 212 376 46 00 Faks: 212 376 49 13
<http://www.hsbc.com.tr/tr/yatirim/>
