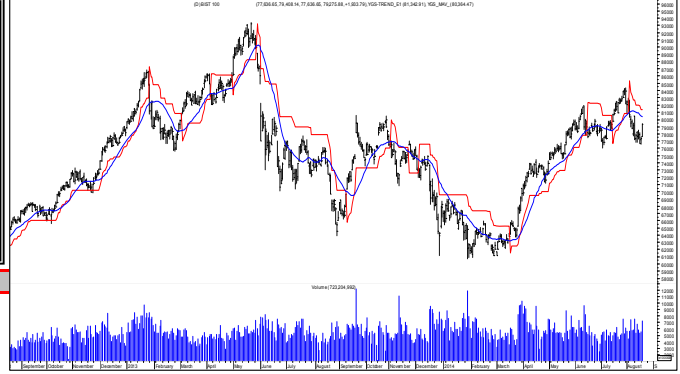


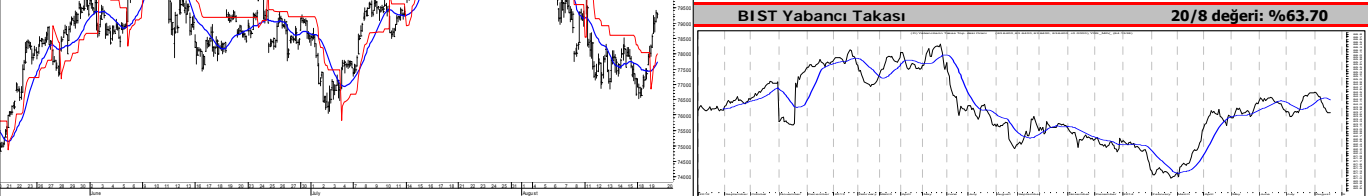
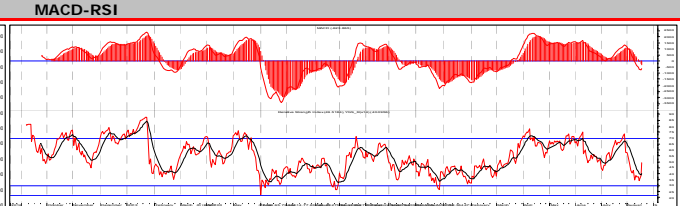
BIST-100-

Kısa periyot için direnç olarak belirttiğimiz 77.750-78.000 bandının aşılması sonrasında tepki hareketi son yorumumuzda belirttiğimiz gibi güçlenmiş durumda. Saatlik bazda göstergeler ve ortalamalarda yukarı eğilim belirgin. Bu periyot için 78.000 seviyesi artık destek. Üzerindeki hareket korunduğu sürece yükseliş eğiliminin devamı beklenebilir. Bu durumda da 80.500-81.500 hedefte kalmaya devam edecektir. Bu bandı ana direnç olarak gördüğümüzü yineliyoruz. Günlük bazda da göstergelerde yukarı eğilim oluşmuş durumda. Fakat hedef olarak belirttiğimiz bant aşılmadan yeni bir yukarı trendden bahsetmiyor olacağız. Bu seviyeye kadar yaşanacak yükseliş tepki hareketi olarak görüyoruz.



BIST - 100	79,276	Pivot	78,774		
Ortalamalar (Ağırlıklı)		Destekler	78,097	77,679	77,002
21 Günlük	79,255	Dirençler	79,450	79,868	80,545
100 Günlük	78,706	Trend-Gün	81,343		
200 Günlük	74,492	Trend-Saat	77,989		

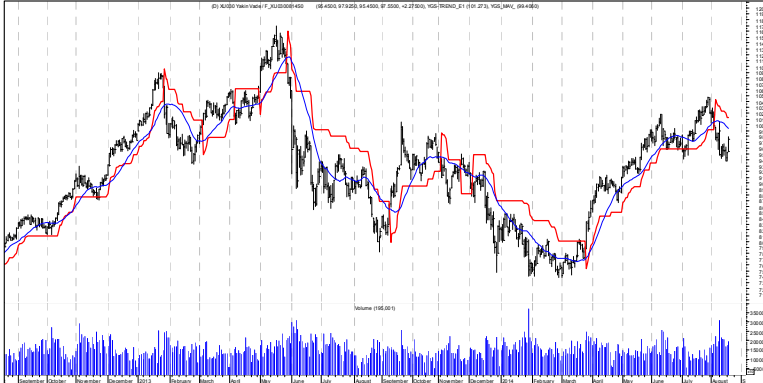
BIST - 100 - 60 DK.



Teknik Göstergelere Göre Hisse Görünüm

Para Girişi İlk 5 Kurum*	Para Çıkışı İlk 5 Kurum*	Teknik Göstergeleri Dip	Fiyat - Hacim Artışı	Yüksek Hacimliler (*)
HALKB 31,809,650	TCELL -14,539,940	AKCNS ANELT BIMAS ALCTL	BANVT	BANVT ROYAL
PGSUS 18,043,440	BIMAS -4,019,185	ADEL DYHOL KORDS ECILC	TRGYO	AYEN ULKER
GARAN 17,409,990	SAHOL -3,774,880	ALARK TKNSA NTTUR KOZAA	TUKAS	TRGYO TKNSA
AKBNK 10,640,390	EREGL -3,245,670	ULKER IPEKE DMSAS NETAS	GOODY	ERBOS TUPRS
THYAO 7,786,494	TRKCM -2,370,382	INDEK ALCAR DGATE AKFGY		PGSUS AYGAZ
*BIST30 - Günlük				
MACD Al Verenler	MACD Sat Verenler	200 HO. Yuk. Kes.	Güç Göstergeleri OLUMLU	Takip Listesinde bugün OLUMLU olan
AKGRT MGRS		TUKAS ANSGR	GARAN TAVHL	CIMSA TRGYO
ALBRK TEBNK		KONYA ASUZU	KRDMD DOAS	DOAS
ASELS TATGD		KARTN ALCAR	THYAO TOASO	GUBRF
BOYNR TOASO		ARCLK AKGRT	SAHOL FROTO	KRDMD
DOAS THYAO		DURDO	BANVT CIMSA	TOASO

VIOP Endeks-30 -Günlük



VIOP Endeks-30 - (97.475		
Ortalamalar (Ağırlıklı)		Destekler	96,005 95,420
21 Günlük	97.858	Dirençler	97,895 98,480
100 Günlük	97.389	Trend-Gün	101.273
200 Günlük	91.792	Trend-Saat	95.865

BIST Hisseleri Trend Takip Listesi - Destek ve Direnç Seviyeleri

Hisse	Son Değer	SAATLİK			GÜNLÜK					Pivot	Destek-1	Destek-2	Direnç-1	Direnç-2	
		Takip Seviyesi	TS'ye Uzaklık	TS'ye Göre Durum	Takip Seviyesi	TS'ye Uzaklık	TS'ye Göre Durum	Tarih	Değişim Değeri*						Getiri*
XU100	79,276	77,713	2.01%	OLUMLU	80,364	-1.35%	ZAYIF	05/08	80838	-1.9%	78,774	78096.9	77002	79450	80545
XU030	97,369	95,240	2.24%	OLUMLU	98914	-1.56%	ZAYIF	05/08	99589	-2.2%	96,687	95753.6	94244	97620	99130
XBANK	148589	144,097	3.12%	OLUMLU	150744	-1.43%	ZAYIF	05/08	152352	-2.5%	147255	145236	141970	149274	152540
X30YVADE	97.475	95.532	2.03%	OLUMLU	99.40	-1.94%	ZAYIF	05/08	100.348	-2.9%	96.950	96.005	94.48	97.90	99.43
AEFES	27.50	27.35	0.55%	OLUMLU	26.76	2.77%	OLUMLU	13/08	26.78	2.7%	27.38	27.25	27.03	27.52	27.73
AKBNK	8.14	7.85	3.67%	OLUMLU	8.19	-0.58%	ZAYIF	06/08	8.19	-0.6%	8.05	7.91	7.69	8.18	8.41
AKCNS	12.70	12.98	-2.13%	ZAYIF	13.36	-4.95%	ZAYIF	15/08	13.43	-5.4%	12.75	12.65	12.50	12.85	13.00
AKENR	1.16	1.16	0.04%	OLUMLU	1.17	-1.18%	ZAYIF	05/08	1.17	-0.8%	1.15	1.15	1.13	1.16	1.17
AKFEN	4.95	4.92	0.61%	OLUMLU	4.95	0.00%	ZAYIF	03/07	4.99	-0.8%	4.94	4.91	4.86	4.97	5.02
AKGRT	2.92	2.87	1.61%	OLUMLU	2.97	-1.56%	ZAYIF	31/07	3.11	-6.2%	2.90	2.88	2.84	2.92	2.96
AKSA	7.30	7.16	1.94%	OLUMLU	7.51	-2.73%	ZAYIF	31/07	7.76	-5.9%	7.22	7.12	6.97	7.31	7.47
AKSEN	2.61	2.61	-0.18%	ZAYIF	2.73	-4.48%	ZAYIF	06/08	2.73	-4.3%	2.62	2.60	2.58	2.63	2.66
ALARK	4.40	4.40	-0.02%	ZAYIF	4.65	-5.38%	ZAYIF	31/07	4.79	-8.1%	4.37	4.32	4.24	4.42	4.50
ARCLK	12.65	12.45	1.63%	OLUMLU	13.00	-2.66%	ZAYIF	06/08	13.23	-4.4%	12.58	12.43	12.18	12.74	12.98
ASELS	9.29	9.26	0.35%	OLUMLU	9.30	-0.07%	ZAYIF	15/08	9.32	-0.3%	9.30	9.24	9.16	9.35	9.44
ASYAB	1.24	1.23	0.85%	OLUMLU	1.33	-6.84%	ZAYIF	19/06	1.60	-22.5%	1.23	1.20	1.16	1.26	1.30
AYGAZ	9.48	9.46	0.24%	OLUMLU	9.59	-1.19%	ZAYIF	18/08	9.56	-0.8%	9.44	9.38	9.27	9.51	9.61
BIMAS	49.20	51.11	-3.74%	ZAYIF	51.63	-4.70%	ZAYIF	18/08	51.92	-5.2%	49.57	49.07	48.27	50.06	50.87
CCOLA	53.05	52.71	0.64%	OLUMLU	52.53	1.00%	OLUMLU	18/08	52.55	0.9%	53.13	53.00	52.78	53.27	53.48
CIMSA	14.80	14.37	2.97%	OLUMLU	14.62	1.22%	OLUMLU	19/08	14.59	1.4%	14.65	14.48	14.20	14.82	15.10
CLEBI	24.40	24.31	0.38%	OLUMLU	24.40	0.00%	ZAYIF	15/08	24.26	0.6%	24.45	24.32	24.10	24.58	24.80
DOAS	8.12	7.70	5.45%	OLUMLU	8.02	1.27%	OLUMLU	19/08	8.03	1.1%	8.02	7.85	7.58	8.19	8.46
DOHOL	0.80	0.82	-2.51%	ZAYIF	0.83	-3.66%	ZAYIF	13/06	0.81	-1.4%	0.80	0.79	0.79	0.80	0.81
DYHOL	0.41	0.43	-4.13%	ZAYIF	0.47	-13.11%	ZAYIF	09/07	0.49	-15.5%	0.41	0.40	0.39	0.42	0.43
ECILC	2.08	2.07	0.32%	OLUMLU	2.14	-3.00%	ZAYIF	01/08	2.17	-4.1%	2.08	2.07	2.05	2.09	2.11
EKGYO	2.74	2.66	3.06%	OLUMLU	2.74	0.00%	ZAYIF	05/08	2.75	-0.5%	2.71	2.68	2.63	2.74	2.79
ENKAI	5.31	5.25	1.22%	OLUMLU	5.49	-3.33%	ZAYIF	31/07	5.79	-8.3%	5.29	5.24	5.18	5.33	5.40
EREGL	4.22	4.09	3.13%	OLUMLU	4.36	-3.14%	ZAYIF	05/08	4.32	-2.3%	4.19	4.13	4.05	4.24	4.33
FROTO	28.20	27.11	4.03%	OLUMLU	28.20	0.00%	ZAYIF	06/08	28.04	0.6%	27.82	27.30	26.47	28.33	29.17
GARAN	8.45	8.20	3.07%	OLUMLU	8.55	-1.22%	ZAYIF	05/08	8.64	-2.1%	8.38	8.27	8.08	8.50	8.68
GUBRF	4.67	4.62	1.19%	OLUMLU	4.61	1.37%	OLUMLU	19/08	4.61	1.2%	4.66	4.64	4.60	4.69	4.72
HALKB	15.35	14.90	3.04%	OLUMLU	15.67	-2.05%	ZAYIF	05/08	15.99	-4.0%	15.22	14.99	14.62	15.45	15.82
IPEKE	2.30	2.32	-0.94%	ZAYIF	2.46	-6.61%	ZAYIF	14/07	2.68	-14.1%	2.32	2.28	2.23	2.35	2.41
ISCTR	5.57	5.40	3.16%	OLUMLU	5.74	-2.91%	ZAYIF	05/08	5.86	-4.9%	5.52	5.45	5.33	5.59	5.71
ISGYO	1.37	1.34	2.20%	OLUMLU	1.38	-0.41%	ZAYIF	06/08	1.36	0.8%	1.36	1.35	1.33	1.37	1.39
KCHOL	10.75	10.52	2.15%	OLUMLU	10.87	-1.07%	ZAYIF	08/08	10.85	-0.9%	10.70	10.53	10.25	10.87	11.15
KOZAA	2.42	2.43	-0.35%	ZAYIF	2.55	-5.22%	ZAYIF	26/07	2.65	-8.8%	2.43	2.41	2.37	2.46	2.49
KOZAL	22.75	22.62	0.56%	OLUMLU	23.14	-1.70%	ZAYIF	22/07	24.11	-5.7%	22.67	22.30	21.72	23.03	23.62
KRDMD	2.39	2.24	6.63%	OLUMLU	2.29	4.30%	OLUMLU	19/08	2.29	4.5%	2.35	2.29	2.18	2.42	2.52
MGROS	19.10	18.97	0.70%	OLUMLU	19.15	-0.24%	ZAYIF	31/07	19.48	-2.0%	19.13	18.94	18.63	19.32	19.63
OTKAR	55.45	54.60	1.55%	OLUMLU	56.10	-1.16%	ZAYIF	05/08	56.64	-2.1%	55.10	54.55	53.65	55.65	56.55
PETKM	3.44	3.30	4.36%	OLUMLU	3.44	0.00%	ZAYIF	01/08	3.41	0.9%	3.41	3.36	3.27	3.47	3.55
PGSUS	27.45	26.48	3.65%	OLUMLU	25.75	6.60%	OLUMLU	12/08	25.87	6.1%	27.10	26.70	26.05	27.50	28.15
PRKME	3.94	3.95	-0.33%	ZAYIF	4.27	-7.62%	ZAYIF	17/07	4.70	-16.2%	3.95	3.93	3.90	3.97	4.00
SAHOL	9.84	9.56	2.93%	OLUMLU	9.90	-0.56%	ZAYIF	05/08	9.99	-1.5%	9.74	9.62	9.41	9.87	10.07
SISE	2.92	2.90	0.52%	OLUMLU	3.01	-3.10%	ZAYIF	05/08	3.00	-2.6%	2.94	2.92	2.89	2.96	2.99
SNGYO	0.85	0.84	1.19%	OLUMLU	0.85	-0.50%	ZAYIF	05/08	0.86	-1.1%	0.84	0.84	0.82	0.85	0.86
TAVHL	17.90	17.79	0.63%	OLUMLU	17.65	1.43%	OLUMLU	15/08	17.46	2.5%	17.90	17.75	17.50	18.05	18.30
TCCELL	12.75	12.67	0.62%	OLUMLU	13.17	-3.18%	ZAYIF	08/08	13.20	-3.4%	12.72	12.64	12.52	12.79	12.92
THYAO	6.44	6.23	3.32%	OLUMLU	6.44	0.00%	ZAYIF	31/07	6.61	-2.6%	6.38	6.30	6.19	6.45	6.57
TKFEN	5.15	5.14	0.19%	OLUMLU	5.02	2.57%	OLUMLU	14/08	5.03	2.4%	5.15	5.13	5.10	5.17	5.20
TOASO	13.20	12.87	2.59%	OLUMLU	12.95	1.93%	OLUMLU	19/08	12.94	2.0%	13.08	12.91	12.63	13.26	13.53
TRGYO	3.51	3.35	4.64%	OLUMLU	3.42	2.62%	OLUMLU	19/08	3.42	2.5%	3.51	3.44	3.34	3.57	3.68
TRKCM	2.69	2.71	-0.88%	ZAYIF	2.72	-1.07%	ZAYIF	06/08	2.70	-0.3%	2.71	2.68	2.62	2.75	2.80
TTKOM	6.28	6.24	0.69%	OLUMLU	6.33	-0.84%	ZAYIF	08/08	6.27	0.2%	6.28	6.25	6.20	6.31	6.36
TTAK	68.35	67.33	1.51%	OLUMLU	72.31	-5.48%	ZAYIF	06/08	72.64	-5.9%	67.92	67.15	65.92	68.68	69.92
TUPRS	49.50	48.26	2.57%	OLUMLU	51.01	-2.96%	ZAYIF	08/08	51.60	-4.1%	49.03	48.50	47.63	49.57	50.43
VAKBN	4.82	4.69	2.78%	OLUMLU	4.94	-2.40%	ZAYIF	05/08	5.03	-4.2%	4.78	4.72	4.61	4.85	4.95
YAZIC	20.05	19.63	2.16%	OLUMLU	19.42	3.26%	OLUMLU	03/07	17.84	12.4%	19.92	19.69	19.32	20.15	20.52
YKBNK	4.73	4.59	2.99%	OLUMLU	4.76	-0.55%	ZAYIF	05/08	4.77	-0.9%	4.69	4.61	4.48	4.77	4.90

Tablonun Değerlendirilmesi: Yukarıdaki tablo hisselerin günlük ve saatlik bazdaki ortalamasına göre hesaplanan TAKIP SEVİYESİNE (TS) göre teknik durumlarını "OLUMLU" ve "ZAYIF" olarak ifade etmektedir. Takip seviyesi olarak verilen değerler için "OLUMLU" veya "ZAYIF" seyre geç seviyeleri olarak düşünülmektedir.

Günlük TS "OLUMLU" - Saatlik TS "OLUMLU" ifadesi ; Her iki TS üzerinde kaldığı sürece yükseliş yönü hareketin devamı beklentisini içermektedir.

Günlük TS "ZAYIF" - Saatlik TS "ZAYIF"; Her iki TS altında kaldığı sürece düşüş yönü hareketin devamı beklentisini içermektedir.

Saatlik "OLUMLU" - Günlük "ZAYIF"; (günlük TS saatlik TS'den daha yukarıda ise) saatlik TS üzerinde kaldığı sürece azalan risk ve olumluya yönelme olarak algılanabilir.

Tarih Kolonu: Günlük Takip Seviyesine göre "OLUMLU" veya "ZAYIF" görünümüne geç tarihini göstermektedir.

*STS: Saatlik takip seviyesi *GTS: Günlük takip seviyesi *TS: Takip seviyesi

*Değişim Değeri: Günlük Takip Seviyesine göre görünümün değiştiği (Olumludan Olumsuzza ya da Olumsuzdan Olumluya) gündeki takip seviyesi değerini

*Getiri: Son değer ve değişim değerine göre hesaplanan getiriyi/kayı ifade etmektedir.

Bu rapor, Ak Yatırım Menkul Değerler A.Ş. tarafından, güvenilir olduğuna inanılan kaynaklardan elde edilen bilgi ve veriler kullanılarak hazırlanmıştır. Raporunda yer alan ifadeler, hiçbir şekilde veya suretle alım veya satım teklifi olarak değerlendirilmemelidir. Ak Yatırım, bu bilgilerin doğru, eksiksiz ve değişmez olduğunu garanti etmemektedir. Bu sebeple, okuyucuların, bu raporlardan elde edilen bilgilere dayanarak hareket etmeden önce, bilgilerin doğruluğunu teyit ettirmeleri önerilir ve bu bilgilere dayanarak aldıkları kararlarda sorumluluk kendilerine aittir. Bilgilerin eksikliği ve yanlışlığından Ak Yatırım hiçbir şekilde sorumlu tutulamaz. Ayrıca, Ak Yatırım'ın ve Akbank'ın tüm çalışanları ve danışmanlarının, herhangi bir şekilde bilgiler dolayısıyla ortaya çıkabilecek, doğrudan veya dolaylı zararlara ilgili herhangi bir sorumluluğu yoktur. Burada yer alan bilgiler, bir yatırım tavsiyesi, yatırım aracının alım-satım önerisi ya da getiri vaadi değildir ve Yatırım Danışmanlığı kapsamında yer almamaktadır. Yatırım Danışmanlığı hizmeti; aracı kurumlar, portföy yönetim şirketleri, mevduat kabul etmeyen bankalar ile müşteri arasında imzalanacak Yatırım Danışmanlığı sözleşmesi çerçevesinde sunulmaktadır. Bunlara ilaveten, Ak Yatırım, raporların internet üzerinden e-mail yoluyla alınması durumunda virüs, hatalı gönderim veya diğer herhangi bir teknik sebepten dolayı alıcının donanımına veya yazılımına gelebilecek herhangi bir zarardan dolayı sorumlu tutulamaz.