

**TEKNİK ANALİZ BÜLTENİ**

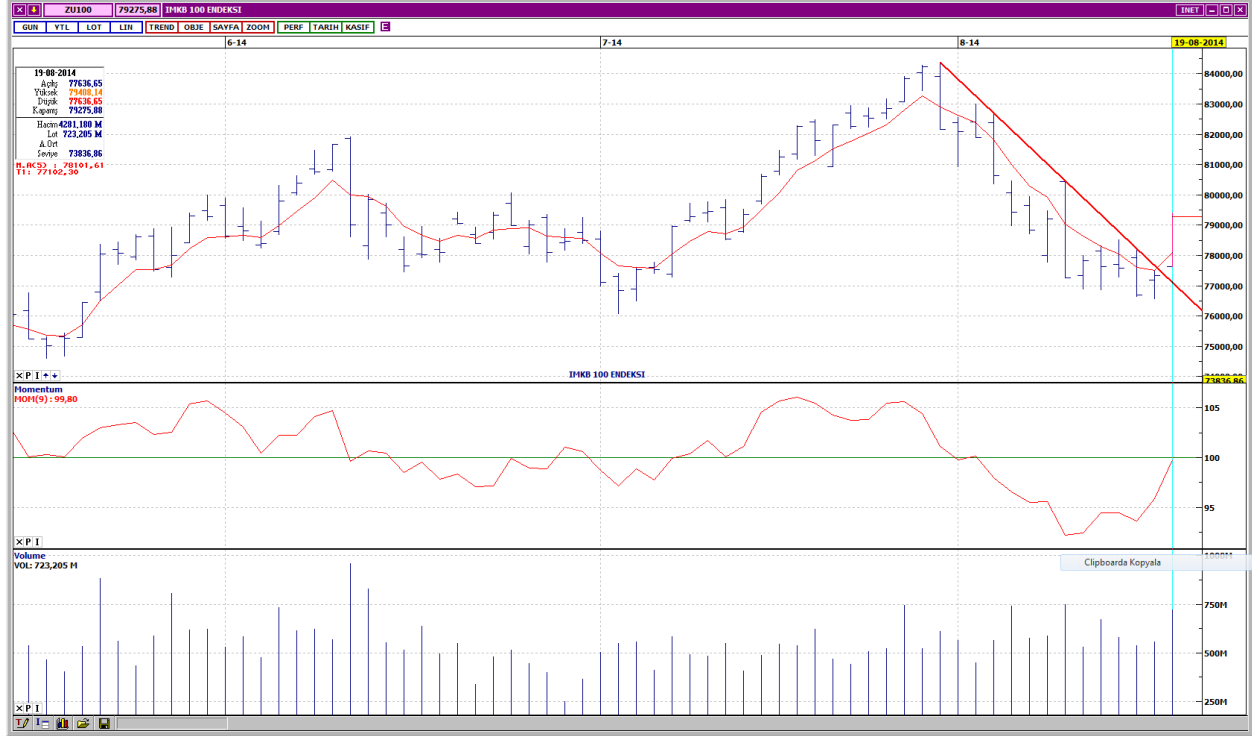
Bu Doküman HSBC Yatırım Menkul Değerler A.Ş. Araştırma Bölümü tarafından değil, HSBC Türkiye satış ekibi tarafından hazırlanmıştır. Bu dokümandaki tüm tavsiyeler hazırlayanın şahsi fikirlerine dayanmakta olup, araştırma bölümü de dahil olmak üzere HSBC Türkiye'nin diğer bölümleri tarafından ifade edilen görüşlerden farklı olabilir.

<b>PİYASA ÖZET VERİLERİ</b>	<b>19 Ağu 2014</b>	<b>18 Ağu 2014</b>	<b>DEĞİŞİM %</b>
BIST-100 Kapanış Değeri	79.275	77.342	2,50
BIST-100 Günlük İşlem Hacmi-(TL)	4.281.180.355	2.909.176.681	47,16
100 Günlük Ortalama İşlem Hacmi (TL) BIST-100	3.134.469.071	3.094.902.437	36,58
Piyasa Değeri - TÜM (\$m)	262.339	256.065	2,45
Halka Açık Piyasa Değeri - TÜM (\$m)	76.759	74.782	2,64
Yabancı Oranı (%)	63,64	63,64	0,00

	<b>BIST 50 SENETLERİNDEN İŞLEM HACMI EN ÇOK ARTANLAR</b>							
	<b>Hacim TL</b>				<b>Fiyat</b>			
	100 Günlük Ortalama	19.Ağu	18.Ağu	Değişim	19.Ağu	18.Ağu	Değişim	AO ( 22 )
SNGYO	7.999.350	6.163.668	706.973	772%	0,85	0,83	2,41%	0,85
MGROS	17.867.097	21.696.920	4.330.567	401%	19,1	18,85	1,33%	19,02
YAZIC	3.960.828	4.958.217	1.209.735	310%	20,05	19,55	2,56%	19,54
IPEKE	8.464.230	5.333.956	1.398.796	281%	2,3	2,32	-0,86%	2,40
DYHOL	3.297.120	2.310.918	678.583	241%	0,41	0,41	0,00%	0,44

		Destek-1	Destek-2	Direnç-1	Direnç-2
<b>TRYUS</b>	<b>USD/TL</b>	2,1600	2,1500	2,1750	2,1800
<b>EURUS</b>	<b>Euro/Dolar</b>	1,3295	1,3250	1,3380	1,3435
<b>GLD</b>	<b>Altın Ons</b>	1.280	1.270	1.310	1.325

## BIST-100



Gün boyu alıcılı bir seyir izleyen BIST -100, günü, 1,933 puan yukarıdan, 79,275 seviyesinden kapatırken, günlük yükseliş % 2,50 olmuştur. Kısa vadeli alçalan trendin üzerine çıkan endeks, yukarı yönlü hızlı bir hareket yapmıştır. Kısa ve orta vadeli göstergeler olumlu bir görünüm kazanmıştır. İşlem hacmi artarak yüksek seviyelere çıkmıştır. Kısa ve orta vadeli ağırlıklı ortalamalarını yukarı yönde kesen BIST- 100, bütün vadelerde ağırlıklı ortalamalarının üzerine çıkmıştır. İlk direnç 79,800- 80,100 aralığındadır. Sonraki direnç ise 80,500'dür. Aşağı yönlü hareketlerde destekler 78,900 ve 78,300 seviyelerindedir.

DESTEKLER	78,900	78,300	77,700
DİRENÇLER	80,100	80,500	80,900

## VIOP- 30



Kısa vadeli alçalan trendin üzerine çıkılmasıyla yukarı yönlü hızlı bir hareket yapmıştır. Kısa ve orta vadeli göstergeler olumlu bir görünümde. İşlem gören kontrat sayısı, son üç işlem gününde artış eğilimi içindedir. Kısa ve uzun vadeli ağırlıklı ortalamalarının yukarısında, orta vadeli ağırlıklı ortalamalar seviyesinde değerlendirilmektedir. İlk direnç 98,000, bir sonraki direnç ise 98,700'dür. Aşağı yönlü hareketlerde destekler 96,700 ve 95,900 seviyelerindedir. Kapanış değeri 97,475'dir.

DESTEKLER	96,700	95,900	95,000
DİRENÇLER	98,000	98,700	99,500

## HALKBANK



Kısa vadeli alçalan trend yukarı yönde kırılmıştır. Kısa ve orta vadeli göstergeler olumlu bir görünümündedir. Oldukça düşük seviyelere gerileyen işlem hacmi, son gün dikkat çekici bir artışla yüksek seviyelere çıkmıştır. Uzun vadeli ağırlıklı ortalamaları üzerinde hareket eden HALKB, kısa vadeli 5 günlük ağırlıklı ortalamasını da yukarı yönde keserken, orta vadeli ağırlıklı ortalamalarının aşağısındadır. İlk direnç 15,45, bir sonraki direnç ise 15,60 seviyesindedir. Olası geri çekilmelerde destekler 15,10 ve 14,95'dir. Kapanış fiyatı 15,35'dir.

DESTEKLER	15,10	14,95	14,70
DİRENÇLER	15,45	15,60	15,75

## EMLAK KONUT GMYO



Kısa vadeli alçalan trend kırıldıktan sonra yukarı yönlü hareket hız kazanmıştır. Kısa ve orta vadeli göstergeler olumlu bir görünümündedir. İşlem hacmi, son günlerde artış eğilimi göstermektedir. Kısa, orta ve uzun vadeli ağırlıklı ortalamalarının yukarısında işlem görmektedir. Kısa vadeli yatay seviyeden gelen dirençler 2,77 ve 2,81'dedir. Aşağı yönlü hareketlerde ilk destek 50 günlük ağırlıklı ortalama seviyesi olan 2,69'dur. Sonraki destek ise 2,66 seviyesindedir. Kapanış fiyatı 2,74'dür.

DESTEKLER	2,69	2,66	2,64
DİRENÇLER	2,77	2,81	2,84

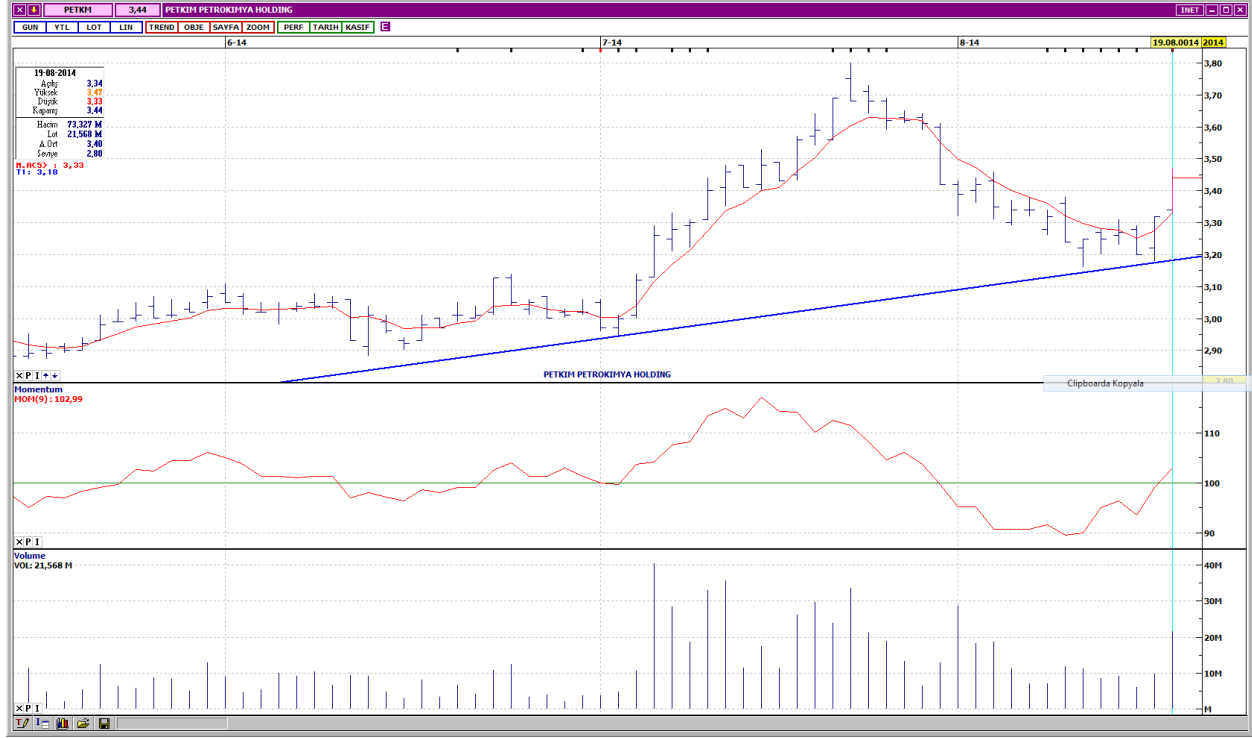
## TÜRK HAVA YOLLARI



Orta vadeli alçalan trend çizgisine doğru bir hareket içindedir. Kısa ve orta vadeli göstergeler olumlu bir görünümündedir. İşlem hacmi, geçen hafta ortalarından itibaren artış eğilimi içindedir. Kısa vadeli ağırlıklı ortalamalarını yukarı yönde kesen THYAO, orta ve uzun vadeli ağırlıklı ortalamalarının ise aşağısındadır. Kısa vadeli yatay seviyeden gelen 6,46 direnci üzerinde, alçalan trend direnci 6,56'dır. Geri çekilme hareketlerinde destekler 6,31 ve 6,25 seviyelerindedir. Kapanış fiyatı 6,44'dür.

DESTEKLER	6,31	6,25	6,17
DİRENÇLER	6,46	6,56	6,62

## PETKİM PETROKİMYA



Orta vadeli yükselen trend desteğinden yukarı yönde hareketlenmiştir. Kısa ve orta vadeli göstergeler olumlu bir görünümündedir. Oldukça düşük seviyelere gerileyen işlem hacmi, dikkat çekici bir artış göstermiştir. Bütün vadelerde ağırlıklı ortalamalarının üzerinde işlem görmektedir. Kısa vadeli yatay seviyeden gelen dirençler 3,49 ve 3,53'dedir. Aşağı yönlü hareketlerde ilk destek, 3,38'dir. Bir sonraki destek 5 günlük ağırlıklı ortalama seviyesi olan 3,33'dedir. Kapanış fiyatı 3,44'dür.

DESTEKLER	3,38	3,33	3,29
DİRENÇLER	3,49	3,53	3,59

## ENKA İNŞAAT



Kısa vadeli yükselen trend oluşumu içindedir. Kısa ve orta vadeli göstergeler olumlu bir görünümündedir. İşlem hacmi, düşük seviyelerdeki seyrine devam etmektedir. Kısa vadeli 5 günlük ağırlıklı ortalamasını yukarı yönde kesen ENKAI, diğer vadelerde ağırlıklı ortalamalarının aşağısındadır. İlk direnç 5,34, bir sonraki direnç ise 5,44'dedir. Kısa vadeli yükselen trend çizgisine doğru gerçekleşecek geri çekilmelerde ilk destek 5,25, yükselen trend desteği ise 5,20'dir. Kapanış fiyatı 5,31'dir.

DESTEKLER	5,25	5,20	5,14
DİRENÇLER	5,34	5,44	5,53



---

## Yasal Çekinceler

---

Bu rapor HSBC Yatırım Menkul Değerler A.Ş.("HSBC") tarafından sadece Türkiye'de yerleşik müşterilerini bilgilendirmek amacıyla düzenlenmiştir ve hisse senedi piyasası ve bazı hisse senetleri hakkında analizler içermektedir.

HSBC Yatırım Menkul Değerler A.Ş. ("HSBC") satış bölümü, işbu raporda bahsedilen ürünlere ilişkin pazarlama faaliyetlerinde bulunabilir. Bu çerçevede, bu raporda yer alan konular tarafsız ya da bağımsız bir açıklama olarak değerlendirilmemelidir. Aynı zamanda bu doküman ilgili düzenleyici kurumların belirlediği kurallar çerçevesinde araştırma raporu olarak da düşünülmemelidir.

Burada yer alan yatırım bilgi, yorum ve tavsiyeleri yatırım danışmanlığı kapsamında değildir. Yatırım danışmanlığı hizmeti; aracı kurumlar, portföy yönetim şirketleri, mevduat kabul etmeyen bankalar ile müşteri arasında imzalanacak yatırım danışmanlığı sözleşmesi çerçevesinde sunulmaktadır. Burada yer alan yorum ve tavsiyeler, yorum ve tavsiyede bulunanların kişisel görüşlerine dayanmaktadır. Bu görüşler mali durumunuz ile risk ve getiri tercihlerinize uygun olmayabilir. Bu nedenle, sadece burada yer alan bilgilere dayanılarak yatırım kararı verilmesi beklentilerinize uygun sonuçlar doğurmayabilir.

Bu rapor ABD, İngiltere veya Japonya'da yayımlanamaz veya dağıtılamaz.

HSBC bu raporda yer alan menkul kıymetler, finansal enstrümanlar veya benzeri bir yatırım enstrümanının kendi adına ve hesabına ticari amaçla alım/satımını yapabilir; son 36 ay içerisinde bu enstrümanları satın almayı taahhüt etmiş olabilir; veya yöneticiler ile çalışanlarla birlikte alış ya da satış yönünde bir pozisyon almış bulunabilir. Bu raporda yer alan menkul kıymetler veya finansal enstrümanların tamamı veya bir kısmının alış/satışından doğan komisyon veya masraflar HSBC tarafından veya onun adına görevli şahıslar tarafından alınabilir.

HSBC bu raporu, güvenilir olduğunu düşündüğü fakat bağımsız olarak doğrulanmamış kaynaklardan alınan bilgilere dayandırmaktadır. İfade edilen fikirler ve tahminler istendiği anda bildirim yapılmaksızın değiştirilebilir. Sunulan göstergesel alım/satım bilgilerinin gerçekte HSBC'nin alım/satım yaptığı/yapabileceği alım/satım bilgileri olarak yorumlanmamalıdır. Sunulan tüm tablo ve grafikler halka açık kaynaklardan ya da kurumumuzca hazırlanmış tablolardan alınmıştır. Bu raporda yer alan rakamlar geçmiş performansla ya da modellenmiş geçmiş performansla ilişkili olabilir. Geçmiş performans gelecek performansın güvenilir bir göstergesi değildir.

Bu raporun tamamen veya kısmen çoğaltılması ya da içeriğinin HSBC'nin önceden izni olmaksızın ifşa edilmesi kesinlikle yasaktır. Bu rapor, dağıtımının hukuka ve ilgili mevzuata aykırı olan herhangi bir ülkedeki herhangi bir kişi veya kuruma dağıtılmak ya da bunlar tarafından kullanılmak amacıyla oluşturulmamıştır.

Bu rapordaki bilgiler gönderilen kişiye özeldir ve bu dokümanda atıfta bulunan ürünler, yatırımlar ve işlemlerle ilgili bağımsız bir değerlendirmede bulunmak ya da araştırma yapmak tamamen kullanıcının sorumluluğunda olup, bu dokümandaki herhangi bir bilginin yatırım tavsiyesi teşkil ettiği düşünülmemelidir. HSBC size yasal, vergiyle ilgili ya da diğer uzman tavsiyeler sağlamaktan sorumlu değildir.

HSBC ya da herhangi bir HSBC görevlisi, yöneticisi, çalışanı ya da acentesi işbu raporun tamamen ya da kısmen kullanılmasından doğan herhangi bir kayıp ya da zararlar ilgili yükümlülük kabul etmez.

Bu rapor veya ürünler hakkında daha detaylı bilgi almak isterseniz ilgili HSBC personeli ile görüşünüz."

Raporda yer alan grafik ve veriler, DirectFN'e ait EuroLine programından sağlanmaktadır.

HSBC YATIRIM MENKUL DEĞERLER A.Ş.(TR)

Sicil No : İstanbul Ticaret Sicil Müdürlüğü - 359071-306653  
Ticaret Ünvanı : HSBC YATIRIM MENKUL DEĞERLER A.Ş.  
Şirket Merkezi : Esentepe Mah. Büyükdere Cad. No:128 Şişli 34394 İst.  
Sicile kayıtlı olduğu yer : Esentepe Mah. Büyükdere Cad. No:128 Şişli 34394 İst. - İstanbul Ticaret Sicil Md.  
Web Adresi : [www.hsbcyatirim.com.tr](http://www.hsbcyatirim.com.tr)  
İrtibat Bilgileri : tel : 0212 -376 46 00  
fax: 0212-3362472

**HSBC Yatırım**

Sertaç Batur. Müdür Yardımcısı

[sertacatur@hsbc.com.tr](mailto:sertacatur@hsbc.com.tr)

Telefon: 212 376 46 00 Faks: 212 376 49 13  
<http://www.hsbc.com.tr/tr/yatirim/>

---