

TEKNİK ANALİZ BÜLTENİ

Bu Doküman HSBC Yatırım Menkul Değerler A.Ş. Araştırma Bölümü tarafından değil, HSBC Türkiye satış ekibi tarafından hazırlanmıştır. Bu dokümandaki tüm tavsiyeler hazırlayanın şahsi fikirlerine dayanmakta olup, araştırma bölümü de dahil olmak üzere HSBC Türkiye'nin diğer bölümleri tarafından ifade edilen görüşlerden farklı olabilir.

PIYASA ÖZET VERİLERİ	21 Ağu 2014	20 Ağu 2014	DEĞİŞİM %
BIST-100 Kapanış Değeri	78.957	78.866	0,12
BIST-100 Günlük İşlem Hacmi-(TL)	2.726.124.957	4.095.091.433	-33,43
100 Günlük Ortalama İşlem Hacmi (TL) BIST-100	3.142.441.751	3.154.862.172	-13,25
Piyasa Değeri - TÜM (\$m)	259.621	260.446	-0,32
Halka Açık Piyasa Değeri - TÜM (\$m)	75.965	76.168	-0,27
Yabancı Oranı (%)	63,66	63,70	-0,06

	BIST 50 SENETLERİNDEN İŞLEM HACMİ EN ÇOK ARTANLAR							
	100 Günlük Ortalama	Hacim TL			Fiyat			
		21.Ağu	20.Ağu	Değişim	21.Ağu	20.Ağu	Değişim	AO (22)
GSDHO	12.586.530	20.407.700	1.565.328	1204%	1,41	1,27	11,02%	1,30
AKSEN	3.696.260	5.882.843	2.026.704	190%	2,63	2,58	1,94%	2,67
DOHOL	6.636.630	4.970.460	1.805.925	175%	0,79	0,79	0,00%	0,80
DYHOL	3.319.680	6.178.606	2.761.441	124%	0,38	0,39	-2,56%	0,43
TKFEN	15.288.000	24.435.110	14.075.070	74%	5,18	5,17	0,19%	5,02

		Destek-1	Destek-2	Direnç-1	Direnç-2
TRYUS	USD/TL	2,1700	2,1650	2,1880	2,2000
EURUS	Euro/Dolar	1,3200	1,3135	1,3300	1,3350
GLD	Altın Ons	1.270	1.257	1.295	1.310

BIST-100



Gün boyu, dar bir aralıkta dalgalı seyir izleyen BIST- 100, günü, 90 puan yukarıdan, 78,957 seviyesinden tamamlamıştır. Kısa vadeli alçalan trend kırılışı sonrasında, endeksin yatay hareket içine girdiği görülmektedir. Kısa ve orta vadeli göstergeler karışık bir görünümde. İşlem hacmi, düşük seviyelere gerilemiştir. Kısa ve orta vadeli ağırlıklı ortalamaları seviyesinde hareket eden BIST -100, uzun vadeli ağırlıklı ortalamalarının ise üzerindedir. Dirençler 79,250 ve 79,800 seviyelerindedir. Aşağı yönlü hareketlerde ilk destek 78,500- 78,300 aralığıdır. Sonraki destek 77,700'dedir.

DESTEKLER	78,500	77,700	77,000
DİRENÇLER	79,250	79,800	80,500

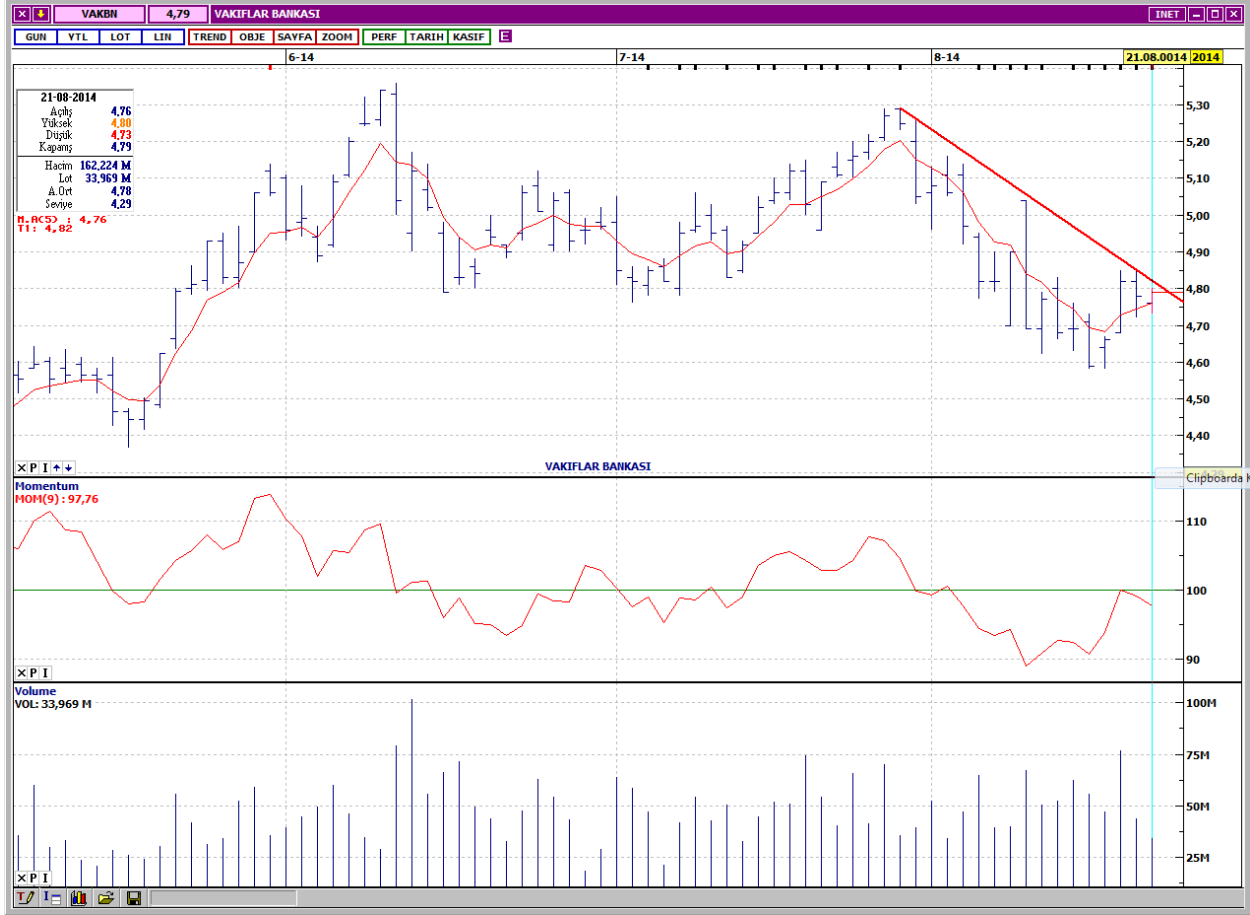
VIOP- 30



Kısa vadeli alçalan trend kırılmıştır. Kısa ve orta vadeli göstergeler karışık bir görünümündedir. Son günlerde oldukça yüksek seviyelere çıkan işlem gören kontrat sayısı, dikkat çekici bir azalış göstermiştir. Kısa vadeli ağırlıklı ortalamalar civarında değerlendirilmekte olup, uzun vadeli ağırlıklı ortalamalarının ise üzerindedir. İlk direnç 97,800- 98,000 aralığındadır. Sonraki direnç 98,700'dür. Aşağı yönlü hareketlerde 96,700- 96,400 aralığı ilk destektir. Bir sonraki destek ise 95,400'dür. Kapanış değeri 97,500'dür.

DESTEKLER	96,400	95,400	94,500
DİRENÇLER	98,000	98,700	99,500

VAKIFLAR BANKASI



Kısa vadeli alçalan trend devam etmektedir. Kısa vadeli göstergeler genellikle olumsuz, orta vadeli göstergeler ise karışık bir görünümde. İşlem hacmi, son gün oldukça düşük seviyelere gerilemiştir. Kısa ve orta vadeli ağırlıklı ortalamaları civarında fiyatlanan VAKBN, uzun vadeli ağırlıklı ortalamalarının ise üzerindedir. Alçalan trend direnci 4,79 olan hissenin bir sonraki direnci 4,85'dir. Aşağı yönlü hareketlerde 100 günlük ortalama seviyesi olan 4,72 desteği altında 4,64 desteği bulunmaktadır. Kapanış fiyatı 4,79'dur.

DESTEKLER	4,72	4,64	4,58
DİRENÇLER	4,79	4,85	4,92

TÜPRAŞ



Kısa vadeli yükselen trend devam etmektedir. Kısa ve orta vadeli göstergeler olumlu bir görünümde. Son günlerde zaman zaman oldukça yüksek seviyelere çıkan işlem hacmi, canlılığını korumaktadır. Ağırlıklı ortalamaları birbirlerine yakın seviyelerde olan TUPRS, kısa ve orta vadeli ağırlıklı ortalamaları civarında fiyatlanmaktadır. İlk direnç 50,20, bir sonraki direnç ise 50,65'dir. Olası geri çekilmelerde ilk destek, 100 günlük ortalamanın bulunduğu 49,25'dir. Yükselen trend desteği ise 48,90'dadır. Kapanış fiyatı 49,85'dir.

DESTEKLER	49,25	48,90	48,25
DİRENÇLER	50,20	50,65	51,00

ŞİŞE CAM



Kısa vadeli alçalan trend devam etmektedir. Kısa vadeli göstergeler genellikle olumluyken, orta vadeli göstergeler de olumlu bir görünümde. İşlem hacmi oldukça düşük seviyelere gerilemiştir. Kısa vadeli ağırlıklı ortalamaları civarında fiyatlanan SISE, orta ve uzun vadeli ağırlıklı ortalamalarının yukarisındadır. Alçalan trend çizgisine doğru gerçekleşecek ataklarda dirençler 2,95 ve 2,98'dedir. İlk desteği 50 günlük ağırlıklı ortalamanın bulunduğu 2,88 olan SISE'de bir sonraki destek 2,83'dür. Kapanış fiyatı 2,93'dür.

DESTEKLER	2,88	2,83	2,78
DİRENÇLER	2,95	2,98	3,01

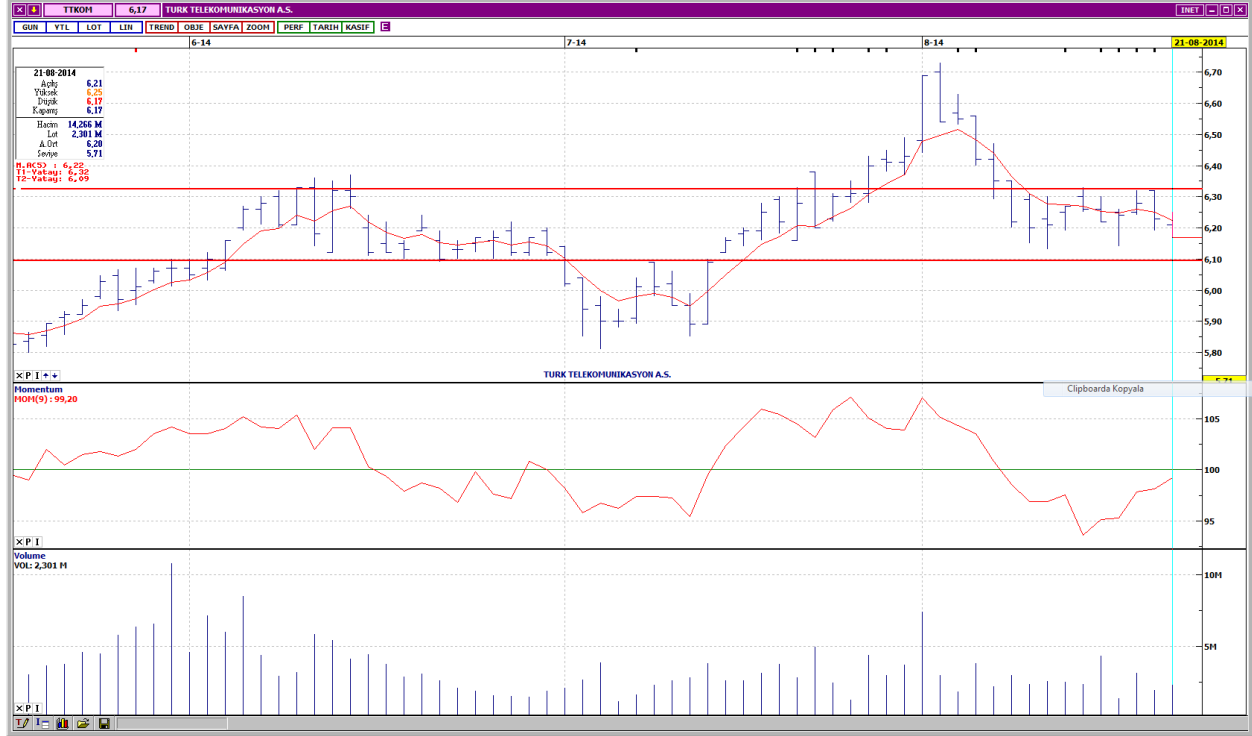
ŞEKERBANK



Kısa vadeli yükselen trend devam etmektedir. Kısa vadeli göstergeler genellikle olumlu bir görünümdeyken orta vadeli göstergeler de olumlu görünümünü korumaktadır. İşlem hacmi, son günlerde bir miktar artış göstermiştir. Bütün vadelerde ağırlıklı ortalamalarının üzerinde hareket etmektedir. İlk direnç 1,98, bir sonraki direnç ise 2,01'dir. Yükselen trend desteği 1,91 olan hissenin bir sonraki desteği 1,88'dedir. Kapanış fiyatı 1,95'dir.

DESTEKLER	1,91	1,88	1,85
DİRENÇLER	1,98	2,01	2,04

TÜRK TELEKOMÜNİKASYON



Kısa vadeli yatay kanal içinde hareket etmektedir. Kısa vadeli göstergeler olumsuz, orta vadeli göstergeler ise karışık bir görünümündedir. İşlem hacmi, oldukça düşük seviyelere gerilemiştir. Kısa ve orta vadeli ağırlıklı ortalamalarını aşağı yönde kesen TTKOM, uzun vadeli ağırlıklı ortalamalarının ise yukarısındadır. Yatay kanalın alt bant seviyesi olan 6,09 ilk destektir. Sonraki destek ise 6,00 seviyesindedir. Yukarı yönlü hareketlerde ilk direnç 6,24, bir sonraki direnç ise yatay kanalın üst bant seviyesi olan 6,32'dir. Kapanış fiyatı 6,17'dir.

DESTEKLER	6,09	6,00	5,93
DİRENÇLER	6,24	6,32	6,38

Yasal Çekinceler

Bu rapor HSBC Yatırım Menkul Değerler A.Ş.("HSBC") tarafından sadece Türkiye'de yerleşik müşterilerini bilgilendirmek amacıyla düzenlenmiştir ve hisse senedi piyasası ve bazı hisse senetleri hakkında analizler içermektedir.

HSBC Yatırım Menkul Değerler A.Ş. ("HSBC") satış bölümü, işbu raporda bahsedilen ürünlere ilişkin pazarlama faaliyetlerinde bulunabilir. Bu çerçevede, bu raporda yer alan konular tarafsız ya da bağımsız bir açıklama olarak değerlendirilmemelidir. Aynı zamanda bu doküman ilgili düzenleyici kurumların belirlediği kurallar çerçevesinde araştırma raporu olarak da düşünülmemelidir.

Burada yer alan yatırım bilgi, yorum ve tavsiyeleri yatırım danışmanlığı kapsamında değildir. Yatırım danışmanlığı hizmeti; aracı kurumlar, portföy yönetim şirketleri, mevduat kabul etmeyen bankalar ile müşteri arasında imzalanacak yatırım danışmanlığı sözleşmesi çerçevesinde sunulmaktadır. Burada yer alan yorum ve tavsiyeler, yorum ve tavsiyede bulunanların kişisel görüşlerine dayanmaktadır. Bu görüşler mali durumunuz ile risk ve getiri tercihlerinize uygun olmayabilir. Bu nedenle, sadece burada yer alan bilgilere dayanılarak yatırım kararı verilmesi beklentilerinize uygun sonuçlar doğurmayabilir.

Bu rapor ABD, İngiltere veya Japonya'da yayımlanamaz veya dağıtılamaz.

HSBC bu raporda yer alan menkul kıymetler, finansal enstrümanlar veya benzeri bir yatırım enstrümanının kendi adına ve hesabına ticari amaçla alım/satımını yapabilir; son 36 ay içerisinde bu enstrümanları satın almayı taahhüt etmiş olabilir; veya yöneticiler ile çalışanlarla birlikte alış ya da satış yönünde bir pozisyon almış bulunabilir. Bu raporda yer alan menkul kıymetler veya finansal enstrümanların tamamı veya bir kısmının alış/satışından doğan komisyon veya masraflar HSBC tarafından veya onun adına görevli şahıslar tarafından alınabilir.

HSBC bu raporu, güvenilir olduğunu düşündüğü fakat bağımsız olarak doğrulanmamış kaynaklardan alınan bilgilere dayandırmaktadır. İfade edilen fikirler ve tahminler istendiği anda bildirim yapılmaksızın değiştirilebilir. Sunulan göstergesel alım/satım bilgilerinin gerçekte HSBC'nin alım/satım yaptığı/yapabileceği alım/satım bilgileri olarak yorumlanmamalıdır. Sunulan tüm tablo ve grafikler halka açık kaynaklardan ya da kurumumuzca hazırlanmış tablolardan alınmıştır. Bu raporda yer alan rakamlar geçmiş performansla ya da modellenmiş geçmiş performansla ilişkili olabilir. Geçmiş performans gelecek performansın güvenilir bir göstergesi değildir.

Bu raporun tamamen veya kısmen çoğaltılması ya da içeriğinin HSBC'nin önceden izni olmaksızın ifşa edilmesi kesinlikle yasaktır. Bu rapor, dağıtımının hukuka ve ilgili mevzuata aykırı olan herhangi bir ülkedeki herhangi bir kişi veya kuruma dağıtılmak ya da bunlar tarafından kullanılmak amacıyla oluşturulmamıştır.

Bu rapordaki bilgiler gönderilen kişiye özeldir ve bu dokümanda atıfta bulunulan ürünler, yatırımlar ve işlemlerle ilgili bağımsız bir değerlendirmede bulunmak ya da araştırma yapmak tamamen kullanıcının sorumluluğunda olup, bu dokümandaki herhangi bir bilginin yatırım tavsiyesi teşkil ettiği düşünülmemelidir. HSBC size yasal, vergiyle ilgili ya da diğer uzman tavsiyeler sağlamaktan sorumlu değildir.

HSBC ya da herhangi bir HSBC görevlisi, yöneticisi, çalışanı ya da acentesi işbu raporun tamamen ya da kısmen kullanılmasından doğan herhangi bir kayıp ya da zararlar ilgili yükümlülük kabul etmez.

Bu rapor veya ürünler hakkında daha detaylı bilgi almak isterseniz ilgili HSBC personeli ile görüşünüz."

Raporda yer alan grafik ve veriler, DirectFN'e ait EuroLine programından sağlanmaktadır.

HSBC YATIRIM MENKUL DEĞERLER A.Ş.(TR)

Sicil No : İstanbul Ticaret Sicil Müdürlüğü - 359071-306653
Ticaret Ünvanı : HSBC YATIRIM MENKUL DEĞERLER A.Ş.
Şirket Merkezi : Esentepe Mah. Büyükdere Cad. No:128 Şişli 34394 İst.
Sicile kayıtlı olduğu yer : Esentepe Mah. Büyükdere Cad. No:128 Şişli 34394 İst. - İstanbul Ticaret Sicil Md.
Web Adresi : www.hsbcyatirim.com.tr
İrtibat Bilgileri : tel : 0212 -376 46 00
fax: 0212-3362472

HSBC Yatırım

Sertaç Batur. Müdür Yardımcısı

sertacatur@hsbc.com.tr

Telefon: 212 376 46 00 Faks: 212 376 49 13
<http://www.hsbc.com.tr/tr/yatirim/>
