

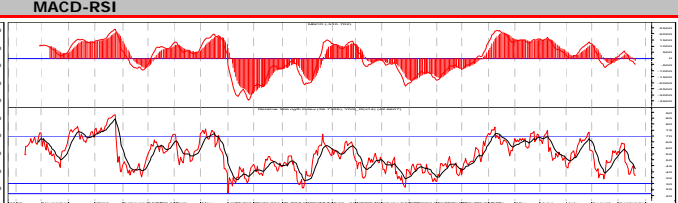
BIST-100-

Endeks gün içerisinde 78.300 seviyesinin test edilmesi sonrasında satıcıydı. Kapanış 76.922 seviyesinde gerçekleşti. Yükseliş denemeleri düşük hacimli kalırken, geri çekilmeler daha hacimli durumda. Yukarı hareketlerde kısa periyot için belirttiğimiz direnç seviyeleri dahil aşılamıyor. Bu da endeksin zayıf kaldığına işaret. Bu defa kısa periyot için 78.400-78.800 bandını direnç olarak belirtiyoruz. Aşılmadığı sürece satış baskısının devamı beklenebilir. Kısa periyotta ortalamalarda eğilim halen aşağı yönlü. Göstergelerde de olumsuz teknik görünüm hakim. Günlük bazda ortalamalardaki aşağı kırılma belirginleşiyor ve 76.750/500 bandının aşağı kırılması durumunda satış eğilimi bir miktar daha belirginleşebilir. Bu durumda 74.000 seviyesi gündeme gelebilecektir. Endeks için olumsuz görüş belirtmeye devam ediyoruz.

BIST - 100	76,922	Pivot	77,380		
Ortalamalar (Ağırlıklı)		Destekler	76,855	76,531	76,007
21 Günlük	79,366	Dirençler	77,904	78,228	78,753
100 Günlük	79,521	Trend-Gün	81,323		
200 Günlük	76,098	Trend-Saat	78,742		

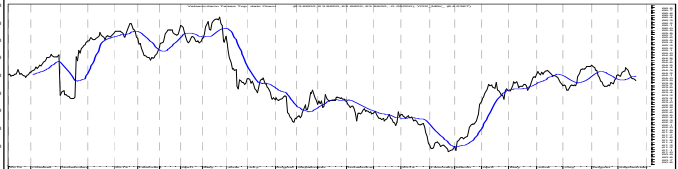


BIST - 100 - 60 DK.



BIST Yabancı Takası

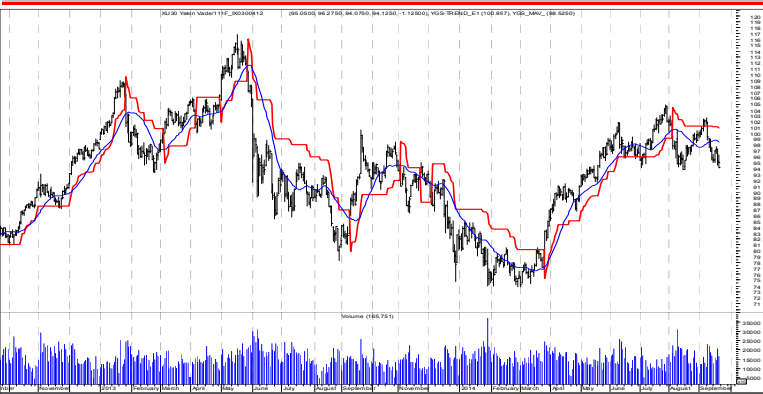
22/9 değeri: %63.74



Teknik Göstergelere Göre Hisse Görünüm

Para Girişi İlk 5 Kurum*	Para Çıkışı İlk 5 Kurum*	Teknik Göstergeleri Dip	Fiyat - Hacim Artışı	Yüksek Hacimliler (*)
GARAN 18,243,940	VAKBN -16,440,260	HURGZ KOZAA DOHOL GOLTS	AYEN	SAMAT ASYAB
AKBNK 8,596,286	HALKB -3,240,184	ANHYT GUBRF NTTUR TCELL	YAZIC	ECZYT TAVHL
TAVHL 5,971,245	TCELL -3,228,224	ISMEN ASYAB CCOLA HALKB		ALKIM ANELE
ENKAI 5,864,814	KRDMD -1,909,129	KOZAL KONYA AKBNK OTKAR		SASA
THYAO 4,104,121	KOZAL -1,607,028	TKNSA ALARK ARCLK TUPRS		AYEN
MACD Al Verenler	MACD Sat Verenler	200 HO. Yuk. Kes.	Güç Göstergeleri OLUMLU	Takip Listesinde bugün OLUMLU olan
ANELT	BIZIM	SAMAT	SASA	
AGYO	ECILC	KRONT	AKFEN	
AYEN	EREGL	DMSAS	LINK	
DMSAS	TKNSA	ALBRK		
NIBAS				

VIOP Endeks-30 -Günlük



VIOP Endeks-30 -	94.000		
Ortalamalar (Ağırlıklı)		Destekler	93.854 93.305
21 Günlük	97.887	Dirençler	95.630 96.179
100 Günlük	98.325	Trend-Gün	100.832
200 Günlük	93.855	Trend-Saat	96.720

BIST Hisseleri Trend Takip Listesi - Destek ve Direnç Seviyeleri

Hisse	Son Değer	SAATLİK			GÜNLÜK				Değişim Değeri*	Getiri*	Pivot	Destek-1	Destek-2	Direnç-1	Direnç-2
		Takip Seviyesi	TS'ye Uzaklık	TS'ye Göre Durum	Takip Seviyesi	TS'ye Uzaklık	TS'ye Göre Durum	Tarih							
XU100	76,922	78,061	-1.46%	ZAYIF	79,827	-3.64%	ZAYIF	10/09	79808	-3.6%	77,380	76855.1	76007	77904	78753
XU030	94,214	95,563	-1.41%	ZAYIF	98022	-3.88%	ZAYIF	10/09	98038	-3.9%	94,778	94130.9	93084	95425	96471
XBANK	140767	143,440	-1.86%	ZAYIF	149175	-5.64%	ZAYIF	10/09	149471	-5.8%	141767	140620	138763	142914	144771
X30YVADE	94.000	95.573	-1.65%	ZAYIF	98.52	-4.59%	ZAYIF	11/09	98.540	-4.6%	94.742	93.854	92.42	95.63	97.07
AEFES	26.55	27.81	-4.54%	ZAYIF	27.88	-4.78%	ZAYIF	19/09	27.94	-5.0%	27.15	26.46	25.35	27.84	28.95
AKBNK	7.62	7.73	-1.39%	ZAYIF	8.09	-5.79%	ZAYIF	09/09	8.13	-6.3%	7.67	7.61	7.53	7.72	7.81
AKCNS	14.40	14.07	2.35%	OLUMLU	13.37	7.73%	OLUMLU	15/09	13.10	9.9%	14.28	14.11	13.83	14.46	14.73
AKENR	1.10	1.12	-1.66%	ZAYIF	1.15	-3.99%	ZAYIF	09/09	1.16	-4.9%	1.11	1.10	1.09	1.11	1.13
AKFEN	5.09	4.98	2.14%	OLUMLU	5.09	0.00%	ZAYIF	12/09	5.08	0.2%	5.03	4.95	4.83	5.11	5.23
AKGRT	2.78	2.78	0.10%	OLUMLU	2.84	-1.98%	ZAYIF	09/09	2.87	-3.1%	2.78	2.76	2.73	2.80	2.83
AKSA	7.09	7.05	0.51%	OLUMLU	7.19	-1.35%	ZAYIF	16/09	7.20	-1.5%	7.05	7.00	6.92	7.10	7.18
AKSEN	2.60	2.63	-1.18%	ZAYIF	2.71	-4.08%	ZAYIF	12/09	2.70	-3.8%	2.62	2.60	2.56	2.64	2.68
ALARK	4.13	4.29	-3.69%	ZAYIF	4.45	-7.12%	ZAYIF	11/09	4.48	-7.7%	4.18	4.12	4.03	4.24	4.33
ARCLK	12.30	12.51	-1.67%	ZAYIF	12.88	-4.49%	ZAYIF	12/09	12.86	-4.4%	12.42	12.28	12.07	12.55	12.77
ASELS	9.52	9.53	-0.12%	ZAYIF	9.65	-1.39%	ZAYIF	11/09	9.61	-0.9%	9.55	9.50	9.43	9.59	9.67
								00/01							
AYGAZ	9.21	9.28	-0.71%	ZAYIF	9.56	-3.66%	ZAYIF	10/09	9.62	-4.3%	9.26	9.20	9.09	9.32	9.43
BIMAS	48.00	49.09	-2.22%	ZAYIF	49.41	-2.86%	ZAYIF	05/09	50.39	-4.7%	48.45	47.93	47.10	48.97	49.80
CGOLA	49.30	50.68	-2.72%	ZAYIF	51.11	-3.54%	ZAYIF	05/09	51.47	-4.2%	50.05	49.19	47.80	50.91	52.30
CIMSA	14.85	14.78	0.50%	OLUMLU	15.26	-2.68%	ZAYIF	11/09	15.14	-1.9%	14.83	14.70	14.48	14.97	15.18
CLEBI	25.80	26.42	-2.36%	ZAYIF	26.24	-1.67%	ZAYIF	19/09	26.18	-1.4%	26.07	25.72	25.17	26.41	26.97
DOAS	9.15	9.19	-0.42%	ZAYIF	9.01	1.54%	OLUMLU	19/08	8.03	13.9%	9.19	9.13	9.04	9.24	9.34
DOHOL	0.71	0.74	-4.39%	ZAYIF	0.79	-9.69%	ZAYIF	13/06	0.81	-12.5%	0.71	0.71	0.70	0.72	0.72
								00/01							
ECILC	2.13	2.15	-1.06%	ZAYIF	2.13	0.05%	OLUMLU	02/09	2.10	1.4%	2.15	2.13	2.09	2.17	2.21
EKGYO	2.55	2.60	-2.07%	ZAYIF	2.70	-5.56%	ZAYIF	09/09	2.72	-6.1%	2.57	2.55	2.50	2.60	2.64
ENKAI	5.43	5.32	2.07%	OLUMLU	5.43	0.00%	ZAYIF	11/09	5.38	0.9%	5.40	5.32	5.20	5.47	5.60
EREGL	4.30	4.34	-0.99%	ZAYIF	4.29	0.23%	OLUMLU	02/09	4.24	1.4%	4.33	4.30	4.23	4.37	4.43
FROTO	26.55	26.90	-1.29%	ZAYIF	27.50	-3.46%	ZAYIF	09/09	27.49	-3.4%	26.80	26.51	26.05	27.09	27.55
GARAN	8.11	8.26	-1.86%	ZAYIF	8.48	-4.34%	ZAYIF	10/09	8.47	-4.3%	8.18	8.10	7.98	8.25	8.38
GUBRF	3.96	4.17	-5.04%	ZAYIF	4.29	-7.69%	ZAYIF	20/08	4.61	-14.0%	4.04	3.95	3.81	4.12	4.27
HALKB	14.55	14.92	-2.46%	ZAYIF	15.65	-7.01%	ZAYIF	11/09	15.65	-7.1%	14.65	14.50	14.25	14.80	15.05
IPEKE	1.79	1.83	-2.21%	ZAYIF	2.10	-14.92%	ZAYIF	14/07	2.68	-33.2%	1.80	1.77	1.72	1.83	1.88
ISCTR	5.28	5.39	-1.96%	ZAYIF	5.56	-5.09%	ZAYIF	10/09	5.58	-5.4%	5.32	5.27	5.20	5.37	5.44
ISGYO	1.32	1.32	0.14%	OLUMLU	1.35	-2.36%	ZAYIF	10/09	1.36	-2.9%	1.31	1.31	1.29	1.32	1.33
KCHOL	10.80	10.76	0.40%	OLUMLU	10.96	-1.50%	ZAYIF	11/09	10.91	-1.0%	10.77	10.69	10.57	10.84	10.97
KOZAA	1.77	1.83	-3.31%	ZAYIF	2.13	-16.92%	ZAYIF	26/07	2.65	-33.3%	1.79	1.77	1.72	1.82	1.86
KOZAL	17.85	18.60	-4.02%	ZAYIF	20.77	-14.05%	ZAYIF	08/09	21.72	-17.8%	18.05	17.74	17.25	18.36	18.85
KRDMD	2.17	2.25	-3.63%	ZAYIF	2.23	-2.73%	ZAYIF	17/09	2.13	2.1%	2.18	2.16	2.12	2.21	2.24
MGROS	18.05	18.30	-1.35%	ZAYIF	19.10	-5.50%	ZAYIF	09/09	19.26	-6.3%	18.12	17.96	17.72	18.27	18.52
OTKAR	55.75	56.69	-1.65%	ZAYIF	57.65	-3.30%	ZAYIF	11/09	57.26	-2.6%	56.00	55.71	55.25	56.29	56.75
PETKM	3.42	3.48	-1.79%	ZAYIF	3.51	-2.43%	ZAYIF	18/09	3.50	-2.3%	3.45	3.42	3.37	3.48	3.53
PGSUS	27.55	28.01	-1.66%	ZAYIF	27.92	-1.31%	ZAYIF	18/09	27.89	-1.2%	27.70	27.53	27.25	27.87	28.15
PRKME	3.92	3.94	-0.40%	ZAYIF	3.91	0.16%	OLUMLU	05/09	3.95	-0.8%	3.93	3.92	3.91	3.93	3.95
SAHOL	9.86	9.80	0.60%	OLUMLU	9.97	-1.15%	ZAYIF	12/09	9.94	-0.8%	9.83	9.75	9.62	9.91	10.04
SISE	2.94	2.95	-0.29%	ZAYIF	2.94	0.03%	OLUMLU	11/09	2.94	-0.1%	2.96	2.94	2.91	2.98	3.01
SNGYO	0.87	0.89	-2.46%	ZAYIF	0.87	0.12%	OLUMLU	01/09	0.85	2.4%	0.88	0.87	0.85	0.89	0.91
TAVHL	18.80	18.56	1.27%	OLUMLU	18.01	4.40%	OLUMLU	15/09	17.78	5.7%	18.73	18.47	18.03	19.00	19.43
TCCELL	12.05	12.26	-1.73%	ZAYIF	12.63	-4.56%	ZAYIF	09/09	12.76	-5.6%	12.10	12.00	11.85	12.20	12.35
THYAO	6.64	6.78	-2.13%	ZAYIF	6.90	-3.75%	ZAYIF	12/09	6.80	-2.4%	6.70	6.63	6.53	6.76	6.87
TKFEN	5.28	5.31	-0.60%	ZAYIF	5.41	-2.39%	ZAYIF	11/09	5.36	-1.6%	5.29	5.26	5.19	5.33	5.39
TOASO	12.85	12.98	-0.99%	ZAYIF	13.10	-1.93%	ZAYIF	11/09	13.09	-1.8%	12.85	12.74	12.55	12.96	13.15
TRGYO	3.25	3.28	-0.91%	ZAYIF	3.43	-5.26%	ZAYIF	09/09	3.44	-5.6%	3.26	3.25	3.22	3.28	3.30
TRKCM	2.62	2.65	-0.95%	ZAYIF	2.65	-1.31%	ZAYIF	09/09	2.66	-1.5%	2.63	2.62	2.60	2.64	2.66
TTKOM	6.07	6.22	-2.40%	ZAYIF	6.26	-3.10%	ZAYIF	18/09	6.27	-3.2%	6.11	6.06	5.98	6.16	6.24
TTRAK	70.85	71.33	-0.67%	ZAYIF	73.08	-3.05%	ZAYIF	17/09	72.84	-2.7%	70.87	70.05	68.72	71.69	73.02
TUPRS	48.10	48.92	-1.67%	ZAYIF	50.37	-4.51%	ZAYIF	12/09	50.33	-4.4%	48.50	48.04	47.30	48.96	49.70
VAKBN	4.46	4.61	-3.34%	ZAYIF	4.87	-8.49%	ZAYIF	11/09	4.90	-9.0%	4.51	4.43	4.31	4.58	4.71
YAZIC	22.00	20.94	5.06%	OLUMLU	20.40	7.84%	OLUMLU	01/09	19.69	11.8%	21.58	21.11	20.33	22.06	22.83
YKBNK	4.50	4.60	-2.13%	ZAYIF	4.78	-5.90%	ZAYIF	11/09	4.79	-6.0%	4.54	4.49	4.41	4.59	4.67

Tablonun Değerlendirilmesi: Yukarıdaki tablo hisselerin günlük ve saatlik bazdaki ortalamasına göre hesaplanan TAKIP SEVİYESİNE (TS) göre teknik durumlarını "OLUMLU" ve "ZAYIF" olarak ifade etmektedir. Takip seviyesi olarak verilen değerler hisseler için "OLUMLU" veya "ZAYIF" seyre geçiş seviyeleri olarak düşünülmektedir.

Günlük TS "OLUMLU" - Saatlik TS "OLUMLU" ifadesi ; Her iki TS üzerinde kalındığı sürece yükseliş yönü hareketin devamı beklentisini içermektedir.

Günlük TS "ZAYIF" - Saatlik TS "ZAYIF" ; Her iki TS altında kalındığı sürece düşüş yönü hareketin devamı beklentisini içermektedir.

Saatlik "OLUMLU" - Günlük "ZAYIF" ; (günlük TS saatlik TS'den daha yukarıda ise) saatlik TS üzerinde kalındığı sürece azalan risk ve olumluya yönelme olarak algılanabilir.

Tarih Kolonu: Günlük Takip Seviyesine göre "OLUMLU" veya "ZAYIF" görünümüne geçiş tarihini göstermektedir.

*STS: Saatlik takip seviyesi *GTS: Günlük takip seviyesi *TS: Takip seviyesi

*Değişim Değeri: Günlük Takip Seviyesine göre görünümün değiştiği (Olumsuzdan Olumsuza ya da Olumsuzdan Olumluya) gündeki takip seviyesi değerini

*Getiri: Son değer ve değişim değerine göre hesaplanan getiri/yıkayı ifade etmektedir.

Bu rapor, Ak Yatırım Menkul Değerler A.Ş. tarafından, güvenilir olduğuna inanılan kaynaklardan elde edilen bilgi ve veriler kullanılarak hazırlanmıştır. Raporunda yer alan ifadeler, hiçbir şekilde veya suretle alış veya satış teklifi olarak değerlendirilmemelidir. Ak Yatırım, bu bilgilerin doğru, eksiksiz ve değişmez olduğunu garanti etmemektedir. Bu sebeple, okuyucuların, bu raporlardan elde edilen bilgilere dayanarak hareket etmeden önce, bilgilerin doğruluğunu teyit ettirmeleri önerilir ve bu bilgilere dayanılarak aldıkları kararlarda sorumluluk kendilerine aittir. Bilgilerin eksikliği ve yanlışlığından Ak Yatırım hiçbir şekilde sorumlu tutulamaz. Ayrıca, Ak Yatırım'ın ve Akbank'ın tüm çalışanları ve danışmanlarının, herhangi bir şekilde bilgilere dolayısıyla ortaya çıkabilecek, doğrudan veya dolaylı zararlarla ilgili herhangi bir sorumluluğu yoktur. Burada yer alan bilgiler, bir yatırım tavsiyesi, yatırım aracının alım-satım önerisi ya da getiri vaadi değildir ve Yatırım Danışmanlığı kapsamında yer almamaktadır. Yatırım Danışmanlığı hizmeti; aracı kurumlar, portföy yönetim şirketleri, mevduat kabul etmeyen bankalar ile müşteri arasında imzalanacak Yatırım Danışmanlığı sözleşmesi çerçevesinde sunulmaktadır. Bunlara ilaveten, Ak Yatırım, raporların internet üzerinden e-mail yoluyla alınması durumunda virüs, hatalı gönderim veya diğer herhangi bir teknik sebepten dolayı alıcının donanımına veya yazılımına gelebilecek herhangi bir zarardan dolayı sorumlu tutulamaz.