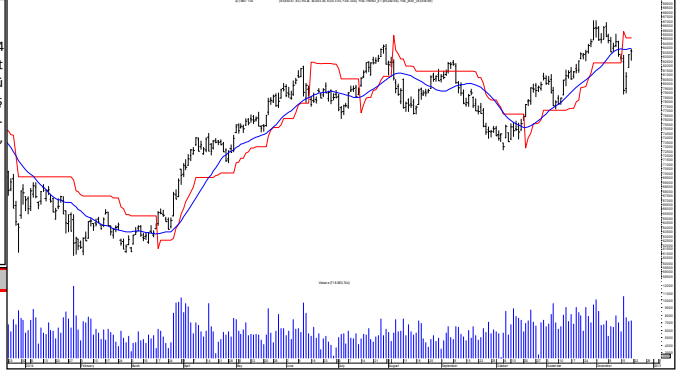


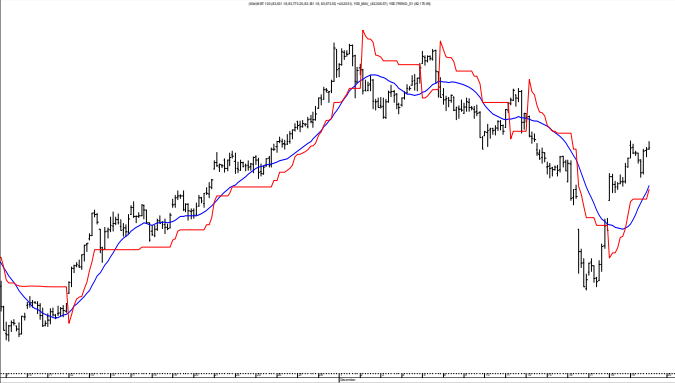
### BIST-100-

BIST gün içerisinde geri çekilme yaşadığı 82.500 desteğinden gelen tepkiyle yukarı yönlüydü. Kapanış 83.574 seviyesinde gerçekleşti. Kısa periyotta 81.700 seviyesinin geçilmesi sonrasında başlayan olumlu hareket korunuyor. Saatlik bazda 81.800-82.300 bandı destek bölgesi. Bu bant korunduğu sürece yükseliş yönlü hareketlerin devamı beklenebilir. Bu periyot için gerek ortalamalarda gerekse teknik göstergelerde yükseliş eğilimi korunuyor. Bu defa günlük bazda da yükseliş eğilimi mevcut. 84.500 seviyesini direnç olarak belirtiyoruz. Aşılması durumunda ancak ana yukarı trende geri dönüş belirtiyor olacağız. 82.700-82.300-81.800 destek. 83.650-84.500-85.200-85.500 direnç.

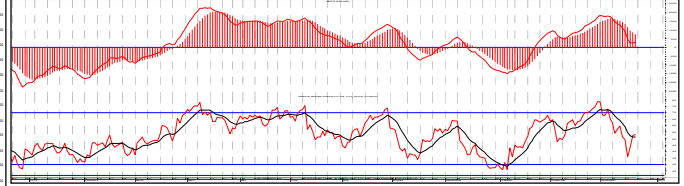


BIST - 100	83,574	Pivot	83,317			
Ortalamalar (Ağırlıklı)		Destekler	82,854	82,569	82,106	
21 Günlük	83,535	Dirençler	83,780	84,065	84,528	
100 Günlük	80,370	Trend-Gün	85,083			
200 Günlük	79,315	Trend-Saat	82,176			

### BIST - 100 - 60 DK.

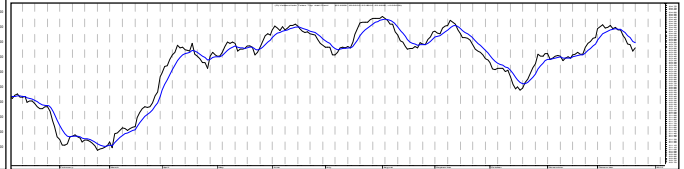


### MACD-RSI



### BIST Yabancı Takası

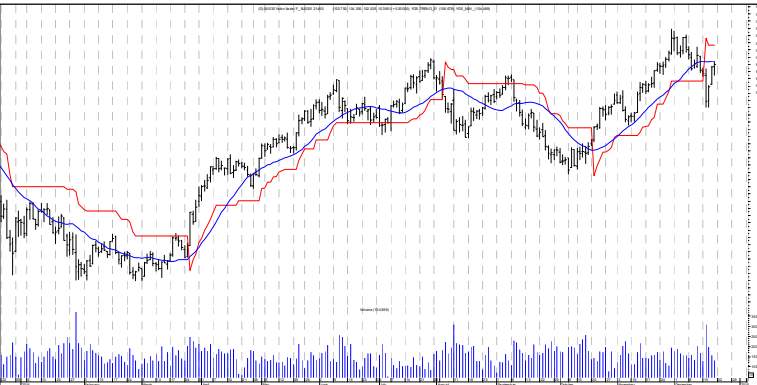
22/12 deđeri: %63.66



### Teknik Göstergelere Göre Hisse Görünüm

Para Girişi İlk 5 Kurum*	Para Çıkışı İlk 5 Kurum*	Teknik Göstergeleri Dip	Fiyat - Hacim Artışı	Yüksek Hacimliler (*)
GARAN 18,205,860	ISCTR -8,673,804	AYEN SAFGY ALGYO	KRGYO	KRGYO KOZAL AEFES
KOZAL 12,508,270	KCHOL -5,148,675	EPLAS ASYAB SKBNK	DOCO	OZBAL PETKM EREGL
KRDMD 7,662,072	EREGL -4,910,998	SNGYO AKSA ZOREN	BRYAT	TEBNK ALARK KRDMB
THYAO 6,452,448	PETKM -3,290,178	AEFES ANSGR AYGAZ	KOZAL	AFYON INDES
AKBNK 5,088,868	VAKBN -2,692,680	AKGRT YAZIC AKSEN	BOYNR	BMEKS TUPRS
MACD Al Verenler	MACD Sat Verenler	200 HO. Yuk. Kes.	Güç Göstergeleri OLUMLU	Takip Listesinde bugün OLUMLU olan
TUPRS KRDMD	VESBE	SELEC	AKCNS PETKM TUPRS	CCOLA
TKNSA IPEKE	PGSUS	SARKY	ANHYT KRDMD TEBNK	DOAS
TBORG DOCO		ALARK	ARCLK AKBNK TTKOM	ISGYO
RYGYO BANVT		KLGYO	ULKER ALARK TKNSA	PETKM
PARSN ALARK			SELEC TCELL AKFEN	TTKOM

### VIOP Endeks-30 -Günlük



VIOP Endeks-30 -	103,950		
Ortalamalar (Ağırlıklı)		Destekler	102,914 102,495
21 Günlük	103,938	Dirençler	104,270 104,689
100 Günlük	99,500	Trend-Gün	106,678
200 Günlük	98,095	Trend-Saat	101,955

BIST Hisseleri Trend Takip Listesi - Destek ve Direnç Seviyeleri

Hisse	Son Değer	SAATLİK			GÜNLÜK						Pivot	Destek-1	Destek-2	Direnç-1	Direnç-2
		Takip Seviyesi	TS'ye Uzaklık	TS'ye Göre Durum	Takip Seviyesi	TS'ye Uzaklık	TS'ye Göre Durum	Tarih	Değişim Değeri*	Getiri*					
XU100	83,574	82,307	1.54%	OLUMLU	83,936	-0.43%	ZAYIF	12/12	83700	-0.2%	83,317	82854.5	82106	83780	84528
XU030	103,528	101,974	1.52%	OLUMLU	103736	-0.20%	ZAYIF	12/12	103362	0.2%	103,241	102592	101541	103890	104940
XBANK	155020	152,649	1.55%	OLUMLU	156086	-0.68%	ZAYIF	12/12	155826	-0.5%	154790	153220	150682	156359	158897
X30YVADE	103,950	102,685	1.23%	OLUMLU	104.49	-0.52%	ZAYIF	12/12	104.23	-0.3%	103.592	102.914	101.82	104.27	105.37
AEFES	22.00	21.41	2.75%	OLUMLU	24.20	-9.09%	ZAYIF	09/12	25.05	-12.2%	21.82	21.38	20.67	22.26	22.97
AKBNK	8.49	8.30	2.23%	OLUMLU	8.52	-0.41%	ZAYIF	12/12	8	-0.1%	8.45	8.36	8.20	8.55	8.70
AKCNS	15.05	14.94	0.77%	OLUMLU	14.66	2.65%	OLUMLU	20/11	14.06	7.0%	15.03	14.90	14.68	15.17	15.38
AKENR	1.26	1.26	0.15%	OLUMLU	1.31	-4.03%	ZAYIF	02/12	1.33	-5.2%	1.27	1.25	1.22	1.29	1.32
AKFEN	4.59	4.42	3.79%	OLUMLU	4.66	-1.52%	ZAYIF	10/12	4.74	-3.2%	4.54	4.48	4.37	4.60	4.71
AKGRT	2.51	2.52	-0.28%	ZAYIF	2.63	-4.44%	ZAYIF	31/10	2.73	-8.0%	2.52	2.50	2.47	2.54	2.57
AKSA	7.28	7.31	-0.38%	ZAYIF	7.47	-2.54%	ZAYIF	16/12	7.45	-2.2%	7.30	7.26	7.19	7.35	7.41
AKSEN	2.84	2.81	1.02%	OLUMLU	2.99	-4.91%	ZAYIF	10/12	3.02	-5.8%	2.84	2.81	2.77	2.86	2.91
ALARK	4.39	4.26	3.02%	OLUMLU	4.21	4.37%	OLUMLU	18/12	4.17	5.3%	4.35	4.31	4.24	4.40	4.46
ARCLK	14.95	14.74	1.40%	OLUMLU	14.63	2.21%	OLUMLU	15/10	12.32	21.3%	14.93	14.84	14.68	15.03	15.18
ASELS	10.95	10.84	0.99%	OLUMLU	10.96	-0.09%	ZAYIF	16/12	10.89	0.6%	10.88	10.77	10.58	11.00	11.18
								00/01							
AYGAZ	9.56	9.51	0.50%	OLUMLU	9.92	-3.59%	ZAYIF	16/12	9.94	-3.9%	9.56	9.49	9.38	9.63	9.74
BIMAS	48.75	48.28	0.98%	OLUMLU	49.10	-0.72%	ZAYIF	05/12	49.50	-1.5%	48.65	48.31	47.75	48.99	49.55
CGOLA	48.95	47.36	3.36%	OLUMLU	48.63	0.67%	OLUMLU	19/12	48.47	1.0%	48.53	48.02	47.18	49.05	49.88
CIMSA	16.15	16.10	0.31%	OLUMLU	16.00	0.92%	OLUMLU	11/12	15.80	2.2%	16.15	16.07	15.95	16.23	16.35
CLEBI	25.45	25.28	0.69%	OLUMLU	26.16	-2.73%	ZAYIF	01/12	27.00	-5.7%	25.55	25.40	25.15	25.70	25.95
DOAS	11.85	11.63	1.86%	OLUMLU	11.84	0.06%	OLUMLU	19/12	11.82	0.2%	11.82	11.66	11.42	11.97	12.22
DOHOL	0.76	0.77	-1.24%	ZAYIF	0.78	-2.11%	ZAYIF	12/12	0.76	0.6%	0.76	0.74	0.72	0.78	0.80
								00/01							
ECILC	2.25	2.26	-0.25%	ZAYIF	2.33	-3.53%	ZAYIF	15/12	2.31	-2.6%	2.26	2.24	2.21	2.28	2.31
EKGYO	2.69	2.67	0.57%	OLUMLU	2.71	-0.65%	ZAYIF	16/12	2.70	-0.2%	2.69	2.67	2.62	2.72	2.76
ENKAI	5.25	5.26	-0.10%	ZAYIF	5.60	-6.19%	ZAYIF	15/12	5.61	-6.4%	5.28	5.23	5.14	5.34	5.42
EREGL	4.40	4.31	2.06%	OLUMLU	4.42	-0.51%	ZAYIF	11/12	4.46	-1.4%	4.41	4.34	4.22	4.48	4.60
FROTO	30.00	30.01	-0.03%	ZAYIF	29.81	0.63%	OLUMLU	18/12	29.65	1.2%	30.10	29.87	29.50	30.33	30.70
GARAN	9.25	9.05	2.19%	OLUMLU	9.22	0.33%	OLUMLU	18/12	9.18	0.8%	9.24	9.14	8.98	9.34	9.50
GUBRF	5.12	5.12	-0.03%	ZAYIF	5.09	0.58%	OLUMLU	18/12	5.06	1.2%	5.17	5.11	5.03	5.22	5.31
HALKB	13.85	13.74	0.83%	OLUMLU	14.69	-5.71%	ZAYIF	09/12	14.95	-7.3%	13.87	13.73	13.52	14.00	14.22
IPEKE	1.56	1.57	-0.55%	ZAYIF	1.60	-2.50%	ZAYIF	30/11	1.69	-7.7%	1.56	1.53	1.47	1.60	1.65
ISCTR	6.22	6.20	0.36%	OLUMLU	6.00	3.73%	OLUMLU	17/12	5.91	5.2%	6.20	6.11	5.95	6.30	6.45
ISGYO	1.39	1.34	3.36%	OLUMLU	1.35	2.64%	OLUMLU	19/12	1.35	3.0%	1.38	1.36	1.34	1.39	1.42
KCHOL	12.00	11.85	1.27%	OLUMLU	12.07	-0.61%	ZAYIF	09/12	11.89	0.9%	11.97	11.89	11.77	12.04	12.17
KOZAA	1.61	1.63	-1.52%	ZAYIF	1.68	-4.06%	ZAYIF	30/11	1.74	-7.6%	1.61	1.56	1.50	1.65	1.72
KOZAL	15.55	14.85	4.71%	OLUMLU	13.63	14.10%	OLUMLU	16/12	13.56	14.7%	15.27	14.87	14.22	15.67	16.32
KRDMD	2.14	2.12	1.07%	OLUMLU	2.14	-0.06%	ZAYIF	06/11	2.34	-8.6%	2.13	2.09	2.02	2.17	2.24
MGROS	22.00	21.63	1.73%	OLUMLU	22.31	-1.41%	ZAYIF	12/12	22.28	-1.3%	21.92	21.78	21.57	22.05	22.27
OTKAR	73.80	72.46	1.85%	OLUMLU	66.81	10.46%	OLUMLU	03/12	61.39	20.2%	73.90	71.95	68.80	75.85	79.00
PETKM	4.00	3.87	3.35%	OLUMLU	3.90	2.58%	OLUMLU	19/12	3.88	3.2%	4.06	3.88	3.60	4.24	4.52
PGSUS	33.80	33.93	-0.39%	ZAYIF	32.48	4.06%	OLUMLU	20/10	26.25	28.7%	34.10	33.57	32.70	34.63	35.50
PRKME	4.01	4.01	-0.12%	ZAYIF	4.04	-0.79%	ZAYIF	09/12	4.06	-1.1%	4.02	4.00	3.98	4.03	4.06
SAHOL	9.82	9.71	1.08%	OLUMLU	10.14	-3.20%	ZAYIF	05/12	10.25	-4.2%	9.80	9.74	9.63	9.87	9.97
SISE	3.43	3.33	3.08%	OLUMLU	3.46	-0.92%	ZAYIF	16/12	3.48	-1.6%	3.42	3.38	3.31	3.46	3.53
SNGYO	0.77	0.78	-1.58%	ZAYIF	0.82	-6.26%	ZAYIF	14/11	0.88	-12.3%	0.78	0.77	0.76	0.78	0.80
TAVHL	18.30	18.45	-0.83%	ZAYIF	18.72	-2.24%	ZAYIF	05/12	18.84	-2.9%	18.43	18.28	18.03	18.59	18.83
TCCELL	13.90	13.70	1.50%	OLUMLU	14.10	-1.45%	ZAYIF	12/12	13.97	-0.5%	13.87	13.75	13.57	13.98	14.17
THYAO	9.46	9.36	1.09%	OLUMLU	9.15	3.42%	OLUMLU	20/10	6.48	46.1%	9.46	9.38	9.27	9.53	9.65
TKFEN	5.95	5.82	2.31%	OLUMLU	5.98	-0.50%	ZAYIF	15/12	5.95	0.0%	5.91	5.86	5.79	5.96	6.03
TOASO	15.45	15.23	1.47%	OLUMLU	15.51	-0.37%	ZAYIF	12/12	15.65	-1.2%	15.42	15.30	15.12	15.53	15.72
TRGYO	3.41	3.30	3.44%	OLUMLU	3.41	-0.04%	ZAYIF	12/12	3.40	0.3%	3.38	3.35	3.30	3.41	3.46
TRKCM	3.29	3.25	1.08%	OLUMLU	3.24	1.56%	OLUMLU	14/10	2.60	26.7%	3.28	3.23	3.16	3.32	3.40
TTKOM	7.11	6.95	2.27%	OLUMLU	7.07	0.57%	OLUMLU	19/12	7.06	0.7%	7.07	7.02	6.94	7.12	7.20
TTRAK	77.00	74.26	3.69%	OLUMLU	71.95	7.02%	OLUMLU	04/12	70.23	9.6%	76.07	75.00	73.27	77.14	78.87
TUPRS	53.95	51.77	4.21%	OLUMLU	50.93	5.93%	OLUMLU	18/12	50.64	6.5%	53.27	52.29	50.72	54.24	55.82
VAKBN	4.85	4.81	0.83%	OLUMLU	4.96	-2.23%	ZAYIF	09/12	4.91	-1.3%	4.85	4.79	4.68	4.92	5.02
YAZIC	19.65	19.65	-0.02%	ZAYIF	20.46	-3.95%	ZAYIF	10/12	20.61	-4.6%	19.62	19.50	19.32	19.73	19.92
YKBNK	4.82	4.78	0.76%	OLUMLU	5.04	-4.34%	ZAYIF	09/12	5.04	-4.4%	4.83	4.77	4.69	4.88	4.97

Tablonun Değerlendirilmesi: Yukarıdaki tablo hisselerin günlük ve saatlik bazdaki ortalamasına göre hesaplanan TAKIP SEVİYESİNE (TS) göre teknik durumlarını "OLUMLU" ve "ZAYIF" olarak ifade etmektedir. Takip seviyesi olarak verilen değerler hisseler için "OLUMLU" veya "ZAYIF" seyre geçiş seviyeleri olarak düşünülmektedir.

Günlük TS "OLUMLU" - Saatlik TS "OLUMLU" ifadesi ; Her iki TS üzerinde kalındığı sürece yükseliş yönlü hareketin devamı beklentisini içermektedir.

Günlük TS "ZAYIF" - Saatlik TS "ZAYIF" ; Her iki TS altında kalındığı sürece düşüş yönlü hareketin devamı beklentisini içermektedir.

Saatlik "OLUMLU" - Günlük "ZAYIF" ; (günlük TS saatlik TS'den daha yukarıda ise) saatlik TS üzerinde kalındığı sürece azalan risk ve olumluya yönelme olarak algılanabilir.

Tarih Kolonu: Günlük Takip Seviyesine göre "OLUMLU" veya "ZAYIF" görünümüne geçiş tarihini göstermektedir.

\*STS: Saatlik takip seviyesi \*GTS: Günlük takip seviyesi \*TS: Takip seviyesi

\*Değişim Değeri: Günlük Takip Seviyesine göre görünümün değiştiği (Olumsuzdan Olumsuzza veya Olumsuzdan Olumluya) gündeki takip seviyesi değerini

\*Getiri: Son değer ve değişim değerine göre hesaplanan getiri/yıkayı ifade etmektedir.

Bu rapor, Ak Yatırım Menkul Değerler A.Ş. tarafından, güvenilir olduğuna inanılan kaynaklardan elde edilen bilgi ve veriler kullanılarak hazırlanmıştır. Raporda yer alan ifadeler, hiçbir şekilde veya suretle alırs veya satışı teklifi olarak değerlendirilmemelidir. Ak Yatırım, bu bilgilerin doğru, eksiksiz ve değişmez olduğunu garanti etmemektedir. Bu sebeple, okuyucuların, bu raporlardan elde edilen bilgilere dayanarak hareket etmeden önce, bilgilerin doğruluğunu teyit ettirmeleri önerilir ve bu bilgilere dayanarak aldıkları kararlarda sorumluluk kendilerine aittir. Bilgilerin eksikliği ve yanlışlığından Ak Yatırım hiçbir şekilde sorumlu tutulamaz. Ayrıca, Ak Yatırım'ın ve Akbank'ın tüm çalışanları ve danışmanlarının, herhangi bir şekilde bilgilere dolayısıyla ortaya çıkabilecek, doğrudan veya dolaylı zararlarla ilgili herhangi bir sorumluluğu yoktur. Burada yer alan bilgiler, bir yatırım tavsiyesi, yatırım aracının alım-satım önerisi ya da getiri vaadi değildir ve Yatırım Danışmanlığı kapsamına yer almamaktadır. Yatırım Danışmanlığı hizmeti; aracı kurumlar, portföy yönetim şirketleri, mevduat kabul etmeyen bankalar ile müşteri arasında imzalanacak Yatırım Danışmanlığı sözleşmesinde çerçevesinde sunulmaktadır. Bunlara ilaveten, Ak Yatırım, raporların internet üzerinden e-mail yoluyla alınması durumunda virüs, hatalı gönderim veya diğer herhangi bir teknik sebepten dolayı alıcının donanımına veya yazılımına gelebilecek herhangi bir zarardan dolayı sorumlu tutulamaz.