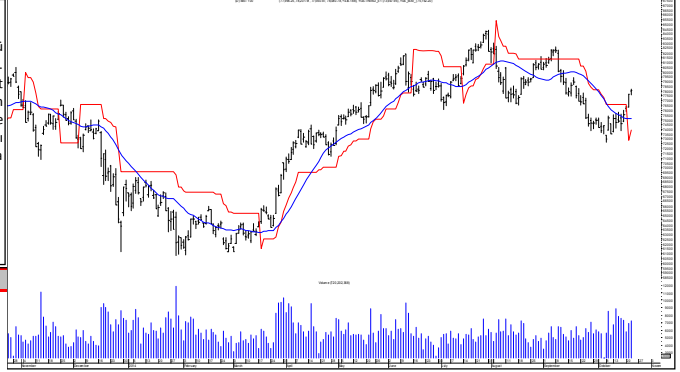


BIST-100-

Gün başında 78.200 seviyesini test eden endeks geri çekilme yaşadığı 77.500 desteğinden gelen tepkiyle günü tamamladı. Kapanış 78.080 seviyesinde gerçekleşti. Beklentimiz paralelinde yükseliş eğilimi korunuyor. 76.000/500 direncinin aşılması sonrasında yukarı eğilim kuvvetlenmiş durumda. 77.000/200 bandını kısa periyot için önemli destek bölgesi olarak değerlendiriyoruz. Bu seviye üzerindeki hareketin korunması yükseliş eğiliminin de güçlü kalması anlamına gelecektir. Saatlik bazda ortalamalar halen yükseliş destekler durumunda. Bu paralele yükseliş yönündeki iyimserliğimizi devam ettiriyoruz. Günlük bazda da olumlu bir teknik görünüm hakim. Olası düzeltmelerin sınırlı kalmasını, yükseliş eğiliminin devam etmesini bekliyoruz. Banka hisselerinden 5 büyük bankada 12-21-50-100-200 günlük ortalama üzerindeki seyir korunuyor. Dolayısıyla yükseliş eğilimi kuvvetli.

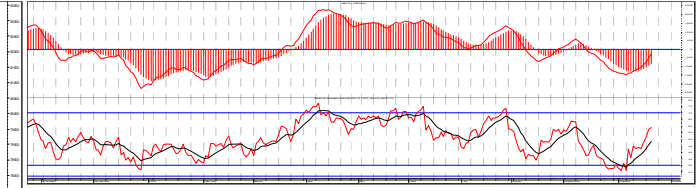


BIST - 100	78,081	Pivot	77,948		
Ortalamalar (Ağırlıklı)		Destekler	77,703	77,552	77,307
21 Günlük	75,332	Dirençler	78,193	78,344	78,589
100 Günlük	78,006	Trend-Gün	73,948		
200 Günlük	76,514	Trend-Saat	77,089		

BIST - 100 - 60 DK.

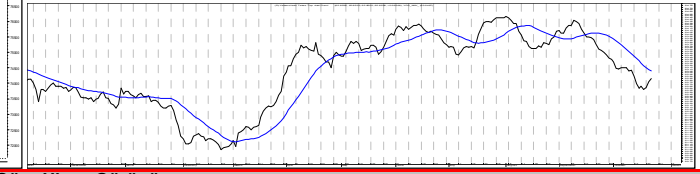


MACD-RSI



BIST Yabancı Takası

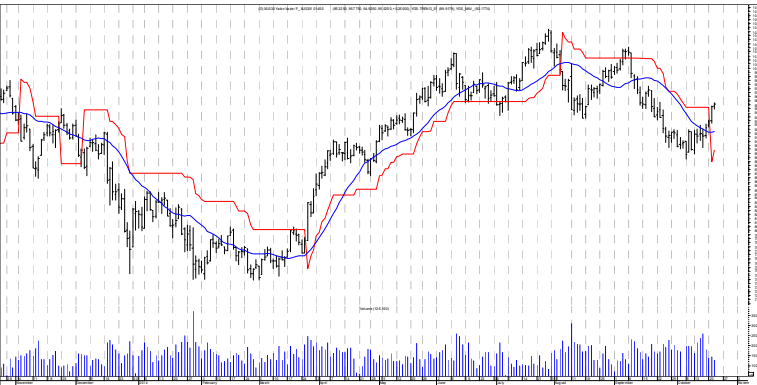
22/10 deđeri: %62.85



Teknik Göstergelere Göre Hisse Görünüm

Para Girişİ İlk 5 Kurum*	Para Çıkışı İlk 5 Kurum*	Teknik Göstergeleri Dip	Fiyat - Hacim Artışı	Yüksek Hacimliler (*)
THYAO 11,504,170	YKBNK -6,005,253	DOHOL	DOHOL	HURGZ ALARK ULKER
HALKB 11,250,250	EREGL -4,471,582	ANHYT	ANHYT	DOHOL OTKAR TKNSA
EKGYO 9,122,976	GARAN -4,040,240	HURGZ	HURGZ	DGZTE TEBNK AKCNS
VAKBN 6,061,408	KOZAL -2,329,799	DGZTE	DGZTE	ANHYT BRISA
AKBNK 5,754,100	TTKOM -1,841,001			SKBNK AKGRT
MACD Al Verenler	MACD Sat Verenler	200 HO. Yuk. Kes.	Güç Göstergeleri OLUMLU	Takip Listesinde bugün OLUMLU olan
TTRAK ADESE	UYUM	PGSUS DOHOL	TTKOM ALARK TCELL	ENKAİ
TATGD	OLMIP	PETUN ANHYT	TUPRS AKSEN PGSUS	AKCNS
SELEC		ISGYO ANACM	SISE VAKBN TOASO	DOHOL
GOODY		ISCTR	ISGYO ISCTR SKBNK	
AKGRT		HURGZ	CCOLA DOHOL TRKCM	

VIOP Endeks-30 -Günlük



VIOP Endeks-30 -	95.525	Destekler	95.084	94.883
Ortalamalar (Ağırlıklı)		Dirençler	95.733	95.934
21 Günlük	92.341	Trend-Gün	89.918	
100 Günlük	96.144	Trend-Saat	94.257	
200 Günlük	94.309			

BIST Hisseleri Trend Takip Listesi - Destek ve Direnç Seviyeleri

Hisse	Son Değer	SAATLİK			GÜNLÜK						Pivot	Destek-1	Destek-2	Direnç-1	Direnç-2
		Takip Seviyesi	TS'ye Uzaklık	TS'ye Göre Durum	Takip Seviyesi	TS'ye Uzaklık	TS'ye Göre Durum	Tarih	Değişim Değeri*	Getiri*					
XU100	78,081	77,190	1.15%	OLUMLU	75,162	3.88%	OLUMLU	17/10	75373	3.6%	77,948	77703	77307	78193	78589
XU030	95,587	94,414	1.24%	OLUMLU	91864	4.05%	OLUMLU	17/10	92143	3.7%	95,414	95093	94573	95736	96256
XBANK	145713	144,125	1.10%	OLUMLU	138336	5.33%	OLUMLU	17/10	138365	5.3%	145708	145028	143928	146389	147489
X30YVADE	95.525	94.573	1.01%	OLUMLU	92.18	3.63%	OLUMLU	17/10	92.49	3.3%	95.408	95.084	94.56	95.73	96.26
AEFES	25.70	25.73	-0.10%	ZAYIF	26.18	-1.82%	ZAYIF	22/09	27.88	-7.8%	25.68	25.51	25.23	25.86	26.13
AKBNK	7.86	7.79	0.95%	OLUMLU	7.47	5.21%	OLUMLU	17/10	7.47	5.3%	7.86	7.82	7.75	7.91	7.97
AKCNS	14.10	14.00	0.70%	OLUMLU	14.01	0.66%	OLUMLU	22/10	14.02	0.6%	14.07	13.95	13.77	14.18	14.37
AKENR	1.13	1.13	0.09%	OLUMLU	1.10	2.77%	OLUMLU	13/10	1.10	2.3%	1.14	1.13	1.12	1.14	1.16
AKFEN	4.74	4.69	1.12%	OLUMLU	4.63	2.34%	OLUMLU	21/10	4.66	1.8%	4.74	4.71	4.66	4.77	4.82
AKGRT	2.70	2.67	1.10%	OLUMLU	2.72	-0.89%	ZAYIF	25/09	2.83	-4.7%	2.70	2.68	2.65	2.72	2.75
AKSA	7.27	7.27	0.04%	OLUMLU	6.85	6.17%	OLUMLU	17/10	6.83	6.4%	7.26	7.20	7.11	7.32	7.41
AKSEN	2.52	2.50	0.86%	OLUMLU	2.48	1.46%	OLUMLU	21/10	2.49	1.2%	2.52	2.50	2.47	2.54	2.57
ALARK	4.07	3.97	2.44%	OLUMLU	3.93	3.60%	OLUMLU	21/10	3.94	3.2%	4.05	4.01	3.94	4.10	4.16
ARCLK	12.90	12.80	0.82%	OLUMLU	12.28	5.08%	OLUMLU	15/10	12.32	4.7%	12.87	12.75	12.57	12.98	13.17
ASELS	10.00	10.07	-0.71%	ZAYIF	9.72	2.86%	OLUMLU	03/10	9.52	5.0%	10.07	9.99	9.87	10.14	10.27
								00/01							
AYGAZ	9.45	9.34	1.19%	OLUMLU	9.26	2.01%	OLUMLU	20/10	9.25	2.2%	9.40	9.34	9.25	9.46	9.55
BIMAS	47.30	46.94	0.76%	OLUMLU	47.09	0.44%	OLUMLU	21/10	47.18	0.3%	47.32	47.18	46.97	47.45	47.67
CGOLA	49.05	48.61	0.91%	OLUMLU	47.44	3.40%	OLUMLU	21/10	47.50	3.3%	49.28	48.98	48.48	49.59	50.08
CIMSA	16.15	15.86	1.83%	OLUMLU	14.97	7.86%	OLUMLU	13/10	14.78	9.3%	16.08	15.78	15.28	16.39	16.88
CLEBI	25.55	25.16	1.56%	OLUMLU	24.83	2.91%	OLUMLU	17/10	25.04	2.0%	25.40	25.19	24.85	25.61	25.95
DOAS	9.29	9.26	0.32%	OLUMLU	8.91	4.21%	OLUMLU	16/10	8.93	4.1%	9.32	9.24	9.12	9.39	9.52
DOHOL	0.76	0.70	9.28%	OLUMLU	0.69	10.84%	OLUMLU	22/10	0.68	11.2%	0.73	0.68	0.61	0.77	0.85
								00/01							
ECILC	2.27	2.20	3.00%	OLUMLU	2.16	5.21%	OLUMLU	14/10	2.14	6.0%	2.25	2.21	2.16	2.28	2.34
EKGYO	2.45	2.39	2.72%	OLUMLU	2.37	3.56%	OLUMLU	21/10	2.38	3.0%	2.44	2.41	2.38	2.46	2.50
ENKAI	5.25	5.15	1.90%	OLUMLU	5.16	1.70%	OLUMLU	22/10	5.17	1.5%	5.23	5.19	5.14	5.26	5.32
EREGL	4.47	4.48	-0.25%	ZAYIF	4.29	4.08%	OLUMLU	14/10	4.27	4.8%	4.48	4.45	4.38	4.52	4.58
FROTO	26.80	26.59	0.79%	OLUMLU	25.73	4.15%	OLUMLU	17/10	25.78	3.9%	26.75	26.62	26.40	26.88	27.10
GARAN	8.52	8.46	0.76%	OLUMLU	8.06	5.66%	OLUMLU	15/10	8.04	6.0%	8.54	8.48	8.39	8.59	8.69
GUBRF	4.09	4.08	0.15%	OLUMLU	3.97	2.99%	OLUMLU	20/10	3.98	2.9%	4.10	4.07	4.02	4.13	4.18
HALKB	14.45	14.29	1.12%	OLUMLU	13.95	3.58%	OLUMLU	20/10	14.02	3.0%	14.42	14.34	14.22	14.49	14.62
IPEKE	1.77	1.79	-1.01%	ZAYIF	1.79	-1.33%	ZAYIF	26/09	2.02	-12.5%	1.78	1.77	1.74	1.80	1.82
ISCTR	5.40	5.30	1.92%	OLUMLU	5.10	5.97%	OLUMLU	17/10	5.12	5.5%	5.39	5.36	5.33	5.41	5.45
ISGYO	1.33	1.28	3.64%	OLUMLU	1.28	4.22%	OLUMLU	21/10	1.28	4.2%	1.31	1.29	1.26	1.33	1.36
KCHOL	10.90	10.80	0.97%	OLUMLU	10.44	4.40%	OLUMLU	17/10	10.44	4.4%	10.90	10.82	10.70	10.98	11.10
KOZAA	1.83	1.83	-0.18%	ZAYIF	1.81	0.97%	OLUMLU	14/10	1.84	-0.5%	1.83	1.82	1.80	1.84	1.86
KOZAL	16.55	16.79	-1.43%	ZAYIF	17.14	-3.42%	ZAYIF	08/09	21.72	-23.8%	16.72	16.49	16.12	16.95	17.32
KRDMD	2.33	2.33	0.12%	OLUMLU	2.21	5.28%	OLUMLU	17/10	2.20	6.0%	2.31	2.28	2.24	2.33	2.38
MGROS	20.25	20.25	0.02%	OLUMLU	19.16	5.70%	OLUMLU	01/10	18.63	8.7%	20.30	20.24	20.15	20.36	20.45
OTKAR	62.20	60.16	3.39%	OLUMLU	56.71	9.69%	OLUMLU	03/10	56.28	10.5%	61.98	61.43	60.53	62.54	63.43
PETKM	3.60	3.60	-0.09%	ZAYIF	3.43	4.84%	OLUMLU	14/10	3.41	5.6%	3.61	3.60	3.57	3.63	3.65
PGSUS	27.70	26.88	3.05%	OLUMLU	26.15	5.95%	OLUMLU	20/10	26.25	5.5%	27.52	27.27	26.87	27.77	28.17
PRKME	4.01	4.03	-0.54%	ZAYIF	3.96	1.30%	OLUMLU	02/10	3.95	1.5%	4.03	4.01	3.97	4.05	4.09
SAHOL	9.63	9.50	1.35%	OLUMLU	9.38	2.62%	OLUMLU	20/10	9.43	2.2%	9.60	9.56	9.49	9.64	9.71
SISE	3.09	2.95	4.70%	OLUMLU	2.91	6.34%	OLUMLU	20/10	2.90	6.4%	3.04	2.99	2.90	3.10	3.18
SNGYO	0.90	0.89	0.69%	OLUMLU	0.85	5.41%	OLUMLU	17/10	0.85	5.3%	0.90	0.89	0.87	0.91	0.93
TAVHL	17.55	17.59	-0.24%	ZAYIF	17.79	-1.33%	ZAYIF	08/10	18.21	-3.6%	17.53	17.40	17.18	17.67	17.88
TCCELL	12.30	12.08	1.85%	OLUMLU	11.92	3.16%	OLUMLU	17/10	11.96	2.8%	12.23	12.12	11.93	12.35	12.53
THYAO	6.93	6.77	2.38%	OLUMLU	6.48	6.91%	OLUMLU	20/10	6.48	7.0%	6.96	6.90	6.79	7.02	7.13
TKFEN	5.27	5.23	0.83%	OLUMLU	5.10	3.33%	OLUMLU	17/10	5.12	3.0%	5.27	5.24	5.19	5.30	5.35
TOASO	14.00	13.82	1.27%	OLUMLU	12.99	7.81%	OLUMLU	09/10	12.84	9.1%	13.95	13.85	13.70	14.05	14.20
TRGYO	3.12	3.05	2.13%	OLUMLU	3.09	1.02%	OLUMLU	21/10	3.10	0.6%	3.13	3.08	3.00	3.18	3.26
TRKCM	2.75	2.69	2.36%	OLUMLU	2.60	5.79%	OLUMLU	14/10	2.60	5.9%	2.72	2.69	2.62	2.76	2.82
TTKOM	6.01	5.97	0.74%	OLUMLU	5.94	1.11%	OLUMLU	21/10	5.95	1.0%	6.01	5.96	5.89	6.06	6.13
TTRAK	71.00	70.64	0.51%	OLUMLU	70.55	0.63%	OLUMLU	21/10	70.51	0.7%	71.00	70.62	70.00	71.38	72.00
TUPRS	46.20	45.69	1.11%	OLUMLU	45.67	1.16%	OLUMLU	21/10	45.90	0.6%	46.23	45.97	45.53	46.50	46.93
VAKBN	4.71	4.62	2.04%	OLUMLU	4.36	8.04%	OLUMLU	15/10	4.39	7.3%	4.71	4.69	4.64	4.74	4.78
YAZIC	21.75	21.80	-0.25%	ZAYIF	21.41	1.58%	OLUMLU	13/10	21.18	2.7%	21.73	21.60	21.38	21.87	22.08
YKBNK	4.75	4.71	0.79%	OLUMLU	4.49	5.69%	OLUMLU	15/10	4.50	5.6%	4.75	4.73	4.68	4.78	4.82

Tablonun Değerlendirilmesi: Yukarıdaki tablo hisselerin günlük ve saatlik bazdaki ortalamasına göre hesaplanan TAKIP SEVİYESİNE (TS) göre teknik durumlarını "OLUMLU" ve "ZAYIF" olarak ifade etmektedir. Takip seviyesi olarak verilen değerler hisseler için "OLUMLU" veya "ZAYIF" seyre geçiş seviyeleri olarak düşünülmektedir.

Günlük TS "OLUMLU" - Saatlik TS "OLUMLU" ifadesi ; Her iki TS üzerinde kalındığı sürece yükseliş yönlü hareketin devamı beklentisini içermektedir.

Günlük TS "ZAYIF" - Saatlik TS "ZAYIF" ; Her iki TS altında kalındığı sürece düşüş yönlü hareketin devamı beklentisini içermektedir.

Saatlik "OLUMLU" - Günlük "ZAYIF" ; (günlük TS saatlik TS'den daha yukarıda ise) saatlik TS üzerinde kalındığı sürece azalan risk ve olumluya yönelme olarak algılanabilir.

Tarih Kolonu: Günlük Takip Seviyesine göre "OLUMLU" veya "ZAYIF" görünümüne geçiş tarihini göstermektedir.

*STS: Saatlik takip seviyesi *GTS: Günlük takip seviyesi *TS: Takip seviyesi

*Değişim Değeri: Günlük Takip Seviyesine göre görünümün değiştiği (Olumsuzdan Olumsuza ya da Olumsuzdan Olumluya) gündeki takip seviyesi değerini

*Getiri: Son değer ve değişim değerine göre hesaplanan getiri/yıkayı ifade etmektedir.

Bu rapor, Ak Yatırım Menkul Değerler A.Ş. tarafından, güvenilir olduğuna inanılan kaynaklardan elde edilen bilgi ve veriler kullanılarak hazırlanmıştır. Raporunda yer alan ifadeler, hiçbir şekilde veya suretle alış veya satış teklifi olarak değerlendirilmemelidir. Ak Yatırım, bu bilgilerin doğru, eksiksiz ve değişmez olduğunu garanti etmemektedir. Bu sebeple, okuyucuların, bu raporlardan elde edilen bilgilere dayanarak hareket etmeden önce, bilgilerin doğruluğunu teyit ettirmeleri önerilir ve bu bilgilere dayanarak aldıkları kararlarda sorumluluk kendilerine aittir. Bilgilerin eksikliği ve yanlışlığından Ak Yatırım hiçbir şekilde sorumlu tutulamaz. Ayrıca, Ak Yatırım'ın ve Akbank'ın tüm çalışanları ve danışmanlarının, herhangi bir şekilde bilgilere dolayısıyla ortaya çıkabilecek, doğrudan veya dolaylı zararlarla ilgili herhangi bir sorumluluğu yoktur. Burada yer alan bilgiler, bir yatırım tavsiyesi, yatırım aracının alım-satım önerisi ya da getiri vaadi değildir ve Yatırım Danışmanlığı kapsamında yer almamaktadır. Yatırım Danışmanlığı hizmeti; aracı kurumlar, portföy yönetim şirketleri, mevduat kabul etmeyen bankalar ile müşterileri arasında imzalanacak Yatırım Danışmanlığı sözleşmesi çerçevesinde sunulmaktadır. Bunlara ilaveten, Ak Yatırım, raporların internet üzerinden e-mail yoluyla alınması durumunda virüs, hatalı gönderim veya diğer herhangi bir teknik sebepten dolayı alıcının donanımına veya yazılımına gelebilecek herhangi bir zarardan dolayı sorumlu tutulamaz.