

TEKNİK ANALİZ BÜLTENİ

Bu Doküman HSBC Yatırım Menkul Değerler A.Ş. Araştırma Bölümü tarafından değil, HSBC Türkiye satış ekibi tarafından hazırlanmıştır. Bu dokümandaki tüm tavsiyeler hazırlayanın şahsi fikirlerine dayanmakta olup, araştırma bölümü de dahil olmak üzere HSBC Türkiye'nin diğer bölümleri tarafından ifade edilen görüşlerden farklı olabilir.

PIYASA ÖZET VERİLERİ	22 Eki 2014	21 Eki 2014	DEĞİŞİM %
BIST-100 Kapanış Değeri	78.080	77.645	0,56
BIST-100 Günlük İşlem Hacmi-(TL)	3.571.260.935	3.926.903.787	-9,06
100 Günlük Ortalama İşlem Hacmi (TL) BIST-100	3.111.846.038		14,76
Piyasa Değeri - TÜM (\$m)	250.296	249.340	0,38
Halka Açık Piyasa Değeri - TÜM (\$m)	72.867	72.625	0,33
Yabancı Oranı (%)	62,85	62,76	0,14

	BIST 50 SENETLERİNDEN İŞLEM HACMİ EN ÇOK ARTANLAR							
	100 Günlük Ortalama	Hacim TL			Fiyat			
		22.Eki	21.Eki	Değişim	22.Eki	21.Eki	Değişim	AO (22)
DOHOL	54.310.410	51.013.230	1.172.979	4249%	0,76	0,65	16,92%	0,66
GSDHO	8.464.400	16.792.820	3.095.993	442%	1,5	1,49	0,67%	1,48
ULKER	13.732.605	28.806.310	11.904.870	142%	15,85	15,75	0,63%	15,57
TRKCM	9.139.000	17.327.930	8.298.236	109%	2,75	2,68	2,61%	2,61
BIZIM	8.686.099	6.903.872	4.268.557	773%	18,45	18,55	-0,54%	18,32

		Destek-1	Destek-2	Direnç-1	Direnç-2
TRYUS	USD/TL	2,2300	2,2250	2,2520	2,2600
EURUS	Euro/Dolar	1,2625	1,2570	1,2750	1,2840
GLD	Altın Ons	1.240	1.230	1.260	1.276

BIST-100



Alıcılı bir açılış sonrasında yatay bantta hareket eden BIST- 100, günü, 435 puan yukarıdan, 78,080 seviyesinden tamamlamıştır. Kısa vadeli yükselen trend üzerindeki hareket devam etmektedir. Kısa vadeli göstergeler olumlu, orta vadeli göstergeler ise karışık bir görünümündedir. İşlem hacmi, yüksek seviyelerdeki seyrini korumaktadır. Kısa ve orta vadeli ağırlıklı ortalamalarını yukarı yönde kesen endeks, uzun vadeli 100 günlük ortalamasına doğru hareket etmektedir. Dirençler 78,300 ve 78,800 seviyelerindedir. Olası geri çekilmelerde ilk destek 77,600, bir sonraki destek ise 77,200'dür.

DESTEKLER	77,600	77,200	76,500
DİRENÇLER	78,300	78,800	79,400

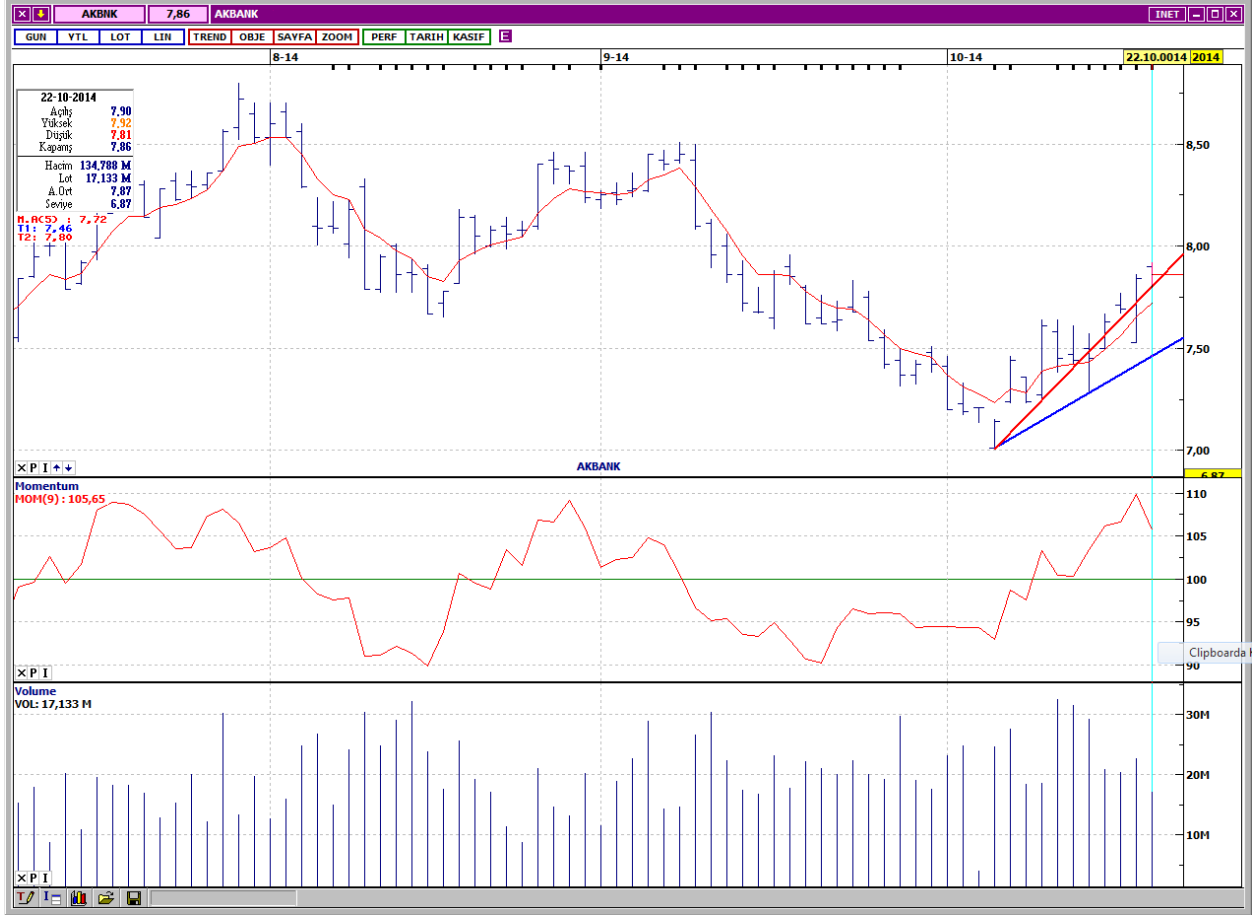
VIOP- 30



Kısa vadeli yükselen trend devam etmektedir. Kısa vadeli göstergeler olumlu görünümünü korurken, orta vadeli göstergeler karışık bir görünümündedir. İşlem gören kontrat sayısı düşük seviyelerdedir. Kısa ve orta vadeli ağırlıklı ortalamalarının üzerinde, uzun vadeli ağırlıklı ortalamalarının aşağısında değerlendirilmektedir. Dirençler 95,800 ve 96,400 seviyelerindedir. Aşağı yönlü geri çekilme hareketlerinde ilk destek 94,700, bir sonraki destek ise 100 günlük ortalama seviyesi olan 94,100'dür. Kapanış değeri 95,525'dir.

DESTEKLER	94,700	94,100	93,400
DİRENÇLER	95,800	96,400	97,200

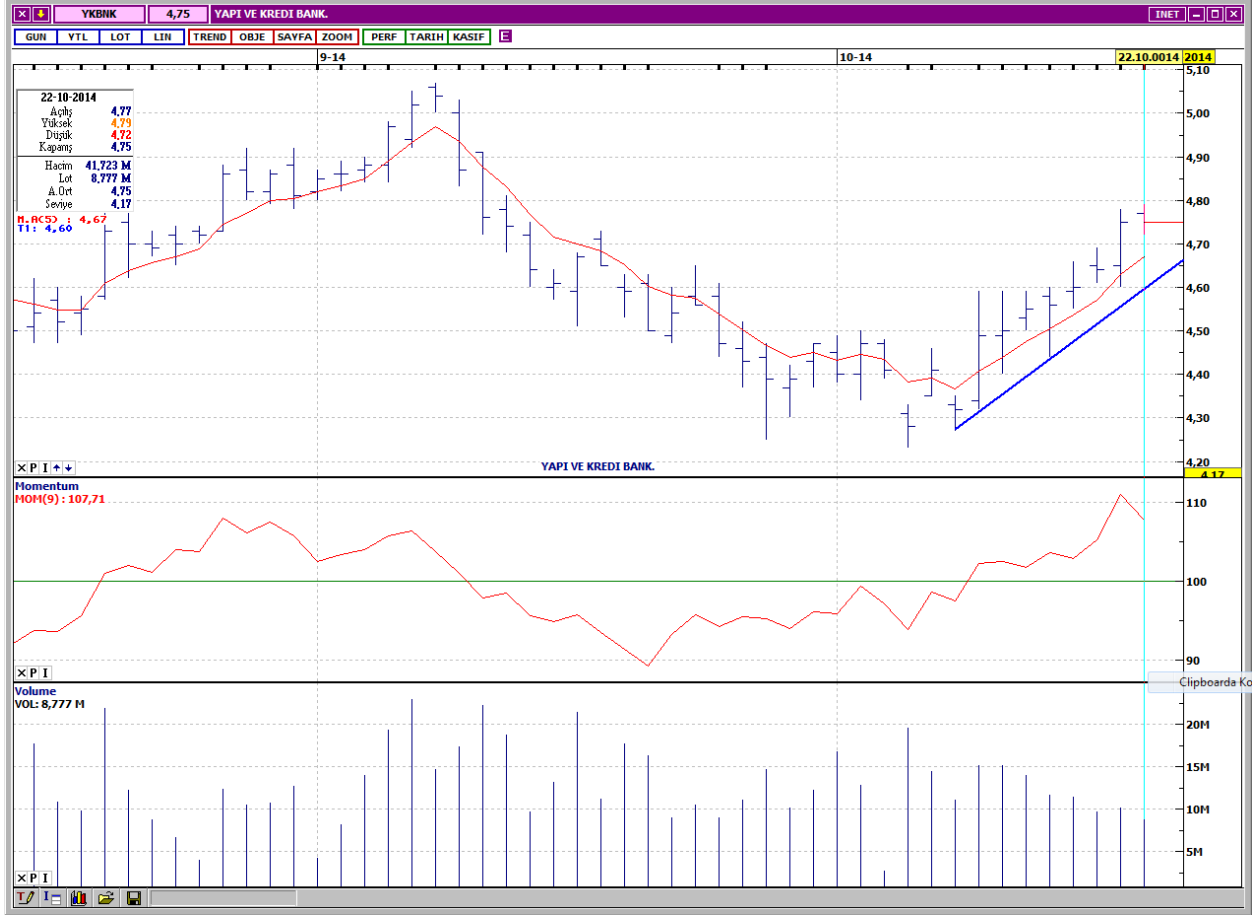
AKBANK



Kısa vadeli yükselen trend ivme kazanmıştır. Kısa vadeli göstergeler olumlu, orta vadeli göstergeler ise karışık bir görünümündedir. Son günlerde oldukça yüksek seviyelere çıkan işlem hacmi, azalış eğilimi göstermektedir. Kısa ve orta vadeli ağırlıklı ortalamalarının üzerinde işlem gören AKBANK, uzun vadeli ağırlıklı ortalamaları civarında fiyatlanmaktadır. İlk direnç 100 günlük ortalama seviyesi olan 7,92'dir. Sonraki direnç kısa vadeli yatay seviyeden gelen 8,00'dedir. Aşağı yönlü hareketlerde destekler 7,77 ve 7,64 seviyelerindedir. Kapanış fiyatı 7,86'dır.

DESTEKLER	7,77	7,64	7,51
DİRENÇLER	7,92	8,00	8,08

YAPI ve KREDİ BANKASI



Kısa vadeli yükselen trend ivme kazanmıştır. Kısa ve orta vadeli göstergeler karışık bir görünümündedir. Ekim ayı başında oldukça yüksek seviyelere çıkan işlem hacmi, azalış eğilimindedir. Hisse, kısa, orta ve uzun vadeli ağırlıklı ortalamalarının üzerinde hareket etmektedir. İlk destek 100 günlük ortalama seviyesi olan 4,68'dedir. Yükselen trend desteği ise 4,64'dür. Yukarı yönlü hareketin devam etmesi halinde dirençler 4,78 ve 4,83 seviyelerindedir. Kapanış fiyatı 4,75'dir.

DESTEKLER	4,68	4,64	4,60
DİRENÇLER	4,78	4,83	4,88

ENKA İNŞAAT



Kısa vadeli alçalan trend üzerinde kapatmıştır. Kısa vadeli göstergeler olumlu, orta vadeli göstergeler ise karışık bir görünümündedir. Oldukça düşük seviyelere gerileyen işlem hacmi, son iki işlem gününde bir miktar artış göstermiştir. Kısa vadeli ağırlıklı ortalamalarını yukarı yönde kesen ENKAI, orta ve uzun vadeli ağırlıklı ortalamalarının ise aşağısındadır. İlk direnç 50 günlük ağırlıklı ortalama seviyesi olan 5,28, bir sonraki direnç ise 5,33'dedir. Aşağı yönlü hareketlerde ilk destek olan 5,20 altında 5 günlük ağırlıklı ortalama seviyesi olan 5,15 desteği bulunmaktadır. Kapanış fiyatı 5,25'dir.

DESTEKLER	5,20	5,15	5,07
DİRENÇLER	5,28	5,33	5,39

İŞ GAYRİMENKUL YO



İçinde hareket ettiği orta vadeli alçalan kanalın üstünde kapatmıştır. Kısa ve orta vadeli göstergeler olumlu bir görünümündedir. İşlem hacmi, son günlerde canlılık kazanmıştır. Kısa ve orta vadeli ağırlıklı ortalamalarının üzerinde, uzun vadeli ağırlıklı ortalamaları civarında işlem görmektedir. İlk direnç 1,34, sonraki direnç 1,36'dadır. Aşağı yönlü hareketlerde destekler 1,31 ve 1,29'dur. Kapanış fiyatı 1,33'dür.

DESTEKLER	1,31	1,29	1,27
DİRENÇLER	1,34	1,36	1,38

ALARKO HOLDİNG



Son bir ay içinde, yatay bantta devam eden hareket, yukarı yönde sona ermiştir. Kısa ve orta vadeli göstergeler olumlu bir görünümündedir. İşlem hacmi, hafta başından itibaren dikkat çekici bir artışla yüksek seviyelere çıkmıştır. Kısa vadeli ağırlıklı ortalamalarının yukarısında, orta ve uzun vadeli ağırlıklı ortalamalarının ise aşağısında hareket etmektedir. Dirençler 4,14 ve 4,19 seviyelerindedir. Olası geri çekilmelerde ilk destek 4,01, bir sonraki destek ise 3,96'dır. Kapanış fiyatı 4,07'dir.

DESTEKLER	4,01	3,96	3,91
DİRENÇLER	4,14	4,19	4,24

Yasal Çekinceler

Bu rapor HSBC Yatırım Menkul Değerler A.Ş. ("HSBC") tarafından sadece Türkiye'de yerleşik müşterilerini bilgilendirmek amacıyla düzenlenmiştir ve hisse senedi piyasası ve bazı hisse senetleri hakkında analizler içermektedir.

HSBC Yatırım Menkul Değerler A.Ş. ("HSBC") satış bölümü, işbu raporda bahsedilen ürünlere ilişkin pazarlama faaliyetlerinde bulunabilir. Bu çerçevede, bu raporda yer alan konular tarafsız ya da bağımsız bir açıklama olarak değerlendirilmemelidir. Aynı zamanda bu doküman ilgili düzenleyici kurumların belirlediği kurallar çerçevesinde araştırma raporu olarak da düşünülmemelidir.

Burada yer alan yatırım bilgi, yorum ve tavsiyeleri yatırım danışmanlığı kapsamında değildir. Yatırım danışmanlığı hizmeti; aracı kurumlar, portföy yönetim şirketleri, mevduat kabul etmeyen bankalar ile müşteri arasında imzalanacak yatırım danışmanlığı sözleşmesi çerçevesinde sunulmaktadır. Burada yer alan yorum ve tavsiyeler, yorum ve tavsiyede bulunanların kişisel görüşlerine dayanmaktadır. Bu görüşler mali durumunuz ile risk ve getiri tercihlerinize uygun olmayabilir. Bu nedenle, sadece burada yer alan bilgilere dayanılarak yatırım kararı verilmesi beklentilerinize uygun sonuçlar doğurmayabilir.

Bu rapor ABD, İngiltere veya Japonya'da yayımlanamaz veya dağıtılamaz.

HSBC bu raporda yer alan menkul kıymetler, finansal enstrümanlar veya benzeri bir yatırım enstrümanının kendi adına ve hesabına ticari amaçla alım/satımını yapabilir; son 36 ay içerisinde bu enstrümanları satın almayı taahhüt etmiş olabilir; veya yöneticiler ile çalışanlarla birlikte alış ya da satış yönünde bir pozisyon almış bulunabilir. Bu raporda yer alan menkul kıymetler veya finansal enstrümanların tamamı veya bir kısmının alım/satımından doğan komisyon veya masraflar HSBC tarafından veya onun adına görevli şahıslar tarafından alınabilir.

HSBC bu raporu, güvenilir olduğunu düşündüğü fakat bağımsız olarak doğrulanmamış kaynaklardan alınan bilgilere dayandırmaktadır. İfade edilen fikirler ve tahminler istendiği anda bildirim yapılmaksızın değiştirilebilir. Sunulan göstergesel alım/satım bilgilerinin gerçekte HSBC'nin alım/satım yaptığı/yapabileceği alım/satım bilgileri olarak yorumlanmamalıdır. Sunulan tüm tablo ve grafikler halka açık kaynaklardan ya da kurumumuzca hazırlanmış tablolardan alınmıştır. Bu raporda yer alan rakamlar geçmiş performansla ya da modellenmiş geçmiş performansla ilişkili olabilir. Geçmiş performans gelecek performansın güvenilir bir göstergesi değildir.

Bu raporun tamamen veya kısmen çoğaltılması ya da içeriğinin HSBC'nin önceden izni olmaksızın ifşa edilmesi kesinlikle yasaktır. Bu rapor, dağıtımının hukuka ve ilgili mevzuata aykırı olan herhangi bir ülkedeki herhangi bir kişi veya kuruma dağıtılmak ya da bunlar tarafından kullanılmak amacıyla oluşturulmamıştır.

Bu rapordaki bilgiler gönderilen kişiye özeldir ve bu dokümanda atıfta bulunan ürünler, yatırımlar ve işlemlerle ilgili bağımsız bir değerlendirmede bulunmak ya da araştırma yapmak tamamen kullanıcının sorumluluğunda olup, bu dokümandaki herhangi bir bilginin yatırım tavsiyesi teşkil ettiği düşünülmemelidir. HSBC size yasal, vergiyle ilgili ya da diğer uzman tavsiyeler sağlamaktan sorumlu değildir.

HSBC ya da herhangi bir HSBC görevlisi, yöneticisi, çalışanı ya da acentesi işbu raporun tamamen ya da kısmen kullanılmasından doğan herhangi bir kayıp ya da zararlar ilgili yükümlülük kabul etmez.

Bu rapor veya ürünler hakkında daha detaylı bilgi almak isterseniz ilgili HSBC personeli ile görüşünüz."

Raporda yer alan grafik ve veriler, DirectFN'e ait EuroLine programından sağlanmaktadır.

HSBC YATIRIM MENKUL DEĞERLER A.Ş.(TR)

Sicil No : İstanbul Ticaret Sicil Müdürlüğü - 359071-306653
Ticaret Ünvanı : HSBC YATIRIM MENKUL DEĞERLER A.Ş.
Şirket Merkezi : Esentepe Mah. Büyükdere Cad. No:128 Şişli 34394 İst.
Sicile kayıtlı olduğu yer : Esentepe Mah. Büyükdere Cad. No:128 Şişli 34394 İst. - İstanbul Ticaret Sicil Md.
Web Adresi : www.hsbcyatirim.com.tr
İrtibat Bilgileri : tel : 0212 -376 46 00
fax: 0212-3362472

HSBC Yatırım

Sertaç Batur. Müdür Yardımcısı

sertacbatur@hsbc.com.tr

Telefon: 212 376 46 00 Faks: 212 376 49 13
<http://www.hsbc.com.tr/tr/yatirim/>
