

TEKNİK ANALİZ BÜLTENİ

Bu Doküman HSBC Yatırım Menkul Değerler A.Ş. Araştırma Bölümü tarafından değil, HSBC Türkiye satış ekibi tarafından hazırlanmıştır. Bu dokümandaki tüm tavsiyeler hazırlayanın şahsi fikirlerine dayanmakta olup, araştırma bölümü de dahil olmak üzere HSBC Türkiye'nin diğer bölümleri tarafından ifade edilen görüşlerden farklı olabilir.

| PIYASA ÖZET VERİLERİ | 22 Ağu 2014 | 21 Ağu 2014 | DEĞİŞİM % |
|---|--------------------|--------------------|------------------|
| BIST-100 Kapanış Değeri | 78.929 | 78.957 | -0,04 |
| BIST-100 Günlük İşlem Hacmi-(TL) | 2.337.961.009 | 2.726.124.957 | -14,24 |
| 100 Günlük Ortalama İşlem Hacmi (TL) BIST-100 | 3.124.368.970 | 3.142.441.751 | -25,17 |
| Piyasa Değeri - TÜM (\$m) | 259.648 | 259.621 | 0,01 |
| Halka Açık Piyasa Değeri - TÜM (\$m) | 75.946 | 75.965 | -0,03 |
| Yabancı Oranı (%) | 63,79 | 63,66 | 0,20 |

| | BIST 50 SENETLERİNDEN İŞLEM HACMI EN ÇOK ARTANLAR | | | | | | | |
|-------|--|------------|------------|---------|--------|--------|---------|-----------|
| | 100 Günlük Ortalama | Hacim TL | | | Fiyat | | | |
| | | 22.Ağu | 21.Ağu | Değişim | 22.Ağu | 21.Ağu | Değişim | AO (22) |
| IHLAS | 5.773.760 | 6.476.486 | 620.804 | 943% | 0,32 | 0,32 | 0,00% | 0,33 |
| BİZİM | 7.944.239 | 27.555.220 | 8.781.526 | 214% | 18,55 | 18 | 3,06% | 18,13 |
| ULKER | 14.144.824 | 13.586.700 | 6.966.283 | 95% | 16 | 15,6 | 2,56% | 16,16 |
| SNGYO | 8.130.250 | 7.307.974 | 4.546.052 | 61% | 0,85 | 0,84 | 1,19% | 0,84 |
| SAHOL | 47.997.950 | 27.433.630 | 17.459.940 | 57% | 9,84 | 9,8 | 0,41% | 9,73 |

| | | Destek-1 | Destek-2 | Direnç-1 | Direnç-2 |
|--------------|-------------------|----------|----------|----------|----------|
| TRYUS | USD/TL | 2,1700 | 2,1650 | 2,1880 | 2,2000 |
| EURUS | Euro/Dolar | 1,3200 | 1,3135 | 1,3300 | 1,3350 |
| GLD | Altın Ons | 1.270 | 1.257 | 1.295 | 1.310 |

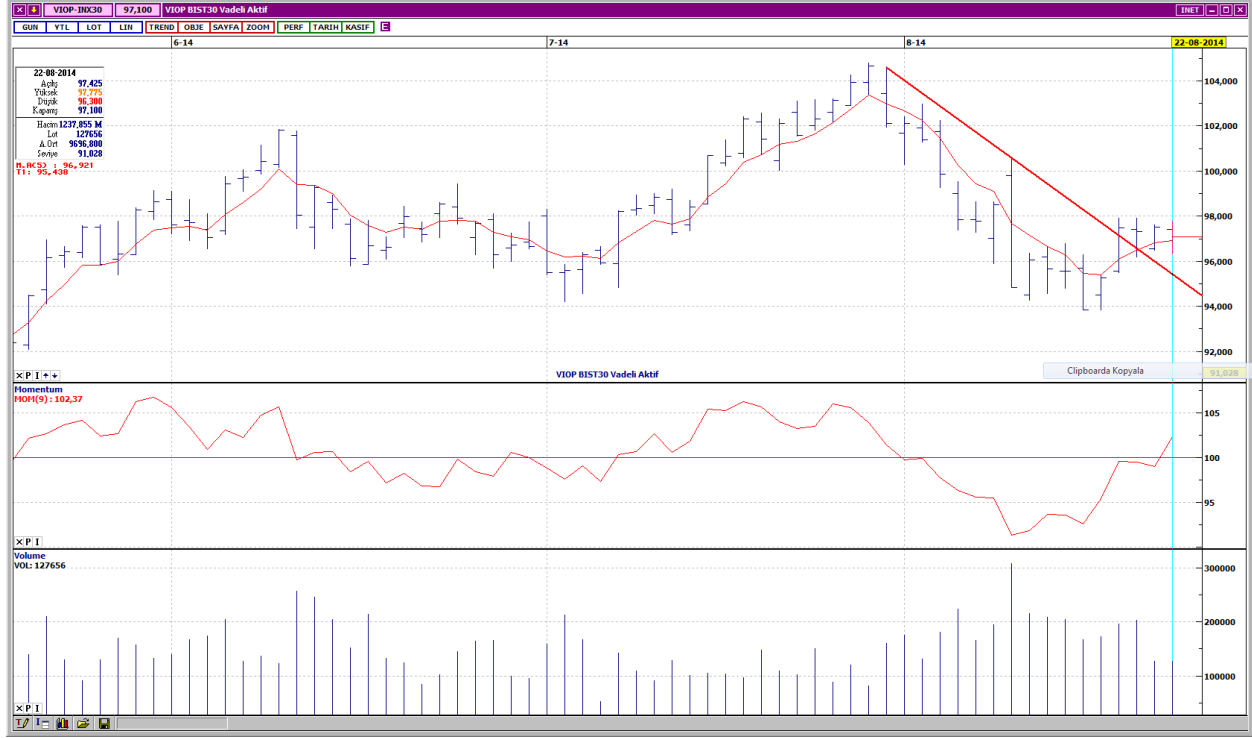
BIST-100



Gün içinde dalgalı bir seyir izleyen BIST -100, günü, 27 puan kayıpla, 78,929 seviyesinden tamamlamıştır. Endeks, açısı daha düşük uzun vadeli yükselen trend desteğinden yukarı yönde hareketlendikten sonra yatay hareket içine girmiştir. Kısa vadeli göstergeler karışık, orta vadeli göstergeler ise olumlu bir görünümde. İşlem hacmi oldukça düşük seviyelere gerilemiştir. Kısa ve orta vadeli ağırlıklı ortalamaları seviyesinde hareket eden BIST -100, uzun vadeli ağırlıklı ortalamalarının ise üzerindedir. Dirençler 79,400 ve 79,800 seviyelerindedir. Aşağı yönlü hareketlerde ilk destek 78,500- 78,300 aralığıdır. Sonraki destek 77,700'dedir.

| | | | |
|-----------|--------|--------|--------|
| DESTEKLER | 78,500 | 77,700 | 77,000 |
| DİRENÇLER | 79,400 | 79,800 | 80,500 |

VIOP- 30



Kısa vadeli alçalan trend üzerinde, yatay yönlü hareket devam etmektedir. Kısa vadeli göstergeler karışık, orta vadeli göstergeler ise olumlu bir görünümündedir. İşlem gören kontrat sayısı, düşük seviyelerdedir. Kısa vadeli ağırlıklı ortalamalar civarında değerlenmekte olup, uzun vadeli ağırlıklı ortalamalarının ise üzerindedir. İlk direnç 97,800- 98,000 aralığındadır. Sonraki direnç 98,700'dür. Aşağı yönlü hareketlerde 96,700- 96,400 aralığı ilk destektir. Bir sonraki destek ise 95,400'dür. Kapanış değeri 97,100'dür.

| | | | |
|-----------|--------|--------|--------|
| DESTEKLER | 96,400 | 95,400 | 94,500 |
| DİRENÇLER | 98,000 | 98,700 | 99,500 |

GARANTİ BANKASI



Kısa vadeli yükselen trend devam etmektedir. Kısa vadeli göstergeler karışık, orta vadeli göstergeler ise olumlu bir görünümde. İşlem hacmi, son günlerde azalış eğilimi göstermektedir. Kısa ve orta vadeli ağırlıklı ortalamaları civarında işlem gören GARAN, uzun vadeli ağırlıklı ortalamalarının ise üzerindedir. Dirençler 8,47 ve 8,56 seviyelerindedir. Yükselen trendin devam etmesi için 8,38 üzerinde kapanış yapması gereken hissenin ilk desteği 8,34'dür. Sonraki destek 8,28'dedir. Kapanış fiyatı 8,38'dir.

| | | | |
|-----------|------|------|------|
| DESTEKLER | 8,34 | 8,28 | 8,18 |
| DİRENÇLER | 8,47 | 8,56 | 8,67 |

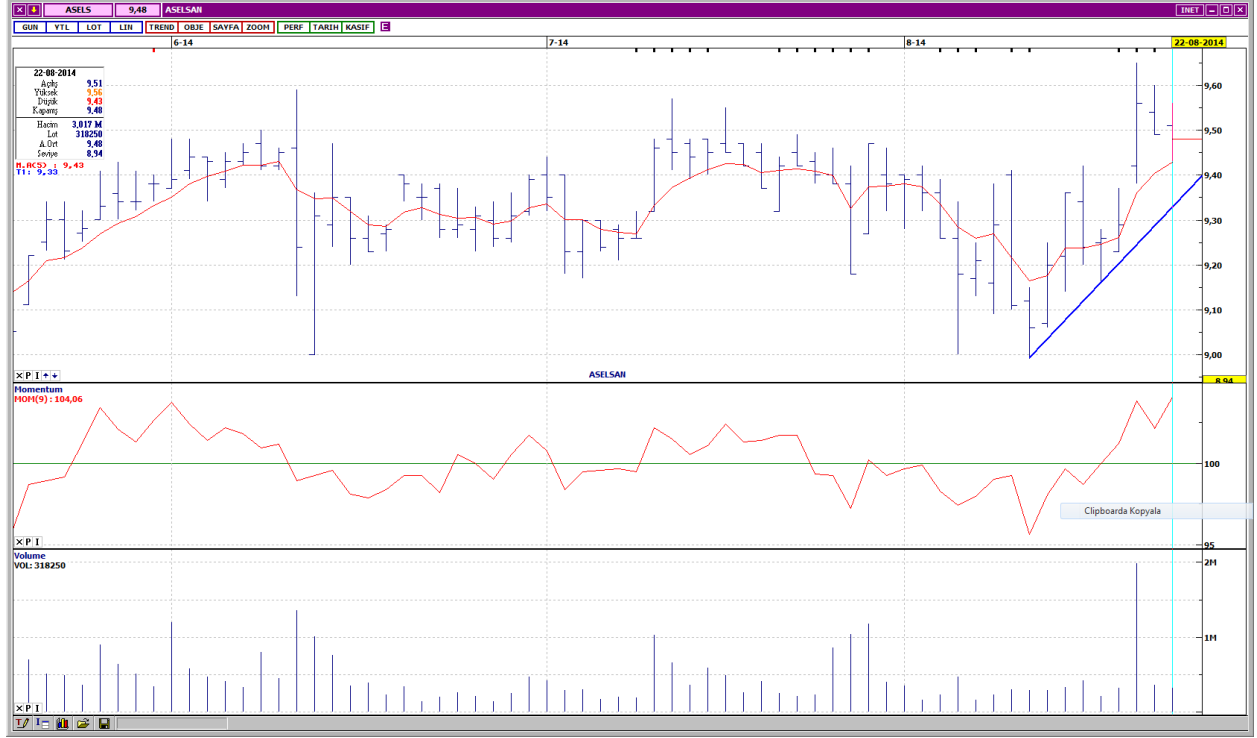
KOÇ HOLDİNG



Kısa vadeli alçalan trendin üzerinde kapatmıştır. Kısa vadeli göstergeler karışık, orta vadeli göstergeler ise olumlu bir görünümde. İşlem hacmi, ay başından itibaren azalış eğilimi göstermektedir. Kısa, orta ve uzun vadeli ağırlıklı ortalamalarının üzerinde işlem görmektedir. Kısa vadeli yatay seviyeden gelen dirençler 10,90 ve 11,05 seviyelerindedir. Aşağı yönlü hareketlerde kısa vadeli ağırlıklı ortalamaların kesiştiği 10,70 ilk destektir. Bir sonraki destek 10,55 seviyesindedir. Kapanış fiyatı 10,85'dir.

| | | | |
|-----------|-------|-------|-------|
| DESTEKLER | 10,70 | 10,55 | 10,35 |
| DİRENÇLER | 10,90 | 11,05 | 11,15 |

ASELSAN



Kısa vadeli yükselen trend ivme kazanmıştır. Kısa vadeli göstergeler aşırı alım bölgelerinden aşağı yönde dönerek olumsuz sinyaller verirken, orta vadeli göstergeler halen olumludur. İşlem hacmi, geçen hafta Çarşamba günü dikkat çekici bir artış göstermiş, sonrasında tekrar ortalama değerlerinin aşağısına düşmüştür. Bütün vadelerde ağırlıklı ortalamalarının üzerinde hareket etmektedir. İlk direnç 9,56, bir sonraki direnç ise 9,65'dir. Kısa vadeli yatay seviyeden gelen 9,45 desteği altında, yükselen trend desteği 9,37'dedir. Kapanış fiyatı 9,48'dir.

| | | | |
|-----------|------|------|------|
| DESTEKLER | 9,45 | 9,37 | 9,30 |
| DİRENÇLER | 9,56 | 9,65 | 9,73 |

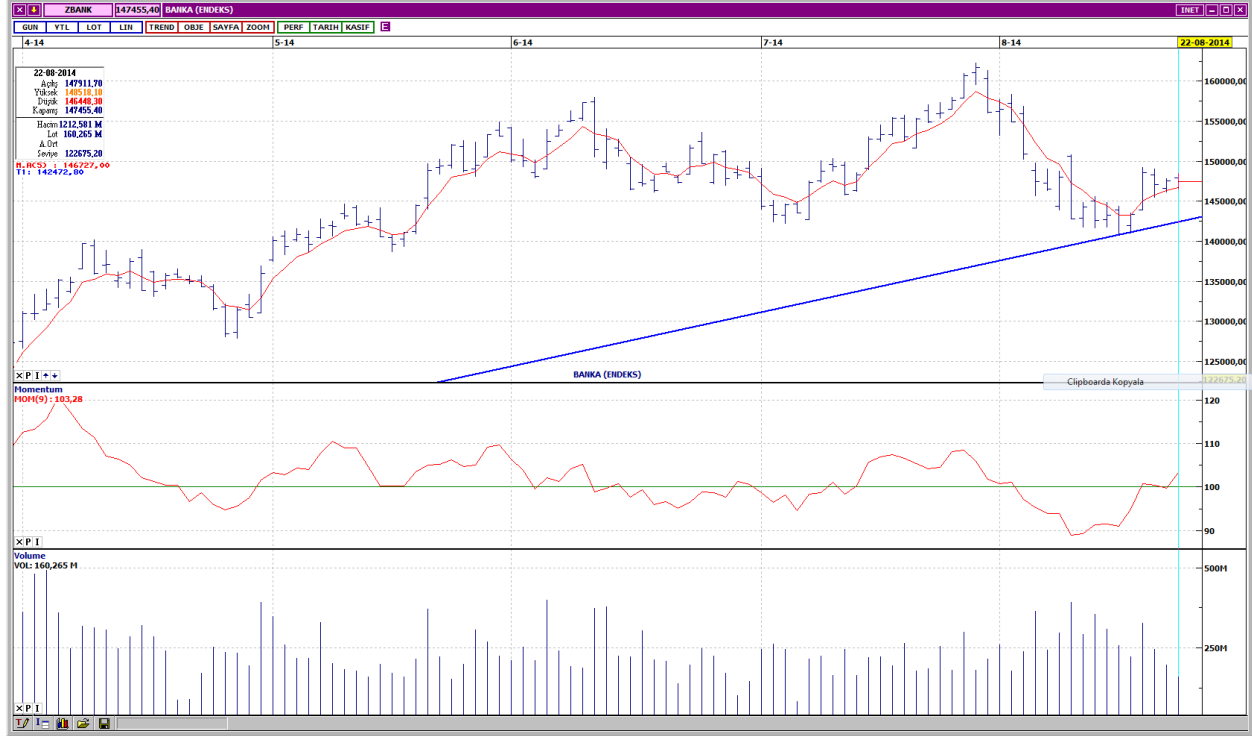
KRİSTAL KOLA



Uzun vadeli yükselen trend aşağı yönde kırılmıştır. Kısa ve orta vadeli göstergeler olumsuz bir görünümündedir. Trend kırılışı ve sonrasında dikkat çekici bir artış gösteren işlem hacmi, tedirgin edicidir. Kısa, orta ve uzun vadeli ağırlıklı ortalamalarının aşağısında işlem görmektedir. Uzun vadeli yatay seviyeden gelen destekler 1,17 ve 1,14'dedir. Yukarı yönlü tepki hareketlerinde ilk direnç 1,21, bir sonraki direnç ise 1,25'dir. Kapanış fiyatı 1,19'dur.

| | | | |
|-----------|------|------|------|
| DESTEKLER | 1,17 | 1,14 | 1,11 |
| DİRENÇLER | 1,21 | 1,25 | 1,28 |

BANKA ENDEKSİ



Orta vadeli yükselen trend desteğinden yukarı yönde hareketlenmiştir. Kısa vadeli göstergeler karışık, orta vadeli göstergeler olumlu bir görünümündedir. İşlem hacmi, düzenli olarak azalış eğilimi göstererek çok düşük seviyelere gerilemiştir. Kısa ve orta vadeli ağırlıklı ortalamaları seviyesinde hareket etmekte olup, uzun vadeli ağırlıklı ortalamalarının üzerindedir. İlk destek 146,000, bir sonraki destek ise 100 günlük ortalama seviyesi olan 145,000'dir. Yukarı yönlü hareketlerde dirençler 148,000 ve 149,700 seviyesindedir. Kapanış değeri 147,455'dir.

| | | | |
|-----------|---------|---------|---------|
| DESTEKLER | 146,000 | 145,000 | 143,000 |
| DİRENÇLER | 148,000 | 149,700 | 151,000 |

Yasal Çekinceler

Bu rapor HSBC Yatırım Menkul Değerler A.Ş.("HSBC") tarafından sadece Türkiye'de yerleşik müşterilerini bilgilendirmek amacıyla düzenlenmiştir ve hisse senedi piyasası ve bazı hisse senetleri hakkında analizler içermektedir.

HSBC Yatırım Menkul Değerler A.Ş. ("HSBC") satış bölümü, işbu raporda bahsedilen ürünlere ilişkin pazarlama faaliyetlerinde bulunabilir. Bu çerçevede, bu raporda yer alan konular tarafsız ya da bağımsız bir açıklama olarak değerlendirilmemelidir. Aynı zamanda bu doküman ilgili düzenleyici kurumların belirlediği kurallar çerçevesinde araştırma raporu olarak da düşünülmemelidir.

Burada yer alan yatırım bilgi, yorum ve tavsiyeleri yatırım danışmanlığı kapsamında değildir. Yatırım danışmanlığı hizmeti; aracı kurumlar, portföy yönetim şirketleri, mevduat kabul etmeyen bankalar ile müşteri arasında imzalanacak yatırım danışmanlığı sözleşmesi çerçevesinde sunulmaktadır. Burada yer alan yorum ve tavsiyeler, yorum ve tavsiyede bulunanların kişisel görüşlerine dayanmaktadır. Bu görüşler mali durumunuz ile risk ve getiri tercihlerinize uygun olmayabilir. Bu nedenle, sadece burada yer alan bilgilere dayanılarak yatırım kararı verilmesi beklentilerinize uygun sonuçlar doğurmayabilir.

Bu rapor ABD, İngiltere veya Japonya'da yayımlanamaz veya dağıtılamaz.

HSBC bu raporda yer alan menkul kıymetler, finansal enstrümanlar veya benzeri bir yatırım enstrümanının kendi adına ve hesabına ticari amaçla alım/satımını yapabilir; son 36 ay içerisinde bu enstrümanları satın almayı taahhüt etmiş olabilir; veya yöneticiler ile çalışanlarla birlikte alış ya da satış yönünde bir pozisyon almış bulunabilir. Bu raporda yer alan menkul kıymetler veya finansal enstrümanların tamamı veya bir kısmının alış/satışından doğan komisyon veya masraflar HSBC tarafından veya onun adına görevli şahıslar tarafından alınabilir.

HSBC bu raporu, güvenilir olduğunu düşündüğü fakat bağımsız olarak doğrulanmamış kaynaklardan alınan bilgilere dayandırmaktadır. İfade edilen fikirler ve tahminler istendiği anda bildirim yapılmaksızın değiştirilebilir. Sunulan göstergesel alım/satım bilgilerinin gerçekte HSBC'nin alım/satım yaptığı/yapabileceği alım/satım bilgileri olarak yorumlanmamalıdır. Sunulan tüm tablo ve grafikler halka açık kaynaklardan ya da kurumumuzca hazırlanmış tablolardan alınmıştır. Bu raporda yer alan rakamlar geçmiş performansla ya da modellenmiş geçmiş performansla ilişkili olabilir. Geçmiş performans gelecek performansın güvenilir bir göstergesi değildir.

Bu raporun tamamen veya kısmen çoğaltılması ya da içeriğinin HSBC'nin önceden izni olmaksızın ifşa edilmesi kesinlikle yasaktır. Bu rapor, dağıtımının hukuka ve ilgili mevzuata aykırı olan herhangi bir ülkedeki herhangi bir kişi veya kuruma dağıtılmak ya da bunlar tarafından kullanılmak amacıyla oluşturulmamıştır.

Bu rapordaki bilgiler gönderilen kişiye özeldir ve bu dokümanda atıfta bulunulan ürünler, yatırımlar ve işlemlerle ilgili bağımsız bir değerlendirmede bulunmak ya da araştırma yapmak tamamen kullanıcının sorumluluğunda olup, bu dokümandaki herhangi bir bilginin yatırım tavsiyesi teşkil ettiği düşünülmemelidir. HSBC size yasal, vergiyle ilgili ya da diğer uzman tavsiyeler sağlamaktan sorumlu değildir.

HSBC ya da herhangi bir HSBC görevlisi, yöneticisi, çalışanı ya da acentesi işbu raporun tamamen ya da kısmen kullanılmasından doğan herhangi bir kayıp ya da zararla ilgili yükümlülük kabul etmez.

Bu rapor veya ürünler hakkında daha detaylı bilgi almak isterseniz ilgili HSBC personeli ile görüşünüz."

Raporda yer alan grafik ve veriler, DirectFN'e ait EuroLine programından sağlanmaktadır.

HSBC YATIRIM MENKUL DEĞERLER A.Ş.(TR)

Sicil No : İstanbul Ticaret Sicil Müdürlüğü - 359071-306653
Ticaret Ünvanı : HSBC YATIRIM MENKUL DEĞERLER A.Ş.
Şirket Merkezi : Esentepe Mah. Büyükdere Cad. No:128 Şişli 34394 İst.
Sicile kayıtlı olduğu yer : Esentepe Mah. Büyükdere Cad. No:128 Şişli 34394 İst. - İstanbul Ticaret Sicil Md.
Web Adresi : www.hsbcyatirim.com.tr
İrtibat Bilgileri : tel : 0212 -376 46 00
fax: 0212-3362472

HSBC Yatırım

Sertaç Batur. Müdür Yardımcısı

sertacbatur@hsbc.com.tr

Telefon: 212 376 46 00 Faks: 212 376 49 13
<http://www.hsbc.com.tr/tr/yatirim/>
