

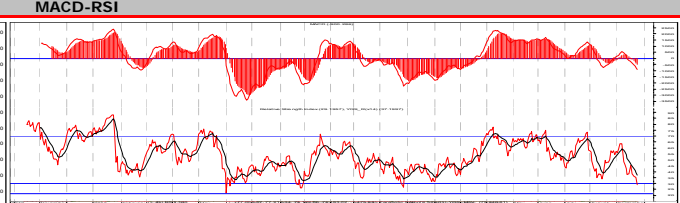
### BIST-100-

Güne hafif yükseliş denemesiyle 77.200 seviyesini test ederek başlayan endeks günün genelinde satıcıydı. Kapanış 75.193 seviyesinde gerçekleşti. Önemli destek olarak belirttiğimiz 76.750/500 bandının aşağı kırılmasıyla satışlar hızlanmış durumda. Bir süredir vurguladığımız olumsuz teknik görünüm oldukça belirgin. Kısa periyot için artık yakın direnç olarak 77.000 seviyesini belirtiyoruz. Yükseliş denemelerinde bu seviye aşılmadığı sürece satış baskısının devamı beklenebilir. Saatlik bazda ortalamalardaki eğilim aşağı ve oldukça belirgin. Günlük bazda da benzer bir görüntü hakim ve güç kaybı devam ediyor. 74.650-74.000 ilk önemli destek bölgesi. Altında yaşanacak sarkma bu defa 72.000-71.000 bandının gündeme gelmesini sağlayabilir.

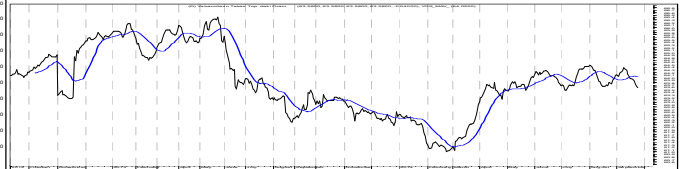


<b>BIST - 100</b>	<b>75,193</b>	<b>Pivot</b>	<b>75,843</b>		
Ortalamalar (Ağırlıklı)		<b>Destekler</b>	75,044	74,550	73,751
21 Günlük	<b>78,418</b>	<b>Dirençler</b>	76,642	77,135	77,934
100 Günlük	<b>79,367</b>	<b>Trend-Gün</b>	<b>80,038</b>		
200 Günlük	<b>76,194</b>	<b>Trend-Saat</b>	<b>76,823</b>		

### BIST - 100 - 60 DK.



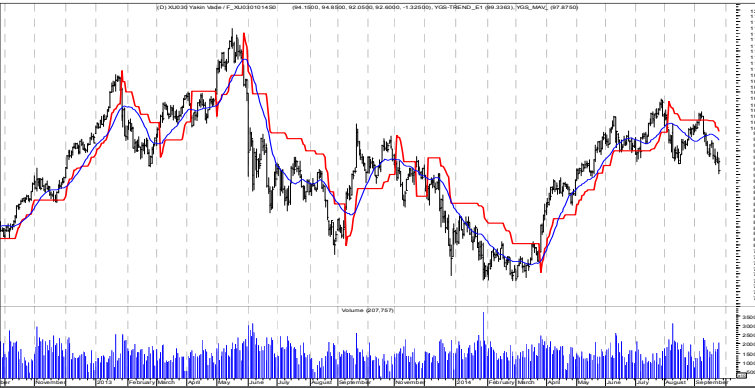
### BIST Yabancı Takası 25/9 değeri: %63.54



### Teknik Göstergelere Göre Hisse Görünüm

Para Girişi İlk 5 Kurum*	Para Çıkışı İlk 5 Kurum*	Teknik Göstergeleri Dip	Fiyat - Hacim Artışı	Yüksek Hacimliler (*)
TCELL 4,624,122	GARAN -33,765,700	ANHYT TKNSA SNGYO DOHOL	KOZAA	HZNRD İPEKE
PETKM 1,870,721	THYAO -13,475,340	CCOLA AKSA THYAO ALARK	İPEKE	HATEK KARSN
YKBNK 1,836,901	HALKB -9,081,094	SAFGY MRDN TUPRS TRKCM		BRISA GOODY
VAKBN 1,659,044	ISCTR -6,625,297	EKGYO ARCLK TRCAS TEBNK		KOZAA AEFES
KCHOL 1,583,346	TUPRS -5,439,160	FROTO AEFES ISGYO NIBAS		UYUM NUHCM
MACD Al Verenler	MACD Sat Verenler	200 HO. Yuk. Kes.	Güç Göstergeleri OLUMLU	Takip Listesinde bugün OLUMLU olan
SISE	SAFGY	NUHCM	UYUM ASYAB	
NUHCM	ALKA	AEFES	ROYAL İPEKE	
	ALCAR		LKMNH GOODY	
	ECZYT		DGKLB	
			AKGRT	

### VIOP Endeksi-30 -Günlük



<b>VIOP Endeksi-30 -</b>	<b>92.600</b>		
Ortalamalar (Ağırlıklı)		<b>Destekler</b>	92,097 91,436
21 Günlük	<b>96.614</b>	<b>Dirençler</b>	94,236 94,897
100 Günlük	<b>98.100</b>	<b>Trend-Gün</b>	<b>99.336</b>
200 Günlük	<b>93.971</b>	<b>Trend-Saat</b>	<b>94.666</b>

BIST Hisseleri Trend Takip Listesi - Destek ve Direnç Seviyeleri

Hisse	Son Değer	SAATLİK				GÜNLÜK				Pivot	Destek-1	Destek-2	Direnç-1	Direnç-2	
		Takip Seviyesi	TS'ye Uzaklık	TS'ye Göre Durum	Takip Seviyesi	TS'ye Uzaklık	TS'ye Göre Durum	Tarih	Değişim Değeri*						Getiri*
XU100	75,193	76,977	-2.32%	ZAYIF	79,341	-5.23%	ZAYIF	10/09	79808	-5.8%	75,843	75043.9	73751	76642	77934
XU030	92,016	94,328	-2.45%	ZAYIF	97380	-5.51%	ZAYIF	10/09	98038	-6.1%	92,868	91819.5	90124	93916	95612
XBANK	139054	142,560	-2.46%	ZAYIF	147955	-6.02%	ZAYIF	10/09	149471	-7.0%	140497	138673	135723	142321	145272
X30YVADE	92,600	94,676	-2.19%	ZAYIF	97.88	-5.39%	ZAYIF	11/09	98,540	-6.0%	93,167	92,097	90,37	94,24	95,97
AEFES	26.20	26.60	-1.49%	ZAYIF	27.67	-5.31%	ZAYIF	22/09	27.88	-6.0%	26.22	26.01	25.67	26.43	26.77
AKBNK	7.54	7.71	-2.19%	ZAYIF	8.01	-5.85%	ZAYIF	09/09	8.13	-7.3%	7.62	7.53	7.38	7.71	7.86
AKCNS	13.95	14.33	-2.67%	ZAYIF	13.59	2.68%	OLUMLU	15/09	13.10	6.5%	14.13	13.92	13.58	14.34	14.68
AKENR	1.08	1.10	-1.69%	ZAYIF	1.14	-5.10%	ZAYIF	09/09	1.16	-6.6%	1.09	1.07	1.05	1.10	1.13
AKFEN	4.87	4.97	-1.93%	ZAYIF	5.06	-3.83%	ZAYIF	12/09	5.07	-3.9%	4.93	4.83	4.68	5.02	5.18
AKGRT	2.90	2.84	2.08%	OLUMLU	2.83	2.39%	OLUMLU	23/09	2.83	2.5%	2.89	2.86	2.83	2.91	2.95
AKSA	6.66	6.88	-3.15%	ZAYIF	7.14	-6.67%	ZAYIF	16/09	7.20	-7.5%	6.75	6.62	6.43	6.87	7.07
AKSEN	2.54	2.61	-2.73%	ZAYIF	2.69	-5.68%	ZAYIF	12/09	2.70	-6.0%	2.57	2.54	2.47	2.61	2.67
ALARK	4.02	4.10	-2.04%	ZAYIF	4.39	-8.51%	ZAYIF	11/09	4.48	-10.2%	4.06	4.01	3.94	4.11	4.18
ARCLK	11.80	12.24	-3.58%	ZAYIF	12.79	-7.76%	ZAYIF	12/09	12.86	-8.3%	11.92	11.71	11.37	12.13	12.47
ASELS	9.36	9.57	-2.18%	ZAYIF	9.65	-2.97%	ZAYIF	11/09	9.61	-2.6%	9.45	9.34	9.17	9.55	9.73
							00/01								
AYGAZ	9.34	9.16	1.96%	OLUMLU	9.51	-1.75%	ZAYIF	10/09	9.62	-2.9%	9.29	9.17	8.98	9.41	9.60
BIMAS	47.60	48.20	-1.23%	ZAYIF	49.43	-3.69%	ZAYIF	05/09	50.39	-5.5%	47.90	47.56	47.00	48.24	48.80
CGOLA	47.45	48.76	-2.69%	ZAYIF	50.60	-6.23%	ZAYIF	05/09	51.47	-7.8%	47.88	47.23	46.18	48.53	49.58
CIMSA	14.95	14.91	0.29%	OLUMLU	15.27	-2.10%	ZAYIF	11/09	15.14	-1.2%	14.98	14.83	14.58	15.14	15.38
CLEBI	25.90	26.32	-1.59%	ZAYIF	26.48	-2.19%	ZAYIF	23/09	26.33	-1.6%	26.08	25.80	25.33	26.37	26.83
DOAS	8.65	9.06	-4.51%	ZAYIF	9.09	-4.79%	ZAYIF	23/09	9.05	-4.4%	8.79	8.61	8.34	8.96	9.24
DOHOL	0.69	0.72	-4.11%	ZAYIF	0.77	-10.68%	ZAYIF	13/06	0.81	-14.9%	0.69	0.68	0.66	0.70	0.72
							00/01								
ECILC	2.13	2.18	-2.49%	ZAYIF	2.15	-0.75%	ZAYIF	24/09	2.14	-0.6%	2.15	2.13	2.09	2.17	2.21
EKGYO	2.38	2.50	-4.91%	ZAYIF	2.66	-10.61%	ZAYIF	09/09	2.72	-12.4%	2.41	2.36	2.27	2.47	2.55
ENKAI	5.24	5.34	-1.95%	ZAYIF	5.40	-3.03%	ZAYIF	11/09	5.38	-2.6%	5.26	5.21	5.14	5.31	5.38
EREGL	4.24	4.36	-2.75%	ZAYIF	4.32	-1.82%	ZAYIF	24/09	4.32	-1.9%	4.31	4.23	4.11	4.38	4.51
FROTO	25.10	25.92	-3.15%	ZAYIF	27.21	-7.77%	ZAYIF	09/09	27.49	-8.7%	25.37	24.98	24.37	25.75	26.37
GARAN	8.02	8.26	-2.89%	ZAYIF	8.43	-4.90%	ZAYIF	10/09	8.47	-5.3%	8.12	8.00	7.80	8.24	8.44
GUBRF	3.80	3.95	-3.77%	ZAYIF	4.22	-10.02%	ZAYIF	20/08	4.61	-17.5%	3.86	3.78	3.67	3.93	4.05
HALKB	14.30	14.70	-2.72%	ZAYIF	15.49	-7.69%	ZAYIF	11/09	15.65	-8.7%	14.43	14.20	13.83	14.66	15.03
IPEKE	1.82	1.72	5.90%	OLUMLU	2.03	-10.43%	ZAYIF	14/07	2.68	-32.1%	1.78	1.72	1.62	1.84	1.94
ISCTR	5.19	5.33	-2.62%	ZAYIF	5.52	-5.97%	ZAYIF	10/09	5.58	-7.0%	5.24	5.17	5.04	5.32	5.44
ISGYO	1.28	1.30	-1.72%	ZAYIF	1.34	-4.68%	ZAYIF	10/09	1.36	-5.9%	1.29	1.27	1.25	1.30	1.33
KCHOL	10.40	10.65	-2.30%	ZAYIF	10.91	-4.65%	ZAYIF	11/09	10.91	-4.7%	10.52	10.38	10.17	10.65	10.87
KOZAA	1.84	1.72	7.04%	OLUMLU	2.05	-10.06%	ZAYIF	26/07	2.65	-30.7%	1.79	1.73	1.63	1.85	1.95
KOZAL	18.15	17.82	1.87%	OLUMLU	20.29	-10.54%	ZAYIF	08/09	21.72	-16.4%	18.20	17.88	17.35	18.52	19.05
KRDMD	2.10	2.21	-5.09%	ZAYIF	2.23	-5.65%	ZAYIF	17/09	2.13	-1.2%	2.11	2.08	2.03	2.14	2.19
MGROS	17.95	17.89	0.32%	OLUMLU	18.86	-4.81%	ZAYIF	09/09	19.26	-6.8%	17.98	17.79	17.48	18.17	18.48
OTKAR	54.00	55.18	-2.14%	ZAYIF	57.15	-5.51%	ZAYIF	11/09	57.26	-5.7%	54.53	53.92	52.93	55.14	56.13
PETKM	3.40	3.47	-2.05%	ZAYIF	3.50	-2.80%	ZAYIF	18/09	3.50	-2.8%	3.43	3.40	3.34	3.46	3.52
PGSUS	26.70	27.33	-2.32%	ZAYIF	27.81	-3.98%	ZAYIF	18/09	27.89	-4.3%	26.98	26.62	26.03	27.35	27.93
PRKME	3.89	3.92	-0.77%	ZAYIF	3.92	-0.68%	ZAYIF	24/09	3.92	-0.8%	3.90	3.88	3.85	3.92	3.95
SAHOL	9.41	9.70	-2.95%	ZAYIF	9.93	-5.23%	ZAYIF	12/09	9.94	-5.3%	9.50	9.40	9.23	9.60	9.77
SISE	2.96	2.95	0.24%	OLUMLU	2.96	0.13%	OLUMLU	11/09	2.94	0.6%	2.96	2.94	2.92	2.98	3.00
SNGYO	0.85	0.87	-2.57%	ZAYIF	0.88	-3.14%	ZAYIF	23/09	0.87	-2.2%	0.86	0.85	0.83	0.87	0.89
TAVHL	18.25	18.47	-1.21%	ZAYIF	18.12	0.71%	OLUMLU	15/09	17.78	2.6%	18.32	18.20	18.02	18.43	18.62
TCCELL	11.90	12.03	-1.05%	ZAYIF	12.51	-4.89%	ZAYIF	09/09	12.76	-6.8%	11.97	11.85	11.67	12.08	12.27
THYAO	6.40	6.60	-2.97%	ZAYIF	6.85	-6.50%	ZAYIF	12/09	6.80	-5.9%	6.46	6.38	6.23	6.55	6.69
TKFEN	5.14	5.28	-2.56%	ZAYIF	5.40	-4.76%	ZAYIF	11/09	5.36	-4.2%	5.17	5.09	4.96	5.25	5.38
TOASO	12.45	12.79	-2.66%	ZAYIF	13.06	-4.67%	ZAYIF	11/09	13.09	-4.9%	12.65	12.42	12.05	12.88	13.25
TRGYO	3.25	3.26	-0.40%	ZAYIF	3.39	-4.22%	ZAYIF	09/09	3.44	-5.6%	3.26	3.24	3.20	3.29	3.32
TRKCM	2.59	2.62	-1.31%	ZAYIF	2.65	-2.25%	ZAYIF	09/09	2.66	-2.6%	2.59	2.57	2.52	2.62	2.66
TTKOM	5.90	6.09	-3.14%	ZAYIF	6.24	-5.47%	ZAYIF	18/09	6.27	-5.9%	5.97	5.87	5.71	6.07	6.23
TTRAK	71.65	71.87	-0.31%	ZAYIF	73.16	-2.06%	ZAYIF	17/09	72.84	-1.6%	72.05	71.52	70.65	72.58	73.45
TUPRS	45.90	47.37	-3.11%	ZAYIF	49.85	-7.92%	ZAYIF	12/09	50.33	-8.8%	46.48	45.74	44.53	47.23	48.43
VAKBN	4.38	4.51	-2.96%	ZAYIF	4.82	-9.08%	ZAYIF	11/09	4.90	-10.6%	4.44	4.36	4.23	4.52	4.65
YAZIC	22.35	22.69	-1.50%	ZAYIF	20.79	7.49%	OLUMLU	01/09	19.69	13.5%	22.67	22.27	21.62	23.07	23.72
YKBNK	4.47	4.57	-2.18%	ZAYIF	4.75	-5.86%	ZAYIF	11/09	4.79	-6.6%	4.51	4.44	4.34	4.57	4.68

Tablonun Değerlendirilmesi: Yukarıdaki tablo hisselerin günlük ve saatlik bazdaki ortalamasına göre hesaplanan TAKIP SEVİYESİNE (TS) göre teknik durumlarını "OLUMLU" ve "ZAYIF" olarak ifade etmektedir. Takip seviyesi olarak verilen değerler hisseler için "OLUMLU" veya "ZAYIF" seyre geçiş seviyeleri olarak düşünülmektedir.

Günlük TS "OLUMLU" - Saatlik TS "OLUMLU" ifadesi ; Her iki TS üzerinde kalındığı sürece yükseliş yönü hareketin devamı beklentisini içermektedir.

Günlük TS "ZAYIF" - Saatlik TS "ZAYIF" ; Her iki TS altında kalındığı sürece düşüş yönü hareketin devamı beklentisini içermektedir.

Saatlik "OLUMLU" - Günlük "ZAYIF" ; (günlük TS saatlik TS'den daha yukarıda ise) saatlik TS üzerinde kalındığı sürece azalan risk ve olumluya yönelme olarak algılanabilir.

Tarih Kolonu: Günlük Takip Seviyesine göre "OLUMLU" veya "ZAYIF" görünümüne geçiş tarihini göstermektedir.

\*STS: Saatlik takip seviyesi \*GTS: Günlük takip seviyesi \*TS: Takip seviyesi

\*Değişim Değeri: Günlük Takip Seviyesine göre görünümün değiştiği (Olumsuzdan Olumsuzza ya da Olumsuzdan Olumluya) gündeki takip seviyesi değerini

\*Getiri: Son değer ve değişim değerine göre hesaplanan getiri/yıkayı ifade etmektedir.

Bu rapor, Ak Yatırım Menkul Değerler A.Ş. tarafından, güvenilir olduğuna inanılan kaynaklardan elde edilen bilgi ve veriler kullanılarak hazırlanmıştır. Raporunda yer alan ifadeler, hiçbir şekilde veya suretle alış veya satış teklifi olarak değerlendirilmemelidir. Ak Yatırım, bu bilgilerin doğru, eksiksiz ve değişmez olduğunu garanti etmemektedir. Bu sebeple, okuyucuların, bu raporlardan elde edilen bilgilere dayanarak hareket etmeden önce, bilgilerin doğruluğunu teyit ettirmeleri önerilir ve bu bilgilere dayanılarak aldıkları kararlarda sorumluluk kendilerine aittir. Bilgilerin eksikliği ve yanlışlığından Ak Yatırım hiçbir şekilde sorumlu tutulamaz. Ayrıca, Ak Yatırım'ın ve Akbank'ın tüm çalışanları ve danışmanlarının, herhangi bir şekilde bilgilere dayanarak ortaya çıkabilecek, doğrudan veya dolaylı zararlarla ilgili herhangi bir sorumluluğu yoktur. Burada yer alan bilgiler, bir yatırım tavsiyesi, yatırım aracının alma-satım önerisi ya da getiri vaadi değildir ve Yatırım Danışmanlığı kapsamında yer almamaktadır. Yatırım Danışmanlığı hizmeti; aracı kurumlar, portföy yönetim şirketleri, mevduat kabul etmeyen bankalar ile müşterileri arasında imzalanacak Yatırım Danışmanlığı sözleşmesi çerçevesinde sunulmaktadır. Bunlara ilaveten, Ak Yatırım, raporların internet üzerinden e-mail yoluyla alınması durumunda virüs, hatalı gönderim veya diğer herhangi bir teknik sebepten dolayı alıcının donanımına veya yazılımına gelebilecek herhangi bir zarardan dolayı sorumlu tutulamaz.