

TEKNİK ANALİZ BÜLTENİ

Bu Doküman HSBC Yatırım Menkul Değerler A.Ş. Araştırma Bölümü tarafından değil, HSBC Türkiye satış ekibi tarafından hazırlanmıştır. Bu dokümandaki tüm tavsiyeler hazırlayanın şahsi fikirlerine dayanmakta olup, araştırma bölümü de dahil olmak üzere HSBC Türkiye'nin diğer bölümleri tarafından ifade edilen görüşlerden farklı olabilir.

PIYASA ÖZET VERİLERİ	25 Ağu 2014	22 Ağu 2014	DEĞİŞİM %
BIST-100 Kapanış Değeri	79.262	78.929	0,42
BIST-100 Günlük İşlem Hacmi-(TL)	1.717.949.993	2.337.961.009	-26,52
100 Günlük Ortalama İşlem Hacmi (TL) BIST-100	3.101.684.538	3.124.368.970	-44,61
Piyasa Değeri - TÜM (\$m)	260.639	259.648	0,38
Halka Açık Piyasa Değeri - TÜM (\$m)	76.261	75.946	0,41
Yabancı Oranı (%)	63,76	63,79	-0,05

	BIST 50 SENETLERİNDEN İŞLEM HACMİ EN ÇOK ARTANLAR							
	100 Günlük Ortalama	Hacim TL			Fiyat			
		25.Ağu	22.Ağu	Değişim	25.Ağu	22.Ağu	Değişim	AO (22)
DOHOL	6.457.220	9.814.492	453.511	2064%	0,78	0,79	-1,27%	0,80
PETKM	39.480.200	70.063.730	26.565.740	164%	3,49	3,4	2,65%	3,36
IHLAS	5.740.160	14.754.150	6.476.486	128%	0,32	0,32	0,00%	0,33
KOZAA	8.981.430	2.680.750	1.319.145	103%	2,31	2,35	-1,70%	2,43
THYAO	209.240.640	140.818.100	95.317.620	48%	6,94	6,8	2,06%	6,49

		Destek-1	Destek-2	Direnç-1	Direnç-2
TRYUS	USD/TL	2,1700	2,1650	2,1880	2,2000
EURUS	Euro/Dolar	1,3135	1,3100	1,3260	1,3300
GLD	Altın Ons	1.270	1.257	1.295	1.310

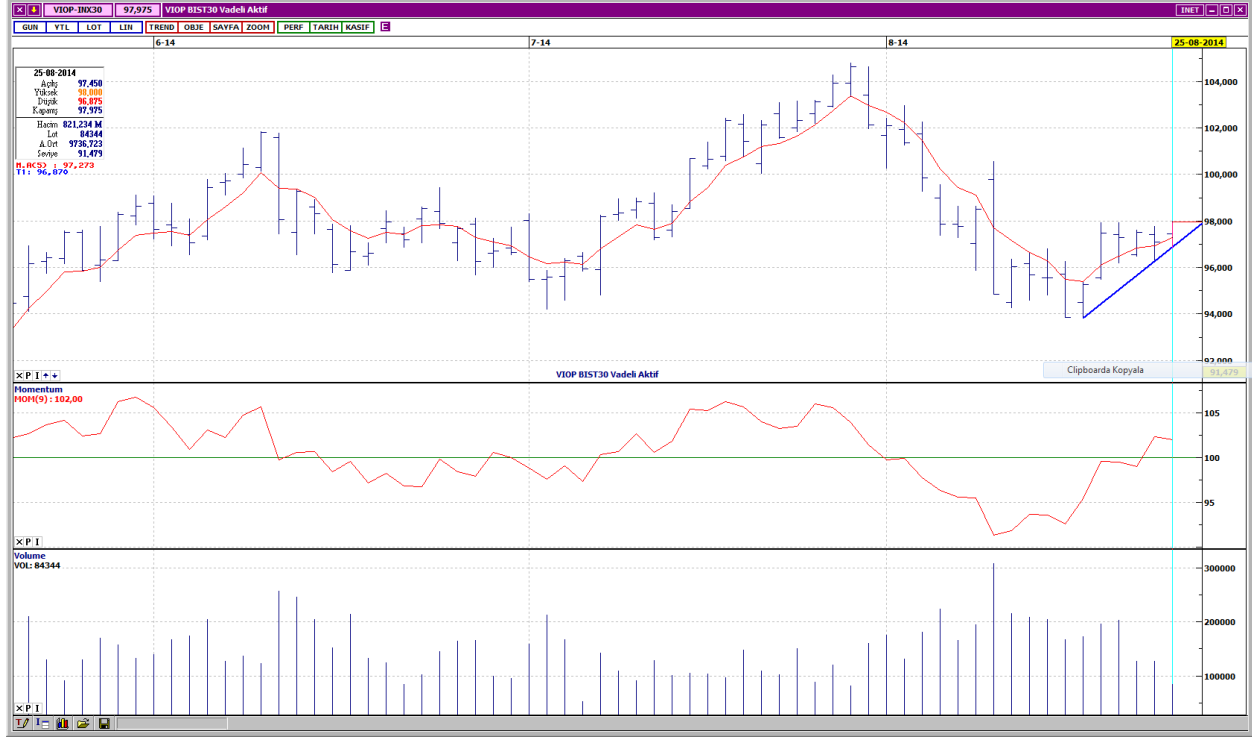
BIST-100



Gün boyu dar bir aralıkta hareket eden BIST- 100, günü, 332 puan yukarıdan, 79,262 seviyesinden kapatmıştır. Endeks yatay hareketine devam etmektedir. Kısa vadeli göstergeler genellikle olumlu, orta vadeli göstergeler ise karışık bir görünümündedir. İşlem hacmi, azalış eğilimine devam ederek oldukça düşük seviyelere gerilemiştir. Kısa ve orta vadeli ağırlıklı ortalamaları birbirlerine yakın bir konumda bulunan BIST- 100, bu ortalamaları civarında hareket ederken, uzun vadeli ağırlıklı ortalamalarının ise üzerindedir. 79,400 direncine yakın bir seviyeden kapatan endeksin dirençleri 79,800- 80,000 aralığı ve 80,500'dedir. Aşağı yönlü hareketlerde ilk destek seviyesi olan 78,900 yakından takip edilmelidir. Sonraki destek 78,500'dür.

DESTEKLER	78,900	78,500	77,700
DİRENÇLER	79,800	80,500	80,90

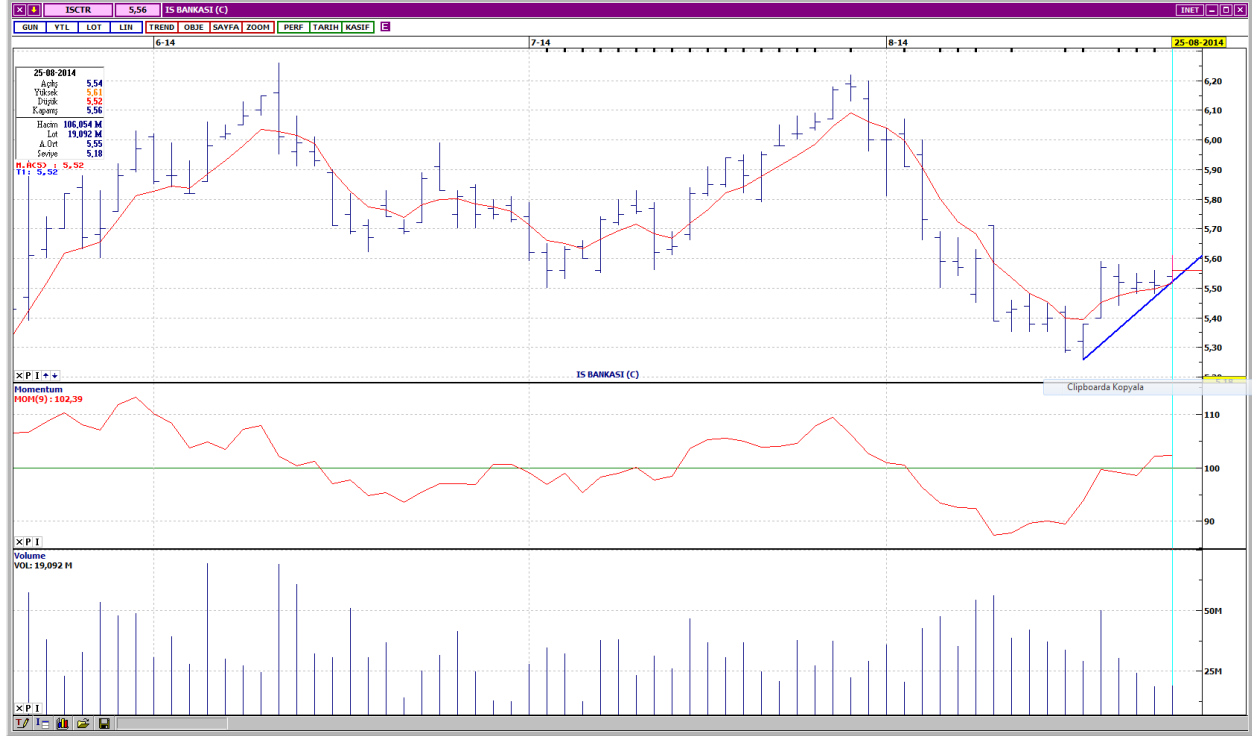
VIOP- 30



Kısa vadeli yükselen trend hareketi içindedir. Kısa vadeli göstergeler genellikle olumlu, orta vadeli göstergeler ise karışık bir görünümündedir. İşlem gören kontrat sayısı, çok düşük seviyelere çekilmiştir. Kısa ve orta vadeli ağırlıklı ortalamalar bölgesinde, uzun vadeli ağırlıklı ortalamaların ise üzerinde değerlendirilmektedir. 97,800- 98,000 direnç bölgesinde kapanış yapmıştır. Bu bölgenin üzerinde dirençler 98,700 ve 99,500 seviyelerindedir. Yükselen trend desteği 97,475, sonraki destek ise 97,000- 96,800 aralığındadır. Kapanış değeri 97,975'dir.

DESTEKLER	97,475	97,000	96,400
DİRENÇLER	98,700	99,500	100,000

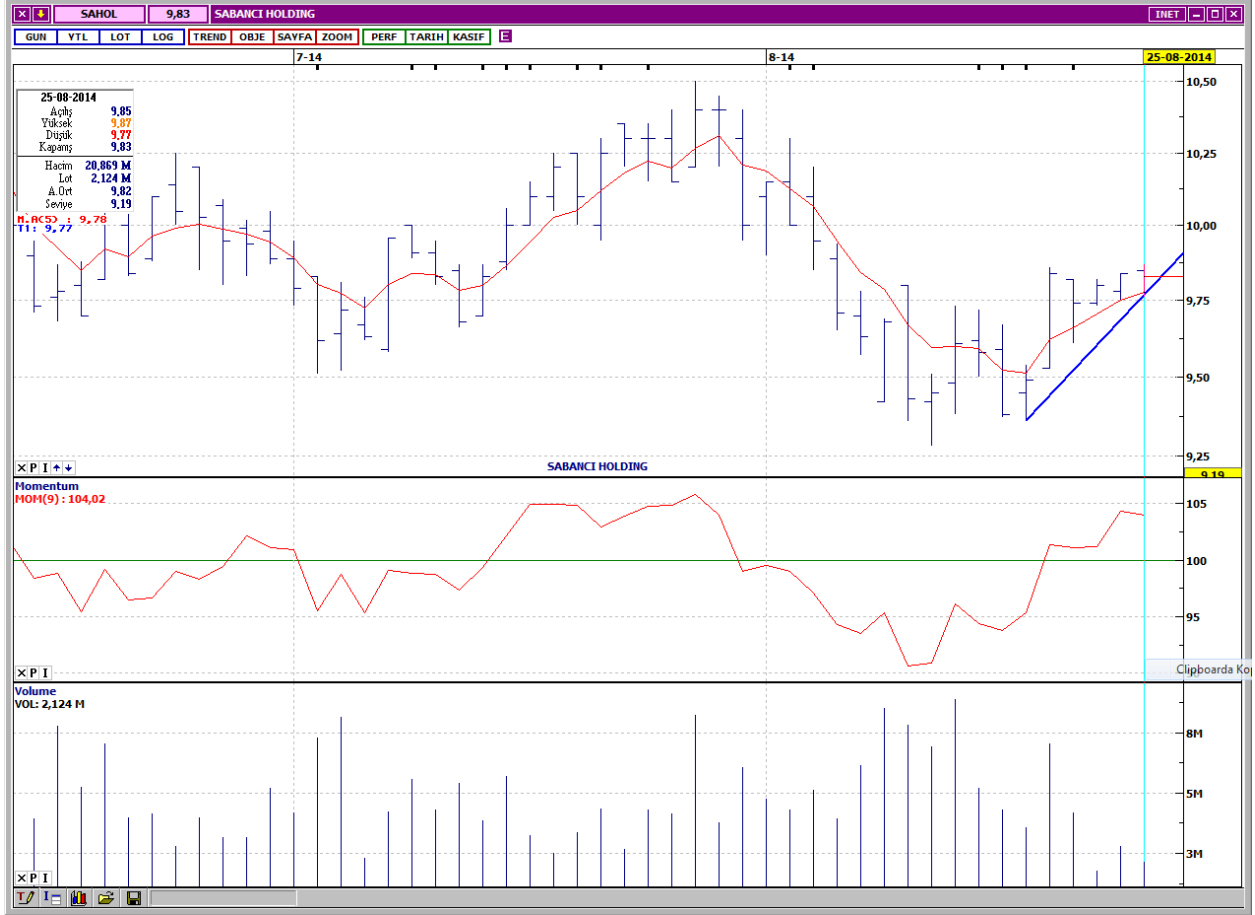
İŞ BANKASI C



Kısa vadeli yükselen trend oluşumu içindedir. Kısa ve orta vadeli göstergeler olumlu bir görünümündedir. İşlem hacmi, düzenli olarak azalarak oldukça düşük seviyelere gerilemiştir. Kısa ve orta vadeli ağırlıklı ortalamaları civarında işlem gören ISCTR, uzun vadeli ağırlıklı ortalamalarının ise üzerindedir. İlk direnç 5,63, bir sonraki direnç ise 5,71'dedir. Yükselen trendin devam etmesi için 5,58 üzerinde kapanış yapması gereken hissenin, ilk desteği 100 günlük ortalama seviyesi olan 5,52'dir. Sonraki destek 5,44'dedir. Kapanış fiyatı 5,56'dır.

DESTEKLER	5,52	5,44	5,35
DİRENÇLER	5,63	5,71	5,81

SABANCI HOLDİNG



Kısa vadeli yükselen trend oluşumu içindedir. Kısa ve orta vadeli göstergeler karışık bir görünümündedir. İşlem hacmi çok düşük seviyelerde gerçekleşmektedir. Kısa, orta ve uzun vadeli ağırlıklı ortalamalarının üzerinde hareket etmektedir. Kısa vadeli yatay seviyeden gelen 9,87 direnci üzerinde, oldukça önemli bir direnç olan 10,00 bulunmaktadır. Aşağı yönlü hareketlerde, 22 ve 50 günlük ağırlıklı ortalamaların bulunduğu 9,78 ilk destektir. Sonraki destek 9,69'dadır. Kapanış fiyatı 9,83'dür.

DESTEKLER	9,78	9,69	9,60
DİRENÇLER	9,87	10,00	10,15

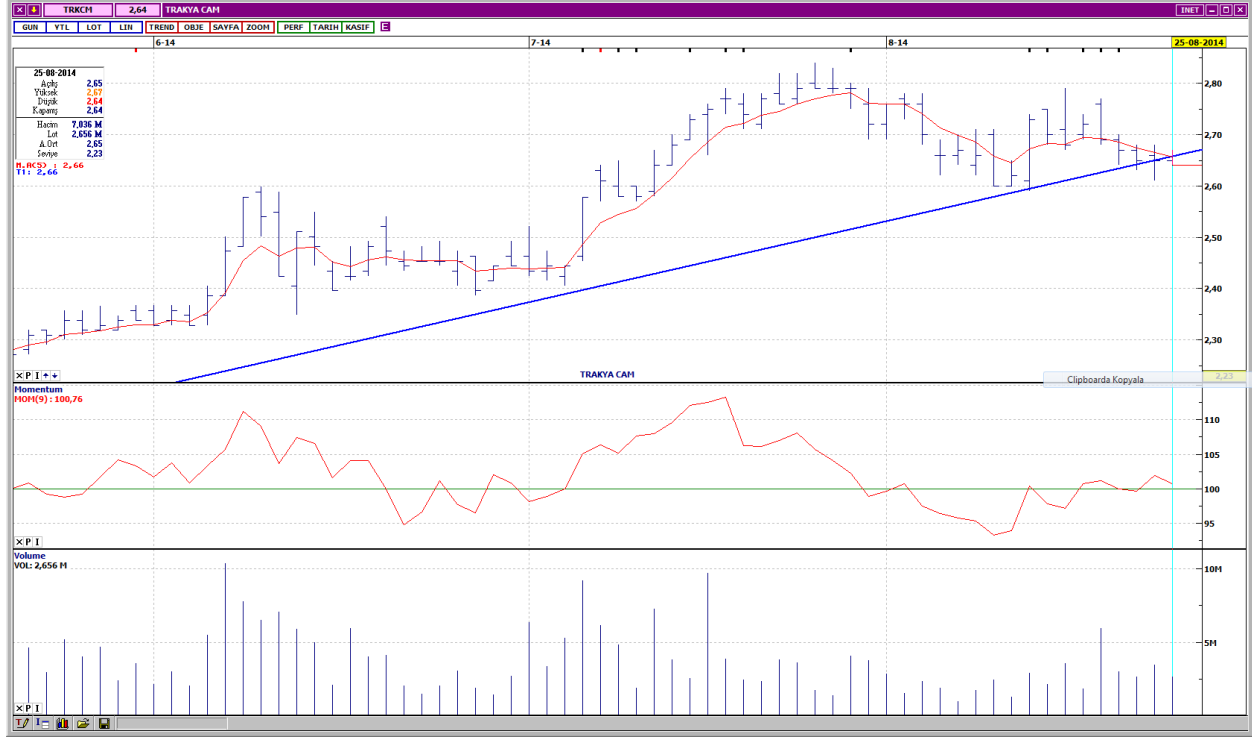
PETKİM



Kısa vadeli yükselen trend devam etmektedir. Kısa ve orta vadeli göstergeler olumlu bir görünümündedir. Yukarı yönlü hareketlerde artan işlem hacmi dikkat çekicidir. Bütün vadelerde ağırlıklı ortalamalarının üzerinde işlem görmektedir. Kısa vadeli yatay seviyeden gelen dirençler 3,53 ve 3,59'dadır. Olası geri çekilmelerde yükselen trend desteği 3,46, bir sonraki destek ise 3,41'dir. Kapanış fiyatı 3,49'dur.

DESTEKLER	3,46	3,41	3,36
DİRENÇLER	3,53	3,59	3,64

TRAKYA CAM



Orta vadeli yükselen trend desteği altında kapatmıştır. Kısa vadeli göstergeler karışık, orta vadeli göstergeler ise olumsuz bir görünümde. Ortalama değerlerinde seyreden işlem hacmi, azalarak düşük seviyelere gerilemiştir. Kısa vadeli ağırlıklı ortalamalarını aşağı yönde kesen TRKCM, orta ve uzun vadeli ağırlıklı ortalamalarının ise üzerindedir. Destekler 2,64 ve 2,60 seviyelerindedir. Yukarı yönlü hareketlerde ilk direnç 2,67, sonraki direnç 2,71'dir. Kapanış fiyatı 2,64'dür.

DESTEKLER	2,64	2,60	2,57
DİRENÇLER	2,67	2,71	2,74

AKÇANSA



Orta vadeli yükselen trend desteğinden yukarı yönde hareketlenmiştir. Kısa vadeli göstergeler olumlu, orta vadeli göstergeler ise karışık bir görünümündedir. İşlem hacmi, son işlem günü dikkat çekici bir artış göstermiştir. Kısa ve orta vadeli ağırlıklı ortalamalarının aşağısında işlem gören AKCNS, uzun vadeli ağırlıklı ortalamalarının ise yukarisindedir. Dirençler 12,95 ve 13,10 seviyelerindedir. Trend desteğine doğru gerçekleşecek geri çekilmelerde ilk destek 12,70, bir sonraki destek ise 100 günlük ortalama seviyesi olan 12,60'dır. Kapanış fiyatı 12,80'dir.

DESTEKLER	12,70	12,60	12,40
DİRENÇLER	12,95	13,10	13,25

Yasal Çekinceler

Bu rapor HSBC Yatırım Menkul Değerler A.Ş. ("HSBC") tarafından sadece Türkiye'de yerleşik müşterilerini bilgilendirmek amacıyla düzenlenmiştir ve hisse senedi piyasası ve bazı hisse senetleri hakkında analizler içermektedir.

HSBC Yatırım Menkul Değerler A.Ş. ("HSBC") satış bölümü, işbu raporda bahsedilen ürünlere ilişkin pazarlama faaliyetlerinde bulunabilir. Bu çerçevede, bu raporda yer alan konular tarafsız ya da bağımsız bir açıklama olarak değerlendirilmemelidir. Aynı zamanda bu doküman ilgili düzenleyici kurumların belirlediği kurallar çerçevesinde araştırma raporu olarak da düşünülmemelidir.

Burada yer alan yatırım bilgi, yorum ve tavsiyeleri yatırım danışmanlığı kapsamında değildir. Yatırım danışmanlığı hizmeti; aracı kurumlar, portföy yönetim şirketleri, mevduat kabul etmeyen bankalar ile müşteri arasında imzalanacak yatırım danışmanlığı sözleşmesi çerçevesinde sunulmaktadır. Burada yer alan yorum ve tavsiyeler, yorum ve tavsiyede bulunanların kişisel görüşlerine dayanmaktadır. Bu görüşler mali durumunuz ile risk ve getiri tercihlerinize uygun olmayabilir. Bu nedenle, sadece burada yer alan bilgilere dayanılarak yatırım kararı verilmesi beklentilerinize uygun sonuçlar doğurmayabilir.

Bu rapor ABD, İngiltere veya Japonya'da yayımlanamaz veya dağıtılamaz.

HSBC bu raporda yer alan menkul kıymetler, finansal enstrümanlar veya benzeri bir yatırım enstrümanının kendi adına ve hesabına ticari amaçla alım/satımını yapabilir; son 36 ay içerisinde bu enstrümanları satın almayı taahhüt etmiş olabilir; veya yöneticiler ile çalışanlarla birlikte alış ya da satış yönünde bir pozisyon almış bulunabilir. Bu raporda yer alan menkul kıymetler veya finansal enstrümanların tamamı veya bir kısmının alış/satışından doğan komisyon veya masraflar HSBC tarafından veya onun adına görevli şahıslar tarafından alınabilir.

HSBC bu raporu, güvenilir olduğunu düşündüğü fakat bağımsız olarak doğrulanmamış kaynaklardan alınan bilgilere dayandırmaktadır. İfade edilen fikirler ve tahminler istendiği anda bildirim yapılmaksızın değiştirilebilir. Sunulan göstergesel alım/satım bilgilerinin gerçekte HSBC'nin alım/satım yaptığı/yapabileceği alım/satım bilgileri olarak yorumlanmamalıdır. Sunulan tüm tablo ve grafikler halka açık kaynaklardan ya da kurumumuzca hazırlanmış tablolardan alınmıştır. Bu raporda yer alan rakamlar geçmiş performansla ya da modellenmiş geçmiş performansla ilişkili olabilir. Geçmiş performans gelecek performansın güvenilir bir göstergesi değildir.

Bu raporun tamamen veya kısmen çoğaltılması ya da içeriğinin HSBC'nin önceden izni olmaksızın ifşa edilmesi kesinlikle yasaktır. Bu rapor, dağıtımının hukuka ve ilgili mevzuata aykırı olan herhangi bir ülkedeki herhangi bir kişi veya kuruma dağıtılmak ya da bunlar tarafından kullanılmak amacıyla oluşturulmamıştır.

Bu rapordaki bilgiler gönderilen kişiye özeldir ve bu dokümanda atıfta bulunan ürünler, yatırımlar ve işlemlerle ilgili bağımsız bir değerlendirmede bulunmak ya da araştırma yapmak tamamen kullanıcının sorumluluğunda olup, bu dokümandaki herhangi bir bilginin yatırım tavsiyesi teşkil ettiği düşünülmemelidir. HSBC size yasal, vergiyle ilgili ya da diğer uzman tavsiyeler sağlamaktan sorumlu değildir.

HSBC ya da herhangi bir HSBC görevlisi, yöneticisi, çalışanı ya da acentesi işbu raporun tamamen ya da kısmen kullanılmasından doğan herhangi bir kayıp ya da zararlar ilgili yükümlülük kabul etmez.

Bu rapor veya ürünler hakkında daha detaylı bilgi almak isterseniz ilgili HSBC personeli ile görüşünüz."

Raporda yer alan grafik ve veriler, DirectFN'e ait EuroLine programından sağlanmaktadır.

HSBC YATIRIM MENKUL DEĞERLER A.Ş.(TR)

Sicil No : İstanbul Ticaret Sicil Müdürlüğü - 359071-306653
Ticaret Ünvanı : HSBC YATIRIM MENKUL DEĞERLER A.Ş.
Şirket Merkezi : Esentepe Mah. Büyükdere Cad. No:128 Şişli 34394 İst.
Sicile kayıtlı olduğu yer : Esentepe Mah. Büyükdere Cad. No:128 Şişli 34394 İst. - İstanbul Ticaret Sicil Md.
Web Adresi : www.hsbcyatirim.com.tr
İrtibat Bilgileri : tel : 0212 -376 46 00
fax: 0212-3362472

HSBC Yatırım

Sertaç Batur. Müdür Yardımcısı

sertacatur@hsbc.com.tr

Telefon: 212 376 46 00 Faks: 212 376 49 13
<http://www.hsbc.com.tr/tr/yatirim/>
