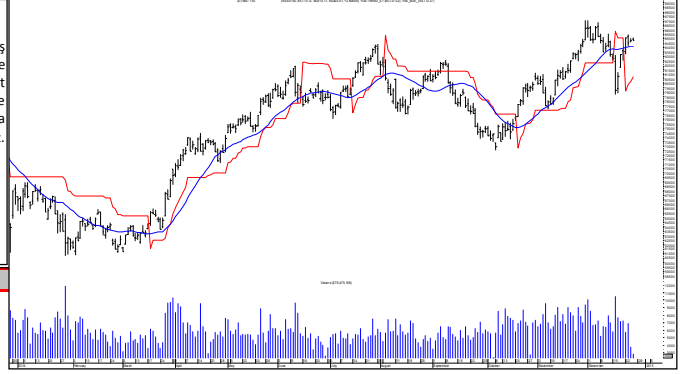


BIST-100-

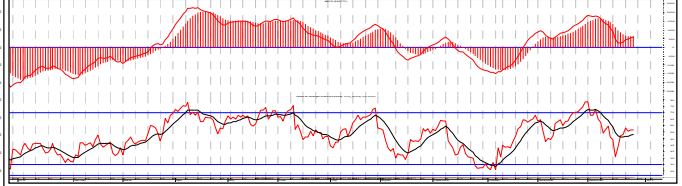
84.500 seviyesi üzerindeki hareketini devam ettiren endeks dün düşük hacimle dar bantta seyr izledi. Kapanış 84.825 seviyesinde gerçekleşti. Hacimsiz seyrle 85.000 seviyesi civarında hareket devam ediyor. Endeksin yönüne dair belirsizlik yok. Kısa periyot için teknik göstergelerdeki sıkışma belirgin. Ortalamalarda ise yatay hareket mevcut. Saatlik bazda 84.250/600 bandını destek olarak belirtmeye devam ediyoruz. Bu seviye korunduğu sürece olumlu teknik görünüm belirtmeye devam ediyor olacağız. Günlük bazda ise 85.000/500 direnç bölgesi olmaya devam ediyor. Bu seviye üzerindeki kapanışla ancak yükseliş hareketinin tekrar teyit edilebileceğini düşünüyoruz. 84.600-83.800/500-82.700 destek, 85.200-85.650-85.800 direnç.



BIST - 100	84,825	Pivot	84,918			
Ortalamalar (Ağırlıklı)		Destekler	84,803	84,732	84,617	
21 Günlük	83,816	Dirençler	85,033	85,104	85,219	
100 Günlük	80,777	Trend-Gün	80,722			
200 Günlük	79,615	Trend-Saat	84,312			

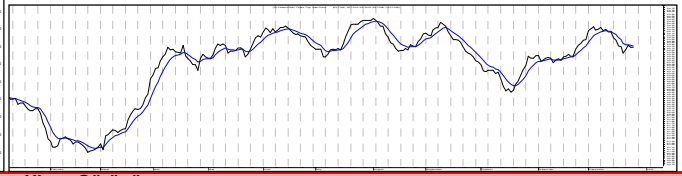
BIST - 100 - 60 DK.

MACD-RSI



BIST Yabancı Takası

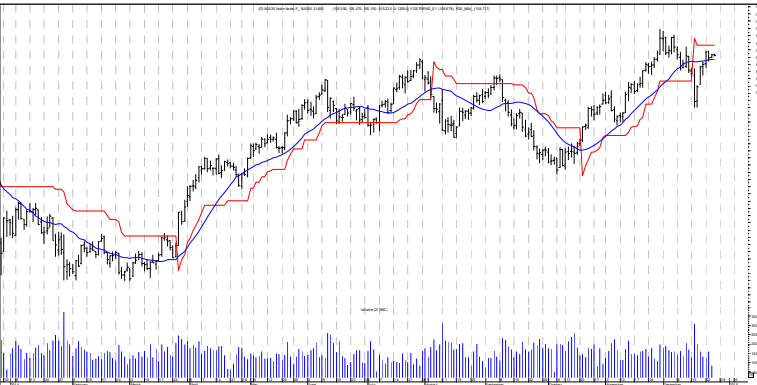
26/12 değeri: %63.75



Teknik Göstergelere Göre Hisse Görünüm

Para Girişi İlk 5 Kurum*	Para Çıkışı İlk 5 Kurum*	Teknik Göstergeleri Dip	Fiyat - Hacim Artışı	Yüksek Hacimliler (*)
ASELS 2,496,827	EKGYO -3,175,147	GSDDE HEKTS	VKFYO LKMNH	OLMIP ISGYO ZOREN
HALKB 2,167,781	GARAN -2,317,839	ALKA SAFGY	VAKKO AVIVA	CARFA LKMNH KARSN
KRDMD 1,626,491	TKFEN -1,406,153	IHLAS ADESE	GLRYH BOYNR	DENİZ BOYNR
ISCTR 1,360,247	TUPRS -909,135	AYEN ALKIM	ISGYO	KERVİT AYEN
AKBNK 970,397	ISGYO -695,212	ISMEN AKGRT	CARFA	OZBAL NETAS
MACD Al Verenler	MACD Sat Verenler	200 HO. Yuk. Kes.	Güç Göstergeleri OLUMLU	Takip Listesinde bugün OLUMLU olan
AKBNK DEVA NETAS	ADESE	RAYSG	ZOREN KARSN	AKFEN
ALCAR DITAS OZKGY	ALKA	PINSU	VERUS ISGYO	AYGAZ
AGYO GARAN TOASO	ALKIM	MRGYO	SANKO SISE	
AVIVA ISYAT VERUS		KLGYO	GLRYH NETAS	
CARFA GLRYH VESTL			CARFA	

VIOP Endeks-30 -Günlük



VIOP Endeks-30 -	105.325		
Ortalamalar (Ağırlıklı)		Destekler	105.193 105.116
21 Günlük	104.202	Dirençler	105.441 105.518
100 Günlük	100.042	Trend-Gün	106.678
200 Günlük	98.490	Trend-Saat	104.654

BIST Hisseleri Trend Takip Listesi - Destek ve Direnç Seviyeleri

Hisse	Son Değer	SAATLİK			GÜNLÜK						Pivot	Destek-1	Destek-2	Direnç-1	Direnç-2
		Takip Seviyesi	TS'ye Uzaklık	TS'ye Göre Durum	Takip Seviyesi	TS'ye Uzaklık	TS'ye Göre Durum	Tarih	Değişim Değeri*	Getiri*					
XU100	84,825	84,806	0.02%	OLUMLU	84,172	0.77%	OLUMLU	22/12	83936	1.1%	84,918	84803	84617	85033	85219
XU030	104,897	104,917	-0.03%	ZAYIF	104070	0.79%	OLUMLU	22/12	103736	1.1%	104,989	104838	104595	105140	105383
XBANK	156770	156,886	-0.04%	ZAYIF	156319	0.29%	OLUMLU	22/12	156086	0.4%	156987	156637	156072	157336	157901
X30YVADE	105,325	105,251	0.09%	OLUMLU	104.72	0.58%	OLUMLU	22/12	104.49	0.8%	105.317	105.193	104.99	105.44	105.64
AEFES	22.65	22.90	-0.86%	ZAYIF	23.77	-4.70%	ZAYIF	09/12	25.05	-9.6%	22.73	22.64	22.48	22.83	22.98
AKBNK	8.63	8.69	-0.70%	ZAYIF	8.56	0.76%	OLUMLU	22/12	8.52	1.2%	8.64	8.62	8.58	8.67	8.70
AKCNS	15.20	15.35	0.03%	OLUMLU	14.88	2.16%	OLUMLU	20/11	14.06	8.1%	15.23	15.12	14.93	15.35	15.53
AKENR	1.32	1.30	1.69%	OLUMLU	1.32	0.00%	ZAYIF	02/12	1.33	-0.6%	1.33	1.32	1.31	1.33	1.35
AKFEN	4.68	4.61	0.51%	OLUMLU	4.63	1.03%	OLUMLU	25/12	4.64	0.9%	4.69	4.64	4.55	4.75	4.83
AKGRT	2.54	2.51	-0.12%	ZAYIF	2.60	-2.18%	ZAYIF	31/10	2.73	-6.9%	2.54	2.53	2.51	2.55	2.57
AKSA	7.48	7.39	1.51%	OLUMLU	7.51	-0.42%	ZAYIF	16/12	7.45	0.5%	7.47	7.45	7.41	7.50	7.53
AKSEN	2.96	2.97	0.30%	OLUMLU	2.98	-0.62%	ZAYIF	10/12	3.02	-1.8%	2.98	2.95	2.89	3.02	3.07
ALARK	4.46	4.43	1.39%	OLUMLU	4.28	4.22%	OLUMLU	18/12	4.17	7.0%	4.48	4.46	4.42	4.50	4.54
ARCLK	15.55	15.18	1.15%	OLUMLU	14.89	4.43%	OLUMLU	15/10	12.32	26.2%	15.50	15.40	15.25	15.60	15.75
ASELS	11.70	11.23	1.50%	OLUMLU	11.01	6.25%	OLUMLU	22/12	10.96	6.8%	11.62	11.48	11.27	11.75	11.97
								00/01							
AYGAZ	9.96	9.80	0.30%	OLUMLU	9.91	0.48%	OLUMLU	25/12	9.91	0.5%	9.94	9.90	9.83	9.99	10.05
BIMAS	49.25	49.54	-0.29%	ZAYIF	49.15	0.21%	OLUMLU	22/12	49.10	0.3%	49.35	49.24	49.05	49.46	49.65
CGOLA	49.30	49.60	0.61%	OLUMLU	48.62	1.40%	OLUMLU	19/12	48.47	1.7%	49.47	49.20	48.77	49.73	50.17
CIMSA	16.15	16.26	-1.01%	ZAYIF	16.10	0.28%	OLUMLU	11/12	15.80	2.2%	16.15	16.11	16.05	16.19	16.25
CLEBI	26.90	26.66	1.27%	OLUMLU	26.14	2.91%	OLUMLU	23/12	26.10	3.1%	27.07	26.80	26.37	27.33	27.77
DOAS	11.85	11.87	0.64%	OLUMLU	11.84	0.08%	OLUMLU	24/12	11.85	0.0%	11.92	11.80	11.62	12.03	12.22
DOHOL	0.77	0.78	-4.43%	ZAYIF	0.79	-1.94%	ZAYIF	12/12	0.76	1.9%	0.77	0.76	0.74	0.78	0.80
								00/01							
ECILC	2.34	2.29	0.38%	OLUMLU	2.34	0.00%	ZAYIF	15/12	2.31	1.3%	2.33	2.31	2.27	2.36	2.39
EKGYO	2.75	2.75	0.90%	OLUMLU	2.72	1.24%	OLUMLU	22/12	2.71	1.6%	2.76	2.75	2.73	2.77	2.79
ENKAI	5.32	5.37	-0.83%	ZAYIF	5.54	-4.03%	ZAYIF	15/12	5.61	-5.2%	5.34	5.32	5.29	5.36	5.39
EREGL	4.43	4.38	2.07%	OLUMLU	4.42	0.23%	OLUMLU	24/12	4.42	0.2%	4.44	4.41	4.37	4.47	4.51
FROTO	32.05	31.58	1.33%	OLUMLU	30.36	5.55%	OLUMLU	18/12	29.65	8.1%	31.87	31.62	31.22	32.12	32.52
GARAN	9.36	9.38	-0.03%	ZAYIF	9.29	0.81%	OLUMLU	18/12	9.18	2.0%	9.37	9.35	9.32	9.39	9.42
GUBRF	5.13	5.13	0.30%	OLUMLU	5.10	0.49%	OLUMLU	18/12	5.06	1.4%	5.15	5.13	5.09	5.17	5.21
HALKB	13.75	13.65	0.38%	OLUMLU	14.35	-4.21%	ZAYIF	09/12	14.95	-8.0%	13.75	13.71	13.65	13.79	13.85
IPEKE	1.59	1.62	-1.44%	ZAYIF	1.58	0.48%	OLUMLU	22/12	1.60	-0.6%	1.60	1.59	1.56	1.62	1.64
ISCTR	6.35	6.31	0.69%	OLUMLU	6.09	4.30%	OLUMLU	17/12	5.91	7.4%	6.36	6.35	6.32	6.38	6.40
ISGYO	1.49	1.40	0.31%	OLUMLU	1.37	8.87%	OLUMLU	19/12	1.35	10.4%	1.46	1.43	1.37	1.49	1.55
KCHOL	12.15	12.13	-0.24%	ZAYIF	12.09	0.47%	OLUMLU	22/12	12.07	0.6%	12.12	12.08	12.02	12.15	12.22
KOZAA	1.65	1.69	-1.78%	ZAYIF	1.64	0.61%	OLUMLU	22/12	1.68	-1.7%	1.66	1.65	1.62	1.68	1.70
KOZAL	15.80	15.90	-1.23%	ZAYIF	14.05	12.46%	OLUMLU	16/12	13.56	16.5%	15.88	15.71	15.43	16.06	16.33
KRDMD	2.11	2.19	-3.87%	ZAYIF	2.13	-1.10%	ZAYIF	06/11	2.34	-9.9%	2.11	2.10	2.09	2.12	2.13
MGROS	22.55	22.54	-0.41%	ZAYIF	22.40	0.65%	OLUMLU	22/12	22.31	1.1%	22.57	22.47	22.32	22.66	22.82
OTKAR	80.25	80.56	-0.01%	ZAYIF	70.15	14.41%	OLUMLU	03/12	61.39	30.7%	80.87	80.05	78.72	81.69	83.02
PETKM	3.91	3.93	-0.85%	ZAYIF	3.90	0.26%	OLUMLU	19/12	3.88	0.9%	3.92	3.90	3.88	3.93	3.96
PGSUS	33.70	33.93	-0.67%	ZAYIF	33.19	1.55%	OLUMLU	20/10	26.25	28.4%	33.70	33.55	33.30	33.85	34.10
PRKME	4.06	4.06	0.25%	OLUMLU	4.04	0.61%	OLUMLU	23/12	4.04	0.5%	4.07	4.06	4.04	4.08	4.10
SAHOL	10.15	10.06	0.78%	OLUMLU	10.08	0.67%	OLUMLU	24/12	10.11	0.4%	10.15	10.11	10.05	10.19	10.25
SISE	3.59	3.63	-2.19%	ZAYIF	3.49	2.79%	OLUMLU	22/12	3.46	3.7%	3.58	3.56	3.54	3.59	3.62
SNGYO	0.81	0.80	1.07%	OLUMLU	0.81	-0.12%	ZAYIF	14/11	0.88	-7.7%	0.81	0.80	0.79	0.82	0.83
TAVHL	19.05	18.81	-0.08%	ZAYIF	18.60	2.42%	OLUMLU	22/12	18.72	1.8%	18.98	18.87	18.68	19.10	19.28
TCCELL	13.90	13.91	-0.41%	ZAYIF	14.09	-1.37%	ZAYIF	12/12	13.97	-0.5%	13.92	13.86	13.77	13.97	14.07
THYAO	9.33	9.43	-0.66%	ZAYIF	9.31	0.21%	OLUMLU	20/10	6.48	44.1%	9.36	9.32	9.25	9.40	9.47
TKFEN	5.87	5.93	-0.92%	ZAYIF	5.95	-1.39%	ZAYIF	15/12	5.95	-1.3%	5.88	5.86	5.82	5.91	5.94
TOASO	15.80	15.79	0.41%	OLUMLU	15.57	1.45%	OLUMLU	22/12	15.51	1.9%	15.85	15.79	15.70	15.91	16.00
TRGYO	3.48	3.51	-0.35%	ZAYIF	3.45	0.93%	OLUMLU	22/12	3.41	2.0%	3.48	3.47	3.45	3.49	3.51
TRKCM	3.44	3.44	0.94%	OLUMLU	3.30	4.39%	OLUMLU	14/10	2.60	32.5%	3.45	3.43	3.40	3.47	3.50
TTKOM	7.10	7.16	-0.81%	ZAYIF	7.09	0.14%	OLUMLU	19/12	7.06	0.6%	7.10	7.08	7.06	7.12	7.14
TTRAK	78.20	77.69	0.40%	OLUMLU	73.59	6.27%	OLUMLU	04/12	70.23	11.4%	78.10	77.83	77.40	78.37	78.80
TUPRS	54.75	54.97	-0.40%	ZAYIF	51.58	6.14%	OLUMLU	18/12	50.64	8.1%	54.87	54.73	54.52	55.00	55.22
VAKBN	4.88	4.91	-0.17%	ZAYIF	4.94	-1.14%	ZAYIF	09/12	4.91	-0.6%	4.89	4.88	4.85	4.91	4.93
YAZIC	19.85	19.94	-0.47%	ZAYIF	20.35	-2.45%	ZAYIF	10/12	20.61	-3.7%	19.88	19.81	19.68	19.96	20.08
YKBNK	4.88	4.89	-0.26%	ZAYIF	5.00	-2.42%	ZAYIF	09/12	5.04	-3.2%	4.89	4.88	4.85	4.91	4.93

Tablonun Değerlendirilmesi: Yukarıdaki tablo hisselerin günlük ve saatlik bazdaki ortalamasına göre hesaplanan TAKIP SEVİYESİNE (TS) göre teknik durumlarını "OLUMLU" ve "ZAYIF" olarak ifade etmektedir. Takip seviyesi olarak verilen değerler hisseler için "OLUMLU" veya "ZAYIF" seyre geçiş seviyeleri olarak düşünülmektedir.

Günlük TS "OLUMLU" - Saatlik TS "OLUMLU" ifadesi ; Her iki TS üzerinde kalındığı sürece yükseliş yönlü hareketin devamı beklentisini içermektedir.

Günlük TS "ZAYIF" - Saatlik TS "ZAYIF" ; Her iki TS altında kalındığı sürece düşüş yönlü hareketin devamı beklentisini içermektedir.

Saatlik "OLUMLU" - Günlük "ZAYIF" ; (günlük TS saatlik TS'den daha yukarıda ise) saatlik TS üzerinde kalındığı sürece azalan risk ve olumluya yönelme olarak algılanabilir.

Tarih Kolonu: Günlük Takip Seviyesine göre "OLUMLU" veya "ZAYIF" görünümüne geçiş tarihini göstermektedir.

*STS: Saatlik takip seviyesi *GTS: Günlük takip seviyesi *TS: Takip seviyesi

*Değişim Değeri: Günlük Takip Seviyesine göre görünümün değiştiği (Olumsuzdan Olumsuzza ya da Olumsuzdan Olumluya) gündeki takip seviyesi değerini

*Getiri: Son değer ve değişim değerine göre hesaplanan getiri/yıkayı ifade etmektedir.

Bu rapor, Ak Yatırım Menkul Değerler A.Ş. tarafından, güvenilir olduğuna inanılan kaynaklardan elde edilen bilgi ve veriler kullanılarak hazırlanmıştır. Raporda yer alan ifadeler, hiçbir şekilde veya suretle alışı veya satış teklifi olarak değerlendirilmemelidir. Ak Yatırım, bu bilgilerin doğru, eksiksiz ve değişmez olduğunu garanti etmemektedir. Bu sebeple, okuyucuların, bu raporlardan elde edilen bilgilere dayanarak hareket etmeden önce, bilgilerin doğruluğunu teyit ettirmeleri önerilir ve bu bilgilere dayanarak aldıkları kararlarda sorumluluk kendilerine aittir. Bilgilerin eksikliği ve yanlışlığından Ak Yatırım hiçbir şekilde sorumlu tutulamaz. Ayrıca, Ak Yatırım'ın ve Akbank'ın tüm çalışanları ve danışmanlarının, herhangi bir şekilde bilgilere dolayısıyla ortaya çıkabilecek, doğrudan veya dolaylı zararlarla ilgili herhangi bir sorumluluğu yoktur. Burada yer alan bilgiler, bir yatırım tavsiyesi, yatırım aracının alım-satım önerisi ya da getiri vaadi değildir ve Yatırım Danışmanlığı kapsamında yer almamaktadır. Yatırım Danışmanlığı hizmeti; aracı kurumlar, portföy yönetim şirketleri, mevduat kabul etmeyen bankalar ile müşterileri arasında imzalanacak Yatırım Danışmanlığı sözleşmesi çerçevesinde sunulmaktadır. Bunlara ilaveten, Ak Yatırım, raporların internet üzerinden e-mail yoluyla alınması durumunda virüs, hatalı gönderim veya diğer herhangi bir teknik sebepten dolayı alıcının donanımına veya yazılımına gelebilecek herhangi bir zarardan dolayı sorumlu tutulamaz.