

TEKNİK ANALİZ BÜLTENİ

Bu Doküman HSBC Yatırım Menkul Değerler A.Ş. Araştırma Bölümü tarafından değil, HSBC Türkiye satış ekibi tarafından hazırlanmıştır. Bu dokümandaki tüm tavsiyeler hazırlayanın şahsi fikirlerine dayanmakta olup, araştırma bölümü de dahil olmak üzere HSBC Türkiye'nin diğer bölümleri tarafından ifade edilen görüşlerden farklı olabilir.

PIYASA ÖZET VERİLERİ	26 Ağu 2014	25 Ağu 2014	DEĞİŞİM %
BIST-100 Kapanış Değeri	80.754	79.262	1,88
BIST-100 Günlük İşlem Hacmi-(TL)	2.977.382.716	1.717.949.993	73,31
100 Günlük Ortalama İşlem Hacmi (TL) BIST-100	3.086.085.944		-3,52
Piyasa Değeri - TÜM (\$m)	265.806	260.639	1,98
Halka Açık Piyasa Değeri - TÜM (\$m)	77.941	76.261	2,20
Yabancı Oranı (%)	63,74	63,76	-0,03

BIST 50 SENETLERİNDEN İŞLEM HACMI EN ÇOK ARTANLAR								
	Hacim TL				Fiyat			
	100 Günlük Ortalama	26.Ağu	25.Ağu	Değişim	26.Ağu	25.Ağu	Değişim	AO (22)
KCHOL	36.459.820	53.901.690	7.705.053	600%	11,05	10,9	1,38%	10,77
IPEKE	7.828.600	6.466.263	1.190.777	443%	2,27	2,22	2,25%	2,32
GUBRF	7.420.500	10.445.670	2.082.077	402%	4,43	4,34	2,07%	4,50
MGROS	18.311.218	17.310.710	4.088.451	323%	19,5	19,45	0,26%	19,17
ASELS	5.053.552	7.590.834	1.922.557	295%	9,62	9,55	0,73%	9,36

		Destek-1	Destek-2	Direnç-1	Direnç-2
TRYUS	USD/TL	2,1560	2,1430	2,1750	2,1810
EURUS	Euro/Dolar	1,3135	1,3100	1,3260	1,3300
GLD	Altın Ons	1.270	1.257	1.295	1.310

BIST-100



Gün boyu alış ağırlıklı bir seyir izleyen BIST -100, günü, 1,491 puan yukarıdan, 80,754 seviyesinden kapatmıştır. Yukarı yönde hızlı bir hareket yapan endeksin, bir süredir devam eden yatay hareketi sona ermiş ve kısa vadeli yükselen trend hareketi başlamıştır. Kısa ve orta vadeli göstergeler olumlu bir görünümündedir. İşlem hacmi, artış göstererek, ortalama değerlerine yakın gerçekleşmiştir. Endeks bütün vadelerde ağırlıklı ortalamalarının üzerinde hareket etmektedir. 80,900 direncine yakın bir seviyeden kapanış yapan BIST -100'de dirençler 81,500 ve 81,900'dedir. Aşağı yönlü geri çekilme hareketlerinde ilk destek 80,500, yükselen trend desteği ise 79,900'dür.

DESTEKLER	80,500	79,900	79,300
DİRENÇLER	81,500	81,900	82,500

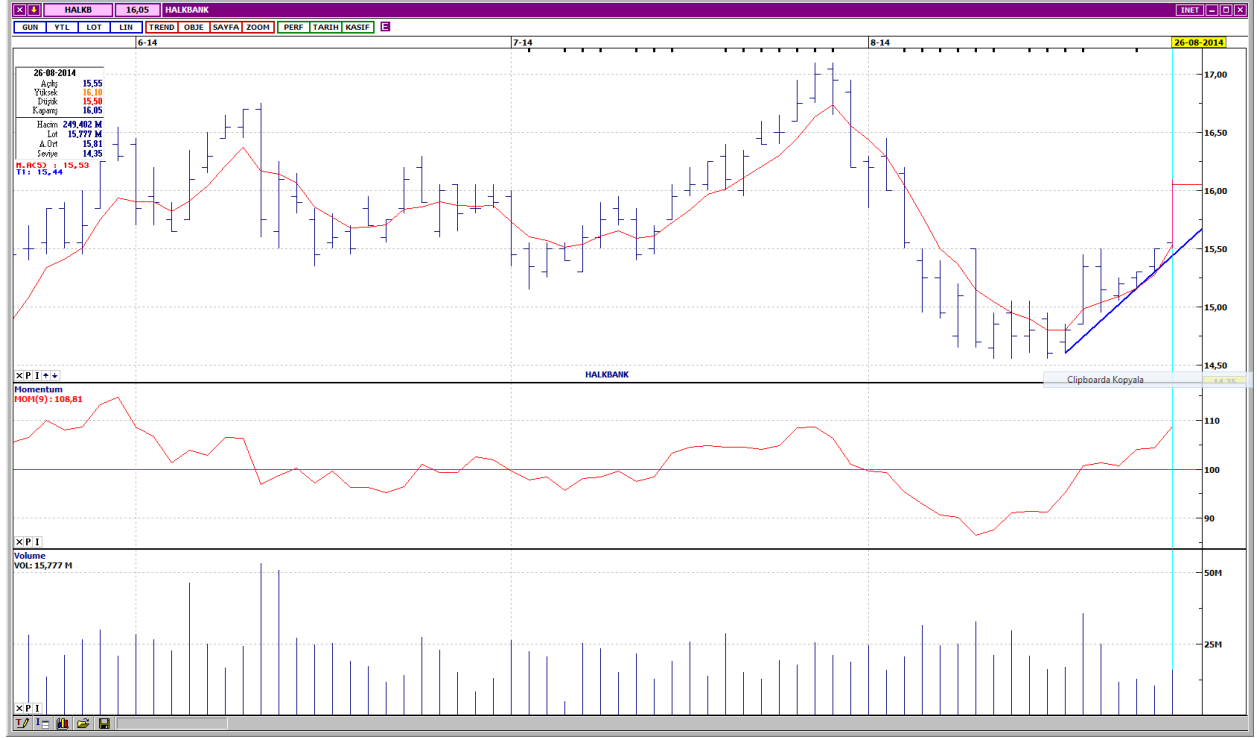
VIOP- 30



Kısa vadeli yükselen trend ivme kazanmıştır. Kısa ve orta vadeli göstergeler olumlu bir görünümündedir. İşlem gören kontrat sayısı bir önceki güne göre dikkat çekici bir artış göstermiştir. Kısa, orta ve uzun vadeli ağırlıklı ortalamalarının üzerinde değerlendirilmektedir. Yukarı yönlü hareketin devam etmesi halinde dirençler 100,000 ve 100,700 seviyelerindedir. Aşağı yönlü hareketlerde ilk destek 98,700, yükselen trend desteği ise 98,000'dir. Kapanış değeri 99,575'dir.

DESTEKLER	98,700	98,000	97,300
DİRENÇLER	100,000	100,700	101,400

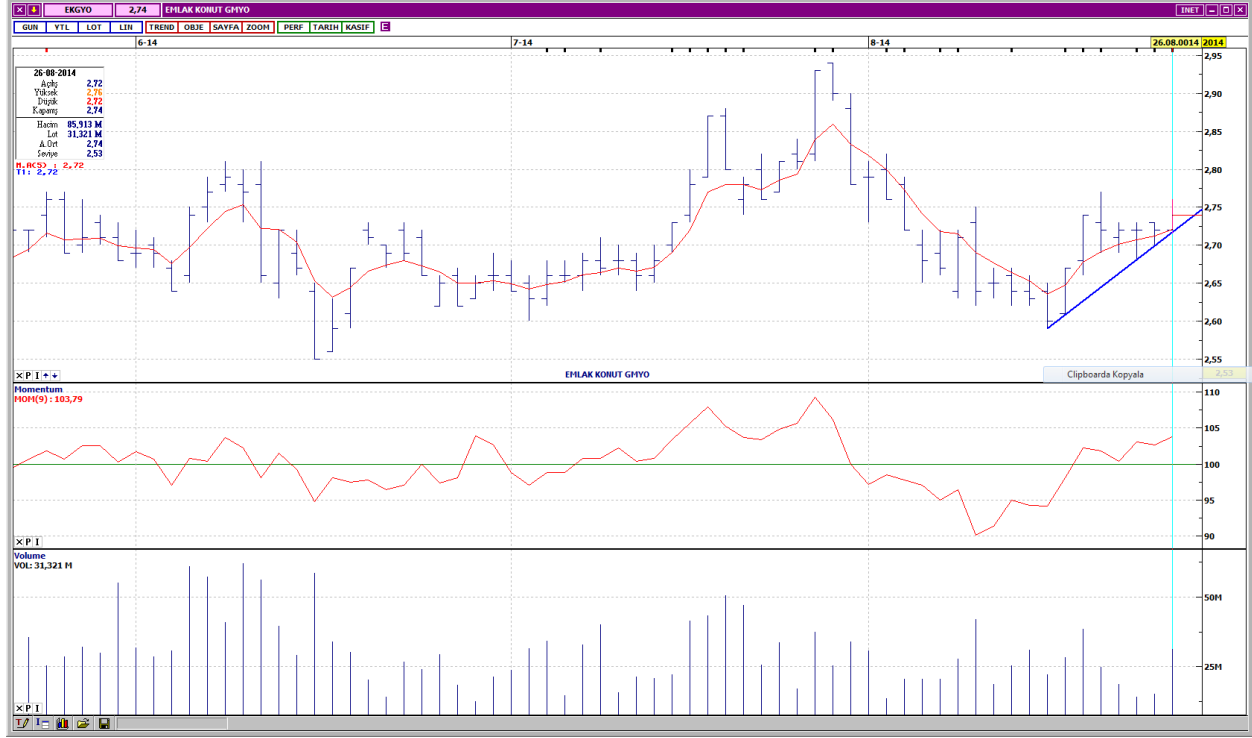
HALKBANK



Kısa vadeli yükselen trend ivme kazanmıştır. Kısa ve orta vadeli göstergeler olumlu bir görünümündedir. İşlem hacmi, düşük seviyelerdedir. Kısa, orta ve uzun vadeli ağırlıklı ortalamalarının üzerinde hareket etmektedir. Kısa vadeli yatay seviyeden gelen dirençler 16,20 ve 16,45'dedir. Olası geri çekilmelerde ilk destek 15,90, bir sonraki destek ise 15,70'dir. Kapanış fiyatı 16,05'dir.

DESTEKLER	15,90	15,70	15,55
DİRENÇLER	16,20	16,45	16,65

EMLAK KONUT GMYO



Kısa vadeli yükselen trend devam etmektedir. Kısa ve orta vadeli göstergeler olumlu bir görünümündedir. Oldukça düşük seviyelere gerileyen işlem hacmi, son gün dikkat çekici bir artış göstermiştir. Bütün vadelerde ağırlıklı ortalamalarının üzerinde işlem görmektedir. Kısa vadeli yatay seviyeden gelen ilk direnç 2,77, bir sonraki direnç ise 2,81'dir. Yükselen trend desteği 2,74 olan hissenin aşağıda 2,71 desteği bulunmaktadır. Kapanış fiyatı 2,74'dür.

DESTEKLER	2,74	2,71	2,67
DİRENÇLER	2,77	2,81	2,84

TÜRK HAVA YOLLARI



Orta vadeli alçalan trend kırıldıktan sonra yukarı yönlü hızlı bir hareket yapmıştır. Kısa vadeli göstergeler genellikle olumlu, orta vadeli göstergeler ise karışık bir görünümündedir. Trend kırılışı sırasında oldukça yüksek seviyelere çıkan işlem hacmi, düşük seviyelere gerilemeye başlamıştır. Kısa, orta ve uzun vadeli ağırlıklı ortalamalarının üzerinde hareket etmektedir. Orta vadeli yatay seviyeden gelen dirençler 7,03 ve 7,12'dir. Aşağı yönlü hareketlerde ilk destek 6,87, sonraki destek ise 6,79 seviyesindedir. Kapanış fiyatı 6,97'dir.

DESTEKLER	6,87	6,79	6,70
DİRENÇLER	7,03	7,12	7,18

PEGASUS HAVA TAŞIMACILIĞI



Kısa vadeli yükselen trend ivme kazanmıştır. Kısa ve orta vadeli göstergeler genellikle olumsuz bir görünümündedir. Oldukça yüksek seviyelere çıkan işlem hacmi, düşük seviyelerde seyretmektedir. Kısa ve orta vadeli ağırlıklı ortalamalarının üzerinde, uzun vadeli ağırlıklı ortalamalarının ise aşağısında işlem görmektedir. Trend desteğine doğru gerçekleşecek geri çekilmelerde ilk destek 27,80, yükselen trend desteği ise 27,50'dir. Yukarı yönlü hareketlerde dirençler 28,10 ve 28,55'dedir. Kapanış fiyatı 27,90'dur.

DESTEKLER	27,80	27,50	27,00
DİRENÇLER	28,10	28,55	29,00

TEKFEN HOLDİNG



Kısa vadeli yükselen trend devam etmektedir. Kısa ve orta vadeli göstergeler karışık bir görünümündedir. İşlem hacmi, azalış eğilimindedir. Kısa, orta ve uzun vadeli ağırlıklı ortalamalarının üzerinde fiyatlanmaktadır. İlk destek kısa vadeli yatay seviyeden gelen 5,26'dır. Sonraki destek 5,20'dedir. Yukarı yönlü hareketin devam etmesi halinde, oldukça önemli bir direnç olan 5,41 üzerinde 5,47 direnci bulunmaktadır. Kapanış fiyatı 5,32'dir.

DESTEKLER	5,26	5,20	5,12
DİRENÇLER	5,41	5,47	5,54

Yasal Çekinceler

Bu rapor HSBC Yatırım Menkul Değerler A.Ş.("HSBC") tarafından sadece Türkiye'de yerleşik müşterilerini bilgilendirmek amacıyla düzenlenmiştir ve hisse senedi piyasası ve bazı hisse senetleri hakkında analizler içermektedir.

HSBC Yatırım Menkul Değerler A.Ş. ("HSBC") satış bölümü, işbu raporda bahsedilen ürünlere ilişkin pazarlama faaliyetlerinde bulunabilir. Bu çerçevede, bu raporda yer alan konular tarafsız ya da bağımsız bir açıklama olarak değerlendirilmemelidir. Aynı zamanda bu doküman ilgili düzenleyici kurumların belirlediği kurallar çerçevesinde araştırma raporu olarak da düşünülmemelidir.

Burada yer alan yatırım bilgi, yorum ve tavsiyeleri yatırım danışmanlığı kapsamında değildir. Yatırım danışmanlığı hizmeti; aracı kurumlar, portföy yönetim şirketleri, mevduat kabul etmeyen bankalar ile müşteri arasında imzalanacak yatırım danışmanlığı sözleşmesi çerçevesinde sunulmaktadır. Burada yer alan yorum ve tavsiyeler, yorum ve tavsiyede bulunanların kişisel görüşlerine dayanmaktadır. Bu görüşler mali durumunuz ile risk ve getiri tercihlerinize uygun olmayabilir. Bu nedenle, sadece burada yer alan bilgilere dayanılarak yatırım kararı verilmesi beklentilerinize uygun sonuçlar doğurmayabilir.

Bu rapor ABD, İngiltere veya Japonya'da yayımlanamaz veya dağıtılamaz.

HSBC bu raporda yer alan menkul kıymetler, finansal enstrümanlar veya benzeri bir yatırım enstrümanının kendi adına ve hesabına ticari amaçla alım/satımını yapabilir; son 36 ay içerisinde bu enstrümanları satın almayı taahhüt etmiş olabilir; veya yöneticiler ile çalışanlarla birlikte alış ya da satış yönünde bir pozisyon almış bulunabilir. Bu raporda yer alan menkul kıymetler veya finansal enstrümanların tamamı veya bir kısmının alış/satışından doğan komisyon veya masraflar HSBC tarafından veya onun adına görevli şahıslar tarafından alınabilir.

HSBC bu raporu, güvenilir olduğunu düşündüğü fakat bağımsız olarak doğrulanmamış kaynaklardan alınan bilgilere dayandırmaktadır. İfade edilen fikirler ve tahminler istendiği anda bildirim yapılmaksızın değiştirilebilir. Sunulan göstergesel alım/satım bilgilerinin gerçekte HSBC'nin alım/satım yaptığı/yapabileceği alım/satım bilgileri olarak yorumlanmamalıdır. Sunulan tüm tablo ve grafikler halka açık kaynaklardan ya da kurumumuzca hazırlanmış tablolardan alınmıştır. Bu raporda yer alan rakamlar geçmiş performansla ya da modellenmiş geçmiş performansla ilişkili olabilir. Geçmiş performans gelecek performansın güvenilir bir göstergesi değildir.

Bu raporun tamamen veya kısmen çoğaltılması ya da içeriğinin HSBC'nin önceden izni olmaksızın ifşa edilmesi kesinlikle yasaktır. Bu rapor, dağıtımının hukuka ve ilgili mevzuata aykırı olan herhangi bir ülkedeki herhangi bir kişi veya kuruma dağıtılmak ya da bunlar tarafından kullanılmak amacıyla oluşturulmamıştır.

Bu rapordaki bilgiler gönderilen kişiye özeldir ve bu dokümanda atıfta bulunan ürünler, yatırımlar ve işlemlerle ilgili bağımsız bir değerlendirmede bulunmak ya da araştırma yapmak tamamen kullanıcının sorumluluğunda olup, bu dokümandaki herhangi bir bilginin yatırım tavsiyesi teşkil ettiği düşünülmemelidir. HSBC size yasal, vergiyle ilgili ya da diğer uzman tavsiyeler sağlamaktan sorumlu değildir.

HSBC ya da herhangi bir HSBC görevlisi, yöneticisi, çalışanı ya da acentesi işbu raporun tamamen ya da kısmen kullanılmasından doğan herhangi bir kayıp ya da zararla ilgili yükümlülük kabul etmez.

Bu rapor veya ürünler hakkında daha detaylı bilgi almak isterseniz ilgili HSBC personeli ile görüşünüz."

Raporda yer alan grafik ve veriler, DirectFN'e ait EuroLine programından sağlanmaktadır.

HSBC YATIRIM MENKUL DEĞERLER A.Ş.(TR)

Sicil No : İstanbul Ticaret Sicil Müdürlüğü - 359071-306653
Ticaret Ünvanı : HSBC YATIRIM MENKUL DEĞERLER A.Ş.
Şirket Merkezi : Esentepe Mah. Büyükdere Cad. No:128 Şişli 34394 İst.
Sicile kayıtlı olduğu yer : Esentepe Mah. Büyükdere Cad. No:128 Şişli 34394 İst. - İstanbul Ticaret Sicil Md.
Web Adresi : www.hsbcyatirim.com.tr
İrtibat Bilgileri : tel : 0212 -376 46 00
fax: 0212-3362472

HSBC Yatırım

Sertaç Batur. Müdür Yardımcısı

sertacatur@hsbc.com.tr

Telefon: 212 376 46 00 Faks: 212 376 49 13
<http://www.hsbc.com.tr/tr/yatirim/>
