

TEKNİK ANALİZ BÜLTENİ

Bu Doküman HSBC Yatırım Menkul Değerler A.Ş. Araştırma Bölümü tarafından değil, HSBC Türkiye satış ekibi tarafından hazırlanmıştır. Bu dokümandaki tüm tavsiyeler hazırlayanın şahsi fikirlerine dayanmakta olup, araştırma bölümü de dahil olmak üzere HSBC Türkiye'nin diğer bölümleri tarafından ifade edilen görüşlerden farklı olabilir.

PIYASA ÖZET VERİLERİ	24 Eki 2014	23 Eki 2014	DEĞİŞİM %
BIST-100 Kapanış Değeri	79.417	79.494	-0,10
BIST-100 Günlük İşlem Hacmi-(TL)	3.668.049.421	4.227.995.128	-13,24
100 Günlük Ortalama İşlem Hacmi (TL) BIST-100	3.119.680.095		17,58
Piyasa Değeri - TÜM (\$m)	254.744	254.885	-0,06
Halka Açık Piyasa Değeri - TÜM (\$m)	74.283	74.323	-0,05
Yabancı Oranı (%)	63,15	62,99	0,25

	BIST 50 SENETLERİNDEN İŞLEM HACMI EN ÇOK ARTANLAR							
	Hacim TL				Fiyat			
	100 Günlük Ortalama	24.Eki	23.Eki	Değişim	24.Eki	23.Eki	Değişim	AO (22)
GSDHO	12.323.640	54.796.970	4.926.938	1012%	1,39	1,52	-8,55%	1,36
VESTL	9.580.400	140.363.200	40.377.380	248%	7,49	7,23	3,60%	2,98
AEFES	5.646.410	6.516.197	2.586.531	152%	26,45	25,85	2,32%	26,34
BJKAS	12.078.090	45.308.930	23.612.450	92%	2,69	2,6	3,46%	2,03
MGROS	17.081.643	19.194.880	11.292.340	773%	20,35	20,35	0,00%	19,54

		Destek-1	Destek-2	Direnç-1	Direnç-2
TRYUS	USD/TL	2,2300	2,2250	2,2520	2,2600
EURUS	Euro/Dolar	1,2625	1,2570	1,2750	1,2840
GLD	Altın Ons	1.220	1.205	1.245	1.250

BIST-100



Gün içinde dalgalı bir seyir izleyen BIST- 100, günü, 77 puan kayıpla, 79,417 seviyesinden kapatmıştır. Endeks, orta vadeli alçalan trend ile kısa vadeli yükselen trend arasında sıkışma yaşamaktadır. Kısa ve orta vadeli göstergeler karışık bir görünümündedir. İşlem hacmi bir miktar azalış gösterse de ortalama değerlerinin üzerinde gerçekleşmiştir. Bütün vadelerde ağırlıklı ortalamalarının üzerinde hareket etmektedir. İlk direnç 79,900, orta vadeli alçalan trend direnci ise 80,500'dedir. Aşağı yönlü hareketlerde ilk destek 78,800, bir sonraki destek ise 5 günlük ağırlıklı ortalama seviyesi olan 78,200'dür.

DESTEKLER	78,800	78,200	77,700
DİRENÇLER	79,900	80,500	80,900

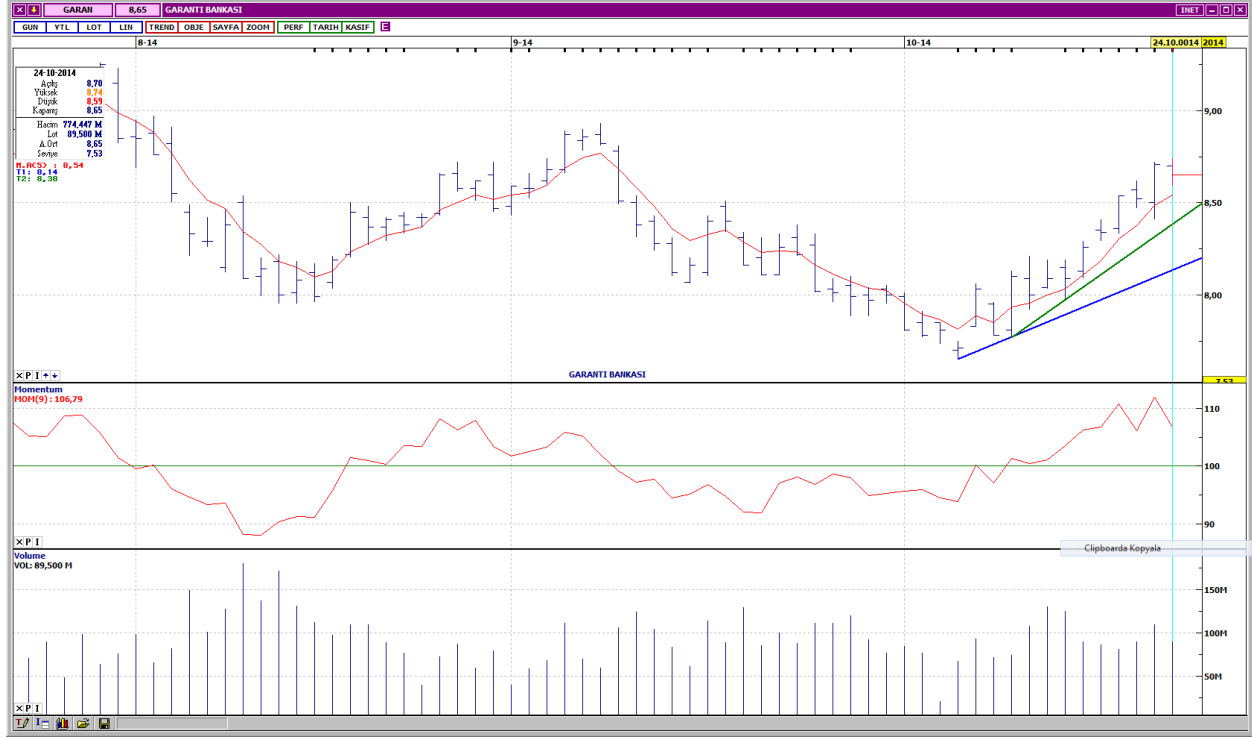
VIOP- 30



Orta vadeli alçalan trend çizgisine doğru devam eden dik bir açığa sahip olan yukarı yönlü hareket, son işlem günü hız kesmiştir. Kısa ve orta vadeli göstergeler karışık bir görünümündedir. İşlem gören kontrat sayısı, Perşembe gününe göre önemli bir değişim göstermemiştir. Bütün vadelerde ağırlıklı ortalamalarının üzerinde değerlendirilmektedir. 98,100 ara direnci üzerinde ilk direnç 98,600'dedir. Bir sonraki direnç ise 99,000- 99,200 aralığıdır. Aşağı yönlü hareketlerde, oldukça önemli bir destek olan 97,200- 96,800 aralığı yakından takip edilmelidir. Sonraki destek 96,200'dür. Kapanış değeri 97,675'dir.

DESTEKLER	96,800	96,200	95,700
DİRENÇLER	98,600	99,200	100,000

GARANTİ BANKASI



Kısa vadeli yükselen trend ivme kazanmıştır. Kısa ve orta vadeli göstergeler karışık bir görünümündedir. İşlem hacmi, son işlem günü bir miktar azalmıştır. Kısa, orta ve uzun vadeli ağırlıklı ortalamalarının üzerinde hareket etmektedir. Aşağı yönlü geri çekilme hareketlerinde ilk destek 5 günlük ağırlıklı ortalama seviyesi olan 8,54'dedir. Bir sonraki destek ise daha dik bir açığa sahip olan yükselen trend desteği olan 8,45'dir. Hissenin destekleri 8,72 ve 8,81 seviyelerindedir. Kapanış fiyatı 8,65'dir.

DESTEKLER	8,54	8,45	8,33
DİRENÇLER	8,72	8,81	8,93

KOÇ HOLDİNG



Kısa vadeli yükselen trendin ivme kazanmasıyla devam eden hareket sonucunda orta vadeli alçalan trendin üzerine çıkmıştır. Kısa vadeli göstergeler olumlu, orta vadeli göstergeler ise karışık bir görünümündedir. İşlem hacmi bir süredir azalış eğilimi göstermektedir. Bütün vadelerde ağırlıklı ortalamalarının üzerinde hareket etmektedir. Dirençler 11,35 ve 11,50 seviyelerindedir. Olası geri çekilmelerde ilk destek 11,15, bir sonraki destek ise 11,05'dir. Kapanış fiyatı 11,25'dir.

DESTEKLER	11,15	11,05	10,90
DİRENÇLER	11,35	11,50	11,65

TRAKYA CAM



Kısa vadeli yükselen trend ivme kazanmış ve fiyatlar trend çizgisinden oldukça dik bir açıyla uzaklaşmıştır. Son işlem günü negative yönde kapanan hissenin kısa vadeli göstergeleri yukarıdan aşağıya dönerek olumsuz sinyaller vermektedir. İşlem hacmi, geçen hafta içinde oldukça yüksek seviyelere çıkmıştır. Kısa, orta ve uzun vadeli ağırlıklı ortalamalarının üzerinde işlem görmektedir. Destekler 2,82 ve 2,78 seviyelerindedir. Yukarı yönlü hareketlerde ilk direnç 2,87, bir sonraki direnç ise 2,90'dır. Kapanış fiyatı 2,83'dür.

DESTEKLER	2,82	2,78	2,74
DİRENÇLER	2,87	2,90	2,95

PETKİM



Orta vadeli alçalan trend yukarı yönde kırılmıştır. Kısa vadeli göstergeler olumlu, orta vadeli göstergeler ise karışık bir görünümündedir. Ekim ayı ortalarında artış gösteren işlem hacmindeki canlılık devam etmektedir. Bütün vadelerde ağırlıklı ortalamalarının üzerinde hareket etmektedir. Dirençler yatay seviyeden gelen 3,70 ve 3,73'dedir. Aşağı yönlü düzeltme hareketlerinde ilk destek 3,64, bir sonraki destek ise 3,60'dır. Kapanış fiyatı 3,67'dir.

DESTEKLER	3,64	3,60	3,57
DİRENÇLER	3,70	3,73	3,80

BİZİM TOPTAN SATIŞ MAĞAZALARI



Orta vadeli yükselen trend desteğinden başlayan hareket sonucunda, kısa vadeli alçalan trendin üzerinde kapatmıştır. Kısa ve orta vadeli göstergeler olumlu bir görünümde. İşlem hacmi, son iki gün dikkat çekici bir artışla yüksek seviyelere çıkmıştır. Kısa vadeli ağırlıklı ortalamalarını yukarı yönde kesen BİZİM, orta ve uzun vadeli ağırlıklı ortalamalarının ise aşağısındadır. İlk direnç 100 günlük ortalama seviyesi olan 18,65, bir sonraki direnç ise 18,85'dir. Kısa vadeli ağırlıklı ortalamalar seviyesi olan 18,40 ilk destektir. Sonraki destek 18,30'dur. Kapanış fiyatı 18,50'dir.

DESTEKLER	18,40	18,30	18,10
DİRENÇLER	18,65	18,85	19,05

Yasal Çekinceler

Bu rapor HSBC Yatırım Menkul Değerler A.Ş.("HSBC") tarafından sadece Türkiye'de yerleşik müşterilerini bilgilendirmek amacıyla düzenlenmiştir ve hisse senedi piyasası ve bazı hisse senetleri hakkında analizler içermektedir.

HSBC Yatırım Menkul Değerler A.Ş. ("HSBC") satış bölümü, işbu raporda bahsedilen ürünlere ilişkin pazarlama faaliyetlerinde bulunabilir. Bu çerçevede, bu raporda yer alan konular tarafsız ya da bağımsız bir açıklama olarak değerlendirilmemelidir. Aynı zamanda bu doküman ilgili düzenleyici kurumların belirlediği kurallar çerçevesinde araştırma raporu olarak da düşünülmemelidir.

Burada yer alan yatırım bilgi, yorum ve tavsiyeleri yatırım danışmanlığı kapsamında değildir. Yatırım danışmanlığı hizmeti; aracı kurumlar, portföy yönetim şirketleri, mevduat kabul etmeyen bankalar ile müşteri arasında imzalanacak yatırım danışmanlığı sözleşmesi çerçevesinde sunulmaktadır. Burada yer alan yorum ve tavsiyeler, yorum ve tavsiyede bulunanların kişisel görüşlerine dayanmaktadır. Bu görüşler mali durumunuz ile risk ve getiri tercihlerinize uygun olmayabilir. Bu nedenle, sadece burada yer alan bilgilere dayanılarak yatırım kararı verilmesi beklentilerinize uygun sonuçlar doğurmayabilir.

Bu rapor ABD, İngiltere veya Japonya'da yayımlanamaz veya dağıtılamaz.

HSBC bu raporda yer alan menkul kıymetler, finansal enstrümanlar veya benzeri bir yatırım enstrümanının kendi adına ve hesabına ticari amaçla alım/satımını yapabilir; son 36 ay içerisinde bu enstrümanları satın almayı taahhüt etmiş olabilir; veya yöneticiler ile çalışanlarla birlikte alış ya da satış yönünde bir pozisyon almış bulunabilir. Bu raporda yer alan menkul kıymetler veya finansal enstrümanların tamamı veya bir kısmının alış/satışından doğan komisyon veya masraflar HSBC tarafından veya onun adına görevli şahıslar tarafından alınabilir.

HSBC bu raporu, güvenilir olduğunu düşündüğü fakat bağımsız olarak doğrulanmamış kaynaklardan alınan bilgilere dayandırmaktadır. İfade edilen fikirler ve tahminler istendiği anda bildirim yapılmaksızın değiştirilebilir. Sunulan göstergesel alım/satım bilgilerinin gerçekte HSBC'nin alım/satım yaptığı/yapabileceği alım/satım bilgileri olarak yorumlanmamalıdır. Sunulan tüm tablo ve grafikler halka açık kaynaklardan ya da kurumumuzca hazırlanmış tablolardan alınmıştır. Bu raporda yer alan rakamlar geçmiş performansla ya da modellenmiş geçmiş performansla ilişkili olabilir. Geçmiş performans gelecek performansın güvenilir bir göstergesi değildir.

Bu raporun tamamen veya kısmen çoğaltılması ya da içeriğinin HSBC'nin önceden izni olmaksızın ifşa edilmesi kesinlikle yasaktır. Bu rapor, dağıtımının hukuka ve ilgili mevzuata aykırı olan herhangi bir ülkedeki herhangi bir kişi veya kuruma dağıtılmak ya da bunlar tarafından kullanılmak amacıyla oluşturulmamıştır.

Bu rapordaki bilgiler gönderilen kişiye özeldir ve bu dokümanda atıfta bulunan ürünler, yatırımlar ve işlemlerle ilgili bağımsız bir değerlendirmede bulunmak ya da araştırma yapmak tamamen kullanıcının sorumluluğunda olup, bu dokümandaki herhangi bir bilginin yatırım tavsiyesi teşkil ettiği düşünülmemelidir. HSBC size yasal, vergiyle ilgili ya da diğer uzman tavsiyeler sağlamaktan sorumlu değildir.

HSBC ya da herhangi bir HSBC görevlisi, yöneticisi, çalışanı ya da acentesi işbu raporun tamamen ya da kısmen kullanılmasından doğan herhangi bir kayıp ya da zararla ilgili yükümlülük kabul etmez.

Bu rapor veya ürünler hakkında daha detaylı bilgi almak isterseniz ilgili HSBC personeli ile görüşünüz."

Raporda yer alan grafik ve veriler, DirectFN'e ait EuroLine programından sağlanmaktadır.

HSBC YATIRIM MENKUL DEĞERLER A.Ş.(TR)

Sicil No : İstanbul Ticaret Sicil Müdürlüğü - 359071-306653
Ticaret Ünvanı : HSBC YATIRIM MENKUL DEĞERLER A.Ş.
Şirket Merkezi : Esentepe Mah. Büyükdere Cad. No:128 Şişli 34394 İst.
Sicile kayıtlı olduğu yer : Esentepe Mah. Büyükdere Cad. No:128 Şişli 34394 İst. - İstanbul Ticaret Sicil Md.
Web Adresi : www.hsbcyatirim.com.tr
İrtibat Bilgileri : tel : 0212 -376 46 00
fax: 0212-3362472

HSBC Yatırım

Sertaç Batur. Müdür Yardımcısı

sertacbatur@hsbc.com.tr

Telefon: 212 376 46 00 Faks: 212 376 49 13
<http://www.hsbc.com.tr/tr/yatirim/>
