

Aylık Strateji ve Hisse Tavsiyeleri Sunumu

ETİ YATIRIM A.Ş.

1 MART 2012

- ▶ Avrupa Merkez Bankası - İngiltere Merkez Bankası (8 Mart), ABD Merkez Bankası - Japonya Merkez Bankası (13 Mart) ve TCMB (27 Mart) faiz kararını açıklayacak
- ▶ İMKB şirketleri Genel Kurul toplantılarını yapmaya ve temettü ödemelerine başlayacak
- ▶ Avrupa Birliği liderler zirvesi yapılacak (1 – 2 Mart)
- ▶ İMKB'de kapanış seansı uygulamasına geçilecek (2 Mart)
- ▶ Rusya'da Devlet Başkanlığı seçimi yapılacak (4 Mart)
- ▶ TÜİK Şubat ayı enflasyon verilerini açıklayacak (5 Mart)
- ▶ ABD'de Başkanlık Seçimi öncesinde birçok eyalette ön seçim yapılacak (Süper Salı) (6 Mart)
- ▶ Japonya'da 4.çeyrek GSYH (final) açıklanacak (8 Mart)
- ▶ İMKB şirketlerinin 2011 yılı konsolide olmayan mali tablolarını açıklaması sona erecek (16 Mart)
- ▶ Petkim'in %10,3 oranındaki kamu hissesinin özelleştirilmesinde tekliflerin alınması tamamlanacak (20 Mart)
- ▶ Çin'de Mart ayı HSBC İmalat Sektörü PMI (Flaş) açıklanacak (22 Mart)
- ▶ İngiltere'de 4.çeyrek GSYH (Final) açıklanacak (27 Mart)
- ▶ Fransa'da 4.çeyrek GSYH (Final) açıklanacak (28 Mart)
- ▶ ABD'de 4.çeyrek GSYH (final) açıklanacak (29 Mart)
- ▶ Hazine Nisan ayı iç borçlanma stratejisini açıklayacak (30 Mart)
- ▶ Ay boyunca yayınlanacak makro ekonomik veriler, piyasadaki likidite artışı ve petrol fiyatlarındaki yükseliş takip edilecek

Beklentilerimiz ve aylık strateji



Geçen Ay;

- ▶ Moody's'in Avrupa'dan 9 ülkenin kredi notunu veya görünümünü düşürmesi, 114 finansal kuruluşun notlarını izlemeye alması, İran gerilimine bağlı olarak yükselişini sürdüren petrol fiyatlarının zayıf seyreden büyüme rakamları üzerinde olumsuz etki yaratacağının düşünülmesi, Avrupa Komisyonu'nun Euro Bölgesi'nin 2012 yılında %0,3 daralarak resesyona gireceğini açıklamasına karşılık Yunanistan'ın borç sorununu çözme yönünde yürüttüğü görüşmelerin olumlu sonuçlanacağına dair oluşturulan beklentiler, AB Maliye Bakanlarının Yunanistan yardımını onaylaması, ek tedbirler konusunda Yunanlı liderlerin güvence vermesi, ABD'de açıklanan makro ekonomik verilerin tahminlerden iyi gelmesi, FED Başkanı Bernanke'nin istihdam ve faiz oranlarına yönelik yaptığı açıklamaların parasal genişlemenin devam edeceği şeklinde algılanması, Çin'in ekonomiyi desteklemek için bankaların konut kredilerinde gevsemeye gideceğinin emtiaya olan talebi artıracığı beklentisi, Avrupa ve İngiltere Merkez Bankalarının faiz kararlarının beklentiler doğrultusunda gelmesi, Japonya Merkez Bankası'nın parasal genişleme boyutunu artırması, Çin'in Avrupa krizinin çözümüne yardımcı olacağı haberleri, IIF'in daha derin bir saç traşına gidilmesini ve saç traşının nominal %53,5'i aşmasını kabul etmesi, euro / dolar paritesinin 1,34'e yükselmesi geçen ay global borsaların yükselişinde ana rolü oynadı.

Bu Ay;

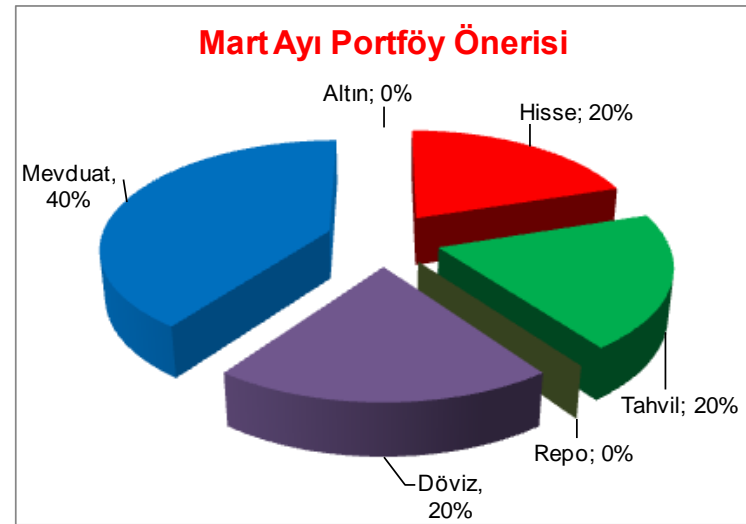
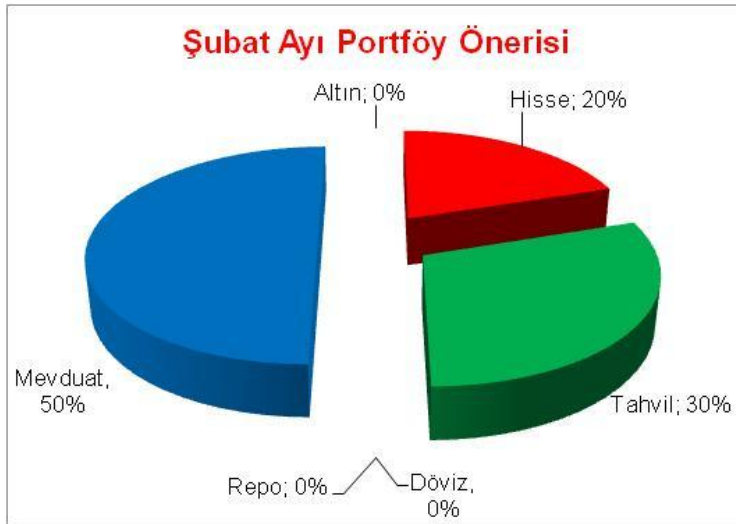
- ▶ Önümüzdeki aylarda piyasaların yönünü belirleyecek başlıca gelişmeler; i) global piyasalardaki likidite artışını destekleyecek gelişmeler olup olmayacağı, ii) Avrupa krizinin aşılmasına yönelik daha somut ve uzun vadede olumlu karşılanabilecek gelişmeler yaşanması (Avrupalı liderlerin kurtarma fonlarını hemen devreye sokması, bölgeden pozitif makro verilerin alınmaya başlanması gibi), iii) Çin'in önemli bir oyuncu olarak aktif bir şekilde sahada yer alması (konut piyasası ve ekonomiyi canlı tutma çabasının yanı sıra Avrupa borç krizinin çözümünde daha faal rol alma gibi), iv) emtia fiyatlarındaki yükselişin ekonomileri tehdit etmekten ziyade ılımlı ve uzun vadeli büyümeyi destekler yöne dönmesi olacaktır. Geçen ay da belirttiğimiz üzere, ABD'de makro veriler olumlu görünümünü korumaya devam ederse, bu durum FED'in daha fazla parasal genişlemeye gitmesinin önüne geçeceğinden, sıcak paranın daha riskli varlıklar ve ülkelere yönelmesini de bir süre durdurur. Buna karşılık, ABD'de sonbahardaki seçimler öncesinde Başkan Obama ve ekibinin seçimleri kazanmak için daha popülist bir tavır içine girerek piyasaları destekler adımlar atma ihtimali de yüksek bir olasılık olarak unutulmamalıdır. Böyle bir hareket, piyasadaki yüksek likiditenin bir kısmının borsalara yönelmesine yol açabileceği gibi yükselişin bu dönemde sürmesini de sağlayabilir. Bu nedenle, her ne kadar borsaların şu an temel sebepler dışında "ağırlıklı olarak duygusal nedenlerle!" yükseliş kaydettiğini ve bunun sağlıklı olmadığını düşünüyor olsak da bu durum yükselişin devam etmeyeceği anlamına gelmemeli. Bu çerçevede, yükseliş isteğini ve eğilimini görmemize karşılık petrol fiyatlarındaki yükselişin sürüyor olmasını ve 61.000'e ulaşılmasına rağmen yabancı payının yerinde saymasını gözönünde bulundurarak, Avrupa borç krizinden çözümlenme sinyalleri alınmadan hisse arttırmayı tavsiye etmiyoruz. Yılsonu bilanço açıklamaları, genel kurullar, temettü ödemeleri ve sermaye artırımları dönemine girilmesi nedeniyle Mayıs ayı sonuna kadar genel yükselişten ziyade hisse bazında hareketler yaşanmasını bekliyoruz ve buna yönelik hisse değişimlerine gidilmesini öneriyoruz.
- ▶ **Bu kapsamda, Mart ayında IMKB-100 endeksinin 57.800 – 62.400 aralığında hareket etmesini bekliyoruz.**
- ▶ **Destekler: 60.000 - 59.300 - 58.500 – 57.800 – 55.800, Dirençler: 61.000 – 62.400 - 64.500**

Mart Ayı Portföy Önerisi

▶ Ne bekliyoruz?

- ▶ Petrol fiyatlarındaki artışın yanı sıra AB liderlerinin Avrupa ekonomisini içine düştüğü darboğazdan çıkartmak için kısır toplantılara devam edeceğini (AB liderler zirvesinden görüş ayrılıklarının dışında olumlu birşeyler gelmesini beklemiyoruz) ve bu gelişmelerin İMKB açısından satış baskısı unsuru olacağını tahmin ediyoruz.
- ▶ Beklentilerden iyi gelmeye devam eden ABD makro verilerinin ABD Merkez Bankası'nın parasal genişleme operasyonları önünde engel olacağını ve bu durumun riskli varlıklara kayışı kısa bir süre engelleyeceğini öngörüyoruz.
- ▶ Sert geçen kış koşullarının ve yükselen enerji fiyatlarının Şubat ayı enflasyon verileri üzerinde negatif sürpriz yaparak tahvil faizlerinin %9'lu seviyelerden aşağısını test etmesine imkan vermeyeceğini tahmin ediyoruz.
- ▶ Geçen yıl sonunda bir ara 1,90'ları aşan USD/TL paritesindeki gerilemenin 1,73'de destek bulacağını ve enflasyon, petroldeki yükseliş ve uluslar arası gerilimden beslenerek kısa vadeli yukarı yönlü tepki verebileceğini düşünüyoruz.
- ▶ Bu doğrultuda Mart ayı portföy önerimizi şu şekilde belirliyoruz:

hisse senedi %20, tahvil-bono %20, döviz %20, aylık mevduat %40, altın %0, repo %0



IMKB-100 Grafiği (TL – USD)



MART AYI HİSSE ÖNERİLERİMİZ

Mart Ayı Hisse Tavsiyelerimiz



MART AYI HİSSE TAVSİYELERİMİZ

				29.02.2012 itibarıyla;						
		Beta	Ağırlığı	Hisse	(milyon \$)		Yükseliş	Oranlar		
				Fiyatı	Piyasa D.	Hedef PD	Potan. (%)	F / K	PD / DD	FD / FVAÖK
AKENR	Akenerji	0,96	10,0%	2,19	474	649	37	-	1,57	20,32
BOLUC	Bolu Çimento	0,57	10,0%	1,50	124	146	18	10,5	1,09	6,86
ECZYT	Eczacıbaşı Yatırım H.	0,72	10,0%	4,75	191	283	48	10,3	0,34	-
ENKAI	Enka İnşaat	0,84	10,0%	4,99	7.180	8.417	17	15,8	1,55	9,34
GOODY	Good Year	0,91	10,0%	52,50	360	-	-	8,8	1,85	6,48
GUBRF	Gübre Fabrikaları	0,83	10,0%	11,95	574	715	25	19,2	1,68	2,69
SNGYO	Sinpaş GYO	1,02	10,0%	1,26	435	599	38	4,3	0,72	5,55
TRKCM	Trakya Cam	0,89	10,0%	2,78	965	1.104	14	7,2	0,99	4,19
TUPRS	Tüpraş	0,81	10,0%	43,20	6.226	7.062	13	11,0	2,67	4,98
VAKBN	Vakıfbank	1,60	10,0%	3,10	4.460	5.352	20	6,3	0,83	-

MART AYI HİSSE ÖNERİLERİNE;

GİREN HİSSELER

ENKAI

GOODY

TUPRS

VAKBN

ÇIKAN HİSSELER

ALARK

ISGYO

THYAO

TRCAS

Şubat Tavsiyelerinin Getirileri



ŞUBAT AYI HİSSE ÖNERİLERİNİN GETİRİLERİ (2012)

		Ağırlığı	31.01.2012	29.02.2012	%
AKENR	Ak Enerji	10%	2,09	2,19	4,8
ALARK	Alarko Holding	10%	3,16	3,64	15,2
BOLUC	Bolu Çimento	10%	1,39	1,50	7,9
ECZYT	Eczacıbaşı Yatırım H.	10%	4,59	4,75	3,5
GUBRF	Gübre Fabrikaları	10%	11,35	11,95	5,3
ISGYO	İş GYO	10%	1,13	1,21	7,1
SNGYO	Sinpaş GYO	10%	1,12	1,26	12,5
THYAO	Türk Hava Yolları	10%	2,35	2,66	13,2
TRCAS	Turcas Petrol	10%	2,45	2,73	11,4
TRKCM	Trakya Cam	10%	2,65	2,78	4,9
PORTFÖY	ORTALAMA	100%			8,6

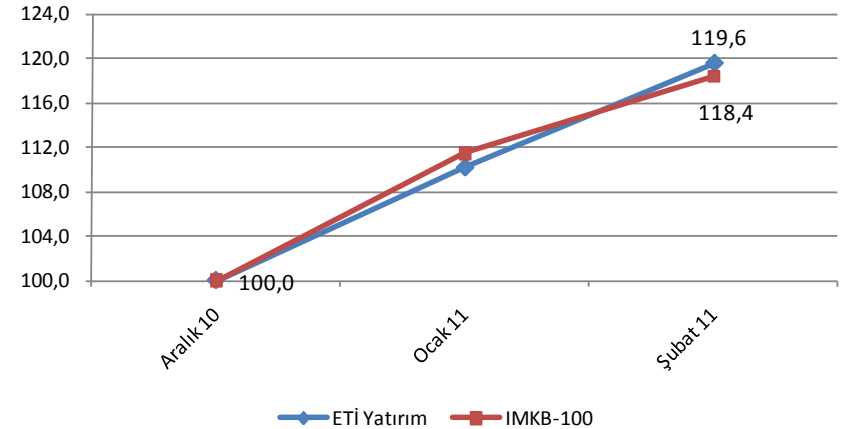
XU030	IMKB - 30 Endeksi	69.306	73.470	6,0
XU050	IMKB - 50 Endeksi	55.672	59.065	6,1
XU100	IMKB - 100 Endeksi	57.171	60.721	6,2

Şubat Önerilerine GİREN Hisselerin Getirisi	8,5%
Şubat Önerilerinden ÇIKAN Hisselerin Getirisi	8,6%

ETİ YATIRIM - IMKB 100 AYLIK GETİRİLERİ

	ETİ Yatırım (%)	IMKB-100 (%)
Ocak 12	10,2	11,5
Şubat 12	8,6	6,2

Önerdiğimiz Hisseler - IMKB Karşılaştırması



En Çok Artan / Azalanlar Hisseler



En Fazla Yükselen Hisseler - ŞUBAT

	Hisse	31.01.2012	29.02.2012	Değişim
DOGUB	Doğusan	1,38	2,61	89,1%
USAK	Uşak Seramik	2,30	3,95	71,7%
ESEMS	Esem Spor Giyim	1,33	2,12	59,4%
MRSHL	Marshall	50,50	75,00	48,5%
UCAK	Usaş	3,20	4,70	46,9%
BRKSN	Berkosan Yalıtım	4,78	6,94	45,2%
KNFRT	Konfrut Gıda	9,78	14,15	44,7%
VKGYO	Vakıf GMYO	2,93	4,22	44,0%
BURCE	Burçelik	6,58	9,42	43,2%
NUGYO	Nurol GMYO	7,36	10,26	39,4%
DENCM	Denizi Cam	8,46	11,70	38,3%
GARFA	Garanti Faktoring	4,07	5,56	36,6%
ARMDA	Armada Bilgisayar	1,44	1,94	34,7%
ESCOM	Escort Teknoloji	6,92	9,14	32,1%
DAGI	Dagi Giyim	4,02	5,30	31,8%
BMEKS	Bimeks	2,30	3,02	31,3%
ASLAN	Aslan Çimento	47,40	62,00	30,8%
IHLAS	İhlas Holding	0,77	1,00	29,9%
BISAS	Bisaş Tekstil	1,05	1,36	29,5%
EUKYO	Euro Kapital Yat. Ort.	2,08	2,68	28,8%
ATAC	Ataç İnşaat	4,66	5,98	28,3%
KAPLM	Kaplamin	12,95	16,55	27,8%
INDES	İndeks Bilgisayar	2,27	2,90	27,8%
TUDDF	T. Demir Döküm	8,52	10,80	26,8%
RYSAS	Reysaş Lojistik	0,80	1,01	26,3%

En Fazla Düşen Hisseler - ŞUBAT

	Hisse	31.01.2012	29.02.2012	Değişim
TBORG	T. Tuborg	4,80	3,44	-28,3%
KPHOL	Kapital Yat. Holding	1,46	1,10	-24,7%
VANGD	Vanet Gıda	2,94	2,29	-22,1%
METAL	Metro Altın	1,77	1,42	-19,8%
DOBUR	Doğan Burda	3,59	3,00	-16,4%
INFO	İnfo Yatırım	2,82	2,47	-12,4%
METRO	Metro Holding	0,92	0,83	-9,8%
AVTUR	Avrasya Petrol ve Tur.	2,35	2,14	-8,9%
AVGYO	Avrasya GMYO	0,93	0,85	-8,6%
GSRAY	Galatasaray Sportif	178,00	163,50	-8,1%
KAREL	Karel Elektronik	3,00	2,78	-7,3%
AFYON	Afyon Çimento	98,50	91,50	-7,1%
EMKEL	Emek Elektrik	1,60	1,49	-7,0%
KONYA	Konya Çimento	303,00	283,00	-6,6%
PRTAS	ÇBS Printaş	0,34	0,32	-5,9%
TTKOM	Türk Telekom	7,94	7,50	-5,5%
BAKAB	Bak Ambalaj	2,49	2,36	-5,2%
MZHLD	Mazhar Zorlu Holding	0,59	0,56	-5,1%
PIMAS	Pimaş	4,17	3,96	-5,0%
ATEKS	Akın Tekstil	3,85	3,66	-4,9%
EPLAS	Egeplast	0,61	0,58	-4,9%
GLRYH	Güler Yat. Holding	0,88	0,84	-4,5%
ISFIN	İş Fin. Kir.	1,14	1,09	-4,4%
ALKIM	Alkim Kimya	7,86	7,52	-4,3%
EGYO	EGS GMYO	0,25	0,24	-4,0%

Temel Ekonomik Göstergeler



	2000	2005	2006	2007	2008	2009	2010	2011*	2012*	İLGİLİ OLDUĞU DÖNEM	2010	2011
GSYİH (milyon TL)	166.658	648.932	758.391	853.636	950.534	952.559	1.103.750	957.326	-		297.184	348.802
GSYİH (milyon USD)	265.384	481.497	526.429	656.670	742.094	616.703	734.929	589.072	-	3.ÇEYREK	196.516	201.512
GSYİH Büyüme Oranı (%)	6,8	8,4	6,9	4,6	0,7	-4,8	9,0	9,6	-		5,3	8,2
TÜFE	39	7,72	9,65	8,39	10,06	6,53	6,40	10,45	10,61		0,41	0,56
ÜFE	32,7	2,66	11,58	5,94	8,11	5,93	8,87	13,33	11,13	OCAK 11 - 12	2,36	0,38
İthalat - fob (milyon dolar)	-52.882	-111.445	-134.669	-162.156	-193.821	-134.511	-177.277	-232.892	-		-19.652	-19.878
İhracat - fob (milyon dolar)	30.825	78.365	93.612	115.361	140.800	109.635	120.923	143.474	-		12.394	13.170
--- Dış Ticaret Dengesi (milyon dolar)	-22.057	-33.080	-41.057	-46.795	-53.021	-24.876	-56.354	-89.418	-	ARALIK	-7.258	-6.708
Cari İşlemler Dengesi (milyon dolar)	-9.920	-22.088	-32.051	-38.219	-41.623	-9.922	-48.561	-77.089	-		-7.539	-6.573
İç Borç (milyon \$)	54.216	182.428	178.906	219.207	181.728	219.170	228.228	209.248	-	ARALIK	228.228	209.248
Dış Borç (milyon \$)	118.602	169.878	207.704	249.478	280.357	268.457	289.513	309.594	-		283.290	309.594
--- Kamu (+ TCMB)	64.171	85.836	87.265	89.326	92.351	96.766	100.768	105.826	-	3.ÇEYREK	103.748	105.826
--- Özel	54.431	84.041	120.439	160.152	188.005	171.691	188.745	203.768	-		179.542	203.768
Türkiye'nin Toplam Borç Stoğu (milyon \$)	172.818	352.306	386.610	468.685	462.085	487.627	517.741	518.842	-		511.518	518.842
Kapasite Kullanım Oranı (%)	76,1	80,3	81,0	81,8	64,7	67,7	75,6	75,5	72,9	ŞUBAT 11 - 12	73,0	72,9
Sanayi Üretimi (%) (2005 = 100 Yeni Seri)			7,3	7,0	-0,6	-9,9	13,1	8,9	-	ARALIK	16,7	3,7
İşsizlik Oranı (%)		10,3	9,9	10,6	14,0	13,5	11,4	9,1	-	KASIM	11,0	9,1
Özelleştirme Gelirleri (milyon USD)	2.717	8.222	8.096	4.259	6.296	2.275	3.085	1.358	31	ŞUBAT 11 - 12	49,7	0,0
Doğrudan Yabancı Yatırımlar (milyon USD)	982	10.031	20.185	22.046	18.198	7.597	8.899	15.732	-	ARALIK	1.935	3.328
TL Mevduat (milyon TL)	30.918	146.281	171.726	211.467	270.929	304.455	384.132	422.315	421.619	OCAK 11 - 12	381.447	421.619
DTH (milyon TL)	25.375	79.810	105.199	107.886	134.670	147.423	151.938	193.942	190.742		149.986	190.742
Toplam Mevduat (milyon TL)	56.293	226.091	276.925	319.353	405.600	451.878	536.070	616.258	-		531.433	612.361
Bono Bileşik Faizi	54,1	14,0	21,3	16,6	16,4	8,9	7,1	11,0	9,2	ŞUBAT 11 - 12	8,65	9,16
Repo (TCMB)		13,50	17,50	15,75	15,00	6,50	6,50	5,75	5,75		6,25	5,75
Dolar (TCMB Efektif Alış - Ortalama)	0,6233	1,3399	1,4301	1,3006	1,2920	1,5460	1,4993	1,6688	1,7923	ŞUBAT 11 - 12	1,5817	1,7499
Euro (TCMB Efektif Alış - Ortalama)	-	1,6684	1,7988	1,7769	1,8945	2,1490	1,9880	2,3208	2,3419		2,1582	2,3130
Petrol Fiyatı - Brent (varil/usd)	23,0	56,0	59,0	94,0	45,6	78,0	94,5	107,2	122,9	ŞUBAT 11 - 12	112,5	122,9
Altın Fiyatı (dolar/ons)	272,0	497,0	632,0	837,0	865,0	1096,8	1421,5	1564,8	1695,9		1411,4	1695,9

* Kümülatif toplamı göstermektedir

	2000	2005	2006	2007	2008	2009	2010	2011	2012	İLGİLİ OLDUĞU DÖNEM	2011	2012
Toplam Piyasa Değeri (milyon TL)	46.692	218.318	230.038	336.089	182.025	350.761	472.553	381.152	445.985	ŞUBAT	448.138	445.985
Toplam Piyasa Değeri (milyon \$)	31.719	162.814	163.775	288.761	119.698	235.996	307.551	201.924	256.682	ŞUBAT	281.547	256.682
Halka Açık Kısımın PD (milyon \$)	16.682	50.328	51.815	85.439	36.735	77.581	98.724	51.289	65.711	ŞUBAT	70.105	65.711
Fiyat / Kazanç Oranı (F/K)	16,1	19,4	14,9	12,0	5,8	16,8	13,3	11,9	13,6	ŞUBAT	12,4	13,6
Piyasa Değeri / Defter Değeri (PD/DD)	3,0	2,1	1,9	2,2	1,0	1,7	2,0	1,4	1,6	ŞUBAT	1,8	1,6
Günlük Ort. İşl. Hacmi (milyon \$)	740	794	919	1.194	1.041	1.255	1.703	1.674	1.183	ŞUBAT	2.185	1.347
Birincil Halka Arz Geliri (milyon \$)	2.806	1.803	949	3.389	1.877	7	2.104	842	60	ŞUBAT	13	60
Halka Arz Edilen Şirket Sayısı	35	11	19	11	2	1	22	27	2	ŞUBAT	1	2
İşlem Gören Şirket Sayısı	315	306	316	319	317	315	338	361	363	ŞUBAT	339	363
Yabancı İşlem Hacmi (milyon \$)	33	83.275	88.519	144.143	142.126	90.237	132.870	129.747	9.976	OCAK	13.538	9.976
Yabancı Saklama Bakiyesi (milyon \$)	7.404	33.388	35.083	70.213	27.297	56.246	65.336	31.840	40.911	ŞUBAT	44.909	40.911
Yabancı Yatırımcı Saklama Oranları (%)	48,0	66,3	65,3	72,4	67,5	67,3	66,2	62,1	62,3	ŞUBAT	64,1	62,3

Kapanışlar	2000	2005	2006	2007	2008	2009	2010	2011	2012	İLGİLİ OLDUĞU DÖNEM	2011	2012
İMKB 100 (TL)	9.437	39.778	39.117	55.538	26.864	52.825	66.005	51.267	60.721	ŞUBAT	61.284	60.721
İMKB 100 (USD-cent)	1,41	29.502	27.696	47.676	17.569	35.346	42.721	27.011	34.779	ŞUBAT	38.291	34.779
İMKB 100 -en düşük (TL)	7.109	22.888	31.492	36.630	20.912	45.046	44.679	50.640	57.080	ŞUBAT	60.535	57.080
İMKB 100 -en yüksek (TL)	20.617	40.012	48.142	58.202	55.538	53.155	71.777	55.538	61.779	ŞUBAT	66.389	61.779

Getiriler (%)	2000	2005	2006	2007	2008	2009	2010	2011	2012	İLGİLİ OLDUĞU DÖNEM	2011	2012
İMKB 100 (TL)	-	59,3	-1,7	42,0	-51,6	96,6	24,9	-22,3	18,4	ŞUBAT	-3,2	6,2
İMKB 100 (USD-cent)	-	16,1	-6,1	72,1	-63,1	101,2	20,9	-36,8	28,8	ŞUBAT	-2,8	7,8

İMKB'de Yabancı İşlemleri



OCAK AYINDA EN FAZLA ALIŞ YAPILAN İLK 10 HİSSE (USD)

	Alış Tutarı	Satış Tutarı	Toplam Hacim	Net Alış
HALKB	384.673.389	311.626.196	696.299.585	73.047.194
GARAN	1.389.153.078	1.317.064.069	2.706.217.148	72.089.009
YKBNK	400.627.839	332.621.948	733.249.786	68.005.891
VAKBN	233.526.328	180.534.830	414.061.158	52.991.498
SAHOL	165.535.466	120.643.463	286.178.930	44.892.003
EREGL	85.519.701	58.576.811	144.096.512	26.942.890
KCHOL	150.308.976	126.080.106	276.389.082	24.228.871
ARCLK	65.388.518	42.279.920	107.668.438	23.108.597
AKBNK	386.188.950	366.049.073	752.238.023	20.139.878
BIMAS	102.642.312	88.485.170	191.127.482	14.157.142

YILLIK BAZDA YABANCI İŞLEMLER (USD)

Yıl	Alış Tutarı	Satış Tutarı	Toplam Hacim	Net Alış
2000	15.138.182.717	18.272.296.324	33.410.479.041	-3.134.113.607
2001	6.323.581.799	5.814.986.904	12.138.568.703	508.594.895
2002	6.427.045.047	6.441.991.360	12.869.036.407	-14.946.313
2003	9.171.750.207	8.161.921.211	17.333.671.418	1.009.828.996
2004	19.398.998.980	17.969.230.249	37.368.229.229	1.429.768.731
2005	42.642.685.976	38.549.458.519	81.192.144.495	4.093.227.457
2006	44.831.549.729	43.687.437.676	88.518.987.405	1.144.112.053
2007	74.337.802.402	69.804.734.048	144.142.536.450	4.533.068.354
2008	69.568.807.109	72.557.035.893	142.125.843.005	-2.988.228.784
2009	46.246.041.148	43.990.517.537	90.236.558.684	2.255.523.613
2010	67.490.029.914	65.379.766.690	132.869.796.604	2.110.263.223
2011	63.886.104.727	65.860.943.950	129.747.048.678	-1.974.839.222

OCAK AYINDA EN FAZLA SATIŞ YAPILAN İLK 10 HİSSE (USD)

	Alış Tutarı	Satış Tutarı	Toplam Hacim	Net Alış
TUPRS	183.526.678	223.099.432	406.626.111	-39.572.754
ASYAB	20.208.652	32.303.462	52.512.114	-12.094.810
TCELL	104.877.647	114.550.747	219.428.394	-9.673.099
EKGYO	98.490.228	105.095.627	203.585.855	-6.605.399
TRKCM	6.166.292	10.855.607	17.021.899	-4.689.315
AYGAZ	6.216.222	10.861.989	17.078.211	-4.645.767
IHLAS	2.260.272	6.414.128	8.674.400	-4.153.856
FROTO	39.178.188	43.248.423	82.426.611	-4.070.235
THYAO	84.137.391	88.072.339	172.209.731	-3.934.948
ALBRK	3.102.160	6.581.549	9.683.710	-3.479.389

AYLIK BAZDA YABANCI İŞLEMLER - 2012 (USD)

	Alış Tutarı	Satış Tutarı	Toplam Hacim	Net Alış
Ocak	5.224.454.132	4.744.347.729	9.968.801.861	480.106.403
Şubat				
Mart				
Nisan				
Mayıs				
Haziran				
Temmuz				
Ağustos				
Eylül				
Ekim				
Kasım				
Aralık				

Global Emtia Fiyatları



(Ortalama Fiyatlar)	(Birim)	2008	2009	2010	2011	OCAK 2012	Yıllık Değ. 2012/2011 (%)	MART 2011	HAZİRAN 2011	EYLÜL 2011	ARALIK 2011	OCAK 2012	Aylık Değişim (%)
ENERJİ													
Petrol (Brent)	usd / bbl	97,6	61,9	79,6	110,9	111,2	0,2%	114,4	113,8	110,9	107,9	111,2	3,0%
Petrol (WTI)	usd / bbl	99,6	61,7	79,4	95,1	100,3	5,5%	102,9	96,3	85,6	98,6	100,3	1,8%
Doğalgaz (Avrupa)	usd / mmbtu	13,4	8,7	8,3	10,5	11,5	8,8%	9,4	10,3	10,9	11,5	11,5	-0,7%
Doğalgaz (ABD)	usd / mmbtu	8,86	3,95	4,4	4,0	2,7	-33,0%	4,0	4,6	3,9	3,2	2,7	-15,2%
Kömür (Avustralya)	usd / mt	127,1	71,8	98,7	120,9	115,1	-4,8%	128,0	119,3	122,6	109,7	115,1	5,0%
TARIMSAL ÜRÜNLER													
Buğday (Kanada)	usd / mt	454,6	300,5	312,4	439,6	381,6	-13,2%	432,5	486,8	408,7	393,7	381,6	-3,1%
Buğday, HRW (ABD)	usd / mt	326,0	224,1	223,6	316,3	274,9	-13,1%	316,7	326,4	315,9	269,0	274,9	2,2%
Arpa	usd / mt	200,5	128,3	158,4	207,2	213,3	2,9%	202,6	210,1	209,6	212,5	213,3	0,4%
Mısır	usd / mt	223,1	165,5	185,9	291,7	272,8	-6,5%	290,5	310,6	295,3	258,6	272,8	5,5%
Pirinç (Tayland, %5 kırık)	usd / mt	650,2	555,0	488,9	543,0	546,7	0,7%	492,8	513,8	598,8	585,8	546,7	-6,7%
Şeker (AB)	cent / kg	69,7	52,4	44,2	45,5	42,2	-7,3%	45,8	47,0	51,5	42,9	42,2	-1,8%
Kakao	cent / kg	257,7	288,9	313,3	298,0	230,8	-22,6%	339,3	301,6	287,4	219,7	230,8	5,1%
Kahve (Arabica)	cent / kg	308,2	317,1	432,0	597,6	523,0	-12,5%	643,9	606,2	606,0	521,9	523,0	0,2%
Çay (ortalama)	cent / kg	242,0	272,4	288,5	292,1	266,9	-8,6%	281,2	300,6	288,7	269,5	266,9	-1,0%
Siğir Eti	cent / kg	313,8	263,6	335,1	404,2	419,6	3,8%	414,0	390,0	387,0	419,2	419,6	0,1%
Tavuk Eti	cent / kg	169,6	171,7	189,2	192,6	199,2	3,4%	189,8	191,7	196,2	198,0	199,2	0,6%
GÜBRE													
DAP	usd / mt	967,2	323,1	500,7	618,9	530,0	-14,4%	605,5	612,0	642,5	575,0	530,0	-7,8%
Fosfat kayası	usd / mt	345,6	121,7	123,0	184,9	202,5	9,5%	160,0	182,5	197,5	202,5	202,5	0,0%
TSP	usd / mt	879,4	257,4	381,9	538,3	435,0	-19,2%	494,0	549,5	565,0	530,0	435,0	-17,9%
ÜRE	usd / mt	492,7	249,6	288,6	421,0	368,4	-12,5%	327,8	485,9	503,8	353,8	368,4	4,1%
METALLER													
Altın	usd / ons	872	973	1.225	1.568	1.652	5,4%	1.424	1.529	1.771	1.642	1.652	0,6%
Bakır	usd / mt	6.956	5.150	7.535	8.828	8.040	-8,9%	9.503	9.067	8.300	7.565	8.040	6,3%
Gümüş	cent / ons	1.500	1.469	2.020	3.526	3.077	-12,7%	3.595	3.584	3.813	3.013	3.077	2,1%
Demir cevheri (Çin)	cent / dmtu		80,0	145,9	167,8	140,3	-16,4%	169,4	170,9	177,2	136,4	140,3	2,9%
Alüminyum	usd / mt	2.573	1.665	2.173	2.401	2.144	-10,7%	2.556	2.558	2.293	2.022	2.144	6,0%
Kurşun	cent / kg	209,1	171,9	214,8	240,1	209,6	-12,7%	262,4	252,5	231,0	202,2	209,6	3,7%
Nikel	usd / mt	21.111	14.655	21.809	22.910	19.855	-13,3%	26.710	22.421	20.378	18.267	19.855	8,7%

* Veriler Dünya Bankas'ından alınmıştır



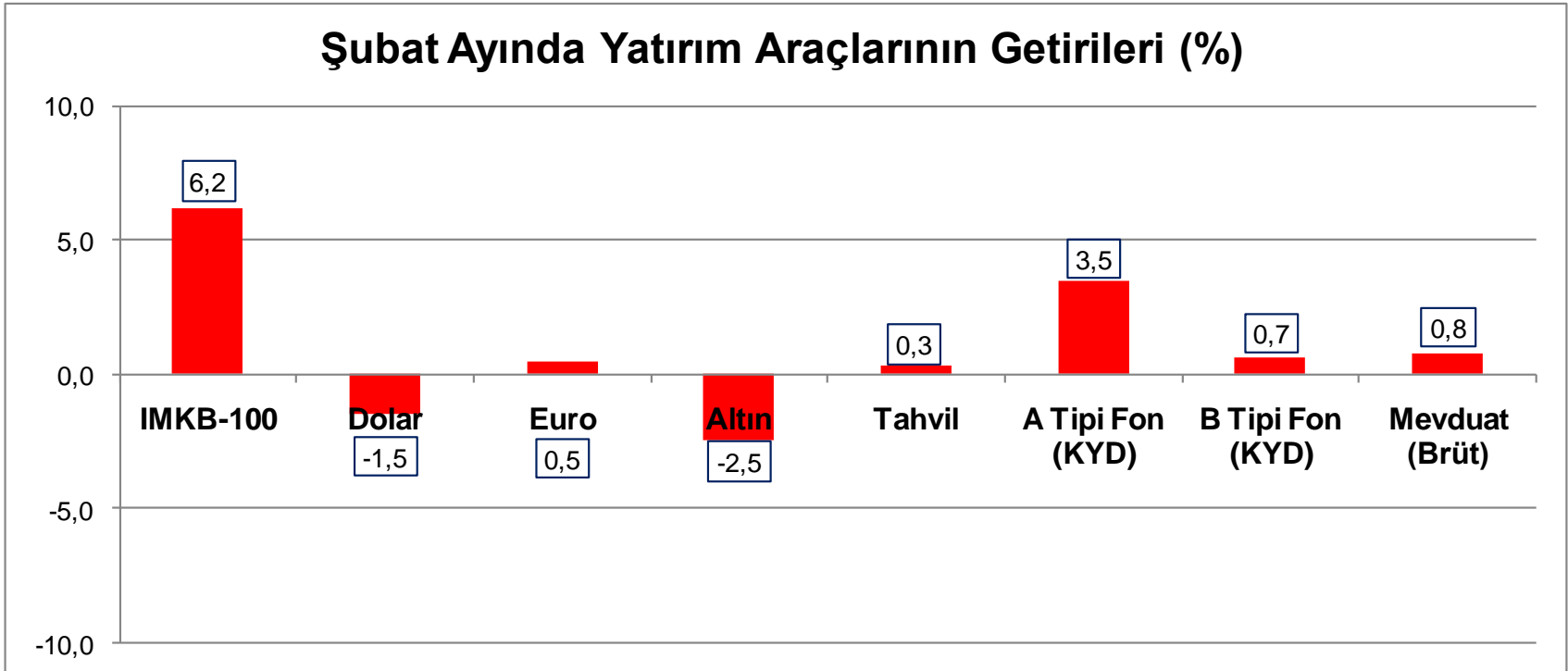
Uluslararası Borsaların Seyri



ULUSLAR ARASI BORSALAR

	2008	2009	2010	2011	HAZİRAN 2011	ARALIK 2011	OCAK 2012	ŞUBAT 2012	OCAK - ŞUBAT Değişim (%)	Yılbaşına Göre Değişim (%)
GELİŞMİŞ ÜLKELER									5,2	10,1
ABD - DOW JONES	8.776	10.428	11.578	12.218	12.414	12.218	12.633	12.952	2,5	6,0
ABD - S&P 500	903	1.115	1.258	1.258	1.321	1.258	1.312	1.366	4,1	8,6
Almanya - DAX	4.810	5.957	6.914	5.898	7.376	5.898	6.459	6.856	6,1	16,2
İngiltere - FTSE 100	4.434	5.413	5.900	5.572	5.946	5.572	5.682	5.872	3,3	5,4
Fransa - CAC	3.231	3.936	3.805	3.160	3.982	3.160	3.299	3.452	4,7	9,3
Japonya - NIKKEI 225	8.860	10.546	10.229	8.455	9.816	8.455	8.803	9.723	10,5	15,0
GELİŞMEKTE OLAN ÜLKELER									4,9	16,8
Brezilya - BOVESPA	37.550	68.588	69.305	56.754	62.404	56.754	63.072	65.812	4,3	16,0
Meksika - IPC	22.381	32.120	38.551	37.078	36.558	37.078	37.423	37.817	1,1	2,0
Arjantin - MERVAL	1.080	2.321	3.516	2.463	3.361	2.463	2.787	2.686	-3,6	9,1
Çin - SHANGHAI	1.821	3.277	2.808	2.200	2.763	2.200	2.292	2.428	5,9	10,4
Hong Kong - HANG SENG	14.387	21.873	23.035	18.434	22.398	18.434	20.390	21.680	6,3	17,6
G.Kore - KOSPI	1.124	1.683	2.051	1.826	2.101	1.826	1.956	2.030	3,8	11,2
Rusya - RTS	632	1.445	1.770	1.382	1.907	1.382	1.577	1.735	10,0	25,6
Mısır - CAIRO	4.596	6.209	7.142	3.622	5.373	3.622	4.648	5.350	15,1	47,7
Romanya - BUCHAREST	2.901	4.691	5.269	4.336	5.509	4.336	4.887	5.273	7,9	21,6
Polonya - WARSAW	1.790	2.389	2.744	2.144	2.800	2.144	2.332	2.317	-0,6	8,0
Macaristan - BUDAPEST	12.242	21.227	21.327	16.974	22.694	16.974	18.891	19.287	2,1	13,6
Türkiye - IMKB 100	26.864	52.825	66.005	51.267	63.269	51.267	57.171	60.721	6,2	18,4

Şubat Ayında Yatırım Araçlarının Getirileri (%)



IMKB-30'un Dip-Zirve Analizi



IMKB-30 ENDEKSİNİN DİP / ZİRVE ANALİZİ (SON 1 YIL)

29 Şubat 2012		Kapanış	En Düşük Fiyat	En Yüksek Fiyat	Dipten Uzaklığı (%)	Zirveden Uzaklığı (%)	
XU030	IMKB-30 Endeksi	73.470	58.488	86.321	53,8	46,2	
1	ASYAB	Asya Katılım Bankası	1,82	1,52	3,23	17,5	82,5
2	MGROS	Migros Ticaret	16,35	11,25	35,60	20,9	79,1
3	IHLAS	İhlas Holding	1,00	0,74	1,90	22,4	77,6
4	DOHOL	Doğan Holding	0,72	0,47	1,30	30,1	69,9
5	THYAO	Türk Hava Yolları	2,66	1,99	3,94	34,3	65,7
6	YKBNK	Yapı ve Kredi Bank.	3,34	2,48	4,90	35,5	64,5
7	EKGYO	Emlak Konut GMYO	2,32	1,84	3,12	37,5	62,5
8	SNGYO	Sinpaş GMYO	1,26	0,93	1,80	37,9	62,1
9	PETKM	Petkim	2,20	1,80	2,77	41,2	58,8
10	ISCTR	İş Bankası (C)	4,16	3,14	5,56	42,1	57,9
11	TTKOM	Türk Telekom	7,50	6,11	9,38	42,6	57,4
12	GARAN	Garanti Bankası	6,64	5,44	8,24	42,9	57,1
13	VAKBN	Vakıflar Bankası	3,10	2,20	4,17	45,6	54,4
14	AKBNK	Akbank	7,02	5,54	8,76	46,0	54,0
15	KRDMD	Kardemir (D)	0,89	0,71	1,02	58,1	41,9
16	TUPRS	Tüpraş	43,20	28,70	53,50	58,5	41,5
17	TOASO	Tofaş Oto. Fab.	7,44	5,22	9,00	58,7	41,3
18	AKSA	Aksa	4,81	3,28	5,74	62,1	37,9
19	ENKAI	Enka İnşaat	4,99	3,54	5,84	63,0	37,0
20	KCHOL	Koç Holding	7,28	5,22	8,24	68,2	31,8
21	HALKB	T. Halk Bankası	12,05	9,15	13,40	68,2	31,8
22	SISE	Şişe Cam	3,55	2,22	4,15	68,9	31,1
23	TKFEN	Tekfen Holding	5,90	4,19	6,54	72,8	27,2
24	SAHOL	Sabancı Holding	7,56	5,10	8,14	80,9	19,1
25	ARCLK	Arçelik	8,04	5,40	8,66	81,0	19,0
26	TTRAK	Türk Traktör	37,90	21,98	41,50	81,6	18,4
27	EREGL	Ereğli Demir Çelik	4,10	2,94	4,36	81,6	18,4
28	BIMAS	Bim Mağazalar	61,50	44,74	64,00	87,0	13,0
29	TCELL	Turkcell	9,60	7,18	9,96	87,1	12,9
30	KOZAL	Koza Altın	34,70	17,89	34,80	99,4	0,6

İMKB ŞİRKETLERİNİN TEMEL VERİLERİ

Temel Veriler Tablosu – 1/9



29 Şubat 2012		XU100	GETİRİLER (%)					PİYASA DEĞERİ (mn \$)			ÇEŞİTLİ VERİLER					RASYOLAR				KAR / ZARAR (milyon TL)			
1 USD = 1,7363 TL			Kapanış	Günlük	Haftalık	Aylık	3 Aylık	Yıllık	Piyasa Değeri	1 Yıl En Düşük	1 Yıl En Yüksek	Sermaye (Güncel)	Özsermaye 2011/09	Ort. İşl. Hac. (3 ay - \$)	Beta (3 ay)	HAO (%)	F / K	PD / DD	FD / FAVÖK	2009/12	2010/12	2010/09	2011/09
XU100	IMKB-GENEL IMKB-100	60.721	1.2	-0.2	5.9	16.6	-0.9	256.682	181.752	365.349	89.567.968.050	269.129.307.284	1.175.381.901		25.6 29.2	13.6 12.3	1.64 1.57		33.741	40.599	28.282	24.146	
MADENCİLİK																							
MADENCİLİK																							
KOZAL	KOZA ALTIN	✓ 34.70	3.9	8.1	11.6	30.0	86.3	3045.6	1722.5	3045.6	152.500.000	706.331.281	6.429.656	0.95	29.0	14.8	7.49	10.20	146.8	235.6	172.4	293.7	
PRKME	PARK ELEK ÜRETİM	✓ 4.49	3.9	3.0	14.8	27.6	27.2	384.7	219.3	433.8	148.867.243	426.258.314	4.952.389	1.11	31.0	6.5	1.57	6.11	19.4	37.2	18.6	83.7	
İMLAT SANAYİİ																							
GIDA, İÇKI VE TÛTÛN																							
ALYAG	ALTINYAG		1.47	2.8	-1.3	-5.8	-14.5	37.4	23.4	11.1	33.2	27.639.480	0	2.057.078	-0.04	57.0	0.0	4.61	-19.85	-2.1	-2.3	-1.9	0.0
AEFES	ANADOLU EFES	✓ 26.50	1.9	2.3	9.5	23.3	25.4	6863.3	4699.9	7072.3	450.000.000	3.103.771.000	4.055.619	0.39	37.0	34.3	3.84	13.51	422.3	518.4	482.6	326.4	
BANVT	BANVIT	✓ 3.34	0.9	-0.6	6.7	11.3	-22.4	192.3	141.5	339.0	100.023.579	184.067.830	1.829.282	0.38	19.0	0.0	1.81	13.41	44.1	58.9	72.8	-34.5	
CCOLA	COCA COLA İÇECEK	22.50	0.7	-2.0	-0.9	10.6	28.8	3294.0	2693.3	3954.5	254.370.782	1.639.006.000	511.618	0.15	25.0	54.7	3.49	15.33	169.2	198.4	239.3	146.3	
ERSU	ERSU GIDA	1.01	4.1	2.0	17.4	14.8	11.0	20.9	12.8	39.7	36.000.000	20.264.800	1.405.714	0.80	55.0	57.4	1.79	-4527.08	-1.0	0.4	-0.1	0.1	
FRIGO	FRIGO PAK GIDA	0.98	-1.0	0.0	0.0	5.4	-3.1	13.5	9.9	19.5	24.000.000	12.594.573	429.748	0.06	35.0	0.0	1.87	-36.48	-3.8	-2.7	-1.5	-3.2	
KENT	KENT GIDA	138.00	-11.0	7.8	4.5	16.0	-6.8	2301.5	1594.4	4172.2	28.977.661	352.883.954	56.035	0.47	0.5	226.3	11.33	289.13	4.4	-27.1	-21.6	23.2	
KERVIT	KEREVITAS GIDA	51.50	-2.8	2.5	12.0	7.3	-19.2	111.0	77.2	230.4	3.744.000	-24.812.835	891.251	0.69	13.0	0.0	0.00	29.62	16.5	2.6	13.1	-18.6	
KRSTL	KRISTAL KOLA	0.81	0.0	-3.6	9.5	12.5	-38.6	22.4	16.2	54.7	48.000.000	64.457.374	587.695	0.95	57.0	0.0	0.60	45.10	0.5	-2.4	-1.5	0.4	
MERKO	MERKO GIDA	1.04	-1.0	-4.6	4.0	4.0	-18.1	16.3	12.9	30.7	27.150.000	6.608.578	374.894	0.86	45.0	0.0	4.27	9.04	7.3	-0.8	2.3	-1.9	
PENGD	PENGUEN GIDA	1.55	5.4	2.6	17.4	12.3	0.6	49.6	34.6	101.9	55.600.000	80.763.408	749.854	0.55	27.0	0.0	1.07	-72.57	-0.7	5.0	3.4	-10.8	
PETUN	PINAR ET VE UN	6.26	0.0	1.6	2.3	11.4	9.4	156.1	126.6	236.6	43.335.000	275.431.310	116.274	0.31	33.0	7.5	0.98	8.03	40.1	39.5	30.5	27.2	
PINSU	PINAR SU	3.86	0.8	-1.0	11.9	1.6	-7.5	28.4	21.4	50.9	12.789.345	64.279.122	520.694	0.67	31.0	0.0	0.77	23.34	6.1	3.8	5.0	1.0	
PNSUT	PINAR SUT	17.35	-0.3	-2.5	2.1	13.4	43.9	448.9	338.0	514.2	44.951.051	382.647.422	150.143	0.40	31.0	11.8	2.04	10.81	57.8	60.1	48.6	54.7	
SKPLC	ŞEKER PİLİÇ	1.99	1.0	-2.5	19.9	60.5	-7.7	50.4	26.2	58.5	44.000.000	8.124.321	2.345.532	-0.32	26.0	0.0	4.43	155.38	12.1	-10.0	5.2	-16.0	
TATKS	TAT KONSERVE	2.42	0.0	-2.4	9.5	10.0	-32.6	189.4	129.8	354.3	136.000.000	194.314.531	524.128	0.81	31.0	36.6	1.70	15.90	33.1	17.6	22.4	9.8	
TBORG	T.TUBORG	3.44	0.6	-2.3	-28.6	-14.0	19.4	197.9	96.9	311.8	99.971.560	103.850.679	640.665	0.50	4.0	0.0	3.31	17.16	-1.4	-5.7	-3.7	-4.2	
TUKAS	TUKAŞ	1.05	0.0	-0.9	10.5	5.0	2.9	60.4	48.3	154.1	100.000.000	51.853.006	847.863	0.75	18.0	0.0	2.21	-10.13	-14.0	0.9	-6.6	-24.4	
ULKER	ULKER BİSKÜVİ	✓ 5.44	-2.5	-3.5	2.6	0.7	6.4	841.0	689.6	1081.7	268.600.000	848.810.098	632.519	0.25	23.0	2.1	1.72	58.49	119.8	191.4	80.9	598.4	
DOKUMA, GİYİM EŞYASI VE DERİ																							
AKALT	AKAL TEKSTİL	1.79	1.1	-3.8	4.7	-0.6	28.8	42.3	34.2	67.4	41.091.670	102.514.924	200.261	0.81	38.0	5.6	0.70	20.98	6.5	-4.6	-5.3	10.4	
ATEKS	AKIN TEKSTİL	3.66	0.0	-1.9	-5.4	-2.9	7.3	53.1	43.7	92.6	25.200.000	193.530.558	374.803	0.53	18.0	0.0	0.48	42.93	-1.4	-12.4	-7.6	2.6	
ALTIN	ALTINYILDIZ	26.90	0.0	3.5	16.7	23.4	127.6	619.3	288.3	619.3	40.000.000	308.972.270	236.428	0.90	12.0	13.9	3.48	37.47	33.3	77.7	29.0	28.5	
ARSAN	ARSAN TEKSTİL	1.60	0.6	-1.2	8.8	12.7	-5.9	43.3	32.6	74.6	47.050.000	97.529.954	584.287	0.82	35.0	0.0	0.77	-172.63	-14.4	-23.3	-12.9	8.4	
BOSSA	BOSSA	2.31	0.9	-1.7	9.0	1.8	29.8	143.6	113.1	315.1	108.000.000	326.617.440	1.068.600	0.80	6.0	5.1	0.75	7.68	-4.4	4.2	-3.3	44.6	
DERİM	DERİMÖD	4.07	0.5	-1.0	19.4	5.7	9.1	12.6	9.0	21.6	5.400.000	11.681.628	152.947	0.64	34.0	0.0	1.90	9.26	-0.1	1.2	0.4	-1.7	
DESA	DESA DERİ	0.97	0.0	-1.0	6.6	10.2	-2.0	27.5	21.4	46.4	49.221.970	58.277.551	729.256	0.36	27.0	12.0	0.82	7.61	-5.7	0.5	-1.9	1.5	
IDAS	IDAŞ	0.74	4.2	2.8	10.4	4.2	-34.8	10.2	7.5	20.6	24.000.000	27.439.027	322.606	0.62	72.0	0.0	0.65	-49.00	6.1	-9.3	-7.8	-7.0	
KRTEK	KARŞU TEKSTİL	1.87	2.7	-2.6	8.1	-18.0	-5.8	37.8	30.3	65.9	35.100.498	74.982.875	1.922.107	0.28	20.0	13.4	0.88	6.17	2.7	1.2	2.4	6.0	
KORDS	KORDSA GLOBAL	4.15	2.0	4.8	10.7	22.8	11.0	464.6	327.9	680.4	194.529.076	897.754.067	216.399	0.77	7.0	10.1	0.90	6.39	41.7	49.5	39.0	79.2	
MNDRS	MENDERES TEKSTİL	✓ 1.14	2.7	2.7	3.6	22.6	105.0	147.6	73.7	150.6	225.000.000	302.079.793	3.390.696	0.78	46.0	4.0	0.85	4.02	18.1	20.2	6.1	50.9	
MTEKS	METEM ENERJİ VE TEKSTİL	0.88	-1.1	-2.2	11.4	0.0	-58.9	56.7	16.4	106.8	112.031.689	18.637.806	3.631.411	0.71	58.0	0.0	5.29	-29.72	-2.7	-2.3	-0.9	-5.5	
SKTAS	SOKTAŞ	6.34	1.0	1.0	1.0	2.9	24.7	99.0	80.7	151.0	27.120.000	142.043.694	250.047	0.47	23.0	7.1	1.21	5.99	2.1	9.0	0.1	15.2	
YATAS	YATAŞ	1.49	8.8	3.5	21.1	39.3	-19.7	36.7	17.8	37.1	42.799.695	73.271.538	1.618.942	0.46	43.0	0.0	0.87	20.92	0.6	0.8	0.7	-3.3	
YUNSA	YUNSA	3.70	0.3	1.6	-1.1	1.6	45.7	62.1	34.3	62.4	29.160.000	59.383.458	161.503	0.27	18.0	8.2	1.82	7.94	-6.9	5.2	3.7	11.7	
ORMAN ÜRÜNLERİ VE MOBİLYA																							
GENTS	GENTAŞ	1.61	-0.6	-1.2	5.9	9.5	37.7	88.0	66.1	108.4	95.000.000	131.584.099	140.936	0.53	27.0	4.7	1.16	5.71	10.8	14.8	8.3	26.0	
KAĞIT VE KAĞIT ÜRÜNLERİ, BASIM VE YAYIN																							
ALKA	ALKİM KAĞIT	1.45	0.0	-0.7	3.6	12.4	0.4	43.8	30.5	60.4	52.500.000	103.557.097	454.971	0.88	19.0	9.3	0.74	7.45	8.8	3.0	4.7	9.8	
BAKAB	BAK AMBALAJ	2.36	0.9	-0.4	-6.7	0.4	32.6	48.9	38.0	60.3	36.000.000	87.874.112	838.597	0.99	31.0	5.3	0.97	3.41	10.9	8.9	7.2	14.3	
DENTA	DENTAŞ AMBALAJ	1.81	1.1	4.6	20.7	41.4	6.5	72.9	44.8	107.7	70.000.000	78.705.862	424.997	0.29	16.0	54.4	1.61	6.03	4.0	16.1	17.3	3.6	

Temel Veriler Tablosu – 2/9



29 Şubat 2012		XU100	GETİRİLER (%)					PİYASA DEĞERİ (mn \$)			ÇEŞİTLİ VERİLER					RASYOLAR				KAR / ZARAR (milyon TL)			
1 USD =	1,7363 TL		Kapanış	Günlük	Haftalık	Aylık	3 Aylık	Yıllık	Piyasa Değeri	1 Yıl En Düşük	1 Yıl En Yüksek	Sermaye (Güncel)	Özsermaye 2011/09	Ort. İst. Hac. (3 ay - \$)	Beta (3 ay)	HAO (%)	F / K	PD / DD	FD / FAVÖK	2009/12	2010/12	2010/09	2011/09
			60.721	1.2	-0.2	5.9	16.6	-0.9	256.682	181.752	365.349	89.567.968.050	269.129.307.284	1.175.381.901		25.6	13.6	1.64		33.741	40.599	28.282	24.146
														1.00	29.2	12.3	1.57						

KAĞIT VE KAĞIT ÜRÜNLERİ, BASIM VE YAYIN

DGZTE	DOĞAN GAZETECİLİK	1.78	0.6	-3.8	5.3	-1.7	-40.7		107.6	82.7	344.5	105.000.000	213.512.676	256.001	0.83	5.0	0.0	0.88	-19.46	-16.1	-16.6	3.7	5.8
DURDO	DURAN DOĞAN BASIM	1.89	-0.5	-1.0	8.6	5.0	-34.8		18.0	12.3	39.4	16.575.788	12.135.343	271.014	0.93	40.0	22.3	2.58	6.39	0.3	0.5	0.2	1.1
HURGZ	HURRIYET GZT.	0.99	-1.0	-7.5	6.5	39.4	-48.2		314.5	198.5	772.1	552.000.000	652.040.328	2.987.977	0.73	21.0	0.0	0.84	10.17	-41.1	-55.5	21.1	-91.1
IHGZT	IHLAS GAZETECİLİK	1.68	0.6	-1.2	8.4	11.3	-66.4		77.4	54.1	300.5	80.000.000	209.940.818	1.708.200	1.06	31.0	35.6	0.64	68.96	16.1	6.1	4.9	2.5
IPEKE	IPEK DOĞAL ENERJİ	2.59	2.4	9.7	10.8	70.4	30.0		385.0	136.2	399.2	259.785.561	458.073.359	5.090.977	0.60	36.0	10.3	1.46	0.31	120.6	208.4	40.4	63.3
KAPLM	KAPLAMIN	16.55	-2.6	9.2	23.5	27.3	-12.9		45.7	28.7	89.8	4.800.000	29.154.917	300.235	0.61	16.0	0.0	2.72	28.18	-0.9	0.5	0.5	-1.5
KARTN	KARTONSAN	210.00	-0.2	-2.8	2.7	12.0	-2.3		342.9	221.6	429.5	2.837.014	196.124.521	3.465.185	0.62	26.0	16.1	2.93	10.92	13.2	17.6	13.0	29.8
KOZAA	KOZA MADENCİLİK	2.90	1.8	13.3	24.6	65.0	6.3		645.5	252.2	696.6	388.000.000	801.458.814	7.213.298	0.96	44.0	9.4	1.40	1.35	119.7	210.6	72.8	96.9
TİRE	MONDI TİRE KUTSAN	1.09	-0.9	-0.9	4.8	6.9	-27.3		125.5	100.9	232.8	200.000.000	149.187.298	1.191.834	0.71	36.0	0.0	1.46	16.30	-23.4	-2.8	3.6	0.1
OLMKS	OLMUKSA	7.74	1.8	3.8	18.7	22.9	25.4		145.2	102.6	306.6	32.602.500	200.256.826	516.979	0.62	12.0	6.4	1.26	12.37	7.9	40.4	14.8	13.6
VKING	VIKING KAĞIT	1.16	0.9	0.0	14.9	-13.4	-41.1		26.7	19.5	46.9	40.000.000	967.872	595.269	0.28	38.0	0.0	47.94	-2078.09	-4.3	-12.8	-7.9	-26.0

KİMYA, PETROL, KAUKÇUK VE PLASTİK ÜRÜNLER

AKSA	AKSA	4.81	0.2	-0.8	4.8	12.6	33.7		512.1	393.2	652.0	185.000.000	832.234.000	2.952.001	0.89	37.0	7.6	1.07	5.76	42.3	61.9	28.0	88.3
ALKIM	ALKİM KİMYA	7.52	0.0	-2.3	-4.6	-1.6	0.2		107.0	88.1	139.0	24.725.000	154.731.018	656.974	0.60	26.0	7.3	1.20	5.64	22.1	13.5	10.6	23.0
AYGAZ	AYGAZ	9.40	-0.8	-2.3	4.2	7.1	15.9		1623.0	1333.5	2283.4	300.000.000	2.154.668.000	1.778.579	0.55	24.0	7.9	1.31	9.71	326.5	240.2	210.6	328.8
BAGFS	BAGFAŞ	168.00	0.3	-1.5	0.9	0.6	-0.8		290.1	206.8	382.6	3.000.000	224.734.129	3.268.319	0.68	57.0	6.8	2.12	4.47	-5.1	47.0	26.0	61.4
BAGS	BRISA	165.00	1.2	4.4	10.74	-20.5			706.7	476.6	958.4	7.441.875	448.552.874	2.128.512	0.52	10.0	17.8	2.74	10.38	39.1	56.7	35.1	47.5
DEVA	DEVA HOLDING	2.06	0.5	-4.2	2.5	-5.5	-18.6		237.1	183.4	381.7	200.000.000	355.573.935	954.570	0.57	17.0	0.0	1.16	23.57	-8.2	-1.6	11.4	-4.1
DYBOY	DYO BOYA	1.07	1.9	-0.9	15.1	17.6	-25.2		61.6	44.6	153.6	100.000.000	34.665.470	405.119	0.94	24.0	0.0	3.09	13.04	-29.3	1.1	10.3	-34.3
ECILC	ECZACIBAŞI İLAÇ	1.95	0.5	-3.0	7.1	0.0	-7.0		615.3	488.6	967.9	548.208.000	2.435.587.000	3.352.106	0.97	29.0	8.9	0.44	6.15	292.2	63.2	40.0	99.9
EGGUB	EGE GÜBRE	87.50	-0.8	-1.4	5.4	8.0	-27.4		101.2	73.3	169.8	2.008.800	91.204.461	476.403	0.55	43.0	0.0	1.74	8.28	-22.1	16.7	11.1	-9.7
GOODY	GOOD-YEAR	52.50	1.9	1.9	8.7	15.4	52.3		360.1	217.7	509.1	11.917.664	338.989.918	5.326.335	0.91	23.0	8.8	1.85	6.48	1.1	13.8	11.4	68.3
GUBRF	GÜBRE FABRİK.	11.95	0.4	-0.8	5.8	7.2	-17.9		574.3	446.0	941.6	83.500.000	592.482.728	2.213.021	0.83	22.0	19.2	1.68	2.69	-48.2	245.0	122.0	54.1
HEKTS	HEKTAŞ	1.39	0.0	-2.8	6.1	12.1	-4.7		60.7	47.6	103.7	75.857.033	96.863.108	283.757	0.68	41.0	8.2	1.12	5.15	5.8	14.4	16.1	15.8
MRSHL	MARSHALL	75.00	-0.3	7.9	63.7	78.1	132.2		431.7	187.1	666.6	10.000.000	122.989.316	3.667.534	0.77	8.0	201.5	6.10	62.89	7.2	13.2	16.4	6.9
PTOFS	ÖM V PETROL OFİSİ	4.62	2.2	-5.7	2.0	11.6	-34.2		1535.6	1184.4	3518.1	577.500.000	2.037.588.359	496.838	0.64	4.0	0.0	1.36	11.31	255.9	-39.3	121.3	-174.5
PETKM	PETKİM	2.20	-0.9	-3.1	5.8	6.3	-4.8		1266.2	977.0	1791.5	1.000.000.000	1.743.029.158	11.498.943	0.86	34.0	12.3	1.26	9.28	114.0	130.1	94.5	142.7
PIMAS	PİMAŞ	3.96	-0.8	-3.9	-4.8	33.3	9.4		41.0	26.5	53.5	18.000.000	63.819.919	294.074	0.06	16.0	0.0	1.12	15.27	0.1	3.0	2.2	-9.1
SASA	SASA POLYESTER	1.50	-1.3	2.0	16.3	13.6	7.9		186.7	137.0	328.6	216.300.000	273.975.000	2.525.118	0.83	39.0	5.7	1.18	3.98	-35.2	30.5	15.4	41.6
SODA	SODA SANAYİLİ	3.28	0.3	-1.8	0.0	11.9	47.8		479.7	347.4	504.5	254.100.000	743.800.643	687.034	0.41	15.0	5.3	1.12	4.39	43.3	66.7	41.4	130.3
TRCAS	TURÇAS PETROL	2.73	0.4	1.9	9.6	23.0	-24.5		363.5	246.8	653.6	225.000.000	548.763.289	1.740.313	0.87	23.0	214.5	1.12	-80.59	27.6	56.4	67.2	13.7
TUPRS	TUPRAŞ	43.20	0.7	-5.5	11.3	14.0	16.1		6226.3	4329.7	8589.4	250.419.200	4.045.210.000	23.514.458	0.81	49.0	11.0	2.67	4.98	815.8	741.4	672.5	919.1

TAŞ VE TOPRAĞA DAYALI SANAYİ

ADANA	ADANA ÇİMENTO (A)	3.71	0.3	-2.9	1.6	3.6	-24.5		188.3	154.3	339.4	88.178.885	157.973.816	461.567	0.56	58.0	5.5	2.07	8.31	42.5	55.2	27.1	31.8
ADBGR	ADANA ÇİMENTO (B)	2.62	-0.4	-2.6	4.0	5.6	-12.5		124.7	99.0	204.4	82.667.705	148.100.453	80.369	0.58	9.0	5.4	1.46	8.41	28.3	36.8	18.1	21.2
ADNAC	ADANA ÇİMENTO (C)	0.80	-0.8	-13.0	12.7	33.3	9.9		76.1	49.9	108.5	165.335.410	296.200.906	2.444.053	0.63	37.0	11.9	0.45	21.15	7.9	10.2	5.0	5.9
AFYON	AFYON ÇİMENTO	91.50	0.8	0.3	-9.0	-5.2	-53.4		158.0	135.3	365.2	3.000.000	48.341.478	6.933.383	0.74	47.0	0.0	5.68	-125.09	-0.7	0.6	0.5	-4.3
AKCNS	AKÇANSA	7.90	0.5	2.6	5.6	8.5	18.8		870.5	673.8	1002.1	191.447.068	835.062.737	1.338.820	0.49	19.0	15.1	1.75	8.52	74.5	59.4	50.6	72.4
ANACM	ANIADOLU CAM	3.08	0.7	-0.6	4.4	7.3	5.8		613.8	475.8	889.1	346.248.380	894.328.530	257.188	0.83	20.0	7.5	1.19	5.59	1.3	101.0	81.1	121.0
BTICM	BATI ÇİMENTO	6.24	-0.3	-2.8	7.6	8.3	-22.0		254.4	191.7	473.0	70.840.000	388.090.661	140.417	0.63	10.0	19.4	1.14	11.53	10.6	16.2	10.5	18.2
BSOKE	BATISOKE ÇİMENTO	1.50	1.4	-0.7	15.4	22.0	-8.3		68.0	51.2	112.8	78.750.000	192.603.662	166.379	0.69	13.0	27.9	0.91	10.87	1.7	5.0	5.5	4.7
BOLUC	BOLU ÇİMENTO	1.50	0.7	-1.3	6.4	6.4	0.5		123.7	100.2	182.7	143.235.330	196.281.086	224.172	0.57	26.0	10.5	1.09	6.86	17.4	13.9	8.6	15.3
BUCIM	BURSA ÇİMENTO	4.76	2.8	2.1	8.7	9.2	4.0		289.9	230.9	413.9	105.815.808	252.569.746	126.664	0.34	29.0	11.1	1.93	7.12	5.7	8.7	5.5	36.3
CMBTN	ÇİMBETON	49.20	1.2	-0.6	8.4	10.3	5.4		50.1	32.5	74.1	1.770.000	36.162.550	1.920.994	1.03	47.0	7.6	2.41	30.01	-5.4	-4.4	-4.1	11.8
CMINT	ÇİMENTAŞ	6.54	0.9	0.0	8.3	-5.5	-23.8		327.9	262.8	582.2	87.112.463	707.940.526	59.863	0.51	2.0	343.8	0.80	7.26	53.8	27.8	6.9	-11.9
CMISA	ÇİMSA	8.64	0.9	-4.4	0.5</																		

Temel Veriler Tablosu – 3/9



29 Şubat 2012		XU100	GETİRİLER (%)					PİYASA DEĞERİ (mn \$)			ÇEŞİTLİ VERİLER					RASYOLAR				KAR / ZARAR (milyon TL)			
1 USD =	1,7363 TL		Kapanış	Günlük	Haftalık	Aylık	3 Aylık	Yıllık	Piyasa Değeri	1 Yıl En Düşük	1 Yıl En Yüksek	Sermaye (Güncel)	Özsermaye 2011/09	Ort. İřl. Hac. (3 ay - \$)	Beta (3 ay)	HAO (%)	F / K	PD / DD	FD / FAVÖK	2009/12	2010/12	2010/09	2011/09
XU100	IMKB-GENEL							256.682	181.752	365.349	89.567.968.050	269.129.307.284	1.175.381.901		25,6	13,6	1,64		33.741	40.599	28.282	24.146	
XU100	IMKB-100	60.721	1,2	-0,2	5,9	16,6	-0,9							1,00	29,2	12,3	1,57						

TAŞ VE TOPRAĞA DAYALI SANAYİ

EGSER	EGE SERAMİK	1,70	1,8	-3,4	6,9	11,8	-27,3	73,4	54,8	161,6	75.000.000	153.124.734	1.654.362	1,21	34,0	7,7	0,83	3,32	3,6	18,2	17,9	16,1
GOLTS	GOLTAŞ ÇİMENTO	✓ 56,75	0,0	0,0	6,6	8,1	-43,7	235,2	167,1	457,4	7.200.000	257.339.553	3.093.053	0,67	33,0	57,4	1,59	10,24	8,2	6,2	2,9	5,4
IZOCAM	IZOCAM	47,80	0,6	0,4	9,9	4,4	-11,6	675,0	486,0	968,3	24.534.143	143.608.156	895.071	0,92	5,0	33,9	7,60	22,44	30,7	31,6	24,8	24,0
KONYA	KONYA ÇİMENTO	✓ 283,00	-1,4	-6,3	-9,6	-16,3	-8,9	793,8	554,3	1060,0	4.873.440	376.889.352	9.403.661	0,66	15,0	45,3	3,56	24,72	22,8	35,9	23,4	19,5
KUTPO	KUTAHYA PORSELEN	2,41	0,8	-1,6	0,8	4,3	6,2	55,4	40,8	84,1	39.916.800	126.446.372	311.325	0,90	22,0	7,8	0,76	5,45	14,6	2,4	1,7	11,6
MRDIN	MARDİN ÇİMENTO	6,36	-0,3	-0,3	1,6	3,6	-9,9	400,9	344,7	589,4	109.524.000	237.771.493	206.554	0,27	33,0	8,3	2,93	6,99	89,0	78,0	52,4	58,4
NUHCM	NUH ÇİMENTO	10,75	0,9	-2,7	-6,1	-5,7	-15,2	929,4	735,7	1438,5	150.213.600	807.674.271	638.571	0,71	11,0	25,5	2,00	13,90	95,6	52,7	35,3	46,0
TRKCM	TRAKYA CAM	✓ 2,78	1,1	0,7	5,3	9,4	-1,7	965,1	761,0	1536,0	603.200.000	1.687.168.018	1.555.755	0,89	28,0	7,2	0,99	4,19	68,4	222,9	158,9	181,5
USAK	UŞAK SERAMİK	3,95	5,3	0,3	69,5	-20,8	23,4	32,8	16,5	143,9	14.445.310	50.036.758	10.757.195	0,54	73,0	86,0	1,14	13,99	4,4	1,0	1,3	1,0
UNYEC	UNYE ÇİMENTO	4,39	0,7	0,9	13,4	10,6	9,8	312,3	241,1	431,8	123.586.411	249.734.701	155.612	0,32	8,0	9,9	2,17	6,64	49,6	46,0	30,6	39,6

METAL ANA SANAYİ

BRSAN	BORUSAN MANNESMANN	✓ 25,60	0,0	2,4	17,2	21,3	65,2	417,7	259,0	592,7	28.350.000	641.078.860	1.518.951	0,57	17,0	15,2	1,13	8,46	22,5	-13,5	-14,2	46,9
BURCE	BURÇELİK	9,42	0,2	5,6	39,3	23,9	2,9	45,7	28,3	122,1	8.424.000	18.747.927	2.328.053	0,76	38,0	0,0	4,23	-87,45	-2,0	-2,2	-1,2	-0,3
BURVA	BURÇELİK VANA	4,59	-0,2	1,3	-0,2	-25,5	42,5	11,2	5,1	22,2	4.222.800	3.438.403	1.695.307	0,59	55,0	0,0	5,64	-93,96	-0,9	0,1	0,4	-0,8
COMDO	COMPONENTA DÖKÜMCÜLÜK	6,72	0,0	1,2	9,4	9,1	30,0	258,5	188,8	413,1	66.844.800	228.295.482	530.822	0,74	6,0	12,0	1,97	6,60	-6,7	14,6	13,8	36,7
CELHA	ÇELİK HALAT	3,60	0,6	0,3	6,8	5,6	-5,8	34,2	26,9	50,7	16.500.000	31.888.647	234.600	0,48	20,0	0,0	1,86	12,79	-3,3	1,6	3,5	-0,6
CEMTAS	ÇEMTAŞ	1,37	0,7	0,7	3,0	7,0	41,2	79,6	57,6	102,1	100.975.680	149.674.746	278.265	0,61	32,0	5,8	0,90	5,23	1,2	-4,1	-4,5	19,6
DMŞAS	DEMİŞAN DÖKÜM	1,37	-0,7	-1,4	7,9	11,4	-27,5	22,1	17,3	42,3	28.000.000	71.570.037	211.130	0,79	40,0	19,6	0,54	5,07	3,8	3,6	3,2	1,5
ERBOS	ERBOSAN	20,40	0,2	-1,9	4,3	3,8	20,7	61,3	47,2	96,6	5.220.000	86.610.337	933.797	0,47	44,0	8,7	1,21	6,67	6,6	7,1	4,8	11,1
EREGL	EREĞLİ DEMİR ÇELİK	✓ 4,10	0,0	5,1	8,5	28,1	16,9	5073,4	3477,5	6469,2	2.150.000.000	6.892.059.651	9.505.686	0,94	22,0	8,8	1,24	5,98	-168,5	796,3	627,8	832,5
FENİS	FENİŞ ALUMİNYUM	1,56	1,3	-2,5	6,8	16,4	-24,1	36,8	28,0	70,1	41.000.000	60.822.129	451.775	0,87	28,0	17,9	1,05	24,20	3,2	3,6	3,7	3,6
IZMDC	İZMİR DEMİR ÇELİK	✓ 3,85	0,5	2,7	5,2	9,7	57,5	664,7	452,1	870,9	300.000.000	585.908.782	5.969.226	-0,14	19,0	27,6	1,97	15,48	-10,1	17,2	13,2	37,7
KRDMA	KARDEMİR (A)	1,22	2,5	0,0	6,1	16,2	18,4	130,1	90,4	158,0	185.235.216	208.691.438	653.966	0,64	65,0	5,8	1,08	4,45	-15,2	4,4	7,6	38,0
KRDMB	KARDEMİR (B)	1,54	2,7	0,0	13,2	18,5	33,9	81,6	49,2	87,8	92.092.304	103.753.896	1.547.868	0,82	51,0	7,3	1,36	5,37	-7,6	2,2	3,8	18,9
KRDMD	KARDEMİR (D)	✓ 0,89	2,3	1,1	9,9	17,1	15,6	308,1	232,5	387,1	601.427.962	677.586.414	4.475.650	0,70	89,0	4,2	0,79	3,50	-49,5	14,4	24,7	123,5
OZBAL	OZBAL ÇELİK BORU	2,77	0,7	1,1	-0,7	-1,8	-29,3	32,7	26,1	48,2	20.540.000	31.224.285	452.059	0,71	23,0	0,0	1,82	14,10	6,1	2,9	0,8	-7,2
SARKY	SARKUYSAN	4,58	-0,7	4,1	11,7	20,2	20,8	131,8	100,3	170,3	50.000.000	285.399.582	241.546	0,30	66,0	5,7	0,80	19,92	4,0	11,4	9,8	38,4

METAL EŞYA, MAKİNE VE GEREÇ YAPIM

ALCAR	ALARKO CARRIER	34,10	1,5	-1,7	12,2	21,8	71,0	212,0	135,4	296,9	10.800.000	256.698.495	2.134.620	1,01	14,0	7,2	1,43	10,17	10,4	8,7	2,8	45,0
ASUZU	ANADOLU İSUZU	8,66	-0,5	-3,6	5,4	0,2	14,6	126,7	100,2	218,1	25.419.707	172.053.636	334.275	0,92	16,0	19,4	1,28	11,00	-19,1	-4,6	-5,6	10,3
ARCLK	ARÇELİK	✓ 8,04	2,0	2,8	6,6	37,2	14,0	3126,8	2011,0	3859,9	675.728.205	3.527.002.000	4.508.220	0,66	25,0	10,7	1,53	8,46	503,0	549,2	418,6	414,4
BFREN	BOSCH FREN SİSTEMLERİ	149,50	-0,3	1,4	6,0	16,3	-26,9	215,1	158,0	355,3	2.500.000	3.174.606	2.888.212	0,75	15,0	0,0	117,73	54,47	-4,5	1,5	2,5	-4,0
BSHEV	BŞH EV ALETLERİ	95,75	-0,3	-1,5	3,8	13,6	-31,6	2314,5	1797,3	3842,2	42.000.000	956.045.728	238.839	0,64	0,7	19,2	4,21	17,22	233,4	213,5	158,6	154,1
DİTAS	DİTAŞ DOĞAN	2,85	-1,7	-3,1	2,5	5,6	-12,3	16,4	13,7	25,7	10.000.000	21.325.795	30.853	0,31	25,0	177,2	1,34	42,02	-4,0	-2,5	-1,0	1,7
EĞEEN	EĞE ENDÜSTRİ	54,75	1,4	4,3	13,1	-40,2	98,8	99,3	50,3	157,5	3.150.000	58.608.618	5.844.696	1,35	34,0	8,4	2,94	8,51	-0,4	3,9	3,8	20,3
EMKEL	EMEK ELEKTRİK	1,49	4,2	-8,6	-3,8	-55,3	17,0	9,6	39,6	19,000.000	28.200.189	516.228	0,84	75,0	23,4	1,05	9,23	4,7	-1,1	-2,5	-0,1	
FİMİZ	F-İ İZMİT PİSTON	15,85	0,6	-1,9	5,5	13,1	2,9	130,2	105,8	244,2	14.276.790	27.671.646	1.100.236	0,78	13,0	23,8	7,90	26,69	2,0	6,0	3,7	8,5
FROTO	FORD OTOSAN	✓ 16,45	2,2	-1,2	2,8	17,5	35,0	3322,3	2096,3	3653,6	350.910.000	1.961.498.940	3.413.720	0,60	18,0	8,7	3,04	6,69	333,4	504,6	308,6	506,3
GEREL	GERSAN ELEKTRİK	1,81	-5,7	-7,2	-9,0	0,6	53,8	25,0	15,5	29,9	24.000.000	36.169.051	357.249	0,05	48,0	0,0	1,20	-28,02	2,0	-2,4	-1,0	-6,0
İHEVA	İHLAS EV ALETLERİ	✓ 0,80	1,3	-3,6	19,4	17,6	-25,2	88,1	58,6	215,1	191.370.001	189.611.627	3.326.537	0,95	75,0	0,0	0,81	-31,93	-0,7	5,3	3,4	-18,6
KARSN	KARŞAN OTOMOTİV	✓ 1,29	0,8	-1,5	9,3	15,2	-44,5	193,0	111,2	311,3	260.000.000	169.995.874	1.599.431	0,63	32,0	0,0	1,97	12,90	-57,1	-41,1	-21,3	-13,6
KLMNS	KLİMASAN KLİMA	2,81	1,1	0,0	15,6	-19,1	-19,9	48,5	35,4	107,8	30.000.000	47.356.956	704.610	0,86	31,0	15,2	1,78	7,46	8,1	8,2	10,2	7,6
MUTLU	MUTLU AKU	4,85	0,0	0,8	5,7	20,6	14,1	158,3	110,1	231,6	56.700.000	248.938.895	789.134	0,78	23,0	16,6	1,10	7,23	-3,4	23,8	12,9	5,6
OTKAR	OTOKAR	✓ 30,30	0,0	-0,7	14,3	18,8	36,6	418,5	298,9	613,6	24.000.000	190.262.360	1.386.251	0,69	27,0	13,3	3,41	9,35	33,9	20,8	7,3	31,8
PARSN	PARSAN	2,64	-0,4	-6,0	10,9	13,8	47,5	117,2	82,4	150,3	77.112.000	220.803.109	472.954	0,61	24,0	8,9	0,92	7,28	-20,6	3,5	0,7	21,6
TDDDF	T. DEMİR DÖKÜM	10,80	4,9	4,3	25,0	12,7	-6,9	335,7	244,7	621,3	54.000.000	28.384.035	299.450	0,48	4,0	0,0	20,55	-264,72	-11,4	-25,6	-17,6	-23,8
TOAŞO	TOFAŞ OTO. FAB.																					

Temel Veriler Tablosu – 4/9



29 Şubat 2012		GETİRİLER (%)					PIYASA DEĞERİ (mn \$)			ÇEŞİTLİ VERİLER					RASYOLAR				KAR / ZARAR (milyon TL)			
1 USD =	XU100	Kapanış	Günlük	Haftalık	Aylık	3 Aylık	Yıllık	Piyasa Değeri	1 Yıl En Düşük	1 Yıl En Yüksek	Sermaye (Güncel)	Özsermaye 2011/09	Ort. İşl. Hac. (3 ay - \$)	Beta (3 ay)	HAO (%)	F / K	PD / DD	FD / FAVÖK	2009/12	2010/12	2010/09	2011/09
1,7363 TL		60.721	1,2	-0,2	5,9	16,6	-0,9	256.682	181.752	365.349	89.567.968.050	269.129.307.284	1.175.381.901	1,00	25,6 29,2	13,6 12,3	1,64 1,57		33.741	40.599	28.282	24.146
METAL EŞYA, MAKİNE VE GEREÇ YAPIMI																						
TTTRAK	✓	37,90	0,8	2,2	3,0	23,9	65,9	1164,1	794,0	1327,6	53.369.000	551.841.244	3.760.748	0,58	24,0	7,3	3,40	6,23	31,0	179,7	114,7	233,7
VESTL		2,23	2,3	-3,5	9,3	28,2	-4,7	430,5	306,2	611,3	335.456.275	1.031.343.000	1.483.417	0,86	22,0	22,5	0,73	2,09	100,7	47,1	14,9	9,6
VESEB		2,03	1,5	-3,3	10,9	12,8	-30,8	222,0	168,3	414,2	190.000.000	511.447.000	499.515	0,87	19,0	22,7	0,75	5,96	117,7	25,3	30,1	21,8
Diğer İmalat Sanayii																						
ADEL		31,10	-0,3	0,0	-1,6	7,2	61,7	141,0	93,0	146,8	7.875.000	95.117.413	757.864	0,48	22,0	9,1	2,57	7,81	16,6	21,7	24,6	29,6
GOLDS	✓	0,67	3,1	-1,5	19,6	19,6	-23,0	77,1	31,6	83,7	200.000.000	229.894.966	1.451.076	0,83	52,0	13,3	0,58	876,41	7,0	5,4	3,4	7,6
SERVE		0,88	1,1	2,3	8,6	4,8	-16,2	3,8	2,9	6,9	7.462.587	3.447.163	164.406	0,43	83,0	0,0	1,91	-18,42	-1,5	-2,8	-1,8	-0,8
ELEKTRİK, GAZ VE SU																						
ELEKTRİK, GAZ VE SU																						
AKENR	✓	2,19	-1,4	-5,2	6,3	7,9	-23,2	473,7	341,0	965,2	375.814.000	590.658.588	3.107.682	0,96	25,0	0,0	1,57	20,32	24,1	-25,7	-2,5	-171,1
AKSEN	✓	3,57	2,6	0,8	10,5	24,4	-23,7	1186,6	826,1	1916,5	577.500.000	662.483.153	1.515.891	0,60	5,0	0,0	3,11	15,03	83,1	59,1	88,5	-162,1
AKSUE		3,95	0,0	-5,5	18,3	4,5	-18,5	19,0	13,0	35,1	8.352.000	29.144.547	225.785	0,74	62,0	0,0	1,13	21,84	3,9	2,4	0,1	-5,1
AYEN		1,44	-0,7	-3,4	10,8	12,5	-30,7	141,8	106,5	262,5	171.042.300	246.122.526	422.834	0,85	14,0	25,8	1,00	14,72	49,2	41,6	28,5	-2,8
ZOREN	✓	1,70	1,8	-1,7	11,1	14,1	-31,5	275,6	211,7	505,8	281.665.350	-67.628.000	653.812	0,71	15,0	0,0	0,00	71,62	103,1	-75,6	6,6	-306,6
İNŞAAT VE BAYINDIRLIK																						
İNŞAAT VE BAYINDIRLIK																						
ANELE	✓	2,07	0,5	-1,4	7,3	7,8	-5,5	131,1	106,6	172,1	110.000.000	216.187.470	429.975	0,47	45,0	17,6	1,05	10,95	29,8	21,9	28,9	21,1
BROVA		1,99	-5,2	-2,5	25,9	32,7	7,0	18,5	11,3	23,5	16.120.543	7.888.978	627.563	0,62	72,0	0,0	4,07	-13,08	-2,0	-5,4	-4,2	-1,0
EDIP		1,42	0,0	0,7	14,5	32,7	-15,5	40,9	28,2	69,6	50.000.000	25.734.237	215.586	0,78	26,0	0,0	2,76	21,04	13,1	-8,6	1,2	-45,6
ENKAI	✓	4,99	1,8	2,9	3,1	14,4	8,7	7179,9	5176,5	9686,0	2.500.000.000	8.066.384.000	3.180.749	0,84	12,0	15,8	1,55	9,34	870,2	839,1	613,2	586,4
TOPTAN VE PERAKENDE TİCARET, OTEL VE LOKANTALAR																						
TOPTAN TİCARET																						
DOAS	✓	4,19	1,2	-1,2	19,0	34,3	-22,1	530,5	335,4	888,3	220.000.000	802.948.000	1.710.734	0,91	26,0	7,1	1,15	5,15	30,5	149,5	127,9	108,5
İNTEM		12,10	-0,4	3,9	2,5	-2,4	74,9	33,8	19,5	47,0	4.860.000	18.340.913	474.775	0,81	28,0	43,7	3,21	20,16	-1,0	-3,4	-0,7	4,0
SANKO		4,04	1,0	-0,2	5,8	8,9	-3,6	84,2	66,9	130,4	36.225.000	147.139.399	231.678	0,54	17,0	10,1	0,99	25,50	4,1	8,7	6,3	12,1
SELEC		1,73	0,6	-2,8	7,5	16,9	-23,4	618,3	428,5	1127,1	621.000.000	1.184.095.376	534.497	0,74	15,0	7,0	0,91	5,73	231,7	183,9	139,5	109,3
PERAKENDE TİCARET																						
BIMAS	✓	61,50	-0,4	0,4	7,4	19,4	25,2	5373,1	3862,9	5483,3	151.800.000	536.897.000	6.979.543	0,65	60,0	32,2	17,39	22,09	212,9	245,6	175,9	220,0
BMEKS		3,02	12,7	12,7	31,3	22,3	-33,3	104,3	68,9	184,1	60.000.000	91.868.971	1.760.331	0,68	32,0	45,6	1,94	5,91	-10,4	0,9	-4,0	2,3
BİZİM		22,45	0,4	-3,0	3,5	3,9	-9,9	516,8	387,3	848,2	40.000.000	86.562.878	1.608.849	0,75	34,0	34,1	10,37	15,49	18,9	28,3	21,4	19,4
BOYNER	✓	3,14	4,3	4,3	19,4	41,4	-18,9	166,4	107,3	258,7	92.070.000	87.584.182	3.399.276	0,77	33,0	12,1	2,89	7,28	7,3	17,3	10,1	11,5
CARFA		16,05	-3,0	8,4	18,0	19,8	-7,8	628,6	456,7	905,6	68.052.975	591.087.298	191.077	0,42	3,0	0,0	1,85	32,17	-54,1	-12,2	0,3	-11,4
CARFB		18,00	-2,7	7,8	16,1	19,2	-19,6	470,0	353,1	796,2	45.368.650	394.058.198	129.818	0,35	3,0	0,0	2,07	36,18	-36,1	-8,1	0,2	-7,6
KILER	✓	3,31	1,8	3,4	17,8	17,4	-45,9	256,5	186,2	741,6	134.620.000	202.766.000	2.552.274	0,86	15,0	0,0	2,20	11,56	9,5	10,0	10,7	-17,2
MGROS	✓	16,35	1,2	4,5	20,2	17,6	-50,6	1675,3	1084,7	4124,8	178.030.000	1.127.444.000	12.195.296	0,91	19,0	0,0	2,58	11,72	109,6	42,7	103,1	-235,7
MİPAZ		1,31	0,8	-0,8	-10,9	31,8	-18,8	96,1	35,1	112,5	127.396.394	26.803.599	1.559.334	-0,36	13,0	0,0	6,23	-27,64	-5,3	-11,7	-2,7	-20,1
KİPA		7,78	-0,8	2,4	12,1	14,1	-5,4	782,2	379,8	783,2	174.682.000	949.802.000	190.226	0,47	7,0	751,3	1,43	11,44	-53,0	-12,6	-33,0	-18,6
UYUM		7,48	0,0	7,2	16,5	4,5	-3,6	86,1	66,4	139,3	200.000.000	65.365.183	735.301	0,28	30,0	0,0	2,29	-1579,95	4,4	-0,8	0,4	-9,3
VAKKO		1,57	0,0	-1,9	6,1	17,2	53,9	144,6	93,5	315,7	160.000.000	120.639.049	2.578.712	0,94	12,0	25,0	2,08	14,56	-2,2	12,0	5,7	3,6
LOKANTA VE OTELLER																						
FVORI		1,00	1,0	-3,8	11,1	8,7	-27,1	16,7	13,2	94,9	28.994.471	2.399.161	1.436.134	0,66	60,0	0,0	12,09	55,79	-8,9	-13,4	0,4	7,2
MAALT		18,05	1,7	1,4	4,9	20,3	6,8	67,3	40,7	96,1	5.515.536	47.067.974	929.462	0,79	28,0	24,0	2,09	15,08	0,8	2,3	2,4	3,6
MARTI		0,81	1,3	-2,4	11,0	12,5	-24,3	40,6	30,4	76,8	87.120.000	82.957.597	538.245	0,88	51,0	0,0	0,85	20,32	3,5	-1,5	0,2	-6,4
NTTUR	✓	0,75	1,4	-1,3	11,9	10,3	-25,6	86,3	63,3	167,4	200.000.000	305.620.580	1.274.012	0,92	61,0	2,2	0,49	38,31	42,9	83,9	32,2	36,8
TEKTU	✓	1,13	-0,9	0,9	20,2	36,1	-5,8	94,8	61,3	153,6	145.817.119	170.391.459	2.684.013	1,22	46,0	65,9	0,97	32,61	-1,8	1,4	1,4	2,5

Temel Veriler Tablosu – 5/9



29 Şubat 2012		XU100	GETİRİLER (%)					PİYASA DEĞERİ (mn \$)			ÇEŞİTLİ VERİLER					RASYOLAR			KAR / ZARAR (milyon TL)				
1 USD = 1,7363 TL			Kapanış	Günlük	Haftalık	Aylık	3 Aylık	Yıllık	Piyasa Değeri	1 Yıl En Düşük	1 Yıl En Yüksek	Sermaye (Güncel)	Özsermaye 2011/09	Ort. İşl. Hac. (3 ay - \$)	Beta (3 ay)	HAO (%)	F / K	PD / DD	FD / FAVÖK	2009/12	2010/12	2010/09	2011/09
XU100	IMKB-100	60.721	1.2	-0.2	5.9	16.6	-0.9	256.682	181.752	365.349	89.567.968.050	269.129.307.284	1.175.381.901	1.00	25.6	13.6	1.64	12.3	1.57	33.741	40.599	28.282	24.146
ULAŞTIRMA, HABERLEŞME VE DEPOLAMA																							
ULAŞTIRMA																							
CLEBI	ÇELEBI	20.35	1.2	-1.0	9.4	6.8	-4.8	284.6	222.2	466.9	24.300.000	102.353.069	507.085	0.57	22.0	21.3	4.83	6.71	28.1	30.3	27.4	24.0	
DOCO	DO-CO RESTAURANTS	✓ 67.75	-0.4	-4.6	-1.1	2.7	16.0	379.9	321.7	497.1	48.733.642	344.348.527	539.084	0.42	18.0	14.6	1.92	1.63	28.0	45.0	21.2	35.4	
LATEK	LATEK LOJİSTİK	1.72	0.6	-2.8	7.5	6.8	-23.2	39.1	31.0	89.5	39.500.000	42.234.917	1.276.906	0.67	48.0	0.0	1.61	-16.92	4.2	4.8	4.2	-6.8	
RYSAŞ	REYSAŞ LOJİSTİK	1.01	0.0	1.0	23.2	23.2	-43.6	63.9	41.3	143.8	110.000.000	126.779.826	808.277	0.84	57.0	0.0	0.88	5.87	7.2	15.3	12.5	-3.3	
THYAO	TÜRK HAVA YOLLARI	✓ 2.66	1.1	-4.7	14.2	15.7	-28.7	1837.1	1294.8	3053.2	1.200.000.000	3.239.740.034	29.701.267	1.38	45.0	0.0	0.99	12.92	559.1	286.4	255.6	-466.9	
HABERLEŞME																							
TCELL	TURKCELL	✓ 9.60	1.1	-1.0	3.9	6.9	7.1	12155.4	9122.3	13825.7	2.200.000.000	10.595.877.000	9.235.377	0.53	25.0	17.8	1.94	6.29	1733.7	1706.7	1402.5	850.0	
TTKOM	TURK TELEKOM	✓ 7.50	1.1	1.1	-5.3	5.0	14.6	15107.9	12039.0	20443.4	3.500.000.000	5.266.127.000	9.129.843	0.62	13.0	12.7	4.55	6.47	1680.3	2328.4	1891.7	1474.1	
EĞİTİM, SAĞLIK, SPOR VE DİĞER SOSYAL HİZMETLER																							
TIBBİ VE DİĞER SAĞLIK HİZMETLERİ																							
ACIBD	ACIBADEM SAĞLIK	25.50	0.0	-0.4	4.5	8.3	104.8	1467.6	750.9	1920.8	100.000.000	83.697.307	317.125	-0.04	2.0	0.0	30.47	17.08	15.8	10.2	35.2	-34.8	
SPOR HİZMETLERİ																							
BJKAS	BESİKTAŞ FUTBOL YAT	✓ 6.90	0.3	0.0	5.2	-2.5	-32.2	158.8	135.3	327.3	40.000.000	0	4.504.225	0.21	33.0	0.0	0.00	-17.69	-52.6	-120.1	-80.2	0.0	
FENER	FENERBAHÇE SPORİF	✓ 46.00	3.6	5.7	17.9	5.0	-61.2	661.9	493.9	1700.7	300.000.000	472.895.000	126.817	0.33	14.0	19.8	11.23	16.17	62.3	96.9	55.4	0.0	
GSRAY	GALATASARAY SPORİF	✓ 163.50	0.9	10.8	-9.2	-13.3	-51.2	262.4	227.5	764.9	2.788.084	0	16.957.158	0.50	45.0	0.0	0.00	-14.49	-87.6	-158.8	-121.6	0.0	
TSPOR	TRABZONSPOR SPORİF	✓ 14.80	0.7	3.5	6.5	-1.0	-32.1	212.9	143.6	402.7	25.000.000	0	4.930.794	1.04	24.0	5.2	4.58	6.51	37.4	74.0	36.7	0.0	
EĞLENCE HİZMETLERİ																							
AFMAS	AFM FILM	12.45	2.0	-0.8	12.7	7.8	-18.4	96.7	66.2	147.3	13.490.363	15.529.998	409.019	0.52	11.0	80.8	10.81	9.88	-1.0	3.5	2.3	0.9	
MALİ KURULUŞLAR																							
BANKALAR VE ÖZEL FİNANS KURUMLARI																							
AKBNK	AKBANK	✓ 7.02	2.9	0.6	1.7	14.0	-4.4	16161.2	12153.7	22910.2	4.000.000.000	17.355.472.000	35.157.399	1.53	30.0	11.7	1.60	0.00	2726.0	2856.5	2166.1	1844.3	
ALBRK	ALBARAKA TÜRK	1.97	-1.0	1.0	20.9	18.7	-9.6	611.1	415.4	928.3	539.000.000	946.977.000	1.164.680	0.99	21.0	6.6	1.06	0.00	105.3	134.0	91.5	110.0	
ALNTF	ALTERNATİFBANK	1.30	0.8	-0.8	28.7	15.0	-8.5	224.5	156.1	344.8	300.000.000	472.895.000	126.817	0.31	4.0	0.0	0.82	0.00	61.5	27.7	40.3	11.4	
ASYAB	ASYA KATILIM BANKASI	✓ 1.82	1.7	-4.7	8.3	8.3	-29.5	942.7	748.9	1884.9	900.000.000	2.097.248.000	13.048.140	1.08	51.0	7.6	0.77	0.00	301.3	260.0	188.8	164.1	
DENİZ	DENİZBANK	13.00	0.8	-0.4	3.2	-2.3	25.0	5357.9	3073.9	6240.0	716.100.000	3.844.077.000	652.373	0.50	0.2	10.7	2.36	0.00	531.8	457.5	353.3	740.8	
FINBN	FİNANSSBANK	4.07	0.7	-1.2	-0.5	3.3	-15.9	5715.6	3978.9	7980.9	2.440.000.000	5.366.392.000	749.356	0.32	0.2	10.3	1.85	0.00	650.1	914.7	559.7	609.6	
GARAN	GARANTİ BANKASI	✓ 6.64	1.2	-0.3	0.9	11.4	-4.6	16050.6	12490.9	22774.9	4.200.000.000	17.246.821.000	204.688.620	1.36	48.0	9.1	1.59	0.00	2962.2	3128.0	2446.9	2280.0	
İSATR	İŞ BANKASI (A)	24.290.00	0.0	0.0	0.0	0.0	-13.3	14.0	12.9	18.2	1.000	3.974	33.949	0.00	17.0	313.8	6099.15	0.00	0.1	0.1	0.1	0.1	
İSBTR	İŞ BANKASI (B)	1.745.00	1.5	2.9	24.6	34.2	-11.4	29.1	19.5	37.7	29.000	115.242	6.425	0.22	25.0	450.8	438.16	0.00	0.1	0.1	0.1	0.1	
İSCTR	İŞ BANKASI (C)	✓ 4.16	2.5	-3.0	9.2	15.9	-13.8	10774.0	7754.4	16194.8	4.499.970.000	17.882.283.784	108.408.051	1.36	31.0	7.0	1.04	0.00	2372.2	2982.0	2379.1	1803.2	
SKBNK	ŞEKERBANK	✓ 1.01	1.0	-1.0	4.1	7.4	-13.2	581.3	465.3	914.8	1.000.000.000	1.394.446.000	1.042.864	0.66	15.0	8.6	0.69	0.00	152.5	170.2	104.0	55.8	
HALKB	T. HALK BANKASI	✓ 12.05	0.4	-3.6	1.7	15.3	6.7	8669.1	6213.8	11123.3	1.250.000.000	8.298.754.000	42.583.974	1.22	25.0	7.4	1.74	0.00	1631.1	2010.4	1510.8	1540.8	
KLNMA	T. KALKINMA BANK.	6.74	0.9	0.0	9.8	9.4	-14.2	620.7	489.6	984.3	160.000.000	521.604.000	57.123	0.38	0.9	45.4	2.04	0.00	25.6	21.1	10.4	13.1	
TSKB	T. S. K. B.	✓ 2.18	0.0	-2.7	6.3	14.1	-3.1	1003.7	760.1	1405.7	800.000.000	1.306.940.000	1.949.091	1.01	39.0	6.8	1.28	0.00	174.9	211.6	168.7	183.0	
TEBNK	T. EKONOMİ BANK.	✓ 1.68	1.2	-1.2	7.7	15.9	-1.2	2131.4	1562.1	3184.2	2.204.390.000	4.189.097.000	238.078	0.84	4.0	17.9	0.88	0.00	210.2	300.3	177.4	124.1	
TEKST	TEKSTİLBANK	✓ 0.74	0.0	-5.1	5.7	19.4	-18.7	178.9	136.6	306.4	420.000.000	506.937.000	935.856	0.95	18.0	14.1	0.60	0.00	13.1	14.2	10.9	15.0	
VAKBN	VAKIFLAR BANKASI	✓ 3.10	1.6	-0.3	10.3	21.6	-19.6	4460.4	3006.2	6894.3	2.500.000.000	9.147.622.000	54.960.317	1.60	25.0	6.3	0.83	0.00	1251.2	1157.1	764.5	965.1	
YKBNK	YAPI VE KREDİ BANK.	✓ 3.34	1.8	-4.6	-3.2	16.8	-25.1	8356.3	5950.7	14062.7	4.347.051.284	11.254.852.000	49.433.702	1.58	18.0	7.8	1.24	0.00	1354.8	2060.3	1779.3	1382.9	
SİGORTA ŞİRKETLERİ																							
AKGR7	AKSİGORTA	✓ 1.82	2.8	7.7	13.8	23.0	-4.7	320.5	198.3	415.8	306.000.000	386.137.576	2.681.325	0.72	27.0	28.4	1.44	0.00	35.0	1.5	-2.4	15.7	
ANHYT	ANADOLU HAYAT EMEK.	3.74	0.0	-1.1	10.7	38.5	3.0	645.8	424.9	925.7	300.000.000	433.056.996	724.540	0.83	17.0	17.2	2.59	0.00	79.3	71.4	57.8	51.5	
ANSGR	ANADOLU SİGORTA	✓ 0.89	0.0	-2.2	3.5	17.1	-25.2	256.1	186.2	447.5	500.000.000	728.422.080	1.034.867	0.58	41.0	11.6	0.61	0.00	48.2	37.5	5.1	5.9	
AVIVA	AVIVA SİGORTA	9.28	-0.2	-2.5	1.5	0.2	-2.3	400.6	346.3	680.9	75.000.000	48.898.786	166.137	0.59	1.0	0.0	14.23	0.00	-2.1	-25.9	-3.5	-26.2	

Temel Veriler Tablosu – 7/9



29 Şubat 2012			GETİRİLER (%)					PİYASA DEĞERİ (mn \$)			ÇEŞİTLİ VERİLER					RASYOLAR			KAR / ZARAR (milyon TL)			
1 USD = 1,7363 TL	XU100	Kapanış	Günlük	Haftalık	Aylık	3 Aylık	Yıllık	Piyasa Değeri	1 Yıl En Düşük	1 Yıl En Yüksek	Sermaye (Güncel)	Özsermaye 2011/09	Ort. İşl. Hac. (3 ay - \$)	Beta (3 ay)	HAO (%)	F / K	PD / DD	FD / FAVÖK	2009/12	2010/12	2010/09	2011/09
	IMKB-GENEL							256.682	181.752	365.349	89.567.968.050	269.129.307.284	1.175.381.901		25,6	13,6	1,64		33.741	40.599	28.282	24.146
	IMKB-100	60.721	1,2	-0,2	5,9	16,6	-0,9							1,00	29,2	12,3	1,57					
SAVUNMA																						
ASELS	ASELSAN	✓ 9,44	0,4	-2,1	5,4	27,2	27,6	1278,0	897,5	1427,2	235.224.000	957.437.704	3.249.788	0,65	14,0	10,6	2,32	5,72	183,9	240,9	176,8	146,0
KURUMSAL ÜRÜNLER PAZARI																						
MENKUL KIYMET YAT. ORT.																						
	AKB B TIPI YAT. ORT.	1,68	-0,6	-1,8	19,1	32,3	23,8	17,4	11,2	24,2	18.000.000	39.534.650	154.543	0,35	29,0	0,0	0,78	1,34	13,8	5,0	5,4	-3,7
	ARFY ALTERNATİF YAT.ORT.	0,94	-1,1	0,0	5,6	8,0	0,2	12,0	9,1	16,4	22.268.013	42.393.012	57.243	0,60	38,0	7,8	0,49	-7,06	8,4	4,9	3,6	1,3
	ATAYO ATA YAT.ORT.	1,37	0,0	-2,1	7,9	9,6	22,3	6,3	5,0	7,5	7.946.201	10.939.773	56.756	0,27	22,0	27,2	1,00	-1,23	2,8	1,3	0,6	-0,3
	ATSYO ATLANTIS YAT. ORT.	0,88	1,1	-2,2	10,0	4,8	1,1	3,0	2,1	4,3	6.000.000	6.180.062	51.120	0,46	49,0	0,0	0,85	0,74	2,6	1,3	1,0	-1,3
	ATLAS ATLAS YAT. ORT.	1,26	0,0	-6,0	2,4	1,6	-10,6	2,5	2,0	4,6	3.432.000	3.065.840	361.134	0,55	93,0	0,0	1,41	-2,39	1,1	-0,4	-0,2	-0,8
	COSMO COSMOS YAT. ORT.	1,10	0,0	-1,8	0,9	39,2	-6,2	3,8	2,4	6,3	6.000.000	5.688.958	224.969	0,35	80,0	0,0	1,20	-1,46	1,4	0,2	0,3	-0,6
	DNZYO DENİZ YAT. ORT.	1,69	1,2	0,0	6,3	-1,7	29,0	14,6	10,7	18,4	14.985.000	28.368.035	912.327	0,51	44,0	53,2	0,89	-6,52	7,6	4,1	3,3	-0,3
	ECBYO ECZACIBAŞI YAT. ORT.	0,87	0,0	-1,1	6,1	11,5	-9,4	10,6	8,0	15,3	21.000.000	37.572.767	137.582	0,44	61,0	0,0	0,49	28,36	13,2	5,0	4,6	-1,1
	ETYAT EURO TREND YAT. ORT.	0,99	-2,0	-1,0	10,0	-2,0	-18,6	7,5	4,0	36,3	13.176.430	18.258.268	524.096	0,95	97,0	0,0	0,71	27,46	0,2	0,4	0,3	-0,3
	EMBYO EURO B TIPI YAT. ORT.	2,25	0,0	-0,9	20,3	33,9	84,4	17,4	4,0	17,8	13.410.000	20.652.279	349.132	0,15	47,0	0,0	1,46	-24,96	1,7	0,4	0,4	-0,4
	EYKYO EURO KAPITAL YAT. ORT.	2,68	-2,9	-0,7	28,2	30,7	141,4	30,8	12,6	31,6	20.000.000	20.331.587	262.472	0,52	21,0	0,0	2,64	0,00	0,0	0,0	0,3	0,3
	FNSYO FINANS YAT. ORT.	1,04	0,0	-1,0	9,5	23,8	10,6	10,8	8,0	14,0	18.000.000	18.542.879	473.286	0,33	22,0	0,0	1,01	0,07	3,1	0,7	0,2	-1,7
	GRNYO GARANTİ YAT. ORT.	0,65	0,0	-1,5	3,2	-1,5	8,2	11,2	8,1	14,9	30.000.000	31.772.824	613.001	0,74	93,0	0,0	0,64	16,57	7,5	3,4	3,1	0,9
	GDKYO GEDİK YAT. ORT.	1,20	-0,8	-1,6	3,4	6,2	24,5	5,3	4,5	5,8	7.623.000	9.869.843	9.822	0,34	20,0	12,9	0,93	-0,98	2,4	1,0	0,8	0,5
	INFYO INFO YAT. ORT.	1,49	-3,9	-2,6	4,9	-8,0	33,4	5,8	2,0	9,4	6.750.000	7.459.428	331.336	0,15	56,0	0,0	1,35	-3,36	0,6	-0,1	0,0	-0,7
	İBYO İNFO TREND B TIPI YAT. ORT.	1,34	0,8	2,3	10,7	0,8	74,6	7,7	3,1	8,1	10.000.000	10.392.730	192.411	-0,40	99,0	0,0	1,29	-24,77	0,3	-0,1	0,0	-0,1
	İSYAT İŞ YAT. ORT.	0,96	0,0	-1,0	5,5	5,5	-15,5	74,4	62,9	133,4	134.662.500	224.776.684	130.140	0,37	42,0	0,0	0,58	33,76	58,8	31,7	26,2	-1,6
	MYZO M. YILMAZ YAT. ORT.	0,59	0,0	-1,7	1,7	-3,3	-23,4	1,7	1,4	3,2	5.000.000	2.044.364	50.929	0,61	77,0	0,0	1,44	-0,85	0,4	-0,5	-0,3	-0,6
	MRBYO MARBAŞ B TIPI YAT. ORT.	1,26	-0,8	0,0	0,0	-0,8	25,3	3,7	2,8	4,6	5.148.000	5.751.339	80.470	0,11	30,0	21,8	1,13	2,41	0,7	0,3	0,2	0,2
	METAL METRO ALTIN İŞLETMECİLİĞİ	1,42	-0,7	-12,3	-17,0	-20,2	21,4	4,8	3,1	8,3	5.900.000	3.596.106	538.002	1,57	99,0	0,0	2,33	-13,17	0,0	-0,1	-0,1	-0,5
	OYAYO OYAK YAT. ORT.	0,60	0,0	0,0	3,4	-11,8	-21,1	4,0	3,2	6,0	11.500.000	10.773.287	177.329	0,55	83,0	0,0	0,71	1,11	2,0	1,9	1,1	-1,4
	TCRYO TACİRLER YAT. ORT.	1,29	-0,8	4,0	12,2	14,2	58,9	3,7	1,8	3,8	5.000.000	5.537.946	153.220	0,40	32,0	0,0	1,16	-15,17	1,4	0,7	0,6	-0,3
	TACYO TAÇ YAT. ORT.	2,30	5,5	12,2	25,0	32,9	19,4	4,8	2,8	6,4	3.600.000	8.041.405	77.358	0,54	42,0	0,0	1,03	-0,55	3,4	0,7	0,5	-0,6
	TKSYO TAKSİM YAT. ORT.	1,08	0,0	-1,8	8,0	9,6	-16,5	3,1	1,1	3,2	5.000.000	2.418.793	81.804	0,09	29,0	0,0	2,25	-9,76	-0,1	-0,1	-0,1	-0,2
	TSKYO TSKB YAT. ORT.	0,76	1,3	-2,6	4,1	8,6	-2,9	12,7	10,4	19,9	29.067.736	40.558.004	67.300	0,54	25,0	0,0	0,57	3,58	12,4	5,6	5,3	-1,6
	VKFY VAKIF YAT. ORT.	1,09	-0,9	5,8	13,5	14,7	2,8	9,4	5,6	12,0	15.000.000	14.281.174	334.103	0,14	45,0	0,0	1,19	-1,51	2,8	1,2	0,8	-1,2
	YKBYO YAPI KREDİ B TIPI YAT. ORT.	1,41	0,0	-3,4	-2,8	2,2	19,4	25,5	17,2	29,1	31.425.000	77.715.986	221.447	0,03	36,0	0,0	0,57	74,85	19,1	5,6	3,6	0,1
GAYRİMENKUL YAT. ORT.																						
	AKFMY AKFEN GMYO	1,55	1,3	-0,6	6,9	2,0	-29,9	164,1	124,7	259,6	184.000.000	725.290.317	427.502	0,83	29,0	1,1	0,39	32,07	18,2	120,3	34,4	172,6
	AKRMY AKMERKEZ GMYO	18,85	0,8	-1,3	8,3	3,9	-25,2	404,3	307,2	755,8	37.264.000	148.285.749	101.047	0,55	2,0	19,8	4,74	19,12	38,0	29,2	22,9	29,1
	ALGYO ALARKO GMYO	16,90	0,6	-1,2	5,0	1,2	-0,2	103,6	85,5	158,0	10.650.794	223.598.445	540.198	0,64	34,0	5,5	0,81	10,38	8,4	6,0	-0,1	26,8
	AGYO ATAKULE GMYO	1,07	0,9	-0,9	5,9	5,9	-10,4	51,7	40,6	82,4	84.000.000	202.493.933	107.550	0,44	16,0	8,6	0,44	5,64	19,4	23,1	7,9	-4,7
	AVGYO AVRASYA GMYO	0,85	-2,3	-11,5	-9,6	-85,3	-33,9	35,2	20,9	271,5	72.000.000	76.937.492	5.379.127	0,93	72,0	0,0	0,80	232,34	0,5	-1,0	-0,4	0,1
	DGGYO DOĞUŞ GMYO	1,74	-0,6	1,2	-1,7	42,6	-22,7	93,9	59,1	131,9	93.780.000	182.768.840	356.693	1,09	7,0	12,4	0,87	16,12	3,0	9,7	4,4	7,7
	EKGYO EMLAK KONUT GMYO	✓ 2,32	0,4	-2,1	8,4	12,6	-5,1	3338,1	2513,9	5025,5	2.500.000.000	3.532.528.000	45.554.817	1,38	25,0	16,1	1,64	13,18	445,9	469,0	201,3	92,6
	IDGYO İDEALİST GMYO	3,11	0,0	-5,2	8,0	-15,9	47,4	17,9	12,4	55,4	10.000.000	9.284.103	699.872	0,51	25,0	0,0	3,35	-130,27	2,1	-0,3	-0,2	-0,1
	İSGYO İŞ GMYO	✓ 1,21	0,8	-1,6	9,0	16,3	-4,6	417,8	314,7	559,4	600.000.000	997.771.185	1.195.554	0,64	48,0	10,8	0,70	7,12	60,3	60,9	36,3	30,3
	KLGYO KILER GMYO	✓ 3,08	0,0	-0,6	11,2	20,3	-51,1	155,1	115,4	364,5	87.500.000	242.960.540	1.375.645	1,19	35,0	7,4	1,11	6,90	-1,4	15,2	9,3	30,4
	MRGYO MARTI GMYO	0,70	1,4	-2,8	11,1	14,8	-30,0	44,3	33,1	87,3	110.000.000	138.097.516	328.332	0,84	48,0	66,6	0,56	41,79	1,8	7,5	7,7	1,4
	NUGYO NUROL GMYO	10,26	10,1	32,2	31,5	51,8	163,1	59,1	23,3	61,9	10.000.000	56.168.409	790.026	0,91	20,0	0,0	1,83	258,46	3,9	4,5	1,6	-5,3
	OZGYO ÖZDERİCİ GMYO	0,99	0,0	7,6	11,2	20,7	-10,8	57,0	42,5	80,9	100.000.000	101.862.958	249.787	0,53	33,0	33,6	0,94	-167,44	2,5	0,2	0,4	0,9
	PEGYO PERA GMYO	0,67	1,5	-1,5	6,3	11,7	-35,5	34,4	25,4	66,8	89.100.000	160.801.262	258.110	0,56	51,0	1,5	0,37	-661,03	2,6	42,1	-1,2	-3,1
	RYGYO REYSAŞ GMYO	0,90	-0,1	-4,3	5,9	13,9	-20,6	88,1	63,3	156,3	170.000.000	299.379.984	499.613	1,08	31,0	9,2	0,51	9,88	1,0	2,4	2,1	16,3
	SAFGY SAF GMYO	1,35	-0,7	-6,2	-0,7	0,0	64,6	688,9	26,8	796,5	886.601.669	55.545.188	2.359.631	1,10	24,0	735,5	21,55	227,88	0,8	3,2	2,9	1,3
	SNGYO SINPAŞ GMYO	✓ 1,26	0,0	-1,6	13,5	14,5	-17,4	435,1	303,2	730,5	600.000.000	1.056.098.631	5.993.909	1,02	37,0	4,3	0,72	5,55	-18,1	61,0	34,3	148,8



Temel Veriler Tablosu – 8/9



29 Şubat 2012		GETİRİLER (%)					PİYASA DEĞERİ (mn \$)			ÇEŞİTLİ VERİLER					RASYOLAR			KAR / ZARAR (milyon TL)					
1 USD = 1,7363 TL	XU100	Kapanış	Günlük	Haftalık	Aylık	3 Aylık	Yıllık	Piyasa Değeri	1 Yıl En Düşük	1 Yıl En Yüksek	Sermaye (Güncel)	Özsermaye 2011/09	Ort. İşl. Hac. (3 ay - \$)	Beta (3 ay)	HAO (%)	F / K	PD / DD	FD / FAVÖK	2009/12	2010/12	2010/09	2011/09	
																							256.682
GAYRİMENKUL YAT. ORT.																							
TRGYO	TORUNLAR GMYO	✓	4,74	0,2	-3,1	10,5	19,7	-16,9	611,1	467,8	1071,1	224.000.000	2.308.581.000	961.107	0,79	14,0	0,0	0,46	21,50	535,6	214,2	181,5	-47,8
TSGYO	TSKB GMYO		0,70	-1,4	-1,4	14,8	22,8	-18,6	60,4	43,9	95,5	150.000.000	201.465.933	278.560	0,44	29,0	0,0	0,48	32,50	55,3	6,2	6,3	-19,5
VKGYO	VAKIF GMYO		4,22	1,0	14,1	53,5	195,1	166,8	242,9	28,7	242,9	100.000.000	108.147.790	3.668.461	-0,23	15,0	16,4	2,26	14,98	6,9	5,0	3,7	25,5
YGYO	YEŞİL GMYO		1,26	-5,3	-11,9	-2,3	24,8	-7,4	170,5	105,3	259,1	235.115.706	204.082.734	2.101.345	0,79	19,0	20,2	1,47	25,75	-2,2	-3,1	-1,7	17,6
YKGYO	YAPI KREDİ KORAY GMYO		1,57	6,8	3,3	10,6	14,6	-25,6	36,1	24,8	67,6	40.000.000	65.620.553	1.210.795	1,09	44,0	0,0	1,01	-37,11	-18,4	-6,9	-3,9	-7,1
GİRİŞİM SERMAYESİ YAT. ORT.																							
EGCYO	EGELİ & CO TARIM GİRİŞİM		0,93	1,1	-3,1	5,7	-5,1	24,0	11,8	7,2	26,6	22.000.000	19.485.114	276.565	0,58	66,0	0,0	1,05	-10,61	3,7	1,5	1,3	-0,3
GOZDE	GOZDE GİRİŞİM	✓	3,68	0,8	-1,1	3,1	-2,6	57,7	284,8	67,6	391,4	134.473.492	360.563.225	6.330.950	1,02	24,0	0,0	1,37	-126,45	0,0	-0,2	-0,7	-13,4
ISGSY	İŞ GİRİŞİM		2,55	-0,8	11,4	26,9	32,1	37,2	74,0	47,3	78,9	50.400.000	171.267.609	157.709	0,37	24,0	3,3	0,75	0,02	8,2	12,3	10,7	37,8
RHEAG	RHEA GİRİŞİM		2,21	0,9	-3,1	16,3	20,1	-39,3	52,8	30,9	70,0	41.550.000	75.787.532	4.442.341	0,91	77,0	4,0	1,21	-1,42	0,0	-5,5	-2,5	24,6
İKİNCİ ULUSAL PAZAR																							
İKİNCİ ULUSAL PAZAR																							
AYCES	ALTINYUNUS ÇESME		8,06	2,3	0,8	11,9	0,2	-31,4	77,7	57,7	153,6	16.756.740	73.564.131	137.996	0,75	7,0	0,0	1,84	35,00	-3,8	-2,5	-0,3	1,1
ARMDA	ARMADA BİLGİSAYAR		1,94	2,1	12,1	35,7	51,6	41,8	26,8	14,9	31,1	24.000.000	40.179.291	264.962	0,54	47,0	7,1	1,16	4,80	3,2	5,7	4,2	5,0
ASLAN	ASLAN ÇİMENTO		62,00	-0,4	-2,0	27,3	46,6	8,7	2604,9	1160,0	8829,5	73.000.000	210.453.416	7.280.800	1,14	2,0	335,3	21,51	133,88	-36,5	0,8	0,6	11,2
ATAC	ATAÇ İNŞAAT		5,98	-0,7	-1,6	35,0	71,8	25,7	344,2	171,0	348,9	100.000.000	337.944.315	547.883	0,24	6,0	0,0	1,77	63,62	-12,6	152,7	155,4	-68,8
AVTUR	AVRASYA PETROL VE TUR.		2,14	-1,4	-7,0	-8,2	-54,0	57,4	55,4	2,1	123,5	45.000.000	1.298.771	703.648	0,89	5,0	0,0	74,15	361,39	0,2	-0,1	-0,1	-1,6
BRKO	BIRKO MENSUCAT		0,54	3,8	0,0	10,2	5,9	-23,9	18,6	14,5	36,5	60.000.000	33.604.730	303.671	0,77	88,0	0,0	0,96	11,37	-14,3	-0,4	-1,1	-12,0
BRMEN	BIRLIK MENSUCAT		0,65	0,0	-1,5	8,3	10,2	-15,6	9,3	7,1	15,4	24.786.000	19.587.671	220.676	0,98	60,0	0,0	0,82	-70,07	-3,2	-2,6	2,2	-4,3
BISAS	BİSAŞ TEKSTİL		1,36	0,7	-2,9	30,8	14,3	8,8	9,4	5,4	18,5	12.000.000	-2.258.783	335.299	0,59	41,0	0,0	0,00	13,43	-5,7	-2,1	-1,2	-2,7
BLCYT	BİLGİ YATIRIM		2,32	-1,7	0,9	14,3	11,0	-12,8	40,1	30,3	50,6	30.000.000	68.797.517	520.996	0,82	19,0	26,0	1,01	11,03	1,2	2,1	3,0	3,6
CEMAS	CEMAS DOKÜM		1,76	0,0	0,6	25,7	49,2	-17,1	76,0	27,4	221,0	75.000.000	35.804.375	8.604.299	0,83	73,0	40,7	3,69	26,73	0,4	-1,6	0,1	4,4
DAGI	DAGI GİYİM		5,30	3,1	3,9	30,2	116,3	82,8	88,5	28,8	89,3	29.000.000	47.239.725	1.482.475	0,19	19,0	19,5	3,25	23,26	1,3	3,0	2,1	7,0
DGATE	DATAGATE BİLGİSAYAR		2,72	0,7	1,1	8,8	20,9	-8,7	15,7	11,9	27,8	10.000.000	25.116.587	287.037	0,49	33,0	14,3	1,08	2,08	4,3	1,7	1,8	2,0
DESPC	DESPEC BİLGİSAYAR		4,85	0,0	-2,2	12,8	16,0	-16,5	32,1	22,9	60,3	11.500.000	39.147.859	243.112	0,59	38,0	6,0	1,42	4,89	7,6	8,1	6,0	7,1
DOBUR	DOĞAN BURDA		3,00	2,4	-6,3	-1,6	6,4	7,3	33,8	17,6	45,4	19.559.175	36.177.350	335.031	0,95	15,0	28,3	1,62	7,45	1,8	4,2	3,8	1,7
DOGUB	DOĞUSAN		2,61	0,0	-1,5	121,2	123,1	133,0	30,0	10,9	32,1	20.000.000	12.084.848	1.047.846	0,55	42,0	0,0	4,47	-74,03	-1,2	-1,1	-0,7	-0,9
EGPRO	EGE PROFİL		6,16	-1,0	-2,5	23,9	14,1	-6,7	211,2	136,6	341,3	59.566.900	120.964.134	265.871	0,63	2,0	34,2	2,96	17,21	9,6	15,7	12,0	7,9
EGCYH	EGELİÇÖ YATIRIM HOLDİNG		1,02	1,0	-3,8	12,1	7,4	4,7	23,5	10,6	25,6	40.000.000	41.675.275	306.131	0,60	58,0	0,0	0,98	-2,95	1,8	-0,3	-0,2	-0,5
EKİZ	EKİZ YAĞ SANAYİİ		2,86	2,1	-0,7	-0,3	1,8	-19,2	11,8	9,7	22,3	7.177.729	17.028.797	84.610	0,65	34,0	0,0	1,21	18,79	0,3	-0,1	0,1	-2,7
EMİNİS	EMİNİS AMBALAJ		4,32	-0,2	-2,9	3,6	-0,9	-22,6	21,2	17,5	35,9	8.515.354	9.160.006	41.412	0,34	13,0	0,0	4,02	-480,40	0,4	-6,0	-2,3	-1,2
ERICO	ERICOM TELEKOMÜNİKASYON		4,45	0,5	-1,1	9,6	-6,5	7,2	14,1	9,1	19,1	5.500.000	8.858.917	497.365	0,20	42,0	135,1	2,76	58,34	0,4	0,6	0,6	0,2
EUROM	EURO YAT.MEN.DEG		0,93	0,0	-1,1	4,5	12,0	0,0	32,1	19,0	62,9	60.000.000	53.172.198	731.246	0,28	52,0	0,0	1,05	1,71	0,6	1,9	1,1	-7,0
FONFK	FON FIN. KIR.		1,66	-0,6	-4,6	10,7	16,9	-15,7	44,8	34,0	75,1	46.846.881	86.952.000	328.263	1,06	12,0	24,1	0,89	-7,47	-0,6	4,6	3,0	1,6
GEDIK	GEDIK Y. MEN. DEĞ.		2,00	1,5	4,2	5,3	8,1	25,0	53,9	43,7	61,3	46.800.000	66.438.586	29.704	0,21	14,0	7,0	1,41	-1,04	12,7	13,0	9,8	10,5
GLBMD	GLOBAL MEN. DEĞ.		0,96	2,1	-6,8	1,1	-11,9	-45,1	22,1	18,4	43,1	40.000.000	53.195.096	137.303	0,78	17,0	0,0	0,72	0,00	0,0	0,0	1,5	2,9
GLRHY	GULER YAT. HOLDİNG		0,84	0,0	-4,5	-3,4	-22,2	-14,3	4,4	4,2	8,5	9.000.000	9.259.660	215.503	-0,20	57,0	0,0	0,82	0,88	0,7	0,1	0,0	-0,1
HATEK	HATAY TEKSTİL		5,98	1,4	0,0	23,8	-9,9	-48,9	72,3	54,7	414,9	21.000.000	124.124.594	1.984.168	0,56	14,0	81,2	1,01	13,68	0,4	1,5	0,9	1,5
HZNRD	HAZNEKAR REFRAKTER		3,69	1,9	0,3	3,7	-7,3	27,2	22,3	18,2	28,7	10.500.000	13.374.513	267.611	0,45	16,0	49,9	2,99	11,62	-0,1	-0,5	-0,4	1,2
HODOL	HEDEF MALI YAT HOLDİNG		1,28	1,6	0,8	13,3	7,6	2,4	7,4	2,3	7,5	10.000.000	5.137.216	150.640	0,17	33,0	0,0	2,49	-14,50	1,0	-0,2	-0,1	-0,2
INFO	INFO YATIRIM		2,47	-1,2	-7,1	-14,8	3,3	32,1	12,8	9,2	31,6	9.000.000	11.697.584	1.641.612	0,04	42,0	7,0	1,90	2,15	2,0	2,0	1,5	2,5
IHMAD	İHLAS MADENCİLİK		3,33	-0,3	-0,6	-1,8	25,7	86,4	162,4	23,9	154,1	79.542.538	65.210.040	1.766.424	0,14	23,0	0,0	4,06	-108,99	-0,6	-6,3	-3,2	0,8
KARKIM	KARKİM SONDAJ AKIŞKANLARI		5,68	-0,4	-1,7	2,2	-2,7	-24,7	24,5	18,6	36,7	7.500.000	24.768.625	316.445	0,59	28,0	25,3	1,69	30,15	0,8	1,3	0,9	1,3
KATIR	KATMERCİLER EKİPMAN		3,47	-0,6	-1,7	18,4	24,8	5,2	49,9	35,7	112,4	25.000.000	29.780.132	529.224	0,75	24,0	18,1	2,91	18,12	4,9	7,9	5,9	2,6
KLBM0	KELEBEK MOBİLYA		1,00	-1,0	-2,0	19,0	33,3	-9,1	28,8	18,1	42,1	50.000.000	22.623.570	53.269	0,42	16,0	15,5	2,21	7,10	0,0	2,6	2,6	3,2
KNFR1	KNFRUT GIDA		14,15	0,4	14,6	47,1	47,1	139,2	53,7	23,1	87,7	6.600.000	30.081.565	1.254.813	0,76	22,0	13,1	3,10	6,02	4,9	3,1	2,6	6,6
KRON1	KRON TELEKOMÜNİKASYON		2,83	2,5	-4,1	11,9	-25,3	-17,3	13,3	9,7	22,5	8.153.436	13.678.168	359.530	0,74	33,0	6,1	1,69	5,35	0,3	3,0	0,4	1,2
LKMHH	LOKMAN HEKİM SAĞLIK		2,76	0,0	-1,4	10,4	7,4	-22,0	25,4	20,2	59,9	16.000.000	33.292.934	533.771	0,44	30,0	39,8	1,28	6,57	1,3	1,6	2,0	0,3
LUKSH	LUKS KADİFE		3,14	2,3	-2,5</																		

Temel Veriler Tablosu – 9/9



29 Şubat 2012		GETİRİLER (%)					PİYASA DEĞERİ (mn \$)			ÇEŞİTLİ VERİLER					RASYOLAR			KAR / ZARAR (milyon TL)				
1 USD = 1,7363 TL	XU100	Kapanış	Günlük	Haftalık	Aylık	3 Aylık	Yıllık	Piyasa Değeri	1 Yıl En Düşük	1 Yıl En Yüksek	Sermaye (Güncel)	Özsermaye 2011/09	Ort. İşl. Hac. (3 ay - \$)	Beta (3 ay)	HAO (%)	F / K	PD / DD	FD / FAVÖK	2009/12	2010/12	2010/09	2011/09
		60.721	1.2	-0.2	5.9	16.6	-0.9	256.682	181.752	365.349	89.567.968.050	269.129.307.284	1.175.381.901	1.00	25.6	13.6	1.64		33.741	40.599	28.282	24.146
İKİNCİ ULUSAL PAZAR																						
İKİNCİ ULUSAL PAZAR																						
MAKTK	MAKİNA TAKİM	0.88	-1.1	-5.4	17.3	-8.3	-77.3	25.3	19.0	179.1	50.000.000	-27.034.058	949.085	0.77	56.0	7.6	0.00	5.87	-3.1	3.4	-8.3	-6.0
MANGO	MANGO GIDA	1.74	0.6	-2.2	8.7	13.0	30.2	22.0	15.5	35.4	22.000.000	27.741.400	766.417	0.66	63.0	7.1	1.38	9.22	0.5	4.5	2.6	3.5
MATAS	MATAŞ MATBAACILIK	2.75	1.1	-4.2	15.5	-11.3	-21.7	12.7	8.2	44.1	8.000.000	13.190.335	1.905.365	1.18	53.0	47.0	1.67	10.19	0.2	0.8	0.3	0.0
MEMSA	MENSA	0.58	1.8	-3.3	13.7	20.8	-45.8	30.7	21.5	63.6	92.000.000	101.628.909	975.721	1.09	80.0	0.0	0.53	-10.54	-35.4	5.2	4.3	-8.0
MEMS1	MENSA (Oydan Yoksun)	0.57	1.8	-5.0	9.6	18.8	-42.4	23.0	16.4	48.4	70.000.000	77.326.344	853.145	0.93	96.0	0.0	0.52	-10.37	-15.3	4.0	3.3	-6.1
MRTGG	MERT GIDA	1.34	-0.7	0.0	5.5	12.6	17.0	13.1	8.7	40.7	17.000.000	9.394.376	1.241.687	1.07	62.0	0.0	2.42	-17.35	-4.2	-1.0	-0.4	-1.5
METUR	METEMTUR OTELCİLİK	1.06	1.0	-1.9	1.9	11.6	-20.3	11.0	8.1	18.9	18.000.000	198.590	301.677	0.82	48.0	0.0	96.08	-31.63	-1.9	-2.4	0.0	-5.6
MEPET	METRO PETROL VE TESİSLERİ	2.76	-0.7	-10.1	-3.2	-32.8	-51.6	87.4	79.5	264.7	55.000.000	165.472.736	3.047.959	1.14	21.0	0.0	0.92	21.12	4.1	-3.0	4.6	-3.3
PKENT	PETROKENT TURİZM	91.75	0.8	-0.3	1.4	-1.3	18.4	54.7	38.7	82.3	1.036.800	24.110.231	18.709	0.63	11.0	13.3	3.95	12.03	1.1	1.3	1.3	7.2
RANLO	RAN LOJİSTİK	1.14	0.9	-1.7	7.5	16.3	-17.4	13.1	9.7	23.4	20.000.000	21.441.813	739.503	0.42	67.0	0.0	1.06	-5.61	8.2	-0.2	0.7	-6.7
SAMAT	SARAY MATBAACILIK	5.86	0.3	4.3	25.8	-30.7	51.4	41.1	28.7	60.2	12.200.000	19.191.886	1.303.771	-0.07	30.0	78.1	3.73	26.20	-0.4	0.5	0.3	0.7
SILVR	SILVERLINE ENDÜSTRİ	1.39	-1.4	0.0	27.5	41.8	-12.6	24.3	14.8	34.6	30.400.000	26.336.896	610.364	0.56	43.0	0.0	1.60	6.27	-5.5	0.8	0.6	-0.8
SONME	SONMEZ FİLAMENT	4.46	-0.2	-1.1	12.9	12.3	38.5	143.9	97.3	437.1	56.065.000	45.219.098	1.451.386	0.98	6.0	0.0	5.53	86.62	-0.9	-9.4	-3.3	1.5
SNPAM	SONMEZ PAMUKLU	3.05	-0.3	0.0	15.5	2.0	23.0	140.3	108.3	241.0	79.931.250	80.991.068	540.961	0.85	3.0	140.1	3.01	33.52	5.9	-1.4	0.7	3.8
SEKFK	ŞEKER FİN. KİR.	0.88	0.0	-1.1	7.3	14.3	-13.7	22.8	17.8	42.2	45.000.000	37.454.000	125.592	0.84	20.0	10.3	1.06	2.32	10.3	4.3	2.4	2.0
TRNSK	TRANSTURK HOLD.	1.05	0.0	-3.7	2.9	-0.9	-26.1	9.8	8.3	27.0	16.255.160	-32.405.114	709.424	0.83	97.0	13.6	0.00	4.70	-1.7	2.2	-3.2	-3.0
UCAK	USAŞ	4.70	2.0	1.7	46.9	78.7	127.1	92.5	31.6	99.6	34.200.000	95.407.057	3.487.303	-0.38	16.0	10.6	1.67	-91.22	3.7	2.8	-1.3	14.3
UTPYA	UTOPYA TURİZM	2.27	1.3	0.9	22.0	-25.6	-30.2	32.7	22.0	80.6	25.000.000	111.199.049	1.995.160	0.90	40.0	0.0	0.51	13.73	3.3	-3.9	0.8	-1.1
YKFIN	YAPI KREDİ FİN KİR.	4.39	2.1	-1.1	1.9	16.8	-8.7	985.2	777.7	1405.1	389.927.705	843.014.000	33.571	0.50	0.4	12.0	1.95	7.86	150.1	91.8	70.7	107.8
YAPRK	YAPRAK SÜT VE BESİ ÇİFT.	4.24	0.5	-2.8	4.2	-14.0	-35.6	17.3	14.2	37.8	7.100.000	-17.273.899	173.513	0.71	26.0	10.9	1.74	7.05	0.9	2.3	0.1	0.5
GÖZALTI PAZARI																						
GÖZALTI PAZARI																						
BERDN	BERDAN TEKSTİL	0.40	-2.4	-4.8	-2.4	2.6	-33.3	1.2	1.0	2.4	5.200.000	-88.840.083	1.745	0.60	40.0	0.0	0.00	514.07	-19.2	-10.1	-8.8	-34.8
CEYLN	CEYLAN YATIRIM HOLDİNG	5.24	1.9	4.0	3.6	29.4	269.0	66.3	4.2	67.2	22.000.000	-2.512.510	227.836	-0.02	23.0	88.7	0.00	-181.43	-2.0	-1.3	-0.5	2.1
CBSBO	CBS BOYA	0.35	0.0	2.9	-2.8	34.6	-23.9	4.0	2.5	8.5	19.693.050	-108.848.708	15.557	0.32	66.0	0.0	0.00	-43.15	-8.9	-11.6	-7.6	-16.0
PRTAŞ	ÇBS PRİNTAŞ	0.32	3.2	0.0	-11.1	28.0	-20.0	4.6	3.0	8.9	24.880.928	-99.185	15.655	0.15	71.0	0.0	0.00	-21.69	-6.1	-2.5	-1.6	-4.5
DARDL	DARDANEL	2.08	0.0	-3.3	0.5	54.1	34.2	41.7	24.1	49.6	34.798.080	-244.690.357	77.004	0.80	45.0	0.0	0.00	84.70	76.4	-14.8	4.5	-46.4
EPLAS	EĞEPLAST	0.58	0.0	3.6	9.4	7.4	-20.5	6.7	5.0	10.3	20.000.000	-28.840.343	3.118	0.17	25.0	0.0	0.00	17.23	7.7	-0.5	3.4	-9.5
EGYO	EGS GMYO	0.24	0.0	0.0	0.0	9.1	-25.0	6.9	5.3	13.1	50.000.000	-119.245.768	17.322	-0.03	66.0	0.0	0.00	-14.82	0.9	-1.9	1.1	-205.2
ESEMS	ESEM SPOR GİYİM	2.12	10.4	28.5	63.1	125.5	194.4	16.2	5.5	16.2	13.315.500	6.426.995	16.517	0.89	16.0	2.8	4.39	48.45	-13.4	10.5	6.8	6.2
GEDİZ	GEDİZ İPLİK	2.09	4.5	2.0	12.4	27.4	124.7	8.7	3.8	8.9	7.200.000	16.572.029	25.169	0.59	58.0	1795.9	0.88	247.31	-3.6	0.9	0.8	-2.1
KPHOL	KAPITAL YAT. HOLDİNG	1.10	-6.8	-17.9	-25.7	-11.3	8.8	2.7	1.9	4.7	4.250.000	3.225.112	19.380	0.26	59.0	0.0	1.45	-2.42	-0.5	-0.6	-0.4	-0.5
MZHLĐ	MAZHAR ZORLU HOLDİNG	0.56	0.0	3.7	9.8	12.0	-23.3	3.5	2.7	5.5	10.836.000	-34.718.653	3.333	0.25	37.0	0.0	0.00	15.66	7.3	-0.5	2.1	-7.4
SELGD	SELÇUK GIDA	0.51	6.3	13.3	21.4	34.2	45.7	6.3	4.1	9.6	21.317.786	7.128.766	29.405	0.53	92.0	0.0	1.53	127.20	2.0	0.1	0.2	-0.5
GELİŞEN İŞLETMELER PİYASASI																						
GELİŞEN İŞLETMELER PİYASASI																						
BRKSN	BERKÖSAN YALITIM	6.94	1.5	8.8	50.5	-15.0	347.6	47.9	10.3	60.3	12.000.000	0	1.094.854	0.62	49.0	159.8	6.22	66.44	-0.3	-0.2	0.0	0.0
VANGD	VANET GIDA	2.29	-4.6	-23.7	-24.9	2.2	13.4	26.4	14.9	36.9	20.000.000	0	884.035	0.71	18.0	0.0	2.06	0.00	0.0	-0.7	0.0	0.0

UYARI ...

Bu yayında yer alan yatırım bilgi, yorum ve tavsiyeleri yatırım danışmanlığı kapsamında değildir. Yatırım danışmanlığı hizmeti; aracı kurumlar, portföy yönetim şirketleri, mevduat kabul etmeyen bankalar ile müşteri arasında imzalanacak yatırım danışmanlığı sözleşmesi çerçevesinde sunulmaktadır. Burada yer alan yorum ve tavsiyeler, yorum ve tavsiyede bulunanların kişisel görüşlerine dayanmaktadır. Bu görüşler mali durumunuz ile risk ve getiri tercihlerinize uygun olmayabilir. Bu nedenle, sadece burada yer alan bilgilere dayanılarak yatırım kararı verilmesi beklentilerinize uygun sonuçlar doğurmayabilir. Bu raporda yer alan veri, bilgi ve grafikler Eti Yatırım A.Ş.'nin güvenilirliğine inandığı kaynaklardan alınmış ve/veya üretilmiştir. Ancak bilgi, veri ve grafiklerin doğruluğu bağımsız olarak teyit edilmemiş olup, Eti Yatırım A.Ş. bilgilerin doğruluğu ve bütünlüğü konusunda garanti vermemekte ve gösterilen tüm özen ve dikkate rağmen doğabilecek veri ve analist değerlendirme, ayırma, kaydetme vb. hatalarından dolayı sorumluluk üstlenmemektedir. Bu yayın, Eti Yatırım A.Ş.'nin izni olmadan kopyalanamaz ve/veya dağıtılamaz; bilgisayar sistemlerine aktarılamaz. © 2012 Eti Yatırım A.Ş.