

# Aylık Strateji ve Hisse Tavsiyeleri Sunumu

**ETİ YATIRIM A.Ş.**

**2 MAYIS 2011**

# Temel Ekonomik Göstergeler



	2002	2003	2004	2005	2006	2007	2008	2009	2010	2011*	İLGİLİ OLDUĞU DÖNEM	2010	2011
GSYİH (milyon TL)	350,476	454,781	559,033	648,932	758,391	853,636	950,534	952,559	1,105,101	-		952,559	1,105,101
GSYİH (milyon USD)	230,494	304,901	390,387	481,497	526,429	656,670	742,094	616,703	735,828	-	2009 - 2010	616,703	735,828
GSYİH Büyüme Oranı (%)	6.2	5.3	9.4	8.4	6.9	4.6	0.7	-4.8	8.9	-		-4.8	8.9
TÜFE	29.7	18.4	9.32	7.72	9.65	8.39	10.06	6.53	6.40	3.99		0.58	0.42
ÜFE	30.8	13.9	13.84	2.66	11.58	5.94	8.11	5.93	8.87	10.08	MART	1.94	1.22
İthalat - fob (milyon dolar)	-47,109	-65,883	-91,271	-111,445	-134,669	-162,156	-193,821	-134,511	-177,277	-32,944		-11,242	-16,778
İhracat - fob (milyon dolar)	40,719	52,394	68,535	78,365	93,612	115,361	140,800	109,635	120,923	21,097	ŞUBAT	8,880	10,841
--- Dış Ticaret Dengesi (milyon dolar)	-6,390	-13,489	-22,736	-33,080	-41,057	-46,795	-53,021	-24,876	-56,354	-11,847		-2,362	-5,937
Cari İşlemler Dengesi (milyon dolar)	-626	-7,515	-14,431	-22,088	-32,051	-38,219	-41,623	-9,922	-48,561	-12,073		-2,703	-6,127
İç Borç (milyon \$)	91,692	139,266	167,262	182,428	178,906	219,207	181,728	219,170	228,228	232,448	MART	223,910	232,448
Dış Borç (milyon \$)	129,527	144,095	160,918	169,503	207,325	248,958	276,834	268,764	290,350	-		268,764	290,350
--- Kamu (+ TCMB)	86,536	95,217	97,078	85,837	87,260	89,285	91,685	96,756	90,499	-	2009 - 2010	96,756	90,499
--- Özel	42,991	48,878	63,840	83,666	120,065	159,673	185,149	172,007	189,601	-		172,007	189,601
<i>Türkiye'nin Toplam Borç Stoğu (milyon \$)</i>	<i>221,219</i>	<i>283,361</i>	<i>328,181</i>	<i>351,931</i>	<i>386,231</i>	<i>468,165</i>	<i>458,562</i>	<i>487,934</i>	<i>518,579</i>	-		<i>492,674</i>	<i>522,798</i>
Kapasite Kullanım Oranı (%)	76.2	78.5	81.5	80.3	81.0	81.8	64.7	67.6	75.6	-	NİSAN	72.7	74.9
Sanayi Üretimi (%) (2005 = 100 Yeni Seri)					7.3	7.0	-0.6	-9.9	13.1	-	ŞUBAT	17.6	13.9
İşsizlik Oranı (%)	10.4	10.6	10.3	10.3	9.9	10.6	14.0	13.5	11.4	11.9	OCAK	14.5	11.9
Özelleştirme Gelirleri (milyon USD)	537	187	1,283	8,222	8,096	4,259	6,296	2,275	3,085	269	NİSAN	109.1	17.6
Doğrudan Yabancı Yatırımlar (milyon USD)	1,133	1,751	2,785	10,031	20,185	22,046	18,198	7,597	8,899	1,012	ŞUBAT	406	497
TL Mevduat (milyon TL)	56,481	75,979	103,865	146,281	171,726	211,467	270,929	304,455	384,132	397,952		321,301	397,952
DTH (milyon TL)	74,537	71,372	78,897	79,810	105,199	107,886	134,670	147,423	151,938	160,970	MART	145,727	160,970
<i>Toplam Mevduat (milyon TL)</i>	<i>131,018</i>	<i>147,351</i>	<i>182,762</i>	<i>226,091</i>	<i>276,925</i>	<i>319,353</i>	<i>405,600</i>	<i>451,878</i>	<i>536,070</i>	<i>558,922</i>		<i>467,028</i>	<i>558,922</i>
Bono Bileşik Faizi	49.5	36.0	19.1	14.0	21.3	16.6	16.4	8.9	7.1	8.4		9.16	8.36
Repo (TCMB)	44.00	26.00	18.00	13.50	17.50	15.75	15.00	6.50	6.50	6.25	NİSAN	6.50	6.25
Dolar (TCMB Efektif Alış)	1.6333	1.3948	1.3412	1.3421	1.4121	1.1639	1.5112	1.4863	1.5449	1.5130		1.4729	1.5130
Euro (TCMB Efektif Alış)	1.7022	1.7438	1.8255	1.5893	1.8573	1.7090	2.1393	2.1412	2.0477	2.2480	NİSAN	1.9602	2.2480
Petrol Fiyatı - Brent (varil/usd)	30.0	30.0	40.0	56.0	59.0	94.0	45.6	78.0	94.6	126.1		87.5	126.1
Altın Fiyatı (dolar/ons)	332.0	408.0	441.0	497.0	632.0	837.0	865.0	1096.8	1421.5	1563.6	NİSAN	1179.3	1563.6

\* Kümülatif toplamı göstermektedir

	2002	2003	2004	2005	2006	2007	2008	2009	2010	2011	İLGİLİ OLDUĞU DÖNEM	2010	2011
Toplam Piyasa Değeri (milyon TL)	56,370	96,073	132,556	218,318	230,038	336,089	182,025	350,761	472,553	512,527	NISAN	405,938	512,527
Toplam Piyasa Değeri (milyon \$)	34,402	69,003	98,073	162,814	163,775	288,761	119,698	235,996	307,551	338,749	NISAN	275,605	338,749
Halka Açık Kısmın PD (milyon \$)	8,197	17,459	26,390	50,328	51,815	85,439	36,735	77,581	98,724	85,365	NISAN	89,296	85,365
Fiyat / Kazanç Oranı (F/K)	27.0	12.3	13.3	19.4	14.9	12.0	5.8	16.8	13.3	13.8	NISAN	13.4	13.8
Piyasa Değeri / Defter Değeri (PD/DD)	2.0	2.2	1.5	2.1	1.9	2.2	1.0	1.7	2.0	2.0	NISAN	1.9	2.0
Günlük Ort. İşl. Hacmi (milyon \$)	281	407	593	794	919	1,194	1,041	1,255	1,548	1,990	NISAN	1,653	1,954
Birincil Halka Arz Geliri (milyon \$)	56	11	482	1,803	949	3,389	1,877	7	2,120	366	NISAN	61	179
Halka Arz Edilen Şirket Sayısı	4	2	12	11	19	11	2	1	22	7	NISAN	2	2
İşlem Gören Şirket Sayısı	287	285	297	306	316	319	317	315	338	540	NISAN	327	344
Yabancı İşlem Hacmi (milyon \$)	12,869	17,334	37,368	83,275	88,519	144,143	142,126	90,237	132,870	42,072	MART	10,128	14,902
Yabancı Saklama Bakiyesi (milyon \$)	3,450	8,954	16,141	33,388	35,083	70,213	27,297	56,246	65,336	53,737	NISAN	58,917	53,737
Yabancı Yatırımcı Saklama Oranları (%)	42.0	52.0	55.0	66.3	65.3	72.4	67.5	67.3	66.2	63.0	NISAN	66.0	63.0

Kapanışlar	2002	2003	2004	2005	2006	2007	2008	2009	2010	2011	İLGİLİ OLDUĞU DÖNEM	2010	2011
İMKB 100 (TL)	10,370	18,625	24,971	39,778	39,117	55,538	26,864	52,825	66,005	69,250	NISAN	58,959	69,250
İMKB 100 (USD-cent)	0.63	1.33	1.83	29,502	27,696	47,676	17,569	35,346	42,721	45,517	NISAN	39,810	45,517
İMKB 100 -en düşük (TL)	8,514	8,792	15,804	22,888	31,492	36,630	20,912	45,046	44,679	64,206	NISAN	56,538	64,206
İMKB 100 -en yüksek (TL)	15,072	18,708	25,106	40,012	48,142	58,202	55,538	53,155	71,777	69,796	NISAN	59,772	69,796

Getiriler (%)	2002	2003	2004	2005	2006	2007	2008	2009	2010	2011	İLGİLİ OLDUĞU DÖNEM	2010	2011
İMKB 100 (TL)	-24.8	79.6	34.1	59.3	-1.7	42.0	-51.6	96.6	24.9	4.9	NISAN	4.3	7.5
İMKB 100 (USD-cent)	-34.4	111.1	37.6	16.1	-6.1	72.1	-63.1	101.2	20.9	6.5	NISAN	7.2	9.0

# İMKB’de Yabancı İşlemleri



## MART AYINDA EN FAZLA ALIŞ YAPILAN İLK 10 HİSSE ( USD )

	Alış Tutarı	Satış Tutarı	Toplam Hacim	Net Alış
KOZAL	305,035,382	144,173,015	449,208,398	160,862,367
GARAN	1,734,729,001	1,660,643,893	3,395,372,894	74,085,108
ASYAB	150,348,859	104,892,184	255,241,043	45,456,675
ENKAI	90,388,942	63,688,325	154,077,267	26,700,618
TUPRS	226,342,810	199,679,299	426,022,108	26,663,511
EKGYO	214,064,248	190,562,502	404,626,750	23,501,745
SISE	69,540,133	47,286,420	116,826,553	22,253,712
TCELL	227,537,391	207,879,757	435,417,148	19,657,634
HALKB	424,547,433	408,644,309	833,191,741	15,903,124
EREGL	114,271,235	98,408,990	212,680,225	15,862,244

## YILLIK BAZDA YABANCI İŞLEMLER ( USD )

Yıl	Alış Tutarı	Satış Tutarı	Toplam Hacim	Net Alış
2000	15,138,182,717	18,272,296,324	33,410,479,041	-3,134,113,607
2001	6,323,581,799	5,814,986,904	12,138,568,703	508,594,895
2002	6,427,045,047	6,441,991,360	12,869,036,407	-14,946,313
2003	9,171,750,207	8,161,921,211	17,333,671,418	1,009,828,996
2004	19,398,998,980	17,969,230,249	37,368,229,229	1,429,768,731
2005	42,642,685,976	38,549,458,519	81,192,144,495	4,093,227,457
2006	44,831,549,729	43,687,437,676	88,518,987,405	1,144,112,053
2007	74,337,802,402	69,804,734,048	144,142,536,450	4,533,068,354
2008	69,568,807,109	72,557,035,893	142,125,843,005	-2,988,228,784
2009	46,246,041,148	43,990,517,537	90,236,558,684	2,255,523,613
2010	67,490,029,914	65,379,766,690	132,869,796,604	2,110,263,223
2011/02	12,834,669,093	14,335,074,379	27,169,743,473	-1,500,405,286

## MART AYINDA EN FAZLA SATIŞ YAPILAN İLK 10 HİSSE ( USD )

	Alış Tutarı	Satış Tutarı	Toplam Hacim	Net Alış
THYAO	188,885,795	334,169,572	523,055,366	-145,283,777
ISCTR	651,382,266	735,334,912	1,386,717,178	-83,952,647
SAHOL	190,870,932	270,252,540	461,123,472	-79,381,608
AFYON	922,473	30,821,984	31,744,457	-29,899,510
DOHOL	27,779,742	57,140,882	84,920,624	-29,361,140
GOLTS	1,522,611	24,814,346	26,336,957	-23,291,735
ARCLK	78,794,669	96,533,626	175,328,294	-17,738,957
VAKBN	220,516,154	235,483,512	455,999,666	-14,967,358
SNGYO	30,323,681	41,838,165	72,161,846	-11,514,483
ECILC	7,304,323	13,837,511	21,141,833	-6,533,188

## AYLIK BAZDA YABANCI İŞLEMLER - 2011 ( USD )

	Alış Tutarı	Satış Tutarı	Toplam Hacim	Net Alış
Ocak	6,540,615,355	7,293,218,883	13,833,834,238	-752,603,528
Şubat	6,294,053,738	7,041,855,496	13,335,909,235	-747,801,758
Mart	7,506,269,281	7,396,092,186	14,902,361,466	110,177,095
Nisan				
Mayıs				
Haziran				
Temmuz				
Ağustos				
Eylül				
Ekim				
Kasım				
Aralık				

# Global Emtia Fiyatları



(Ortalama Fiyatlardır)	( Birim )	2008	2009	2010	2011/03	Yıllık Değ. 2011/2010 (%)	OCAK 2011	ŞUBAT 2011	MART 2011	Aylık Değişim (%)
<b>ENERJİ</b>										
Petrol (Brent)	usd / bbl	97.6	61.9	79.6	104.9	31.7%	96.3	104.0	114.4	10.1%
Petrol (WTI)	usd / bbl	99.6	61.7	79.4	94.0	18.3%	89.4	89.5	102.9	15.0%
Doğalgaz (Avrupa)	usd / mmbtu	13.4	8.7	8.3	9.5	14.0%	9.6	9.4	9.4	0.1%
Doğalgaz (ABD)	usd / mmbtu	8.86	3.95	4.4	4.2	-4.7%	4.5	4.1	4.0	-2.5%
Kömür (Avustralya)	usd / mt	127.1	71.8	98.7	129.6	31.3%	137.0	125.5	128.0	2.0%
<b>TARIMSAL ÜRÜNLER</b>										
Buğday (Kanada)	usd / mt	454.6	300.5	312.4	449.0	43.7%	440.5	474.1	432.5	-8.8%
Buğday (ABD)	usd / mt	326.0	224.1	223.6	330.5	47.8%	326.6	348.1	316.7	-9.0%
Arpa	usd / mt	200.5	128.3	158.4	198.1	25.1%	195.2	196.5	202.6	3.1%
Mısır	usd / mt	223.1	165.5	185.9	282.8	52.1%	264.9	292.9	290.5	-0.8%
Pirinç (Tayland, %5 kırık)	usd / mt	650.2	555.0	488.9	511.2	4.6%	516.8	529.0	492.8	-6.8%
Şeker (AB)	cent / kg	69.7	52.4	44.2	44.7	1.2%	43.7	44.6	45.8	2.6%
Kakao	cent / kg	257.7	288.9	313.3	334.3	6.7%	316.5	347.2	339.3	-2.3%
Kahve (Arabica)	cent / kg	308.2	317.1	432.0	620.0	43.5%	581.5	634.7	643.9	1.4%
Çay (ortalama)	cent / kg	242.0	272.4	288.5	290.5	0.7%	304.6	290.4	281.2	-3.2%
Siğir Eti	cent / kg	313.8	263.6	335.1	410.0	22.3%	409.7	404.8	414.0	2.3%
Tavuk Eti	cent / kg	169.6	171.7	172.1	188.2	9.4%	170.4	170.5	189.8	11.3%
<b>GÜBRE</b>										
DAP	usd / mt	967.2	323.1	500.7	601.7	20.2%	595.8	603.8	605.5	0.3%
Fosfat kayası	usd / mt	345.6	121.7	123.0	158.3	28.7%	155.0	160.0	160.0	0.0%
TSP	usd / mt	879.4	257.4	381.9	486.3	27.3%	475.0	490.0	494.0	0.8%
ÜRE	usd / mt	492.7	249.6	288.6	353.4	22.5%	374.1	358.1	327.8	-8.5%
<b>METALLER</b>										
Altın	usd / ons	872	973	1,225	1,384	13.0%	1,356	1,373	1,424	3.7%
Bakır	usd / mt	6,956	5,150	7,535	9,642	28.0%	9,556	9,868	9,503	-3.7%
Gümüş	cent / ons	1,500	1,469	2,020	3,179	57.4%	2,855	3,086	3,595	16.5%
Demir cevheri	cent / dmtu		80.0	145.9	178.6	22.4%	179.2	187.2	169.4	-9.5%
Alüminyum	usd / mt	2,573	1,665	2,173	2,501	15.1%	2,440	2,508	2,556	1.9%
Kurşun	cent / kg	209.1	171.9	214.8	260.4	21.2%	260.2	258.7	262.4	1.4%
Nikel	usd / mt	21,111	14,655	21,809	26,870	23.2%	25,646	28,252	26,710	-5.5%

\* Veriler Dünya Bankası'ndan alınmıştır

# Uluslararası Borsaların Seyri



## ULUSLAR ARASI BORSALAR

	ARALIK 2008	ARALIK 2009	ARALIK 2010	OCAK 2011	ŞUBAT 2011	MART 2011	NİSAN 2011	MART - NİSAN Değişim (%)	Yılbaşına Göre Değişim (%)
<b>GELİŞMİŞ ÜLKELER</b>								<b>3.5</b>	<b>5.4</b>
ABD - DOW JONES	8,776	10,428	11,578	11,892	12,226	12,320	12,811	4.0	10.7
ABD - S&P 500	903	1,115	1,258	1,286	1,327	1,326	1,364	2.9	8.4
Almanya - DAX	4,810	5,957	6,914	7,077	7,272	7,041	7,514	6.7	8.7
İngiltere - FTSE 100	4,434	5,413	5,900	5,863	5,994	5,909	6,070	2.7	2.9
Japonya - NIKKEI 225	8,860	10,546	10,229	10,238	10,624	9,736	9,850	1.2	-3.7
<b>GELİŞMEKTE OLAN ÜLKELER</b>								<b>0.7</b>	<b>2.5</b>
Brezilya - BOVESPA	37,550	68,588	69,305	66,575	67,383	68,587	66,133	-3.6	-4.6
Arjantin - Merval	1,080	2,321	3,516	3,593	3,456	3,388	3,406	0.5	-3.1
Çin - SHANGHAI	1,821	3,277	2,808	2,790	2,905	2,930	2,912	-0.6	3.7
Hong Kong - HANG SENG	14,387	21,873	23,035	23,447	23,338	23,528	23,721	0.8	3.0
G.Kore - KOSPI	1,124	1,683	2,051	2,070	1,939	2,107	2,192	4.1	6.9
Rusya - RTS	632	1,445	1,770	1,870	1,970	2,044	2,027	-0.8	14.5
Mısır - CAIRO	4,596	6,209	7,142	5,647	5,647	5,464	5,004	-8.4	-29.9
Romanya - BUCHAREST	2,901	4,691	5,269	5,673	5,864	5,929	5,922	-0.1	12.4
Polonya - WARSAW	1,790	2,389	2,744	2,744	2,707	2,812	2,920	3.8	6.4
Macaristan - BUDAPEST	12,242	21,227	21,327	22,709	23,156	23,060	24,162	4.8	13.3
<b>Türkiye - IMKB 100</b>	<b>26,864</b>	<b>52,825</b>	<b>66,005</b>	<b>63,278</b>	<b>61,284</b>	<b>64,435</b>	<b>69,250</b>	<b>7.5</b>	<b>4.9</b>



# Hisse Tavsiyelerinin Getirileri



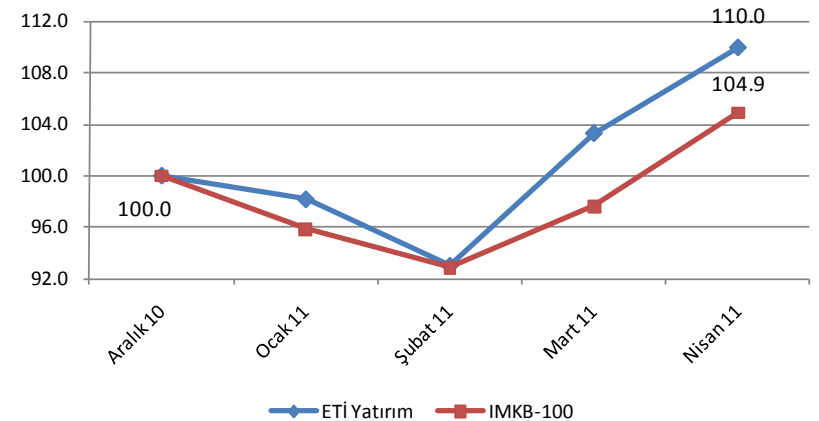
## NİSAN AYI HİSSE ÖNERİLERİNİN GETİRİLERİ (2011)

	Ağırlığı	31.03.2011	29.04.2011	%
AKGRT Aksigorta	13%	1.95	2.00	2.6
ARCLK Arçelik	10%	7.14	8.64	21.0
ASYAB Asyabank	10%	3.01	3.01	0.0
CIMSA Çimsa	8%	9.47	10.25	8.2
HALKB Halkbankası	10%	11.95	13.15	10.0
ISGYO İş Gayriemkul	13%	1.73	1.85	6.9
KARSN Karsan Otomotiv	5%	2.25	2.25	0.0
SAHOL Sabancı Holding	13%	7.18	8.14	13.4
TCELL Turkcell	10%	9.14	8.98	-1.8
THYAO Türk Hava Yolları	10%	4.30	4.49	4.4
<b>PORTFÖY ORTALAMA</b>	<b>100%</b>			<b>6.5</b>

## ETİ YATIRIM - IMKB 100 AYLIK GETİRİLERİ

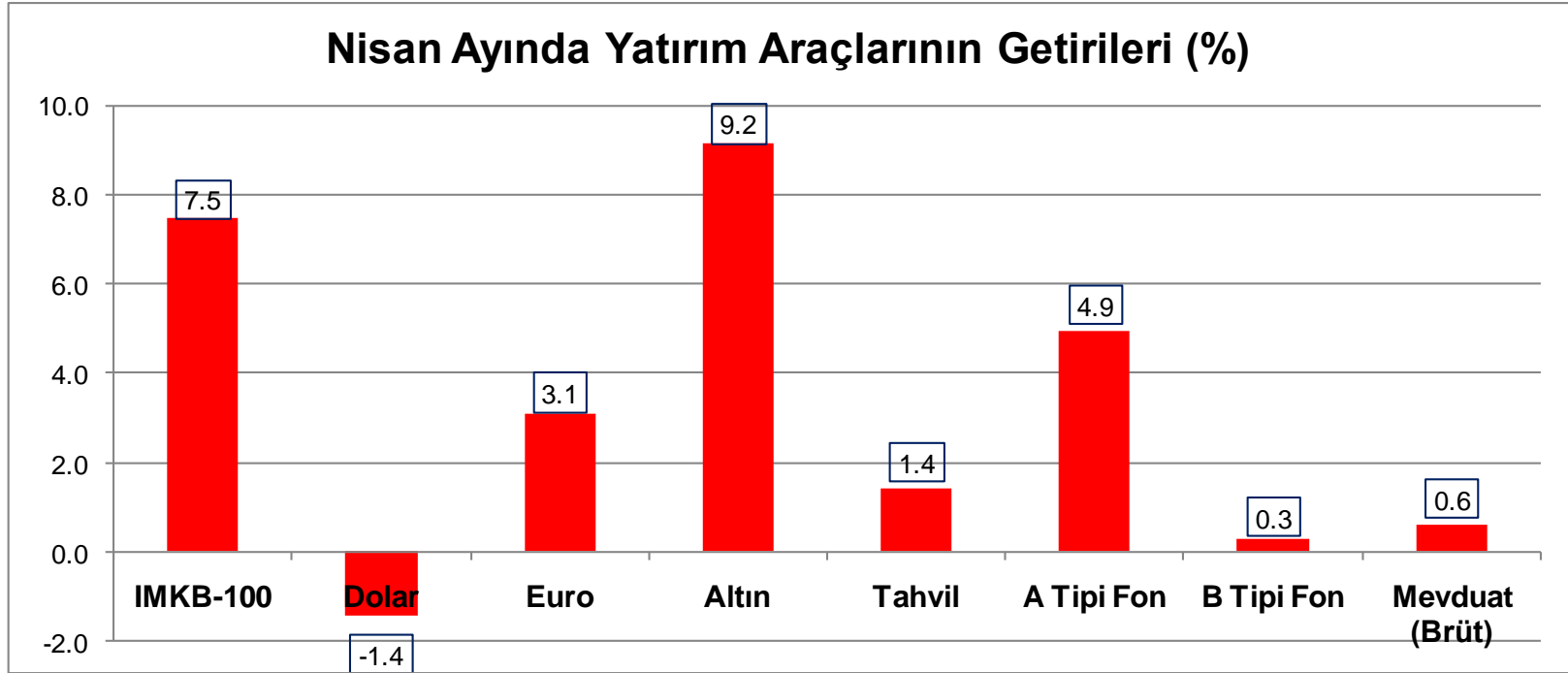
	ETİ Yatırım (%)	IMKB-100 (%)
Ocak 11	-1.8	-4.1
Şubat 11	-5.3	-3.2
Mart 11	11.1	5.1
Nisan 11	6.5	7.5
<b>Kümülatif</b>	<b>10.0</b>	<b>4.9</b>

## Önerdiğimiz Hisseler - IMKB Karşılaştırması



Nisan Önerilerine **GİREN** Hisselerin Getirisi 7.6%  
Nisan Önerilerinden **ÇIKAN** Hisselerin Getirisi 9.8%

# Yatırım Araçlarının Getirileri





- ▶ Avrupa ve İngiltere Merkez Bankaları (5 Mayıs), Japonya Merkez Bankası (20 Mayıs) ve TCMB (25 Mayıs) faiz kararını açıklayacak ve toplantı tutanakları yayınlanacak  
(Merkez Bankalarının faizleri sabit tutmasını / değiştirmemesini bekliyoruz).
- ▶ IMKB’de işlem gören bankalar ve konsolide bilanço açıklayan şirketlerin 3 aylık mali tabloları açıklanacak (13 Mayıs).
- ▶ ASEAN Ekonomi Bakanları Zirvesi yapılacak (6 Mayıs)
- ▶ TCMB’nin son yaptığı açıklamaların ardından faiz artırımı ve munzam karşılık artışının bir arada yapılıp yapılmayacağına bakılacak (25 Mayıs)
- ▶ IMKB şirketlerinin genel kurulları, temettü ödeme ve sermaye artırım kararları takip edilecek (31 Mayıs)
- ▶ ABD’de Cumhuriyetçiler ve Demokratlar bütçe konusunda uzlaşma görüşmeleri yapacak
- ▶ Hamitabat Elektrik Üretim ve Ticaret A.Ş.’nin özelleştirilmesinde 29 Nisan’da verilen 7 teklif (Park Holding, Borusan Enbw, Eti Gümüş, IC İçtaş, Enerjisa, Aksa Enerji Üretim, Cengiz-Limak-Kolin OGG) değerlendirilecek
- ▶ Seçimler öncesinde piyasa katılımcılarının pozisyon ayarlamaları takip edilecek
- ▶ Avrupa’nın ekonomik açıdan sorunlu ülkeleri, Japonya’daki depremin global ekonomik verilere etkisi, Suriye’de başlayan olayların gidişatı, emtia fiyatlarındaki artışın global enflasyon ve Merkez Bankalarının faiz kararlarına tesiri izlenecek
- ▶ Yurtiçi ve yurtdışında yayınlanacak olan büyüme, ISM imalat ve hizmet endeksi, enflasyon, sanayi üretimi, ZEW endeksi, tüketici güveni, istihdam, IFO endeksi gibi veriler takip edilecek

## Geçen Ay;

- ▶ Avrupa Merkez Bankası ile Çin'in faizleri 0.25 puan artırması, Portekiz'in Avrupa Birliği'nden yardım talep etmesi, Japonya Merkez Bankası'nın faizlerde değişiklik yapmaması, Japonya'da fabrikaların yavaş yavaş üretime geçmeye başlaması, ABD'de federal bütçe harcamalarında anlaşmaya varılamaması, Yunanistan'ın borç yapılandırmasına gideceği haberleri, gıda, petrol, altın gibi emtialardaki yükselişin enflasyonist baskılar yaratarak Merkez Bankalarını faiz artırmaya zorlaması, ABD'de 1.çeyrek şirket karlarının beklentilerden daha iyi gelmesi, makro verilerin ise karışık bir görüntü ortaya koyması, S&P'nin Japonya ile ABD'nin kredi notu görünümünü negatife çevirmesi, FED'in herhangi bir sürprize mahal bırakmayarak faizleri değiştirmemesi ve sonrasındaki açıklamalarının piyasa beklentilerini karşılaması, TCMB'nin munzam karşılık artışlarının bankaların karlarında ve hisse fiyatlarında baskı oluşturması gibi gelişmeler Nisan ayında küresel borsalar ile IMKB'nin yükselişini sağladı. Bu kapsamda, IMKB-100 endeksi geçtiğimiz ayı %7.5 oranında yükselişle tamamladı.

## Bu Ay;

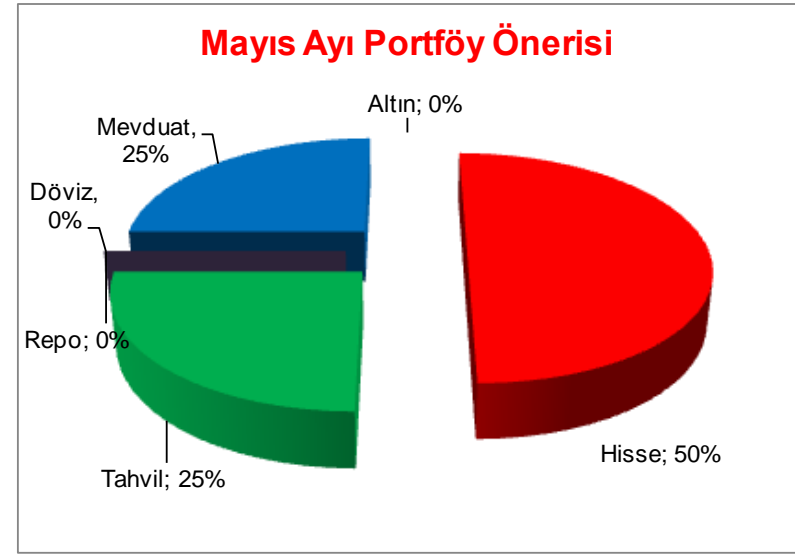
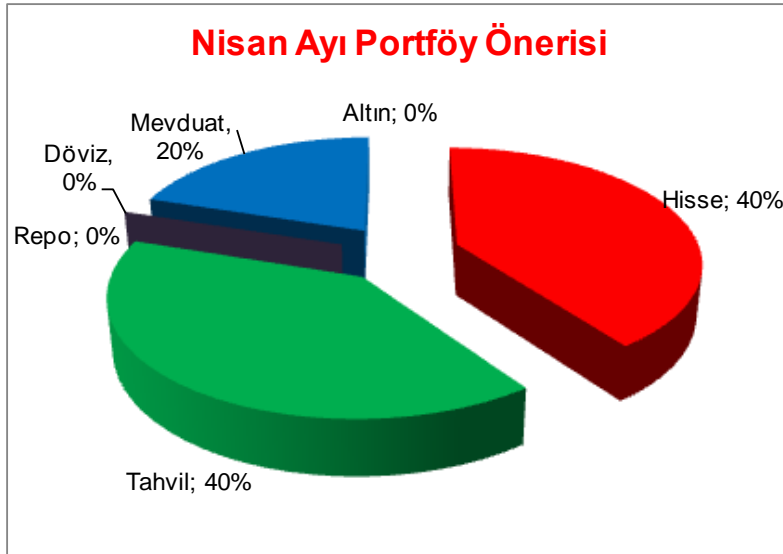
- ▶ Son birkaç aydır ABD, Avrupa, Japonya ve MENA bölgesinden gelen yoğun negatif haber akışına borsaların verdiği geçici tepkinin ardından anlam veremediğimiz biçimde gelen alımlar, global ekonomik iyileşmenin temelleri sağlamlaşıyor savları ve “düşmeyen piyasa yükselir” mantığının devreye girmesi global borsa endekslerinin 2008 yılı seviyelerini görmesine neden oluyor. Bize göre piyasalarda yaşanan bu bahar havasına karşılık önümüzdeki aylarda global ekonomik verilerdeki karışıklık daha da artacak. Ayrıca, gıda ve petrol başta olmak üzere artan enflasyon baskısı ÜFE'den TÜFE'ye kaymaya başlayarak fazlasıyla hissedilecek ve ayrıca ciddi boyutlara ulaşan bütçe açıklarına da bağlı olarak gelişmiş ülkelerin piyasalara verdiği aşırı likiditenin geri çekilmeye başlanması daha fazla konuşulur hale gelecek.
- ▶ Buna karşılık, bu ay yurtiçi piyasalarda tamamen seçim modunun hakim olmaya başlayacağını tahmin ediyoruz. Her ne kadar TCMB'nin bu ay faizleri artırmamasını beklemesek de bu bir risk unsuru olarak IMKB'yi rahatsız edecektir. Son zamanlarda sıkça dile getirdiğimiz ve dikkat çektiğimiz yabancı payındaki gerileme ise, Kasım 2010'dan bu yana sürüyor ve endeksin 71.000'li seviyelerinde %68 olan yabancı takası 69.000'in üstüne çıktığımız şu günlerde %63'ün altına geriledi. Bu çelişkiye de dikkat çekmemize rağmen pozitif tarafta genel seçim gibi önemli bir konu olacak. Yapılan anketlerin mevcut iktidarın seçimlerden galip geleceğini ortaya koyması ve 1999 – 2002 – 2007 genel seçimlerinden önceki tam bir aylık periyodu incelediğimiz çalışmamızda IMKB-100 endeksinin ortalama %14.8 değer kazandığını göstermesi, benzer bir seyrin 2011 seçimlerinde de yaşanabileceğini düşünmemize neden oluyor ve bu kapsamda IMKB'nin Mayıs ayını yükselişle tamamlayacağını öngörüyoruz. Mayıs ayında dağıtılacak toplam 6.5 milyar TL tutarındaki nakit temettünün Borsa üzerinde baskı kuracak olmasını ve ayın ilk yarısına kadar bankaların açıklayacağı bilançoların analistleri tatmin etmeyeceğini tahmin etmemize rağmen banka karlılıklarındaki düşüşün endekste önemli ölçüde fiyatlanmış olduğunu ve sanayi sektöründeki kar artışının bu durumu dengeleyeceğini düşünerek IMKB üzerindeki negatif etkisinin sınırlı olmasını bekliyoruz.
- ▶ **Bu kapsamda, Mayıs ayında IMKB-100 endeksinin 66.200 – 71.800 aralığında hareket etmesini bekliyoruz.**
- ▶ **Destekler: 69.000 – 68.200 – 67.300 – 66.200 – 65.000, Dirençler: 69.800 – 71.800**

# Nisan Ayı Portföy Önerisi



- ▶ Geçen ay yurtdışından gelen ağırlıklı negatif haber akışının olumlu şirket karlarına da bağlı olarak piyasalar tarafından elimine edilmesi, tahvil faizlerinde beklentimiz doğrultusunda yaşanan düşüş, %30'dan %40'a çıkarttığımız hisse ve tahvil oranlarının portföyümüzün Nisan ayı getirisini sabit getirili enstürmanların 3-4 katı düzeyinde olarak %3.3 gibi iyi bir seviyeye taşımıştır.
- ▶ 12 Haziran'daki seçimler öncesinde yurtiçi piyasaların sağlam kalma ve geleneksel seçim öncesi yükselişini yaşayacağını düşünmemizin yanı sıra pek çok hadiseye rağmen düşmeyen yurtdışı borsalardaki alıcı ağırlığının devam ettirilmesi, seçimler sonrasında Türkiye'nin kredi notunun artabileceğinin fiyatlandırılmak isteneceğini tahmin ederek Mayıs ayı portföyümüzde hisse senedi ağırlığını bir kez daha artırıyoruz. TCMB Başkanı Başçı'nın munzam karşılıkların artırılmasının yanı sıra faizlerin de yükseltilebileceğini söylemesini göz önünde bulundurarak tahvilin payını %25'e indirip, mevduatın payını %25'e yükseltiyoruz.
- ▶ Bu doğrultuda Mayıs ayı portföy önerimizi şu şekilde belirliyoruz:

**hisse senedi %50, tahvil-bono %25, aylık mevduat %25, altın %0, repo %0, döviz %0**



# IMKB-30'un Dip-Zirve Analizi



## IMKB-30 ENDEKSİNİN DİP / ZİRVE ANALİZİ (SON 1 YIL)

29 Nisan 2011		Kapanış	En Düşük Fiyat	En Yüksek Fiyat	Dipten Uzaklığı (%)	Zirveden Uzaklığı (%)
<b>XU030</b>	<b>IMKB-30 Endeksi</b>	<b>84,576</b>	<b>64,594</b>	<b>91,486</b>	<b>74.3</b>	<b>25.7</b>
1	AKBNK Akbank	7.90	6.73	9.72	39.1	60.9
2	ARCLK Arçelik	8.64	5.32	8.66	99.4	0.6
3	ASYAB Asya Katılım Bankası	3.01	2.42	3.96	38.3	61.7
4	DOHOL Doğan Holding	1.21	0.98	1.37	59.0	41.0
5	DYHOL Doğan Yayın Hol.	1.81	1.25	2.19	59.6	40.4
6	ECILC Eczacıbaşı İlaç	2.60	1.99	2.82	73.5	26.5
7	EKGYO Emlak Konut GMYO	3.00	1.74	3.06	95.4	4.6
8	ENKAI Enka İnşaat	6.66	4.75	6.76	95.0	5.0
9	EREGL Ereğli Demir Çelik	4.63	2.99	4.63	100.0	0.0
10	FENER Fenerbahçe Sportif	103.00	41.90	103.50	99.2	0.8
11	GARAN Garanti Bankası	7.88	6.19	9.28	54.7	45.3
12	HALKB T. Halk Bankası	13.15	9.58	16.40	52.4	47.6
13	IHLAS İhlas Holding	1.85	0.58	2.43	68.6	31.4
14	ISCTR İş Bankası (C)	5.38	4.38	6.78	41.6	58.4
15	KCHOL Koç Holding	8.18	4.81	8.20	99.4	0.6
16	KOZAA Koza Madencilik	5.42	3.50	5.52	95.0	5.0
17	KOZAL Koza Altın	23.85	12.70	24.00	98.7	1.3
18	KRDMD Kardemir (D)	0.92	0.56	0.94	94.7	5.3
19	PETKM Petkim	2.64	2.01	2.66	96.9	3.1
20	SAHOL Sabancı Holding	8.14	5.76	8.30	93.7	6.3
21	SISE Şişe Cam	3.74	1.65	3.82	96.3	3.7
22	SNGYO Sınpaş GMYO	2.18	1.46	2.49	70.0	30.0
23	TCELL Turkcell	8.98	7.75	11.20	35.7	64.3
24	TEBNK T. Ekonomi Bank.	2.18	1.55	2.62	58.9	41.1
25	THYAO Türk Hava Yolları	4.49	3.41	6.30	37.3	62.7
26	TKFEN Tekfen Holding	6.54	4.49	7.66	64.6	35.4
27	TTKOM Türk Telekom	7.92	4.78	8.32	88.7	11.3
28	TUPRS Tüpraş	49.40	25.95	49.90	97.9	2.1
29	VAKBN Vakıflar Bankası	4.04	3.10	5.16	45.8	54.2
30	YKBNK Yapı ve Kredi Bank.	4.79	3.70	5.92	49.1	50.9

# IMKB-100 Grafiği ( TL – USD )



## MAYIS AYI HİSSE TAVSİYELERİMİZ

				29.04.2011 itibarıyla;						
		Beta	Ağırlığı	Hisse Fiyatı	(milyon \$)		Yükseliş Potan. (%)	Oranlar		
					Piyasa D.	Hedef PD		F / K	PD / DD	FD / FVAÖK
<b>CIMSA</b>	Çimsa	0.73	10.0%	10.25	914	1,056	15	13.4	1.58	8.23
<b>ECILC</b>	Eczacıbaşı İlaç	0.91	10.0%	2.60	941	1,391	48	23.6	0.60	13.03
<b>HALKB</b>	Halkbankası	1.30	10.0%	13.15	10,856	12,180	12	8.2	2.21	-
<b>ISGYO</b>	İş GYO	0.90	7.5%	1.85	550	907	65	13.7	0.84	9.89
<b>PRKME</b>	Park Elektrik	1.31	10.0%	4.39	432	490	13	11.8	1.78	10.08
<b>TAVHL</b>	Tav Havalimanları	0.94	12.5%	7.68	1,843	2,164	17	27.9	2.97	9.27
<b>THYAO</b>	Türk Hava Yolları	1.09	10.0%	4.49	2,965	3,541	19	15.7	1.20	8.45
<b>TKFEN</b>	Tekfen Holding	0.94	12.5%	6.54	1,598	1,762	10	13.6	1.45	7.16
<b>VAKBN</b>	Vakıfbank	1.17	10.0%	4.04	6,671	7,991	20	8.7	1.18	-
<b>YKBNK</b>	Yapı Kredi Bankası	1.36	7.5%	4.79	13,752	15,934	16	10.1	2.02	-

### MAYIS AYI HİSSE ÖNERİLERİNE;

#### GİREN HİSSELER

ECILC

PRKME

TAVHL

TKFEN

VAKBN

YKBNK

#### ÇIKAN HİSSELER

AKGRT

ARCLK

ASYAB

KARSN

SAHOL

TCELL

# HİSSE ÖNERİLERİ

Seçtiğimiz Örnek Hisseler ...

# Eczacıbaşı İlaç (ECILC)



## ÖNEMLİ YATIRIM NOKTALARI

\* Sağlık, tüketim, gayrimenkul ve seramik kaplama sektörlerinde faaliyet gösteren Eczacıbaşı İlaç, aynı zamanda halka açık olmayan Eczacıbaşı Holding'in %37 hissesine sahiptir. Kartal'da eski Eczacıbaşı Yapı'nın bulunduğu yerde yaklaşık 350 dönüm araziye sahip olan Holding'in kentsel dönüşüm planı çerçevesinde 1/1000 nazım planının akabinde, burada hazırladığı gayrimenkul projesini gerçekleştirmesini bekliyor ve Eczacıbaşı İlaç'ın da hissesi oranında bu projeden faydalanacağını / değer kazanacağını tahmin ediyoruz. (Sürecin Mayıs ayı içerisinde netlik kazanmasını bekliyoruz)

\* Yaklaşık 1.5 yıl önce bir "Yatırım Bankası" kurmak için BDDK'ya başvuruda bulunan Eczacıbaşı Grubu'na (Şirketin payı %40 oranında) şu an için BDDK'dan olumlu ya da olumsuz bir yanıt gelmemesine karşılık sürecin bu kadar uzaması bankacılık lisansının alınmayacağına dair şüpheleri artırırken, basında çıkan söylentilerde lisans sahibi bankalarla görüşülmesinin yalanlanmaması grubun banka kurma ihtimalini devam ettirmektedir. Şirkete 2004 yılı vergi incelemesinden verilen 18.2 milyon TL tutarındaki cezaya yapılan itiraz ise Nisan ayı içinde Şirket lehine sonuçlanmıştır. Eczacıbaşı - Monrol Nükleer Ürünlerde %49.998 payı olan şirket iştirak oranını %99.996'ya çıkartmak için görüşmeler yaparken, grup 2011 yılında Polonya, Ürdün, Mısır, Romanya, Bulgaristan gibi ülkelerde yeni tesisler için çalışmalar yapmaktadır. Oldukça değerli gayrimenkul portföyü, 0.61 olan defter değeri ve %48 yükseliş potansiyeli nedenleriyle hissenin orta - uzun vadeli portföylerde bulundurulmasından yanayız.

ÖZET BİLGİLER	29.04.2011
Fiyat	2.60
Sermaye (milyon TL)	548.2
Özsermaye (milyon TL)	2,368.5
Piyasa Değeri (milyon \$)	941
Hedef Piyasa Değeri (milyon \$)	1,391
<b>Yükseliş Potansiyeli</b>	<b>48%</b>
Halka Açıklık Oranı (%)	29.0
Beta (Son 1 Yil)	0.98
Son 1 Yıllık Periyotta Dibe Uzaklığı	53.6%
Son 1 Yıllık Periyotta Zirveye Uzaklığı	46.4%
3 Aylık Ortalama İşlem Hacmi (milyon \$)	7.9
Net Nakit / (Borç) Pozisyonu (milyon \$)	-399.6

GETİRİLER (TL bazında, %)	1 Ay	3 Ay	6 Ay	12 Ay
ECILC	14.0	6.6	-1.5	-2.9
İMKB-100	8.6	9.6	0.7	18.0



GELİR TABLOSU (milyon \$)	2007/12	2008/12	2009/12	2010/12
Net Satışlar	683.1	622.2	565.3	608.3
Brüt Esas Faaliyet Kar / Zararı	227.0	168.9	159.0	177.5
--- <b>Brüt Kar Marjı (%)</b>	<b>33.2</b>	<b>27.2</b>	<b>28.1</b>	<b>29.2</b>
Faaliyet Kar / Zararı	370.2	5.5	10.0	33.8
--- <b>Faaliyet Kar Marjı (%)</b>	<b>54.2</b>	<b>0.9</b>	<b>1.8</b>	<b>5.6</b>
Vergi Öncesi Kar / Zarar	367.9	68.6	206.2	52.1
Vergi (-)	21.1	12.6	17.3	10.0
Net Kar / Zarar	346.9	55.6	187.6	40.2
--- <b>Net Kar Marjı (%)</b>	<b>50.8</b>	<b>8.9</b>	<b>33.2</b>	<b>6.6</b>

FİNANSAL ORANLAR	2007/12	2008/12	2009/12	2010/12
F / K	2.1	6.8	4.7	22.7
PD / DD	0.6	0.3	0.6	0.6
FD / FAVÖK	-	7.6	13.0	13.4
FD / Satışlar	-	0.2	0.6	0.8
Özsermaye Karlılığı (%)	27.2	4.2	13.4	2.5



# İş Gayrimenkul (ISGYO)



## ÖNEMLİ YATIRIM NOKTALARI

\* Şirket, 2006-2009 yılları arasında portföyüne kattığı Üsküdar, Kartal, Tuzla arazileri üzerinde 4 yeni proje gerçekleştirmeyi planlamakta olup, bununla birlikte Avrupa'nın gelişen ülkelerinde turizm yatırımlarıyla ilgilenmektedir. Geçtiğimiz aylarda portföyüne Kapadokya Likya'yı katan İş Gayrimenkul, Magic Life Imperial'ı satın almanın yanı sıra Rusya faaliyetleri açısından da Kayı Holding'le hissedarlık anlaşması imzalamış ve iki oteli daha portföyüne alma çalışmaları yapmaktadır. Şirket ayrıca, İş Bankası ile yaptığı anlaşmaya göre Tuzla'da 130 dönüm üzerinde 130-150 mn \$ yatırımla teknoloji merkezi ve ofis, restaurant, kafelerden oluşan karma bir proje gerçekleştirecektir. Bütün bu projelerin uzun vadede şirketi ofis ağırlıklı görüntüsünden çıkartarak gerçekleştireceği gayrimenkul projelerinin şirkete artı değer katmasını ve hisse performansını pozitif yönde etkilemesini bekliyoruz.

\* İş GYO hisselerinin portföy değer tablolarına göre %40.7 oranındaki yüksek iskontosuyla halka açık GYO'lar arasında en ucuz 3. şirket konumunda bulunmasının yanı sıra defter değerine göre %16 oranında azımsanamayacak iskonto taşıması ve inşaat sektöründe 2010 yılında yaşanan %17 mertebesindeki büyümenin hız kesmeden devam etmesi hisseyi portföyde bulundurmak için cazibe yaratan diğer unsurlar olarak görülmektedir. Tüm bu cazip yanlarını gözönünde bulundurarak şirket hisselerinin orta - uzun vadeli yatırım amacıyla değerlendirilebileceğini düşünüyoruz.



ÖZET BİLGİLER	29.04.2011
Fiyat	1.85
Sermaye (milyon TL)	450.0
Özsermaye (milyon TL)	990.0
Piyasa Değeri (milyon \$)	550
Hedef Piyasa Değeri (milyon \$)	907
<b>Yükseliş Potansiyeli</b>	<b>65%</b>
Halka Açıklık Oranı (%)	48.0
Beta (Son 1 Yıl)	1.04
Son 1 Yıllık Periyotta Dibe Uzaklığı	53.6%
Son 1 Yıllık Periyotta Zirveye Uzaklığı	46.4%
3 Aylık Ortalama İşlem Hacmi (milyon \$)	3.7
Net Nakit / (Borç) Pozisyonu (milyon \$)	-23.6

GETİRİLER (TL bazında, %)	1 Ay	3 Ay	6 Ay	12 Ay
ISGYO	5.1	4.6	3.4	2.3
İMKB-100	8.6	9.6	0.7	18.0

GELİR TABLOSU (milyon \$)	2007/12	2008/12	2009/12	2010/12
Net Satışlar	163.4	62.5	57.5	63.6
Brüt Esas Faaliyet Kar / Zararı	49.8	26.5	36.1	42.6
--- <b>Brüt Kar Marjı (%)</b>	<b>30.5</b>	<b>42.4</b>	<b>62.8</b>	<b>67.0</b>
Faaliyet Kar / Zararı	42.3	22.4	32.5	38.7
--- <b>Faaliyet Kar Marjı (%)</b>	<b>25.9</b>	<b>35.8</b>	<b>56.6</b>	<b>60.8</b>
Vergi Öncesi Kar / Zarar	42.3	41.1	39.0	40.6
Vergi (-)	0.1	0.1	0.1	0.1
Net Kar / Zarar	42.2	41.0	39.0	40.6
--- <b>Net Kar Marjı (%)</b>	<b>25.8</b>	<b>65.6</b>	<b>67.8</b>	<b>63.8</b>

FİNANSAL ORANLAR	2007/12	2008/12	2009/12	2010/12
F / K	14.1	5.9	12.3	13.0
PD / DD	0.9	0.3	0.8	0.8
FD / FAVÖK	-	3.3	8.8	8.6
FD / Satışlar	-	2.7	6.1	6.7
Özsermaye Karlılığı (%)	6.2	5.8	6.3	6.2

## ÖNEMLİ YATIRIM NOKTALARI

\* 2010 yılındaki dört aylık süreçte üretimin duraksamasına rağmen bakır fiyatlarının yıl genelinde %48.3 artması, bu artışın 2011 yılı ilk çeyreğinde %28 seviyesinde devam etmesi şirketin 2011 yılı ilk çeyrek kar marjlarında rekorlar kırılmasına yol açmıştır. Bu kapsamda, Şirket üç aylık dönemde, cirosunu %80.6 oranında artırarak 24.3 milyon TL'den 43.9 milyon TL'ye yükseltirken, faaliyet karı %292.9 oranında artarak 7.0 milyon TL'den 27.5 milyon TL'ye, net dönem karı ise %332.7 artışla 5.5 milyon TL'den 23.8 milyon TL'ye ulaştı.

\* Bakır fiyatlarındaki hızlı yükselişin önümüzdeki aylarda geçici düzeltme yaşamasının ardından, yıl genelini 2010 yılına göre %19.4 artışla, ortalama 9.000 ton/\$ seviyesinden tamamlamasını ve bunun da şirketin ciro - karlılığına paralel şekilde yansımaları bekliyoruz. Bu durum, şirketin 2011 yılını %75 ciro, %85 kar artışı ile tamamlayabileceğine dair işaretler vermektedir. 2011'de bakırda 60.000 - 65.000 ton, asfaltite ise 400.000 - 450.000 ton üretim hedefleyen, Mayıs'tan itibaren asfaltit satış fiyatlarına enflasyon oranı kadar zam yapacak olan ve 50.5 MW gücündeki HES santral yapımına Temmuz ayında başlayacak olan şirketin Adana'da kurmayı planladığı 423 MW'lık termik santral için başvurusu halen EPDK'da beklemektedir. Park Holding'in Hamitabat Elektrik Üretim ihalesine teklif vermesi (1.200 MW), grubun nükleer santral kurulması yönünde Ruslarla işbirliği yapması, Silopi EÜAŞ için asfaltit kapasitesini üç katına çıkararak olması emtia fiyatlarındaki yükselişin karlılığına pozitif etkisini destekleyen diğer unsurlar olmakta ve hisse için AL tavsiyemizi sürdürmekteyiz.



ÖZET BİLGİLER	29.04.2011
Fiyat	4.39
Sermaye (milyon TL)	148.9
Özsermaye (milyon TL)	366.3
Piyasa Değeri (milyon \$)	432
Hedef Piyasa Değeri (milyon \$)	491
<b>Yükseliş Potansiyeli</b>	<b>14%</b>
Halka Açıklık Oranı (%)	31.0
Beta (Son 1 Yıl)	1.17
Son 1 Yıllık Periyotta Dibe Uzaklığı	36.3%
Son 1 Yıllık Periyotta Zirveye Uzaklığı	63.7%
3 Aylık Ortalama İşlem Hacmi (milyon \$)	9.3
Net Nakit / (Borç) Pozisyonu (milyon \$)	-23.5

GETİRİLER (TL bazında, %)	1 Ay	3 Ay	6 Ay	12 Ay
PRKME	8.7	17.7	54.6	44.4
İMKB-100	8.6	9.6	0.7	18.0

GELİR TABLOSU (milyon \$)	2009/12	2010/12	2010/03	2011/03
Net Satışlar	50.9	55.8	16.2	27.9
Brüt Esas Faaliyet Kar / Zararı	20.9	29.1	8.1	18.7
--- <b>Brüt Kar Marjı (%)</b>	<b>41.0</b>	<b>52.1</b>	<b>50.0</b>	<b>66.9</b>
Faaliyet Kar / Zararı	8.4	15.2	4.6	17.5
--- <b>Faaliyet Kar Marjı (%)</b>	<b>16.5</b>	<b>27.1</b>	<b>28.7</b>	<b>62.8</b>
Vergi Öncesi Kar / Zarar	15.3	30.4	4.7	18.8
Vergi (-)	2.7	5.6	1.0	3.7
Net Kar / Zarar	12.6	24.8	3.6	15.1
--- <b>Net Kar Marjı (%)</b>	<b>24.7</b>	<b>44.4</b>	<b>22.6</b>	<b>54.2</b>

FİNANSAL ORANLAR	2009/12	2010/12	2010/03	2011/03
F / K	21.8	15.7	186.7	10.9
PD / DD	1.4	1.7	1.4	1.6
FD / FAVÖK	10.1	13.9	16.5	10.7
FD / Satışlar	4.3	5.7	5.1	-
Özsermaye Karlılığı (%)	6.4	10.9	1.3	15.7

# İMKB ŞİRKETLERİNİN TEMEL VERİLERİ

# Temel Veriler Tablosu – 1/9



29 Nisan 2011		GETİRİLER (%)					PİYASA DEĞER. (mn \$)			ÇEŞİTLİ VERİLER					RASYOLAR			KAR / ZARAR (milyon TL)					
1 USD =	1.5130 TL	Kapanış	Günlük	Haftalık	Aylık	3 Aylık	Yıllık	Piyasa Değeri	1 Yıl En Düşük	1 Yıl En Yüksek	Sermaye (Güncel)	Özsermaye 2010/12	Ort. İş. Hac. (3 ay - \$)	Beta (3 ay)	HAO (%)	F / K	PD / DD	FD / FAVÖK	2009/12	2010/12	2010/03	2011/03	
XU100			69.250	1.2	0.8	8.6	9.6	18.0	338,749	224,625	394,764	82,619,151,649	250,553,196,589	2,202,758,424	1.00	28.9	14.0	2.03		33,894	41,083	9,356	1,716
<b>MADENCİLİK</b>																							
IMKB-GENEL																							
IMKB-100																							
<b>MADENCİLİK</b>																							
KOZAL	KOZA ALTIN	✓	23.85	1.9	5.1	20.2	33.6	72.8	2402.2	1296.2	2402.2	152,500,000	438,619,149	14,149,066	0.60	29.0	0.0	6.97	0.00	146.8	235.6	41.1	83.1
PRKME	PARK ELEK. ÜRETİM	✓	4.39	2.6	1.4	8.7	17.7	44.4	431.6	220.9	432.1	148,867,243	342,560,841	9,291,932	1.31	31.0	11.8	1.78	10.08	19.4	37.2	5.5	23.8
<b>İMALAT SANAYİİ</b>																							
<b>GIDA, İÇKİ VE TÜTÜN</b>																							
ALYAG	ALTINYAĞ		1.16	0.9	3.6	1.8	5.5	16.0	21.2	14.3	28.5	27,639,480	0	2,090,442	0.91	57.0	0.0	3.92	-39.66	-2.1	0.0	-1.3	0.0
AFFES	ANIADOLU EFES	✓	23.40	0.2	0.2	7.8	15.0	28.1	6954.6	4931.7	7461.7	450,000,000	2,767,087,000	4,175,985	0.27	37.0	20.9	3.81	11.25	422.3	518.4	71.5	0.0
BANVT	BANVIT	✓	4.97	0.0	-0.6	5.5	0.2	-8.8	328.3	261.0	467.9	100,023,579	215,075,491	1,930,943	0.90	19.0	8.4	2.31	5.95	44.1	58.9	20.4	0.0
CCOLA	COCA COLA İÇECEK		22.90	2.0	7.5	19.6	27.9	59.1	3847.2	2119.3	3879.5	254,370,782	1,417,409,000	1,939,953	0.50	25.0	29.5	4.11	15.10	169.2	198.4	8.8	0.0
ERSU	ERSU GIDA		1.25	-2.3	-24.7	16.8	30.2	2.5	29.7	19.2	39.7	36,000,000	20,133,353	1,517,094	0.82	49.0	0.0	2.25	86.92	-1.0	0.4	0.4	-0.1
FRIGO	FRIGO PAK GIDA		1.26	-1.6	3.3	15.6	11.5	3.1	19.3	9.0	19.5	24,000,000	3,749,187	337,765	1.11	40.0	0.0	1.86	-36.03	-4.0	-2.7	0.3	-0.1
KENT	KENT GIDA		170.00	-0.6	-3.1	21.4	9.7	58.9	3253.6	1625.0	7511.5	28,977,661	329,729,376	158,395	1.30	0.5	0.0	15.63	1604.49	4.4	-27.1	-15.5	-14.6
KERVIT	KEREVİTAŞ GIDA		84.75	-0.3	-2.3	-3.1	24.2	54.1	209.6	104.4	230.4	3,744,000	-6,261,915	4,532,453	1.06	13.0	124.2	0.00	36.94	16.3	2.6	2.7	0.0
KNFRT	KONFRUT GIDA		14.00	-1.1	-15.4	113.4	121.5	145.6	61.0	19.2	87.7	6,600,000	23,465,278	1,757,273	1.27	10.0	30.0	3.94	13.95	4.9	3.1	1.1	0.0
KRSTL	KRISTAL KOLA		1.64	3.1	5.1	13.9	31.2	38.6	52.0	20.3	54.8	48,000,000	64,077,504	1,933,816	1.21	57.0	0.0	1.23	-150.92	0.5	-2.4	-0.5	0.0
MERKO	MERKO GIDA		1.54	0.0	-4.3	14.1	23.2	7.7	27.6	19.0	30.7	27,150,000	8,514,350	1,092,883	0.99	45.0	0.0	4.91	9.33	7.3	-0.8	0.1	0.0
PENGD	PENGUEN GIDA		2.11	2.9	12.2	17.9	17.2	2.4	77.5	32.5	84.2	55,600,000	91,534,867	1,634,771	1.16	27.0	23.4	1.28	128.66	-0.7	5.0	0.6	0.0
PETUN	PIÑAR ET VE UN		8.24	3.0	11.1	23.0	21.9	41.8	235.8	147.8	235.8	43,335,000	281,221,944	415,165	0.52	33.0	9.0	1.27	9.54	40.1	39.5	9.4	0.0
PINSU	PIÑAR SU		5.34	0.8	1.1	9.2	12.9	0.8	45.1	33.5	49.1	12,789,345	72,725,682	650,440	0.60	31.0	19.1	0.92	11.46	6.0	3.8	1.6	1.4
PNSUT	PIÑAR SUT		16.40	-1.8	-2.7	20.6	21.5	104.7	486.9	225.1	514.2	44,951,051	384,805,831	495,965	0.50	31.0	12.3	1.92	11.93	57.8	60.1	15.5	0.0
SKPLC	ŞEKER PİLİÇ		3.95	-0.8	-0.8	5.9	4.8	-22.5	57.4	42.0	73.9	22,000,000	16,173,297	642,560	1.07	26.0	0.0	9.92	-17.74	12.1	-10.0	2.2	-7.4
TATKS	TAT KONSERVE		3.89	-0.8	2.9	12.1	-1.3	9.9	349.4	248.5	403.8	136,000,000	184,520,130	636,097	0.77	31.0	30.3	2.77	14.68	33.1	17.6	5.4	6.6
TBORG	T. TUBORG		4.07	-0.2	3.0	22.6	66.8	14.3	268.7	149.4	274.3	99,971,560	108,021,558	369,572	0.40	4.0	0.0	3.77	35.44	-1.4	-5.7	-4.3	0.0
TUKAS	TUKAŞ		1.58	-3.1	1.3	39.8	35.0	81.6	104.4	45.1	118.2	100,000,000	76,264,579	3,509,479	1.39	17.0	0.0	2.32	46.23	-14.0	0.9	-5.0	-8.3
ULKER	ÜLKER BİSKÜVİ	✓	6.08	0.7	0.0	13.4	5.6	61.9	1078.6	558.5	1081.7	268,600,000	1,458,891,511	5,204,468	0.89	23.0	8.8	1.12	29.53	119.8	191.4	50.1	0.0
<b>DOKUMA, GİYİM EŞYASI VE DERİ</b>																							
AKALT	AKAL TEKSTİL		2.04	3.6	9.7	29.9	33.3	25.9	55.4	34.5	55.6	41,091,670	92,167,075	345,856	0.54	38.0	0.0	0.88	101.66	6.5	-4.6	-0.7	2.8
ATEKS	AKIN TEKSTİL		4.63	1.8	2.0	25.5	33.4	44.7	77.1	42.0	77.3	25,200,000	190,469,544	266,461	0.48	18.0	0.0	0.61	-37.94	-1.4	-12.4	2.1	0.0
ALTN	ALTI NYILDIZ		18.90	3.6	14.2	43.7	60.9	155.4	499.3	183.9	499.3	40,000,000	307,133,816	533,235	0.46	14.0	9.7	2.46	31.71	32.6	77.7	7.5	0.0
ARSAN	ARŞAN TEKSTİL		2.34	0.4	6.4	22.5	15.3	-2.8	72.7	39.6	83.8	47,050,000	47,795,263	2,366,826	1.18	29.0	0.0	2.30	-23.42	-14.4	-23.3	-4.3	0.0
BOSSA	BOSSA		2.80	1.1	-0.4	29.0	37.3	5.3	199.7	114.1	212.4	108,000,000	282,040,380	987,703	0.94	31.0	12.8	1.01	15.50	-4.4	4.2	-1.9	17.6
DERIM	DERİMOD		5.56	-0.4	-2.5	26.9	29.0	37.6	19.8	10.3	21.8	5,400,000	13,280,850	430,910	0.83	34.0	25.6	2.14	8.57	-0.1	1.2	0.8	0.8
DESA	DESA DERİ		1.32	0.0	1.5	10.9	29.4	63.0	42.9	22.1	45.0	49,221,970	56,754,259	1,304,786	0.85	27.0	118.6	1.14	83.06	-5.4	0.5	-0.9	0.0
IDAS	İDAŞ		1.33	-1.5	-0.7	9.9	7.3	-19.0	20.1	11.7	20.6	24,000,000	22,657,530	806,646	1.19	72.0	0.0	1.34	-119.01	6.1	-9.3	-3.4	0.0
KRTEK	KARŞU TEKSTİL		2.65	7.3	10.4	29.9	28.6	5.4	61.4	42.1	61.4	35,100,498	75,248,506	1,210,887	0.98	20.0	33.0	1.27	8.90	2.7	1.2	2.7	4.3
KORDS	KORDSA GLOBAL		4.80	2.6	2.3	24.9	35.7	48.6	616.7	384.7	616.7	194,529,076	793,446,034	715,972	0.69	7.0	23.7	1.18	7.70	41.7	49.5	11.0	0.0
LUKSK	LÜKS KADİFE		4.24	1.4	5.5	22.2	14.0	14.6	28.0	18.6	48.0	10,000,000	38,026,510	299,957	1.00	16.0	111.8	1.11	31.48	0.0	0.2	0.1	0.3
MNDRS	MENDERES TEKSTİL		1.06	0.0	-0.9	19.1	51.4	51.4	128.8	66.5	130.4	184,000,000	251,621,840	7,409,463	1.17	46.0	9.7	0.78	5.89	18.1	20.2	4.0	0.0
MTEKS	METEM ENERJİ VE TEKSTİL		3.24	14.5	22.7	43.4	24.6	57.4	49.0	11.1	49.0	25,000,000	3,237,132	1,580,820	0.95	80.0	0.0	22.92	-79.91	-2.6	-2.3	-0.3	0.0
SKTAS	SOKTAŞ		15.50	-0.6	-1.3	30.8	45.5	142.2	138.8	43.5	143.9	13,560,000	126,167,190	1,378,077	0.81	23.0	22.9	1.67	9.38	2.1	9.0	-1.4	0.0
YATAS	YATAŞ		2.83	2.5	7.2	2.5	8.0	8.8	31.8	23.9	33.7	17,010,000	52,581,882	1,235,106	0.61	38.0	25.3	0.76	8.85	0.6	0.8	-0.5	0.7
YUNSA	YUNSA		3.03	2.0	-5.9	30.6	14.8	80.4	58.4	26.8	62.2	29,160,000	50,182,776	1,130,755	0.46	25.0	0.0	1.69	0.00	-6.9	5.2	0.7	2.2
<b>ORMAN ÜRÜNLERİ VE MOBİLYA</b>																							
GENTS	GENTAŞ		2.62	1.6	4.0	18.6	37.9	72.0	101.5	48.1	101.5	58,631,040	115,206,394	232,566	0.66	32.0	10.4	1.33	9.45	10.8	14.8	3.0	0.0
KLBMO	KELEBEK MOBİLYA		1.25	-1.6	1.6	-0.8	10.6	-8.1	41.3	31.1	55.1	50,000,000	19,431,397	171,036	1.28	16.0	24.0	3.22	19.13	0.0	2.6	0.0	0.0

# Temel Veriler Tablosu – 2/9



29 Nisan 2011		GETİRİLER (%)					PİYASA DEĞER. (mn \$)			ÇEŞİTLİ VERİLER					RASYOLAR				KAR / ZARAR (milyon TL)			
1 USD =	1.5130 TL	Kapanış	Günlük	Haftalık	Aylık	3 Aylık	Yıllık	Piyasa Değeri	1 Yıl En Düşük	1 Yıl En Yüksek	Sermaye (Güncel)	Özsermaye 2010/12	Ort. İst. Hac. (3 ay - \$)	Beta (3 ay)	HAO (%)	F / K	PD / DD	FD / FAVÖK	2009/12	2010/12	2010/03	2011/03
XU100	69.250																					

## KAĞIT VE KAĞIT ÜRÜNLERİ, BASIM VE YAYIN

ALKA	ALKİM KAĞIT	1.68	1.2	0.6	12.8	10.6	5.3	58.3	45.0	68.1	52.500.000	98.052.729	494.044	0.93	19.0	29.2	0.90	8.61	8.8	3.0	2.6	0.0
BAKAB	BAK AMBALAJ	2.32	-1.3	12.6	22.1	23.4	-15.6	55.2	37.1	65.3	36.000.000	73.557.133	1.259.877	0.85	36.0	8.3	1.08	5.04	10.9	8.9	2.6	3.7
DENTA	DENTAS AMBALAJ	2.12	2.4	9.8	11.0	8.7	73.8	98.0	45.6	112.2	70.000.000	74.694.624	588.835	1.00	11.0	9.2	1.99	8.04	4.0	16.1	3.9	0.0
DOBUR	DOĞAN BURDA	3.01	0.3	-1.4	-5.8	6.6	16.4	38.9	26.4	45.4	19.559.175	37.483.567	263.369	0.84	15.0	14.0	1.57	7.87	1.8	4.2	0.0	0.0
DGZTE	DOĞAN GAZETECİLİK	3.22	0.0	-0.6	-24.6	0.3	0.6	223.3	182.4	344.5	105.000.000	207.710.099	1.444.446	0.84	5.0	0.0	1.63	60.95	-16.1	-16.6	-1.0	0.0
DURDO	DURAN DOĞAN BASIM	3.41	-2.0	3.0	-2.0	15.6	45.1	37.3	20.5	39.4	16.575.788	11.028.221	1.245.941	0.59	40.0	29.8	4.81	13.16	0.3	0.5	-0.6	0.7
HURGZ	HURRIYET GZT	✓ 1.98	-0.5	0.0	-1.0	-9.2	29.7	721.9	444.5	814.3	552.000.000	684.850.101	6.299.602	0.95	21.0	0.0	1.60	11.49	-41.1	-55.5	-1.3	0.0
IHGZT	IHLAS GAZETECİLİK	✓ 3.42	-0.6	1.2	-0.3	-25.2	80.0	180.7	97.4	300.5	80.000.000	207.427.865	16.367.921	0.87	31.0	59.9	1.32	-375.67	16.1	6.1	1.8	0.2
IPMAT	IPEK MATBAACILIK	✓ 4.59	-0.6	0.7	28.9	39.1	55.1	393.8	214.8	397.6	129.892.781	418.841.843	9.707.051	0.86	36.0	2.6	1.42	0.33	120.6	565.3	148.1	0.0
KAPLM	KAPLAMIN	✓ 26.90	1.9	0.4	29.3	65.0	144.5	85.3	28.9	89.8	4.800.000	30.698.721	2.000.116	0.93	16.0	3128.6	4.29	35.83	-0.9	0.5	-0.2	-0.6
KARTN	KARTONSAN	✓ 228.50	0.0	4.8	13.4	-1.6	102.8	428.1	164.5	506.4	2.837.014	169.705.143	14.751.397	1.46	26.0	36.9	3.82	20.20	13.4	17.6	3.3	0.0
KOZAA	KOZA MADENCİLİK	✓ 5.42	0.4	0.0	14.8	26.6	36.9	694.6	435.3	696.6	194.040.000	725.390.889	10.105.575	0.71	44.0	2.5	1.45	1.96	119.7	552.2	295.3	0.0
TIRE	MONDI TIRE KUTSAN	✓ 1.74	-0.6	1.8	9.4	5.5	-4.9	229.8	179.0	258.5	200.000.000	149.084.753	5.551.663	0.99	36.0	0.0	2.33	51.97	-23.4	-2.8	1.6	0.0
OLMKS	OLMUKSA	11.00	0.1	0.6	38.6	75.5	128.3	236.9	91.6	257.6	32.602.500	206.267.509	1.382.631	0.63	12.0	8.9	1.74	15.62	7.9	40.4	4.6	0.0
VKING	VİKİNG KAĞIT	1.70	-3.4	1.2	18.9	15.6	-4.0	44.9	32.3	48.0	40.000.000	17.354.727	1.239.509	0.78	38.0	0.0	3.24	40.67	-4.3	-12.8	-1.9	-6.0

## KİMYA, PETROL, KAUÇUK VE PLASTİK ÜRÜNLER

SASA	ADVANSASA	✓ 2.30	3.6	7.5	35.3	107.2	167.4	328.6	92.3	328.6	216.300.000	232.373.000	7.394.661	1.05	39.0	13.1	2.05	6.57	-35.2	30.5	3.2	10.8
AKSA	AKSA	✓ 4.17	2.2	-0.7	14.9	11.8	53.0	509.5	273.3	514.7	185.000.000	757.988.000	2.924.670	0.93	37.0	13.6	1.02	7.30	53.0	61.9	12.8	0.0
ALKİM	ALKİM KİMYA	8.22	0.7	0.0	12.3	11.4	0.8	134.2	108.3	151.0	24.725.000	138.168.602	1.132.150	0.81	26.0	15.7	1.47	7.55	22.1	13.5	4.2	0.0
AYGAZ	AYGAZ	✓ 11.30	0.4	11.3	24.9	35.5	82.7	2239.0	1039.6	2239.0	300.000.000	1.978.042.000	2.094.487	0.53	24.0	14.2	1.71	10.59	326.5	240.2	50.1	0.0
BAGFS	BAGFAŞ	✓ 188.00	-1.6	0.3	1.6	10.6	48.0	372.5	182.4	382.6	3.000.000	185.951.413	15.152.043	1.24	57.0	10.8	3.13	6.09	-5.1	47.0	13.2	18.4
BRISA	BRISA	✓ 195.00	6.6	7.7	8.3	39.3	110.4	958.4	388.7	1018.2	7.441.875	448.972.047	24.966.102	1.26	10.0	25.6	3.23	13.23	39.1	56.7	12.2	0.0
DEVA	DEVA HOLDİNG	✓ 3.12	1.0	-0.3	11.4	5.8	-5.9	371.1	284.2	430.6	180.070.656	339.681.961	1.928.937	0.94	17.0	0.0	1.65	33.76	-8.2	-1.6	4.0	0.0
DYOBY	DYO BOYA	2.22	7.2	23.3	37.9	41.4	56.3	146.6	68.7	146.6	100.000.000	70.118.431	2.072.271	0.99	24.0	203.9	3.17	13.03	-29.3	1.1	-4.8	0.0
ECILC	ECZACIBAŞI İLAÇ	✓ 2.60	0.0	-0.4	14.0	6.6	-2.9	941.4	702.0	1070.5	548.208.000	2.368.530.000	8.072.782	0.91	29.0	23.6	0.60	13.03	292.2	63.2	19.8	0.0
EGGUB	EGE GÜBRE	✓ 122.50	-3.2	-0.4	-3.2	7.5	40.0	162.5	86.1	174.3	2.008.800	101.920.058	7.289.316	1.31	43.0	17.1	2.39	12.08	-22.4	16.7	3.5	1.1
GOODY	GOOD-YEAR	54.25	14.0	13.3	26.2	111.9	213.6	427.0	108.9	427.0	11.917.664	273.396.236	17.904.542	1.27	23.0	19.4	2.17	9.19	1.1	13.8	5.7	25.2
GUBRF	GÜBRE FABRİK	✓ 16.95	0.3	0.6	4.3	10.8	34.5	934.8	497.2	1040.4	83.500.000	452.613.120	9.668.622	1.29	22.0	11.8	3.13	3.87	-48.2	245.0	34.3	0.0
HEKTS	HEKTAS	2.07	1.5	10.7	24.0	38.9	109.6	103.7	55.5	103.7	75.857.033	93.482.048	1.281.696	0.80	41.0	10.2	1.72	8.23	5.7	14.4	9.0	10.1
MRSHL	MARSHALL	91.00	1.1	26.4	170.0	155.6	382.8	601.0	117.2	615.7	10.000.000	116.058.572	4.845.207	0.42	8.0	69.1	7.84	38.27	7.2	13.2	-2.0	0.0
PETKİM	PETKİM	✓ 2.64	-0.4	7.8	12.8	13.3	14.1	1743.6	1306.6	1860.9	1.000.000.000	1.600.347.451	21.090.191	0.42	34.0	20.3	1.65	13.03	114.0	130.1	20.9	0.0
PTOFŞ	PETROL OFİSİ	✓ 6.88	0.0	0.0	0.0	-0.6	30.9	2624.1	2220.7	3518.1	577.500.000	2.171.029.452	10.030.279	0.02	4.0	0.0	1.83	11.88	291.8	-39.3	45.2	0.0
PIMAS	PIMAS	4.50	2.3	6.4	22.0	8.2	13.6	53.5	36.9	53.5	18.000.000	17.270.037	1.410.686	1.30	16.0	27.1	1.14	13.29	0.1	3.0	0.7	0.0
SODA	SODA SANAYİİ	2.65	1.1	-1.1	9.1	15.2	52.6	444.7	248.7	451.1	254.100.000	609.955.311	768.170	0.50	15.0	9.7	1.10	5.87	43.3	66.7	14.2	0.0
TRCAS	TURÇAS PETROL	4.30	-1.4	3.9	6.2	9.4	31.2	639.0	405.9	686.2	225.000.000	547.601.279	1.483.081	0.56	23.0	17.2	1.77	-104.23	27.6	56.4	20.9	0.0
TUPRS	TUPRAŞ	✓ 49.40	2.1	2.9	21.4	25.5	60.1	8170.3	4496.8	8170.3	250.419.200	3.868.278.000	15.945.144	0.58	49.0	16.8	3.20	6.81	815.8	741.4	101.2	0.0

## TAŞ VE TOPRAĞA DAYALI SANAYİ

ADANA	ADANA ÇİMENTO (A)	5.70	0.0	-1.7	7.1	-0.3	11.0	332.0	251.7	368.1	88.178.885	165.560.748	482.197	0.59	44.0	9.1	3.04	14.18	42.5	55.2	5.2	0.0
ADBGR	ADANA ÇİMENTO (B)	3.71	0.3	1.4	10.1	9.8	9.9	202.6	144.7	221.1	82.667.705	155.213.201	107.212	0.70	9.0	8.3	1.98	13.11	28.3	36.8	3.5	0.0
ADNAC	ADANA ÇİMENTO (C)	✓ 0.98	-1.0	2.1	21.0	22.5	61.0	107.0	55.9	113.5	165.335.410	310.426.402	4.868.628	0.96	48.0	15.8	0.52	26.82	7.9	10.2	1.0	0.0
AFYON	AFYON ÇİMENTO	✓ 175.00	0.3	0.3	-1.4	-12.3	-16.3	346.7	285.6	478.3	3.000.000	53.359.402	14.318.537	1.08	41.0	1771.7	9.99	270.69	-0.7	0.6	-0.6	-0.8
AKÇNS	AKÇANSA	7.86	-0.5	0.8	15.5	8.4	4.3	993.8	759.0	1108.2	191.447.068	830.295.205	944.749	0.57	19.0	25.4	1.81	12.55	74.5	59.4	4.2	0.0
ANACM	ANADOLU CAM	3.70	0.0	-1.6	7.6	15.3	67.4	846.1	454.3	863.3	346.248.380	787.586.126	672.198	0.73	20.0	12.5	1.63	6.41	1.3	101.0	19.3	0.0
BTCİM	BATI ÇİMENTO	8.32	2.7	4.5	6.7	6.7	7.0	389.3	306.3	407.6	70.840.000	375.872.182	352.729	0.31	10.0	39.1	1.57	16.08	10.6	16.2	-0.1	0.0
BSOKE	BATISOKE ÇİMENTO	1.92	1.6	3.8	15.7	17.8	10.3	99.9	66.5	99.9	78.750.000	192.477.786	752.783	0.68	13.0	37.3	0.77	12.99	1.7	5.0	4.1	3.1
BOLUC	BOLU ÇİMENTO	1.90	2.2	2.2	15.2	17.3	10.3	179.7	132.6	200.2	143.235.330	192.246.523	612.465	0.84	26.0	19.6	1.42	16.18	17.4	13.9	0.5	0.0
BUCİM	BURSA ÇİMENTO																					

# Temel Veriler Tablosu – 3/9



29 Nisan 2011		XU100	GETİRİLER (%)					PİYASA DEĞER. (mn \$)			ÇEŞİTLİ VERİLER					RASYOLAR			KAR / ZARAR (milyon TL)			
1 USD = 1.5130 TL	Kapanış		Günlük	Haftalık	Aylık	3 Aylık	Yıllık	Piyasa Değeri	1 Yıl En Düşük	1 Yıl En Yüksek	Sermaye (Güncel)	Özsermaye 2010/12	Ort. İst. Hac. (3 ay - \$)	Beta (3 ay)	HAO (%)	F / K	PD / DD	FD / FAVÖK	2009/12	2010/12	2010/03	2011/03
	IMKB-GENEL						338,749	224,625	394,754	82,619,151,649	250,553,196,589	2,202,758,424		25.2	14.0	2.03		33,894	41,083	9,356	1,716	
	XU100	69,250	1.2	0.8	8.6	9.6	18.0						1.00	28.9	12.3	1.92						

## TAŞ VE TOPRAĞA DAYALI SANAYİ

CİMSA	ÇİMSA	10.25	1.1	2.0	13.0	9.9	24.8	914.5	646.7	1122.6	135,084.442	874,911.661	2,265.357	0.73	30.0	13.4	1.58	8.23	108.1	103.2	17.5	0.0
DENCM	DENİZLİ CAM	11.95	0.0	-1.2	-15.8	-50.6	149.0	47.4	16.9	106.8	6,000.000	24,992.330	4,184.788	-0.24	35.0	70.5	2.87	28.89	-1.3	1.0	-0.2	0.0
ECYAP	ECZACIBAŞI YAPI	3.34	0.0	1.5	11.0	9.5	27.5	248.9	162.1	259.2	112,830.900	86,502.110	655.963	0.79	10.0	0.0	4.36	16.12	-16.6	-4.4	5.9	0.0
EGSER	EGE SERAMİK	3.05	1.3	-1.9	10.5	27.1	104.7	151.1	56.1	161.6	75,000.000	142,241.668	3,858.361	1.34	34.0	12.6	1.61	6.93	3.6	18.2	2.9	0.0
GOLTS	GOLTAŞ ÇİMENTO	88.25	-0.3	0.0	-1.9	11.4	19.5	419.7	245.6	494.9	7,200.000	256,476.532	17,461.311	1.19	28.0	136.7	2.48	20.39	8.2	6.2	0.7	0.0
HZNDR	HAZNEKAR REFRAKTER	3.59	6.2	7.2	17.3	11.5	4.4	24.9	18.2	27.2	10,500.000	12,173.620	413.171	0.80	16.0	49.2	2.81	13.98	-0.1	-0.5	-0.1	1.2
IZOCAM	IZOCAM	57.50	1.8	-1.3	10.6	21.2	115.7	931.7	355.4	981.9	24,534.143	148,285.620	2,082.587	1.22	5.0	43.7	11.17	29.36	30.7	31.6	6.0	6.7
KONYA	KONYA ÇİMENTO	320.00	-1.2	-2.1	19.4	4.2	162.4	1030.0	309.3	1171.0	4,873.440	372,060.683	34,038.130	1.64	15.0	43.4	4.19	32.44	22.8	35.9	0.5	0.0
KUTPO	KUTAHYA PORSELEN	2.80	2.9	8.5	14.3	19.1	7.7	73.8	50.4	78.5	39,916.800	114,806.933	1,163.164	1.09	22.0	46.3	0.97	14.05	14.6	2.4	0.6	0.0
MRDIN	MARDİN ÇİMENTO	8.04	0.0	0.5	6.9	2.3	0.1	581.6	490.1	650.2	109,524.000	249,925.414	701.579	0.53	33.0	11.3	3.52	9.26	89.0	70.0	12.9	0.0
NUHCM	NUH ÇİMENTO	14.50	2.5	2.8	13.7	10.7	22.2	1438.5	968.3	1438.5	150,213.600	804,660.973	1,184.153	1.03	11.0	41.3	2.71	24.64	95.6	52.7	6.8	0.0
TRKCM	TRAKYA CAM	3.72	-0.3	-0.3	8.8	6.9	61.9	1482.0	780.6	1536.0	603,200.000	1,498,798.998	2,868.636	0.84	28.0	10.6	1.50	7.01	68.4	222.9	34.7	0.0
USAK	UŞAK SERAMİK	6.14	-0.6	1.3	30.4	210.1	221.5	58.6	14.4	59.2	14,445.310	43,589.332	2,728.404	0.20	39.0	92.8	2.03	12.66	4.4	1.0	0.8	0.0
UNYEC	UNYE ÇİMENTO	4.95	0.0	0.2	11.2	15.7	9.1	404.0	286.8	435.1	123,586.411	252,355.220	663.825	0.67	8.0	12.0	2.82	8.15	49.6	46.0	3.4	8.3

## METAL ANA SANAYİ

BRSAN	BORUSAN MANNESMANN	23.66	2.4	22.9	45.1	35.1	39.5	442.8	259.0	442.8	28,350.000	489,379.328	1,624.141	1.19	17.0	0.0	1.37	81.50	22.5	-13.5	-0.8	0.0
BURCE	BURÇELİK	260.00	0.0	-3.7	39.8	104.7	344.4	111.3	15.9	122.1	648.000	19,392.418	488.441	0.94	38.0	0.0	8.69	-124.49	-2.2	-2.2	-0.2	0.0
BURVA	BURÇELİK VANA	3.92	1.3	8.0	0.8	26.5	6.9	10.9	6.6	11.7	4,222.800	4,223.026	958.454	0.58	49.0	0.0	4.25	356.95	-0.8	0.1	0.0	-0.3
COMDO	COMPONENTA DOKUMCULUK	8.28	1.7	2.5	-1.4	61.1	89.9	365.5	157.7	398.0	66,844.800	189,767.065	2,963.864	1.13	6.0	37.9	2.92	15.07	-5.9	14.6	2.8	0.0
CELHA	ÇELİK HALAT	4.52	-2.6	5.9	3.0	20.5	21.5	49.3	30.9	50.7	16,500.000	32,520.737	404.853	0.42	20.0	0.0	2.36	16.50	-3.3	1.6	1.3	-0.9
CEMTS	ÇEMTAŞ	1.41	-1.4	17.5	39.6	28.2	15.6	94.0	54.5	95.7	100,975.680	130,051.905	845.543	0.68	32.0	1373.1	1.06	56.70	1.2	4.1	0.3	4.5
DMSAS	DEMİSAŞ DOKUM	2.22	0.5	-1.3	-0.9	4.2	-7.2	41.1	32.2	46.7	28,000.000	73,043.685	765.652	0.92	35.0	30.6	0.84	6.64	3.8	3.6	2.2	0.6
ERBOS	ERBOSAN	26.00	-1.5	-2.8	36.1	81.2	123.4	89.6	30.8	96.6	5,220.000	79,009.011	2,593.906	1.27	39.0	19.1	1.72	20.41	6.6	7.1	1.6	0.0
EREGL	EREĞLİ DEMİR ÇELİK	4.63	2.7	4.5	13.2	21.6	29.8	6469.2	4018.1	6604.0	1,600,000.000	6,511,030.270	27,503.043	0.70	22.0	12.8	1.50	8.94	-168.5	796.3	160.4	0.0
FENIS	FENİŞ ALUMINYUM	3.10	0.0	3.7	13.1	15.7	-7.2	69.6	49.4	80.3	34,000.000	57,198.656	1,199.727	1.11	28.0	26.6	1.81	101.55	3.2	3.6	0.6	0.9
IZMDC	İZMİR DEMİR ÇELİK	5.74	0.3	-4.0	8.3	36.0	129.6	568.7	201.3	596.9	150,000.000	391,316.229	7,582.601	0.64	14.0	49.6	2.20	31.91	-10.1	17.2	5.5	0.0
KRDMA	KARDEMİR (A)	1.25	0.8	0.0	5.0	7.8	12.6	152.9	102.8	160.9	185,235.216	170,820.478	3,436.945	0.95	75.0	52.1	1.36	18.21	-15.2	4.4	1.4	0.0
KRDMB	KARDEMİR (B)	1.40	2.9	1.4	8.5	11.1	23.9	85.2	51.4	87.2	92,092.304	84,925.814	2,184.094	1.04	64.0	58.3	1.52	19.96	-7.6	2.2	0.7	0.0
KRDMD	KARDEMİR (D)	0.92	0.0	0.0	7.0	9.5	27.8	365.4	213.6	366.6	601,427.962	554,625.704	15,352.028	0.96	89.0	38.3	1.00	14.37	-49.5	14.4	4.6	0.0
SARKY	SARKUYSAN	5.08	-1.2	0.8	19.8	25.1	52.7	167.8	90.7	170.3	50,000.000	266,480.799	374.788	0.68	66.0	22.2	0.95	-86.83	4.0	11.4	2.3	0.0

## METAL EŞYA, MAKİNE VE GEREÇ YAPIM

ALCAR	ALARKO CARRIER	35.20	-0.8	-0.6	70.0	73.8	120.0	251.1	95.5	254.0	10,800.000	213,882.408	1,805.880	1.11	14.0	25.3	1.76	17.20	10.4	8.7	-2.1	4.3
ASUZU	ANADOLU ISUZU	10.90	-1.4	0.0	29.5	27.3	47.3	183.0	95.9	186.3	25,419.707	161,777.428	1,194.933	0.80	16.0	0.0	1.71	47.47	-19.1	-4.6	-5.1	0.0
ARCLK	ARÇELİK	8.64	0.5	4.3	20.0	7.4	37.7	3855.9	2446.9	4018.2	675,728.205	3,341,552.000	10,911.739	0.78	25.0	11.0	1.79	8.96	503.0	549.2	109.6	125.6
BFREN	BOSCH FREN SİSTEMLERİ	12.50	-0.9	1.4	7.9	0.0	28.8	350.9	206.7	403.0	2,500.000	7,138.355	10,682.627	1.29	15.0	0.0	84.02	57.05	-4.5	1.5	1.3	-0.8
BSHEV	BŞH EV ALETLERİ	135.50	0.4	0.4	1.9	3.8	4.8	3758.7	2944.0	4065.4	42,000.000	801,905.611	1,888.848	1.04	0.7	25.3	6.67	19.33	233.4	213.5	40.6	51.9
DITAS	DİTAŞ DOĞAN	3.40	-1.4	1.2	3.3	3.0	12.6	22.5	16.3	22.9	10,000.000	19,664.539	111.017	0.74	25.0	0.0	1.74	-39.89	-4.0	-2.5	-0.9	-0.1
EGEEN	EGE ENDÜSTRİ	39.40	3.7	-1.9	30.4	45.7	165.9	82.0	24.8	84.9	3,150.000	39,941.083	3,460.046	1.17	33.0	31.5	3.11	15.92	-0.4	3.9	1.0	0.0
EMKEL	EMEK ELEKTRİK	1.37	-1.4	2.8	-29.0	27.4	39.1	29.9	13.2	39.6	33,000.000	19,928.063	3,335.540	0.35	75.0	0.0	1.53	64.31	4.7	-1.1	1.3	-1.7
EMINS	EMİNİŞ AMBALAJ	6.20	-2.5	4.4	13.6	10.3	-0.8	34.9	27.1	38.5	8,515.354	10,316.430	178.163	0.64	13.0	0.0	6.91	-25.03	0.4	-6.0	-1.2	-2.7
FMIZP	F.M İZMİT PİSTON	20.40	10.3	24.4	34.2	28.0	45.9	192.4	113.3	192.4	14,276.790	24,363.514	2,277.619	1.09	13.0	35.4	13.28	31.46	2.0	6.0	0.5	2.8
FROTO	FORD OTOSAN	15.45	3.0	8.8	11.6	18.4	45.8	3580.7	2089.4	3580.7	350,910.000	1,755,044.031	4,623.400	0.44	18.0	9.4	3.40	6.34	333.4	504.6	71.1	142.8
GEREL	GERSAN ELEKTRİK	1.38	0.0	1.5	3.0	10.1	-4.0	21.9	11.0	22.2	24,000.000	30,240.684	297.614	0.80	48.0	0.0	1.10	-18.46	2.0	-2.4	-1.4	0.0
IHEVA	IHLAS EV ALETLERİ	1.67	3.7	9.9	27.5	36.9	53.2	211.1	110.9	211.1	191,370.001	204,913.013	27,937.477	1.44	75.0	34.7	1.56	36903.98	-0.7	5.3	4.5	0.0
KARSAN	KARSAN OTOMOTİV	2.25	-0.4	-1.7	0.4	25.0	33.1	290.6	177.3	311.3	195,552.567	119,952.007	23,662.545	1.17	32.0	0.0	3.67	-60.49	-57.1	-41.1	-7.1	0.0
KLMSN	KLİMASAN KLİMA	5.32	0.0	7.5	45.8	60.7	36.3	105.4	61.7	107.8	30,000.000	39,796.016	2,588.422	0.19	26.0	19.6	4.01	14.82	8.1	8.2	2.4	0.0
MUTLU	MUTLU AKU																					

# Temel Veriler Tablosu – 4/9



29 Nisan 2011		Kapanış	GETİRİLER (%)					PİYASA DEĞER. (mn \$)			ÇEŞİTLİ VERİLER					RASYOLAR			KAR / ZARAR (milyon TL)			
1 USD = 1.5130 TL	XU100		Günlük	Haftalık	Aylık	3 Aylık	Yıllık	Piyasa Değeri	1 Yıl En Düşük	1 Yıl En Yüksek	Sermaye (Güncel)	Özsermaye 2010/12	Ort. İşl. Hac. (3 ay - \$)	Beta (3 ay)	HAO (%)	F / K	PD / DD	FD / FAVÖK	2009/12	2010/12	2010/03	2011/03
	IMKB-GENEL						338.749	224.625	394.754	82.619.151.649	250.553.196.589	2.202.758.424		25,2	14,0	2,03		33.894	41.083	9.356	1,716	
	IMKB-100	69.250	1,2	0,8	8,6	9,6							1,00	28,9	12,3	1,92						
<b>METAL EŞYA, MAKİNE VE GEREÇ YAPIM</b>																						
	TUDDF T DEMİR DOKUM	17,20	-0,6	-0,9	34,4	48,3	613,4	229,6	709,5	54.000.000	61.812.549	1.366.581	0,71	4,0	0,0	15,03	-77,26	-11,4	-25,6	-3,7	0,0	
	TOASO TOFAŞ OTO FAB	8,74	0,5	0,5	7,9	2,4	2886,2	1606,7	3033,7	500.000.000	1.705.875.000	6.196.238	0,76	24,0	11,4	2,56	7,63	360,4	384,2	118,3	0,0	
	PRKAB TURK PRYSMIAN KABLO	1,59	-1,9	0,6	15,2	12,8	117,9	83,3	129,6	112.233.652	125.601.192	1.429.280	1,04	15,0	0,0	1,43	14,10	-5,3	-5,4	2,2	-1,1	
	TTRAK TURK TRAKTOR	35,10	1,2	10,4	15,5	53,9	1237,2	366,5	1237,2	53.369.000	468.170.913	6.388.099	0,62	24,0	8,2	4,78	5,83	31,0	179,7	24,2	73,7	
	VESTL VESTEL	2,72	-1,1	3,4	6,3	13,8	602,6	436,1	614,7	335.456.275	999.994.000	1.996.288	0,77	22,0	23,7	0,91	4,20	100,7	47,1	15,0	0,0	
	VESBE VESTEL BEYAZ EŞYA	3,24	-1,5	5,5	14,1	-4,1	406,6	334,2	593,0	190.000.000	512.006.000	1.210.585	0,83	19,0	34,8	1,18	9,46	117,7	25,3	16,2	8,6	
<b>DİĞER İMALAT SANAYİİ</b>																						
	ADEL ADEL KALEMÇİLİK	26,00	-0,4	0,0	27,5	23,8	135,2	62,2	140,9	7.875.000	75.289.087	1.332.031	0,82	27,0	9,1	2,47	6,15	16,6	21,7	7,0	7,7	
	GOLDS GOLDS KUYUMÇULUK	1,01	0,0	0,0	2,0	3,1	80,0	49,2	83,7	120.000.000	222.333.528	8.309.245	1,24	77,0	22,5	0,55	20,11	7,0	5,4	1,0	0,0	
	SERVE SERVE KIRTASIYE	1,25	-0,8	-5,3	8,7	14,7	6,0	4,5	7,6	7.250.000	3.628.385	207.935	0,69	82,0	0,0	2,50	-4,31	-1,3	-2,8	-0,7	0,0	
<b>ELEKTRİK, GAZ VE SU</b>																						
<b>ELEKTRİK, GAZ VE SU</b>																						
	AKENR AK ENERJİ	3,84	0,0	1,3	11,6	21,1	953,1	661,6	1094,4	375.814.000	765.948.448	18.639.746	0,82	25,0	0,0	1,88	82,18	24,9	-25,7	-2,9	0,0	
	AKSEN AKSA ENERJİ	5,01	0,6	3,1	12,3	-0,2	1910,9	1543,2	2298,4	577.500.000	824.099.658	2.444.368	0,88	5,0	48,5	3,51	21,57	83,1	59,1	5,2	0,0	
	AKSUE AKSU ENERJİ	5,72	-8,9	-8,6	12,2	3,6	31,6	23,1	35,1	8.352.000	35.543.240	936.937	0,35	62,0	20,1	1,34	23,05	3,9	2,4	1,9	0,0	
	AYEN AYEN ENERJİ	3,23	0,0	-0,6	2,9	5,6	255,2	179,0	294,5	119.610.000	249.067.431	840.071	0,81	14,0	9,5	1,55	9,21	49,2	41,6	14,2	0,0	
	ZOREN ZORLU ENERJİ	2,71	0,0	1,9	6,3	3,8	504,1	411,3	626,8	281.665.350	155.028.000	2.638.745	1,03	15,0	0,0	4,92	41,52	103,1	-75,6	-7,0	0,0	
<b>İNŞAAT VE BAYINDIRLIK</b>																						
<b>İNŞAAT VE BAYINDIRLIK</b>																						
	ANELE ANEL ELEKTRİK	2,29	0,0	2,2	2,2	-14,6	166,4	131,2	206,1	110.000.000	179.890.805	2.761.428	0,98	45,0	12,1	1,40	11,24	29,8	21,9	19,0	0,0	
	BROVA BOROVA YAPI	2,10	-1,4	1,4	1,9	-1,9	22,4	6,5	33,4	16.120.543	9.275.537	2.468.108	0,79	72,0	0,0	3,65	-7,38	-2,0	-5,4	-1,9	0,0	
	EDIP EDIP GAYRİMENKUL	1,99	1,0	0,5	3,6	-1,5	65,7	47,9	105,6	50.000.000	71.291.169	736.633	1,43	26,0	0,0	1,40	28,43	13,1	-8,6	8,6	0,0	
	ENKAI ENKA İNŞAAT	6,66	4,7	2,5	10,6	6,4	9677,0	6792,3	10521,5	2.200.000.000	6.450.331.000	8.952.311	0,70	12,0	17,9	2,27	11,93	870,2	839,1	183,5	0,0	
<b>TOPTAN VE PERAKENDE TİCARET, OTEL VE LOKANTALAR</b>																						
<b>TOPTAN TİCARET</b>																						
	DOAS DOĞUŞ OTOMOTİV	6,00	0,7	0,0	1,4	15,4	871,8	412,4	1025,1	220.000.000	735.820.000	4.746.044	1,23	26,0	8,8	1,79	7,25	30,5	149,5	28,1	0,0	
	İNTEMA İNTEMA	10,05	-2,9	3,2	46,9	35,8	782,0	619,7	848,2	4.860.000	16.961.355	248.560	0,93	24,0	0,0	3,12	-28,84	-1,0	-3,4	-1,0	-1,2	
	SANKO SANKO PAZARLAMA	5,20	0,8	-2,3	11,6	9,0	124,4	74,9	155,4	36.225.000	134.906.871	768.186	1,11	17,0	27,6	1,37	56,49	4,1	8,7	4,3	2,5	
	SELEC SELÇUK ECZA DEPOSU	2,62	2,3	-4,4	6,1	5,2	1074,6	841,7	1323,9	621.000.000	1.112.074.764	968.962	1,05	15,0	8,8	1,46	7,91	231,7	183,9	48,7	0,0	
<b>PERAKENDE TİCARET</b>																						
	BIMAS BIM MAGAZALAR	53,00	-1,9	0,0	6,5	4,4	5313,7	3697,0	5634,0	151.800.000	500.432.000	13.853.677	0,59	60,0	32,8	16,08	21,88	212,9	245,6	66,0	0,0	
	BİZİM BİZİM MAGAZALARI	29,60	2,8	-1,3	-0,3	10,9	782,0	619,7	848,2	40.000.000	82.158.210	11.777.563	0,33	40,0	0,0	13,44	0,00	18,9	28,3	0,0	6,0	
	BOYNER BOYNER MAGAZACILIK	4,22	0,5	3,7	14,1	12,5	256,6	104,4	267,0	92.070.000	76.080.158	4.600.630	1,14	33,0	21,5	5,02	11,12	7,3	17,3	0,4	1,1	
	CARFA CARREFOURSA (A)	19,90	1,0	0,0	1,8	2,3	894,4	698,4	1005,4	68.052.975	602.481.052	358.274	1,00	3,0	0,0	2,28	35,10	-53,2	-12,2	-1,8	-9,3	
	CARFB CARREFOURSA (B)	24,85	0,6	0,4	-0,6	-2,2	744,6	590,6	880,4	45.368.650	401.654.034	385.028	1,20	3,0	0,0	2,85	44,15	-35,5	-8,1	-1,2	-6,2	
	KILER KILER GIDA	7,04	0,3	-1,1	-3,6	-4,6	625,9	504,6	741,6	134.620.000	140.275.000	15.554.285	0,66	15,0	95,9	6,76	19,51	9,5	10,0	0,0	0,0	
	MGROS MIGROS TİCARET	26,30	-0,4	-3,3	-23,1	-19,6	3092,4	2938,1	4251,8	178.030.000	1.346.647.000	17.275.059	1,09	19,0	110,0	3,48	17,41	109,7	42,7	58,8	0,0	0,0
	MİPAZ MİLPA	2,30	-1,3	3,6	-1,3	-11,5	96,8	22,2	120,4	63.698.197	46.900.706	1.373.622	0,92	13,0	0,0	3,40	-20,45	-9,4	-11,7	-1,4	-3,8	
	KİPA TESCO KİPA	9,10	1,6	3,6	8,6	-1,7	672,0	554,5	825,9	111.810.664	0	1.138.129	0,76	7,0	0,0	2,42	13,53	-55,6	0,0	-18,8	0,0	
	UYUM UYUM GIDA	10,00	1,0	-4,8	13,1	15,5	132,1	91,7	139,3	20.000.000	74.644.507	2.467.086	0,87	30,0	0,0	2,79	0,00	4,4	-0,8	0,0	-3,1	
	VAKKO VAKKO TEKSTİL	1,74	6,1	-2,8	50,0	61,1	183,9	73,1	315,7	160.000.000	116.993.166	10.901.019	2,15	12,0	23,1	2,38	17,91	-2,2	12,0	-0,8	0,0	
<b>LOKANTA VE OTELLER</b>																						
	FVORI FAVORİ DİNLENME YER.	0,85	-2,3	0,0	1,2	-9,6	109,4	31,0	11,6	55.301.391	9.751.277	2.530.385	1,12	50,0	0,0	6,25	-71,87	-8,9	-13,4	-3,3	-2,2	

# Temel Veriler Tablosu – 5/9



29 Nisan 2011		XU100	GETİRİLER (%)					PİYASA DEĞER. (mn \$)			ÇEŞİTLİ VERİLER					RASYOLAR				KAR / ZARAR (milyon TL)			
1 USD = 1.5130 TL			Kapanış	Günlük	Haftalık	Aylık	3 Aylık	Yıllık	Piyasa Değeri	1 Yıl En Düşük	1 Yıl En Yüksek	Sermaye (Güncel)	Özsermaye 2010/12	Ort. İşl. Hac. (3 ay - \$)	Beta (3 ay)	HAO (%)	F / K	PD / DD	FD / FAVÖK	2009/12	2010/12	2010/03	2011/03
XU100	IMKB-100	69.250	1.2	0.8	8.6	9.6	18.0	338.749	224.625	394.754	82.619.151.649	250.553.196.589	2.202.758.424	1.00	25.2	12.3	2.03	1.92	33.894	41.083	9.356	1.716	
<b>LOKANTA VE OTELLER</b>																							
MAALT	MARMARIS ALTINYUNUS	25.40	-1.6	7.2	39.9	28.3	62.8	92.5	43.8	96.1	5.515.536	43.449.597	8.251.205	1.32	28.0	56.9	3.21	32.30	0.8	2.3	0.0	0.2	
MARTI	MARTI OTEL	✓ 1.32	-0.8	5.6	11.9	21.1	-9.0	76.0	53.9	87.3	87.120.000	0	2.368.795	0.93	51.0	0.0	1.17	26.22	3.5	0.0	0.7	0.0	
NTTUR	NET TURİZM	✓ 1.22	-0.8	-1.6	4.3	20.8	15.1	161.2	122.4	167.4	200.000.000	262.176.948	6.093.965	0.64	51.0	3.8	0.93	36.92	42.9	83.9	11.9	0.0	
TEKTU	TEK-ART TURİZM	✓ 1.58	-0.6	3.9	12.9	17.0	-17.1	152.2	100.0	166.4	145.817.119	167.966.815	6.276.229	1.12	46.0	126.1	1.38	40.29	-1.8	1.4	-0.9	-0.5	
<b>ULAŞTIRMA, HABERLEŞME VE DEPOLAMA</b>																							
<b>ULAŞTIRMA</b>																							
CLEBI	ÇELEBİ	28.50	-1.7	-1.7	17.0	11.8	64.7	457.4	212.8	466.9	24.300.000	112.027.591	1.822.067	0.71	22.0	26.0	6.18	8.86	28.1	30.3	-3.4	0.0	
DOCO	DO-DO RESTAURANTS	74.50	3.1	12.9	17.8	18.3	51.4	479.4	323.7	479.4	38.009.395	0	2.168.523	0.55	18.0	0.0	2.79	0.00	28.0	0.0	0.0	0.0	
LATEK	LATEK LOJİSTİK	3.42	0.9	3.6	34.1	29.1	8.2	89.2	50.6	157.3	39.500.000	48.940.077	4.947.864	1.58	48.0	28.1	2.76	24.19	4.2	4.8	0.6	0.0	
RYSAŞ	REYSAŞ LOJİSTİK	✓ 1.98	1.0	4.2	4.8	-3.4	-20.8	143.8	113.5	184.6	110.000.000	132.472.126	1.268.765	1.13	57.0	15.1	1.64	6.81	7.2	15.3	3.2	0.0	
THYAO	TÜRK HAVA YOLLARI	✓ 4.49	0.2	0.7	5.9	-13.3	4.3	2965.5	2238.4	4422.4	1.000.000.000	3.747.406.984	67.838.619	1.09	50.0	15.7	1.20	8.45	559.1	286.4	119.6	0.0	
<b>HABERLEŞME</b>																							
TCCELL	TÜRKCELL	✓ 8.98	1.8	-2.2	-3.4	-9.7	-1.1	13048.0	10911.2	17482.7	2.200.000.000	9.635.786.000	21.884.730	0.87	25.0	11.7	1.98	6.38	1733.7	1706.7	419.9	330.9	
TTKOM	TÜRK TELEKOM	✓ 7.92	1.0	-3.2	5.0	19.3	58.6	18307.9	10645.9	19027.5	3.500.000.000	6.174.757.000	10.681.381	0.35	13.0	11.0	4.10	6.63	1652.0	2328.4	546.3	608.8	
<b>EĞİTİM, SAĞLIK, SPOR VE DİĞER SOSYAL HİZMETLER</b>																							
<b>TIBBİ VE DİĞER SAĞLIK HİZMETLERİ</b>																							
ACIBD	ACIBADEM SAĞLIK	19.25	1.6	16.0	48.1	39.5	73.4	1271.4	679.4	1271.4	100.000.000	125.709.772	370.957	0.34	2.0	168.1	15.31	17.34	15.8	10.2	17.7	0.0	
<b>SPOR HİZMETLERİ</b>																							
BJKAS	BEŞİKTAŞ FUTBOL YAT.	✓ 10.40	2.0	1.5	3.4	-23.0	146.4	274.8	92.2	379.4	40.000.000	0	19.205.853	1.37	33.0	0.0	0.00	-14.64	-48.4	0.0	-2.3	0.0	
FENER	FENERBAHÇE SPORTİF	✓ 103.00	4.0	16.4	16.1	56.7	16.2	1700.7	689.2	1700.7	25.000.000	0	52.322.732	0.42	14.0	32.3	20.36	33.05	62.3	0.0	6.7	0.0	
GSRAY	GALATASARAY SPORTİF	✓ 383.00	0.0	-4.5	0.8	14.0	151.5	705.3	203.5	764.9	2.788.084	0	17.659.375	0.94	16.0	0.0	0.00	0.00	76.4	0.0	-37.6	0.0	
TSPOR	TRABZONSPOR SPORTİF	✓ 20.25	-0.2	-11.4	-14.9	-23.9	89.3	334.4	115.8	481.1	25.000.000	0	16.208.576	0.78	24.0	9.4	2.92	11.29	37.4	0.0	8.9	0.0	
<b>EĞLENCE HİZMETLERİ</b>																							
AFMAS	AFM FILM	16.20	0.9	-0.3	7.3	-9.0	91.7	144.3	61.4	162.3	13.490.363	14.628.864	1.799.707	0.85	11.0	62.2	14.94	13.72	-1.0	3.5	7.3	0.0	
<b>MALİ KURULUŞLAR</b>																							
<b>BANKALAR VE ÖZEL FİNANS KURUMLARI</b>																							
AKBNK	AKBANK	✓ 7.90	1.3	-2.0	6.2	7.6	9.5	20870.5	17052.0	27736.1	4.000.000.000	17.565.135.000	48.550.464	1.35	30.0	11.1	1.80	0.00	2726.0	2856.5	967.8	0.0	
ALBRK	ALBARAKA TÜRK	✓ 2.56	1.2	-1.5	14.9	7.7	-11.5	911.3	670.0	1194.5	539.000.000	852.635.000	1.547.680	1.21	21.0	10.3	1.62	0.00	105.3	134.0	29.9	0.0	
ALNTF	ALTERNATİFBANK	1.74	0.6	13.7	27.0	12.3	2.4	344.8	251.7	376.0	300.000.000	462.383.000	222.897	0.53	4.0	18.8	1.13	0.00	61.5	27.7	20.2	0.0	
ASYAB	ASYA KATILIM BANKASI	✓ 3.01	1.0	0.3	1.0	9.9	-22.9	1789.2	1385.5	2480.3	900.000.000	1.941.667.000	36.522.843	1.26	51.0	10.4	1.40	0.00	301.3	260.0	59.2	0.0	
DENİZ	DENİZBANK	11.50	-2.1	2.7	4.5	-1.3	-5.0	5439.0	4298.7	6268.2	716.100.000	3.140.842.000	333.935	0.84	0.2	18.0	2.62	0.00	531.8	457.5	134.5	0.0	
FINBN	FİNANSBANK	5.36	0.8	0.4	0.8	-1.5	13.6	7805.8	5110.7	9916.4	2.205.000.000	5.208.491.000	197.037	0.67	5.0	12.9	2.27	0.00	650.1	914.7	145.2	0.0	
GARAN	GARANTİ BANKASI	✓ 7.88	1.3	0.8	9.8	13.6	9.1	21858.5	16954.6	28077.8	4.200.000.000	16.474.516.000	216.235.574	1.33	48.0	10.5	2.01	0.00	2962.2	3145.2	1005.3	0.0	
ISATR	İŞ BANKASI (A)	26.000.000	0.0	0.0	-7.2	-7.2	-41.5	16.5	17.2	30.1	1.000	3.781	57.142	0.00	17.0	288.9	6612.28	0.00	0.1	0.1	0.0	0.0	
ISBTR	İŞ BANKASI (B)	1.815.000	0.3	-1.4	-4.2	-3.4	-20.7	34.8	31.7	49.1	29.000	109.645	16.395	0.41	25.0	419.4	480.05	0.00	0.1	0.1	0.0	0.0	
ISCTR	İŞ BANKASI (C)	✓ 5.38	1.1	0.7	12.4	12.4	7.8	15899.6	12929.2	22035.0	4.499.970.000	17.013.690.575	170.330.193	1.30	31.0	8.1	1.42	0.00	2372.2	2982.0	914.1	0.0	
SKBNK	ŞEKERBANK	✓ 1.76	0.0	-1.7	4.8	10.0	4.2	871.8	664.7	1042.6	750.000.000	1.400.497.000	2.282.503	1.26	15.0	7.8	0.97	0.00	152.5	170.2	30.5	30.3	
HALKB	T. HALK BANKASI	✓ 13.15	0.8	-0.8	12.4	7.8	13.1	10856.3	7876.0	14432.3	1.250.000.000	7.444.680.000	60.826.949	1.30	25.0	8.2	2.21	0.00	1631.1	2010.4	515.5	0.0	
KLNMA	T. KALKINMA BANK.	9.00	0.0	0.0	12.5	0.4	33.1	951.1	534.3	1366.2	160.000.000	513.688.000	350.189	1.13	0.9	68.2	2.80	0.00	25.6	21.1	3.1	0.0	
TSKB	T. S. K. B.	✓ 2.92	0.3	0.0	9.0	22.4	54.1	1350.0	763.7	1391.5	700.000.000	1.264.228.000	3.476.478	0.73	39.0	9.7	1.62	0.00	174.9	211.6	55.6	0.0	
TEBHK	T. EKONOMİ BANK.	✓ 2.18	0.0	0.9	19.8	19.8	-4.6	3173.9	1252.0	3184.2	2.204.390.000	1.812.863.000	9.340.120	0.81	10.0	16.0	2.65	0.00	210.2	300.3	48.4	0.0	
TEKST	TEKSTİLBANK	✓ 1.08	0.0	-0.9	13.7	10.2	-13.6	299.6	227.1	356.2	420.000.000	496.027.000	2.640.280	1.06	18.0	31.9	0.91	0.00	13.1	14.2	4.9	0.0	
VAKBN	VAKIFLAR BANKASI	✓ 4.04	1.3	0.5	6.9	4.7	4.0	6670.6	5009.1	9007.1	2.500.000.000	8.558.503.000	50.758.750	1.17	25.0	8.7	1.18	0.00	1251.2	1157.1	305.1	0.0	
YKBNK	YAPI VE KREDİ BANK.	✓ 4.79	1.7	0.8	8.4	3.2	11.4	13752.3	10364.1	17981.4	4.347.051.284	10.317.700.000	51.403.344	1.36	18.0	10.1	2.02	0.00	1354.8	2060.3	639.1	0.0	



# Temel Veriler Tablosu – 6/9



29 Nisan 2011		GETİRİLER (%)					PİYASA DEĞER. (mn \$)			ÇEŞİTLİ VERİLER					RASYOLAR			KAR / ZARAR (milyon TL)					
1 USD =	1.5130 TL	Kapanış	Günlük	Haftalık	Aylık	3 Aylık	Yıllık	Piyasa Değeri	1 Yıl En Düşük	1 Yıl En Yüksek	Sermaye (Güncel)	Özsermaye 2010/12	Ort. İşt. Hac. (3 ay - \$)	Beta (3 ay)	HAO (%)	F / K	PD / DD	FD / FAVÖK	2009/12	2010/12	2010/03	2011/03	
XU100	IMKB-100		69.250	1.2	0.8	8.6	9.6	18.0	338.749	224.625	394.754	82.619,151,649	250.553,196,589	2.202,758,424	1.00	28.9	14.0	2.03	12.3	33.894	41.083	9.356	1.716
<b>SİGORTA ŞİRKETLERİ</b>																							
AKGRT	AKSİGORTA	✓	2.00	0.5	1.5	4.7	-8.7	-3.8	404.2	335.5	510.9	306.000.000	371.644.405	15.737.865	1.21	37.0	0.0	1.68	0.00	35.0	1.5	-3.8	-6.1
ANHYT	ANADOLU HAYAT EMEK		5.60	0.7	2.2	14.5	9.9	27.9	924.6	608.0	1065.4	250.000.000	450.645.954	1.746.044	0.96	17.0	25.5	3.38	0.00	79.3	71.4	30.2	13.6
ANSGR	ANADOLU SİGORTA	✓	1.34	0.8	2.3	15.5	5.7	13.8	442.5	297.2	549.7	500.000.000	848.546.850	2.868.648	1.14	34.0	18.2	0.81	0.00	48.2	37.5	5.2	4.5
AVIVA	AVIVA SİGORTA		13.05	-0.4	1.6	9.7	4.4	48.3	646.4	377.9	666.1	75.000.000	75.923.430	399.522	0.87	1.0	0.0	14.47	0.00	-2.1	-25.9	-1.5	-7.0
GUSGR	GÜNEŞ SİGORTA		2.60	-2.3	-1.5	20.4	33.3	19.3	257.6	165.0	274.8	150.000.000	242.316.557	1.338.411	1.03	12.0	0.0	1.63	0.00	-16.8	-32.4	-16.7	-5.3
RAYSG	RAY SİGORTA		1.70	0.0	0.0	6.9	-2.3	-23.3	153.9	124.4	221.0	137.069.856	51.511.338	200.837	1.04	4.0	0.0	4.78	0.00	-42.6	-28.6	-4.9	-2.7
YKSGR	YAPI KREDİ SİGORTA	✓	19.20	-0.3	1.9	31.1	42.8	70.1	1014.5	466.3	1023.3	80.000.000	330.212.608	674.815	1.21	6.0	42.7	4.70	0.00	-11.9	42.5	28.1	21.5
<b>FINANSAL KİRALAMA VE FACTORİNG ŞİRKETLERİ</b>																							
CRDFA	CREDITWEST FACTORİNG		4.09	-0.2	5.1	26.6	33.7	93.8	108.1	47.7	108.7	40.000.000	86.081.431	190.974	0.36	14.0	6.4	1.90	4.45	15.1	25.6	5.2	0.0
FFKRL	FINANS FIN. KİR.		3.36	0.0	-2.3	4.3	0.3	3.1	255.2	196.2	273.1	115.000.000	385.192.000	312.572	0.29	6.0	11.3	0.98	-3.84	41.2	35.8	9.5	7.8
GARFA	GARANTİ FACTORİNG		6.36	-1.9	1.9	10.4	5.3	1.9	88.2	63.2	105.5	21.000.000	50.017.000	404.987	0.94	8.0	71.4	2.63	-2.67	10.1	4.1	3.0	0.8
İSFİN	İŞ FIN. KİR.	✓	1.69	-1.2	-1.2	9.7	9.0	41.4	329.3	182.7	337.5	295.000.000	465.100.000	3.447.845	0.66	35.0	7.8	1.07	-2.34	105.4	63.7	15.9	0.0
TEKFK	TEKSTİL FIN. KİR.		1.64	-0.6	-1.2	7.2	-39.9	48.2	32.5	16.8	61.0	30.000.000	58.734.000	2.812.085	1.22	44.0	10.3	0.82	11.16	14.9	5.0	1.4	1.1
VAKFİN	VAKIF FIN. KİR.		5.56	-1.4	6.1	12.1	28.4	16.8	91.8	59.6	93.4	25.000.000	85.842.000	2.096.087	0.98	22.0	8.0	1.62	-10.79	19.7	17.4	4.6	0.0
YKFIN	YAPI KREDİ FIN. KİR.		5.24	0.0	-3.7	7.2	5.9	-7.3	1349.5	1069.6	1528.4	389.927.705	735.206.000	165.485	0.74	0.4	21.7	2.68	11.52	150.1	91.8	24.6	27.0
<b>HOLDİNGLER VE YATIRIM ŞİRKETLERİ</b>																							
AKFEN	AKFEN HOLDİNG		12.20	1.2	5.2	18.4	-1.6	-10.3	1172.4	788.4	1242.8	145.500.000	794.180.000	2.651.374	0.80	28.0	24.7	2.24	35.91	153.5	111.9	23.9	0.0
ALARK	ALARKO HOLDİNG	✓	3.76	0.3	1.9	7.7	6.5	1.0	554.9	439.3	587.3	223.467.000	814.450.381	2.360.143	0.67	26.0	21.2	1.03	47.09	51.4	41.9	7.7	0.0
BRYAT	BORUSAN YAT. PAZ.		10.65	0.5	4.4	17.8	13.3	32.8	197.8	126.7	212.9	28.125.000	262.827.409	673.859	0.74	13.0	19.1	1.14	17.88	10.3	15.7	10.1	0.0
DOHOL	DOĞAN HOLDİNG	✓	1.21	-1.6	0.0	1.7	12.0	9.0	1957.9	1553.6	2046.4	2.450.000.000	3.864.544.000	42.026.846	0.75	26.0	4.5	0.77	4.40	-316.3	606.7	-9.9	0.0
DYHOL	DOĞAN YAYIN HOL.	✓	1.81	0.6	0.6	-8.6	-7.2	28.6	1195.4	835.0	1392.2	1.000.000.000	790.361.000	30.291.149	1.13	19.0	0.0	2.29	14.02	-450.2	-280.8	-49.9	0.0
ECZYT	ECZACIBAŞI YATIRIM	✓	7.02	0.9	9.7	31.0	34.5	20.2	324.5	206.2	327.7	70.000.000	958.199.588	4.461.320	0.73	38.0	25.0	0.51	-570.69	72.9	23.5	7.2	0.0
GLYHO	GLOBAL YAT. HOLDİNG	✓	1.36	0.0	0.0	7.9	23.6	61.9	202.1	95.0	210.6	225.003.687	512.195.822	11.343.594	1.20	77.0	1.5	0.60	397.10	79.5	232.7	-4.9	0.0
GSDHO	GSD HOLDİNG	✓	1.13	-0.9	-1.7	17.7	11.9	-11.0	186.6	134.3	217.4	250.000.000	512.475.000	4.372.551	0.95	66.0	13.0	0.55	-7.07	37.9	28.4	8.1	0.0
IHLAS	IHLAS HOLDİNG	✓	1.85	0.5	-7.0	-10.6	21.7	160.6	482.9	150.4	623.5	395.200.000	528.307.564	38.139.552	0.71	79.0	20.4	1.38	19.53	46.1	37.3	-4.1	0.0
IHYAY	IHLAS YAYIN HOLDİNG	✓	1.69	0.0	-1.2	-0.6	-6.1	7.0	223.2	188.7	315.0	200.000.000	176.557.619	7.856.802	1.17	28.0	250.7	1.91	206.46	14.5	4.4	0.0	0.0
İTFH	İTİFAK HOLDİNG	✓	9.86	0.6	8.6	29.7	23.3	-5.1	195.4	123.8	222.2	30.000.000	381.534.456	7.995.318	0.83	62.0	12.4	0.78	-2470.40	0.8	23.8	1.4	0.0
İSYHO	İŞKİLAR YAT. HOLDİNG	✓	1.07	0.0	-1.8	8.1	-15.7	-28.1	98.9	72.7	144.8	140.000.000	225.849.170	5.565.120	1.33	70.0	0.0	0.66	-12.98	0.8	-0.6	-0.5	0.0
KCHOL	KOÇ HOLDİNG	✓	8.18	4.1	4.9	18.9	22.7	53.7	13047.9	7739.3	13158.1	2.415.141.000	12.574.192.000	19.056.225	1.07	22.0	11.4	1.57	4.22	2640.6	3138.4	358.8	0.0
METRO	METRO HOLDİNG	✓	1.20	0.8	1.7	12.7	13.7	-20.3	237.8	108.7	244.0	300.000.000	209.113.719	9.472.107	1.24	70.0	17.5	1.72	16.77	4.0	20.6	2.0	0.0
NTHOL	NET HOLDİNG	✓	1.53	0.0	7.0	11.6	48.8	36.2	369.6	164.7	370.8	209.000.000	187.037.927	3.178.781	0.39	47.0	15.9	2.99	229.55	-0.4	59.3	-4.1	0.0
SİSE	ŞİŞE CAM	✓	3.74	1.1	1.1	10.7	13.7	93.5	2825.8	1197.9	2843.8	1.144.000.000	3.338.143.601	6.161.028	0.80	31.0	10.4	1.28	4.75	119.1	484.3	85.9	0.0
SAHOL	SABANCI HOLDİNG	✓	8.14	2.5	0.0	15.3	18.0	24.3	10969.5	7837.2	12080.2	2.040.403.931	13.069.186.000	22.099.421	0.98	44.0	10.0	1.27	3.81	3041.7	3486.7	497.4	0.0
TAVHL	TAV HAVALİMANLARI	✓	7.68	-0.3	1.1	5.2	6.1	8.2	1842.7	1236.0	2077.5	363.281.250	896.123.349	5.009.903	0.94	40.0	27.9	2.97	9.27	110.7	102.7	-31.9	-31.1
TKFEN	TEKFEK HOLDİNG	✓	6.54	2.2	2.8	12.0	-7.4	27.4	1598.2	1067.7	1823.0	370.000.000	1.663.725.000	10.116.340	0.94	35.0	13.6	1.45	7.16	69.2	178.2	66.8	0.0
YAZIC	YAZICILAR HOLDİNG		13.50	0.7	5.5	3.8	12.5	29.2	1426.6	906.2	1444.9	160.000.000	1.786.051.000	993.570	0.35	18.0	9.7	1.21	8.76	311.0	277.3	43.9	0.0
<b>ARACI KURUMLAR</b>																							
İSMEN	İŞ Y. MEN. DEĞ.		2.50	0.4	-1.6	-0.8	-8.4	27.2	330.2	234.7	364.9	200.000.000	374.675.420	244.165	0.17	28.0	7.8	1.33	-0.14	113.9	98.2	18.6	0.0
<b>TEKNOLOJİ</b>																							
<b>BİLİŞİM</b>																							
ALCTL	ALCATEL LUCENT TELETAS		4.22	7.4	3.4	38.8	33.5	23.4	107.9	65.8	107.9	38.700.772	54.145.670	3.368.698	1.11	33.0	360.9	3.02	72.66	11.2	0.5	2.2	0.0
ANETL	ANEL TELEKOM		1.44	0.7	2.9	9.1	3.6	-23.6	47.6	35.1	63.0	50.000.000	37.423.231	617.112	1.16	42.0	0.0	1.92	-19.45	-5.0	-18.9	-1.5	0.0
ARENA	ARENA BİLGİSAYAR		2.84	-1.4	-4.0	16.4	15.1	32.2	60.0	41.4	78.5	32.000.000	68.875.019	1.396.521	1.55	43.0	6.3	1.26	4.69	17.5	14.4	3.3	3.3
ESCOM	ESCORT TEKNOLOJİ		8.06	0.8	0.5	13.5	62.5	324.2	58.6	10.7	58.6	11.010.000	20.564.649	503.473	0.24	30.0	84.9	4.32	42.05	-0.7	1.3	0.3	0.0
İNDES	İNDEKS BİLGİSAYAR		3.72	1.6	-1.1	37.3	42.0	66.2	137.6	69.6	139.5	56.000.000	110.556.770	575.240	1.25	21.0	15.8	1.88	4.26	17.6	14.2	4.7	0.0
KAREL	KAREL ELEKTRONİK		3.92	0.0	-2.5	11.7	35.6	54.1	97.1	52.5	99.9	37.500.000	113.899.287	845.448	0.79	27.0	7.5	1.29	6.22	14.9	19.5	2.5	0.0



# Temel Veriler Tablosu – 8/9



29 Nisan 2011		GETİRİLER (%)					PİYASA DEĞER. (mn \$)			ÇEŞİTLİ VERİLER					RASYOLAR			KAR / ZARAR (milyon TL)					
1 USD = 1.5130 TL	XU100	Kapanış	Günlük	Haftalık	Aylık	3 Aylık	Yıllık	Piyasa Değeri	1 Yıl En Düşük	1 Yıl En Yüksek	Sermaye (Güncel)	Özsermaye 2010/12	Ort. İşl. Hac. (3 ay - \$)	Beta (3 ay)	HAO (%)	F / K	PD / DD	FD / FAVÖK	2009/12	2010/12	2010/03	2011/03	
		69,250	1.2	0.8	8.6	9.6	18.0	338,749	224,625	394,754	82,619,151,649	250,553,196,589	2,202,758,424	1.00	25.2	14.0	2.03		33,894	41,083	9,356	1,716	
<b>GAYRİMENKUL YAT. ORT.</b>																							
ISGYO	İŞ GMYO	✓ 1.85	-1.1	0.0	5.1	4.6	2.3	549.8	422.0	615.9	450,000,000	990,020,973	3,732,922	0.90	48.0	13.7	0.84	9.89	60.3	60.9	10.8	0.0	
MRGYO	MARTI GMYO	1.20	0.8	1.7	6.2	11.1	-13.0	87.2	66.1	102.7	110,000,000	0	2,581,636	0.78	48.0	15.4	0.92	30.22	1.8	0.0	-0.3	0.0	
NUGYO	NUROL GMYO	8.16	-6.2	-6.6	66.9	93.4	120.5	53.9	19.3	61.9	10,000,000	62,479,955	847,201	1.04	20.0	19.0	1.29	41.43	3.9	4.5	1.0	0.9	
OZGYO	OZDERICI GMYO	1.21	0.0	0.8	0.8	1.7	-17.3	79.9	20.4	81.9	100,000,000	100,947,554	700,194	0.62	33.0	460.1	1.20	-159.29	2.5	0.2	0.1	0.2	
PEGYO	PERA GMYO	✓ 1.12	0.9	-2.6	10.9	2.8	-5.6	64.4	36.3	66.8	89,100,000	134,862,856	1,871,258	0.96	68.0	2.3	0.72	-70.03	2.6	42.1	-0.3	0.0	
RYGYO	REYSAŞ GMYO	1.30	0.8	0.0	7.4	20.4	30.0	146.0	98.4	156.3	170,000,000	281,716,205	2,279,082	0.69	31.0	92.2	0.78	23.99	1.0	2.4	0.0	0.0	
SAGYO	SAGLAM GMYO	0.93	1.1	-1.1	8.1	0.0	-4.1	34.4	26.8	36.5	56,000,000	54,249,197	861,185	1.07	42.0	9.3	0.92	8.74	0.3	3.2	-0.2	2.3	
SNGYO	SINPAŞ GMYO	✓ 2.18	0.9	3.8	7.9	-1.4	12.1	719.9	482.9	836.2	500,000,000	937,341,275	13,420,893	1.42	37.0	17.9	1.16	19.11	-18.1	61.0	-4.6	0.0	
TRGYO	TORUNLAR GMYO	7.24	2.3	6.5	5.8	8.4	1.3	1071.1	787.8	1133.5	224,000,000	2,369,083,000	4,441,752	0.57	14.0	7.6	0.68	38.44	535.6	214.2	0.0	0.0	
TSGYO	TSKB GMYO	0.93	0.0	0.0	1.1	-1.1	-9.7	92.1	77.0	104.8	150,000,000	220,933,739	1,492,903	0.80	29.0	0.0	0.64	72.68	55.3	6.2	2.2	-4.4	
VKGYO	VAKIF GMYO	3.52	-0.3	-1.4	10.7	2.3	-14.6	48.4	37.4	61.7	20,800,000	82,653,576	1,074,450	1.17	44.0	14.8	0.89	11.26	6.9	5.0	1.2	0.0	
YGYO	Y ve Y GMYO	1.61	-1.2	3.9	13.4	-21.8	-34.9	250.0	28.0	327.9	235,115,706	186,500,828	4,012,677	1.67	14.0	0.0	2.03	-166.99	-2.2	-3.1	-0.5	0.1	
YKGYO	YAPI KREDI KORAY GMYO	2.41	-0.4	-0.8	8.1	-2.4	9.5	63.7	40.6	74.5	40,000,000	72,805,794	1,252,344	0.98	44.0	0.0	1.32	-25.84	-18.4	-6.9	-1.2	0.0	
<b>GİRİŞİM SERMAYESİ YAT. ORT.</b>																							
ISGSY	İŞ GİRİŞİM	✓ 2.34	0.0	2.6	10.4	12.0	17.0	77.9	57.2	78.9	50,400,000	137,667,790	326,781	0.53	24.0	9.7	0.86	19.49	8.2	12.3	5.8	0.0	
RHEAG	RHEA GİRİŞİM	✓ 4.85	-0.2	-0.2	10.5	29.3	12.7	57.7	26.7	75.0	18,000,000	14,250,478	7,821,098	1.19	85.0	0.0	6.13	-16.53	0.0	-5.5	-0.5	0.0	
<b>İKİNCİ ULUSAL PAZAR</b>																							
<b>İKİNCİ ULUSAL PAZAR</b>																							
AYCES	ALTINYUNUS ÇEŞME	13.45	-1.1	-1.1	14.0	8.0	14.0	148.9	117.1	188.4	16,756,740	72,474,567	814,669	0.59	7.0	0.0	3.23	188.55	-3.8	-2.5	-2.0	-2.7	
ARMDA	ARMADA BİLGİSAYAR	3.79	-0.5	7.1	35.8	39.3	134.2	30.0	11.1	30.5	12,000,000	30,477,332	927,864	1.32	47.0	7.9	1.49	6.86	3.2	5.7	1.3	0.0	
ASLAN	ASLAN ÇİMENTO	143.00	-4.7	-5.3	-12.8	177.3	765.6	6894.5	290.5	3059.0	6,425,678	181,951,736	450,315	0.75	0.2	3496.6	57.37	568.32	-36.5	0.8	-3.8	0.0	
BAYMD	BAYINDIR MADENCİLİK	2.60	0.0	26.8	64.6	124.1	198.9	61.8	15.4	62.0	36,000,000	23,254,869	5,828,618	0.90	76.0	0.0	4.02	-74.83	-0.6	-6.3	-0.6	0.0	
BRKO	BIRKO MENSUCAT	0.83	-1.2	-2.4	16.9	13.7	0.0	32.9	25.5	35.5	60,000,000	45,638,362	833,305	0.51	88.0	0.0	1.09	8.36	-14.3	-0.4	1.1	0.0	
BRMEN	BIRLIK MENSUCAT	0.92	-2.1	0.0	13.6	3.4	-14.8	15.1	11.1	17.5	24,786,000	31,020,215	403,920	0.92	60.0	0.0	0.74	-32.90	-3.2	-2.6	-1.3	0.0	
BISAS	BİSAŞ TEKSTİL	1.46	0.0	0.0	9.9	6.7	18.2	10.6	5.3	11.7	6,300,000	-1,897,237	220,115	0.88	37.0	0.0	0.00	9.80	-5.7	-2.1	-0.5	-1.2	
CEMAS	CEMAS DOKUM	7.40	14.9	-4.9	-31.5	60.2	217.6	113.6	25.9	221.0	23,250,000	31,354,838	4,581,825	1.25	26.0	0.0	5.49	-150.34	0.3	-1.6	0.0	0.0	
DARDL	DARDANEL	1.75	4.2	-1.1	11.5	-3.3	27.7	40.2	25.2	44.5	34,798,080	-198,317,604	510,030	0.86	45.0	0.0	0.00	110.08	76.4	-14.8	0.4	0.0	
DGATE	DATAGATE BİLGİSAYAR	4.14	-1.4	7.8	25.5	9.8	-2.8	27.3	17.4	60.7	10,000,000	23,095,176	756,840	1.30	33.0	36.2	1.83	11.28	4.3	1.7	0.8	0.3	
DESPC	DESPC BİLGİSAYAR	7.38	0.8	-1.1	12.8	4.2	1.7	56.1	41.3	85.9	11,500,000	35,136,699	1,971,202	1.14	22.0	0.0	2.29	0.00	7.6	8.1	0.0	1.9	
DOĞUB	DOĞUSAN	1.46	1.4	2.8	18.7	19.7	-14.3	19.3	12.9	21.6	20,000,000	12,983,043	512,769	1.03	42.0	0.0	2.29	-84.26	-1.2	-1.1	-0.2	-0.2	
EGPRO	EGE PROFİL	8.30	-1.2	-3.5	19.6	7.8	-5.7	326.5	231.7	430.4	59,566,900	113,102,992	277,226	1.03	2.0	38.3	4.34	18.81	9.6	15.7	3.6	0.9	
EGCYH	EĞELİÇÖ YATIRIM HOLDİNG	1.13	0.0	0.9	7.6	9.3	-36.3	14.9	9.6	16.2	20,000,000	10,888,755	882,238	1.38	92.0	0.0	2.08	-43.40	1.8	-0.3	-0.1	0.0	
EKIZ	EKİZ YAĞ SANAYİİ	4.60	0.9	2.4	23.7	-16.1	-16.4	21.8	14.3	27.9	7,177,729	19,723,376	787,445	1.31	34.0	58.1	1.65	16.98	0.3	-0.1	-0.4	0.3	
EUROM	EURO YAT. MEN. DEĞ.	1.26	-1.6	0.8	14.5	13.5	-16.5	49.9	21.9	61.8	60,000,000	14,088,429	1,000,259	0.90	62.0	50.8	5.37	40.83	0.6	1.9	0.4	0.0	
FONFK	FON FİN. KİR.	2.42	0.0	1.7	10.0	3.9	-19.3	74.9	54.1	97.4	46,846,881	85,317,000	568,928	1.08	12.0	17.4	1.31	0.90	1.7	4.6	1.5	2.9	
GEDİK	GEDİK Y. MEN. DEĞ.	2.56	0.4	0.4	16.4	26.7	33.3	60.9	43.1	61.3	36,000,000	56,575,454	184,180	0.43	14.0	7.3	1.63	-0.33	12.7	13.0	4.6	0.0	
GOZFN	GOZDE FİNANSAL HİZ.	3.53	-0.3	0.9	9.0	0.9	80.1	82.8	35.6	87.8	35,529,030	72,262,579	1,123,171	1.17	18.0	0.0	1.74	3188.27	0.0	-0.2	-0.5	0.0	
HATEK	HATAY TEKSTİL	19.25	-0.8	-6.6	1.3	82.5	273.8	267.0	70.1	291.0	21,000,000	118,143,376	1,308,869	0.05	15.0	399.1	3.42	100.48	0.0	1.5	0.0	0.0	
KATMR	KATMERCİLER EKİPMAN	12.90	1.2	1.2	48.6	66.2	119.4	106.5	46.0	106.5	12,500,000	26,337,683	1,524,116	0.31	19.0	20.1	6.12	15.78	4.9	7.9	0.0	0.0	
LKMNH	LOKMAN HEKİM SAĞLIK	5.86	-0.3	-1.0	13.1	24.4	24.4	53.8	33.1	55.0	13,912,500	22,475,313	2,681,700	0.69	20.0	51.7	3.63	8.36	1.3	1.6	0.0	0.0	
MAKTK	MAKİNA TAKİM	4.11	-2.8	-14.7	-20.0	19.1	194.2	135.7	33.8	179.1	50,000,000	-20,348,945	1,822,990	0.32	46.0	98.9	0.00	309.27	-2.5	2.1	-2.5	0.0	
MANGO	MANGO GIDA	5.28	-0.4	1.5	65.5	69.2	34.7	34.9	17.5	35.4	10,000,000	24,235,960	2,239,461	1.09	53.0	11.8	2.18	10.80	0.5	4.5	0.0	0.0	
MEMSA	MENSA	1.00	0.0	-1.0	7.5	-15.3	-37.8	60.8	45.5	82.3	92,000,000	113,662,536	7,383,597	1.18	69.0	228.3	0.81	-29.38	-42.4	5.2	5.0	1.3	
MEMS1	MENSA (Oydan Yoksun)	1.00	-1.0	0.0	6.4	2.0	-41.2	46.2	26.4	151.7	70,000,000	86,482,365	7,538,668	1.15	96.0	228.3	0.81	-29.38	-18.3	4.0	3.8	1.0	
MRTGG	MERT GIDA	1.87	-0.5	-2.1	-48.6	120.5	63.1	20.2	7.7	40.7	12,000,000	5,436,610	2,327,436	0.81	43.0	0.0	4.44	-25.07	-4.2	-1.0	0.0	-0.4	
METUR	METEMTUR OTELÇİLİK	1.65	-0.6	1.9	-1.2	10.5	-2.0	18.4	11.9	18.4	8,000,000	441,526	950,840	0.67	48.0	0.0	5.17	400.08	-1.9	-2.4	-0.7	-0.4	
PKENT	PETEKENT TURİZM	117.00	0.9	-1.3	43.6	47.2	46.3	80.1	41.1	90.5	1,036,800	15,502,667	62,885	1.09	11.0	51.9	7.45	29.09	1.1	1.3	-1.8	-0.7	
RANLO	RAN LOJİSTİK	1.71	0.6	1.2	7.5	2.4	-33.0	22.6	16.0	34.3	20,000,000	27,730,059	1,468,945	1.34	67.0	0.0	1.23	-28.75	8.2	-0.2	0.7	0.0	
SILVR	SİLVERLINE ENDÜSTRİ	1.67	0.6	3.7	5.0	-9.2	53.2	33.5	18.3	36.4													

# Temel Veriler Tablosu – 9/9



29 Nisan 2011		GETİRİLER ( % )					PİYASA DEĞER. (mn \$)			ÇEŞİTLİ VERİLER					RASYOLAR			KAR / ZARAR (milyon TL)					
1 USD =	1.5130 TL	Kapanış	Günlük	Haftalık	Aylık	3 Aylık	Yıllık	Piyasa Değeri	1 Yıl En Düşük	1 Yıl En Yüksek	Sermaye (Güncel)	Özsermaye 2010/12	Ort. İşl. Hac. (3 ay - \$)	Beta (3 ay)	HAO (%)	F / K	PD / DD	FD / FAVÖK	2009/12	2010/12	2010/03	2011/03	
XU100	XU100																						
		69.250	1.2	0.8	8.6	9.6	18.0	338.749	224.625	394.754	82.619.151.649	250.553.196.589	2.202.758.424	1.00	25.2	14.0	2.03	12.3	1.92	33.894	41.083	9.356	1.716
<b>İKİNCİ ULUSAL PAZAR</b>																							
<b>İKİNCİ ULUSAL PAZAR</b>																							
SONME	SONMEZ FILAMENT	3.70	-3.1	-4.1	13.1	15.3	3.4	137.0	109.4	154.4	56.065.000	45.090.387	775.627	0.34	6.0	0.0	4.60	145.59	-0.4	-9.4	-0.9	0.0	
SNPAM	SONMEZ PAMUKLU	3.75	3.3	3.3	28.4	49.4	46.5	198.0	111.6	203.1	79.931.250	76.625.276	296.731	0.31	3.0	0.0	3.91	79.68	8.8	-1.4	0.9	0.0	
SEKFK	ŞEKER FIN. KIR.	1.39	1.5	6.9	29.9	23.0	8.6	41.3	26.6	41.3	45.000.000	35.464.000	754.617	1.33	20.0	14.5	1.76	4.10	10.3	4.3	0.5	0.0	
TRNSK	TRANSTURK HOLD.	2.00	-1.0	-4.3	43.9	13.0	68.1	21.5	11.2	42.3	16.255.160	-30.015.161	3.052.381	1.06	87.0	29.5	0.00	-8807.06	-1.7	2.2	-2.8	0.0	
UCAK	USAŞ	2.67	0.0	0.4	32.2	42.0	-19.6	60.3	37.7	79.6	34.200.000	81.127.916	4.333.150	0.92	43.0	15.7	1.10	-29.80	3.7	2.8	-0.9	2.2	
<b>GÖZALTI PAZARI</b>																							
<b>GÖZALTI PAZARI</b>																							
BERDN	BERDAN TEKSTİL	0.65	0.0	4.8	12.1	10.2	-25.3	2.2	1.8	3.1	5.200.000	-54.019.906	7.765	0.56	40.0	0.0	0.00	796.30	-19.2	-10.1	-2.1	0.0	
CEYLN	CEYLAN YATIRIM HOLDING	2.25	7.1	21.6	120.6	87.5	74.4	10.1	4.2	10.1	6.830.000	-48.597	112.219	1.66	88.0	0.0	0.00	-53.43	-2.0	-1.3	0.0	-0.5	
CBSBO	ÇBS BOYA	0.53	1.9	-3.6	10.4	103.8	55.9	6.9	3.2	9.1	19.693.050	-92.837.187	68.763	1.27	66.0	0.0	0.00	-94.23	-8.9	-11.6	-2.2	0.0	
PRTAS	ÇBS PRİNTAŞ	0.46	2.2	0.0	12.2	70.4	35.3	7.6	4.0	10.0	24.880.928	13.715.563	60.391	1.11	71.0	0.0	0.83	-16.69	-6.1	-2.5	-0.7	0.0	
EPLAS	EGEPLAST	0.75	2.7	-2.6	5.6	11.9	-30.6	9.9	8.3	14.9	20.000.000	-19.237.719	7.366	0.51	25.0	0.0	0.00	29.67	7.7	-0.5	-2.4	0.0	
EGYO	EGS GİMYO	0.32	0.0	-3.0	-3.0	6.7	-23.8	10.6	9.4	14.2	50.000.000	85.965.389	33.193	1.07	66.0	0.0	0.19	85.72	0.9	-1.9	0.0	0.2	
ESEM5	ESEM SPOR GİYİM	0.80	11.1	9.6	15.9	40.4	2.6	7.0	4.6	7.4	13.315.500	244.675	15.813	0.27	16.0	0.5	1.28	1.91	-13.4	10.5	-0.9	8.1	
GEDİZ	GEDİZ İPLİK	1.29	10.3	35.8	46.6	46.6	-6.5	6.1	3.4	15.3	7.200.000	18.806.477	31.773	0.24	58.0	10.5	0.49	11.79	-3.6	0.9	-0.3	0.0	
MZHLĐ	MAZHAR ZORLU HOLDING	0.73	0.0	-1.4	4.3	2.8	-31.8	5.2	4.7	7.8	10.836.000	-27.123.664	10.881	0.80	37.0	0.0	0.00	25.31	7.3	-0.5	-1.9	0.0	
SELGD	SELÇUK GIDA	0.41	0.0	0.0	13.9	36.7	-6.8	5.8	3.7	6.6	21.317.786	7.595.374	33.926	0.93	92.0	77.5	1.15	845.31	2.0	0.1	-0.1	0.0	
TUMTK	TUMTEKS	0.29	3.6	0.0	0.0	16.0	-23.7	15.8	12.4	24.1	82.497.317	-76.549.010	28.094	-0.13	10.0	0.0	0.00	-269.81	-1.0	-1.7	-0.6	-2.4	
<b>GELİŞEN İŞLETMELER PİYASASI</b>																							
<b>GELİŞEN İŞLETMELER PİYASASI</b>																							
BRKSN	BERKOSAN YALITIM	4.19	7.4	5.3	65.0	114.9	114.9	22.1	9.8	22.1	8.000.000	5.353.956	846.814	0.87	50.0	0.0	6.26	63.77	-0.3	-0.2	0.0	0.0	



# UYARI ...

Bu yayında yer alan yatırım bilgi, yorum ve tavsiyeleri yatırım danışmanlığı kapsamında değildir. Yatırım danışmanlığı hizmeti; aracı kurumlar, portföy yönetim şirketleri, mevduat kabul etmeyen bankalar ile müşteri arasında imzalanacak yatırım danışmanlığı sözleşmesi çerçevesinde sunulmaktadır. Burada yer alan yorum ve tavsiyeler, yorum ve tavsiyede bulunanların kişisel görüşlerine dayanmaktadır. Bu görüşler mali durumunuz ile risk ve getiri tercihlerinize uygun olmayabilir. Bu nedenle, sadece burada yer alan bilgilere dayanılarak yatırım kararı verilmesi beklentilerinize uygun sonuçlar doğurmayabilir. Bu raporda yer alan veri, bilgi ve grafikler Eti Yatırım A.Ş.'nin güvenilirliğine inandığı kaynaklardan alınmış ve/veya üretilmiştir. Ancak bilgi, veri ve grafiklerin doğruluğu bağımsız olarak teyit edilmemiş olup, Eti Yatırım A.Ş. bilgilerin doğruluğu ve bütünlüğü konusunda garanti vermemekte ve gösterilen tüm özen ve dikkate rağmen doğabilecek veri ve analist değerlendirme, ayırma, kaydetme vb. hatalarından dolayı sorumluluk üstlenmemektedir. Bu yayın, Eti Yatırım A.Ş.'nin izni olmadan kopyalanamaz ve/veya dağıtılamaz; bilgisayar sistemlerine aktarılamaz. © 2011 Eti Yatırım A.Ş.