



Borsa İstanbul

Bu sabah dış piyasalarda çok olumsuz bir hava var. Dün gece ABD borsalarında yüzde 2'yi geçen sert düşüşler gördük. ABD'de önemli destekler aşağı kırılınca bu durum diğer piyasaları da etkiliyor. Brezilya'da dış ticaret açığı Aralık ayında rekor kırınca Bovespa endeksi yüzde 3.3 düşüş yaptı ve bu durum diğer gelişmekte olan piyasaları da (GOP) olumsuz etkiliyor. Endeks 60.750 altında kapanış yaparsa, hafta içinde, 55.000-58.000 aralığına kadar hızlı düşebileceği için yatırımcılar dikkatli olmalı.

Tahvil ve Bono Piyasası

Bono piyasasında gösterge faizde son birkaç günde yatay hareket görüyoruz. Geçen hafta 10.70 ile 11.18 arasında dalgalanan gösterge kağıt Cuma günü 11.05, dün de 11.04 seviyesinden kapattı. Bugün gösterge faizin ise 11.00 ile 11.20 aralığında hareket etmesini bekleyebiliriz.

VIOP

Uzak Doğu borsalarından Japonya'da % 4,18 değer kaybı mevcut. ABD' de Dow Jones en yakın vadeli kontratları güne 10 puanlık değer artışı ile devam ediyor. Şubat vadeli endeks kontratında 134.160 adet işlem olurken 186 adet pozisyon açıldı ve açık pozisyon sayısı 225.809'a yükseldi. Şubat vadeli dolar kontratında ise 38.488 adet işlem olurken 1.650 adet pozisyon açıldı ve açık pozisyon sayısı 135.643'e yükseldi. Şubat vade endeks kontratlarının güne 400 - 600 puan düşüşle başlamasını bekliyoruz.

FX Piyasaları

Dolar/TL gün içinde 2.2856 ve 2.2574 arasında dalgalanarak günü 2.2835 seviyesinden kapattı. Kurda teknik olarak en kuvvetli direnç 2.3013 ve destek 2.2406 seviyelerinde bulunuyor. Günlük grafikte 5 günlük üssel hareketli ortalaması üzerinde seyreden kurda al sat stratejisi olarak; Short pozisyon için 2.2750 aşağı kırılınca 2.2840'a stop koyularak 2.2420 hedefi. Long pozisyon için 2.2850 yukarı kırılınca 2.2790'a stop koyularak 2.3013 hedefi belirlenebilir. Saatlik grafikte RSI ortalaması üzerinde yukarı yönlü hareket ediyor. CCI ortalaması seviyesi üzerinde al konumunda.

Günlük Veriler

	Kapanış	Günlük Değ. %	Yılbaşı Değ. %
Hisse Senedi Piyasaları			
BIST-100	61.675	-0,30%	-9,04%
BIST-30	74.661	-0,13%	-9,44%
BIST Mali	105.440	-0,94%	-13,52%
BIST Sanayi	68.423	-1,39%	-10,11%
BIST 100 İşlem Hacmi (Mln TL)	2.398		
BIST-30 Vadeli	75,15	-0,56%	-8,69%
Sabit Getirili Menkul Kıymet			
Gösterge Faiz (2 yıllık)	11,04%	-0,09%	9,31%
Bono Faizi (10 yıllık)	10,08%	-1,75%	-2,70%
Gecelik Faiz	9,23%	-10,56%	33,77%
CDS TR (5 yıllık)	273,68	1,24%	11,83%
Pariteler			
USD/TRY	2,2808	0,23%	7,75%
EUR/TRY	3,0829	0,14%	3,32%
Döviz Sepeti	2,67	0,01%	4,35%

Türkiye

Ocak ayında aylık bazda tüketici fiyatları, %1.60 olan piyasa beklentisini aşarak %1.72 artış kaydederken, yıllık bazda %7.48 artış yaşandı. Aylık bazda en yüksek artış %5.16 ile gıda ve alkolsüz içecekler grubunda yaşanırken, en fazla düşüş %7.59 ile giyim ve ayakkabı grubunda gerçekleşti. ÜFE yerine açıklanan Yurtiçi Üretici Fiyat Endeksi ise (Yİ-ÜFE), aylık %3.32, yıllık %10.72 artış gösterdi.

Bugün saat 10:00'da Aylık Fiyat Gelişmeleri ve 14:30'da reel efektif döviz kuru açıklanacak. (Beklenti: 109.41)

Küresel Piyasalar

Dün ABD'de açıklanan en önemli veri olan ISM imalat endeksinin 57.0'den 51.3'e sert bir şekilde gerilemesi ABD ekonomisine dair algıları negatif etkiledi. Bu durum dün ABD hisse senetlerinde sert düşüşlere neden olurken, bu sabah Asya piyasalarında da benzer etkiyi görüyoruz. Japon Nikkei 225 %3.6 değer kaybı yaşıyor. Hisse senetlerinde satış ağırlıklı işlemler geçerken, ABD tahvil piyasasına ise girişler hız kazandı. ABD 10 yıllık tahvil faizleri %2.56'ya kadar geriledi. Avrupa piyasaları, Lloyds Banking Group Plc'nin bankacılık sektörünü aşağı çekmesi ve ABD'de imalat sanayinin son sekiz ayda en düşük hızda gerçekleşmesiyle, 2010'dan beri en kötü yıl başlangıcının ardından düşüşe devam etti.



Borsa İstanbul

Dün piyasalar yön bulma çabası içerisinde, her iki yönde de çok sınırlı hareketler yaptı. Borsada düşük işlem hacmiyle dar bantta dalgalanma gördük. Güne yükselişle başlayan BIST-100 endeksi gün boyunca 61.800 ile 62.400 aralığındaki 600 puanlık bantta dalgalandı, seans sonuna doğru gelen satışlarla 61.500 seviyelerine kadar geriledikten sonra 61.675 puan seviyesinden kapandı.

Dün açıklanan enflasyon verileri beklentilere paralel geldiği için piyasalar üzerinde önemli bir etki yaratmadı. Döviz kurları da belirli bir bantta dalgalandı ve dün Dolar/TL kuru bankalar arası piyasada 2.2756 seviyesinden kapandı.

Bu sabah dış piyasalarda çok olumsuz bir hava var. Dün gece ABD borsalarında yüzde 2'yi geçen sert düşüşler gördük. ABD'de önemli destekler aşağı kırılınca bu durum diğer piyasaları da etkiliyor. Brezilya'da dış ticaret açığı Aralık ayında rekor kırınca Bovespa endeksi yüzde 3.3 düşüş yaptı ve bu durum diğer gelişmekte olan piyasaları da (GOP) olumsuz etkiliyor. Dün, GOP MSCI endeksi yüzde 1.05 değer kaybederken, bu sabah da MSCI Asya Pasifik endeksi sert geri çekiliyor. Japonya'da yüzde 4'e yakın düşüş var. Hong Kong yüzde 2.39 aşağıda ve Hindistan yüzde 1'e yakın geri çekilmiş durumda.

Türkiye CDS'lerine baktığımızda, bu cephede yükseliş devam ediyor ve 275.66 seviyesine kadar yükseldi. Bu rakam, 2012 Mayıs ayından bu yana görülen en yüksek seviye olup, 295-300 aralığına kadar yükselme potansiyeli taşıyor. Dolayısıyla Türkiye tahvillerine uluslararası piyasalarda daha fazla risk atfediliyor.

Dün sabah da genel olarak Asya cephesi olumsuzdu ve BIST-100 endeksi yükselişle açılmıştı ama son iki üç haftada olduğu gibi piyasa bunu da satış fırsatı olarak kullandı. **Bu sabah 61.000 seviyesinin altında bir açılışla güne başlayabilir ve dün verdiğimiz 60.750 kritik desteğini aşağı zorlayabiliriz.** Dolar/TL kuru güne 2.2800 seviyesinin üzerinde başladı. Çok ciddi bir değer kaybı yok. Bu durum en azından borsa için içimize su serpse de, günün ilerleyen saatlerinde kurda yükselişler görebiliriz. Kırılganlık sadece bizde değil, neredeyse tüm GOP'larda devam ediyor. Yabancı takasında Perşembe günü de gerileme oldu. Yabancılardan net alım görmüyoruz. Borsa için henüz sağlıklı bir yükseliş trendinin oluşması için yeterli koşullar oluşmuş değil. Endeks 60.750 altında kapanış yaparsa, hafta içinde, 55.000-58.000 aralığına kadar hızlı düşebileceği için yatırımcılar dikkatli olmalı. Bu tür zamanlarda stop belirlemeden alım yapmanın riskli olduğunu tekrar vurgulamalıyım.

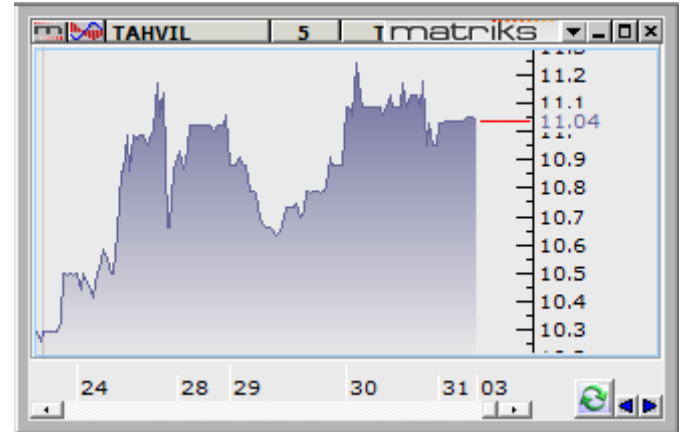
Tahvil ve Bono Piyasası

Bono piyasasında gösterge faizde son birkaç günde yatay hareket görüyoruz. Geçen hafta 10.70 ile 11.18 arasında dalgalanan gösterge kağıt Cuma günü 11.05, dün de 11.04 seviyesinden kapattı. Bugün gösterge faizin ise 11.00 ile 11.20 aralığında hareket etmesini bekleyebiliriz.

Bu sabah dış piyasalarda çok olumsuz bir hava var. Dün gece ABD borsalarında yüzde 2'yi geçen sert düşüşler gördük. ABD'de önemli destekler aşağı kırılınca bu durum diğer piyasaları da etkiliyor. Brezilya'da dış ticaret açığı Aralık ayında rekor kırınca Bovespa endeksi yüzde 3.3 düşüş yaptı ve bu durum diğer gelişmekte olan piyasaları da (GOP) olumsuz etkiliyor. Endeks 60.750 altında kapanış yaparsa, hafta içinde, 55.000-58.000 aralığına kadar hızlı düşebileceği için yatırımcılar dikkatli olmalı.



	Son Değer	Günlük % Değ.	Aylık % Değ.	İşlem Hacmi (Mln TL)
BIST-100	61,675	-0.30%	-6.5%	2,398
MSCI GOP	927	-1.05%	-6.46%	-
BIST-30	74,661	-0.13%	-6.6%	2,194
BANKA END	105,440	-0.94%	-10.0%	1,297
SANAYİ END	68,423	-1.39%	-7.8%	-
Göst. Faiz	11.04%	-0.09%	8.6%	-



Dr. Yaşar Erdinç



Borsalarda Dün

ABD hisse senetleri piyasalarından Nasdaq % 2,61, S&P500 % 2,28 değer kaybetti. Dow Jones ise günü % 2,08 değer kaybı ile 15.372 puandan tamamladı. Avrupa borsalarından Almanya % 1,29, İngiltere % 0,69 değer kaybetti. BIST 100 Endeksi önceki seansta 61.529 – 62.421 puan aralığında hareket etti ve günü % 0,30 değer azalışı ile 61.675 puandan tamamladı.

Şubat vadeli endeks kontratında 134.160 adet işlem olurken 186 adet pozisyon açıldı ve açık pozisyon sayısı 225.809'a yükseldi.

Döviz Piyasasında Dün

Şubat vadeli dolar kontratında ise 38.488 adet işlem olurken 1.650 adet pozisyon açıldı ve açık pozisyon sayısı 135.643'e yükseldi.

Piyasalarda Bugün

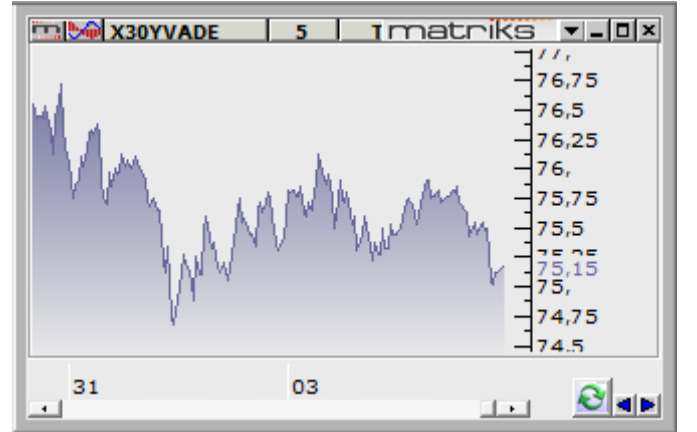
En yakın vadeli NYMEX kontratında petrol fiyatı 96,60 USD, Altın'ın onsu 1.260 USD, Dolar kuru 2,2800 ve Euro/USD paritesi ise 1,3525 seviyesinde.

Serbest piyasa Dolar/TL kurunda satışların gelmesi durumunda destek olarak 2,2740, 2,2650, 2,2585 seviyeleri mevcut. Alımlarda ise 2,2880, 2,2940, 2,3000 seviyeleri direnç olacaktır. Şubat vadeli dolar kontratı 2,2930 - 2,3030 bandında işlem görebilir.

Uzak Doğu borsalarından Japonya'da % 4,18 değer kaybı mevcut. ABD' de Dow Jones en yakın vadeli kontratları güne 10 puanlık değer artışı ile devam ediyor.

Şubat vadeli endeks kontratında yukarı yönlü hareketlerde 75.100, 76.300, 77.500 direnç, aşağı yönlü hareketlerde ise 74,200, 73,800, 72,500 destek konumundadır. Şubat vade endeks kontratlarının güne 400 - 600 puan düşüşle başlamasını bekliyoruz.

Uzak Doğu borsalarından Japonya'da % 4,18 değer kaybı mevcut. ABD' de Dow Jones en yakın vadeli kontratları güne 10 puanlık değer artışı ile devam ediyor. Şubat vadeli endeks kontratında 134.160 adet işlem olurken 186 adet pozisyon açıldı ve açık pozisyon sayısı 225.809'a yükseldi. Şubat vadeli dolar kontratında ise 38.488 adet işlem olurken 1.650 adet pozisyon açıldı ve açık pozisyon sayısı 135.643'e yükseldi. Şubat vade endeks kontratlarının güne 400 - 600 puan düşüşle başlamasını bekliyoruz.



Tolga Er

Dolar /TL

Dolar/TL gün içinde 2.2856 ve 2.2574 arasında dalgalanarak günü 2.2835 seviyesinden kapattı. Kurda teknik olarak en kuvvetli direnç 2.3013 ve destek 2.2406 seviyelerinde bulunuyor. Günlük grafikte 5 günlük üssel hareketli ortalaması üzerinde seyreden kurda al sat stratejisi olarak; Short pozisyon için 2.2750 aşağı kırılınca 2.2840'a stop koyularak 2.2420 hedefi. Long pozisyon için 2.2850 yukarı kırılınca 2.2790'a stop koyularak 2.3013 hedefi belirlenebilir. Saatlik grafikte RSI ortalaması üzerinde yukarı yönlü hareket ediyor. CCI ortalaması seviyesi üzerinde al konumunda.

Euro/Dolar

Dün 1.3530 seviyesinden kapanan parite gün içinde en yüksek 1.3536 seviyesini görürken, en düşük 1.3477 seviyesini gördü. Teknik olarak güçlü direnç 1.3560 güçlü destek 1.3477 olarak görünüyor. Gün içinde al sat stratejisi olarak 1.3477 aşağı kırılınca 1.3520'ye stop koyarak 1.3390 hedefi için short ve 1.3560 yukarı kırılınca 1.3495'e stop koyularak 1.3620 hedefi için long pozisyon açılabilir. Günlük grafikte 5 günlük üssel hareketli ortalamasının altında seyreden paritede Euro bölgesinden açıklanacak olan UFE ve PPI verileri takip edilmeli.

USD/JPY

Gün içinde 102.42 ve 100.78 arasında dalgalanan parite 100.94 seviyesinden kapandı. Beklentilerin üzerinde gelen enflasyon verileri ile, aşağı yönlü hareketlerin görüldüğü paritede teknik olarak en güçlü destek 100.75 en güçlü direnç ise 102.42 seviyesinde bulunuyor. Günlük grafikte 5 günlük üssel hareketli ortalamasının altında seyreden paritede 100.75 aşağı kırılınca 101.40'a stop koyularak 99.70 hedefi için short ve 101.50 yukarı kırılması halinde 100.85'e stop koyarak 102.80 hedefi için long pozisyon açılabilir. Saatlik grafikte MACD sat konumunda sıfır seviyesi altında hareket ediyor.

Altın (onz)

Dün 1257.66 seviyesinden kapatan Onz Altın gün içinde 1266.39 ve 1240.85 arasında dalgalandı. 21 günlük üssel hareketli ortalaması üstünde seyreden altın için en güçlü direnç 1265.60 ve en güçlü destek 1238.20 olarak görülüyor. Düşüş görülen dolar endeksi ile altında yükselişler görüyoruz. Short pozisyon için 1255.30 seviyesi aşağı kırılınca 1262.50 stop olmak üzere 1238.20 hedefi seçilebilir. Long pozisyon için 1265.60 yukarı kırılınca 1256.60 stop olmak üzere 1278.50 hedef olarak seçilebilir. Günlük grafikte MACD ve CCI ortalamaları üstünde seyrediyor. RSI ortalaması üstünde yukarı yönlü hareket ediyor.



A. Erkan Tanacioğlu



Tüketici fiyatları aylık bazda %1.72, yıllık bazda %7.48 artış gösterdi

2014 yılı Ocak ayında aylık bazda Tüketici fiyatları, %1.60 olan piyasa beklentisini aşarak %1.72 artış kaydetti. Yıllık bazda ise %7.48 artış yaşandı. Aylık bazda en yüksek artış %5.16 ile gıda ve alkolsüz içecekler grubunda yaşanırken, en fazla düşüş %7.59 ile giyim ve ayakkabı grubunda gerçekleşti. ÜFE yerine açıklanan Yurtiçi Üretici Fiyat Endeksi ise (Yİ-ÜFE), aylık %3.32, yıllık %10.72 artış gösterdi.

ÜFE yerine açıklanan Yurtiçi Üretici Fiyat Endeksi ise (Yİ-ÜFE), aylık %3.32, yıllık %10.72 artış gösterdi. Sanayinin ana grupları bazında aylık Yİ-ÜFE’de en yüksek artış %3.68 ile madencilik ve taşocakçılığı sektöründe yaşanırken, elektrik ve gaz sektöründe aylık bazda artış %3.60 oldu. Yurtiçi üretici fiyatlarında yaşanan yükselişin önümüzdeki dönemlerde tüketici fiyatlarına da yansımalarını beklemekteyiz.

Moody’s: Parasal sıkılaştırma, bankaların kredi notu açısından negatif bir unsur

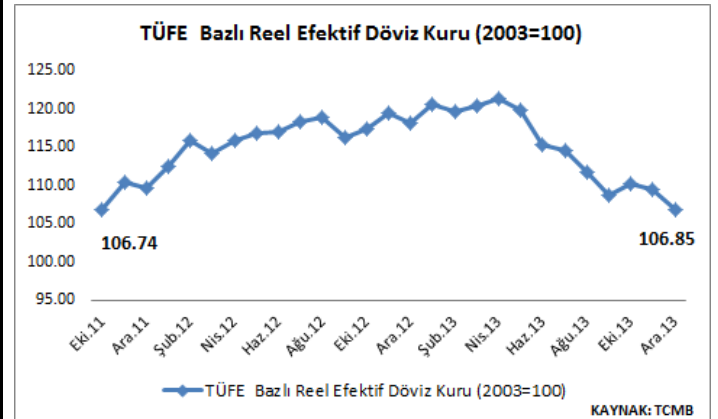
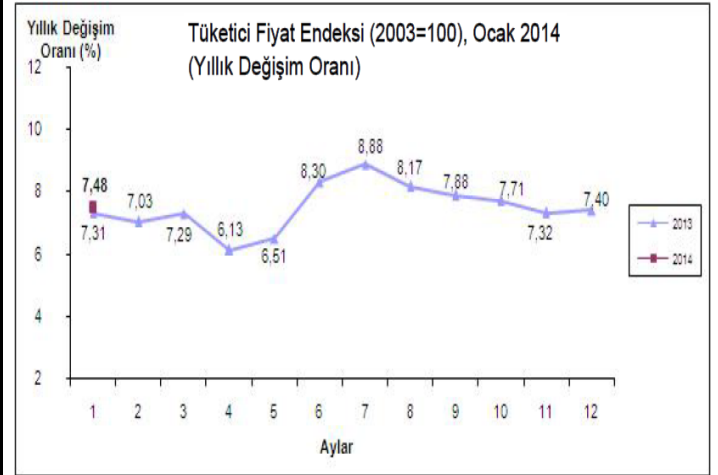
Moody’s yaptığı yazılı açıklamasında, yüksek fonlama maliyeti ve ekonomide zayıflamanın banka karlarını olumsuz şekilde etkileyeceğini açıkladı. Moody’s bu durumun bankaların kredi notu üzerinde negatif etki yaratacağını vurguladı.

Diğer Başlıklar;

- HSBC Markit imalat PMI endeksi Ocak ayında, 53.5 seviyesinden 52.7’ye gerildi.
- CNBC-e Tüketici Güven Endeksi, Ocak ayında %22.1 azalışla Mart 2009’da bu yana gördüğü en düşük seviye olan 68.66’ya geriledi.
- Financial Times’da yer alan bir analizde, düşük işçi ücretleri ve yüksek üretkenlik gibi faktörlere bağlı olarak gelişmekte olan ekonomilerin yükselişinin süreceğini savunuldu.
- Başbakan Erdoğan, “B ve C planları” hususunda yanlış anlaşıldığını ifade ederken, Türkiye-İran arasındaki petrol, doğalgaz ithali ve yeni fiyat ayarlamaları hususunda görüşmelerin başladığını açıkladı.
- TCMB tarafından düzenlenen 50 milyon dolarlık döviz satım ihalesine 101 milyon dolar tutarında teklif gelirken, ihalede ortalama fiyat 2.2617 oldu.

Ocak ayında aylık bazda tüketici fiyatları, %1.60 olan piyasa beklentisini aşarak %1.72 artış kaydederken, yıllık bazda %7.48 artış yaşandı. Aylık bazda en yüksek artış %5.16 ile gıda ve alkolsüz içecekler grubunda yaşanırken, en fazla düşüş %7.59 ile giyim ve ayakkabı grubunda gerçekleşti. ÜFE yerine açıklanan Yurtiçi Üretici Fiyat Endeksi ise (Yİ-ÜFE), aylık %3.32, yıllık %10.72 artış gösterdi.

Bugün saat 10:00’da Aylık Fiyat Gelişmeleri ve 14:30’da reel efektif döviz kuru açıklanacak. (Beklenti: 109.41)



Kadriye Kavas



Amerika

Dün ABD'de açıklanan en önemli veri olan ISM imalat endeksinin 57.0'den 51.3'e sert bir şekilde gerilemesi ABD ekonomisine dair algıları negatif etkiledi. En olumsuz beklenti dahi 55.0 seviyesini işaret ediyordu. Verinin ardından ABD hisse senedi endeksleri çok sert düşüslere sahne oldu. S&P500, Dow Jones ve Nasdaq %2'nin üzerinde değer kaybı yaşadı. Böylece S&P500 son üç ayın en düşük seviyesine gerilemiş oldu. Hisse senetlerinde satış ağırlıklı işlemler geçerken, ABD tahvil piyasasına ise girişler hız kazandı. ABD 10 yıllık tahvil faizleri %2.56'ya kadar geriledi.

Dün Dallas Fed Başkanı Fisher, tahvil alım programında azaltımı durdurmak için neden görmediğini açıkladı. Bugün ise FED başkanlarından Charles Evans ve Jeffrey Lacker'ın konuşmaları takip edilecek.

Asya

G. Kore'de enflasyon yıllık bazda %1.1, aylık bazda %0.5 ile beklentiler paralelinde gerçekleşti. Avustralya Merkez Bankası ise beklentiler dahilinde faizde artırıma gitmeyerek %2.5'te sabit bıraktı. Çin'de düşük gelen PMI verisinin ardından dün de ABD'de ISM verisinin beklentileri karşılayamaması küresel piyasalara yönelik endişeleri arttırdı. Bu durum dün ABD hisse senetlerinde sert düşüslere neden olurken, bu sabah Asya piyasalarında da benzer etkiyi görüyoruz.

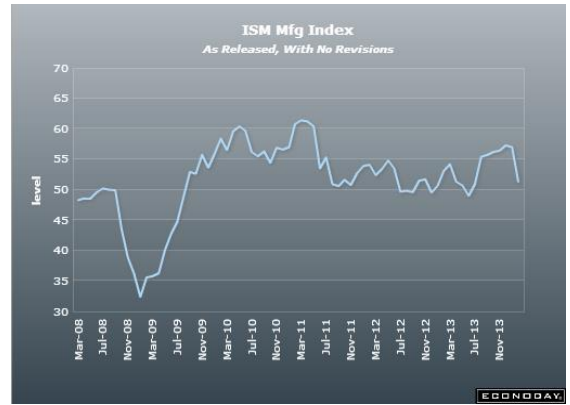
At yılına girmesi sebebiyle haftalık tatiline devam eden Çin'in yanı sıra diğer tüm Asya borsaları kırmızıya büründü. Japon Nikkei 225 %3.6 değer kaybı yaşıyor. 2013 yılı sonunda zirveyi bulan Nikkei, 2014 yılında ise net bir düşüş trendi yakalamış durumda.

Avrupa

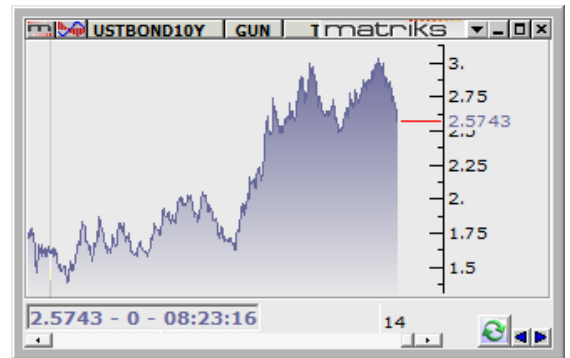
Avrupa piyasaları, Lloyds Banking Group Plc'nin bankacılık sektörünü aşağı çekmesi ve ABD'de imalat sanayinin son sekiz ayda en düşük hızda gerçekleşmesiyle, 2010'dan beri en kötü yıl başlangıcının ardından düşüşe devam etti. Stoxx Europe 600 Endeksi % 1.3 kayıpla altı haftanın en düşüğüne geriledi ve günü 318.21 puandan tamamladı. Avrupa Merkez Bankası Başkan Yardımcısı Constancio, yılın ilerleyen zamanlarında ekonomide düşüş olma ihtimaline karşı yapılacak stres testlerinin öncesinde yapılacak bilanço incelemelerinin, testleri daha zorlaştıracağını söyledi.

Ocak ayından Euro Bölgesi'nde PMI verileri beklentilerin üzerine çıktı. İmalat sektörü PMI verisi 54.0 seviyesine yükseldi (Beklenti: 53.9). Almanya Maliye Bakanlığı, Almanya'nın Yunanistan için 10-20 milyar euro tutarında yeni bir finansal yardım paketi hazırladığı haberlerini yalanladı. TSİ 11:30'da İngiltere İnşaat PMI VE 12:00'da Euro Bölgesi Aralık ayı ÜFE verileri açıklanacak.

Dün ABD'de açıklanan en önemli veri olan ISM imalat endeksinin 57.0'den 51.3'e sert bir şekilde gerilemesi ABD ekonomisine dair algıları negatif etkiledi. Bu durum dün ABD hisse senetlerinde sert düşüslere neden olurken, bu sabah Asya piyasalarında da benzer etkiyi görüyoruz. Japon Nikkei 225 %3.6 değer kaybı yaşıyor. Hisse senetlerinde satış ağırlıklı işlemler geçerken, ABD tahvil piyasasına ise girişler hız kazandı. ABD 10 yıllık tahvil faizleri %2.56'ya kadar geriledi. Avrupa piyasaları, Lloyds Banking Group Plc'nin bankacılık sektörünü aşağı çekmesi ve ABD'de imalat sanayinin son sekiz ayda en düşük hızda gerçekleşmesiyle, 2010'dan beri en kötü yıl başlangıcının ardından düşüşe devam etti.



	Son Değer	Günlük % Değ.	Aylık % Değ.
DOW JONES	15,373	-2.08%	-6.66%
SP500	1,742	0.06%	-4.89%
NASDAQ	3,997	-2.61%	-3.27%
DX	81.00	-0.01%	0.17%
ÇİN	2,033	-0.82%	-2.40%
JAPONYA	14,008	-4.18%	-14.01%
G. KORE	1,887	-1.72%	-3.05%
HONG KONG	982	-2.39%	-6.10%
ALMANYA	9,187	-1.29%	-2.64%
İNGİLTERE	6,466	-0.69%	-3.94%



Emin Tay – Erol Gürçan



İş Bankası (ISCTR): Bankacılık Düzenleme ve Denetleme Kurulu, İş Bankası'na İş Portföy yönetimi ile acentelik tesis ederek "acentelik" faaliyetinde bulunmasına izin verdi.

İş Gmyo (ISGYO): İş Gyo'nun 2013/12 aylık konsolide olmayan net karı 116.156.720 TL (2012/12 aylık: 65.408.398 TL) olarak gerçekleşmiştir.

Vestel Elektronik (VESTL, VESBE): Şirket tarafından, Vestel Beyaz Eşya Sanayi payları ile ilgili 3,05 fiyat seviyesinden 84.992 TL nominal değerli payın alış işlemi gerçekleştirilmiştir.

Dyo Boya Fabrikaları (DYOBY): Şirket, Afrika pazarında "DYO" markasıyla inşaat,oto tamir ve mobilya segmentlerinde üretim, pazarlama ve satış yapmak için 1.200.000 dolar sermayeli şirket kurarak %90 oranında iştirak etmiştir.

İttifak Holding (ITTFH): İttifak Holding payları ile ilgili olarak 1.90-1.94 fiyat aralığından 185.000 adet alış, 1.89-1.94 fiyat aralığından 234.173 adet satış işlemi Selva Gıda tarafından gerçekleştirilmiştir.

Alternatifbank (ALNTF): Alternatifbank'ın 2013/12 aylık konsolide net karı 71.267.000 TL(2012/12 aylık: 70.994.000 TL) olarak gerçekleşmiştir.

Batıçim Batı Anadolu Çimento, Batı Söke Çimento (BTCIM, BSOKE): Şirketin bağlı ortaklığı Tezli Dere Elektrik Üretim A.Ş.'nin sermayesinin 4.248.000 TL nakit artırımla suretiyle 60.000 TL'sından 4.308.000 TL'sına yükseltilmesi yönünde aldığı karara istinaden, şirket alınan sermaye artırımına hissesi oranında katılacaktır.

Türk Prysmian Kablo ve Sistemleri (PRKAB): Prysmian Grup yeniden yapılanma işlemleri çerçevesinde şirketin ana ortağı Prysmian (Dutch) Holdings B.V. ile yine Prysmian Grup şirketlerinden Draka Holding N.V.'nin birleşmesine karar verilmiştir.

Orge Enerji (ORGE): Şirket ile Perspektif Yapı İnş. San. ve Tic. A.Ş. arasında Afyon Üniyurt Özel Öğrenci Yurdu Projesinin 3. Fazına ait elektrik taahhüt işlerinin yapımı için 977.566 TL tutarında sözleşme imzalanmıştır.

Gen Yatırım Holding (GENYH): Şirket, mevcut 10.000.000 TL olan çıkarılmış sermayesinin tamamı nakden karşılanmak suretiyle 6.000.000 TL (% 60 oranında bedelli) artırılarak 16.000.000 TL'ye çıkarılmasına karar vermiştir.

Petkim (PETKM): Star Gazetesi internet sitesinde yayınlanan habere göre; Petkim Limancılık'ta halka arza yönelik hisse satışı düşündüklerini söyleyen Socar Turkey Başkanı Yavuz "Ülkemize sermaye akışının ve güvenin sürdüğünü gösterecek güzel bir gelişme olacak" dedi.

Kozaa Anadolu Metal Madencilik (KOZAA): Şirket Konak projesine ilişkin yürütülen çalışmalarda 523,101,000 ton kaynak belirlenmiştir.

Bimeks (BMEKS): Şirket Genel Müdürü Arif Bayraktar Cnbc-e'ye yaptığı açıklamada, 2014 sonunda 160 mağaza hedefine ulaşmış olacaklarını ve mağazalarda tüketici kredisi kullanılmak için çalışmalar yaptıklarını söyledi. Darty'nın Türkiye'deki mağazalarının Bimeks'e devir işlemleri için Rekabet Kurulu'na başvuruldu.

Ar Tarım Organik Gıda (ARTOG): Şirket çağrı yükümlülüğü kapsamında, pay alım teklif fiyatını, payların satış anlaşmasının kamuya duyurulduğu tarihten önceki 6 aylık dönemde oluşan günlük AOF'lerin aritmetik ortalaması ile tekliften bulunanlar ve beraber hareket ettikleri kişilerce tekliften önceki 6 ay içinde ilgili paylar için ödediği en yüksek fiyattan düşük olmayacak şekilde belirlendi.

Ceren Bakçay

**3 Şubat Pazartesi**

03:00/Çin/Hizmet PMI/Ocak/(Önc: 54.6 Ger: 53.4)
10:45/İtalya/İmalat PMI/Ocak/(Bek: 53.5 Önc: 53.3 Ger: 53.1)
10:50/Fransa/İmalat PMI/Ocak/(Bek: 48.8 Önc: 48.8 Ger: 49.3)
10:55/Almanya/İmalat PMI/Ocak/(Bek: 56.3 Önc: 56.3 Ger: 56.5)
11:00/Euro Bölgesi/İmalat PMI/Ocak/(Bek: 53.9 Önc: 53.9 Ger: 54.0)
11:30/İngiltere/İmalat PMI/Ocak/(Bek: 57.1 Önc: 57.3 Ger: 56.7)
15:58/ABD/Markit ABD PMI Final/Ocak/(Bek: 53.8 Önc: 53.7 Ger: 53.7)
17:00/ABD/ISM İmalat Sanayi Endeksi/Ocak/(Bek: 56.0 Önc: 57.0 Rev: 57.0 Ger: 51.3)
17:00/ABD/İnşaat Harcamaları (aylık)/Aralık/(Bek: + % 0.2 Önc: + % 1.0 Ger: %0.1)

4 Şubat Salı

12:00/Euro Bölgesi/ÜFE (aylık)/Aralık/(Bek: + % 0.2 Önc: - % 0.1)
12:00/Euro Bölgesi/ÜFE (yıllık)/Aralık/(Bek: - % 0.9 Önc: - % 1.2)
12:00/Euro Bölgesi/TÜFE (aylık)/Aralık/(Bek: + % 0.3 Önc: + % 0.2)
12:00/Euro Bölgesi/TÜFE (yıllık)/Aralık/(Bek: + % 0.7 Önc: + % 0.7)
12:00/Euro Bölgesi/AB Uyumlu TÜFE (aylık)/Aralık/(Önc: + % 0.3)
12:00/Euro Bölgesi/AB Uyumlu TÜFE (yıllık)/Aralık/(Bek: + % 0.8 Önc: + % 0.7)
16:45/ABD/ISM New York/Ocak/(Önc: 63.8)
17:00/ABD/Fabrika Siparişleri/Aralık/(Bek: - % 1.2 Önc: + % 1.8)
17:00/ABD/IBD-TIPP Ekonomik İyimserlik Endeksi/Şubat/(Önc: 45.2)

5 Şubat Çarşamba

10:45/İtalya/Hizmet PMI/Ocak/(Önc: 47.9)
10:50/Fransa/Hizmet PMI/Ocak/(Bek: 48.6 Önc: 48.6)
10:55/Almanya/Hizmet PMI/Ocak/(Bek: 53.6 Önc: 53.6)
11:00/Euro Bölgesi/Hizmet PMI/Ocak/(Bek: 51.9 Önc: 51.9)
11:00/Euro Bölgesi/Bileşik PMI/Ocak/(Önc: 53.2)
11:30/İngiltere/Hizmet PMI/Ocak/(Bek: 59.1 Önc: 58.8)
11:30/İngiltere/Resmi Rezerv Varlıkları/Ocak/(Önc: - 536 Mn \$)
12:00/Euro Bölgesi/Perakende Satışlar (aylık)/Aralık/(Bek: - % 0.4 Önc: + % 1.4)
12:00/Euro Bölgesi/Perakende Satışlar (yıllık)/Aralık/(Bek: + % 1.6 Önc: + % 1.6)
14:00/ABD/MBA Mortgage Başvuruları/31 Ocak/(Önc: - % 0.2)
15:15/ABD/ADP Özel Sektör İstihdam/Ocak/(Bek: 190,000 Önc: 238,000)
17:00/ABD/ISM İmalat Sanayi Dışı Endeksi/Ocak/(Bek: 53.7 Önc: 53.0)

6 Şubat Perşembe

11:00/İngiltere/Birinci El Araç Kayıtları (yıllık)/Ocak/(Önc: + % 23.8)
13:00/Almanya/Fabrika Siparişleri (aylık)/Aralık/(Bek: + % 0.4 Önc: + % 2.1)
13:00/Almanya/Fabrika Siparişleri (yıllık)/Aralık/(Bek: + % 6.2 Önc: + % 6.8)
14:00/İngiltere/BOE Faiz Kararı/(Bek: % 0.50 Önc: % 0.50)
14:00/İngiltere/BOE Varlık Alım Programı Hedefi/(Bek: 375 Mlr £ Önc: 375 Mlr £)
14:45/Euro Bölgesi/Avrupa Merkez Bankası Faiz Kararı/(Bek: % 0.25 Önc: % 0.25)
15:30/ABD/Dış Ticaret Dengesi/Aralık/(Bek: - 35.9 Mlr \$ Önc: - 34.3 Mlr \$)
15:30/ABD/Haftalık İşsizlik Başvuruları/(Bek: 330,000 Önc: 348,000)
15:30/ABD/Devam Eden İşsizlik Başvuruları/(Önc: 2,991,000)

7 Şubat Cuma

03:45/Çin/Markit-HSBC Hizmet PMI/Ocak/(Önc: 50.9)
07:00/Japonya/Öncü Göstergeler Endeksi/Aralık/(Bek: 111.9 Önc: 111.1)
09:00/Almanya/Dış Ticaret Dengesi/Aralık/(Bek: + 17.3 Mlr Euro Önc: + 18.1 Mlr Euro)
09:00/Almanya/İhracat (aylık)/Aralık/(Bek: + % 0.5 Önc: + % 0.3)
09:00/Almanya/İthalat (aylık)/Aralık/(Önc: - % 1.1 Rev: - % 2.3)
09:00/Almanya/Cari İşlemler Dengesi/Aralık/(Önc: + 21.6 Mlr euro)
11:30/İngiltere/Dış Ticaret Dengesi/Aralık/(Bek: 3.00 Mlr £ Önc: - 3.24 Mlr £)
11:30/İngiltere/Sanayi Üretimi (aylık)/Aralık/(Bek: + % 0.7 Önc: % 0.0)
11:30/İngiltere/Sanayi Üretimi (yıllık)/Aralık/(Bek: + % 2.4 Önc: + % 2.5)
13:00/Almanya/Sanayi Üretimi (aylık)/Aralık/(Bek: % 0.0 Önc: + % 1.9)
13:00/Almanya/Sanayi Üretimi (yıllık)/Aralık/(Bek: + % 3.1 Önc: + % 3.5)
15:30/ABD/Tarım Dışı İstihdam/Ocak/(Bek: 180,000 Önc: 74,000)
15:30/ABD/Özel Sektör İstihdam/Ocak/(Bek: 190,000 Önc: 87,000)
15:30/ABD/İşsizlik Oranı/Ocak/(Bek: % 6.7 Önc: % 6.7)
22:00/ABD/Tüketici Kredileri/Aralık/(Bek: 12.4 Mlr \$ Önc: 12.32 Mlr \$)

Türkiye Gündemi

03.02.2014/10:00/TÜFE (aylık)/Ocak/(Bek: %1.60 Önc: %0.46 Ger: %1.72)
03.02.2014/10:00/TÜFE (yıllık)/Ocak/(Bek: %7.50 Önc: %7.40 Ger: %7.48)
03.02.2014/10:00/Çekirdek TÜFE (yıllık)/Ocak/(Önc: %7.08 Ger: %6.88)
03.02.2014/10:00/ÜFE (aylık)/Ocak/(Önc: %1.11 Ger: %3.32)
03.02.2014/10:00/ÜFE (yıllık)/Ocak/(Önc: %6.97 Ger: %10.72)
03.02.2014/10:00/HSBC İmalat PMI/Ocak/(Önc: 53.5 Ger: 52.7)
04.02.2014/10:00/TCMB Aylık Fiyat Gelişmeleri Raporu/Ocak
04.02.2014/14:30/Reel Efektif Döviz Kuru Endeksi/Ocak/(Bek: 109.41 Önc: 106.85)
04.02.2014/14:30/Konut Fiyat Endeksi/Kasım/(Önc: %0.73)
04.02.2014/14:30/Finans Dışı Firmaların Döviz Varlık ve Yükümlülükleri/Kasım
05.02.2014/17:00/Yabancı İşlemleri/Ocak
06.02.2014/10:00/Finansal Yatırım Araçlarının Getirileri/Ocak
06.02.2014/12:30/BDDK Bankacılık Sektörü Net Kâr-Zarar Durumu/Aralık
07.02.2014/10:00/Perakende Satış Hacmi/Aralık/(Önc: -%0.9)
07.02.2014/17:30/Hazine Nakit Dengesi/Aralık/(Önc:-11 Mlr TL)

Kemal Ozan Sayın



Gedik Yatırım Menkul Değerler

Murat Tanrıöver Genel Müdür Yardımcısı	Yaşar Erdinç Genel Müdür Danışmanı
---	---------------------------------------

Nuri Sevgen	Vadeli İşlemler Müdürü	nsevgen@gedik.com	0 216 453 00 00
Gökhan Mısırlıoğlu	Müdür	gmsirlioglu@gedik.com	0 212 356 16 74
Hikmet Erdinç	Müdür Yardımcısı	herdinc@gedik.com	0 212 356 16 72

Araştırma

Ozan Sayın	Metal Ana Sanayii, GYO, Ulaştırma, Tekstil&Deri	osayin@gedik.com	0 212 356 16 52 *118
Emin Tay	Gıda, Teknoloji Perakendeciliği, Otomotiv, Holdingler	etay@gedik.com	0 212 356 16 52 *115
Ceren Bakçay	Gıda&İçecek, Cam, Holdingler	cbakcay@gedik.com	0 212 356 16 52 *116
Kadriye Kavas	Petrol&Petrokimya, Gübre, Enerji, Madencilik	kkavas@gedik.com	0 212 356 16 52 *114
Ali Erkan Tanacıoğlu	FX Piyasaları, Lastik, Çimento, Boya&Kimyasallar	atanacioglu@gedik.com	0 212 356 16 52 *113
Erol Gürcan	Bankalar, Bilişim&Teknoloji, İletişim, Turizm, Ambalaj	egurcan@gedik.com	0 212 356 16 52 *117
Tolga Er	ViOP Müşteri Temsilcisi	tolgae@gedik.com	0 216 453 00 00

Ekonomi ve Strateji

İbrahim Aksoy	Baş Ekonomist	iaksoy@gedik.com	0 212 281 73 80
---------------	---------------	--	-----------------

YASAL UYARI

Burada yer alan bilgiler Gedik Yatırım Menkul Değerler A.Ş. tarafından genel bilgilendirme amacı ile hazırlanmıştır. Yatırım Danışmanlığı hizmeti; aracı kurumlar, portföy yönetim şirketleri, mevduat kabul etmeyen bankalar ile müşteri arasında imzalanacak Yatırım Danışmanlığı sözleşmesi çerçevesinde sunulmaktadır. Burada yer alan yorum ve tavsiyeler, yorum ve tavsiyede bulunanların kişisel görüşlerine dayanmaktadır. Herhangi bir yatırım aracının alım-satım önerisi ya da getiri vaadi olarak yorumlanmamalıdır. Bu görüşler mali durumunuz ile risk ve getiri tercihlerinize uygun olmayabilir. Bu nedenle, sadece burada yer alan bilgilere dayanarak yatırım kararı verilmesi beklentilerinize uygun sonuçlar doğurmayabilir.

Burada yer alan fiyatlar, veriler ve bilgilerin tam ve doğru olduğu garanti edilemez; içerik, haber verilmeksizin değiştirilebilir. Tüm veriler, Gedik Yatırım Menkul Değerler A.Ş. tarafından güvenilir olduğuna inanılan kaynaklardan alınmıştır. Bu kaynakların kullanılması nedeni ile ortaya çıkabilecek hatalardan Gedik Yatırım Menkul Değerler A.Ş. sorumlu değildir.

**Genel Müdürlük**

Cumhuriyet Mah.E-5 Yanyol No:29 34876
Yakacak/Kartal/İSTANBUL
Tel: (216) 453 00 00 E-Posta: bilgi@gedik.com

İstanbul**Altıyol**

Hacı Mehmet Sok. 24 E Dalyan Konut Sitesi D:6 34726
Fenerbahçe/Kadıköy
Tel: (216) 360 59 60 E-Posta: altiyl@gedik.com

Bakırköy

Cevizlik Mah. Muhasebeci Sok. Neşe Han No:1 Kat:3 Bakırköy
Tel: (212) 660 85 25 E-Posta: bakirkoy@gedik.com

Caddebostan

Bağdat Cad. Murat Apt. K: 2 Daire:10 Erenköy/Kadıköy
Tel: (216) 411 62 53 E-Posta: ykadikoy@gedik.com

Etiler

Aydar Cad. Metro İşhanı No: 10, D:7, K: 3 Levent / Beşiktaş
Tel: (212) 270 41 00 E-Posta: etiler@gedik.com

Gaziosmanpaşa

Merkez Mah. Cami Karşısı No:88 Kat:3 Gaziosmanpaşa
Tel: (212) 497 10 10 E-Posta: gop@gedik.com

Kapalıçarşı

Kürkçüler Sk . No:25 Eminönü / Kapalıçarşı
Tel: (212) 513 40 01 E-Posta: kcarsi@gedik.com

Maltepe

Gedik İş Hanı Bağdat Cad. No: 162 K: 2 Maltepe
Tel: (216) 399 00 42 E-Posta: maltepe@gedik.com

Perpa

Gülbahar Mah. Avni Dilligil Sk. Çelik İş Merkezi B Blok No 9/11
Mecidiyeköy
Tel: (212) 356 16 52 E-Posta: perpa@gedik.com

Şaşkınbakkal

Bağdat Cd. No: 377/5 Esen Ap. Şaşkınbakkal
Tel: (216) 411 13 67 E-Posta: sbakkal@gedik.com

Tophane

Necatibey Cad. Alipasa Degirmen Sok. No:24 80040
Tophane/Karaköy
Tel: (212) 251 60 06 E-Posta: tophane@gedik.com

Ümraniye

Atatürk Mah. Alemdağ Cad. No: 122/2 Ümraniye
Tel: (216) 461 33 90 E-Posta: umraniye@gedik.com

Ankara**Çankaya**

Simon Bolivar Cad. No: 8/6 Çankaya
Tel: (312) 438 27 00 E-Posta: cankaya@gedik.com

Kızılay

Sümer Birinci Sok. No:13/3 Demirtepe
Tel: (312) 232 09 49 E-Posta: ankara@gedik.com

Ulus

Ulus Şehir Çarşısı No: 170 Ulus
Tel: (312) 311 49 59 E-Posta: ulus@gedik.com

Antalya

Tahıl Pazarı Mah.404 Sok.Hafız Ahmet Bedesteni No:5/29-30
Tel: (242) 248 35 20 E-Posta: antalya@gedik.com

Bursa

Şehreküstü Mah. Aydı Plaza İş Merkezi No: 17 Fomara
Tel: (224) 220 51 50 E-Posta: bursa@gedik.com

Denizli

Saraylar Mah.İkinci Ticari Yol Sk.No: 56 Kat:4
Tel: (258) 263 80 15 E-Posta: denizli@gedik.com

Düzce

Şerefiye Mah. Cengiz Topel Sk. Taşhan Apt. No : 58-59
Tel: (380) 524 08 00 E-Posta: duzce@gedik.com

Elazığ

Yeni Mah. Gazi Cd. No : 28/3
Tel: (424) 233 28 01/237 09 98 E-Posta: elazig@gedik.com

Eskişehir

Köprübaşı Şen Sok. Onur İşhanı No:1 Kat:4
Tel: (222) 230 09 08 E-Posta: eskisehir@gedik.com

Kocaeli

Hacı Halil Mah. Hükümet Cad. No: 95 Gebze
Tel: (262) 642 34 00 E-Posta: gebze@gedik.com

İzmir

Cumhuriyet Bulvarı No:131 Cevher Apt. Kat:2 D:3/4 Alsancak
Tel: (232) 465 10 20 E-Posta: izmir@gedik.com

Konya

Nalçacı Cad. Acentacılar Sitesi No:81 Selçuklu
Tel: (332) 238 59 60 E-Posta: konya@gedik.com

Manisa

Anafartalar Mah. Mustafa Kemal Paşa Cad. Kamil Mentuş Apt.
No:34/1
Tel: (236) 239 42 98 E-Posta: manisa@gedik.com

Uşak

İsmetpaşa Cad. No: 63 K:2 Mavi Plaza
Tel: (276) 227 27 44 E-Posta: usak@gedik.com