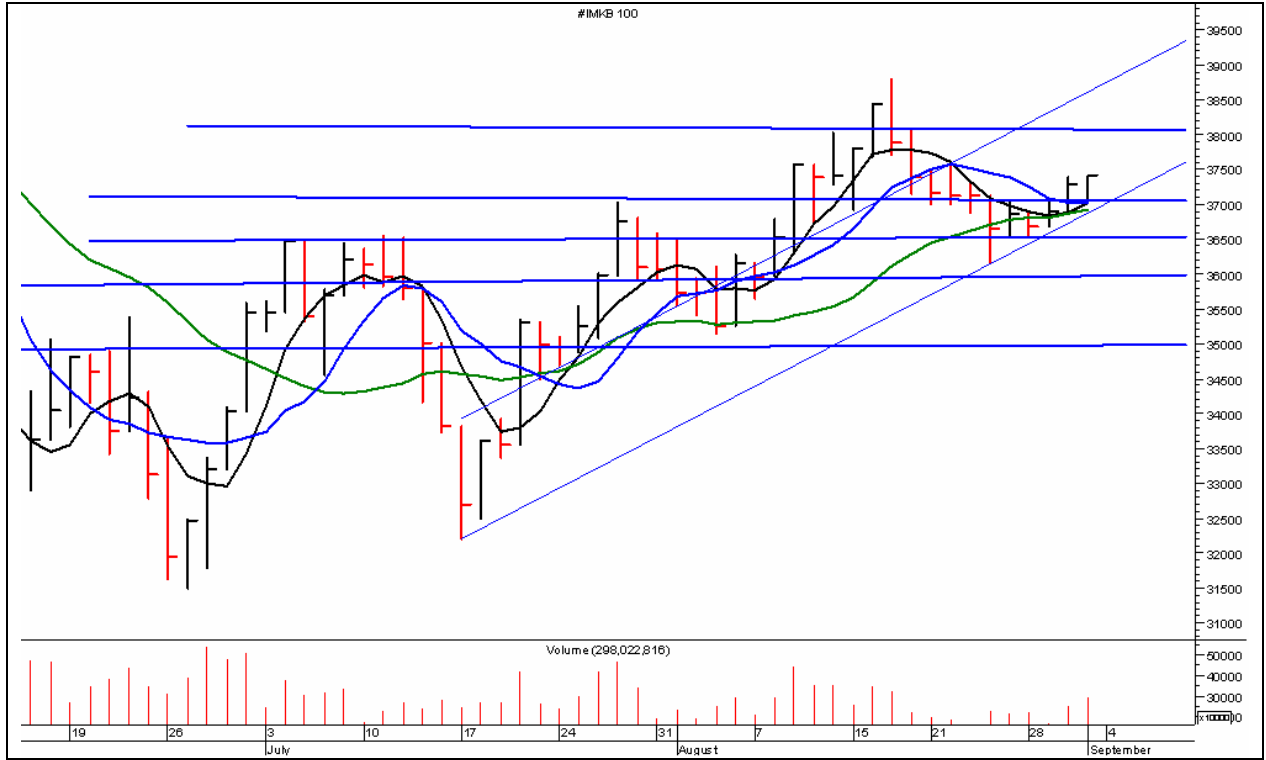




## HAFTALIK TEKNİK BÜLTEN

### İMKB-100



Geçen hafta Yurtdışı piyasalardaki olumlu seyir ve petrol fiyatlarındaki gevşemeyle alımların görüldüğü İMKB-100 Endeksi en düşük 36,519 seviyesini gördü. Avrupa Merkez Bankası'nın faiz arttırmama kararı ve ABD verilerinin de olumlu etkisiyle yükselen İMKB-100 Endeksi haftayı 37,414 değerinden kapattı.

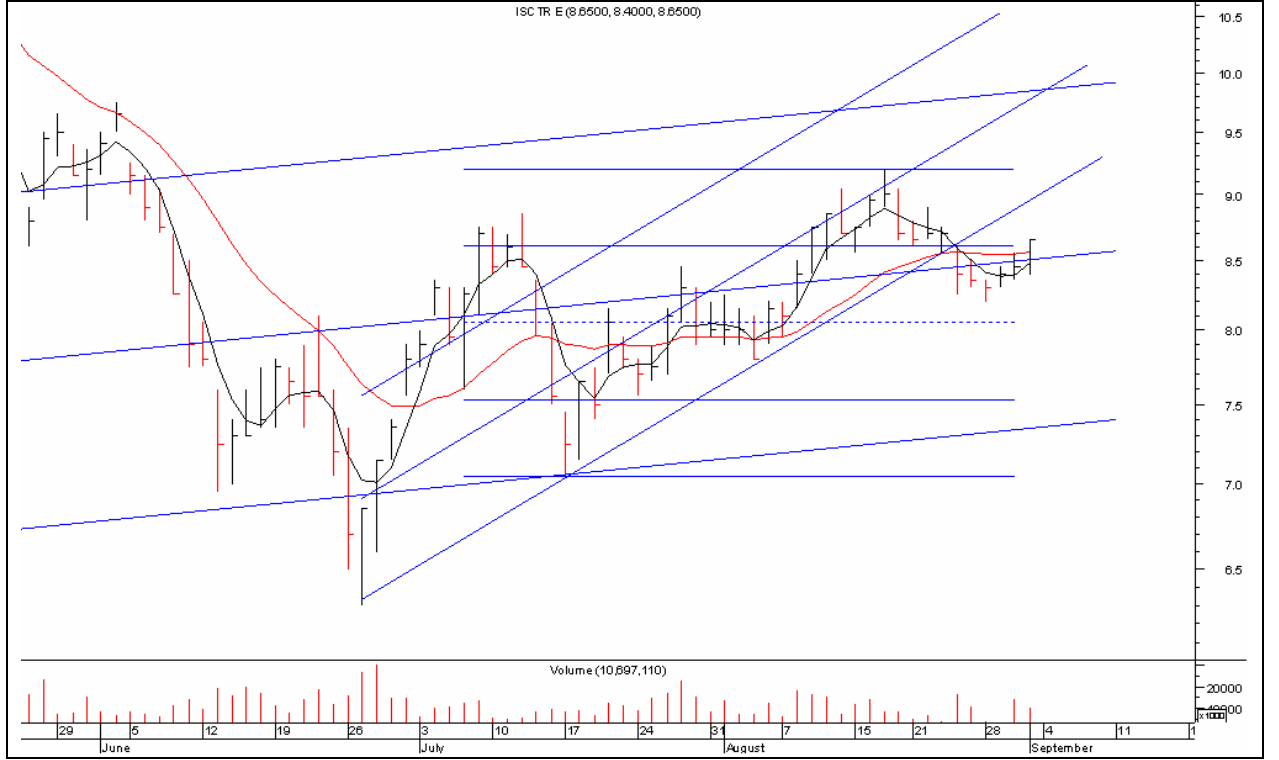
Yurt dışı piyasalardaki belirsizliklerden etkilenen İMKB son hafta işlem hacmindeki azalışla dikkat çekiyor. Yetersiz işlem hacmi ile bir miktar geri çekilen İMKB-100 Endeksi 36,519 seviyelerinden gelen tepki alımları ile 37,000 seviyelerinin üzerinde kalmayı başardı. Kısa vade de 37,000 seviyelerinin destek kabul edildiği endekste işlem hacminin bu haftadan itibaren artması durumunda İMKB-100 endeksi daha yukarıları hedefleyecektir. Endeksin olası yükselişlerinde 38,200 seviyeleri direnç konumunda olacaktır. Bu seviyelerin aşılması halinde 39,000 ve 39,500 seviyeleri hedef olacaktır.

Piyasalara gelebilecek satışlarda ise 37,000 seviyeleri kısa vade de destek seviyesi olmaya devam edecektir. Bu seviyenin altına sarkılması durumunda ise 36,500 ve 36,000 seviyeleri destek konumunda olacaktır.

Bu hafta Pazartesi 16:30'da açıklanacak olan TÜİK Ağustos ayı enflasyon verisi öne çıkarken ayrıca BM Genel Sekreteri Annan'ın ziyareti ile beraber TBMM gündeminde

ise Salı günü itibari ile alınması beklenen Lübnan'a asker gönderilmesi konusu dikkatle izlenecektir.

### İŞ BANKASI C

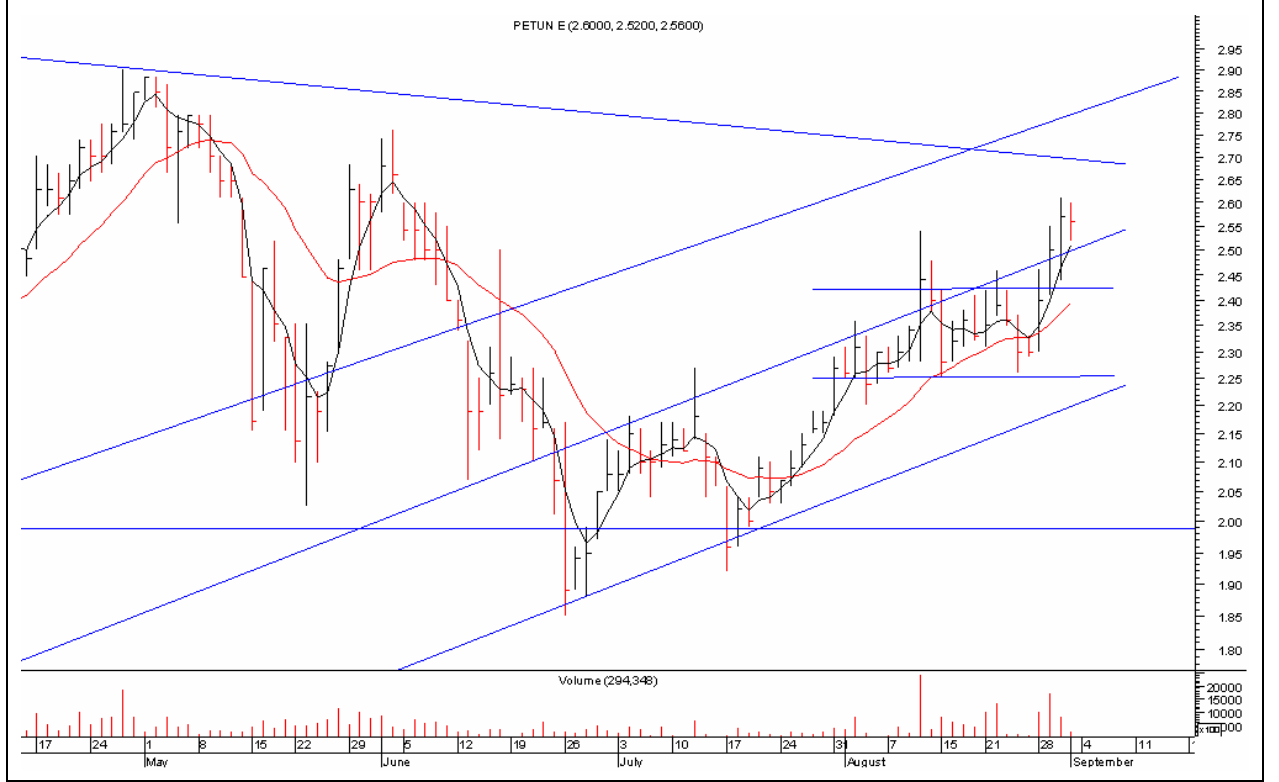


Endeksin lokomotif senetlerinden biri olan hisse geçen hafta artan işlem hacmi ile 8,20 düzeylerindeki destek seviyesinde tutunmayı başardı ve bir miktar yükseliş yaşadı. İş C'nin kısa vade destek seviyesi olan 8,30'ların üzerinde kaldığı sürece yukarı yönlü trendini devam ettireceğini düşünüyoruz. Senette işlem hacmine ve para girişine dikkat edilmeli.

Destekler 8,55 8,40 8,20

Dirençler 8,70 9,00 9,20

PETUN

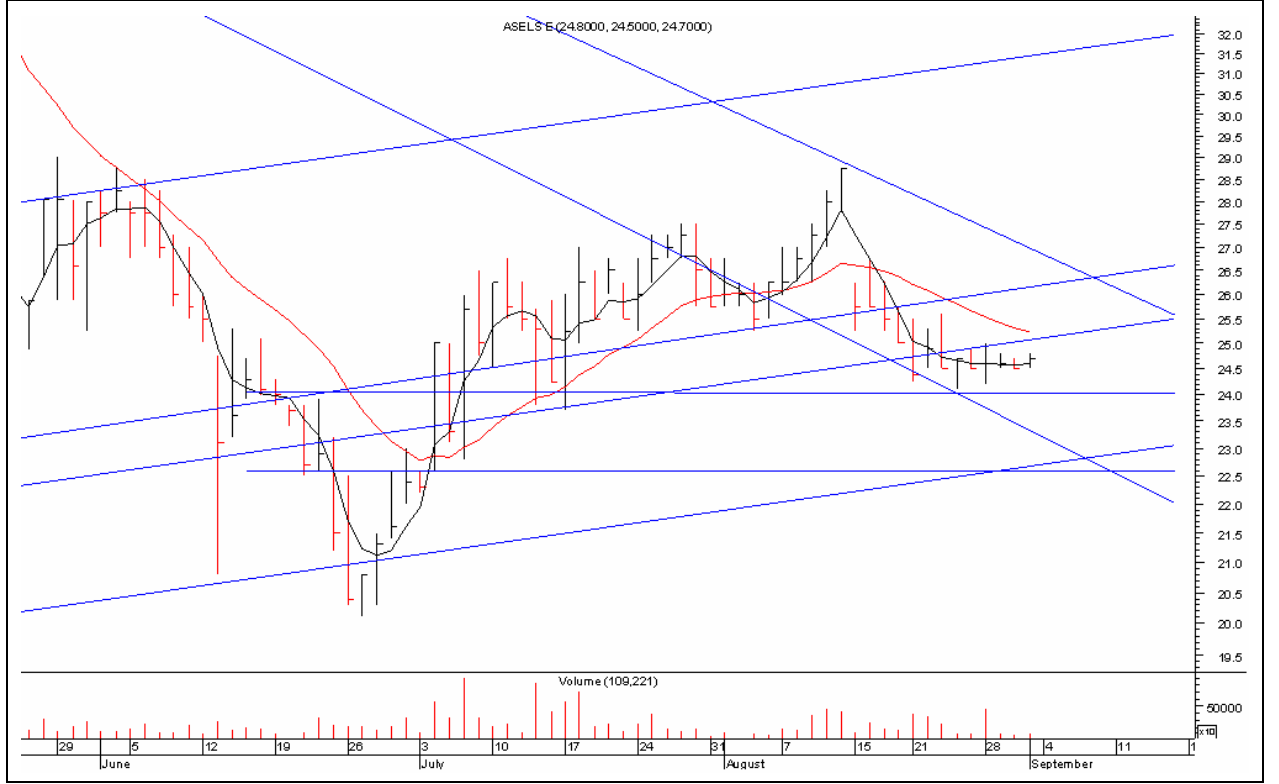


Kısa vadede 2,40 seviyelerinin destek konumunda olduğu senette işlem hacmindeki artış senet için olumlu oluyor. Kısa vade indikatörleri olumlu olan senette yukarı yönlü trendin belirginleşmesi için işlem hacmi artışı devam etmeli aksi takdirde azalan işlem hacmi gevşeme getirebilir. Petun 2,40 seviyelerinin üzerinde kaldığı sürece yukarı yönlü eğilim devam edecek ve senet 2,75 düzeyini hedefleyecektir.

Destekler 2,44 2,30 2,20

Dirençler 2,66 2,75 2,90

## ASELSAN

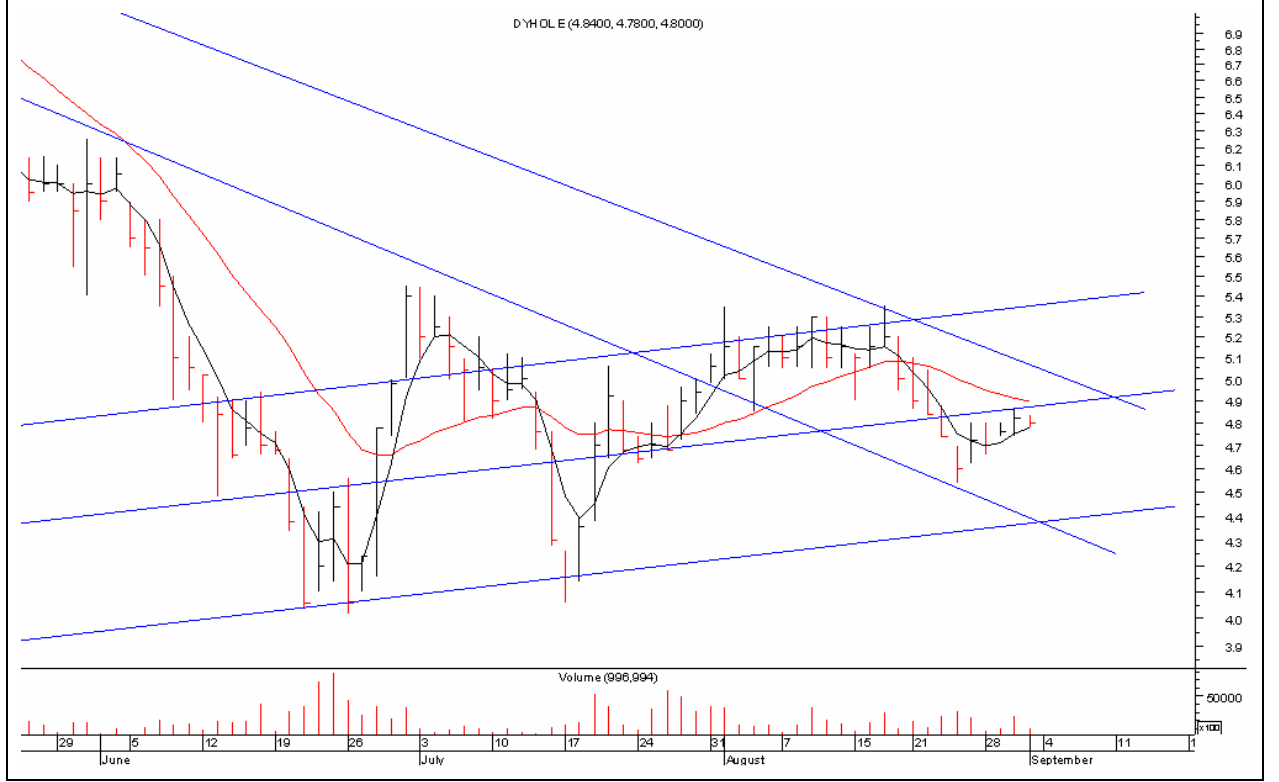


Kısa vade yükselen kanalı içerisinde 28,75 seviyelerinden gelen satışlarla 24,10 seviyelerine kadar geri çekilen senedin bu seviyelerde tutunma çabaları içinde olduğunu söyleyebiliriz. Senette işlem hacmi artışının şu an için yetersiz olduğunu gözlemliyoruz ve işlem hacminin izlenmesi gerektiğini düşünüyoruz. Aselsan kısa vade direnç seviyesi olan 24,00 seviyelerinin üzerinde kaldığı sürece yukarı seviyeleri hedefleyecektir.

Destekler 24,00 23,10 22,50

Dirençler 25,00 25,70 26,70

## DOĞAN YAYIN HOLDİNG

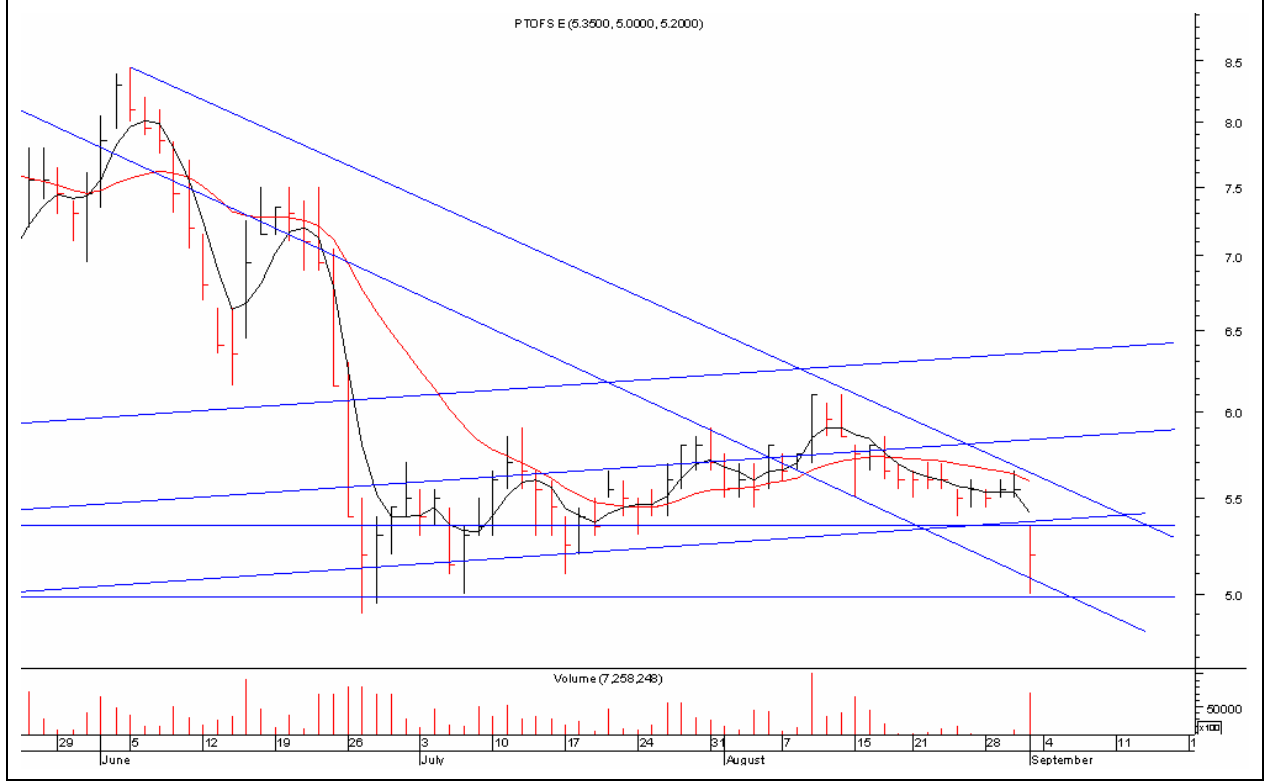


5,35 seviyelerinden gelen satışlarla bir miktar geri çekilen senet 4,54 seviyelerinden gelen alımlarla toparlanmış gözüküyor. Kısa vadeli hareketli ortalamaları 4,70 seviyelerinin üzerinde kaldığı sürece Doğan Yayın Holding'in yukarı yönlü eğiliminin devam edeceği görüşündeyiz.

Destekler 4,70 4,60 4,50

Dirençler 4,86 5,05 5,35

## PETROL OFİSİ

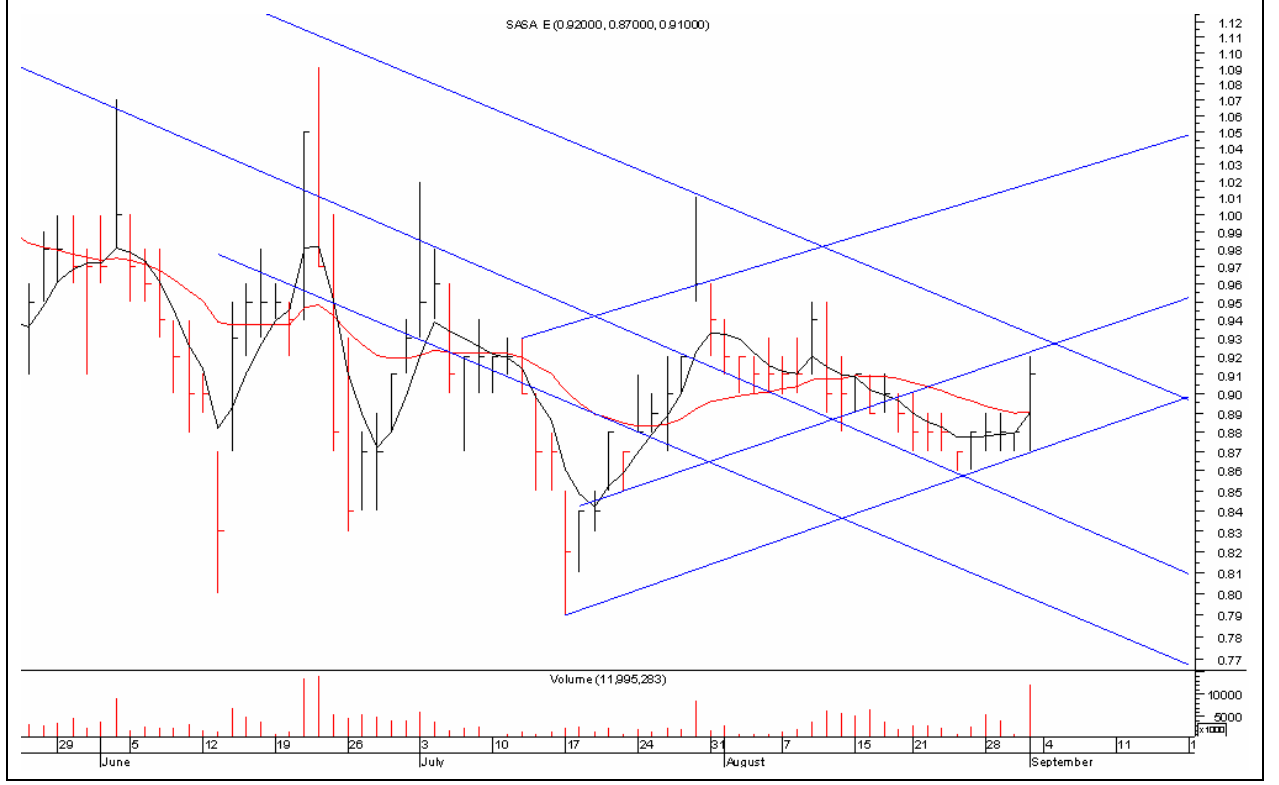


5,00 seviyelerindeki destek düzeyinden gelen alımlarla yönünü yukarı çeviren senet kısa vadede 5,35 seviyelerini aşmaya çalışıyor. Kısa vadeli indikatörleri bir miktar bozulan senette gelen tepki alımları dikkat çekiyor. Son dönemde yaşanan dalgalanmalara rağmen 5,00 seviyelerini destek kabul eden Petrol Ofisi bu seviyelerin üzerinde kaldığı sürece yukarı seviyeleri hedefleyebilir.

Destekler 5,15 5,00 4,90

Dirençler 5,35 5,50 5,65

SASA

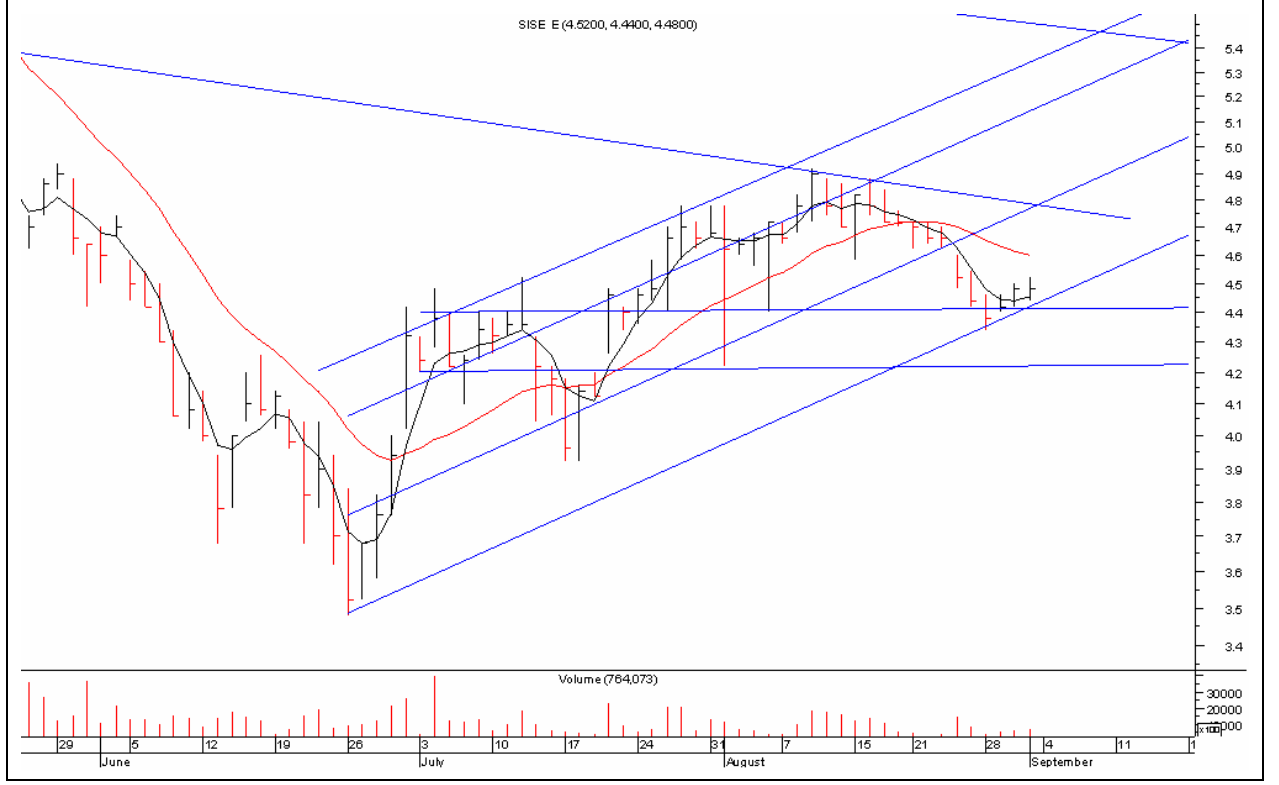


0,86 seviyelerinden gelen alımlarla işlem hacmi artmaya başlayan senet kısa vadeli hareketli ortalaması olan 0,86 seviyelerinin üzerinde kalmaya çalışıyor. İşlem hacmi artışının devam etmesi durumunda kısa vade 0,95 seviyelerini hedef yapabilir. Bu seviyelerin üzerinde tutunması durumunda senette yükseliş hızlanabilir.

Destekler 0,86 0,81 0,77

Dirençler 0,90 0,95 1,05

## ŞİŞE CAM



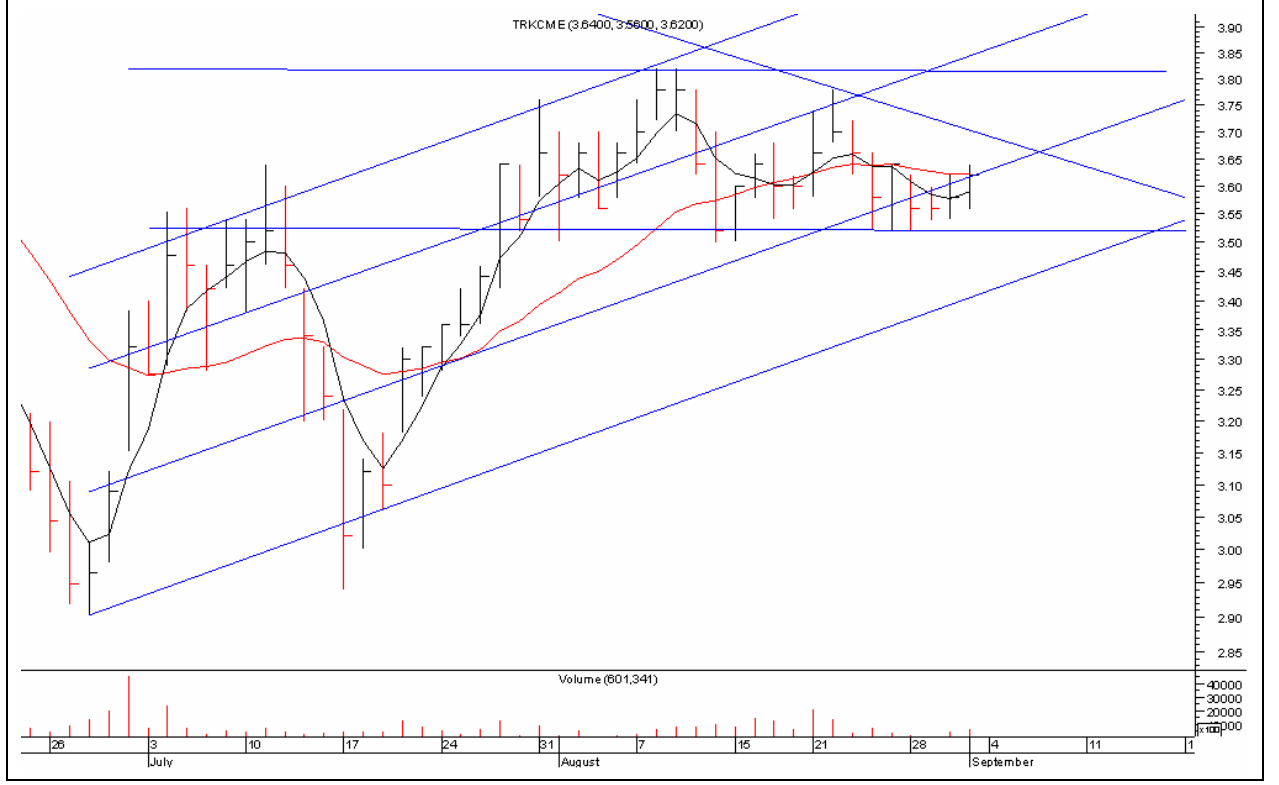
3,48 seviyelerindeki uzun vade kanal destek seviyelerinden gelen alımlarla toparlanan senet kısa vade kanal desteği 4,34 seviyelerinin üzerinde kalmaya çalışıyor. Senet bu seviyelerin üzerinde kaldığı sürece yukarı eğilimi devam edecektir. Yükselişin hızlanması için kısa vade 4,80 seviyelerindeki direncin aşılması gerekiyor.

Destekler 4,42 4,34 4,22

Dirençler 4,60 4,80 5,00



TRAKYA CAM

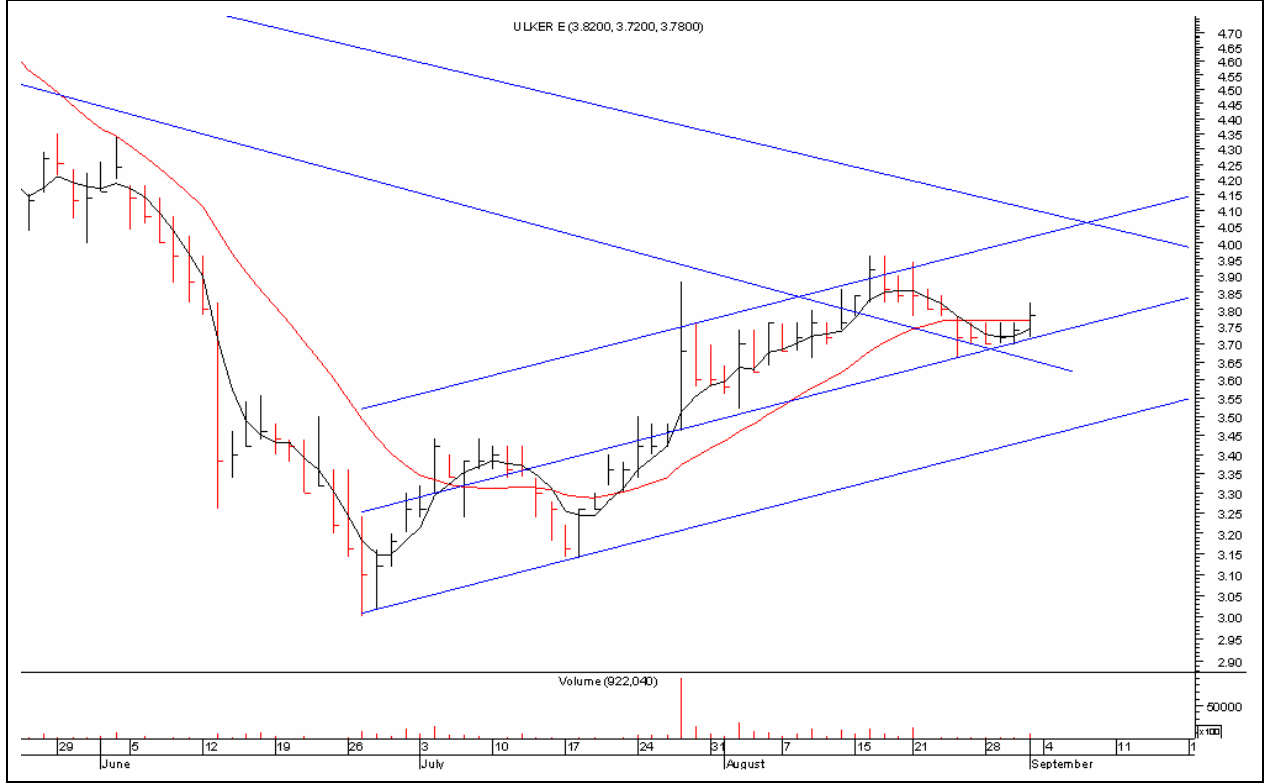


3,82 seviyelerini aşmayı başaramayan senet bir miktar geri çekilerek 3,50 seviyelerinde tutunmayı başardı. Bu seviyeleri taban yapma aşamasında olan senette işlem hacmi henüz yeterli değil. İşlem hacminin artması durumunda senet yukarıdaki direnç seviyesi olan 3,80 seviyelerini hedefleyebilir.

Destekler 3,60 3,50 3,40

Dirençler 3,68 3,80 3,90

## ÜLKER

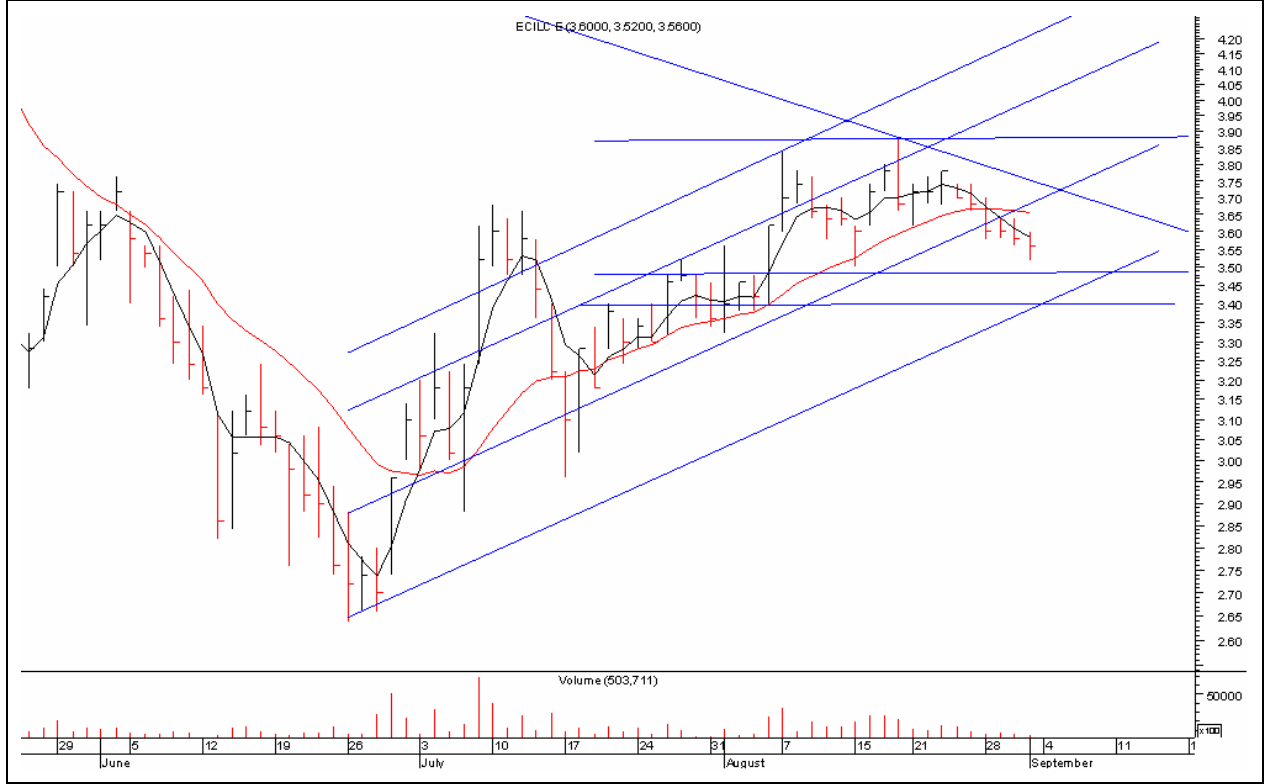


Kısa vade kanal desteği 3,70 seviyelerinde olan senet bu seviyelerde tutunduğu sürece yukarı eğilim devam edecektir. İşlem hacmi şu an için yetersiz olan senette işlem hacmi artışına dikkat edilmeli. Kısa vade 3,80 seviyelerindeki direnci aşıldığı takdirde senet 4,00 seviyelerini hedef yapacaktır.

Destekler 3,70 3,60 3,50

Dirençler 3,80 3,90 4,00

## ECZACIBAŞI İLAÇ



3,88 seviyelerinden gelen satışlarla düşüş trendi içinde hareket eden senet 3,50 seviyelerindeki kısa vade destek seviyelerinin üzerinde kalmaya çalışıyor. Yükseliş trendi içerisine girmeye çalışan senette şu an yükselişi onaylayacak işlem hacmi desteği oluşmadı. Senet için ilk etapta 3,70 seviyeleri direnç seviyesi olacaktır.

Destekler 3,50 3,40 3,30

Dirençler 3,66 3,80 3,88

Araştırma Uzmanı: Soner Akın

Alan Yatırım Menkul Değerler A.Ş.: Nispetiye Cad. Akmerkez E-3 Blok Kat:12 34337 Etiler-İstanbul

Santral: 0 212 350 08 00

E-mail: [arge@alanyatirim.com.tr](mailto:arge@alanyatirim.com.tr)

---

Bu çalışmada yer alan yatırım bilgi, yorum ve tavsiyeler yatırım danışmanlığı kapsamında değildir. Yatırım danışmanlığı hizmeti Sermaye Piyasası Kurulu tarafından yayımlanan Seri:V, No:55 sayılı “Yatırım Danışmanlığı Faaliyetine İlişkin ve Bu Faaliyette Bulunacak Kurumlara İlişkin Esaslar Hakkında Tebliğ” çerçevesinde aracı kurumlar, portföy yönetim şirketleri, mevduat kabul etmeyen bankalar ile müşteri arasında imzalanacak yatırım danışmanlığı sözleşmesi çerçevesinde sunulmaktadır. Burada ulaşılan sonuçlar tercih edilen hesaplama yöntemi ve/veya yorum ve tavsiyede bulunanların kişisel görüşlerine dayanmakta olup, mali durumunuz ile risk getiri tercihlerinize uygun olmayabileceğinden sadece burada yer alan bilgilere dayanılarak yatırım kararı verilmesi sağlıklı sonuçlar doğurmayabilir.

Burada yer alan her türlü haber, veri, bilgi, rapor, araştırma bulgusu, görüş ve öneriler, Alan Yatırım Menkul Değerler A.Ş. tarafından, piyasa koşulları içerisinde ve güvenilirliğine inanılan kaynaklardan yararlanılarak, herhangi bir maddi manevi menfaat karşılığı olmaksızın, genel anlamda bilgi sunmak amacıyla hazırlanmıştır. Yer alan bilgilerin zamanlaması, tamlığı ve doğruluğu tarafımızca garanti edilmemekte olup bu bilgiler, belli bir kazancın sağlanmasına yönelik olarak sunulmamaktadır. Bu nedenle, burada yer alan haber, veri, bilgi ve bulgulara dayanılarak yapılan işlemlerden doğacak her türlü maddi manevi zararlardan ve her ne şekilde olursa olsun üçüncü kişilerin uğrayabileceği her türlü kayıptan, Alan Yatırım Menkul Değerler A.Ş. sorumlu tutulamaz.