

Aylık Strateji ve Hisse Tavsiyeleri Sunumu

ETİ YATIRIM A.Ş.

3 OCAK 2012

- ▶ Avrupa Merkez Bankası ve İngiltere Merkez Bankası (12 Ocak), Japonya Merkez Bankası (24 Ocak), TCMB (24 Ocak) ve ABD Merkez Bankası (25 Ocak), faiz kararını açıklayacak ve toplantı tutanakları yayınlanacak
- ▶ Danimarka, Avrupa Komisyonu dönem başkanlığını 6 aylık dönem için devralacak (1 Ocak)
- ▶ TÜİK Aralık ayı enflasyon verilerini açıklayacak (3 Ocak)
- ▶ Ekonomi Koordinasyon Kurulu'nun 12 ve 13. toplantıları Başbakan Yardımcısı Babacan başkanlığında yapılacak (4 Ocak)
- ▶ BDDK Türkiye'de Kasım ayı bankacılık sektörüne ilişkin verileri açıklayacak (5 Ocak)
- ▶ Almanya Başbakanı Merkel ve Fransa Cumhurbaşkanı Sarkozy Berlin'de görüşecek (9 Ocak)
- ▶ Kuzey Marmara Otoyolu (3. Boğaz Köprüsü Dahil) ihalesi yapılacak (10 Ocak)
- ▶ Yunanistan, AB - IMF - AMB'den oluşan Troyka heyetiyle görüşmelere başlayacak (16 Ocak)
- ▶ Hazine tahvil ihaleleri yapacak (17 - 23 - 24 Ocak)
- ▶ ABD Merkez Bankası Başkanı yılda 4 kez yapılan FOMC faiz toplantısı sonrası basın toplantısı yapacak (24 Ocak)
- ▶ Türkiye Futbol Federasyonu Olağanüstü Genel Kurul toplantısını yapacak (26 Ocak)
- ▶ ÖİB'nin Başkent Doğalgaz Dağıtım A.Ş.'de bulunan %80 oranındaki hissesinin satışı için son teklifler alınacak (27 Ocak)
- ▶ AB liderleri istihdam ve ekonomik büyüme konulu toplantı yapacaklar (30 Ocak)
- ▶ Boğaziçi Elektrik Dağıtım A.Ş. için ek geçici teminatın yatırılmasında son gün (Park Holding) (31 Ocak)
- ▶ Hazine Şubat ayı iç borçlanma stratejisini açıklayacak (31 Ocak)
- ▶ Yurtiçi ve yurtdışında yayınlanacak olan büyüme, ISM imalat ve hizmet endeksi, enflasyon, sanayi üretimi, ZEW endeksi, tüketici güveni, istihdam, IFO endeksi gibi veriler takip edilecek

Geçen Ay;

- ▶ S&P'nin 15 Euro Bölgesi ülkesinin kredi notlarını negatif izlemeye aldığını açıklaması ve EFSF'nin kredi notunu bir iki kademe düşürebileceğini söylemesi, Financial Times gazetesinde geçici ve kalıcı kurtarma fonlarının birlikte kullanılabileceği haberinin çıkması, Avrupa Merkez Bankası'nın beklentiler dahilinde faizleri 0.25 puan düşürmesine karşılık Başkan Draghi'nin ülke tahvilleri alımına yönelik sinyal vermemesi, Almanya Başbakanı Merkel'in kurtarma fonunun büyüklüğünün 500 milyar Euro ile sınırlı tutulacağını söylemesi, FED'in büyüme - istihdamı artırmaya yönelik yeni bir adım atmaması, Almanya Başbakanı Merkel'in toparlanmanın daha uzun vadede olacağına yönelik moral bozan açıklamaları, Fransa'nın kredi notunun düşürüleceği endişesi, euro/dolar paritesinin 1.30 kritik eşiğini aşağı yönde kırması, IMF'ye sağlanacak 150 milyar € kaynak üzerinde anlaşmaya varılmasına karşılık bunun yeterli olmadığı endişeleri, yeni bankacılık kurallarının ek sermaye gerektirmesi, Avrupa borç krizinin global ekonomiyi yavaşlatacağı endişesi gibi gelişmeler geçen ay yurtdışı borsaların karışık seyretmesine neden oldu. Yurtdışında yükselişe geçen faiz ve kurlar ise IMKB-100 endeksindeki %6,0'lık kayıpta etkiliydi.

Bu Ay;

- ▶ Yükselişini sürdüren faiz ve kurlara yönelik TCMB'nin Aralık ayında çok etkili olamamasının yanı sıra Başkan'ın açıklamalarının piyasaları sakinleştirememesi, yabancı yatırım firmalarından gelen faiz ve kurlarda yükselişin devam edeceği yönündeki açıklamalar ilk çeyrekteki yüklü borç ihaleleri öncesinde IMKB'de baskı oluşturacak gibi görünüyor. 2012 yılı ilk yarısında global ekonomik görünümün Avrupa cephesinde daha fazla zayıflayacağını düşünülmesi ve bunun sermaye piyasalarında dalgalanmaya neden olacağı öngörülerini ise, hisse senetlerinde alıcı tarafının zayıf kalmasına yol açıyor. Temmuz ayından bu yana Avrupa'da liderlerin aldığı kararların hayata geçirilememesinin bölge ülkelerindeki zayıflığı daha da arttırarak global ekonomik büyümeyi riske atması, 9 ve 30 Ocak tarihlerindeki toplantılara yönelik umutları da engelliyor. Ayrıca, S&P'nin Aralık ayı başında 15 Euro Bölgesi ülkesinin kredi notunun düşürüleceğini söylemesi, Ocak ayında yeni not indirimi tedirginliği yaratarak, borsalarda dalgalanmaya neden olabileceğini tahmin ediyoruz. ABD tarafında ise, kısmen iyi gelmeye başlayan makro verilerin devamlılığı konusunda şüphelerimiz olmasına karşılık bu verilerin Avrupa'ya nazaran daha iyi bir görünüm arz etmeye devam edeceğini öngörüyoruz. Ay içerisinde borsalarda yaşanacağını tahmin ettiğimiz kısa süreli yükselişlere ve IMKB'de geçen yıl yaşanan %22,3 değer kaybına rağmen mevcut koşullarda yeni pozisyon açmayı gerektirici bir trend dönüşümü olmaması, ekonomilerdeki kırılmalıkların ilk olumsuz haberde borsalara sert satış getirmesi ve yükselişlerin boyutunun sınırlı kalacağını düşünmemiz nedeniyle Ocak ayında yeni pozisyon açmaktan ziyade mevcut pozisyonların yükselişlerde azaltılmasından yanayız. Şayet yurtdışındaki gelişmelere bağlı olarak faiz ve kurlardaki yükseliş devam ederse, bu durumun -18,9 milyar TL nakit pozisyon açığı, -15,8 milyar TL döviz açığı taşıyan IMKB sanayi sektörü üzerinden gösterge endeks üzerinde satış baskısı yaratacağı gözardı edilmemelidir. Genel tavsiyemiz 2012 yılı ilk çeyreğinde daha konservatif davranarak döviz ve/veya nakit fazlası taşıyan şirketlerin (TRKCM, BAGFS, SODA, ECILC, PRKME, KOZAA vb) portföylere dahil edilmesidir.
- ▶ **Bu kapsamda, Ocak ayında IMKB-100 endeksinin 49.000 – 55.400 aralığında hareket etmesini bekliyoruz.**
- ▶ **Destekler: 51.100 – 50.000 – 49.000, Dirençler: 52.700 – 53.300 – 54.500 – 55.800 – 57.800 - 60.000**

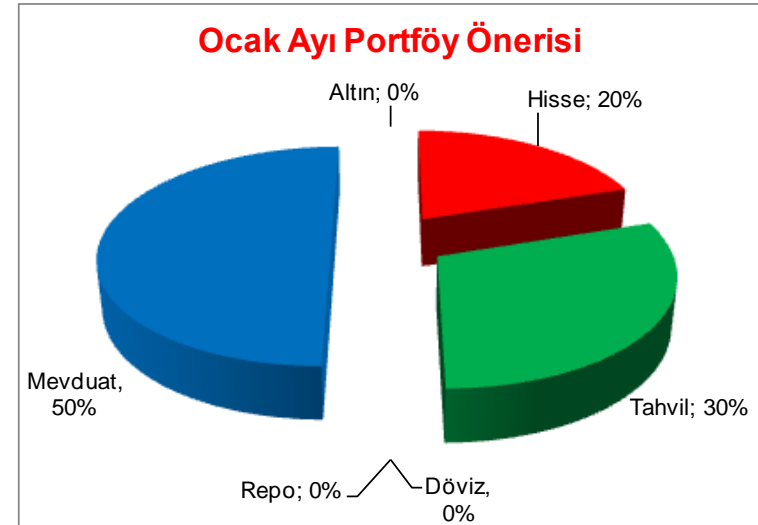
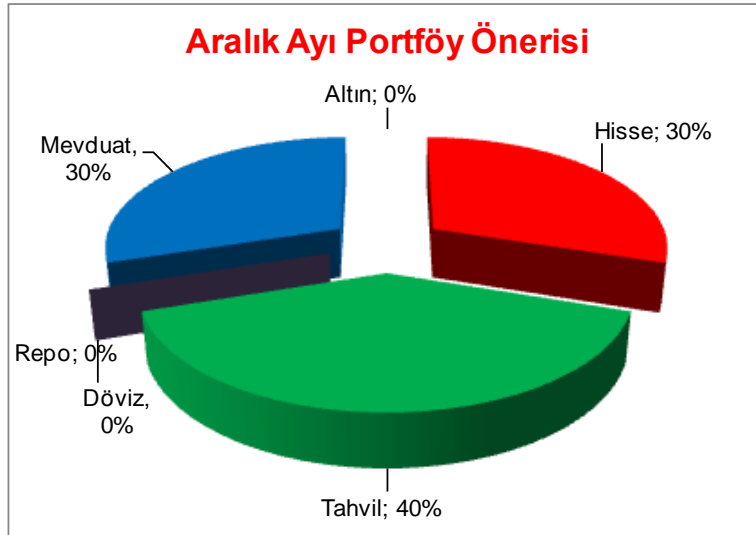
Ocak Ayı Portföy Önerisi



Ne bekliyoruz?

- ▶ Ay içerisinde yapılacak Avrupa Birliği liderlerinin toplantılarında kayda değer ilerleme sağlanmasını beklemiyoruz. Bu toplantılara yönelik ilk etapta olumlu beklenti oluşturulacağını düşünmemize karşılık daha önceki zirvelerde bir sonuca ulaşılamamış olması ve yatırımcıları hüsrana uğratan sonuçlarla karşılaşılması, hisse senedi tarafında dikkatli olmayı gerektiriyor.
- ▶ S&P'nin Aralık ayı başında yaptığı açıklamayı baz alarak Ocak 2012'de 15 Avrupa Birliği üyesi ülkenin kredi notunun kırılmasının mümkün olduğunu düşünüyoruz. Olası not indirimlerinin başta AAA notuna sahip ülke borsalarında olmak üzere piyasalarda dalgalanma yaratma ihtimali yüksek olacaktır.
- ▶ Devam eden döviz talebine karşı TCMB'nin açıklamalarının ve müdahalelerinin yeterli gelmemesi, çift haneli seviyelere ulaşan enflasyona bağlı olarak tahvil faizlerinin %11'i aşması ve ilk çeyrekteki büyük montanlı borçlanma ihaleleri paranın hisse senetlerinden tahvil ve diğer enstrümanlara kaymasına imkan tanıyacaktır. Bu nedenle faizlerin birkaç ay boyunca bu yüksek seyirini koruması mümkün görünüyor.
- ▶ Faizlerdeki yükselişin mevduat faizlerinin getirilerini de yukarı çekmesi, mevduatın sabit – güvenli bir getiri imkanı sunması ve bu dönemde beklenen dalgalı seyrinde geçici güven bir liman olması bir süre portföydeki ağırlığını yüksek tutmayı gerektiriyor.
- ▶ Bu doğrultuda Ocak ayı portföy önerimizi şu şekilde belirliyoruz:

hisse senedi %20, tahvil-bono %30, aylık mevduat %50, altın %0, repo %0, döviz %0



IMKB-100 Grafiği (TL – USD)



OCAK AYI HİSSE ÖNERİLERİMİZ

Ocak Ayı Hisse Tavsiyelerimiz



OCAK AYI HİSSE TAVSİYELERİMİZ

		30.12.2011 itibarıyla;								
		Beta	Ağırlığı	Hisse Fiyatı	Hisse (milyon \$)		Yükseliş Potan. (%)	Oranlar		
					Piyasa D.	Hedef PD		F / K	PD / DD	FD / FVAÖK
AKENR	Ak Enerji	0,97	10,0%	1,84	366	696	90	-	1,16	16,75
AKFEN	Akfen Holding	0,46	10,0%	7,10	547	1.042	91	-	1,48	21,60
ALARK	Alarko Holding	0,60	10,0%	3,05	361	506	40	6,9	0,74	3,93
AYGAZ	Aygaz	0,56	10,0%	8,84	1.404	1.588	13	7,5	1,24	9,17
BAGFS	Bagfaş	0,57	10,0%	152,50	242	284	17	5,6	2,06	3,71
ENKAI	Enka İnşaat	0,87	10,0%	4,10	5.426	7.743	43	13,6	1,34	7,91
ISCTR	İş Bankası - C	1,28	10,0%	3,31	7.885	9.501	20	6,6	0,89	-
ISGYO	İş GYO	0,64	10,0%	1,00	318	529	67	11,3	0,62	7,01
TRCAS	Turcas Petrol	0,62	10,0%	2,22	264	399	51	172,9	0,90	-
TRKCM	Trakya Cam	0,84	10,0%	2,44	779	1.031	32	6,4	0,88	3,66

OCAK AYI HİSSE ÖNERİLERİNE;

GİREN HİSSELER

AYGAZ
BAGFS
ENKAI
ISCTR
ISGYO
TRKCM

ÇIKAN HİSSELER

AKGRT
AKSEN
BOYNR
SAHOL
TKFEN
YKBNK

Aralık Tavsiyelerinin Getirileri



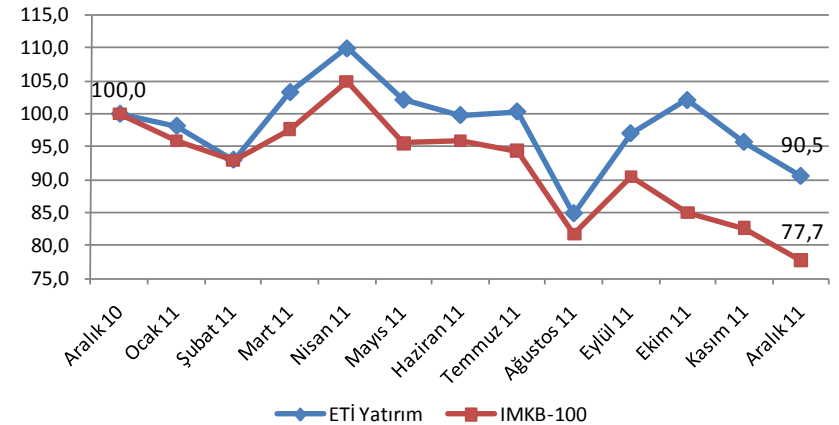
ARALIK AYI HİSSE ÖNERİLERİNİN GETİRİLERİ (2011)

		Ağırlığı	30.11.2011	30.12.2011	%
AKENR	Ak Enerji	10%	2,09	1,84	-12,0
AKFEN	Akfen Holding	10%	8,04	7,10	-11,7
AKGRT	Aksigorta	10%	1,52	1,63	7,2
AKSEN	Aksa Enerji	10%	2,96	2,80	-5,4
ALARK	Alarko Holding	10%	3,00	3,05	1,7
BOYNR	Boyner Mağazacılık	10%	2,39	2,33	-2,5
SAHOL	Sabancı Holding	10%	5,76	5,40	-6,2
TKFEN	Tekfen Holding	10%	5,94	5,34	-10,1
TRCAS	Turcas Petrol	10%	2,29	2,22	-3,1
YKBNK	Yapı Kredi Bankası	10%	3,07	2,69	-12,4
PORTFÖY	ORTALAMA	100%			-5,4

ETİ YATIRIM - IMKB 100 AYLIK GETİRİLERİ

	ETİ Yatırım (%)	IMKB-100 (%)
Ocak 11	-1,8	-4,1
Şubat 11	-5,3	-3,2
Mart 11	11,1	5,1
Nisan 11	6,5	7,5
Mayıs 11	-7,1	-9,0
Haziran 11	-2,3	0,4
Temmuz 11	0,6	-1,5
Ağustos 11	-15,5	-13,4
Eylül 11	14,5	10,7
Ekim 11	5,2	-6,1
Kasım 11	-6,3	-2,8
Aralık 11	-5,4	-6,0

Önerdiğimiz Hisseler - IMKB Karşılaştırması



Aralık Önerilerine **GİREN** Hisselerin Getirisi -3,2%
 Aralık Önerilerinden **ÇIKAN** Hisselerin Getirisi -7,8%

En Çok Artan / Azalanlar Hisseler



En Fazla Yükselen Hisseler - ARALIK

Hisse	30.11.2011	30.12.2011	Değişim	
INFO	Info Yatırım	2,33	6,62	184,1%
DAGI	Dagi Giyim	2,42	4,27	76,4%
VKGYO	Vakıf GMYO	1,41	2,33	65,2%
MIPAZ	Milpa	1,02	1,53	50,3%
DGGYO	Doğuş GMYO	1,26	1,82	44,4%
ESEMS	Esem Spor Giyim	0,95	1,30	36,8%
DARDL	Dardanel	1,46	1,95	33,6%
IZMDC	İzmir Demir Çelik	3,58	4,39	22,6%
PIMAS	Pimaş	3,00	3,59	19,7%
VANGD	Vanet Gıda	2,19	2,61	19,2%
UCAK	Usaş	2,62	3,12	19,1%
ECBYO	Eczacıbaşı Yat. Ort.	0,79	0,94	19,0%
ATLAS	Atlas Yat. Ort.	1,26	1,40	11,1%
EMBYO	Euro B Tipi Yat.Ort.	1,70	1,88	10,6%
ISBTR	İş Bankası (B)	1.305,00	1.440,00	10,3%
EUROM	Euro Yat.Men.Değ.	0,91	1,00	9,9%
SKPLC	Şeker Piliç	1,25	1,37	9,6%
FRIGO	Frijo Pak Gıda	0,96	1,05	9,4%
YKFIN	Yapı Kredi Fin. Kir.	3,87	4,23	9,3%
IBTYO	İnofrend B Tipi Yat. Ort.	1,33	1,45	9,0%
BRYAT	Borusan Yat. Paz.	8,30	9,04	8,9%
ISFIN	İş Fin. Kir.	1,06	1,15	8,5%
TTRAK	Türk Traktör	31,20	33,80	8,3%
SODA	Soda Sanayii	3,05	3,30	8,2%
ARMDA	Armada Bilgisayar	1,35	1,46	8,1%

En Fazla Düşen Hisseler - ARALIK

Hisse	30.11.2011	30.12.2011	Değişim	
AVGYO	Avrasya GMYO	6,00	1,00	-83,3%
USAK	Uşak Seramik	5,00	2,36	-52,8%
EGEEN	Ege Endüstri	86,25	45,60	-47,1%
AVTUR	Avrasya Petrol ve Tur.	4,57	2,59	-43,3%
BRKSN	Berkosan Yalıtım	8,20	4,84	-41,0%
UTPYA	Utopya Turizm	3,13	1,92	-38,7%
MTEKS	Metem Enerji ve Tekstil	0,90	0,63	-30,0%
MATAS	Mataş Matbaacılık	3,05	2,19	-28,2%
TSPOR	Trabzonspor Sportif	15,35	11,25	-26,7%
KRTEK	Karsu Tekstil	2,35	1,77	-24,7%
VKING	Viking Kağıt	1,34	1,02	-23,9%
INTEM	İntema	13,70	10,80	-21,2%
ASLAN	Aslan Çimento	43,00	34,00	-20,9%
ADESE	Adese Alışveriş Ticaret	6,34	5,04	-20,5%
TATKS	Tat Konserve	2,30	1,85	-19,6%
BURVA	Burçelik Vana	6,88	5,56	-19,2%
SAMAT	Saray Matbaacılık	8,58	7,00	-18,4%
ALCTL	Alcatel Lucent Teletaş	3,54	2,89	-18,4%
INFYO	İnfo Yat. Ort.	1,64	1,34	-18,3%
ERICO	Ericom Telekomünikasyon	4,90	4,04	-17,6%
MANGO	Mango Gıda	1,59	1,33	-16,4%
BURCE	Burçelik	7,96	6,66	-16,3%
CMENT	Çimentaş	7,04	5,90	-16,2%
PENGD	Penguen Gıda	1,41	1,19	-15,6%
YAPRK	Yaprak Süt ve Besi Çift.	5,02	4,24	-15,5%

Temel Ekonomik Göstergeler



	2002	2003	2004	2005	2006	2007	2008	2009	2010	2011*	İLGİLİ OLDUĞU DÖNEM	2010	2011
GSYİH (milyon TL)	350.476	454.781	559.033	648.932	758.391	853.636	950.534	952.559	1.103.750	957.326		297.184	348.802
GSYİH (milyon USD)	230.494	304.901	390.387	481.497	526.429	656.670	742.094	616.703	734.929	589.072	3.ÇEYREK	196.516	201.512
GSYİH Büyüme Oranı (%)	6,2	5,3	9,4	8,4	6,9	4,6	0,7	-4,8	9,0	9,6		5,3	8,2
TÜFE	29,7	18,4	9,32	7,72	9,65	8,39	10,06	6,53	6,40	10,45	ARALIK	-0,30	0,58
ÜFE	30,8	13,9	13,84	2,66	11,58	5,94	8,11	5,93	8,87	13,33		1,31	1,00
İthalat - fob (milyon dolar)	-47.109	-65.883	-91.271	-111.445	-134.669	-162.156	-193.821	-134.511	-177.277	-194.961		-16.567	-19.243
İhracat - fob (milyon dolar)	40.719	52.394	68.535	78.365	93.612	115.361	140.800	109.635	120.923	118.488	EKİM	11.545	12.782
--- Dış Ticaret Dengesi (milyon dolar)	-6.390	-13.489	-22.736	-33.080	-41.057	-46.795	-53.021	-24.876	-56.354	-76.473		-5.022	-6.461
Cari İşlemler Dengesi (milyon dolar)	-626	-7.515	-14.431	-22.088	-32.051	-38.219	-41.623	-9.922	-48.561	-65.057		-3.335	-4.151
İç Borç (milyon \$)	91.692	139.266	167.262	182.428	178.906	219.207	181.728	219.170	228.228	198.724	KASIM	236.033	198.724
Dış Borç (milyon \$)	129.559	144.080	160.989	169.878	207.704	249.478	280.357	268.457	289.513	309.594		283.290	309.594
--- Kamu (+ TCMB)	86.536	95.217	97.078	85.836	87.265	89.326	92.351	96.766	100.768	105.826	3.ÇEYREK	103.748	105.826
--- Özel	43.023	48.863	63.911	84.041	120.439	160.152	188.005	171.691	188.745	203.768		179.542	203.768
Türkiye'nin Toplam Borç Stoğu (milyon \$)	221.250	283.346	328.252	352.306	386.610	468.685	462.085	487.627	517.741	508.318		519.323	508.318
Kapasite Kullanım Oranı (%)	76,2	78,5	81,5	80,3	81,0	81,8	64,7	67,7	75,6	75,5	ARALIK	75,6	75,5
Sanayi Üretimi (%) (2005 = 100 Yeni Seri)					7,3	7,0	-0,6	-9,9	13,1	-	EKİM	13,3	8,6
İşsizlik Oranı (%)	10,4	10,6	10,3	10,3	9,9	10,6	14,0	13,5	11,4	8,8	EYLÜL	11,3	8,8
Özelleştirme Gelirleri (milyon USD)	537	187	1.283	8.222	8.096	4.259	6.296	2.275	3.085	410	ARALIK	675,4	69,6
Doğrudan Yabancı Yatırımlar (milyon USD)	1.133	1.751	2.785	10.031	20.185	22.046	18.198	7.597	8.899	11.527	EKİM	774	436
TL Mevduat (milyon TL)	56.481	75.979	103.865	146.281	171.726	211.467	270.929	304.455	384.132	411.526		357.947	411.526
DTH (milyon TL)	74.537	71.372	78.897	79.810	105.199	107.886	134.670	147.423	151.938	188.166	KASIM	151.938	188.166
Toplam Mevduat (milyon TL)	131.018	147.351	182.762	226.091	276.925	319.353	405.600	451.878	536.070	599.692		509.885	599.692
Bono Bileşik Faizi	49,5	36,0	19,1	14,0	21,3	16,6	16,4	8,9	7,1	11,0	ARALIK	7,08	11,04
Repo (TCMB)	44,00	26,00	18,00	13,50	17,50	15,75	15,00	6,50	6,50	5,75		6,50	5,75
Dolar (TCMB Efektif Alış - Ortalama)	1,5048	1,4920	1,4214	1,3399	1,4301	1,3006	1,2920	1,5460	1,4993	1,6688	ARALIK	1,5121	1,8576
Euro (TCMB Efektif Alış - Ortalama)	1,4288	1,6841	1,7665	1,6684	1,7988	1,7769	1,8945	2,1490	1,9880	2,3208		1,9979	2,4505
Petrol Fiyatı - Brent (varil/usd)	30,0	30,0	40,0	56,0	59,0	94,0	45,6	78,0	94,5	107,2	ARALIK	94,5	107,2
Altın Fiyatı (dolar/ons)	332,0	408,0	441,0	497,0	632,0	837,0	865,0	1096,8	1421,5	1564,8		1421,5	1564,8

* Kümülatif toplamı göstermektedir

	2002	2003	2004	2005	2006	2007	2008	2009	2010	2011	İLGİLİ OLDUĞU DÖNEM	2010	2011
Toplam Piyasa Değeri (milyon TL)	56.370	96.073	132.556	218.318	230.038	336.089	182.025	350.761	472.553	381.152	ARALIK	472.553	381.152
Toplam Piyasa Değeri (milyon \$)	34.402	69.003	98.073	162.814	163.775	288.761	119.698	235.996	307.551	201.924	ARALIK	307.551	201.924
Halka Açık Kısımın PD (milyon \$)	8.197	17.459	26.390	50.328	51.815	85.439	36.735	77.581	98.724	51.289	ARALIK	98.724	51.289
Fiyat / Kazanç Oranı (F/K)	27,0	12,3	13,3	19,4	14,9	12,0	5,8	16,8	13,3	11,9	ARALIK	13,3	11,9
Piyasa Değeri / Defter Değeri (PD/DD)	2,0	2,2	1,5	2,1	1,9	2,2	1,0	1,7	2,0	1,4	ARALIK	2,0	1,4
Günlük Ort. İşl. Hacmi (milyon \$)	281	407	593	794	919	1.194	1.041	1.255	1.703	1.674	ARALIK	2.104	901
Birincil Halka Arz Geliri (milyon \$)	56	11	482	1.803	949	3.389	1.877	7	2.104	826	ARALIK	0	0
Halka Arz Edilen Şirket Sayısı	4	2	12	11	19	11	2	1	22	27	ARALIK	0	0
İşlem Gören Şirket Sayısı	287	285	297	306	316	319	317	315	338	361	ARALIK	338	361
Yabancı İşlem Hacmi (milyon \$)	12.869	17.334	37.368	83.275	88.519	144.143	142.126	90.237	132.870	124.699	KASIM	12.884	7.804
Yabancı Saklama Bakiyesi (milyon \$)	3.450	8.954	16.141	33.388	35.083	70.213	27.297	56.246	65.336	31.840	KASIM	65.335	31.840
Yabancı Yatırımcı Saklama Oranları (%)	42,0	52,0	55,0	66,3	65,3	72,4	67,5	67,3	66,2	62,1	ARALIK	66,2	62,1

Kapanışlar	2002	2003	2004	2005	2006	2007	2008	2009	2010	2011	İLGİLİ OLDUĞU DÖNEM	2010	2011
İMKB 100 (TL)	10.370	18.625	24.971	39.778	39.117	55.538	26.864	52.825	66.005	51.267	ARALIK	66.005	51.267
İMKB 100 (USD-cent)	0,63	1,33	1,83	29.502	27.696	47.676	17.569	35.346	42.721	27.011	ARALIK	42.721	27.011
İMKB 100 -en düşük (TL)	8.514	8.792	15.804	22.888	31.492	36.630	20.912	45.046	44.679	50.640	ARALIK	62.437	50.640
İMKB 100 -en yüksek (TL)	15.072	18.708	25.106	40.012	48.142	58.202	55.538	53.155	71.777	55.538	ARALIK	68.524	55.538

Getiriler (%)	2002	2003	2004	2005	2006	2007	2008	2009	2010	2011	İLGİLİ OLDUĞU DÖNEM	2010	2011
İMKB 100 (TL)	-24,8	79,6	34,1	59,3	-1,7	42,0	-51,6	96,6	24,9	-22,3	ARALIK	1,0	-6,0
İMKB 100 (USD-cent)	-34,4	111,1	37,6	16,1	-6,1	72,1	-63,1	101,2	20,9	-36,8	ARALIK	-1,5	-8,4

İMKB’de Yabancı İşlemleri



KASIM AYINDA EN FAZLA ALIŞ YAPILAN İLK 10 HİSSE (USD)

	Alış Tutarı	Satış Tutarı	Toplam Hacim	Net Alış
GARAN	1,055,940,609	1,010,929,412	2,066,870,021	45,011,197
TCELL	152,677,032	130,582,213	283,259,245	22,094,819
KOZAL	154,174,025	137,212,903	291,386,928	16,961,122
FROTO	87,031,757	72,633,023	159,664,780	14,398,734
TUPRS	184,353,570	170,058,893	354,412,463	14,294,677
ENKAI	20,366,796	12,972,467	33,339,263	7,394,329
TTKOM	97,874,798	91,278,583	189,153,381	6,596,215
AKBNK	259,130,141	252,883,041	512,013,182	6,247,100
KONYA	5,296,424	269,839	5,566,263	5,026,585
TKFEN	32,446,852	27,492,764	59,939,616	4,954,088

YILLIK BAZDA YABANCI İŞLEMLER (USD)

Yıl	Alış Tutarı	Satış Tutarı	Toplam Hacim	Net Alış
2000	15,138,182,717	18,272,296,324	33,410,479,041	-3,134,113,607
2001	6,323,581,799	5,814,986,904	12,138,568,703	508,594,895
2002	6,427,045,047	6,441,991,360	12,869,036,407	-14,946,313
2003	9,171,750,207	8,161,921,211	17,333,671,418	1,009,828,996
2004	19,398,998,980	17,969,230,249	37,368,229,229	1,429,768,731
2005	42,642,685,976	38,549,458,519	81,192,144,495	4,093,227,457
2006	44,831,549,729	43,687,437,676	88,518,987,405	1,144,112,053
2007	74,337,802,402	69,804,734,048	144,142,536,450	4,533,068,354
2008	69,568,807,109	72,557,035,893	142,125,843,005	-2,988,228,784
2009	46,246,041,148	43,990,517,537	90,236,558,684	2,255,523,613
2010	67,490,029,914	65,379,766,690	132,869,796,604	2,110,263,223
2011/11	61,326,100,072	63,373,243,762	124,699,343,834	-2,047,143,689

KASIM AYINDA EN FAZLA SATIŞ YAPILAN İLK 10 HİSSE (USD)

	Alış Tutarı	Satış Tutarı	Toplam Hacim	Net Alış
ISCTR	219,071,288	305,692,787	524,764,075	-86,621,499
VAKBN	133,956,101	185,094,328	319,050,429	-51,138,227
EKGYO	53,642,817	100,145,964	153,788,781	-46,503,147
YKBNK	175,421,548	193,192,765	368,614,313	-17,771,217
BIMAS	149,338,474	162,716,998	312,055,472	-13,378,524
THYAO	56,540,795	68,611,547	125,152,342	-12,070,752
SNGYO	4,243,853	13,220,855	17,464,708	-8,977,002
SAHOL	95,083,981	102,129,367	197,213,348	-7,045,386
BOYNR	1,436,174	6,466,591	7,902,765	-5,030,417
ARCLK	32,029,987	36,591,575	68,621,562	-4,561,588

AYLIK BAZDA YABANCI İŞLEMLER - 2011 (USD)

	Alış Tutarı	Satış Tutarı	Toplam Hacim	Net Alış
Ocak	6,394,521,134	7,143,270,363	13,537,791,497	-748,749,229
Şubat	6,172,492,354	6,916,020,584	13,088,512,938	-743,528,230
Mart	7,411,471,958	7,298,596,764	14,710,068,722	112,875,194
Nisan	6,435,392,718	5,976,267,060	12,411,659,778	459,125,658
Mayıs	5,911,587,926	6,496,194,896	12,407,782,822	-584,606,970
Haziran	5,715,021,869	5,746,750,479	11,461,772,348	-31,728,610
Temmuz	4,575,154,753	4,436,852,979	9,012,007,732	138,301,774
Ağustos	4,904,941,660	5,454,362,028	10,359,303,688	-549,420,368
Eylül	5,408,214,368	4,756,470,984	10,164,685,352	651,743,384
Ekim	4,572,098,081	5,169,467,581	9,741,565,662	-597,369,500
Kasım	3,825,203,251	3,978,990,044	7,804,193,295	-153,786,793
Aralık				

Global Emtia Fiyatları



(Ortalama Fiyatlar)	(Birim)	2008	2009	2010	OCAK - KASIM 2011	Yıllık Değ. 2011/2010 (%)	OCAK 2011	HAZİRAN 2011	EYLÜL 2011	EKİM 2011	KASIM 2011	Aylık Değişim (%)
ENERJİ												
Petrol (Brent)	usd / bbl	97,6	61,9	79,6	111,2	39,7%	96,3	113,8	110,9	109,5	110,5	0,9%
Petrol (WTI)	usd / bbl	99,6	61,7	79,4	94,7	19,3%	89,4	96,3	85,6	86,4	97,1	12,4%
Doğalgaz (Avrupa)	usd / mmbtu	13,4	8,7	8,3	10,4	25,7%	9,6	10,3	10,9	11,4	11,3	-0,9%
Doğalgaz (ABD)	usd / mmbtu	8,86	3,95	4,4	4,1	-7,2%	4,5	4,6	3,9	3,6	3,2	-9,2%
Kömür (Avustralya)	usd / mt	127,1	71,8	98,7	122,0	23,6%	137,0	119,3	122,6	119,0	113,8	-4,4%
TARIMSAL ÜRÜNLER												
Buğday (Kanada)	usd / mt	454,6	300,5	312,4	443,8	42,1%	440,5	486,8	408,7	414,1	407,7	-1,5%
Buğday, HRW (ABD)	usd / mt	326,0	224,1	223,6	320,6	43,4%	326,6	326,4	315,9	289,0	281,0	-2,8%
Arpa	usd / mt	200,5	128,3	158,4	206,7	30,5%	195,2	210,1	209,6	208,8	211,5	1,3%
Mısır	usd / mt	223,1	165,5	185,9	294,7	58,5%	264,9	310,6	295,3	274,8	274,4	-0,1%
Pirinç (Tayland, %5 kırık)	usd / mt	650,2	555,0	488,9	539,1	10,3%	516,8	513,8	598,8	599,0	614,3	2,6%
Şeker (AB)	cent / kg	69,7	52,4	44,2	45,7	3,4%	43,7	47,0	51,5	44,8	44,3	-1,2%
Kakao	cent / kg	257,7	288,9	313,3	305,1	-2,6%	316,5	301,6	287,4	268,0	252,7	-5,7%
Kahve (Arabica)	cent / kg	308,2	317,1	432,0	604,5	39,9%	581,5	606,2	606,0	546,3	540,3	-1,1%
Çay (ortalama)	cent / kg	242,0	272,4	288,5	294,1	1,9%	304,6	300,6	288,7	291,1	278,8	-4,2%
Siğir Eti	cent / kg	313,8	263,6	335,1	403,0	20,2%	409,7	390,0	387,0	386,0	416,0	7,8%
Tavuk Eti	cent / kg	169,6	171,7	172,1	192,1	11,6%	170,4	191,7	196,2	196,2	196,7	0,3%
GÜBRE												
DAP	usd / mt	967,2	323,1	500,7	622,9	24,4%	595,8	612,0	642,5	630,9	611,3	-3,1%
Fosfat kayası	usd / mt	345,6	121,7	123,0	183,3	49,0%	155,0	182,5	197,5	198,8	202,5	1,9%
TSP	usd / mt	879,4	257,4	381,9	539,0	41,1%	475,0	549,5	565,0	592,5	570,0	-3,8%
ÜRE	usd / mt	492,7	249,6	288,6	427,1	48,0%	374,1	485,9	503,8	487,1	470,9	-3,3%
METALLER												
Altın	usd / ons	872	973	1.225	1.562	27,5%	1.356	1.529	1.771	1.665	1.738	4,4%
Bakır	usd / mt	6.956	5.150	7.535	8.943	18,7%	9.556	9.067	8.300	7.394	7.581	2,5%
Gümüş	cent / ons	1.500	1.469	2.020	3.572	76,9%	2.855	3.584	3.813	3.206	3.327	3,8%
Demir cevheri (Çin)	cent / dmtu		80,0	145,9	170,6	16,9%	179,2	170,9	177,2	150,4	135,5	-9,9%
Alüminyum	usd / mt	2.573	1.665	2.173	2.436	12,1%	2.440	2.558	2.293	2.181	2.080	-4,6%
Kurşun	cent / kg	209,1	171,9	214,8	243,5	13,3%	260,2	252,5	231,0	196,0	199,4	1,7%
Nikel	usd / mt	21.111	14.655	21.809	23.333	7,0%	25.646	22.421	20.378	19.039	17.873	-6,1%

* Veriler Dünya Bankası'ndan alınmıştır

Uluslararası Borsaların Seyri

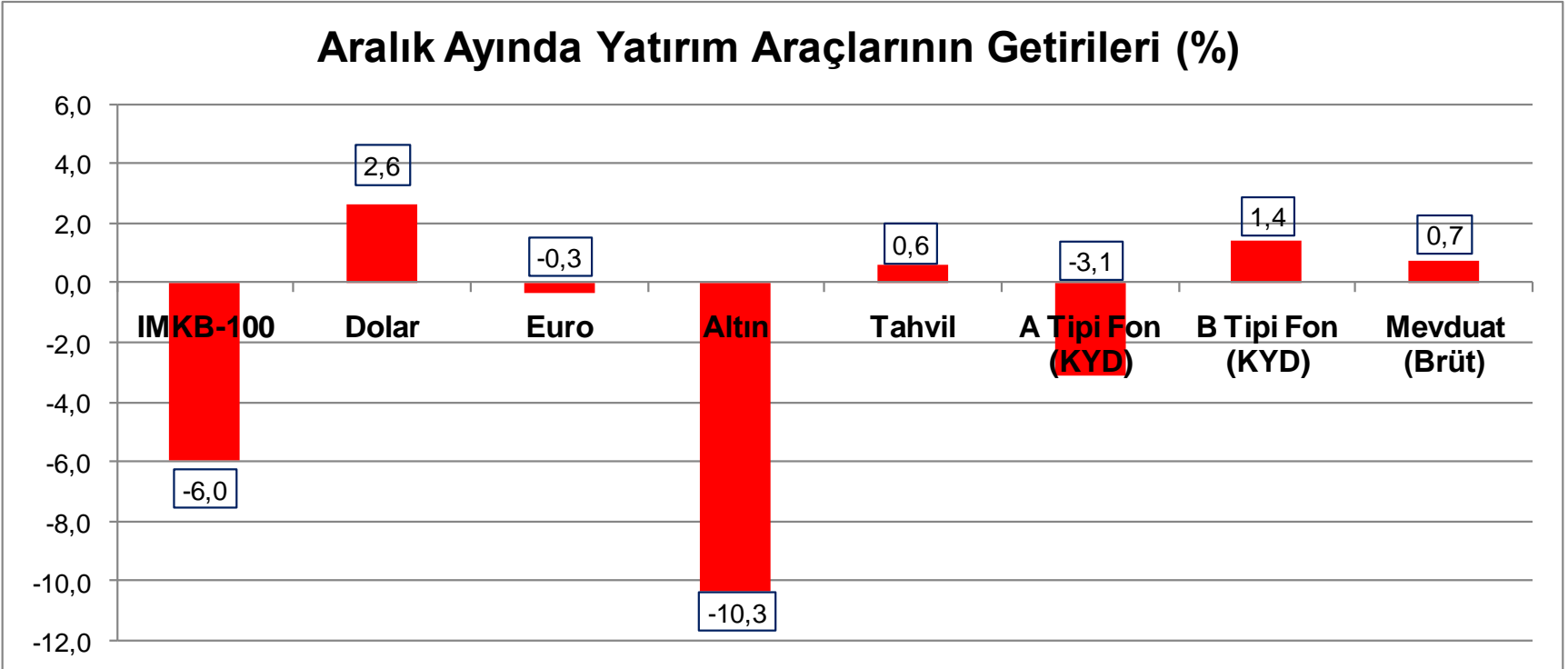


ULUSLAR ARASI BORSALAR

	2008	2009	2010	MART 2011	HAZİRAN 2011	EYLÜL 2011	KASIM 2011	ARALIK 2011	KASIM -	Yılbaşına
									ARALIK	Göre
									Değişim (%)	Değişim (%)
GELİŞMİŞ ÜLKELER									0,1	-8,2
ABD - DOW JONES	8.776	10.428	11.578	12.320	12.414	10.913	12.046	12.218	1,4	5,5
ABD - S&P 500	903	1.115	1.258	1.326	1.321	1.131	1.247	1.258	0,9	0,0
Almanya - DAX	4.810	5.957	6.914	7.041	7.376	5.502	6.089	5.898	-3,1	-14,7
İngiltere - FTSE 100	4.434	5.413	5.900	5.909	5.946	5.128	5.505	5.572	1,2	-5,6
Fransa - CAC	3.231	3.936	3.805	3.989	3.982	2.982	3.155	3.160	0,2	-17,0
Japonya - NIKKEI 225	8.860	10.546	10.229	9.736	9.816	8.700	8.435	8.455	0,2	-17,3
GELİŞMEKTE OLAN ÜLKELER									-3,5	-21,5
Brezilya - BOVESPA	37.550	68.588	69.305	68.587	62.404	52.324	56.875	56.754	-0,2	-18,1
Meksika - IPC	22.381	32.120	38.551	37.441	36.558	33.501	36.829	37.078	0,7	-3,8
Arjantin - Merval	1.080	2.321	3.516	3.388	3.361	2.464	2.563	2.463	-3,9	-30,0
Çin - SHANGHAI	1.821	3.277	2.808	2.930	2.763	2.359	2.335	2.200	-5,8	-21,7
Hong Kong - HANG SENG	14.387	21.873	23.035	23.528	22.398	17.592	17.989	18.434	2,5	-20,0
G.Kore - KOSPI	1.124	1.683	2.051	2.107	2.101	1.770	1.848	1.826	-1,2	-11,0
Rusya - RTS	632	1.445	1.770	2.044	1.907	1.341	1.541	1.382	-10,3	-21,9
Mısır - CAIRO	4.596	6.209	7.142	5.464	5.373	4.137	4.020	3.622	-9,9	-49,3
Romanya - BUCHAREST	2.901	4.691	5.269	5.929	5.509	4.327	4.245	4.336	2,1	-17,7
Polonya - WARSAW	1.790	2.389	2.744	2.812	2.800	2.189	2.288	2.144	-6,3	-21,9
Macaristan - BUDAPEST	12.242	21.227	21.327	23.060	22.694	15.775	17.635	16.974	-3,7	-20,4
Türkiye - IMKB 100	26.864	52.825	66.005	64.435	63.269	59.693	54.518	51.267	-6,0	-22,3



Aralık Ayında Yatırım Araçlarının Getirileri (%)



IMKB-30'un Dip-Zirve Analizi



IMKB-30 ENDEKSİNİN DİP / ZİRVE ANALİZİ (SON 1 YIL)

2 Ocak 2012		Kapanış	En Düşük Fiyat	En Yüksek Fiyat	Dipten Uzaklığı (%)	Zirveden Uzaklığı (%)	
XU030	IMKB-30 Endeksi	61.725	58.488	86.321	11,6	88,4	
1	MGROS	Migros Ticaret	12,60	12,45	39,50	0,6	99,4
2	IHLAS	İhlas Holding	0,76	0,75	1,90	0,9	99,1
3	ASYAB	Asya Katılım Bankası	1,58	1,55	3,23	1,8	98,2
4	THYAO	Türk Hava Yolları	2,15	2,10	4,68	1,9	98,1
5	YKBNK	Yapı ve Kredi Bank.	2,70	2,64	5,38	2,2	97,8
6	VAKBN	Vakıflar Bankası	2,45	2,40	4,30	2,6	97,4
7	ISCTR	İş Bankası (C)	3,35	3,25	5,72	4,1	95,9
8	SNGYO	Sinpaş GMYO	0,98	0,93	2,01	4,6	95,4
9	DOHOL	Doğan Holding	0,53	0,47	1,37	6,7	93,3
10	EKGYO	Emlak Konut GMYO	1,94	1,84	3,12	7,8	92,2
11	SAHOL	Sabancı Holding	5,38	5,10	8,14	9,2	90,8
12	GARAN	Garanti Bankası	5,96	5,60	8,24	13,6	86,4
13	PETKM	Petkim	1,95	1,82	2,77	13,7	86,3
14	HALKB	T. Halk Bankası	9,92	9,15	14,11	15,5	84,5
15	AKBNK	Akbank	6,04	5,54	8,76	15,5	84,5
16	KCHOL	Koç Holding	5,70	5,22	8,24	15,9	84,1
17	KRDMD	Kardemir (D)	0,76	0,71	1,02	16,1	83,9
18	TOASO	Tofaş Oto. Fab.	6,00	5,22	9,59	17,8	82,2
19	ARCLK	Arçelik	6,12	5,40	8,66	22,1	77,9
20	EREGL	Ereğli Demir Çelik	3,29	2,94	4,36	24,6	75,4
21	ENKAI	Enka İnşaat	4,23	3,54	5,84	30,0	70,0
22	TTKOM	Türk Telekom	6,96	5,88	9,38	30,8	69,2
23	SISE	Şişe Cam	2,83	2,22	4,15	31,5	68,5
24	TKFEN	Tekfen Holding	5,30	4,19	7,48	33,8	66,2
25	BIMAS	Bim Mağazalar	50,50	44,74	58,25	42,6	57,4
26	TCELL	Turkcell	8,90	7,18	11,05	44,4	55,6
27	TUPRS	Tüpraş	40,00	28,70	53,50	45,6	54,4
28	AKSA	Aksa	4,46	3,28	5,74	47,9	52,1
29	KOZAL	Koza Altın	24,90	17,44	30,20	58,5	41,5
30	TTRAK	Türk Traktör	33,50	21,52	39,70	65,9	34,1

İMKB ŞİRKETLERİNİN TEMEL VERİLERİ

Temel Veriler Tablosu – 1/9



2 Ocak 2012		XU100	GETİRİLER (%)					PİYASA DEĞERİ (mn \$)			ÇEŞİTLİ VERİLER					RASYOLAR				KAR / ZARAR (milyon TL)			
1 USD = 1,8755 TL			Kapanış	Günlük	Haftalık	Aylık	3 Aylık	Yıllık	Piyasa Değeri	1 Yıl En Düşük	1 Yıl En Yüksek	Sermaye (Güncel)	Özsermaye 2011/09	Ort. İşl. Hac. (3 ay - \$)	Beta (3 ay)	HAO (%)	F / K	PD / DD	FD / FAVÖK	2009/12	2010/12	2010/09	2011/09
XU100	IMKB-GENEL IMKB-100	51.341	0.1	-2.2	-6.3	-14.0	-22.2	203.069	183.566	372.110	89.249.735.501	268.561.646.517	1.079.312.247		25.4 29.1	11.8 10.6	1.42 1.35		33.741	41.316	28.735	24.084	
MADENCİLİK																							
MADENCİLİK																							
✓	KOZAL KOZA ALTIN	24.90	-0.8	-6.4	-10.8	12.2	21.6	2023.3	1719.3	2510.3	152.500.000	706.331.281	6.733.409	0.50	29.0	10.6	5.38	7.11	146.8	235.6	172.4	293.7	
✓	PRKME PARK ELEK ÜRETİM	3.54	2.0	-5.6	-8.1	22.1	-9.9	280.8	219.3	433.8	148.867.243	426.258.314	6.928.419	0.88	31.0	5.2	1.24	4.69	19.4	37.2	18.6	83.7	
İMLAT SANAYİİ																							
GIDA, İÇİ VE TÜTÜN																							
	ALYAG ALTINYAG	1.62	0.0	-3.6	-11.5	54.3	32.8	23.9	11.1	33.2	27.639.480	0	4.261.548	0.47	57.0	0.0	4.86	-39.31	-2.1	0.0	-1.9	0.0	
✓	AEFES ANADOLU EFES	23.50	3.1	0.9	4.2	9.3	2.6	5634.6	4699.9	7072.3	450.000.000	3.103.771.000	3.118.958	0.15	37.0	30.4	3.41	12.12	422.3	518.4	482.6	326.4	
✓	BANVT BANVIT	2.77	0.0	0.0	-6.4	-24.1	-44.1	147.6	141.5	358.5	100.023.579	184.067.830	769.341	0.58	19.0	0.0	1.51	12.34	44.1	58.9	72.8	-34.5	
	CCOLA COCA COLA İÇECEK	22.20	-1.8	-3.1	4.7	-12.3	10.2	3008.9	2693.3	3954.5	254.370.782	1.639.006.000	606.152	0.26	25.0	54.0	3.45	15.17	169.2	198.4	239.3	146.3	
	ERSU ERSU GIDA	0.84	-1.2	-3.4	-2.3	-30.6	-10.6	16.1	12.8	39.7	36.000.000	20.264.800	2.579.043	0.36	49.0	47.7	1.49	-3764.65	-1.0	0.4	-0.1	0.1	
	FRIGO FRIGO PAK GIDA	1.09	3.8	-1.8	2.8	23.9	-5.3	13.9	9.9	19.5	24.000.000	12.594.573	354.873	0.55	33.0	0.0	2.08	-39.08	-3.8	-2.7	-1.5	-3.2	
	KENT KENT GIDA	106.00	-0.9	-3.6	-12.0	-27.1	-37.3	1636.6	1595.9	4172.2	28.977.661	352.883.954	57.151	0.55	0.5	173.8	8.70	225.05	4.4	-27.1	-21.6	23.2	
	KERVIT KEREVITAS GIDA	43.90	1.2	-3.1	-8.7	-25.6	-33.2	87.6	86.0	230.4	3.744.000	-24.812.835	611.229	0.65	13.0	0.0	0.00	27.54	16.5	2.6	13.1	-18.6	
	KRSTL KRISTAL KOLA	0.68	-1.4	-2.9	-8.1	-21.8	-57.5	17.4	17.4	54.7	48.000.000	64.457.374	525.348	0.96	57.0	0.0	0.51	37.50	0.5	-2.4	-1.5	0.4	
	MERKO MERKO GIDA	0.98	0.0	-8.4	-7.5	-4.9	-24.6	14.2	12.9	30.7	27.150.000	6.608.578	367.918	0.82	45.0	0.0	4.03	8.78	7.3	-0.8	2.3	-1.9	
	PENGD PENGÜEN GIDA	1.19	0.0	0.0	-15.6	-34.6	-39.0	35.3	34.6	101.9	55.600.000	80.763.408	401.812	1.00	27.0	0.0	0.82	-62.07	-0.7	5.0	3.4	-10.8	
	PETUN PINAR ET VE UN	5.60	-0.4	-1.4	-3.1	-3.4	-8.4	129.3	126.6	236.6	43.335.000	275.431.310	221.250	0.49	33.0	6.7	0.88	7.24	40.1	39.5	30.5	27.2	
	PINSU PINAR SU	3.34	0.6	-2.6	-13.7	-0.3	-27.5	22.8	22.4	50.9	12.789.345	64.279.122	1.098.574	0.81	31.0	0.0	0.66	20.26	6.1	3.8	5.0	1.0	
	PNSUT PINAR SU	15.65	0.3	-0.3	-0.6	7.2	13.9	374.8	338.0	514.2	44.951.051	382.647.422	169.827	0.32	31.0	10.6	1.84	9.79	57.8	60.1	48.6	54.7	
	SKPLC ŞEKER PİLİÇ	1.35	-1.5	2.3	5.5	-11.5	-44.8	31.6	26.2	58.5	44.000.000	8.124.321	580.026	0.44	26.0	0.0	7.31	-10.03	12.1	-10.0	5.2	-16.0	
	TATKS TAT KONSERVE	1.86	0.5	2.8	-20.5	-35.0	-56.7	134.8	129.8	381.3	136.000.000	194.314.531	331.414	0.70	31.0	70.5	1.30	12.50	33.1	17.6	22.4	9.8	
	TBORG T.TUBORG	3.89	-2.3	-4.2	2.4	0.5	53.8	207.2	96.9	311.8	99.971.560	103.850.679	368.830	0.16	4.0	0.0	3.74	19.16	-1.4	-5.7	-3.7	-4.2	
	TUKAS TUKAŞ	0.94	0.0	0.0	-9.6	-19.0	-19.0	50.1	49.2	154.1	100.000.000	51.853.006	1.133.656	0.54	18.0	0.0	1.81	1331.02	-14.0	0.9	-6.6	-24.4	
✓	ULKER ULKER BİSKÜVİ	5.20	-3.7	-0.8	-5.5	-5.8	-4.6	744.2	689.6	1081.7	268.600.000	848.810.098	719.339	0.27	23.0	2.0	1.65	56.61	119.8	191.4	80.9	598.4	
DOKUMA, GİYİM EŞYASI VE DERİ																							
	AKALT AKAL TEKSTİL	1.62	1.3	1.3	-13.8	-20.6	11.7	35.5	34.5	67.4	41.091.670	102.514.924	185.810	0.64	38.0	6.0	0.65	-9.57	6.5	-4.6	-5.3	10.4	
	ATEKS AKIN TEKSTİL	3.30	-0.6	-4.1	-19.7	-8.3	-17.5	44.3	44.0	92.6	25.200.000	193.530.558	225.379	0.41	18.0	0.0	0.43	39.06	-1.4	-12.4	-7.6	2.6	
	ALTIN ALTINYILDIZ	22.15	-1.3	-5.5	6.5	19.4	84.4	472.1	263.6	563.5	40.000.000	308.972.270	225.069	0.60	12.0	11.5	2.87	32.84	33.3	77.7	29.0	28.5	
	ARSAN ARSAN TEKSTİL	1.34	0.8	-3.6	-10.7	-21.2	-51.1	33.6	32.8	74.9	47.050.000	97.529.954	810.694	0.70	35.0	0.0	0.65	-158.98	-14.4	-23.3	-12.9	8.4	
	BOSSA BOSSA	2.14	0.5	-3.6	-10.8	-17.1	2.9	123.1	114.1	315.1	108.000.000	326.617.440	1.695.902	0.87	6.0	4.4	0.71	6.10	-4.4	4.2	-3.3	44.6	
	DERİM DERİMÖD	3.31	-2.1	-2.6	-14.7	-9.3	-27.7	9.5	9.0	21.6	5.400.000	11.681.628	241.444	0.76	34.0	0.0	1.54	8.42	-0.1	1.2	0.4	-1.7	
	DESA DESA DERİ	0.88	-2.2	0.0	-5.4	2.3	-30.7	23.1	21.4	46.4	49.221.970	58.277.551	1.112.978	0.31	27.0	10.9	0.74	7.15	-5.7	0.5	-1.9	1.5	
	IDAS İDAŞ	0.61	0.0	-3.2	-15.3	-27.4	-52.8	7.8	7.7	20.6	24.000.000	27.439.027	315.054	0.81	72.0	0.0	0.53	-43.91	6.1	-9.3	-7.8	-7.0	
	KRTEK KARŞU TEKSTİL	1.67	-5.6	-47.6	-29.2	-12.1	-14.2	31.2	31.2	65.9	35.100.498	74.982.875	1.462.271	0.63	20.0	12.0	0.78	5.73	2.7	1.2	2.4	6.0	
	KORDS KORDSA GLOBAL	3.33	0.3	-0.3	-6.5	-17.8	-4.6	345.2	332.4	680.4	194.529.076	897.754.067	449.509	0.53	7.0	8.1	0.72	5.45	41.7	49.5	39.0	79.2	
✓	MNDRS MENDERES TEKSTİL	0.94	0.0	-3.1	-10.5	32.4	64.2	112.7	73.7	131.6	225.000.000	302.079.793	4.998.498	0.87	46.0	3.3	0.70	3.47	18.1	20.2	6.1	50.9	
	MTEKS METEM ENERJİ VE TEKSTİL	0.63	0.0	-10.0	-29.2	-62.3	-61.1	37.6	14.1	106.8	112.031.689	18.637.806	3.961.292	0.71	58.0	0.0	3.79	-21.25	-2.7	-2.3	-0.9	-5.5	
	SKTAS SOKTAŞ	6.02	0.0	1.7	4.7	-16.9	12.3	87.0	80.9	151.0	27.120.000	142.043.694	649.433	0.07	23.0	6.7	1.15	5.82	2.1	9.0	0.1	15.2	
	YATAS YATAŞ	1.19	0.8	-3.3	0.8	-2.5	-42.0	27.1	17.8	37.1	42.799.695	73.271.538	1.493.218	0.81	49.0	0.0	0.70	19.22	0.6	0.8	0.7	-3.3	
	YUNSA YUNSA	3.54	-0.8	-2.2	-8.8	44.5	58.7	55.0	34.3	62.4	29.160.000	59.383.458	594.812	0.45	18.0	7.8	1.74	7.76	-6.9	5.2	3.7	11.7	
ORMAN ÜRÜNLERİ VE MOBİLYA																							
	GEMTS GEMTAŞ	1.45	0.7	-2.0	-6.5	-9.4	27.8	73.4	66.1	108.4	95.000.000	131.584.099	515.030	0.65	27.0	4.2	1.05	5.03	10.8	14.8	8.3	26.0	
KAĞIT VE KAĞIT ÜRÜNLERİ, BASIM VE YAYIN																							
	ALKA ALKİM KAĞIT	1.30	0.8	-5.1	-3.0	5.7	-15.5	36.4	30.5	60.4	52.500.000	103.557.097	586.513	0.64	19.0	8.3	0.66	6.80	8.8	3.0	4.7	9.8	
	BAKAB BAK AMBALAJ	2.39	0.0	-0.8	-1.6	-1.2	28.5	45.8	37.1	60.3	36.000.000	87.874.112	1.145.015	0.82	36.0	5.4	0.98	3.45	10.9	8.9	7.2	14.3	
	DENTA DENTAŞ AMBALAJ	1.40	0.7	-4.8	7.7	0.0	-26.3	52.2	44.8	107.7	70.000.000	78.705.862	420.773	0.47	16.0	42.1	1.25	5.37	4.0	16.1	17.3	3.6	

Temel Veriler Tablosu – 2/9



2 Ocak 2012			GETİRİLER (%)					PİYASA DEĞERİ (mn \$)			ÇEŞİTLİ VERİLER					RASYOLAR			KAR / ZARAR (milyon TL)				
1 USD = 1,8755 TL	XU100	Kapanış	Günlük	Haftalık	Aylık	3 Aylık	Yıllık	Piyasa Değeri	1 Yıl En Düşük	1 Yıl En Yüksek	Sermaye (Güncel)	Özsermaye 2011/09	Ort. İş. Hac. (3 ay - \$)	Beta (3 ay)	HAO (%)	F / K	PD / DD	FD / FAVÖK	2009/12	2010/12	2010/09	2011/09	
																11,8	1,42		33.741	41.316	28.735	24.084	
		51.341	0.1	-2.2	-6.3	-14.0	-22.2	203.059	183.566	372.110	89.249.735.501	268.561.646.517	1.079.312.247	1,00	25,4	10,6	1,35						

KAĞIT VE KAĞIT ÜRÜNLERİ, BASIM VE YAYIN

DGZTE DOĞAN GAZETECİLİK	1.53	2.0	-3.2	-10.5	-32.9	-61.6	85.6	82.7	344.5	105.000.000	213.512.676	210.707	0.50	5.0	0.0	0.75	-16.76	-16.1	-16.6	3.7	5.8
DURDO DURAN DOĞAN BASIM	1.75	1.2	-7.9	-5.4	0.6	-35.9	15.5	12.3	39.4	16.575.788	12.135.343	537.112	0.65	40.0	20.6	2.39	6.20	0.3	0.5	0.2	1.1
HURGZ HURRIYET GZT	0.69	-1.4	-4.2	-6.8	-27.4	-62.1	202.9	201.6	814.3	552.000.000	652.040.328	2.119.676	0.73	21.0	0.0	0.58	8.53	-41.1	-56.5	21.1	-91.1
IHGZT İHLAS GAZETECİLİK	1.38	-0.7	-4.8	-12.1	-17.9	-65.6	58.8	58.7	300.5	80.000.000	209.940.818	1.989.240	1.03	31.0	29.2	0.53	56.51	16.1	6.1	4.9	2.5
IPEKE İPEK DOĞAL ENERJİ	✓ 2.18	-0.9	-4.4	-11.7	-37.9	-41.1	150.9	149.8	399.2	129.892.781	463.259.276	2.800.568	0.51	36.0	3.5	0.61	-0.55	120.6	565.3	196.7	45.3
KAPLM KAPLAMIN	11.85	-1.3	-3.7	-10.2	-20.7	-18.0	30.3	30.3	89.8	4.800.000	29.154.917	318.377	0.72	16.0	0.0	1.95	21.58	-0.9	0.5	0.5	-1.5
KARTN KARTONSAN	✓ 193.50	1.3	0.0	-0.5	-0.5	-8.7	292.5	221.6	506.4	2.837.014	196.124.521	4.236.404	0.89	26.0	16.0	2.80	10.53	13.2	17.6	13.0	29.8
KOZAA KOZA MADENCILİK	✓ 2.62	-0.8	-10.9	-15.5	-34.3	-43.3	270.9	270.9	696.6	194.040.000	811.384.009	2.969.032	0.76	44.0	3.7	0.63	-0.02	119.7	552.2	369.3	87.7
TIRE MONDI TIRE KUTSAN	✓ 0.98	0.0	-2.0	-5.8	-7.5	-44.0	104.4	102.1	240.2	20.000.000	149.187.298	1.392.321	0.80	36.0	0.0	1.31	15.08	-23.4	-2.8	3.6	0.1
OLMKS OLMUKSA	6.18	0.0	0.3	-2.8	-12.7	-3.8	107.4	102.6	306.6	32.602.500	200.256.826	589.535	0.54	12.0	5.1	1.01	10.29	7.9	40.4	14.8	13.6
VKING VİKING KAĞIT	1.03	1.0	4.6	-14.2	-31.0	-54.4	22.0	19.5	46.9	40.000.000	967.872	580.240	0.21	38.0	0.0	42.57	-1968.91	-4.3	-12.8	-7.9	-26.0

KİMYA, PETROL, KAUKÇUK VE PLASTİK ÜRÜNLER

AKSA AKSA	✓ 4.46	0.9	-1.3	0.5	-6.9	22.6	439.6	393.2	652.0	185.000.000	832.234.000	2.348.966	0.72	37.0	7.1	0.99	5.44	42.3	61.9	28.0	88.3
ALKIM ALKİM KİMYA	7.84	0.0	-1.5	-3.0	13.6	8.1	103.3	88.1	139.0	24.725.000	154.731.018	779.603	0.65	26.0	7.7	1.25	5.84	22.1	13.5	10.6	23.0
AYGAZ AYGAZ	✓ 8.80	-0.5	0.0	-3.1	-8.5	10.6	1406.6	1372.3	2283.4	300.000.000	2.154.668.000	996.098	0.55	24.0	7.4	1.23	9.03	326.5	240.2	210.6	328.8
BAGFS BAGFAŞ	✓ 152.00	-0.3	0.0	-9.8	-10.3	-4.5	243.0	206.8	382.6	3.000.000	224.734.129	3.650.465	0.57	57.0	5.5	2.03	3.65	-5.1	47.0	26.0	61.4
BRISA BRISA	✓ 139.00	-0.4	-2.5	-3.1	-5.1	4.7	551.2	476.6	1018.2	7.441.875	448.652.874	1.941.350	0.61	10.0	15.0	2.31	9.11	39.1	56.7	35.1	47.5
DEVA DEVA HOLDING	1.97	0.5	-2.0	-9.6	13.2	-34.7	209.9	183.4	386.9	200.000.000	355.573.935	1.965.030	0.30	17.0	0.0	1.11	22.90	-8.2	-1.6	11.4	-4.1
DYOBY DYO BOYA	0.86	1.2	-4.4	-12.2	-23.2	-51.1	45.8	45.0	153.6	100.000.000	34.665.470	803.628	0.72	24.0	0.0	2.48	11.82	-29.3	1.1	10.3	-34.3
ECILC ECZACIBASI İLAÇ	✓ 1.81	0.6	-3.7	-11.7	-15.8	-25.4	528.7	522.0	967.9	548.208.000	2.435.587.000	2.634.690	0.82	29.0	8.2	0.41	4.85	292.2	63.2	40.0	99.9
EGGUB EGE GÜBRE	✓ 72.00	-0.3	-0.7	-16.8	-20.9	-41.7	77.1	75.1	174.3	2.008.800	91.204.461	891.328	0.55	43.0	0.0	1.59	7.21	-22.1	16.7	11.1	-9.7
GOODY GOOD-YEAR	✓ 41.40	-0.5	-3.5	-11.7	-18.4	86.8	262.9	177.1	509.1	11.917.664	338.989.918	7.722.216	0.70	23.0	7.0	1.46	5.34	1.1	13.8	11.4	68.3
GUBRF GÜBRE FABRIK	✓ 11.25	-0.9	-3.4	-8.9	-7.8	-34.4	500.5	491.6	944.2	83.500.000	592.482.728	1.348.343	1.10	22.0	18.1	1.59	2.57	-48.2	245.0	122.0	54.1
HEKTS HEKTAŞ	1.23	0.8	0.8	-2.4	-9.6	-14.1	49.7	48.2	103.7	75.857.033	96.863.108	333.898	0.67	41.0	6.6	0.96	5.30	5.8	14.4	16.1	15.8
MRSHL MARSHALL	40.90	-0.5	-2.9	-8.3	-19.0	35.4	217.9	187.1	666.6	10.000.000	122.989.316	2.267.007	0.52	8.0	109.9	3.33	35.34	7.2	13.2	16.4	6.9
PTOFS OMV PETROL OFİSİ	✓ 3.93	0.3	-2.5	-5.3	-11.9	-40.5	1209.3	1184.4	3518.1	577.500.000	2.037.588.359	373.868	0.54	4.0	0.0	1.11	10.95	255.9	-39.3	121.3	-174.5
PETKM PETKİM	✓ 1.95	-1.0	0.0	-8.5	-18.8	-18.1	1039.0	1016.1	1791.5	1.000.000.000	1.743.029.158	8.218.255	0.68	34.0	10.9	1.12	8.19	119.0	130.1	94.5	142.7
PIMAS PİMAŞ	3.68	2.5	5.4	15.4	1.1	3.1	35.3	26.5	53.5	18.000.000	63.819.919	188.807	0.35	16.0	0.0	1.04	14.74	0.1	3.0	2.2	-9.1
SASA SODA POLYESTER	✓ 1.27	-0.8	-7.3	-11.8	-17.0	13.4	146.4	146.4	328.6	216.300.000	273.975.000	1.314.769	0.85	39.0	4.8	1.00	3.51	-35.2	30.5	15.4	41.6
SODA SODA SANAYİLİ	3.23	-2.1	0.0	5.2	0.9	44.9	437.3	347.4	499.2	254.100.000	743.800.643	775.586	0.53	15.0	5.2	1.10	4.32	43.3	66.7	41.4	130.3
TRCAS TURÇAS PETROL	2.15	-3.2	1.9	-11.2	-16.7	-43.6	257.8	246.8	653.6	225.000.000	548.763.289	1.943.703	0.62	23.0	168.9	0.88	-66.52	27.6	56.4	67.2	13.7
TUPRS TUPRAŞ	✓ 40.00	0.0	0.5	-4.8	3.9	10.8	5337.2	4329.7	8589.4	250.419.200	4.045.210.000	19.205.132	1.08	49.0	10.2	2.48	4.59	815.8	741.4	672.5	919.1

TAŞ VE TOPRAĞA DAYALI SANAYİ

ADANA ADANA ÇİMENTO (A)	3.34	-0.9	-1.5	-7.5	-17.9	-35.9	156.9	156.3	339.7	88.178.885	157.973.816	194.726	0.41	58.0	4.9	1.86	7.52	42.5	55.2	27.1	31.8
ADBGR ADANA ÇİMENTO (B)	2.29	-0.4	-1.3	-8.8	-17.0	-27.3	100.9	100.2	204.4	82.667.705	148.100.453	51.272	0.53	9.0	4.7	1.28	7.42	28.3	36.8	18.1	21.2
ADNAC ADANA ÇİMENTO (C)	✓ 0.58	0.0	-1.7	-6.5	-12.1	-27.9	51.1	49.9	108.5	165.335.410	296.200.906	921.367	0.86	48.0	8.6	0.32	16.39	7.9	10.2	5.0	5.9
AFYON AFYON ÇİMENTO	✓ 90.25	-1.4	-2.7	-7.2	-20.1	-53.2	144.3	139.0	455.4	3.000.000	48.341.478	4.242.241	0.58	47.0	0.0	5.60	-123.32	-0.7	0.6	0.5	-4.3
AKCNS AKÇANSA	6.88	0.3	0.3	-5.5	-0.3	-6.1	701.8	673.8	1029.2	191.447.068	835.062.737	695.947	0.49	19.0	16.3	1.58	9.15	74.5	59.4	50.6	72.4
ANACM AHADOLU CAM	2.66	0.8	-4.7	-13.4	-16.9	-17.8	490.7	483.1	889.1	346.248.380	894.328.530	228.877	0.82	20.0	6.5	1.03	5.13	1.3	101.0	81.1	121.0
BTCIM BATI ÇİMENTO	5.16	0.4	-2.3	-12.5	-24.3	-30.7	194.8	192.5	473.0	70.840.000	388.090.661	105.622	0.52	10.0	16.0	0.94	9.18	10.6	16.2	10.5	18.2
BSOKE BATISOKE ÇİMENTO	1.25	0.0	-1.6	-2.3	-13.8	-24.5	52.4	51.6	112.8	78.750.000	192.603.662	182.339	0.71	13.0	23.2	0.51	8.36	1.7	5.0	5.5	4.7
BOLUC BOLU ÇİMENTO	1.37	1.5	-0.7	-6.8	0.7	-11.0	104.6	100.2	182.7	143.235.330	196.281.086	278.784	0.54	26.0	9.6	1.00	6.24	17.4	13.9	8.6	15.3
BUCIM BURSA ÇİMENTO	4.16	-0.2	-0.7	-5.9	-7.6	-9.0	234.5	230.9	413.9	105.815.808	252.569.746	155.323	0.39	29.0	10.5	1.74	7.99	5.7	8.7	5.5	36.3
CMBTN ÇİMBETON	41.40	-0.7	-3.7	-9.8	-13.8	-1.4	39.0	32.5	74.1	1.770.000	36.162.550	2.148.371	0.73	47.0	6.4	2.03	25.16	-5.4	-4.4	-4.1	11.8
CMENT ÇİMENTAŞ	5.88	-0.3	-4.2	-14.5	-20.1	-35.7	272.9	272.1	624.3	87.112.463	707.940.000	38.308	0.26	2.0	309.1	0.72	6.56	53.8	27.8	6.9	-11.9
CİMSA ÇİMSA	7.48	-0.8	-0.5	-4.8	-0.5	-19.8	538.4	509.7	961.1	135.084.442	872.254.415	773.250	0.52	30.0	8.2	1.16	5.97	108.1	103.2	85.7	105.3
DENCM DENİZLİ CAM	8.22	0.2	1.5	-8.5	-25.3	-60.9	26.3	24.3	106.8	6.000.000	28.297.287	477.457	1.03	35.0	12.5	1.74	11.30	-1.3	1.0	0.4	3.3
ECYAP ECZACIBASI YAPI	2.76	-0.4	-4.8	-7.7	5.7	-7.1	165.9	145.6	251.4	112.830.900	72.812.985	185.087	0.67	10.0	0.0	4.28	10.68	-16.6	-4.4	11.7	-36.6

Temel Veriler Tablosu – 3/9



2 Ocak 2012			GETİRİLER (%)					PİYASA DEĞERİ (mn \$)			ÇEŞİTLİ VERİLER					RASYOLAR			KAR / ZARAR (milyon TL)			
1 USD =	1.8755 TL	XU100	Günlük	Haftalık	Aylık	3 Aylık	Yıllık	Piyasa Değeri	1 Yıl En Düşük	1 Yıl En Yüksek	Sermaye (Güncel)	Özsermaye 2011/09	Ort. İst. Hac. (3 ay - \$)	Beta (3 ay)	HAO (%)	F / K	PD / DD	FD / FAVÖK	2009/12	2010/12	2010/09	2011/09
								203.059	183.556	372.110	89.249.735.501	268.561.646.517	1.079.312.247	1,00	29,1	11,8	1,42		33.741	41.316	28.735	24.084
			0,1	-2,2	-6,3	-14,0	-22,2									10,6	1,35					

TAŞ VE TOPRAĞA DAYALI SANAYİ																						
EGSER	EGE SERAMİK	1,48	0,7	-3,9	-8,6	-24,1	-32,5	59,1	58,3	161,6	75.000.000	153.124.734	1.623.627	1,11	34,0	6,7	0,72	2,85	3,6	18,2	17,9	16,1
GOLTS	GOLTAŞ ÇİMENTO	49,00	-1,0	-3,9	-8,4	-7,5	-29,2	188,0	167,1	494,9	7.200.000	257.339.553	3.070.934	0,85	28,0	49,5	1,37	9,00	8,2	6,2	2,9	5,4
IZOCAM	IZOCAM	40,00	0,3	-4,5	-10,5	-19,7	19,9	522,9	500,3	981,9	24.534.143	143.608.156	1.015.786	0,62	5,0	31,9	6,83	20,18	30,7	31,6	24,8	24,0
KONYA	KONYA ÇİMENTO	310,00	0,3	-4,3	-9,4	10,3	23,4	805,0	554,3	1171,0	4.873.440	376.889.352	12.317.384	0,58	15,0	47,1	4,01	27,97	22,8	35,9	23,4	19,5
KUTPO	KUTAHYA PORSELEN	2,20	0,5	-1,3	-7,9	-8,3	-13,7	46,8	40,8	84,1	39.916.800	126.446.372	381.234	0,76	22,0	7,1	0,69	4,96	14,6	2,4	1,7	11,6
MRDIN	MARDIN ÇİMENTO	5,98	0,0	-0,3	-3,2	-3,9	-14,8	349,0	344,7	589,4	109.524.000	237.771.493	214.602	0,35	33,0	7,8	2,75	6,58	89,0	78,0	52,4	58,4
NUHCM	NUH ÇİMENTO	10,15	-1,5	-4,7	-11,0	2,0	-11,1	812,4	735,7	1438,5	150.213.600	807.674.271	584.433	0,64	11,0	24,0	1,89	13,21	95,6	52,7	35,3	46,0
TRKCM	TRAKYA CAM	2,44	0,0	-0,8	-10,0	-20,3	-21,6	784,2	775,2	1536,0	603.200.000	1.687.168.018	1.543.762	0,87	28,0	6,3	0,87	3,61	68,4	222,9	158,9	181,5
USAŞ	UŞAŞ SERAMİK	2,34	-0,8	-25,7	-60,1	-80,1	14,1	18,0	17,6	143,9	14.445.310	50.035.758	5.779.936	0,55	45,0	50,9	0,68	11,29	4,4	1,0	1,3	1,0
UNYEC	UNYEC ÇİMENTO	3,73	-0,3	0,8	-6,5	-11,6	-8,0	245,6	241,1	431,8	123.586.411	249.734.701	48.501	0,46	8,0	8,4	1,85	5,58	49,6	46,0	30,6	39,6

METAL ANA SANAYİ																						
BR SAN	BORUSAN MANNESMANN	21,00	-1,4	2,2	-5,0	-11,8	16,0	317,2	259,0	592,7	28.350.000	641.078.860	2.707.437	0,78	17,0	12,5	0,93	7,16	22,5	-13,5	-14,2	46,9
BURCE	BURÇELİK	6,80	2,1	-2,0	-11,9	-16,3	-38,6	30,5	29,5	122,1	8.424.000	18.747.927	1.295.122	0,64	38,0	0,0	3,06	-64,78	-2,0	-2,2	-1,2	-0,3
BURVA	BURÇELİK VANA	5,50	-1,1	-11,0	-22,5	113,2	70,3	12,4	5,1	22,2	4.222.800	3.438.403	1.333.665	0,25	37,0	0,0	6,75	-110,40	-0,9	0,1	0,4	-0,8
COMDO	COMPONENTA DOKÜMCÜLÜK	5,64	-1,4	-4,7	-10,2	-22,7	21,0	200,9	192,1	413,1	66.844.800	228.295.482	472.969	0,77	6,0	10,0	1,65	5,66	-6,7	14,6	13,8	36,7
CELHA	ÇELİK HALAT	3,30	1,2	0,3	-4,6	-18,1	-7,0	29,0	26,9	50,7	16.500.000	31.888.647	156.251	0,40	20,0	0,0	1,71	11,91	-3,3	1,6	3,5	-0,6
CEHMTAŞ	CEHMTAŞ	1,28	0,0	-2,3	-5,2	0,0	20,8	68,9	57,6	102,1	100.975.680	149.674.746	411.396	0,68	32,0	6,4	0,86	5,92	1,2	-4,1	-4,5	19,6
DMİSAS	DEMİSAS DOKUM	1,24	2,5	0,8	-2,4	-6,8	-43,0	18,5	17,3	42,4	28.000.000	17.570.037	114.131	0,82	40,0	17,7	0,49	4,79	3,8	3,6	3,2	1,5
ERBOS	ERBOSAN	19,45	-1,3	5,1	-4,2	-8,0	52,5	54,1	44,7	96,6	5.220.000	86.610.337	1.640.517	0,44	44,0	7,6	1,17	4,59	6,6	7,1	4,8	11,1
EREGL	EREĞLİ DEMİR ÇELİK	3,29	0,3	-3,2	-1,8	1,2	-9,2	3768,9	3477,5	6469,2	2.150.000.000	6.892.059.651	8.966.714	1,16	22,0	7,3	1,03	5,35	-168,5	796,3	627,8	832,5
FENİS	FENİŞ ALUMİNYUM	1,30	0,0	-2,3	-8,5	-18,8	-44,8	28,4	28,0	70,1	41.000.000	60.822.129	397.589	0,83	28,0	14,9	0,88	20,91	3,2	3,6	3,7	3,6
İZMDC	İZMİR DEMİR ÇELİK	4,26	-3,0	-8,2	25,7	13,6	147,0	680,9	340,2	870,9	300.000.000	585.908.782	6.112.816	0,16	14,0	30,5	2,18	17,19	-10,1	17,2	13,2	37,7
KRDMA	KARDEMİR (A)	1,11	-0,9	-1,8	-0,9	-5,1	-9,8	109,6	90,4	160,9	185.235.216	208.691.438	878.328	0,62	65,0	5,9	0,99	4,76	-15,2	4,4	7,6	38,0
KRDMB	KARDEMİR (B)	1,22	-0,8	-8,3	-11,6	-10,9	-8,3	59,9	49,2	87,8	92.092.304	103.753.896	2.122.808	0,98	51,0	6,5	1,08	5,14	-7,6	2,2	3,8	18,9
KRDMD	KARDEMİR (D)	0,76	0,0	-1,3	-3,8	-9,5	0,0	243,5	239,8	387,1	601.427.962	677.586.414	5.413.141	0,43	89,0	4,0	0,67	3,55	-49,5	14,4	24,7	123,5
OZBAL	ÖZBAL ÇELİK BORU	2,92	-1,0	-2,0	1,0	-11,5	-25,5	32,0	26,1	48,2	20.540.000	31.224.285	555.746	1,17	23,0	0,0	1,92	14,53	6,1	2,9	0,8	-7,2
SARKY	SARKUYSAN	3,96	0,5	-0,5	0,3	0,0	0,8	105,5	100,3	170,3	50.000.000	285.399.582	222.516	0,42	66,0	5,0	0,69	18,63	4,0	11,4	9,8	38,4

METAL EŞYA, MAKİNE VE GEREÇ YAPIM																						
ALCAR	ALARKO CARRIER	30,40	-0,3	0,3	-12,4	-11,9	84,2	174,9	117,6	296,9	10.800.000	256.698.495	1.444.477	1,12	14,0	6,4	1,28	8,72	10,4	8,7	2,8	45,0
ASUZU	ANIADOLU İSUZU	7,74	-0,5	-0,5	-15,3	-16,4	-7,0	104,8	104,3	218,1	25.419.707	172.053.636	530.603	0,89	16,0	17,3	1,14	10,05	-19,1	-4,6	-5,6	10,3
ARCLK	ARÇELİK	6,12	0,0	1,7	-0,6	-16,4	-17,5	2203,5	2011,0	3922,5	675.728.205	3.527.002.000	4.184.656	1,02	25,0	8,1	1,17	6,76	503,0	549,2	418,6	414,4
BFREN	BOSCH FREN SİSTEMLERİ	140,50	1,1	-1,4	4,1	4,1	-34,0	187,2	158,0	403,0	2.500.000	3.174.606	2.368.185	0,74	15,0	0,0	110,64	51,47	-4,5	1,5	2,5	-4,0
BŞHEV	BŞH EV ALETLERİ	86,00	0,0	-1,7	-1,4	-3,9	-37,7	1924,6	1797,3	4065,4	42.000.000	956.045.728	317.090	0,67	0,7	17,3	3,78	15,54	233,4	213,5	158,6	154,1
DITAS	DİTAŞ DOĞAN	2,68	1,9	1,5	-2,9	-7,3	-17,3	14,3	13,7	25,7	10.000.000	21.325.795	34.926	0,49	25,0	166,6	1,26	39,79	-4,0	-2,5	-1,0	1,7
EGEEN	EGE ENDÜSTRİ	45,30	-0,7	-14,8	-40,2	-24,5	73,8	76,0	50,3	157,5	3.150.000	58.608.618	4.643.426	0,47	34,0	7,0	2,43	7,43	-0,4	3,9	3,8	20,3
EMKEL	EMEK ELEKTRİK	0,57	-3,4	-6,6	-12,3	-25,0	-41,0	10,0	10,0	39,6	33.000.000	28.200.189	406.361	1,00	75,0	14,9	0,67	6,35	4,7	-1,1	-2,5	-0,1
FİMİZP	F-M İZMİT PİSTON	15,35	4,4	3,0	3,4	-5,8	-3,1	116,8	105,8	244,2	14.276.790	27.671.646	1.362.045	0,99	13,0	20,3	7,92	22,26	2,0	6,0	3,7	8,5
FROTO	FORD OTOSAN	15,35	0,3	0,3	7,3	23,1	30,8	2870,0	2096,3	3653,6	350.910.000	1.961.498.940	4.158.217	0,37	18,0	7,7	2,75	5,57	333,4	504,6	308,6	506,3
GEREL	GERSAN ELEKTRİK	1,84	2,2	0,5	-1,6	22,7	52,4	23,5	12,6	25,8	24.000.000	36.169.051	461.636	0,10	48,0	0,0	1,22	-28,31	2,0	-2,4	-1,0	-6,0
İHEVA	İHLAS EV ALETLERİ	0,62	0,0	0,0	-11,4	-24,4	-53,7	63,2	61,8	215,1	191.370.001	189.611.627	2.777.744	0,70	75,0	0,0	0,63	-20,20	-0,7	5,3	3,4	-18,6
KARSN	KARŞAN OTOMOTİV	1,10	0,9	-1,8	-9,8	-10,6	-36,6	152,4	111,2	311,3	260.000.000	169.995.874	1.773.787	0,70	32,0	0,0	1,68	11,52	-57,1	-41,1	-21,3	-13,6
KLMNS	KLİMASAN KLİMA	2,28	0,0	-2,1	-5,4	-25,0	-31,3	36,4	35,7	107,8	30.000.000	47.356.956	691.896	0,82	31,0	12,3	1,44	6,58	8,1	8,2	10,2	7,6
MUTLU	MUTLU AKU	3,87	-0,8	-1,8	-7,4	-22,1	7,7	116,9	110,1	231,6	56.700.000	248.938.895	1.315.675	0,77	23,0	13,2	0,88	6,11	-3,4	23,8	12,9	5,6
OTKAR	OTOKAR	24,25	-1,4	-3,4	-9,5	-32,8	16,2	310,1	309,7	613,6	24.000.000	190.262.360	730.716	0,75	27,0	12,9	3,06	10,18	33,9	20,8	7,3	31,8
PARSN	PARSAN	2,34	2,2	7,3	-1,7	4,0	23,8	96,1	82,4	150,3	77.112.000	220.803.109	582.609	0,66	24,0	7,9	0,82	6,49	-20,6	3,5	0,7	21,6
TUDDF	T DEMİR DOKUM	9,38	0,0	0,0	-9,4	-20,8	-16,6	269,9	262,8	621,3	54.000.000	28.384.035	190.050	0,67	4,0	0,0	17,85	-239,97	-11,4	-25,6	-17,6	-23,8
TOAŞO	TOfaş Oto Fab.	6,00	1,4	0,7	-7,7	-9,6	-20,2	1598,5	1521,5	3020,4	500											

Temel Veriler Tablosu – 4/9



2 Ocak 2012		GETİRİLER (%)					PIYASA DEĞERİ (mn \$)			ÇEŞİTLİ VERİLER					RASYOLAR				KAR / ZARAR (milyon TL)				
1 USD = 1.8755 TL	XU100	Kapanış	Günlük	Haftalık	Aylık	3 Aylık	Yıllık	Piyasa Değeri		1 Yıl En Düşük	1 Yıl En Yüksek	Sermaye (Güncel)	Özsermaye 2011/09	Ort. İşl. Hac. (3 ay - \$)	Beta (3 ay)	HAO (%)	F / K	PD / DD	FD / FAVÖK	2009/12	2010/12	2010/09	2011/09
								203 059	183 556														
METAL EŞYA, MAKİNE VE GEREÇ YAPIM																							
TTTRAK	✓	33.50	-0.9	0.3	7.7	-6.4	55.7	952.6	794.0	1327.6	53.369.000	551.841.244	3.356.478	0.59	24.0	6.0	3.24	4.88	31.0	179.7	114.7	233.7	
VESTL		1.81	0.0	-3.2	-6.7	-15.8	-25.8	323.5	305.2	611.3	335.456.275	1.031.343.000	830.228	0.85	22.0	18.3	0.59	1.87	100.7	47.1	14.9	9.6	
VESBE		1.67	-1.2	-2.9	-10.7	-20.9	-49.1	169.1	168.4	455.1	190.000.000	511.447.000	398.541	0.45	19.0	18.7	0.62	5.35	117.7	25.3	30.1	21.8	
DİĞER İMALAT SANAYİİ																							
ADEL		32.10	-1.5	-1.8	3.5	22.1	67.3	134.7	93.0	140.9	7.875.000	95.117.413	994.559	0.58	22.0	9.4	2.66	8.01	16.6	21.7	24.6	29.6	
GOLDS	✓	0.52	2.0	-1.9	-8.8	-21.2	-50.0	33.2	32.4	83.7	120.000.000	229.894.966	1.328.157	0.78	87.0	6.6	0.27	11.25	7.0	5.4	3.4	7.6	
SERVE		0.80	-1.2	-2.4	-7.0	-12.1	-31.0	3.1	3.0	6.9	7.250.000	3.447.163	209.398	0.57	83.0	0.0	1.68	-17.19	-1.5	-2.8	-1.8	-0.8	
ELEKTRİK, GAZ VE SU																							
ELEKTRİK, GAZ VE SU																							
AKENR	✓	1.80	-2.2	-0.6	-22.7	-38.1	-50.1	360.4	359.6	965.2	375.814.000	590.658.588	3.353.902	0.92	25.0	0.0	1.15	16.68	24.1	-25.7	-2.5	-171.1	
AKSEN	✓	2.73	-2.5	-3.5	-9.9	-8.4	-46.0	840.0	829.5	1972.2	577.500.000	662.483.153	2.003.112	0.73	5.0	0.0	2.38	12.97	83.1	59.1	88.5	-162.1	
AKSUE		3.04	0.0	-4.7	-14.1	-19.8	-36.7	13.5	13.4	35.1	8.352.000	29.144.547	544.033	0.07	62.0	0.0	0.87	16.57	3.9	2.4	0.1	-5.1	
AYEN		1.18	0.0	-1.7	-13.2	-31.8	-45.7	107.5	106.8	262.5	171.042.300	246.122.526	498.775	0.99	14.0	21.1	0.82	13.70	49.2	41.6	28.5	-2.8	
ZOREN	✓	1.49	0.0	-2.6	-8.0	-17.2	-46.6	223.6	220.8	523.1	281.665.350	-67.628.000	435.691	0.70	15.0	0.0	0.00	69.78	103.1	-75.6	6.6	-306.6	
İNŞAAT VE BAYINDIRLIK																							
İNŞAAT VE BAYINDIRLIK																							
ANELE	✓	1.92	0.5	1.1	-5.4	-0.5	-21.3	112.5	106.6	206.1	110.000.000	216.187.470	444.109	0.51	45.0	16.3	0.98	10.38	29.8	21.9	28.9	21.1	
BROVA		1.43	0.0	0.0	-6.5	-4.0	-33.5	12.3	11.9	26.0	16.120.543	7.888.978	875.966	0.82	72.0	0.0	2.92	-8.85	-2.0	-5.4	-4.2	-1.0	
EDIP		1.11	0.9	-1.8	-0.9	-14.0	-46.6	29.6	28.5	72.1	50.000.000	25.734.237	210.184	0.97	26.0	0.0	2.16	20.07	13.1	-8.6	1.2	-45.6	
ENKAI	✓	4.23	3.2	-5.2	-5.6	-6.0	-15.5	5634.6	5176.5	9686.0	2.500.000.000	8.066.384.000	3.114.305	0.89	12.0	13.4	1.31	7.74	870.2	839.1	613.2	586.4	
TOPTAN VE PERAKENDE TİCARET, OTEL VE LOKANTALAR																							
TOPTAN TİCARET																							
DOAS	✓	2.93	-0.7	-6.1	-12.0	-30.9	-55.7	343.5	343.5	981.3	220.000.000	802.948.000	882.386	0.69	26.0	5.0	0.80	4.18	30.5	149.5	127.9	105.5	
İNTEM		10.80	0.0	-4.4	-14.6	-33.7	42.5	28.0	19.5	47.0	4.860.000	18.340.913	1.049.365	1.07	28.0	39.0	2.86	17.91	-1.0	-3.4	-0.7	4.0	
SANKO		3.64	1.1	-2.9	-5.0	-7.6	-26.6	70.3	69.0	130.4	36.225.000	147.139.399	249.828	0.61	17.0	9.1	0.90	21.51	4.1	8.7	6.3	12.1	
SELEC		1.41	0.7	0.7	-5.4	-18.5	-43.9	466.5	428.5	1148.8	621.000.000	1.184.095.376	646.363	0.65	15.0	5.7	0.74	4.46	231.7	183.9	139.5	109.3	
PERAKENDE TİCARET																							
BIMAS	✓	50.50	-3.8	-5.6	-2.4	-1.9	-1.5	4084.6	3862.9	5483.3	151.800.000	536.897.000	8.098.558	0.67	60.0	26.5	14.28	18.04	212.9	245.6	175.9	220.0	
BMEKS		2.25	-0.4	-3.8	-11.4	-3.8	-50.3	71.9	70.0	184.1	60.000.000	91.868.971	1.437.178	0.37	32.0	18.7	1.47	4.21	-10.4	0.9	-4.0	2.3	
BİZİM	✓	18.90	0.5	-3.1	-14.7	-13.5	-28.3	402.8	387.3	848.2	40.000.000	86.562.878	2.198.754	0.68	39.0	28.7	8.73	13.01	18.9	28.3	21.4	19.4	
BOYNR	✓	2.30	-1.3	-6.1	-7.6	-23.6	-44.6	112.8	108.0	267.0	92.070.000	87.584.182	1.521.327	1.02	33.0	11.3	2.42	6.05	7.3	17.3	10.1	11.5	
CARFA		13.05	0.0	0.0	-7.4	-14.1	-32.9	473.2	467.6	913.2	68.052.975	591.087.298	185.339	0.49	3.0	0.0	1.50	26.01	-64.1	-12.2	0.3	-11.4	
CARFB		15.10	0.0	-1.9	-3.5	-12.2	-38.6	365.0	358.1	796.2	45.368.650	394.058.198	114.596	0.43	3.0	0.0	1.74	30.22	-36.1	-8.1	0.2	-7.6	
KILER	✓	2.74	-3.5	-4.9	-4.9	-21.9	-63.0	196.5	186.2	741.6	134.620.000	202.766.000	1.901.111	0.75	15.0	0.0	1.82	10.27	9.5	10.0	10.7	-17.2	
MGROS	✓	12.60	-0.4	-2.3	-12.2	-16.6	-57.1	1195.2	1185.9	4251.8	178.030.000	1.127.444.000	10.582.771	0.86	19.0	0.0	1.99	9.97	109.6	42.7	103.1	-235.7	
MİPAZ		1.54	0.7	-3.8	16.7	46.6	-17.4	104.5	35.1	120.4	127.396.394	26.803.599	1.030.071	-0.06	13.0	0.0	7.32	-30.96	-5.3	-11.7	-2.7	-20.1	
KİPA		6.56	-0.3	-1.5	-4.9	-14.4	-28.1	610.6	379.8	703.3	174.682.000	949.802.000	298.966	0.43	7.0	633.5	1.21	9.46	-53.0	-12.6	-33.0	-18.6	
UYUM		6.50	-2.4	-4.1	-11.0	-20.1	-20.1	69.3	69.3	139.3	20.000.000	65.365.183	1.010.264	0.20	30.0	0.0	1.99	-14.16	4.4	-0.8	0.4	-9.3	
VAKKO		1.42	-1.4	-4.1	-13.9	-8.4	27.9	121.1	93.5	315.7	160.000.000	120.639.049	2.931.261	1.15	12.0	22.6	1.88	13.34	-2.2	12.0	5.7	3.6	
LOKANTA VE OTELLER																							
FVORI		0.89	0.0	-6.3	-3.3	-12.7	-40.3	51.0	15.2	94.9	107.607.289	-13.225.088	1.780.157	0.79	50.0	0.0	0.00	86.97	-8.9	-13.4	0.4	-8.5	
MAALT		14.65	0.3	-0.7	-7.3	-9.3	-9.6	43.1	40.7	96.1	5.515.536	47.067.974	1.207.842	0.87	28.0	22.6	1.72	13.77	0.8	2.3	2.4	3.6	
MARTI		0.69	3.0	0.0	-6.8	-16.9	-37.8	32.0	30.6	76.8	87.120.000	0	905.257	0.83	51.0	0.0	0.66	14.04	3.5	-1.5	0.2	0.0	
NTTUR	✓	0.62	0.0	-3.1	-8.8	-28.7	-37.3	66.1	65.6	167.4	200.000.000	305.620.580	787.879	0.66	61.0	1.8	0.41	33.30	42.9	83.9	32.2	36.8	
TEKTU	✓	0.81	0.0	-3.6	-6.9	-18.2	-29.6	62.9	61.3	153.6	145.817.119	170.391.459	1.841.937	0.89	46.0	47.2	0.69	21.84	-1.8	1.4	1.4	2.5	

Temel Veriler Tablosu – 5/9



2 Ocak 2012		GETİRİLER (%)					PİYASA DEĞERİ (mn \$)			ÇEŞİTLİ VERİLER					RASYOLAR			KAR / ZARAR (milyon TL)				
1 USD = 1,8755 TL	XU100	Kapanış	Günlük	Haftalık	Aylık	3 Aylık	Yıllık	Piyasa Değeri	1 Yıl En Düşük	1 Yıl En Yüksek	Sermaye (Güncel)	Özsermaye 2011/09	Ort. İşl. Hac. (3 ay - \$)	Beta (3 ay)	HAO (%)	F / K	PD / DD	FD / FAVÖK	2009/12	2010/12	2010/09	2011/09
																			2009/12	2010/12	2010/09	2011/09
ULAŞTIRMA, HABERLEŞME VE DEPOLAMA																						
ULAŞTIRMA																						
CLEBI	✓	18.15	-4.5	0.8	-4.0	-4.2	-18.4	235.0	225.0	466.9	24.300.000	102.353.069	566.411	0.51	22.0	19.0	4.31	6.16	28.1	30.3	27.4	24.0
DOCO	✓	62.25	-2.0	-4.2	-7.8	-7.1	2.2	323.2	323.2	497.1	48.733.642	0	457.013	0.36	18.0	14.4	1.78	1.40	28.0	45.0	21.2	0.0
LATEK	✓	1.54	-0.6	-4.3	-8.9	-27.4	-45.9	32.4	31.5	89.5	39.500.000	42.234.917	1.221.521	0.85	48.0	0.0	1.44	-15.92	4.2	4.8	4.2	-6.8
RYSAŞ	✓	0.77	1.3	-1.3	-7.2	-28.7	-62.8	45.1	43.8	154.5	110.000.000	126.779.826	798.252	0.72	57.0	0.0	0.67	5.25	7.2	15.3	12.5	-3.3
THYAO	✓	2.15	1.4	-3.6	-9.7	-21.0	-52.2	1374.7	1346.8	3592.7	1.200.000.000	3.239.740.034	17.157.054	1.02	50.0	0.0	0.80	12.05	559.1	286.4	255.6	-466.9
HABERLEŞME																						
TCCELL	✓	8.90	0.2	-3.3	-0.4	4.0	-15.6	10432.7	9122.3	15642.9	2.200.000.000	10.595.877.000	11.074.899	0.84	25.0	16.1	1.85	6.09	1733.7	1706.7	1402.5	850.0
TTKOM	✓	6.96	-0.9	-2.5	-5.4	-12.8	16.5	12979.5	12039.0	20443.4	3.500.000.000	5.266.127.000	7.916.319	0.77	13.0	12.0	4.63	6.12	1680.3	2328.4	1891.7	1474.1
EĞİTİM, SAĞLIK, SPOR VE DİĞER SOSYAL HİZMETLER																						
TIBBİ VE DİĞER SAĞLIK HİZMETLERİ																						
ACIBD	✓	23.65	-0.2	0.4	0.4	-9.0	87.0	1260.1	750.9	1920.8	100.000.000	83.697.307	294.887	0.25	2.0	0.0	28.26	16.04	15.8	10.2	35.2	-34.8
SPOR HİZMETLERİ																						
BJKAS	✓	6.62	0.0	-1.5	-7.8	-25.1	-26.9	141.1	138.9	379.4	40.000.000	0	3.795.193	0.46	33.0	0.0	0.00	-6.55	-52.6	-120.1	-80.2	0.0
FENER	✓	39.40	-1.5	0.0	-8.6	-15.5	-26.4	524.8	503.2	1700.7	300.000.000	472.895.000	67.459	-0.02	4.0	0.0	0.69	0.00	61.5	27.7	40.3	11.4
GSRAY	✓	168.50	3.1	3.4	-2.9	-33.7	-56.0	250.3	233.3	764.9	2.788.084	0	12.891.651	0.60	40.0	0.0	0.00	-20.29	-87.6	-158.8	-121.6	0.0
TSPOR	✓	11.25	0.0	-3.4	-26.0	-44.3	-46.2	149.9	144.3	481.1	25.000.000	0	4.293.429	0.68	24.0	4.1	4.40	5.11	37.4	74.0	36.7	0.0
EĞLENCE HİZMETLERİ																						
AFMAS	✓	10.80	-1.4	2.4	1.4	-1.4	-28.2	77.6	66.2	162.3	13.490.363	15.529.998	378.359	0.80	11.0	70.1	9.38	8.80	-1.0	3.5	2.3	0.9
MALİ KURULUŞLAR																						
BANKALAR VE ÖZEL FİNANS KURUMLARI																						
AKBNK	✓	6.04	0.3	-1.6	-8.2	-17.7	-28.3	12673.0	12378.7	22910.2	4.000.000.000	17.355.472.000	29.432.381	1.30	30.0	9.5	1.39	0.00	2726.0	2856.5	2166.1	1844.3
ALBRK	✓	1.56	-0.6	-3.1	-11.9	-17.0	-41.6	448.0	446.7	959.0	539.000.000	946.977.000	456.956	0.68	21.0	5.5	0.89	0.00	105.3	134.0	91.5	110.0
ALNTF	✓	1.09	-0.9	0.0	-1.8	-13.5	-33.5	174.2	169.9	344.8	300.000.000	472.895.000	67.459	-0.02	4.0	0.0	0.69	0.00	61.5	27.7	40.3	11.4
ASYAB	✓	1.58	-0.6	-3.1	-12.7	-18.6	-44.4	757.7	757.6	1884.9	900.000.000	2.097.248.000	8.686.056	0.92	51.0	6.0	0.68	0.00	301.3	260.0	188.8	164.1
DENİZ	✓	12.40	0.8	-1.6	-7.1	46.9	11.7	4731.3	3073.9	6240.0	716.100.000	3.844.077.000	1.176.521	1.17	0.2	10.5	2.31	0.00	531.8	457.5	353.3	740.8
FINBN	✓	4.24	-1.4	-4.3	2.2	34.6	-19.1	5512.4	3978.9	8389.4	2.440.000.000	5.366.392.000	1.677.454	0.93	0.2	10.7	1.93	0.00	650.1	914.7	559.7	609.6
GARAN	✓	5.96	1.0	-1.3	-4.8	-17.7	-22.5	13337.6	13053.5	22774.9	4.200.000.000	17.246.821.000	227.786.316	1.29	48.0	8.4	1.45	0.00	2962.2	3145.2	2446.9	2280.0
İSATR	✓	24.290.00	0.0	0.0	0.0	-9.1	-19.0	12.9	12.9	18.2	1.000	3.974	33.565	0.00	17.0	347.9	6112.43	0.00	0.1	0.1	0.1	0.1
İSBTR	✓	1.440.00	0.0	0.0	7.5	-1.0	-25.0	22.3	19.5	38.5	29.000	115.242	3.463	0.24	25.0	412.4	362.37	0.00	0.1	0.1	0.1	0.1
İSCTR	✓	3.35	1.2	-2.6	-11.8	-30.4	-37.1	8032.2	7882.0	17004.2	4.499.970.000	17.882.283.784	82.065.521	1.22	31.0	6.3	0.84	0.00	2372.2	2982.0	2379.1	1803.2
SKBNK	✓	0.88	-2.2	-2.2	-7.4	-6.4	-32.9	468.9	466.8	914.8	1.000.000.000	1.394.446.000	888.617	0.39	15.0	7.2	0.63	0.00	152.5	170.2	104.0	55.8
HALKB	✓	9.92	0.2	-1.6	-10.6	-26.0	-22.2	6607.0	6469.7	11605.6	1.250.000.000	8.298.754.000	46.161.420	1.27	25.0	6.1	1.49	0.00	1631.1	2010.4	1510.8	1540.8
KLNMA	✓	5.96	0.7	-1.0	-3.9	-11.8	-41.9	508.1	495.1	1366.2	160.000.000	521.604.000	27.662	0.46	0.9	40.0	1.83	0.00	25.6	21.1	10.4	13.1
TSKB	✓	1.81	-1.1	-3.2	-9.0	-9.5	-18.9	771.5	763.7	1405.7	800.000.000	1.306.940.000	2.064.774	1.10	39.0	6.4	1.11	0.00	174.9	211.6	168.7	183.0
TEBNK	✓	1.44	0.0	-0.7	-5.9	-13.8	-35.4	1691.3	1252.0	3184.2	2.204.390.000	4.189.097.000	312.306	0.77	4.0	12.8	0.76	0.00	210.2	300.3	177.4	124.1
TEKST	✓	0.63	1.6	-1.6	-3.1	-7.4	-41.7	141.0	136.6	310.9	420.000.000	506.937.000	1.289.117	0.90	18.0	14.5	0.52	0.00	13.1	14.2	10.9	15.0
VAKBN	✓	2.45	0.0	-2.0	-12.2	-34.3	-37.1	3263.5	3201.6	6947.1	2.500.000.000	9.147.622.000	40.675.070	1.41	25.0	4.5	0.67	0.00	1251.2	1157.1	764.5	965.1
YKBNK	✓	2.70	0.4	-1.5	-12.1	-34.6	-44.4	6253.8	6179.1	15071.6	4.347.051.284	11.254.852.000	37.427.170	1.36	18.0	7.1	1.04	0.00	1354.8	2060.3	1779.3	1382.9
SİGORTA ŞİRKETLERİ																						
AKGR7	✓	1.59	-2.5	-6.5	6.0	18.7	-30.6	259.2	198.3	474.8	306.000.000	386.137.576	3.140.492	0.69	32.0	24.8	1.26	0.00	35.0	1.5	-2.4	15.7
ANHTY	✓	2.78	1.1	2.6	-6.1	-6.7	-35.7	444.4	424.9	934.6	300.000.000	433.056.996	380.391	0.60	17.0	12.8	1.93	0.00	79.3	71.4	57.8	51.5
ANSGR	✓	0.79	0.0	6.8	0.0	-11.2	-40.9	210.5	186.2	467.5	500.000.000	728.422.080	1.254.743	0.70	41.0	10.3	0.54	0.00	48.2	37.5	5.1	5.9
AVIVA	✓	8.90	-0.9	-1.3	-8.6	-23.3	-17.6	355.7	355.6	680.9	75.000.000	48.898.786	407.774	0.51	1.0	0.0	13.65	0.00	-2.1	-25.9	-3.5	-26.2

Temel Veriler Tablosu – 6/9



2 Ocak 2012		XU100	GETİRİLER (%)					PİYASA DEĞERİ (mn \$)			ÇEŞİTLİ VERİLER					RASYOLAR			KAR / ZARAR (milyon TL)				
1 USD =	1,8755 TL		Kapanış	Günlük	Haftalık	Aylık	3 Aylık	Yıllık	Piyasa Değeri	1 Yıl En Düşük	1 Yıl En Yüksek	Sermaye (Güncel)	Özsermaye	Ort. İst. Hac.	Beta	HAO (%)	F / K	PD / DD	FD / FAVÖK	2009/12	2010/12	2010/09	2011/09
XU100	IMKB-GENEL	51.341	0.1	-2.2	-6.3	-14.0	-22.2	203.059	183.566	372.110	89.249.735.501	268.561.646.517	1.079.312.247	1.00	29.1	11.8	1.42		33.741	41.316	28.735	24.084	
	IMKB-100														10.6	1.35							
SİGORTA ŞİRKETLERİ																							
GUSGR	GÜNEŞ SİGORTA	1.82	-1.6	-1.6	1.7	-0.5	-14.6	145.5	139.1	274.8	150.000.000	264.591.355	383.355	0.28	12.0	0.0	1.03	0.00	-15.1	-32.4	-11.4	11.5	
RAYSG	RAY SİGORTA	1.11	0.0	-0.9	-8.3	7.9	-36.9	96.4	71.6	173.6	163.069.856	53.326.139	569.173	0.40	4.0	84.3	3.39	0.00	-42.6	-28.6	-28.9	1.8	
YKSGR	YAPI KREDİ SİGORTA	12.25	-0.4	0.4	-5.8	-5.4	-11.5	522.2	506.5	1023.3	80.000.000	346.444.685	177.803	0.36	6.0	20.5	2.83	0.00	-11.9	42.5	37.3	42.6	
FINANSAL KİRALAMA VE FACTORİNG ŞİRKETLERİ																							
CRDFA	CREDITWEST FACTORİNG	2.56	-0.4	0.0	-8.2	-24.5	-8.6	54.6	53.8	111.6	40.000.000	99.597.911	53.114	0.67	14.0	4.2	1.03	3.22	15.1	25.6	19.1	17.9	
FFKRL	FINANS FIN. KİR.	3.85	-4.7	-3.5	4.6	2.9	5.8	235.9	218.2	285.4	115.000.000	410.201.000	232.709	0.12	6.0	13.4	1.08	2.15	41.2	35.8	27.8	25.0	
GARFA	GARANTİ FACTORİNG	4.06	1.5	-0.5	-9.8	-1.7	-35.8	45.4	39.5	90.2	21.000.000	58.374.000	130.883	0.77	8.0	9.5	1.46	1.03	7.0	4.1	3.6	8.4	
GSDDE	GSD DENİZLİK	0.87	2.4	-1.1	-5.4	-21.6	-67.4	13.9	13.4	61.0	30.000.000	60.980.000	356.367	0.90	44.0	7.2	0.43	353.10	14.9	5.0	3.8	2.4	
ISFIN	İŞ FİN. KİR.	1.13	-1.7	1.8	4.6	6.6	-6.6	204.1	177.2	337.5	339.000.000	503.066.000	1.267.229	0.73	35.0	6.8	0.76	1.78	105.4	63.7	53.1	45.8	
VAKFN	VAKİF FİN. KİR.	1.81	-1.1	-4.2	-1.6	9.0	-17.7	48.2	40.8	93.6	50.000.000	98.780.000	936.867	0.76	22.0	6.0	0.92	2.71	19.7	17.4	15.3	12.9	
HOLDİNGLER VE YATIRIM ŞİRKETLERİ																							
AKFEN	AKFEN HOLDİNG	7.32	3.1	-1.9	-9.2	-22.0	-41.4	567.5	543.4	1180.9	145.500.000	723.586.000	743.261	0.45	28.0	0.0	1.47	21.55	153.5	111.9	14.9	-87.0	
ALARK	ALARKO HOLDİNG	3.03	-0.7	-1.6	-0.7	-4.7	-17.8	360.8	341.2	555.3	223.467.000	922.656.298	915.025	0.62	26.0	6.8	0.73	3.87	51.4	41.9	41.1	101.2	
BRYAT	BORUSAN YAT. PAZ.	9.18	1.5	7.0	8.8	-3.8	-3.2	137.6	119.7	243.9	28.125.000	341.191.270	397.714	0.45	13.0	11.3	0.76	6.48	10.3	15.7	15.2	22.5	
DOHOL	DOĞAN HOLDİNG	0.53	0.0	-1.9	0.0	-17.2	-52.7	691.9	660.4	2046.4	2.450.000.000	3.239.903.000	6.452.470	0.84	32.0	0.0	0.40	1.10	-316.3	606.7	-16.1	-697.7	
DYHOL	DOĞAN YAYIN HOL.	0.51	2.0	-1.9	-5.6	-21.5	-70.5	543.5	529.3	1420.7	2.000.000.000	586.040.000	6.531.776	0.98	19.0	0.0	1.74	8.69	450.2	-280.8	-68.3	-1247.9	
ECZYT	ECZACIBAŞI YATIRIM	4.13	1.5	-1.0	-9.4	-12.7	-18.1	154.0	150.5	338.7	70.000.000	982.827.382	1.109.722	0.76	33.0	9.0	0.29	-16.14	83.8	23.5	17.2	29.7	
GLYHO	GLOBAL YAT. HOLDİNG	1.09	0.9	0.0	-3.5	-6.8	3.8	130.7	118.5	210.6	225.003.687	464.807.350	1.073.915	1.17	46.0	0.0	0.53	38.79	77.6	232.7	236.7	-63.0	
GSDHO	GSD HOLDİNG	0.55	0.0	-1.8	-8.3	-22.5	-48.6	73.3	71.4	192.3	250.000.000	529.564.000	1.143.845	0.94	66.0	6.5	0.26	-18.98	37.9	28.4	19.1	18.5	
IHLAS	IHLAS HOLDİNG	0.76	-1.3	-2.6	-2.6	-13.6	-46.6	320.1	320.1	632.6	790.400.000	872.842.586	8.105.143	0.44	69.0	0.0	0.69	-79.37	46.1	37.3	-3.6	-63.0	
IHYAY	IHLAS YAYIN HOLDİNG	0.62	0.0	-3.1	-11.4	-25.3	-67.0	66.1	65.6	251.2	200.000.000	177.302.134	969.696	0.87	28.0	166.5	0.70	-106.37	14.5	4.4	1.3	0.7	
ITTFH	İTİFAK HOLDİNG	4.65	0.0	-4.9	-13.6	-40.1	-38.3	74.3	73.8	206.4	30.000.000	377.189.966	2.528.687	0.76	62.0	6.7	0.37	14.42	0.8	23.8	3.9	0.7	
ISYHO	İŞİKLAR YAT. HOLDİNG	0.73	-1.4	-6.4	-11.0	-29.1	-43.8	54.5	54.3	138.5	140.000.000	209.594.755	2.031.731	0.80	70.0	11.9	0.49	35.44	0.8	-0.6	-0.8	8.5	
KCHOL	KOÇ HOLDİNG	5.70	0.4	-3.7	-11.2	-17.6	-22.0	7335.0	6875.1	13073.8	2.415.141.000	13.440.600.000	12.689.378	1.38	22.0	7.0	1.02	3.23	2640.6	3138.4	1424.8	1652.8	
METRO	METRO HOLDİNG	1.02	12.1	15.9	14.6	12.1	-7.2	163.0	108.6	244.0	300.000.000	371.343.805	1.760.299	0.46	57.0	0.0	0.82	8.72	3.4	20.6	27.9	-3.8	
NTHOL	NET HOLDİNG	1.59	1.3	1.3	7.4	1.3	39.1	309.9	164.7	390.5	365.750.000	206.127.056	886.431	0.27	42.0	16.0	2.82	-48.70	-0.4	59.3	14.6	15.7	
SİSE	ŞİŞE CAM	2.83	-0.7	-4.1	-9.0	-20.5	19.3	1960.3	1862.6	3402.8	1.300.000.000	4.066.676.669	3.609.774	1.07	31.0	5.8	0.90	3.37	119.1	484.3	267.5	492.3	
SAHOL	SABANCI HOLDİNG	5.38	-1.4	-5.6	-9.7	-17.2	-23.8	5849.0	5720.3	11142.0	2.040.403.931	13.707.759.000	11.186.878	1.11	44.0	5.4	0.80	5.86	3041.7	3486.7	1186.1	1538.1	
TAVHL	TAV HAVALİMANLARI	7.96	-1.2	-0.5	0.3	8.2	6.4	1540.8	1350.0	1994.8	363.281.250	1.136.684.349	3.191.284	0.71	40.0	25.7	2.54	8.40	110.7	102.7	66.7	80.1	
TKFEN	TEKFEN HOLDİNG	5.30	-0.7	-0.4	-11.1	-7.0	-16.0	1044.9	969.0	1823.0	370.000.000	1.823.447.000	3.289.713	0.61	35.0	8.6	1.08	4.95	69.2	178.2	147.2	197.2	
YAZIC	YAZICILAR HOLDİNG	9.98	0.2	-2.6	6.2	5.9	-24.2	850.8	776.7	1439.0	160.000.000	1.978.013.000	397.368	0.30	18.0	12.1	0.81	4.08	311.0	277.3	222.8	133.4	
ARACI KURUMLAR																							
İSMEN	İŞ Y. MEN. DEĞ.	1.41	1.4	1.4	-2.8	-11.9	-26.9	195.3	186.1	364.9	260.000.000	391.887.332	44.656	0.47	28.0	6.0	0.94	-2.48	114.1	98.2	46.0	42.7	
TEKNOLOJİ																							
BİLİŞİM																							
ALCTL	ALCATEL LUCENT TELETAS	2.91	0.7	-3.0	-18.7	-8.2	-10.5	60.0	57.9	122.1	38.700.772	43.477.684	1.272.129	0.52	33.0	0.0	2.59	-72.81	11.2	0.5	0.6	-13.9	
ANELT	ANEL TELEKOM	0.86	0.0	0.0	-6.5	-16.5	-40.7	22.9	22.3	48.8	50.000.000	22.778.240	346.249	0.25	42.0	0.0	1.89	-170.04	-5.0	-18.9	-10.4	-14.6	
ARENA	ARENA BİLGİSAYAR	2.23	-5.5	9.3	0.9	-8.2	-13.0	38.0	34.2	67.3	32.000.000	81.979.736	464.598	0.67	43.0	7.2	0.87	4.30	17.5	14.4	10.5	6.0	
ESCOM	ESCORT TEKNOLOJİ	7.98	-16.7	-24.4	-19.2	-8.9	68.7	65.2	34.2	90.6	15.335.000	45.568.280	951.751	0.47	27.0	0.0	2.69	9.89	0.9	1.3	1.2	-4.4	
İNDEŞ	İNDEKS BİLGİSAYAR	2.20	-4.3	2.3	-5.6	-16.7	-16.6	65.6	62.5	139.5	56.000.000	120.660.650	133.766	0.80	21.0	7.9	1.02	2.66	17.6	14.2	11.4	13.9	
KAREL	KAREL ELEKTRONİK	2.73	0.4	-2.8	-4.9	-13.3	2.7	65.5	63.7	99.9	45.000.000	122.677.488	59.488	0.38	22.0	6.7	1.00	6.00	14.9	19.5	10.0	8.8	
LINK	LINK BİLGİSAYAR	3.87	-1.8	-2.8	-11.2	-19.7	-25.0	11.3	11.3	26.0	5.500.000	12.308.813	312.377	0.67	30.0	3.1	1.73	-8.10	-0.9	-0.4	-0.2	7.0	
LOGO	LOGO YAZILIM	1.50	-0.7	-5.1	-9.6	-21.5	-36.4	20.0	19.9	44.3	25.000.000	29.067.804	177.382	0.63	26.0	0.0	1.29	3.86	-4.4	-0.4	-2.2	-2.3	
NETAS	NETAŞ TELEKOM	125.50	2.4	0.4	-1.2	-18.5	90.0	433.7	277.8	683.8	6.486.480	340.801.199	16.366.333	0.86	30.0	63.2	2.39	38.12	24.9	23.0	18.1	8.0	
PKART	PLASTIKKART	2.16	-0.9	0.5	-0.9	24.9	-14.6	26.2	18.8	39.8	22.750.000	27.339.250	703.624	0.86	46.0	32.4	1.80	13.99	2.4	0.2	0.1	1.4	

Temel Veriler Tablosu – 7/9



2 Ocak 2012		XU100	GETİRİLER (%)					PİYASA DEĞERİ (mn \$)			ÇEŞİTLİ VERİLER					RASYOLAR			KAR / ZARAR (milyon TL)				
1 USD =	1,8755 TL		Kapanış	Günlük	Haftalık	Aylık	3 Aylık	Yıllık	Piyasa Değeri	1 Yıl En Düşük	1 Yıl En Yüksek	Sermaye (Güncel)	Özsermaye 2011/09	Ort. İş. Hac. (3 ay - \$)	Beta (3 ay)	HAO (%)	F / K	PD / DD	FD / FAVÖK	2009/12	2010/12	2010/09	2011/09
XU100	IMKB-GENEL		51.341	0.1	-2.2	-6.3	-14.0	-22.2	203.059	183.566	372.110	89.249.735.501	268.561.646.517	1.079.312.247	1,00	29.1	11.8	1.42		33.741	41.316	28.735	24.084
	IMKB-100															10.6	1.35						
SAVUNMA																							
AELS	AELSAN		8.16	-0.5	-0.7	-0.2	11.2	0.7	1022.7	897.5	1427.2	235.224.000	957.437.704	3.020.145	0.68	14.0	9.1	2.00	4.92	183.9	240.9	176.8	146.0
KURUMSAL ÜRÜNLER PAZARI																							
MENKUL KIYMET YAT. ORT.																							
AKBYO	AK B TIPI YAT. ORT.		1.24	1.6	-0.8	0.0	-3.1	-23.6	11.9	11.2	24.2	18.000.000	39.534.650	78.055	0.33	29.0	0.0	0.56	3.73	13.8	5.0	5.4	-3.7
ARFYO	ALTERNATİF YAT. ORT.		0.91	-2.2	-3.2	1.1	11.0	-16.0	10.8	9.1	16.6	22.268.013	42.393.012	52.401	0.45	38.0	7.6	0.48	-7.31	8.4	4.9	3.6	1.3
ATAYO	ATA YAT. ORT.		1.31	4.0	4.0	0.0	2.3	15.9	5.5	5.0	7.5	7.946.201	10.939.773	117.058	0.67	27.0	26.0	0.95	-2.53	2.8	1.3	0.6	-0.3
ATSYO	ATLANTIS YAT. ORT.		0.76	0.0	-6.2	-9.5	-3.8	-17.4	2.4	2.1	4.4	6.000.000	6.180.062	66.968	0.54	49.0	0.0	0.74	1.24	2.6	1.3	1.0	-1.3
ATLAS	ATLAS YAT. ORT.		1.38	-1.4	-6.1	10.4	5.3	-24.2	2.5	2.0	4.6	3.432.000	3.065.840	387.415	0.58	93.0	0.0	1.54	-2.97	1.1	-0.4	-0.2	-0.8
COSMO	COSMOS YAT. ORT.		0.76	0.0	-1.3	-12.6	-11.6	-47.8	2.4	2.4	6.3	6.000.000	5.688.968	160.339	0.52	80.0	0.0	0.80	1.53	1.4	0.2	0.3	-0.6
DNZYO	DENİZ YAT. ORT.		1.56	0.6	-4.9	-11.4	13.9	9.9	12.5	10.7	18.4	14.985.000	28.368.035	2.777.324	1.15	44.0	49.1	0.82	-10.60	7.6	4.1	3.3	-0.3
ECBYO	ECZACIBASI YAT. ORT.		0.92	-2.1	0.0	12.2	17.9	-9.8	10.3	8.0	15.3	21.000.000	37.572.767	74.857	0.35	61.0	0.0	0.51	26.76	13.2	5.0	4.6	-1.1
ETYAT	EURO TREND YAT. ORT.		0.88	1.1	-2.2	-14.6	-40.5	-31.2	6.2	4.0	36.3	13.176.430	18.256.268	772.661	0.84	97.0	0.0	0.64	35.09	0.2	0.4	0.3	-0.3
EMBYO	EURO B TIPI YAT. ORT.		1.95	3.7	1.0	16.8	54.8	48.1	13.9	4.0	14.2	13.410.000	20.652.279	410.553	0.25	47.0	0.0	1.27	-14.48	1.7	0.4	0.4	-0.4
EUKYO	EURO KAPITAL YAT. ORT.		1.91	-3.0	-2.1	-9.9	28.2	72.1	20.4	12.6	25.1	20.000.000	20.331.587	375.274	-0.04	21.0	0.0	1.88	0.00	0.0	0.0	0.3	0.3
FNSYO	FINANS YAT. ORT.		0.85	1.2	-1.2	-1.2	-10.5	-22.0	8.2	8.0	14.0	18.000.000	18.542.879	1.257.173	0.86	47.0	0.0	0.83	3.09	3.1	0.7	0.2	-1.7
GRNYO	GARANTİ YAT. ORT.		0.58	-1.7	-4.9	-12.1	3.6	-12.5	9.3	8.1	14.9	30.000.000	31.772.824	1.310.071	0.89	93.0	14.6	0.55	-11.99	7.5	3.4	3.1	0.9
GDKYO	GEDİK YAT. ORT.		1.13	0.0	-0.9	-2.6	0.9	10.0	4.6	4.5	5.8	7.623.000	9.869.843	41.646	0.02	20.0	12.1	0.87	-1.73	2.4	1.0	0.8	0.5
INFYO	INFO YAT. ORT.		1.27	-5.2	-7.3	-19.6	-20.1	4.1	4.6	2.0	9.4	6.750.000	7.459.428	6.958	0.46	79.0	0.0	1.15	-1.39	0.6	-0.1	0.0	-0.7
IBTYO	INFOTREND B TIPI YAT. ORT.		1.44	-0.7	-0.7	2.9	100.0	21.0	7.7	3.1	9.1	10.000.000	10.392.730	506.003	-0.32	99.0	0.0	1.39	-33.18	0.3	-0.1	0.0	-0.1
ISYAT	İŞ YAT. ORT.		0.89	-3.3	-3.3	-2.2	-11.0	-27.3	63.9	63.6	133.4	134.662.500	224.776.684	86.656	0.28	42.0	31.2	0.53	-25.38	58.8	31.7	26.2	-1.6
MYZYO	M. YILMAZ YAT. ORT.		0.57	0.0	1.8	-9.5	-12.3	-34.5	1.5	1.5	3.2	5.000.000	2.044.364	58.941	0.55	77.0	0.0	1.39	-0.76	0.4	-0.5	-0.3	-0.6
MRBYO	MARBAŞ B TIPI YAT. ORT.		1.28	0.8	-3.8	0.0	2.4	35.5	3.5	2.8	4.6	5.148.000	5.751.339	73.268	0.21	30.0	22.1	1.15	2.76	0.7	0.3	0.2	0.2
METYO	METRO YAT. ORT.		0.00	0.0	0.0	0.0	0.0	0.0	0.0	0.0	0.0	0	0	0	0.00	0.0	0.00	0.00	0.0	0.0	0.0	0.0	0.0
OYAYO	OYAK YAT. ORT.		0.68	-1.4	-2.9	-1.4	17.2	-18.1	4.2	3.2	6.0	11.500.000	10.773.287	178.549	0.32	62.0	0.0	0.73	5.23	2.0	1.9	1.1	-1.4
TCRYO	TACİRLER YAT. ORT.		0.97	-3.0	-2.0	-15.7	32.9	15.3	2.6	1.8	3.2	5.000.000	5.537.946	123.252	0.54	43.0	0.0	0.88	-6.33	1.4	0.7	0.6	-0.3
TACYO	TAÇ YAT. ORT.		1.68	-1.8	-8.2	-6.7	-1.2	-15.2	3.2	2.8	6.4	3.600.000	8.041.405	48.941	0.51	52.0	0.0	0.75	5.34	3.4	0.7	0.5	-0.6
TKSYO	TAKSİM YAT. ORT.		0.90	-9.6	-3.8	-6.8	-27.1	-37.6	2.4	1.1	2.5	5.000.000	2.418.793	126.380	0.69	29.0	0.0	1.86	-9.50	-0.1	-0.1	-0.1	-0.2
TSKYO	TSKB YAT. ORT.		0.71	-1.4	-4.1	1.4	-4.1	-18.1	11.0	10.4	19.9	29.067.736	40.558.004	47.732	0.56	25.0	0.0	1.51	15.89	12.4	5.6	5.3	-1.2
VKPHY	VAKIF YAT. ORT.		0.98	0.0	-2.0	-6.7	18.8	-21.6	7.8	5.6	12.4	15.000.000	14.281.174	455.463	0.53	45.0	0.0	1.03	-0.72	2.8	1.2	0.8	-1.2
YKBYO	YAPI KREDİ B TIPI YAT. ORT.		1.44	-1.4	0.7	-0.7	38.5	3.2	24.1	17.2	29.9	31.425.000	77.715.986	283.792	0.04	36.0	21.5	0.58	-10.83	19.1	5.6	3.6	0.1
GAYRİMENKUL YAT. ORT.																							
AKFGY	AKFEN GMYO		1.47	0.0	-1.3	-7.5	-2.0	-33.5	144.1	124.7	259.6	184.000.000	725.290.317	615.877	0.78	29.0	1.0	0.37	31.22	18.2	120.3	34.4	172.6
AKMGY	AKMERKEZ GMYO		16.70	-1.2	-2.3	-11.4	-23.9	-44.9	331.6	307.2	807.8	37.264.000	148.285.749	69.511	0.67	2.0	17.5	4.20	16.90	38.0	29.2	22.9	29.1
ALGYO	ALARKO GMYO		16.15	0.0	-1.2	-9.0	-12.7	-2.3	91.7	91.0	158.0	10.650.794	223.598.445	641.377	0.69	34.0	5.2	0.77	8.89	8.4	6.0	-0.1	26.8
AGYO	ATAKULE GMYO		0.96	0.0	-2.0	-7.7	-12.7	-27.3	43.0	42.3	82.4	84.000.000	202.493.933	124.264	0.63	16.0	7.7	0.40	2.61	19.4	23.1	7.9	-4.7
AVGYO	AVRASYA GMYO		1.02	2.0	-26.6	-85.1	-55.8	-52.5	39.1	18.0	271.5	72.000.000	76.937.492	3.029.993	0.05	12.0	0.0	0.95	281.09	0.5	-1.0	-0.4	0.1
DGGYO	DOĞUŞ GMYO		1.82	0.0	11.0	34.8	31.9	5.8	90.9	59.1	132.5	93.780.000	182.768.840	228.168	0.88	7.0	13.1	0.93	19.29	3.0	9.7	4.4	7.7
EKGYO	EMLAK KONUT GMYO		1.94	-0.5	-4.9	-10.2	-19.2	0.6	258.4	2540.3	5025.5	2.500.000.000	3.532.528.000	32.216.396	1.41	25.0	13.5	1.37	11.02	445.9	469.0	201.3	92.6
IDGYO	İDEALİST GMYO		3.31	-4.6	-6.8	-11.0	-29.0	22.6	17.6	12.4	55.4	10.000.000	9.284.103	1.161.989	0.67	25.0	0.0	3.57	-138.77	2.1	-0.3	-0.2	-0.1
ISGYO	İŞ GMYO		1.01	1.0	-1.0	-6.5	-13.7	-21.3	322.9	314.7	593.3	600.000.000	997.771.185	1.061.207	0.62	48.0	11.0	0.61	6.87	60.3	60.9	36.3	30.3
KLGYO	KİLER GMYO		2.73	-0.7	-8.1	2.6	-13.1	-56.7	127.3	115.4	364.5	87.500.000	242.960.540	947.414	1.05	35.0	6.6	0.98	6.39	-1.4	15.2	9.3	30.4
MRGYO	MARTI GMYO		0.59	0.0	-3.3	-6.3	-22.4	-43.8	34.6	33.9	87.3	110.000.000	0	268.925	0.79	48.0	20.2	0.47	39.18	1.8	7.5	7.7	0.0
NUGYO	NUROL GMYO		6.18	0.3	-1.6	-9.6	-16.0	52.6	32.9	23.3	61.9	10.000.000	56.168.409	210.419	0.56	20.0	0.0	1.10	206.85	3.9	4.5	1.6	-5.3
OZGYO	ÖZDERİCİ GMYO		0.94	3.3	11.9	10.6	-1.1	-18.3	50.1	42.5	81.9	100.000.000	101.862.958	110.842	0.58	33.0	145.3	0.92	-96.71	2.5	0.2	0.4	0.9
PEGYO	PERA GMYO		0.58	0.0	-1.7	-6.5	-20.5	-48.9	27.5	27.1	66.8	89.100.000	160.801.262	227.824	0.62	51.0	1.3	0.32	-610.69	2.6	42.1	-1.2	-3.1
RYGYO	REYSAŞ GMYO		0.76	-1.3	-16.5	-3.8	-17.4	-20.4	68.8	63.3	156.3	170.000.000	299.379.984	471.883	0.95	31.0	7.8	0.43	8.60	1.0	2.4	2.1	16.3
SAFGY	SAF GMYO		1.34	0.8	-6.9	-8.2	-11.3	50.6	633.0	26.8	726.8	886.601.669	55.545.188	3.757.482	0.91	24.0	730.0	21.39	226.19	0.8	3.2	2.9	1.3
SNGYO	SINPAŞ GMYO		0.98	-1.0	-3.9	-15.5	-32.4	-41.6	313.3	303.2	799.6	600.000.000	1.056.098.631	4.819.607	0.95	37.0	3.4	0.56	4.50				

Temel Veriler Tablosu – 8/9



2 Ocak 2012		XU100	GETİRİLER (%)					PİYASA DEĞERİ (mn \$)			ÇEŞİTLİ VERİLER					RASYOLAR			KAR / ZARAR (milyon TL)			
1 USD = 1,8755 TL	Kapanış		Günlük	Haftalık	Aylık	3 Aylık	Yıllık	Piyasa Değeri	1 Yıl En Düşük	1 Yıl En Yüksek	Sermaye (Güncel)	Özsermaye 2011/09	Ort. İst. Hac. (3 ay - \$)	Beta (3 ay)	HAO (%)	F / K	PD / DD	FD / FAVÖK	2009/12	2010/12	2010/09	2011/09
XU100	IMKB-100	51.341	0.1	-2.2	-6.3	-14.0	-22.2	203.059	183.556	372.110	89.249.735.501	268.561.646.517	1.079.312.247	1,00	29,1	11,8	1,42	10,6	33.741	41.316	28.735	24.084
GAYRİMENKUL YAT. ORT.																						
TRGYO	TORUNLAR GMYO	✓ 3,96	-0,3	-2,7	-8,8	-22,0	-36,6	472,6	470,8	1071,1	224.000.000	2.308.581.000	934.394	0,76	14,0	0,0	0,38	18,85	535,6	214,2	181,5	-47,8
TSGYO	TSKB GMYO	0,60	0,0	1,7	1,7	-6,3	-36,2	48,0	43,9	97,3	150.000.000	201.465.933	238.608	0,68	29,0	0,0	0,45	37,32	55,3	6,2	6,3	-19,5
YKGYO	VAKIF GMYO	2,39	2,6	7,2	64,8	75,3	39,1	127,3	28,7	129,0	100.000.000	108.147.790	4.079.852	0,39	27,0	8,9	2,21	9,27	6,9	5,0	3,7	25,5
YKGYO	YEŞİL GMYO	1,03	-1,0	-5,5	-1,0	1,0	-53,0	129,0	31,3	327,9	235.115.706	204.082.734	1.168.861	0,57	14,0	14,9	1,19	19,10	-2,2	-3,1	-1,7	17,6
YKGYO	YAPI KREDİ KORAY GMYO	1,26	-7,4	-16,0	-10,6	-25,9	-36,0	26,9	24,8	74,5	40.000.000	65.620.563	927.955	0,94	39,0	0,0	0,77	-17,94	-18,4	-6,9	-3,9	-7,1
GİRİŞİM SERMAYESİ YAT. ORT.																						
EGCYO	EĞELİ & CO TARIM GİRİŞİM	0,93	-2,1	-4,1	-6,1	-13,1	10,7	10,9	7,2	26,6	22.000.000	19.485.114	341.197	0,58	66,0	0,0	1,05	-10,61	3,7	1,5	1,3	-0,3
GOZDE	GOZDE GİRİŞİM	✓ 3,95	0,3	-4,6	-3,9	14,2	45,6	283,0	67,6	391,4	134.473.492	360.563.225	9.796.773	1,00	24,0	0,0	1,47	-134,29	0,0	-0,2	-0,7	-13,4
ISGSY	İŞ GİRİŞİM	1,87	-3,1	3,3	-5,1	-3,9	-6,8	50,2	47,3	78,9	50.400.000	171.267.609	230.321	0,38	24,0	2,4	0,55	-0,88	8,2	12,3	10,7	37,8
RHEAG	RHEA GİRİŞİM	1,84	0,0	-6,1	-2,1	-25,5	-68,1	40,7	30,9	70,0	41.550.000	75.787.532	3.478.451	0,88	77,0	3,3	1,01	-0,59	0,0	-5,5	-2,5	24,6
İKİNCİ ULUSAL PAZAR																						
İKİNCİ ULUSAL PAZAR																						
AYCES	ALTINYUNUS ÇEŞME	7,44	-0,8	-1,3	-5,3	-11,0	-41,2	66,4	64,1	162,6	16.756.740	73.564.131	407.496	0,08	7,0	0,0	1,69	32,40	-3,8	-2,5	-0,3	1,1
ARMDA	ARMADA BILGISAYAR	1,47	0,7	0,7	9,7	11,4	6,0	18,8	14,9	31,1	24.000.000	40.179.291	201.241	0,84	47,0	5,4	0,88	3,97	3,2	5,7	4,2	5,0
ASLAN	ASLAN ÇİMENTO	33,80	-0,6	-4,5	-21,0	-37,7	-34,5	1314,7	1313,3	8829,5	73.000.000	210.453.416	1.837.849	0,75	2,0	182,8	11,72	73,23	-36,5	0,8	0,6	11,2
ATAC	ATAÇ İNŞAAT	3,51	2,0	5,7	-5,4	-26,5	-26,2	187,0	176,3	301,2	100.000.000	337.944.315	343.749	0,32	6,0	0,0	1,04	47,47	-12,6	162,7	155,4	-68,8
AVTUR	AVRASYA PETROL VE TUR.	2,50	-3,5	-26,9	-45,2	61,3	-8,8	59,9	2,1	123,5	45.000.000	1.298.771	1.191.617	0,50	5,0	0,0	86,62	423,61	0,2	-0,1	-0,1	-1,6
BRKO	BİRKO MENSUCAT	0,48	0,0	-5,9	-11,1	-17,2	-36,8	15,3	15,1	36,5	60.000.000	33.604.730	417.823	0,74	88,0	0,0	0,86	10,87	-14,3	-0,4	-1,1	-12,0
BRMEN	BİRLIK MENSUCAT	0,57	0,0	-3,4	-10,9	-1,7	-38,7	7,5	7,1	15,5	24.786.000	19.587.671	281.099	0,81	60,0	0,0	0,72	-65,75	-3,2	-2,6	2,2	-4,3
BİŞAS	BİŞAS TEKSTİL	1,03	-1,0	-10,4	-12,0	-34,0	-30,6	6,6	5,4	18,5	12.000.000	-2.258.783	960.572	0,76	41,0	0,0	0,00	10,45	-5,7	-2,1	-1,2	-2,7
BLCYT	BİLİCİ YATIRIM	2,13	-2,7	-7,8	-3,6	-14,1	-19,9	34,0	31,2	50,6	30.000.000	68.797.517	777.299	1,07	19,0	23,8	0,93	9,72	1,2	2,1	3,0	3,6
CEMAS	CEMAS DÖKÜM	1,23	1,7	-4,7	2,5	-15,8	-19,2	49,2	27,4	221,0	75.000.000	35.804.375	5.802.622	0,52	73,0	28,5	2,58	18,19	0,4	-1,6	0,1	4,4
DAĞI	DAĞI GİYİM	4,18	-2,1	6,4	74,9	72,7	44,1	64,6	28,8	65,6	29.000.000	47.239.725	1.508.089	0,11	19,0	15,3	2,57	17,62	1,3	3,0	2,1	7,0
DGATE	DATAGATE BILGISAYAR	2,29	0,4	-4,2	-5,4	-27,8	-42,3	12,2	11,9	27,8	10.000.000	25.116.587	245.968	0,77	33,0	12,0	0,91	1,60	4,3	1,7	1,8	2,0
DESPC	DESPEC BILGISAYAR	3,80	0,0	-3,1	-11,0	-12,6	-57,0	23,3	22,9	64,1	11.500.000	39.147.859	395.113	0,51	38,0	4,7	1,12	3,70	7,6	8,1	6,0	7,1
DOBUR	DOĞAN BURDA	2,77	-0,4	0,0	-6,1	13,1	-7,8	28,9	17,6	45,4	19.559.175	36.177.350	350.076	0,12	15,0	26,1	1,50	6,83	1,8	4,2	3,8	1,7
DOGUB	DOĞUSAN	1,10	-0,9	-3,5	-9,1	-6,0	-14,7	11,7	10,9	20,3	20.000.000	12.084.848	502.533	0,72	42,0	0,0	1,82	-29,78	-1,2	-1,1	-0,7	-0,9
EGPRO	EĞE PROFİL	4,77	0,0	-6,1	-12,3	-23,1	-38,5	151,4	139,9	341,3	59.566.900	120.964.134	157.821	0,80	2,0	24,7	2,35	13,58	9,6	15,7	12,0	7,9
EGCYH	EĞELİCO YATIRIM HOLDİNG	0,93	-1,1	-4,1	-6,1	-9,7	-27,5	19,8	10,6	25,6	40.000.000	41.675.275	326.927	0,57	58,0	0,0	0,89	-1,03	1,8	-0,3	-0,2	-0,5
EKİZ	EKİZ YAĞ SANAYİİ	2,71	0,7	-2,5	-6,9	-14,2	-45,4	10,4	9,9	26,6	7.177.729	17.028.797	177.833	0,73	34,0	0,0	1,14	18,33	0,3	-0,1	0,1	-2,7
EMNİS	EMİNİS AMBALAJ	4,00	-1,0	-3,4	-11,1	-10,5	-32,7	18,1	17,5	35,9	8.515.354	9.160.006	108.578	0,76	13,0	0,0	3,72	-454,68	0,4	-6,0	-2,3	-1,2
ERICO	ERICOM TELEKOMUNİKASYON	4,16	3,0	4,3	-13,9	18,2	0,2	12,2	9,1	19,1	5.500.000	8.858.917	561.233	-0,18	42,0	126,3	2,58	53,45	0,4	0,6	0,6	0,2
EUROM	EURO YAT MEN DEĞ	0,90	-10,0	-1,1	-5,3	-1,1	-28,7	28,8	19,0	62,9	60.000.000	53.172.198	903.091	0,97	52,0	0,0	1,02	1,87	0,6	1,9	1,1	-7,0
FONFK	FON FİN KİR	1,49	-1,3	-6,9	-3,2	-10,2	-45,6	37,2	34,5	83,8	46.846.881	86.952.000	572.671	1,05	12,0	21,6	0,80	-8,14	-0,6	4,6	3,0	1,6
GEDIK	GEDIK Y. MEN DEĞ	1,83	0,0	-1,6	-1,6	0,5	16,6	45,6	43,7	61,3	46.800.000	66.438.586	46.365	0,16	14,0	6,4	1,29	-1,67	12,7	13,0	9,8	10,5
GLBMD	GLOBAL MEN DEĞ	0,97	-1,0	-8,5	-25,4	-1,0	-44,6	20,7	18,4	43,1	40.000.000	53.195.096	417.088	0,55	17,0	0,0	0,73	0,00	0,0	0,0	1,5	2,9
GLRHY	GÜLER YAT HOLDİNG	1,06	-7,0	-20,3	-1,9	-14,5	0,0	5,1	5,0	8,5	9.000.000	9.259.660	152.730	0,23	44,0	0,0	1,03	-2,37	0,7	0,1	0,0	-0,1
HATEK	HATAY TEKSTİL	5,98	-0,3	5,7	-9,4	-33,0	16,1	66,9	61,9	414,9	21.000.000	124.124.594	1.590.554	0,82	14,0	81,2	1,01	13,68	0,4	1,5	0,9	1,5
HZNDR	HAZNEKAR REFRAKTER	3,66	-1,1	-7,8	-3,7	8,9	4,0	20,5	18,2	28,7	10.500.000	13.374.513	412.355	0,30	16,0	34,9	2,87	10,49	-0,1	-0,5	-0,4	1,2
HDHOL	HEDEF MALİ YAT HOLDİNG	1,25	0,0	0,8	13,6	19,0	-7,4	6,7	2,3	6,8	10.000.000	5.137.216	215.123	0,14	65,0	0,0	2,43	-13,93	0,0	-0,2	-0,1	-0,2
INFO	INFO YATIRIM	6,60	-0,3	32,0	140,9	252,9	252,9	31,6	9,2	31,6	9.000.000	11.697.584	1.328.336	0,58	42,0	18,7	5,08	12,14	2,0	2,0	1,5	2,5
IHMAD	İHLAS MADENCİLİK	2,80	-2,4	-7,3	-3,1	32,1	62,3	118,7	23,9	143,2	79.542.538	65.210.040	2.915.453	0,40	23,0	0,0	3,42	-91,64	-0,6	-6,3	-3,2	0,8
KARKM	KARKİM SONDAJ AKIŞKANLARI	5,78	1,0	-0,7	-0,3	-1,7	-23,3	23,1	18,9	36,7	7.500.000	24.768.625	343.625	0,08	28,0	25,9	1,75	22,32	0,8	1,3	0,9	1,3
KATMR	KATMERCİLER EKİPMAN	2,78	0,7	-3,1	-8,9	-21,5	-4,5	37,0	36,0	112,4	25.000.000	29.780.132	698.891	0,77	24,0	14,5	2,33	6,96	4,9	7,9	5,9	2,6
KLBM0	KELEBEK MOBİLİYA	0,77	0,0	0,0	-1,3	-6,1	-38,4	20,5	18,1	42,5	50.000.000	22.623.570	113.989	0,63	16,0	12,0	1,70	5,35	0,0	2,6	2,6	3,2
KNFR0	KONFRUT GIDA	9,04	0,2	-2,6	-10,5	-17,1	30,3	31,8	22,6	87,7	6.600.000	30.081.565	1.521.270	1,04	22,0	8,4	1,98	3,82	4,9	3,1	2,6	6,6
KRON0	KRON TELEKOMUNİKASYON	3,21	-1,5	4,2	-16,2	1,6	-6,1	13,9	9,7	22,5	8.153.436	13.678.168	425.707	0,14	26,0	6,9	1,91	6,25	0,3	3,0	0,4	1,2
LKMNH	LOKMAN HEKİM SAĞLIK	2,43	0,4	-4,3	-7,6	-17,6	-40,7	20,7	20,2	59,9	16.000.000	33.292.934	454.188	0,50	30,0	0,0	1,17	6,03	1,3	1,6	2,0	0,3
LUKSK	LUKS KADİFE	2,74	0,4	-3,2	-1,8	-16,5	-26,1	14,6	12,4	28,0	10.000.000	37.158.706	88.211	0,86	16,0	26,6	0,74	15,40	0,0	0,2	0,5	1,3

Temel Veriler Tablosu – 9/9



2 Ocak 2012		GETİRİLER (%)					PİYASA DEĞERİ (mn \$)			ÇEŞİTLİ VERİLER					RASYOLAR			KAR / ZARAR (milyon TL)				
1 USD = 1,8755 TL	XU100	Kapanış	Günlük	Haftalık	Aylık	3 Aylık	Yıllık	Piyasa Değeri	1 Yıl En Düşük	1 Yıl En Yüksek	Sermaye (Güncel)	Özsermaye 2011/09	Ort. İşl. Hac. (3 ay - \$)	Beta (3 ay)	HAO (%)	F / K	PD / DD	FD / FAVÖK	2009/12	2010/12	2010/09	2011/09
		51.341	0.1	-2.2	-6.3	-14.0	-22.2	203.069	183.556	372.110	89.249.735.501	268.561.646.517	1.079.312.247		25.4	11.8	1.42		33.741	41.316	28.735	24.084
														1.00	29.1	10.6	1.35					
İKİNCİ ULUSAL PAZAR																						
İKİNCİ ULUSAL PAZAR																						
MAKTK	MAKİNA TAKİM	0.81	-3.6	-8.0	-14.7	-44.9	-71.1	21.6	21.6	179.1	50.000.000	-25.484.402	1.378.500	0.66	56.0	8.8	0.00	6.22	-2.5	2.1	-8.3	-5.8
MANGO	MANGO GIDA	1.36	2.3	-4.2	-16.6	-22.3	-0.3	15.9	15.5	35.4	22.000.000	27.741.400	612.584	0.81	63.0	5.5	1.08	8.21	0.5	4.5	2.6	3.5
MATAS	MATAŞ MATBAACILIK	2.16	-1.4	-15.3	-28.9	-54.2	-38.5	9.2	9.2	44.1	8.000.000	13.190.335	2.176.943	0.65	53.0	36.9	1.31	6.77	0.2	0.8	0.3	0.0
MEMSA	MENSA	0.46	0.0	-4.2	-6.1	-20.7	-62.3	22.5	21.5	75.1	92.000.000	101.628.909	757.199	0.82	80.0	0.0	0.42	-8.45	-35.4	5.2	4.3	-8.0
MEMS1	MENSA (Oydan Yoksun)	0.46	0.0	-6.1	-6.1	-22.0	-55.8	17.2	16.4	48.4	70.000.000	77.326.344	604.718	0.76	96.0	0.0	0.42	-8.45	-15.3	4.0	3.3	-6.1
MRTGG	MERT GIDA	1.17	0.0	-1.7	-4.9	-17.6	31.1	10.6	7.7	40.7	17.000.000	9.394.376	1.834.435	1.31	62.0	0.0	2.12	-15.24	-4.2	-1.0	-0.4	-1.5
METUR	METEMTUR OTELCİLİK	0.88	0.0	-1.1	-10.2	-36.7	-38.2	8.4	8.3	18.9	18.000.000	198.590	614.457	0.81	48.0	0.0	79.76	-28.82	-1.9	-2.4	0.0	-5.6
MEPET	METRO PETROL VE TESİSLERİ	3.36	-2.6	10.5	11.3	-56.8	-41.1	98.5	82.7	264.7	55.000.000	165.472.736	2.876.287	0.32	21.0	0.0	1.12	25.70	4.1	-3.0	4.6	-3.3
PKENT	PETROKENT TURİZM	80.00	0.6	0.6	-12.1	9.6	-3.9	44.2	38.7	82.3	1.036.800	24.110.231	18.677	0.97	11.0	11.6	3.44	10.52	1.1	1.3	1.3	7.2
RANLO	RAN LOJİSTİK	1.10	1.9	7.8	11.1	-7.6	-37.9	11.7	9.7	23.4	20.000.000	21.441.813	322.441	0.97	67.0	0.0	1.03	-5.48	8.2	-0.2	0.7	-6.7
SAMAT	SARAY MATBAACILIK	5.66	-19.1	-31.8	-36.0	-16.5	46.3	36.8	29.1	60.2	12.200.000	19.191.886	1.107.097	0.64	30.0	75.4	3.60	25.40	-0.4	0.5	0.3	0.7
SILVR	SILVERLINE ENDÜSTRİ	0.96	1.1	-2.0	-5.0	-12.7	-45.1	15.5	14.8	36.4	30.400.000	26.336.896	364.239	1.04	43.0	0.0	1.11	4.87	-5.5	0.8	0.6	-0.8
SONME	SONMEZ FİLMİ	4.04	0.5	-0.7	-1.0	-49.9	17.8	120.7	97.3	437.1	56.065.000	45.219.098	2.469.137	1.00	6.0	0.0	5.01	77.89	-0.9	-9.4	-3.3	1.5
SNPAM	SONMEZ PAMUKLU	2.90	-0.7	-2.7	-4.0	-34.8	7.0	123.5	121.7	241.0	79.931.250	80.991.068	672.221	0.71	3.0	133.2	2.86	31.74	5.9	-1.4	0.7	3.8
SEKFK	ŞEKER FİN. KİR.	0.82	-1.2	-3.5	0.0	-9.9	-29.3	19.7	17.8	42.2	45.000.000	37.454.000	155.132	0.83	20.0	9.6	0.99	2.15	10.3	4.3	2.4	2.0
TRNSK	TRANSTURK HOLD	1.04	-1.0	2.0	-3.7	-13.3	-74.0	9.0	8.3	41.3	16.255.160	-32.405.114	1.288.152	0.44	97.0	13.5	0.00	4.68	-1.7	2.2	-3.2	-3.0
UCAK	USAŞ	3.12	0.0	1.3	15.6	24.8	54.5	56.9	31.6	60.8	34.200.000	95.407.057	2.408.081	0.15	43.0	5.8	1.12	-54.58	3.7	2.8	-1.3	14.3
UTPYA	UTOPYA TURİZM	1.97	2.6	-6.2	-37.3	-41.7	-41.4	26.2	25.2	80.6	25.000.000	111.199.049	2.684.377	0.89	40.0	0.0	0.44	12.73	3.3	-3.9	0.8	-1.1
YKFIN	YAPI KREDİ FİN KİR.	4.17	-1.4	-4.8	-0.2	-0.5	-15.9	866.4	777.7	1405.1	389.927.705	843.014.000	39.897	0.50	0.4	12.6	1.93	8.64	150.1	91.8	70.7	107.8
YAPRK	YAPRAK SÜT VE BESİ ÇİFT.	4.15	-2.1	-5.5	-18.3	-18.0	-36.9	15.7	15.7	37.8	7.100.000	-17.273.899	865.195	0.44	26.0	10.7	1.71	6.89	0.9	2.3	0.1	0.5
GÖZALTI PAZARI																						
GÖZALTI PAZARI																						
BERDN	BERDAN TEKSTİL	0.38	-5.0	-13.6	-2.6	-20.8	-38.7	1.1	1.0	2.8	5.200.000	-88.840.083	1.098	0.29	40.0	0.0	0.00	234.38	-19.2	-10.1	-8.8	-34.8
CEYLN	CEYLAN YATIRIM HOLDİNG	4.50	15.4	16.9	11.1	104.5	233.3	52.7	4.2	52.7	22.000.000	-2.512.510	107.303	0.14	23.0	76.1	0.00	-156.73	-2.0	-1.3	-0.5	2.1
CBSBO	CBS BOYA	0.28	0.0	7.7	3.7	-15.2	0.0	2.9	2.5	9.1	19.693.050	-108.848.708	8.568	0.71	66.0	0.0	0.00	-42.27	-8.9	-11.6	-7.6	-16.0
PRTAŞ	ÇBS PRİNTAŞ	0.24	-4.0	-4.0	-7.7	-25.0	-11.1	3.2	3.0	10.0	24.880.928	-99.185	8.858	0.26	71.0	0.0	0.00	-19.63	-6.1	-2.5	-1.6	-4.5
DARDL	DARDANEL	1.95	0.0	-8.5	23.4	25.8	29.1	36.2	24.1	47.1	34.798.080	-244.690.357	61.380	0.49	45.0	0.0	0.00	83.54	76.4	-14.8	4.5	-46.4
EPLAS	EĞEPLAST	0.49	0.0	-5.8	-7.5	-23.4	-31.9	5.2	5.0	10.8	20.000.000	-28.840.343	1.745	0.12	25.0	0.0	0.00	16.75	7.7	-0.5	3.4	-9.5
EGYO	EGS GMYO	0.21	0.0	0.0	-4.5	-12.5	-36.4	5.6	5.3	13.4	50.000.000	-119.245.768	10.392	0.16	66.0	0.0	0.00	-195.26	0.9	-1.9	1.1	-205.2
ESEMİ	ESEM SPOR GİYİM	1.47	13.1	8.9	56.4	44.1	133.3	10.4	4.6	11.8	13.315.500	6.426.995	10.256	0.48	16.0	2.0	3.05	39.36	-13.4	10.5	6.8	6.2
GEDİZ	GEDİZ İPLİK	1.80	5.9	5.3	5.9	20.0	89.5	6.9	3.7	8.4	7.200.000	16.572.029	60.594	0.25	58.0	0.0	0.78	16.76	-3.6	0.9	0.8	-2.1
KPHOL	KAPITAL YAT. HOLDİNG	1.33	2.3	4.7	8.1	30.4	-4.5	3.0	1.9	4.7	4.250.000	3.225.112	19.550	-0.14	59.0	0.0	1.75	-3.16	-0.5	-0.6	-0.4	-0.5
MZHLĐ	MAZHAR ZORLU HOLDİNG	0.50	2.0	2.0	0.0	-15.3	-34.2	2.9	2.8	5.9	10.836.000	-34.718.653	2.701	0.26	37.0	0.0	0.00	15.49	7.3	-0.5	2.1	-7.4
SELGD	SELÇUK GIDA	0.42	7.7	7.7	5.0	-10.6	27.3	4.8	3.7	9.6	21.317.786	7.128.766	21.344	0.67	92.0	0.0	1.26	107.05	2.0	0.1	0.2	-0.5
GELİŞEN İŞLETMELER PİYASASI																						
GELİŞEN İŞLETMELER PİYASASI																						
BRKSN	BERKÖSAN YALITIM	4.06	-16.1	-57.1	-51.8	-20.1	187.4	26.0	9.8	60.3	12.000.000	0	775.411	0.04	49.0	93.5	3.64	39.13	-0.3	-0.2	0.0	0.0
VANGD	VANET GIDA	2.55	-2.3	-3.4	11.4	45.7	26.2	27.2	14.9	36.9	20.000.000	0	1.131.466	-0.30	29.0	0.0	2.29	0.00	0.0	-0.7	0.0	0.0



UYARI ...

Bu yayında yer alan yatırım bilgi, yorum ve tavsiyeleri yatırım danışmanlığı kapsamında değildir. Yatırım danışmanlığı hizmeti; aracı kurumlar, portföy yönetim şirketleri, mevduat kabul etmeyen bankalar ile müşteri arasında imzalanacak yatırım danışmanlığı sözleşmesi çerçevesinde sunulmaktadır. Burada yer alan yorum ve tavsiyeler, yorum ve tavsiyede bulunanların kişisel görüşlerine dayanmaktadır. Bu görüşler mali durumunuz ile risk ve getiri tercihlerinize uygun olmayabilir. Bu nedenle, sadece burada yer alan bilgilere dayanılarak yatırım kararı verilmesi beklentilerinize uygun sonuçlar doğurmayabilir. Bu raporda yer alan veri, bilgi ve grafikler Eti Yatırım A.Ş.'nin güvenilirliğine inandığı kaynaklardan alınmış ve/veya üretilmiştir. Ancak bilgi, veri ve grafiklerin doğruluğu bağımsız olarak teyit edilmemiş olup, Eti Yatırım A.Ş. bilgilerin doğruluğu ve bütünlüğü konusunda garanti vermemekte ve gösterilen tüm özen ve dikkate rağmen doğabilecek veri ve analist değerlendirme, ayırma, kaydetme vb. hatalarından dolayı sorumluluk üstlenmemektedir. Bu yayın, Eti Yatırım A.Ş.'nin izni olmadan kopyalanamaz ve/veya dağıtılamaz; bilgisayar sistemlerine aktarılamaz. © 2011 Eti Yatırım A.Ş.