



Borsa İstanbul

Dün Dolar/TL kurundaki gevşeme borsada önce yavaş yavaş alımlara sebep olurken, sonrasında ve özellikle ikinci seansta alımlar güçlendi ve kritik direnç bölgesi olan 62 bin seviyesi aşıldı. Dünkü hacim ve fiyat ilişkileri ayrıca değerlendirildiğinde, 60 dk'lık grafiklerde görüldüğü üzere, işlem miktarının 130-140 milyon lota ulaşması ve talep konsantrasyon eğrisinin (TKE) 80 seviyesine ulaşması, desteği güçlendiren başlıca unsur olarak karşımıza çıkıyor. Endeksin gün içinde 62.250 ile 63.250 aralığında denge bulmasını ve yeni çok olumsuz bir gelişme olmadığı sürece özellikle son günlerdeki konjonktürde belirgin şekilde gerilemiş BIST-30 kağıtlarında alımların devam etmesini bekliyoruz.

Tahvil ve Bono Piyasası

Bono piyasasında gösterge faizde son birkaç günde yatay hareket edip yüzde 11.00 seviyesi üzerinde denge bulduktan sonra, dün dolar/TL kurundaki düşüşle birlikte 10.80 seviyesine kadar geriledi. Bugün gösterge faizin 10.40 ile 11.00 aralığında hareket etmesini bekleyebiliriz.

VIOP

Uzak Doğu borsalarından Japonya'da % 1,23 değer artışı mevcut. ABD' de Dow Jones en yakın vadeli kontratları güne 16 puanlık değer kaybı ile devam ediyor. Şubat vadeli endeks kontratında 175.540 adet işlem olurken 3260 adet pozisyon kapandı ve açık pozisyon sayısı 222.549'a geriledi. Şubat vadeli dolar kontratında ise 44.943 adet işlem olurken 4.520 adet pozisyon kapandı ve açık pozisyon sayısı 131.123'e geriledi. Şubat vade endeks kontratlarının güne bir önceki kapanışına yakın bir seviyeden başlamasını bekliyoruz.

FX Piyasaları

Dolar/TL gün içinde 2.2846 ve 2.2321 arasında dalgalanarak günü 2.2377 seviyesinden kapattı. Kurda teknik olarak en kuvvetli direnç 2.3013 ve destek 2.2321 seviyelerinde bulunuyor. Günlük grafikte 5 günlük üssel hareketli ortalaması altında seyreden kurda al sat stratejisi olarak; Short pozisyon için 2.2321 aşağı kırılınca 2.2422'ye stop koyularak 2.2040 hedefi, long pozisyon için 2.2460 yukarı kırılınca 2.2330'a stop koyularak 2.2870 hedefi belirlenebilir. Saatlik grafikte RSI ortalaması üstünde yukarı yönlü hareket ediyor. CCI ortalamasını yukarı kırmış. ABD'den açıklanacak ADP verileri takip edilmeli.

Günlük Veriler

	Kapanış	Günlük Değ. %	Yılbaşı Değ. %
Hisse Senedi Piyasaları			
BIST-100	62.733	1,71%	-7,48%
BIST-30	76.096	1,92%	-7,70%
BIST Mali	108.102	2,52%	-11,34%
BIST Sanayi	69.415	1,45%	-8,81%
BIST 100 İşlem Hacmi (Mln TL)	3.483		
BIST-30 Vadeli	76,38	1,63%	-7,20%
Sabit Getirili Menkul Kıymet			
Gösterge Faiz (2 yıllık)	10,83%	-1,90%	7,23%
Bono Faizi (10 yıllık)	10,06%	-0,20%	-2,90%
Gecelik Faiz	9,23%	1,88%	33,77%
CDS TR (5 yıllık)	259,50	-5,18%	6,04%
Pariteler			
USD/TRY	2,2545	-0,93%	6,51%
EUR/TRY	3,0451	-1,09%	2,05%
Döviz Sepeti	2,65	-0,02%	3,68%

Türkiye

Merkez Bankası tarafından açıklanan verilere göre, TÜFE bazlı reel efektif döviz kuru endeksi Ocak ayında bir önceki aya göre 5,60 puan azalarak 106,83'den 101,23'e geriledi. Bu seviye son 7.5 yılın en düşüğüne işaret ediyor. Finansal kesim dışı firmaların net döviz pozisyonu 2013 yılı Kasım ayında 170.2 milyar dolara yükseldi. Borsa İstanbul tarafından açıklanan verilere göre, Ocak ayında yabancı yatırımcılar 497.2 milyon dolar tutarında net satım gerçekleştirdi. Bugün yurtiçi gündemde önemli bir veri akışı bulunmuyor.

Küresel Piyasalar

Çin ve ABD ekonomisine yönelik büyüme endişelerinin olumsuz fiyatlamalara neden olmasının ardından sert düşüşler sergileyerek son 3 ayın dip seviyelerine inen ABD hisse senedi endeksleri dün toparlanmaya çalıştı ve yaklaşık %0.5 ila %0.9 arasında primli kapanışlar gerçekleşti. ADP tarım dışı istihdam günün en önemli verisi konumunda olup, 180 bin civarında gerçekleşmesi beklenmektedir. Japonya borsasında dün sert satışın tepkileri yaşanırken, Asya borsalarında genelde karışık bir görünüm hakim. Avrupa piyasaları ise dün yatay bir kapanış yaptı. Stoxx Europe 600 endeksi %0.2 gerileyerek 317.58 puandan günü tamamladı.

Borsa İstanbul

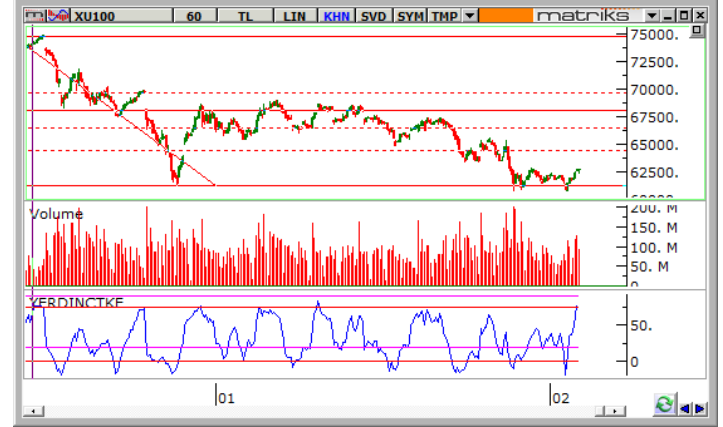
Dün sabah saatlerinde dış piyasalarda çok belirgin olumsuz bir hava vardı. Hem ABD borsa endeksleri hem de Asya cephesi serbest düşüşteydi ve bu nedenle BIST-100 endeksi de, sert bir düşüşle açılarak 60.750 kritik desteğine kadar geriledi. Şu sıralar dolar/TL kuru ve borsa endeksi paralel hareket ettiği için, kurdaki gelişmeler de borsa için çok önemli bir parametre olarak karşımızda duruyor ve bir süre daha durmaya devam edecek. Dün sabah Dolar/TL kuru da güne yükselişle başladı ve 2.2850 seviyelerini gördü ama ardından hızlı bir gerileme moduna girdi. Bu durum borsada önce yavaş yavaş alımlara sebep olurken, sonrasında ve özellikle ikinci seansta alımlar güçlendi ve kritik direnç bölgesi olan 62 bin seviyesi aşıldı. Eğer bu seviye aşılmamış olsaydı, endeksin desteğinin güçlendiğini söyleyemezdik. Dünkü hacim ve fiyat ilişkileri ayrıca değerlendirildiğinde, 60 dk'lık grafiklerde görüldüğü üzere, işlem miktarının 130-140 milyon lota ulaşması ve Talep Konsantrasyon Eğrisinin (TKE) 80 seviyesine ulaşması, desteği güçlendiren başlıca unsur olarak karşımıza çıkıyor. Uzun bir zamandır bu gösterge 80 seviyesini geçmemişti. Şunu da vurgulamak gerekir ki, sadece bir günlük işlem hacmi artışı ve TKE'nin güçlenmesi yeterli olmasa da bugün en azından 50-60 seviyesinin üzerinde kalması, borsadaki artışın devamı için önemlidir. Teknik olarak bugün için iki önemli destek var. Birincisi 62 bin seviyesi, ikincisi de 60.750 seviyesidir. 62 bin altında kapanış olmadığı sürece, hedef 64-65 bin aralığı olacaktır.

Bu sabah dış piyasalara baktığımızda Asya cephesinde karışık bir görünüm hakim. Nikkei (Japonya) yüzde 1.21 yukarıda, Hindistan ve Hong Kong yüzde 0.30 civarında aşağıda, G.Kore ise yüzde 0.25 yukarıda bulunuyor. Dün ABD endeksleri önceki günkü düşüşünün bir kısmını geri aldı. Fakat ABD vadeli endeksleri bu sabah yüzde 0.10 ile 0.20 arasında aşağıda hareket ediyor. Sonuç olarak dış dünyada karışık bir görünüm var. Fakat Borsa İstanbul'da, düne göre yukarıdan olabilir. Endeksin gün içinde 62.250 ile 63.250 aralığında denge bulmasını ve yeni çok olumsuz bir gelişme olmadığı sürece özellikle son günlerdeki konjonktürde belirgin şekilde gerilemiş BIST-30 kağıtlarında alımların devam etmesini bekliyoruz.

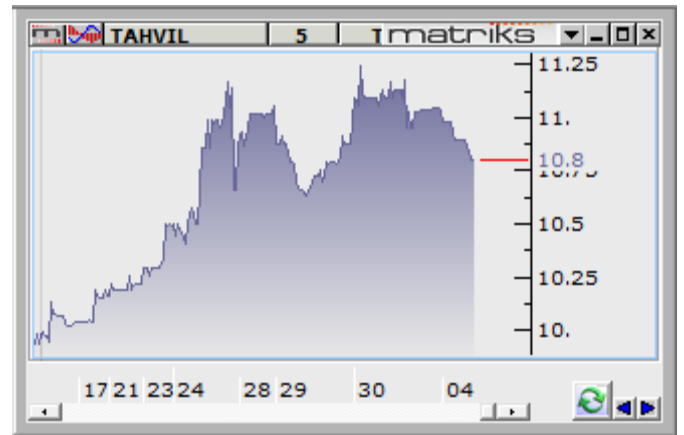
Tahvil ve Bono Piyasası

Bono piyasasında gösterge faizde son birkaç günde yatay hareket edip yüzde 11.00 seviyesi üzerinde denge bulduktan sonra, dün dolar/TL kurundaki düşüşle birlikte 10.80 seviyesine kadar geriledi. Bugün gösterge faizin 10.40 ile 11.00 aralığında hareket etmesini bekleyebiliriz.

Dün Dolar/TL kurundaki gevşeme borsada önce yavaş yavaş alımlara sebep olurken, sonrasında ve özellikle ikinci seansta alımlar güçlendi ve kritik direnç bölgesi olan 62 bin seviyesi aşıldı. Dünkü hacim ve fiyat ilişkileri ayrıca değerlendirildiğinde, 60 dk'lık grafiklerde görüldüğü üzere, işlem miktarının 130-140 milyon lota ulaşması ve talep konsantrasyon eğrisinin (TKE) 80 seviyesine ulaşması, desteği güçlendiren başlıca unsur olarak karşımıza çıkıyor. Endeksin gün içinde 62.250 ile 63.250 aralığında denge bulmasını ve yeni çok olumsuz bir gelişme olmadığı sürece özellikle son günlerdeki konjonktürde belirgin şekilde gerilemiş BIST-30 kağıtlarında alımların devam etmesini bekliyoruz.



	Son Değer	Günlük % Değ.	Aylık % Değ.	İşlem Hacmi (Mln TL)
BIST-100	62,733	1.71%	-4.9%	3,483
MSCI GOP	918	-0.97%	-7.37%	-
BIST-30	76,096	1.92%	-4.8%	3,193
BANKA END	108,102	2.52%	-7.8%	1,949
SANAYİ END	69,415	1.45%	-9.0%	-
Göst. Faiz	10.83%	-1.90%	6.5%	-



Dr. Yaşar Erdinç



Borsalarda Dün

ABD hisse senetleri piyasalarından Nasdaq % 0,86, S&P500 % 0,76 değer kaybetti. Dow Jones ise günü % 0,47 değer atışı ile 15.445 puandan tamamladı. Avrupa borsalarından Almanya % 0,64, İngiltere % 0,25 değer kaybetti. BIST 100 Endeksi önceki seansta 60.848 – 62.792 puan aralığında hareket etti ve günü % 1,71 değer artışı ile 62.732 puandan tamamladı.

Şubat vadeli endeks kontratında 175.540 adet işlem olurken 3260 adet pozisyon kapandı ve açık pozisyon sayısı 222.549'a geriledi. Ulusal 30 endeksine dayalı Şubat vadeli kontratlarda ilk 5 kurum günlük bazda 574, kontrat açılışından bu yana 23.742 kontrat uzun pozisyonudur.

Döviz Piyasasında Dün

Şubat vadeli dolar kontratında ise 44.943 adet işlem olurken 4.520 adet pozisyon kapandı ve açık pozisyon sayısı 131.123'e geriledi.

Piyasalarda Bugün

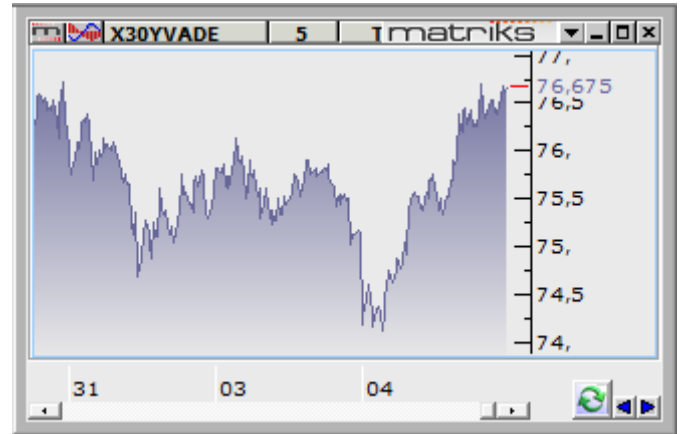
En yakın vadeli NYMEX kontratında petrol fiyatı 97,60 USD, Altın'ın onsu 1.255 USD, Dolar kuru 2,2450 ve Euro/USD paritesi ise 1,3500 seviyesinde.

Serbest piyasa Dolar/TL kurunda satışların gelmesi durumunda destek olarak 2,2340, 2,2190, 2,2000 seviyeleri mevcut. Alımlarda ise 2,2690, 2,2740, 2,3000 seviyeleri direnç olacaktır. Şubat vadeli dolar kontratı 2,2450 - 2,2890 bandında işlem görebilir.

Uzak Doğu borsalarından Japonya'da % 1,23 değer artışı mevcut. ABD' de Dow Jones en yakın vadeli kontratları güne 16 puanlık değer kaybı ile devam ediyor.

Şubat vadeli endeks kontratında yukarı yönlü hareketlerde 76.800, 77.500, 79.150 direnç, aşağı yönlü hareketlerde ise 74,500, 74,000, 73,200 destek konumundadır. Şubat vade endeks kontratlarının güne bir önceki kapanışına yakın bir seviyeden başlamasını bekliyoruz.

Uzak Doğu borsalarından Japonya'da % 1,23 değer artışı mevcut. ABD' de Dow Jones en yakın vadeli kontratları güne 16 puanlık değer kaybı ile devam ediyor. Şubat vadeli endeks kontratında 175.540 adet işlem olurken 3260 adet pozisyon kapandı ve açık pozisyon sayısı 222.549'a geriledi. Şubat vadeli dolar kontratında ise 44.943 adet işlem olurken 4.520 adet pozisyon kapandı ve açık pozisyon sayısı 131.123'e geriledi. Şubat vade endeks kontratlarının güne bir önceki kapanışına yakın bir seviyeden başlamasını bekliyoruz.



Tolga Er

Dolar /TL

Dolar/TL gün içinde 2.2846 ve 2.2321 arasında dalgalanarak günü 2.2377 seviyesinden kapattı. Kurda teknik olarak en kuvvetli direnç 2.3013 ve destek 2.2321 seviyelerinde bulunuyor. Günlük grafikte 5 günlük üssel hareketli ortalaması altında seyreden kurda al sat stratejisi olarak; Short pozisyon için 2.2321 aşağı kırılınca 2.2422'ye stop koyularak 2.2040 hedefi, long pozisyon için 2.2460 yukarı kırılınca 2.2330'a stop koyularak 2.2870 hedefi belirlenebilir. Saatlik grafikte RSI ortalaması üstünde yukarı yönlü hareket ediyor. CCI ortalamasını yukarı kırmış. ABD'den açıklanacak ADP verileri takip edilmeli.

Euro/Dolar

Dün 1.3518 seviyesinden kapanan parite gün içinde en yüksek 1.3539 seviyesini görürken, en düşük 1.3494 seviyesini gördü. Teknik olarak güçlü direnç 1.3572 güçlü destek 1.3477 olarak görünüyor. Gün içinde al sat stratejisi olarak 1.3477 aşağı kırılınca 1.3520'ye stop koyarak 1.3450 hedefi için short ve 1.3520 yukarı kırılınca 1.3485'e stop koyularak 1.3572 hedefi için long pozisyon açılabilir. Günlük grafikte 5 günlük üssel hareketli ortalamasının altında seyreden paritede Euro bölgesinden açıklanacak aylık perakende satışları ve PMI verileri takip edilmeli.

USD/JPY

Gün içinde 101.69 ve 100.75 arasında dalgalanan parite 101.63 seviyesinden kapandı. Teknik olarak en güçlü destek 100.75 en güçlü direnç ise 102.42 seviyesinde bulunuyor. Günlük grafikte 5 günlük üssel hareketli ortalamasının altında seyreden paritede 100.75 aşağı kırılınca 101.50'ye stop koyularak 100.70 hedefi için short ve 101.90 yukarı kırılması halinde 101.45'e stop koyarak 102.42 hedefi için long pozisyon açılabilir. Saatlik grafikte MACD sıfır seviyesi üstünde aşağı yönlü hareket ediyor.

Altın (onz)

Dün 1257.66 seviyesinden kapatan Onz Altın gün içinde 1266.39 ve 1240.85 arasında dalgalandı. 21 günlük üssel hareketli ortalaması üstünde seyreden altın için en güçlü direnç 1266.39 ve en güçlü destek 1238.22 olarak görülüyor. Short pozisyon için 1252.80 seviyesi aşağı kırılınca 1255.60 stop olmak üzere 1238.20 hedefi seçilebilir. Long pozisyon için 1258.10 yukarı kırılınca 1256.40 stop olmak üzere 1263.10 hedef olarak seçilebilir. 1264.50 seviyesi üzerinde alım baskısı artabilir. Saatlik grafikte MACD ve CCI ortalamaları üstünde seyrediyor. RSI ortalaması üstünde yukarı yönlü hareket ediyor.



A. Erkan Tanacıoğlu



Reel efektif döviz kuru Haziran 2006'dan bu yana en düşük seviyesine geriledi

Merkez Bankası tarafından açıklanan verilere göre, TÜFE bazlı reel efektif döviz kuru endeksi Ocak ayında bir önceki aya göre 5,60 puan azalarak 106,83'den 101,23'e geriledi. Bu seviye son 7.5 yılın en düşüğüne işaret ediyor.

ÜFE bazlı reel efektif döviz kuru endeksi ise söz konusu dönemde 104.45'den 100.26 seviyesine geriledi.

Finansal kesim dışı firmaların net döviz pozisyonu 170.1 milyar dolar açık verdi

Finansal kesim dışındaki firmaların Kasım ayında döviz varlıkları bir önceki aya göre 1.2 milyar dolarlık artışla 93.3 milyar dolara, döviz yükümlülükleri ise 1.3 milyar artışla 263.1 milyar dolara yükseldi.

Böylelikle 2013 yılı Kasım ayında net döviz pozisyonu 170.2 milyar dolar açık verdi.

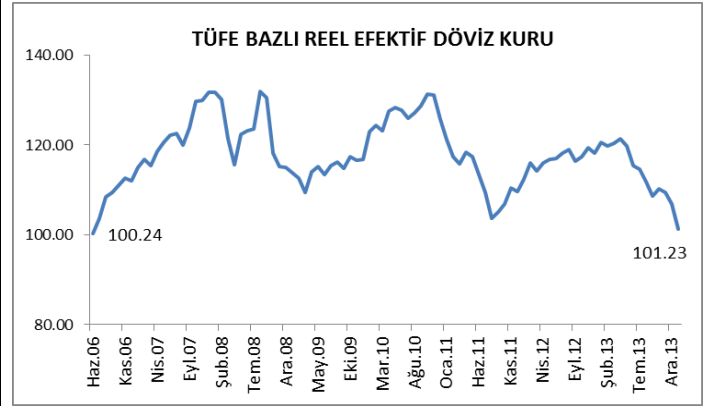
Diğer Başlıklar;

- Borsa İstanbul tarafından açıklanan verilere göre, Ocak ayında yabancı yatırımcılar 497.2 milyon dolar tutarında net satım gerçekleştirdi.
- Türkiye Konut Fiyat Endeksi, 2013 yılı Kasım ayında bir önceki aya göre %1.47 oranında artarak 145.33'e yükseldi.
- New York Times'ın eski İstanbul Büro Şefi Stephen Kinzer, bölgedeki istikrarın Türkiye için önemli olduğunu açıkladı.
- Başbakan Erdoğan, dün gerçekleştirdiği basın toplantısında faiz artışına karşı olduğunu yinelerken, B ve C planları olduğunu ve seçim öncesi ya da sonrasında uygulamayı başlatacaklarını açıkladı.
- Ekonomist Jim O'Neil, gelişen piyasalarda ciddi sorunlar olduğunu fakat yaşananları gelişen piyasalar krizi olarak nitelemenin doğru olmadığını açıkladı.
- Dün düzenlenen 50 milyon dolarlık döviz satım ihalesine 105 milyon dolar tutarında teklif geldi.

Merkez Bankası tarafından açıklanan verilere göre, TÜFE bazlı reel efektif döviz kuru endeksi Ocak ayında bir önceki aya göre 5,60 puan azalarak 106,83'den 101,23'e geriledi. Bu seviye son 7.5 yılın en düşüğüne işaret ediyor. Finansal kesim dışı firmaların net döviz pozisyonu 2013 yılı Kasım ayında 170.2 milyar dolara yükseldi.

Borsa İstanbul tarafından açıklanan verilere göre, Ocak ayında yabancı yatırımcılar 497.2 milyon dolar tutarında net satım gerçekleştirdi.

Bugün yurtiçi gündemde önemli bir veri akışı bulunmuyor.





Amerika

Çin ve ABD ekonomisine yönelik büyüme endişelerinin olumsuz fiyatlamalara neden olmasının ardından sert düşüşler sergileyerek son 3 ayın dip seviyelerine inen ABD hisse senedi endeksleri dün toparlanmaya çalıştı ve yaklaşık %0.5 ila %0.9 arasında primli kapanışlar gerçekleşti. Özellikle bazı önemli şirketlerin güçlü bilanço açıklamaları dünkü prime destek oldu. Fabrika siparişlerinin bir önceki aya göre beklentilerden daha az düşerek %1.5 daralması da değer kazançlarına destek olan bir diğer faktördü (beklenti:-1.8%). Richmond Fed Başkanı Jeffrey Lacker dünkü açıklamalarında istihdam piyasasındaki güçlü gerçekleştirmelere atıfta bulunarak, hisse senedi piyasalarında gözlenen düşüşün FED'in tahvil alım programında azaltıma gitmesine engel olmadığını vurguladı. ADP tarım dışı istihdam günün en önemli verisi konumunda olup, 180 bin civarında gerçekleşmesi beklenmektedir. Beklentilerin çok üzerinde açıklanacak veri istihdam piyasasının toparlandığını işaret edecektir.

Asya

Japonya borsasında dünkü sert satışın tepkileri yaşanırken, Asya borsalarında genelde karışık bir görünüm hakim. Japon borsası şirket bilançolarının da açıklanmaya başladığı haftada Panasonic ve Toyota gibi şirketlerin karlılıklarından destek buluyor. Hindistan ve Hong Kong'da değer kayıpları dikkat çekerken, G. Kore ve %5.7 büyüme açıklayan Endonezya'da sınırlı kazançlar var. Çin piyasalarının ise at yılı sebebiyle kapalı olduğunu tekrar hatırlatalım.

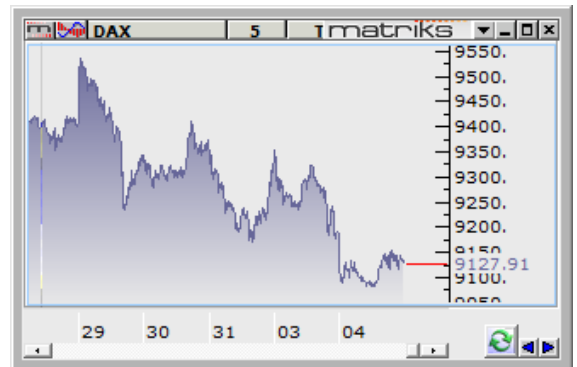
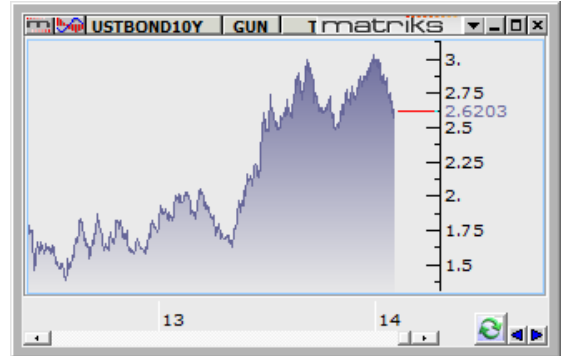
Abenomics diye adlandırılan, Japonya'da mevcut hükümetin enflasyonu arttırmak üzere uyguladığı politikaların önündeki engellere bir yenisi daha eklenebilir. Açıklanan verilere göre Japonya'da reel ücretler 98.9'a geriledi. Bu durum Japonya'da tüketimin yavaşlayabileceğine işaret etmektedir.

Avrupa

Avrupa piyasaları dün yatay bir kapanış yaptı. Stoxx Europe 600 endeksi %0.2 gerileyerek 317.58 puandan günü tamamladı. Euro Bölgesi'nde ÜFE Aralık ayında beklentilere paralel olarak %0.2 artış gösterdi. İspanya'da işsiz sayısı Ocak ayında 113 bin 97 kişi arttı (Beklenti: 100.000). Almanya'nın devlet tahvil faizleri ECB'nin ekonomik kriz sırasında yaptığı tahvil alımlarını sterilize etmeyi durdurabileceğine dair haberlerin ardından altı ayın en düşük seviyesine indi. Romanya Merkez Bankası, faiz oranlarını 25 bp indirerek % 3,50'ye düşürdü. The Telegraph'a göre gelişmekte olan piyasalardaki toplu faiz arttırım adımı, euro bölgesindeki senkronize kemer sıkma hareketinin bir tekrarı olabilir.. TSİ 10:55'te Euro Bölgesi Ocak ayı bileşik PMI (Beklenti: 53.2) ve 12:00'da Aralık ayı perakende satış (Beklenti: -%0.9)verileri açıklanacak

Çin ve ABD ekonomisine yönelik büyüme endişelerinin olumsuz fiyatlamalara neden olmasının ardından sert düşüşler sergileyerek son 3 ayın dip seviyelerine inen ABD hisse senedi endeksleri dün toparlanmaya çalıştı ve yaklaşık %0.5 ila %0.9 arasında primli kapanışlar gerçekleşti. ADP tarım dışı istihdam günün en önemli verisi konumunda olup, 180 bin civarında gerçekleşmesi beklenmektedir. Japonya borsasında dünkü sert satışın tepkileri yaşanırken, Asya borsalarında genelde karışık bir görünüm hakim. Avrupa piyasaları ise dün yatay bir kapanış yaptı. Stoxx Europe 600 endeksi %0.2 gerileyerek 317.58 puandan günü tamamladı.

	Son Değer	Günlük % Değ.	Aylık % Değ.
DOW JONES	15,445	0.47%	-6.22%
SP500	1,755	0.76%	-3.92%
NASDAQ	4,032	0.86%	-2.43%
DXY	81.11	-0.01%	0.56%
ÇİN	2,033	-0.82%	-2.40%
JAPONYA	14,180	1.23%	-12.96%
G. KORE	1,891	0.24%	-3.17%
HONG KONG	975	-0.29%	-6.78%
ALMANYA	9,128	-0.64%	-3.18%
İNGİLTERE	6,449	-0.25%	-4.18%





Halk Bankası (HALKB): Banka 3 Şubat tarihinde Taraf Gazetesi'nde yayınlanan haber için tezkip yayınladı. Banka, 2011 yılına göre 2012 yılında "II.Grup-Yakın İzlemedeki Krediler" bakiyesi %198 artışla 1.910.627 Bin TL'ye yükselmesindeki ana unsurun, bir grup firmasına ait kredi risklerinin "II.Grup-Yakın İzlemedeki Krediler" hesabına aktarılmasından kaynaklandığını belirtti.

İş Bankası (ISCTR): Banka, 100 milyon Türk Lirası nominal değerli, 92 gün vadeli banka bonusu ve 300 milyon Türk Lirası nominal değerli, 169 gün vadeli banka bonusu ihracının halka arz yoluyla gerçekleştirilmesi için Spk'ya başvurdu.

İpek Doğal Enerji (IPEKE): Şirketin Batman/Kozluk'ta ham petrol üretimi için İpek Koza-2 Kuyusunda sondaj tamamlanmış ve petrol keşfi yapılmıştır. 4 Şubat 2014 tarihi itibarıyla günlük yaklaşık 350 bbl (Varil) üretim miktarı ile İpek Koza-2 kuyusu üretime alınmıştır. İpek Koza-1/K kuyusu ile birlikte toplamda iki kuyuda 700 varillik günlük üretime ulaşılması hedeflenmektedir.

Türk Hava Yolları (THYAO): Türk Hava Yolları, Türk Hava Yolları Teknik ve Assan Hanil işbirliği ile 5 milyon dolarlık yatırımla kurulan Uçak Koltuk Üretimi Sanayii ve Ticaret A.Ş. (Turkish Seat Industries - Tsi) ilk yerli tasarım uçak koltuğunu üretti.

Tofaş Otomobil Fabrikaları (TOASO): Tofaş'ın 2013/12 aylık konsolide net karı 434.223.000 TL (2012/12 aylık: 442.039.000 TL) olarak açıklanmıştır.

Serve Kırtasiye (SERVE): Şirket kayıtlı sermaye tavanının 19.300.000 TL'den 250.000.000 TL'ye yükseltilmesine karar vermiştir. Birleşme çalışmalarından da SPK'nın yeni birleşme ve bölünme tebliğinin 12. maddesi nedeniyle vazgeçildiği duyuruldu.

Escort Teknoloji (ESCOM): Şirketin iştiraki Pavo Tasarım Üretim Elekt.Tic. A.Ş'de sahip olunan %20 hissenin %8'e karşılık gelen 360.000 adedi toplam 1.994.400 TL bedel ile yine iştiraklerinden Alesta Girişim Sermayesi Yatırım Ortaklığı A.Ş.' ne nakden satılmasına karar verilmiştir.

Şeker Piliç (SKPLC): İflasın ertelenmesi talepli Bandırma 2. Asliye Hukuk Mahkemesinde yapılan davanın duruşmasında mahkemece gerekli eksikliklerin tamamlanması için dava 12.05.2014 tarihine ertelenmiştir.

İş Finansal Kiralama (ISFIN): İş Finansal Kiralama'nın 2013/12 aylık konsolide net karı 39.589.000 TL (2012/12 aylık: 40.805.000 TL) olarak açıklandı.

Türk Telekom (TTKOM): Türk Telekom'un 2013/12 aylık konsolide net karı 1.303.045.000 TL (2012/12 aylık: 2.637.107.000 TL) olarak açıklanmıştır.

Turkcell (TCELL): Şirketin %100 iştiraki olan Superonline İletişim Hizmetleri A.Ş. ("Turkcell Superonline") tarafından, Metronet İletişim Teknoloji A.Ş'nin ("Metronet") hisselerinin tamamının satın alınmasına ilişkin olarak Pay Devir Sözleşmesi imzalanmıştır. Şirket tarafından yapılan çalışmalarda belirlenen şirket değeri 29.000.000 TL olup, satın alma fiyatı kapanış günü bilançosuna bağlı olarak belirlenecek ve kapanış gününde ödenecektir.

İş Girişim Sermayesi (ISGSY): İş girişim Syo'nun 2013/12 aylık konsolide net karı 68.664.493 TL(2012/12 aylık: 50.261.576 TL) olarak açıklandı.

Tskb (TSKB): Tskb'nın 2013/12 aylık konsolide olmayan net karı 326.057.000 TL (2012/12 aylık: 307.264.000 TL) olarak açıklandı.

Yabancıların Ocak ayında en çok alım yaptığı hisseler: NTHOL ,EREG, EKGYO, TKFEN ve ENKAI, en çok satım yaptığı hisseler: GARAN, ISCTR PGSUS, BIMAS ve AKBNK olmuştur.

Ceren Bakçay

**3 Şubat Pazartesi**

03:00/Çin/Hizmet PMI/Ocak/(Önc: 54.6 Ger: 53.4)
10:45/İtalya/İmalat PMI/Ocak/(Bek: 53.5 Önc: 53.3 Ger: 53.1)
10:50/Fransa/İmalat PMI/Ocak/(Bek: 48.8 Önc: 48.8 Ger: 49.3)
10:55/Almanya/İmalat PMI/Ocak/(Bek: 56.3 Önc: 56.3 Ger: 56.5)
11:00/Euro Bölgesi/İmalat PMI/Ocak/(Bek: 53.9 Önc: 53.9 Ger: 54.0)
11:30/İngiltere/İmalat PMI/Ocak/(Bek: 57.1 Önc: 57.3 Ger: 56.7)
15:58/ABD/Markit ABD PMI Final/Ocak/(Bek: 53.8 Önc: 53.7 Ger: 53.7)
17:00/ABD/ISM İmalat Sanayi Endeksi/Ocak/(Bek: 56.0 Önc: 57.0 Rev: 57.0 Ger: 51.3)
17:00/ABD/İnşaat Harcamaları (aylık)/Aralık/(Bek: + % 0.2 Önc: + % 1.0 Ger: %0.1)

4 Şubat Salı

12:00/Euro Bölgesi/ÜFE (aylık)/Aralık/(Bek: + % 0.2 Önc: - % 0.1 Ger: %0.2)
12:00/Euro Bölgesi/ÜFE (yıllık)/Aralık/(Bek: - % 0.9 Önc: - % 1.2 Ger: - %0.8)
12:00/Euro Bölgesi/TÜFE (aylık)/Aralık/(Bek: + % 0.3 Önc: + % 0.2 Ger: %0.2)
12:00/Euro Bölgesi/TÜFE (yıllık)/Aralık/(Bek: + % 0.7 Önc: + % 0.7 Ger: %0.7)
12:00/Euro Bölgesi/AB Uyumlu TÜFE (aylık)/Aralık/(Önc: + % 0.3 Ger: - %2.1)
12:00/Euro Bölgesi/AB Uyumlu TÜFE (yıllık)/Aralık/(Bek: + % 0.8 Önc: + % 0.7 Ger: %0.6)
16:45/ABD/ISM New York/Ocak/(Önc: 63.8 Ger: 64.4)
17:00/ABD/Fabrika Siparişleri/Aralık/(Bek: - % 1.2 Önc: + % 1.8 Ger: - %1.5)
17:00/ABD/IBD-TIPP Ekonomik İyimserlik Endeksi/Şubat/(Bek: 46.1 Önc: 45.2 Ger: 44.9)

5 Şubat Çarşamba

10:45/İtalya/Hizmet PMI/Ocak/(Önc: 47.9)
10:50/Fransa/Hizmet PMI/Ocak/(Bek: 48.6 Önc: 48.6)
10:55/Almanya/Hizmet PMI/Ocak/(Bek: 53.6 Önc: 53.6)
11:00/Euro Bölgesi/Hizmet PMI/Ocak/(Bek: 51.9 Önc: 51.9)
11:00/Euro Bölgesi/Bileşik PMI/Ocak/(Önc: 53.2)
11:30/İngiltere/Hizmet PMI/Ocak/(Bek: 59.1 Önc: 58.8)
11:30/İngiltere/Resmi Rezerv Varlıkları/Ocak/(Önc: - 536 Mn \$)
12:00/Euro Bölgesi/Perakende Satışlar (aylık)/Aralık/(Bek: - % 0.4 Önc: + % 1.4)
12:00/Euro Bölgesi/Perakende Satışlar (yıllık)/Aralık/(Bek: + % 1.6 Önc: + % 1.6)
14:00/ABD/MBA Mortgage Başvuruları/31 Ocak/(Önc: - % 0.2)
15:15/ABD/ADP Özel Sektör İstihdam/Ocak/(Bek: 190,000 Önc: 238,000)
17:00/ABD/ISM İmalat Sanayi Dışı Endeksi/Ocak/(Bek: 53.7 Önc: 53.0)

6 Şubat Perşembe

11:00/İngiltere/Birinci El Araç Kayıtları (yıllık)/Ocak/(Önc: + % 23.8)
13:00/Almanya/Fabrika Siparişleri (aylık)/Aralık/(Bek: + % 0.4 Önc: + % 2.1)
13:00/Almanya/Fabrika Siparişleri (yıllık)/Aralık/(Bek: + % 6.2 Önc: + % 6.8)
14:00/İngiltere/BOE Faiz Kararı/(Bek: % 0.50 Önc: % 0.50)
14:00/İngiltere/BOE Varlık Alım Programı Hedefi/(Bek: 375 Mlr £ Önc: 375 Mlr £)

14:45/Euro Bölgesi/Avrupa Merkez Bankası Faiz Kararı/(Bek: % 0.25 Önc: % 0.25)
15:30/ABD/Dış Ticaret Dengesi/Aralık/(Bek: - 35.9 Mlr \$ Önc: - 34.3 Mlr \$)
15:30/ABD/Haftalık İşsizlik Başvuruları/(Bek: 330,000 Önc: 348,000)
15:30/ABD/Devam Eden İşsizlik Başvuruları/(Önc: 2,991,000)

7 Şubat Cuma

03:45/Çin/Markit-HSBC Hizmet PMI/Ocak/(Önc: 50.9)
07:00/Japonya/Öncü Göstergeler Endeksi/Aralık/(Bek: 111.9 Önc: 111.1)
09:00/Almanya/Dış Ticaret Dengesi/Aralık/(Bek: + 17.3 Mlr Euro Önc: + 18.1 Mlr Euro)
09:00/Almanya/İhracat (aylık)/Aralık/(Bek: + % 0.5 Önc: + % 0.3)
09:00/Almanya/İthalat (aylık)/Aralık/(Önc: - % 1.1 Rev: - % 2.3)
09:00/Almanya/Cari İşlemler Dengesi/Aralık/(Önc: + 21.6 Mlr euro)
11:30/İngiltere/Dış Ticaret Dengesi/Aralık/(Bek: 3.00 Mlr £ Önc: - 3,24 Mlr £)
11:30/İngiltere/Sanayi Üretimi (aylık)/Aralık/(Bek: + % 0.7 Önc: % 0.0)
11:30/İngiltere/Sanayi Üretimi (yıllık)/Aralık/(Bek: + % 2.4 Önc: + % 2.5)
13:00/Almanya/Sanayi Üretimi (aylık)/Aralık/(Bek: % 0.0 Önc: + % 1.9)
13:00/Almanya/Sanayi Üretimi (yıllık)/Aralık/(Bek: + % 3.1 Önc: + % 3.5)
15:30/ABD/Tarım Dışı İstihdam/Ocak/(Bek: 180,000 Önc: 74,000)
15:30/ABD/Özel Sektör İstihdam/Ocak/(Bek: 190,000 Önc: 87,000)
15:30/ABD/İşsizlik Oranı/Ocak/(Bek: % 6.7 Önc: % 6.7)
22:00/ABD/Tüketici Kredileri/Aralık/(Bek: 12.4 Mlr \$ Önc: 12.32 Mlr \$)

Türkiye Gündemi

03.02.2014/10:00/TÜFE (aylık)/Ocak/(Bek: %1.60 Önc: %0.46 Ger: %1.72)
03.02.2014/10:00/TÜFE (yıllık)/Ocak/(Bek: %7.50 Önc: %7.40 Ger: %7.48)
03.02.2014/10:00/Çekirdek TÜFE (yıllık)/Ocak/(Önc: %7.08 Ger: %6.88)
03.02.2014/10:00/ÜFE (aylık)/Ocak/(Önc: %1.11 Ger: %3.32)
03.02.2014/10:00/ÜFE (yıllık)/Ocak/(Önc: %6.97 Ger: %10.72)
03.02.2014/10:00/HSBC İmalat PMI/Ocak/(Önc: 53.5 Ger: 52.7)
04.02.2014/10:00/TCMB Aylık Fiyat Gelişmeleri Raporu/Ocak
04.02.2014/14:30/Reel Efektif Döviz Kuru Endeksi/Ocak/(Bek: 109.41 Önc: 106.85 Ger: 101.23)
04.02.2014/14:30/Konut Fiyat Endeksi/Kasım/(Önc: %0.73 Ger: %1.47)
04.02.2014/14:30/Finans Dışı Firmaların Döviz Varlık ve Yükümlülükleri/Kasım
04.02.2014/17:00/Yabancı İşlemleri/Ocak/(Ger: -497.2 mn \$)
06.02.2014/10:00/Finansal Yatırım Araçlarının Getirileri/Ocak
06.02.2014/12:30/BDDK Bankacılık Sektörü Net Kâr-Zarar Durumu/Aralık
07.02.2014/10:00/Perakende Satış Hacmi/Aralık/(Önc: -%0.9)
07.02.2014/17:30/Hazine Nakit Dengesi/Aralık/(Önc:-11 Mlr TL)

Kemal Ozan Sayın



Gedik Yatırım Menkul Değerler

Murat Tanrıöver Genel Müdür Yardımcısı	Yaşar Erdinç Genel Müdür Danışmanı
---	---------------------------------------

Nuri Sevgen Gökhan Mısırlıoğlu Hikmet Erdinç	Vadeli İşlemler Müdürü Müdür Müdür Yardımcısı	nsevgen@gedik.com gmisirlioglu@gedik.com herdinc@gedik.com	0 216 453 00 00 0 212 356 16 74 0 212 356 16 72
--	---	--	---

Araştırma

Ozan Sayın Emin Tay Ceren Bakçay Kadriye Kavas Ali Erkan Tanacıoğlu Erol Gürcan Tolga Er	Metal Ana Sanayii, GYO, Ulaştırma, Tekstil&Deri Gıda, Teknoloji Perakendeciliği, Otomotiv, Holdingler Gıda&İçecek, Kimyasallar, Cam, Holdingler Petrol&Petrokimya, Gübre, Enerji, Madencilik FX Piyasaları, Boya, Lastik, Çimento Bankalar, Bilişim&Teknoloji, İletişim, Turizm, Ambalaj VİOP Müşteri Temsilcisi	osayin@gedik.com etay@gedik.com cbakcay@gedik.com kkavas@gedik.com atanacioglu@gedik.com egurcan@gedik.com tolgae@gedik.com	0 212 356 16 52 *118 0 212 356 16 52 *115 0 212 356 16 52 *116 0 212 356 16 52 *114 0 212 356 16 52 *113 0 212 356 16 52 *117 0 216 453 00 00
--	--	--	---

Ekonomi ve Strateji

İbrahim Aksoy	Baş Ekonomist	iaksoy@gedik.com	0 212 281 73 80
---------------	---------------	--	-----------------

YASAL UYARI

Burada yer alan bilgiler Gedik Yatırım Menkul Değerler A.Ş. tarafından genel bilgilendirme amacı ile hazırlanmıştır. Yatırım Danışmanlığı hizmeti; aracı kurumlar, portföy yönetim şirketleri, mevduat kabul etmeyen bankalar ile müşteri arasında imzalanacak Yatırım Danışmanlığı sözleşmesi çerçevesinde sunulmaktadır. Burada yer alan yorum ve tavsiyeler, yorum ve tavsiyede bulunanların kişisel görüşlerine dayanmaktadır. Herhangi bir yatırım aracının alım-satım önerisi ya da getiri vaadi olarak yorumlanmamalıdır. Bu görüşler mali durumunuz ile risk ve getiri tercihlerinize uygun olmayabilir. Bu nedenle, sadece burada yer alan bilgilere dayanarak yatırım kararı verilmesi beklentilerinize uygun sonuçlar doğurmayabilir.

Burada yer alan fiyatlar, veriler ve bilgilerin tam ve doğru olduğu garanti edilemez; içerik, haber verilmeksizin değiştirilebilir. Tüm veriler, Gedik Yatırım Menkul Değerler A.Ş. tarafından güvenilir olduğuna inanılan kaynaklardan alınmıştır. Bu kaynakların kullanılması nedeni ile ortaya çıkabilecek hatalardan Gedik Yatırım Menkul Değerler A.Ş. sorumlu değildir.

**Ankara****Çankaya**

Simon Bolivar Cad. No: 8/6 Çankaya

Tel: (312) 438 27 00 E-Posta: cankaya@gedik.com**Kızılay**

Sümer Birinci Sok. No:13/3 Demirtepe

Tel: (312) 232 09 49 E-Posta: ankara@gedik.com**Ulus**

Ulus Şehir Çarşısı No: 170 Ulus

Tel: (312) 311 49 59 E-Posta: ulus@gedik.com**Antalya**

Tahıl Pazarı Mah.404 Sok.Hafız Ahmet Bedesteni No:5/29-30

Tel: (242) 248 35 20 E-Posta: antalya@gedik.com**Bursa**

Şehreküstü Mah. Aydı Plaza İş Merkezi No: 17 Fomara

Tel: (224) 220 51 50 E-Posta: bursa@gedik.com**Denizli**

Saraylar Mah.İkinci Ticari Yol Sk.No: 56 Kat:4

Tel: (258) 263 80 15 E-Posta: denizli@gedik.com**Düzce**

Şerefiye Mah. Cengiz Topel Sk. Taşhan Apt. No : 58-59

Tel: (380) 524 08 00 E-Posta: duzce@gedik.com**Elazığ**

Yeni Mah. Gazi Cd. No : 28/3

Tel: (424) 233 28 01/237 09 98 E-Posta: elazig@gedik.com**Eskişehir**

Köprübaşı Şen Sok. Onur İşhanı No:1 Kat:4

Tel: (222) 230 09 08 E-Posta: eskisehir@gedik.com**Kocaeli**

Hacı Halil Mah. Hükümet Cad. No: 95 Gebze

Tel: (262) 642 34 00 E-Posta: gebze@gedik.com**İzmir**

Cumhuriyet Bulvarı No:131 Cevher Apt. Kat:2 D:3/4 Alsancak

Tel: (232) 465 10 20 E-Posta: izmir@gedik.com**Konya**

Nalçacı Cad. Acentacılar Sitesi No:81 Selçuklu

Tel: (332) 238 59 60 E-Posta: konya@gedik.com**Manisa**

Anafartalar Mah. Mustafa Kemal Paşa Cad. Kamil Mentuş Apt. No:34/1

Tel: (236) 239 42 98 E-Posta: manisa@gedik.com**Uşak**

İsmetpaşa Cad. No: 63 K:2 Mavi Plaza

Tel: (276) 227 27 44 E-Posta: usak@gedik.com**Genel Müdürlük**

Cumhuriyet Mah.E-5 Yanyol No:29 34876

Yalçınk/ Kartal/İSTANBUL

05 Şubat 2014, Çarşamba

Tel: (216) 453 00 00 E-Posta: bilgi@gedik.com**İstanbul****Altıyol**