

Aylık Strateji ve Hisse Tavsiyeleri Sunumu

ETİ YATIRIM A.Ş.

4 NİSAN 2011

Temel Ekonomik Göstergeler



	2002	2003	2004	2005	2006	2007	2008	2009	2010	2011*	İLGİLİ OLDUĞU DÖNEM	2010	2011
GSYİH (milyon TL)	350,476	454,781	559,033	648,932	758,391	853,636	950,534	952,559	1,105,101	-		952,559	1,105,101
GSYİH (milyon USD)	230,494	304,901	390,387	481,497	526,429	656,670	742,094	616,703	735,828	-	2009 - 2010	616,703	735,828
GSYİH Büyüme Oranı (%)	6.2	5.3	9.4	8.4	6.9	4.6	0.7	-4.8	8.9	-		-4.8	8.9
TÜFE	29.7	18.4	9.32	7.72	9.65	8.39	10.06	6.53	6.40	3.99	MART	0.58	0.42
ÜFE	30.8	13.9	13.84	2.66	11.58	5.94	8.11	5.93	8.87	10.08		1.94	1.22
İthalat - fob (milyon dolar)	-47,109	-65,883	-91,271	-111,445	-134,669	-162,156	-193,821	-134,511	-177,277	-15,986		-11,183	-15,986
İhracat - fob (milyon dolar)	40,719	52,394	68,535	78,365	93,612	115,361	140,800	109,635	120,923	10,098	OCAK	8,374	10,098
--- Dış Ticaret Dengesi (milyon dolar)	-6,390	-13,489	-22,736	-33,080	-41,057	-46,795	-53,021	-24,876	-56,354	-5,888		-2,809	-5,888
Cari İşlemler Dengesi (milyon dolar)	-626	-7,515	-14,431	-22,088	-32,051	-38,219	-41,623	-9,922	-48,561	-5,860		-3,062	-5,860
İç Borç (milyon \$)	91,692	139,266	167,262	182,428	178,906	219,207	181,728	219,170	228,228	-	ARALIK 09-10	219,170	228,228
Dış Borç (milyon \$)	129,527	144,095	160,918	169,503	207,325	248,958	276,834	268,194	282,281	-		270,401	282,281
--- Kamu (+ TCMB)	86,536	95,217	97,078	85,837	87,260	89,285	91,685	96,722	103,614	-	9 AYLIK	97,179	103,614
--- Özel	42,991	48,878	63,840	83,666	120,065	159,673	185,149	171,472	178,666	-		173,221	178,666
<i>Türkiye'nin Toplam Borç Stoğu (milyon \$)</i>	<i>221,219</i>	<i>283,361</i>	<i>328,181</i>	<i>351,931</i>	<i>386,231</i>	<i>468,165</i>	<i>458,562</i>	<i>487,364</i>	<i>510,509</i>	-		<i>489,571</i>	<i>510,509</i>
Kapasite Kullanım Oranı (%)	76.2	78.5	81.5	80.3	81.0	81.8	64.7	67.6	75.6	-	ŞUBAT	67.8	73.0
Sanayi Üretimi (%) (2005 = 100 Yeni Seri)					7.3	7.0	-0.6	-9.9	13.1	-	OCAK	12.8	18.9
İşsizlik Oranı (%)	10.4	10.6	10.3	10.3	9.9	10.6	14.0	13.5	11.4	-	ARALIK 09-10	13.5	11.4
Özelleştirme Gelirleri (milyon USD)	537	187	1,283	8,222	8,096	4,259	6,296	2,275	3,085	246	ŞUBAT	6.7	139.8
Doğrudan Yabancı Yatırımlar (milyon USD)	1,133	1,751	2,785	10,031	20,185	22,046	18,198	7,597	8,899	402	OCAK	432	402
TL Mevduat (milyon TL)	56,481	75,979	103,865	146,281	171,726	211,467	270,929	304,455	384,132	391,312	ŞUBAT	319,601	391,312
DTH (milyon TL)	74,537	71,372	78,897	79,810	105,199	107,886	134,670	147,423	151,938	158,525		145,928	158,525
<i>Toplam Mevduat (milyon TL)</i>	<i>131,018</i>	<i>147,351</i>	<i>182,762</i>	<i>226,091</i>	<i>276,925</i>	<i>319,353</i>	<i>405,600</i>	<i>451,878</i>	<i>536,070</i>	<i>549,837</i>		<i>465,529</i>	<i>549,837</i>
Bono Bileşik Faizi	49.5	36.0	19.1	14.0	21.3	16.6	16.4	8.9	7.1	9.0	MART	8.78	8.97
Repo (TCMB)	44.00	26.00	18.00	13.50	17.50	15.75	15.00	6.50	6.50	6.25		6.50	6.25
Dolar (TCMB Efektif Alış)	1.6333	1.3948	1.3412	1.3421	1.4121	1.1639	1.5112	1.4863	1.5449	1.5352	MART	1.5146	1.5352
Euro (TCMB Efektif Alış)	1.7022	1.7438	1.8255	1.5893	1.8573	1.7090	2.1393	2.1412	2.0477	2.1807		2.0391	2.1807
Petrol Fiyatı - Brent (varil/usd)	30.0	30.0	40.0	56.0	59.0	94.0	45.6	78.0	94.6	117.1	MART	82.3	117.1
Altın Fiyatı (dolar/ons)	332.0	408.0	441.0	497.0	632.0	837.0	865.0	1096.8	1421.5	1432.3		1112.5	1432.3

* Kümülatif toplamı göstermektedir

	2002	2003	2004	2005	2006	2007	2008	2009	2010	2011	İLGİLİ OLDUĞU DÖNEM	2010	2011
Toplam Piyasa Değeri (milyon TL)	56,370	96,073	132,556	218,318	230,038	336,089	182,025	350,761	472,553	479,154	MART	388,063	479,154
Toplam Piyasa Değeri (milyon \$)	34,402	69,003	98,073	162,814	163,775	288,761	119,698	235,996	305,879	312,112	MART	256,215	312,112
Halka Açık Kısımın PD (milyon \$)	8,197	17,459	26,390	50,328	51,815	85,439	36,735	77,581	98,187	76,780	MART	83,270	76,780
Fiyat / Kazanç Oranı (F/K)	27.0	12.3	13.3	19.4	14.9	12.0	5.8	16.8	13.3	13.5	MART	13.7	13.5
Piyasa Değeri / Defter Değeri (PD/DD)	2.0	2.2	1.5	2.1	1.9	2.2	1.0	1.7	2.0	1.9	MART	1.8	1.9
Günlük Ort. İşl. Hacmi (milyon \$)	281	407	593	794	919	1,194	1,041	1,255	1,548	2,040	MART	1,484	2,040
Birincil Halka Arz Geliri (milyon \$)	56	11	482	1,803	949	3,389	1,877	7	2,120	366	MART	0	0
Halka Arz Edilen Şirket Sayısı	4	2	12	11	19	11	2	1	22	6	MART	0	0
İşlem Gören Şirket Sayısı	287	285	297	306	316	319	317	315	338	342	MART	325	342
Yabancı İşlem Hacmi (milyon \$)	12,869	17,334	37,368	83,275	88,519	144,143	142,126	90,237	132,870	27,170	ŞUBAT	10,894	13,336
Yabancı Saklama Bakiyesi (milyon \$)	3,450	8,954	16,141	33,388	35,083	70,213	27,297	56,246	64,980	48,402	MART	55,516	48,402
Yabancı Yatırımcı Saklama Oranları (%)	42.0	52.0	55.0	66.3	65.3	72.4	67.5	67.3	66.2	63.0	MART	66.7	63.0

Kapanışlar	2002	2003	2004	2005	2006	2007	2008	2009	2010	2011	İLGİLİ OLDUĞU DÖNEM	2010	2011
İMKB 100 (TL)	10,370	18,625	24,971	39,778	39,117	55,538	26,864	52,825	66,005	64,435	MART	56,538	64,435
İMKB 100 (USD-cent)	0.63	1.33	1.83	29,502	27,696	47,676	17,569	35,346	42,721	41,740	MART	37,123	41,740
İMKB 100 -en düşük (TL)	8,514	8,792	15,804	22,888	31,492	36,630	20,912	45,046	44,679	58,068	MART	49,706	58,068
İMKB 100 -en yüksek (TL)	15,072	18,708	25,106	40,012	48,142	58,202	55,538	53,155	71,777	65,171	MART	57,645	65,171

Getiriler (%)	2002	2003	2004	2005	2006	2007	2008	2009	2010	2011	İLGİLİ OLDUĞU DÖNEM	2010	2011
İMKB 100 (TL)	-24.8	79.6	34.1	59.3	-1.7	42.0	-51.6	96.6	24.9	-2.4	MART	13.7	5.1
İMKB 100 (USD-cent)	-34.4	111.1	37.6	16.1	-6.1	72.1	-63.1	101.2	20.9	-2.3	MART	15.3	9.0

İMKB’de Yabancı İşlemleri



ŞUBAT AYINDA EN FAZLA ALIŞ YAPILAN İLK 10 HİSSE (USD)

	Alış Tutarı	Satış Tutarı	Toplam Hacim	Net Alış
TTKOM	151,059,400	131,551,642	282,611,043	19,507,758
TSKB	41,470,017	27,450,981	68,920,998	14,019,036
KCHOL	285,702,977	273,214,598	558,917,575	12,488,380
KOZAA	22,227,971	10,599,338	32,827,309	11,628,634
BİZİM	83,948,360	74,361,803	158,310,163	9,586,557
AEFES	76,371,694	67,438,085	143,809,779	8,933,609
DOAS	37,193,042	29,520,772	66,713,814	7,672,270
EGSER	6,380,219	536,107	6,916,325	5,844,112
KOZAL	32,104,500	27,003,979	59,108,478	5,100,521
RYGYO	12,632,489	7,631,694	20,264,184	5,000,795

YILLIK BAZDA YABANCI İŞLEMLER (USD)

Yıl	Alış Tutarı	Satış Tutarı	Toplam Hacim	Net Alış
2000	15,138,182,717	18,272,296,324	33,410,479,041	-3,134,113,607
2001	6,323,581,799	5,814,986,904	12,138,568,703	508,594,895
2002	6,427,045,047	6,441,991,360	12,869,036,407	-14,946,313
2003	9,171,750,207	8,161,921,211	17,333,671,418	1,009,828,996
2004	19,398,998,980	17,969,230,249	37,368,229,229	1,429,768,731
2005	42,642,685,976	38,549,458,519	81,192,144,495	4,093,227,457
2006	44,831,549,729	43,687,437,676	88,518,987,405	1,144,112,053
2007	74,337,802,402	69,804,734,048	144,142,536,450	4,533,068,354
2008	69,568,807,109	72,557,035,893	142,125,843,005	-2,988,228,784
2009	46,246,041,148	43,990,517,537	90,236,558,684	2,255,523,613
2010	67,490,029,914	65,379,766,690	132,869,796,604	2,110,263,223
2011/02	12,834,669,093	14,335,074,379	27,169,743,473	-1,500,405,286

ŞUBAT AYINDA EN FAZLA SATIŞ YAPILAN İLK 10 HİSSE (USD)

	Alış Tutarı	Satış Tutarı	Toplam Hacim	Net Alış
THYAO	177,521,362	278,677,182	456,198,544	-101,155,820
EKGYO	125,852,207	215,371,456	341,223,663	-89,519,249
YKBNK	290,724,467	362,284,258	653,008,725	-71,559,790
HALKB	280,040,978	348,343,392	628,384,371	-68,302,414
SAHOL	141,059,643	180,181,015	321,240,658	-39,121,371
ENKAI	55,187,957	89,795,222	144,983,179	-34,607,265
TUPRS	164,107,135	196,632,540	360,739,674	-32,525,405
TKFEN	81,607,846	113,459,214	195,067,060	-31,851,368
DOHOL	51,652,402	83,477,997	135,130,399	-31,825,595
ISCTR	580,778,038	609,273,429	1,190,051,467	-28,495,390

AYLIK BAZDA YABANCI İŞLEMLER - 2011 (USD)

	Alış Tutarı	Satış Tutarı	Toplam Hacim	Net Alış
Ocak	6,540,615,355	7,293,218,883	13,833,834,238	-752,603,528
Şubat	6,294,053,738	7,041,855,496	13,335,909,235	-747,801,758
Mart				
Nisan				
Mayıs				
Haziran				
Temmuz				
Ağustos				
Eylül				
Ekim				
Kasım				
Aralık				

Global Emtia Fiyatları



(Birim)	2008	2009	2010	2011/02	Yıllık Değ. 2011/2010 (%)	ARALIK 2010	OCAK 2011	ŞUBAT 2011	Aylık Değişim (%)	
ENERJİ										
Petrol (Brent)	usd / bbl	97.6	61.9	79.6	100.1	25.7%	91.8	96.3	104.0	8.0%
Petrol (WTI)	usd / bbl	99.6	61.7	79.4	89.5	12.6%	89.1	89.4	89.5	0.1%
Doğalgaz (Avrupa)	usd / mmbtu	13.4	8.7	8.3	9.5	14.5%	8.7	9.6	9.4	-2.6%
Doğalgaz (ABD)	usd / mmbtu	8.86	3.95	4.4	4.3	-2.4%	4.2	4.5	4.1	-9.4%
Kömür (Avustralya)	usd / mt	127.1	71.8	98.7	129.0	30.7%	115.0	137.0	125.5	-8.4%
TARIMSAL ÜRÜNLER										
Buğday (Kanada)	usd / mt	454.6	300.5	312.4	457.3	46.4%	408.9	440.5	474.1	7.6%
Buğday (ABD)	usd / mt	326.0	224.1	223.6	337.3	50.9%	306.5	326.6	348.1	6.6%
Arpa	usd / mt	200.5	128.3	158.4	195.8	23.6%	189.6	195.2	196.5	0.7%
Mısır	usd / mt	223.1	165.5	185.9	278.9	50.0%	250.4	264.9	292.9	10.6%
Pirinç (Tayland, %5 kırık)	usd / mt	650.2	555.0	488.9	522.9	7.0%	532.0	516.8	529.0	2.4%
Şeker (AB)	cent / kg	69.7	52.4	44.2	44.1	-0.2%	43.2	43.7	44.6	2.1%
Kakao	cent / kg	257.7	288.9	313.3	331.9	5.9%	306.0	316.5	347.2	9.7%
Kahve (Arabica)	cent / kg	308.2	317.1	432.0	608.1	40.8%	547.0	581.5	634.7	9.1%
Çay (ortalama)	cent / kg	242.0	272.4	288.5	296.2	2.7%	304.8	304.6	290.4	-4.7%
Siğir Eti	cent / kg	313.8	263.6	335.1	407.3	21.5%	374.4	409.7	404.8	-1.2%
Tavuk Eti	cent / kg	169.6	171.7	172.1	170.5	-0.9%	171.1	170.4	170.5	0.1%
GÜBRE										
DAP	usd / mt	967.2	323.1	500.7	599.8	19.8%	593.9	595.8	603.8	1.4%
Fosfat kayası	usd / mt	345.6	121.7	123.0	157.5	28.0%	140.0	155.0	160.0	3.2%
TSP	usd / mt	879.4	257.4	381.9	482.5	26.3%	472.5	475.0	490.0	3.2%
ÜRE	usd / mt	492.7	249.6	288.6	366.1	26.9%	375.1	374.1	358.1	-4.3%
METALLER										
Altın	usd / ons	872	973	1,225	1,365	11.4%	1,391	1,356	1,373	1.2%
Bakır	usd / mt	6,956	5,150	7,535	9,712	28.9%	9,147	9,556	9,868	3.3%
Gümüş	cent / ons	1,500	1,469	2,020	2,970	47.1%	2,937	2,855	3,086	8.1%
Demir cevheri	cent / dmtu		80.0	145.9	183.2	25.6%	163.1	179.2	187.2	4.5%
Alüminyum	usd / mt	2,573	1,665	2,173	2,474	13.8%	2,351	2,440	2,508	2.8%
Kurşun	cent / kg	209.1	171.9	214.8	259.4	20.7%	241.3	260.2	258.7	-0.6%
Nikel	usd / mt	21,111	14,655	21,809	26,949	23.6%	24,111	25,646	28,252	10.2%

* Veriler Dünya Bankası'ndan alınmıştır

Uluslararası Borsaların Seyri



ULUSLAR ARASI BORSALAR

	ARALIK 2008	ARALIK 2009	ARALIK 2010	OCAK 2011	ŞUBAT 2011	MART 2011	ŞUBAT - MART Değişim (%)	Yılbaşına Göre Değişim (%)
GELİŞMİŞ ÜLKELER							-2.5	1.8
ABD - DOW JONES	8,776	10,428	11,578	11,892	12,226	12,320	0.8	6.4
ABD - S&P 500	903	1,115	1,258	1,286	1,327	1,326	-0.1	5.4
Almanya - DAX	4,810	5,957	6,914	7,077	7,272	7,041	-3.2	1.8
İngiltere - FTSE 100	4,434	5,413	5,900	5,863	5,994	5,909	-1.4	0.2
Japonya - NIKKEI 225	8,860	10,546	10,229	10,238	10,624	9,736	-8.4	-4.8
GELİŞMEKTE OLAN ÜLKELER							1.9	1.6
Brezilya - BOVESPA	37,550	68,588	69,305	66,575	67,383	68,587	1.8	-1.0
Arjantin - Merval	1,080	2,321	3,516	3,593	3,456	3,388	-2.0	-3.6
Çin - SHANGHAI	1,821	3,277	2,808	2,790	2,905	2,930	0.8	4.3
Hong Kong - HANG SENG	14,387	21,873	23,035	23,447	23,338	23,528	0.8	2.1
G.Kore - KOSPI	1,124	1,683	2,051	2,070	1,939	2,107	8.6	2.7
Rusya - RTS	632	1,445	1,770	1,870	1,970	2,044	3.8	15.5
Mısır - CAIRO	4,596	6,209	7,142	5,647	5,647	5,464	-3.2	-23.5
Romanya - BUCHAREST	2,901	4,691	5,269	5,673	5,864	5,929	1.1	12.5
Polonya - WARSAW	1,790	2,389	2,744	2,744	2,707	2,812	3.9	2.5
Macaristan - BUDAPEST	12,242	21,227	21,327	22,709	23,156	23,060	-0.4	8.1
Türkiye - IMKB 100	26,864	52,825	66,005	63,278	61,284	64,435	5.1	-2.4



Hisse Tavsiyelerinin Getirileri



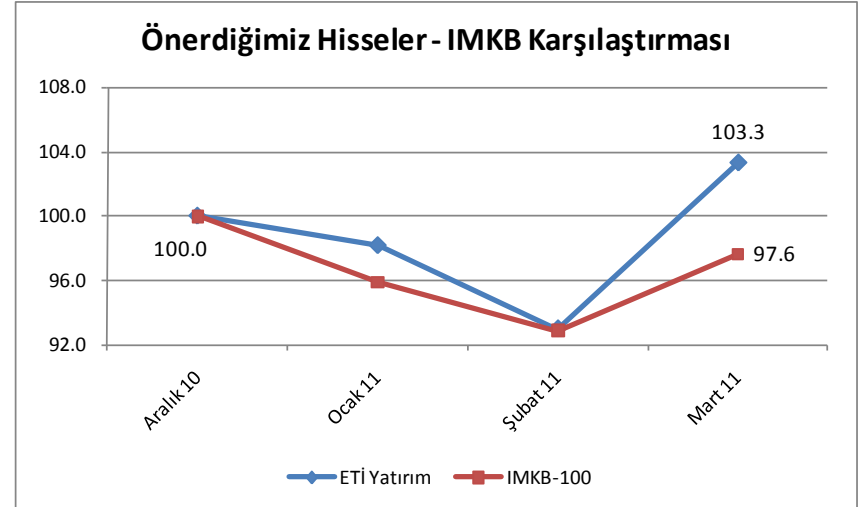
MART AYI HİSSE ÖNERİLERİNİN GETİRİLERİ (2011)

	Ağırlığı	28.02.2011	31.03.2011	%
AKENR Ak Enerji	10%	2.85	3.59	26.0
AKGRT Aksigorta	10%	1.91	1.95	2.1
CIMSA Çimsa	10%	9.00	10.15	12.8
ENKA Enka İnşaat	10%	5.28	5.96	12.9
PRKME Park Elektrik	10%	3.53	4.06	15.0
SAHOL Sabancı Holding	10%	6.42	7.18	11.8
TCELL Turkcell	10%	8.96	9.14	2.0
THYAO Türk Hava Yolları	10%	4.48	4.30	-4.0
TRGYO Torunlar GYO	10%	5.76	6.84	18.8
TUPRS Tüpraş	10%	39.80	45.40	14.1
PORTFÖY ORTALAMA	100%			11.1

ETİ YATIRIM - IMKB 100 AYLIK GETİRİLERİ

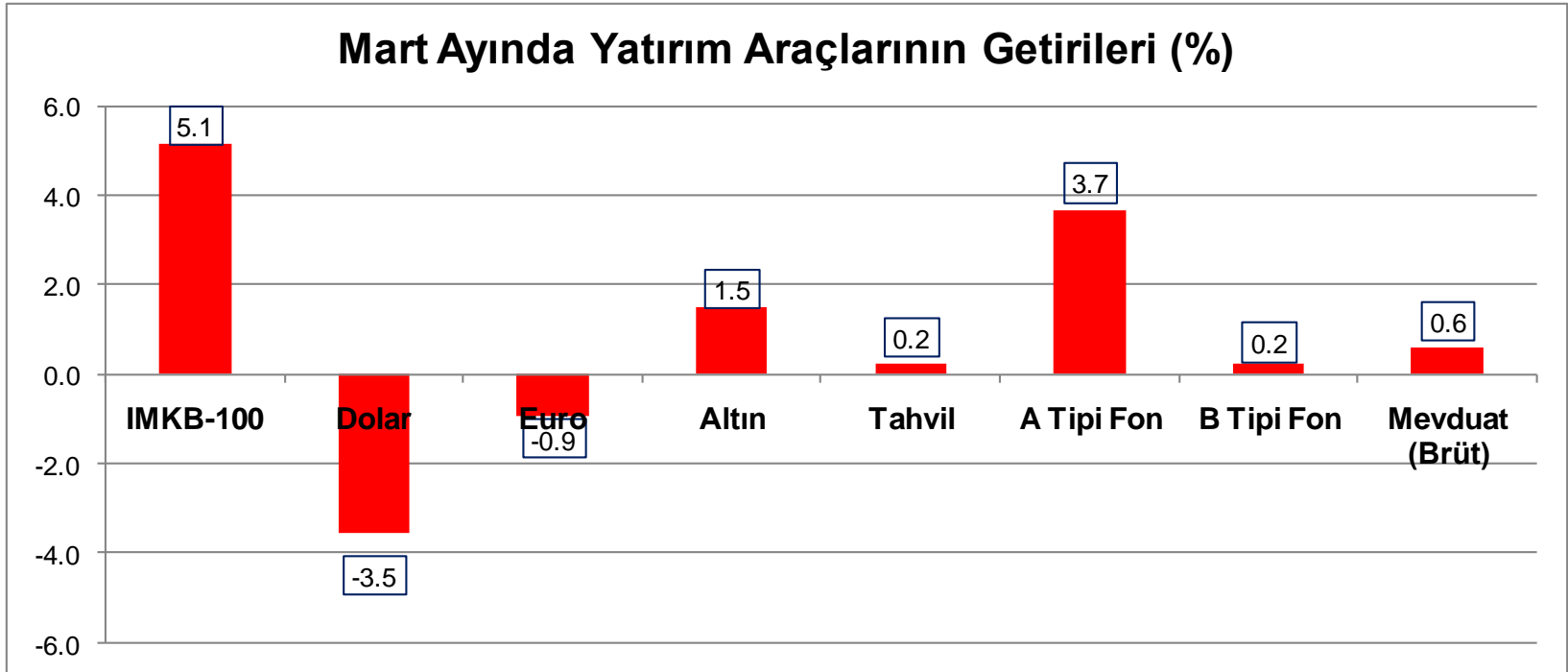
	ETİ Yatırım (%)	IMKB-100 (%)
Ocak 11	-1.8	-4.1
Şubat 11	-5.3	-3.2
Mart 11	11.1	5.1
Kümülatif	3.3	-2.4

Önerdiğimiz Hisseler - IMKB Karşılaştırması



Mart Önerilerine **GİREN** Hisselerin Getirisi 11.4%
Mart Önerilerinden **ÇIKAN** Hisselerin Getirisi 5.8%

Yatırım Araçlarının Getirileri



- ▶ Avrupa - İngiltere - Japonya Merkez Bankası (7 Nisan), TCMB (21 Nisan) ve ABD Merkez Bankası (27 Nisan) faiz kararını açıklayacak ve toplantı tutanakları yayınlanacak
(Merkez Bankalarının faizleri sabit tutmasını / değiştirmemesini bekliyoruz).
- ▶ Emtia fiyatlarındaki yükselişe bağlı olarak Avrupa Merkez Bankası Başkanı Trichet'in açıklamalarında faiz artırımının ne zaman başlayacağı ve parasal sıkılaştırmaya ne zaman geçileceği aranacak (7 Nisan)
- ▶ IMKB'de işlem gören şirketlerin 12 aylık mali tablolarını açıklamaları tamamlanacak (8 Nisan). Ayrıca, şirketlerin genel kurulları, temettü ödeme ve sermaye artırım kararları takip edilecek
- ▶ IDO'nun özelleştirme ihalesi tamamlanacak. İhaleye IMKB'de işlem gören şirketlerden; Akfen Holding, Koç Holding, Global Yatırım Holding iştiraki olan Global Liman katılacak (11 Nisan)
- ▶ IMF ve Dünya Bankası'nın 2011 yılı Bahar toplantıları Washington'da yapılacak (16-17 Nisan)
- ▶ TCMB Başkanı Durmuş Yılmaz'ın görev süresi dolacak (18 Nisan)
- ▶ TCMB'nin faiz kararının ardından yapılacak açıklamalarda bankacılık sektörüne yönelik tedbirleri ne kadar sürdüreceğinin izleri aranacak (21 Nisan)
- ▶ Japonya'daki deprem ve nükleer felaketin dünya ekonomisine etkileri ve Japonya'nın bu anlamda yapacakları takip edilecek
- ▶ MENA bölgesindeki ayaklanmaların başka ülkelere sıçraması, bunun petrol fiyatları üzerinden yarattığı enflasyonist baskı ve Çin'de açıklanacak büyüme verisinin yeni ek parasal önlemlere itip itmediği izlenecek
- ▶ Yurtiçi ve yurtdışında yayınlanacak olan büyüme, ISM imalat ve hizmet endeksi, enflasyon, sanayi üretimi, ZEW endeksi, tüketici güveni, istihdam, IFO endeksi gibi veriler takip edilecek

Geçen Ay;

- ▶ Kuzey Afrika – Orta Doğu'daki (MENA) isyanların kontrol altına alınamamasının petrol fiyatlarında yarattığı yükseliş baskısının global çapta enflasyon endişelerini körüklemesi, İspanya, Portekiz, Yunanistan gibi ülkelerin kredi notlarının düşürülmesi, tsunami ve nükleer santral felaketinin başta Japonya olmak üzere global ekonomi üzerindeki negatif yönlü baskısı, \$/¥ paritesinin 80'in altına inmesi üzerine G7'nin yaptığı müdahale, BM'nin Libya'ya yönelik müdahale kararı alması, Avrupa'da bankaların 355 milyar \$ kaynağa ihtiyaç duyabileceği haberleri, Portekiz'de hükümetin yeni ekonomik önlemler için Parlamento'dan destek alamaması ve Başbakanın istifa etmesi Mart ayında yurtdışı borsalarda satış baskısı yarattı. Yurtiçinde ise, petroldeki yükselişin cari açığı artıracağına yönelik oluşturduğu kısa süreli tedirginliğin yanı sıra TCMB'nin karşılık oranlarını artırmasının yarattığı sıkıntıya karşılık Rekabet Kurumu'nun 8 bankaya karşı açtığı soruşturmanın düşünülenenden daha olumlu sonuçlanması ve Ocak-Şubat'ta yaşanan %7'nin üzerindeki değer kaybının bir tepkisi olarak IMKB-100 endeksi ayı %5.1 yükselişle kapattı.

Bu Ay;

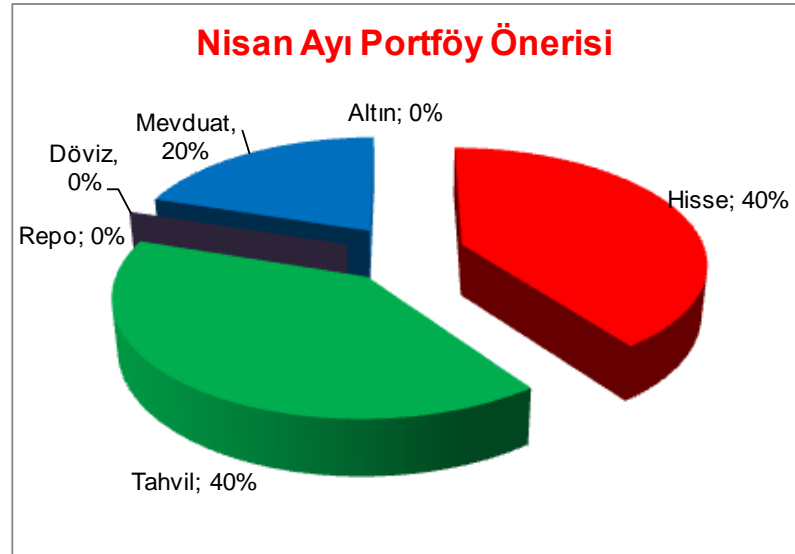
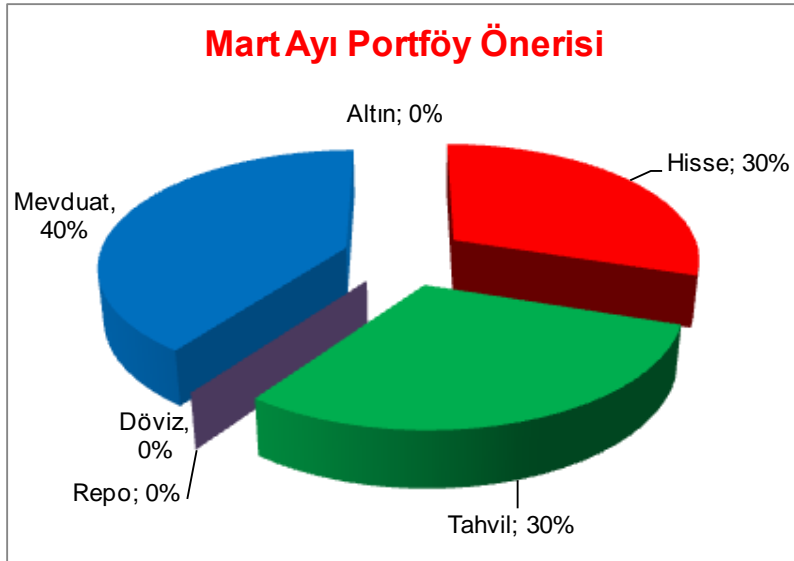
- ▶ Dünya petrol rezervlerinin 2/3'ünü, üretiminin ise 1/3'ünü oluşturan MENA'da karışıklıkların bu ay da devam edeceğini düşünüyor olmamız sebebiyle, petrol fiyatlarındaki yüksek seyir ufak çaplı gevşemelere karşılık mevcut konumunu koruyacaktır. Bu durumun global enflasyon ve faiz artırımı üzerinde kurduğu baskı ise, benzer şekilde Nisan ayında da devam edecektir. Bu nedenle, Merkez Bankalarının faiz toplantılarının ardından gelecek mesajlara özellikle dikkat edilmelidir. Ayrıca, Avrupa'nın hasta ülkeleri ve bankacılık sektörü de bu dönemde yakından izlenmelidir. Ülkelere ve özel sektör şirketlerine yönelik yeni bir olası kredi notu indirimlerinin yanı sıra ülkelerin yardım talepleri hala süregelen bir risk olarak görünüyor ve böyle bir gelişme €/ \$ paritesini daha da yükseltebilir. Çin'de ise, açıklanacak büyüme verisini takiben karşılık oranlarının artırılma beklentisi yoğunlaşabileceğinden bu durumun sermaye piyasalarına olası negatif yansımaları da unutulmamalıdır. G7 desteğiyle toparlanan \$/¥ paritesinin seyri, yaraların sarılmasında izlenecek politikaya bağlı olarak önümüzdeki haftalarda atılacak adımlarla şekillenecektir. Paritedeki düşüşlerin Japonya açısından negatif olacağı ise, aşikardır. Yurtiçinde, IMKB şirketlerinin 12 aylık bilanço dönemini tamamlayacak olması ise, ayın ilk haftasında hisse bazında hareketleri artıracaktır. TCMB'nin faiz kararının bu ay önemli bir etki yaratmayacağını düşünmemize karşılık Başkan Yılmaz'ın yerine atanacak adaya yönelik değerlendirmeler piyasalarda dalgalanma yaratacaktır. Bütün bu düşüncelerimiz çerçevesinde, IMKB'nin Nisan ayına yükselişle başlayacağını, ardından ise mevcut riskler etrafında kar satışlarıyla karşılaşarak 62.400 – 69.000 aralığında seyredeceğini tahmin ediyoruz.
- ▶ **Bu kapsamda, Nisan ayında IMKB-100 endeksinin 62.400 – 67.300 aralığında hareket etmesini bekliyoruz.**
- ▶ **Destekler: 63.800 – 62.400 – 61.000 – 59.700, Dirençler: 65.000 - 66.500 – 67.300 – 68.200 – 69.000**

Nisan Ayı Portföy Önerisi



- Ortadoğu – Kuzey Afrika'daki ayaklanmaların kontrol altına alınamamasının yanı sıra olayların başka ülkelere daha sıçraması, BM'nin Libya'ya müdahalesi petrol fiyatlarında yukarı yönlü baskının sürmesine neden oluyor. Bu ise, kimi zaman özellikle net enerji ithalatçısı olan ülkelerin cari dengesi üzerinden borsalarında satış baskısı kuruyor. Ocak-Şubat aylarında IMKB'nin yaşadığı %7'nin üzerindeki düşüşü de göz önünde bulundurarak geçen ayki portföyümüzde %30'a yükselttiğimiz Borsa payı, endeksteki %5.1'lik ve bizim hisse tavsiyelerimizdeki %11.1'lik yükselişle birlikte genel portföy önerimizin %3.6 gibi oldukça tatminkar şekilde değer kazanmasına yol açtı.
- Düşmeye devam eden yabancı payını da göz önünde bulundurarak Nisan ayında IMKB'nin önce alıcılı, sonrasında ise satıcılı seyredeceğini tahmin ediyoruz. TCMB'nin PPK'nda bu ay nötr olacağını öngördüğümüz tutumu çerçevesinde faiz oranlarında hafif çaplı gerileme bekliyoruz. Bu kapsamda, bu ayki portföyümüzde hisse ve tahvilin payını 10'ar puan artırıp, mevduatını 20 puan azaltıyoruz.
- Bu doğrultuda Nisan ayı portföy önerimizi şu şekilde belirliyoruz:

aylık mevduat %20, hisse senedi %40, tahvil-bono %40, altın %0, repo %0, döviz %0



IMKB-30'un Dip-Zirve Analizi



IMKB-30 ENDEKSİNİN DİP / ZİRVE ANALİZİ (SON 1 YIL)

31 Mart 2011		Kapanış	En Düşük Fiyat	En Yüksek Fiyat	Dipten Uzaklığı (%)	Zirveden Uzaklığı (%)	
XU030	IMKB-30 Endeksi	78,368	64,594	91,486	51.2	48.8	
1	ISCTR	İş Bankası (C)	4.79	4.38	6.78	16.9	83.1
2	AKBNK	Akbank	7.50	6.73	9.72	25.7	74.3
3	GARAN	Garanti Bankası	7.22	6.30	9.44	29.3	70.7
4	THYAO	Türk Hava Yolları	4.30	3.41	6.30	30.7	69.3
5	YKBNK	Yapı ve Kredi Bank.	4.43	3.70	5.92	32.9	67.1
6	HALKB	T. Halk Bankası	11.95	9.58	16.40	34.8	65.2
7	ASYAB	Asya Katılım Bankası	3.01	2.42	4.10	35.1	64.9
8	VAKBN	Vakıflar Bankası	3.86	3.10	5.16	37.0	63.0
9	TCELL	Turkcell	9.14	7.75	11.20	40.3	59.7
10	AKENR	Ak Enerji	3.59	2.76	4.75	41.8	58.2
11	ECILC	Eczacıbaşı İlaç	2.36	1.99	2.85	43.0	57.0
12	TKFEN	Tekfen Holding	6.06	4.49	7.66	49.5	50.5
13	ARCLK	Arçelik	7.14	5.32	8.60	55.5	44.5
14	SAHOL	Sabancı Holding	7.18	5.76	8.30	55.9	44.1
15	TEBNK	T. Ekonomi Bank.	2.15	1.55	2.62	56.1	43.9
16	DOHOL	Doğan Holding	1.20	0.98	1.37	56.4	43.6
17	ENKAI	Enka İnşaat	5.96	4.75	6.76	60.2	39.8
18	PETKM	Petkim	2.35	1.83	2.66	62.5	37.5
19	KOZAL	Koza Altın	20.25	12.70	23.40	70.6	29.4
20	EKGYO	Emlak Konut GMYO	2.66	1.74	3.02	71.8	28.2
21	TAVHL	TAV Havalimanları	7.36	5.20	8.15	73.2	26.8
22	KCHOL	Koç Holding	7.18	4.94	7.98	73.7	26.3
23	KOZAA	Koza Madencilik	4.75	3.50	5.18	74.4	25.6
24	EREGL	Ereğli Demir Çelik	4.14	2.99	4.48	77.4	22.6
25	DYHOL	Doğan Yayın Hol.	1.98	1.25	2.19	77.7	22.3
26	KRDMD	Kardemir (D)	0.87	0.56	0.94	81.6	18.4
27	SISE	Şişe Cam	3.48	1.65	3.59	94.3	5.7
28	TTKOM	Türk Telekom	7.76	4.63	7.94	94.6	5.4
29	TUPRS	Tüpraş	45.40	27.75	46.40	94.6	5.4
30	IHLAS	İhlas Holding	2.18	0.58	2.25	95.8	4.2

IMKB-100 Grafiği (TL – USD)



NİSAN AYI HİSSE TAVSİYELERİMİZ

		31.03.2011 itibarıyla;								
		Beta	Ağırlığı	Hisse	(milyon \$)		Yükseliş	Oranlar		
				Fiyatı	Piyasa D.	Hedef PD	Potan. (%)	F / K	PD / DD	FD / FVAÖK
AKGRT	Aksigorta	1.26	12.5%	1.95	388	534	37	412.6	1.64	-
ARCLK	Arçelik	0.72	10.0%	7.14	3,140	3,583	14	9.5	1.48	7.48
ASYAB	Asyabank	1.24	10.0%	3.01	1,763	-	-	10.8	1.45	-
CIMSA	Çimsa	0.75	7.5%	10.15	892	1,056	18	13.4	1.59	8.27
HALKB	Halkbankası	1.47	10.0%	11.95	9,723	10,516	8	7.6	2.06	-
ISGYO	İş Gayriemenkul	0.94	12.5%	1.73	507	907	79	13.1	0.81	9.50
KARSN	Karsan Otomotiv	1.19	5.0%	2.25	286	-	-	-	3.31	-
SAHOL	Sabancı Holding	0.82	12.5%	7.18	9,536	11,536	21	9.2	1.16	3.49
TCELL	Turkcell	0.75	10.0%	9.14	13,089	14,031	7	11.8	2.17	6.53
THYAO	Türk Hava Yolları	1.10	10.0%	4.30	2,799	3,541	27	15.2	1.16	8.31

NİSAN AYI HİSSE ÖNERİLERİNE;

GİREN HİSSELER

ARCLK
ASYAB
HALKB
ISGYO
KARSN

ÇIKAN HİSSELER

AKENR
ENKAI
PRKME
TRGYO
TUPRS

HİSSE ÖNERİLERİ

Seçtiğimiz Örnek Hisseler ...

ÖNEMLİ YATIRIM NOKTALARI

* Ekonomilerdeki büyümeyle doğru orantılı hareket eden çimento sektörü, 2009 yılını 54 milyon tonluk satış ve %5.6'lık büyüme rakamıyla tamamladıktan sonra 2010 yılında da bu büyümesini ekonomide ve inşaat sektöründe devam eden canlanmayla sürdürüyor. Bu kapsamda, 2010 yılında %8.9 oranında büyüyen ekonominin bir yansıması olarak inşaat sektörü %17.1, çimento satışları ise %16.2 (62.8 milyon ton) oranında artış kaydederken, bu artışın seçimler öncesinde devam edeceğini tahmin ediyoruz.

* Japonlarla işbirliği yaparak atık gazdan elektrik üretecek olan Çimsa, Türkiye'de herhangi bir satın alma düşünmemekte olup, büyüme planlarını yurtdışında gerçekleştirmek istemektedir. Bu kapsamda, 2010 başında İtalya'da Medcon şirketinin %60 hissesini satın alan, İspanya'da ikinci terminali açan, ABD'de terminal arayışı içerisinde olan Çimsa, yurtdışında da rekabet gücünü artırarak bölgesel güç olma yolunda ilerlemektedir.

* Düşmeye devam eden enflasyonun konut kredilerine olan talebi artırması önümüzdeki dönemde çimento sektöründeki yükselişin sürebileceğini ortaya koyuyor. Şirketin Karadeniz ve Akdeniz civarındaki ülkelerde fabrika satın almaya yönelik çalışma yürütmesi, Suriye ve Mısır'da yeni fabrika yatırımları yapması ile kapasitesini 5 milyon tondan 10 milyon tona yükseltecek olması diğer önemli beklentileri arasında yer almaktadır.



ÖZET BİLGİLER	04.04.2011
Fiyat	10.50
Sermaye (milyon TL)	135.1
Özsermaye (milyon TL)	874.9
Piyasa Değeri (milyon \$)	923
Hedef Piyasa Değeri (milyon \$)	1,056
Yükseliş Potansiyeli	14%
Halka Açıklık Oranı (%)	30.0
Beta (Son 1 Yıl)	0.60
Son 1 Yıllık Periyotta Dibe Uzaklığı	53.6%
Son 1 Yıllık Periyotta Zirveye Uzaklığı	46.4%
3 Aylık Ortalama İşlem Hacmi (milyon \$)	2.4
Net Nakit / (Borç) Pozisyonu (milyon \$)	67.4

GETİRİLER (TL bazında, %)	1 Ay	3 Ay	6 Ay	12 Ay
CİMSA	12.7	1.4	-2.8	28.2
İMKB-100	8.9	-2.5	1.7	14.6

GELİR TABLOSU (milyon \$)	2007/12	2008/12	2009/12	2010/12
Net Satışlar	441.8	471.6	397.4	472.0
Brüt Esas Faaliyet Kar / Zararı	161.5	123.4	117.1	125.6
--- Brüt Kar Marjı (%)	36.6	26.2	29.5	26.6
Faaliyet Kar / Zararı	254.8	93.9	89.6	94.1
--- Faaliyet Kar Marjı (%)	57.7	19.9	22.5	19.9
Vergi Öncesi Kar / Zarar	254.8	71.0	86.1	86.9
Vergi (-)	33.1	12.1	16.2	18.1
Net Kar / Zarar	223.0	58.8	69.9	69.1
--- Net Kar Marjı (%)	50.5	12.5	17.6	14.6

FİNANSAL ORANLAR	2007/12	2008/12	2009/12	2010/12
F / K	4.0	5.4	9.4	13.0
PD / DD	1.3	0.5	1.1	1.5
FD / FAVÖK	-	2.7	6.7	7.8
FD / Satışlar	-	0.8	1.7	2.2
Özsermaye Karlılığı (%)	31.3	10.0	11.6	11.8

İş Gayrimenkul (ISGYO)



ÖNEMLİ YATIRIM NOKTALARI

* Global ekonomik krizin etkisiyle gayrimenkul sektöründe yaşanan sıkıntılar kira gelirlerini baskı altına almış olsa da, Türkiye gayrimenkul sektörünün yurtdışından ayrışarak verdiği tepki 2010 yılında daha hızlı bir toparlanma yaşanmasına imkan vermiştir. Ayrıca, kira gelirlerinin döviz bazında olması ise krizin en ağır döneminin hasarsız atlatılmasına imkan tanımıştır.

* Şirket, 2006-2009 yılları arasında portföyüne kattığı Üsküdar, Kartal, Tuzla arazileri üzerinde 4 yeni proje gerçekleştirmeyi planlamakta olup, bununla birlikte Avrupa'nın gelişen ülkelerinde turizm yatırımlarıyla ilgilenmektedir. Bütün bu projelerin uzun vadede şirkete ofis ağırlıklı görüntüsünden çıkartarak gerçekleştireceği gayrimenkul projelerinin şirkete artı değer katmasını ve hisse performansını pozitif yönde etkilemesini bekliyoruz.

* İş GYO hisselerinin portföy değer tablolarına göre %42.6 oranındaki yüksek iskontosuyla halka açık GYO'lar arasında en ucuz 3. şirket konumunda bulunmasının yanı sıra defter değerine göre %18.6 oranında azımsanamayacak iskonto taşıması ve inşaat sektöründe 2010 yılında yaşanan %17 mertebesindeki büyümenin hız kesmeden devam etmesi hisseyi portföyde bulundurmak için cazibe yaratan diğer unsurlar olarak görülmektedir. Tüm bu cazip yanlarını gözönünde bulundurarak şirket hisselerinin yatırım amacıyla değerlendirilebileceğini düşünüyoruz.

ÖZET BİLGİLER	04.04.2011
Fiyat	1.79
Sermaye (milyon TL)	450.0
Özsermaye (milyon TL)	990.0
Piyasa Değeri (milyon \$)	524
Hedef Piyasa Değeri (milyon \$)	907
Yükseliş Potansiyeli	73%
Halka Açıklık Oranı (%)	43.0
Beta (Son 1 Yıl)	1.07
Son 1 Yıllık Periyotta Dibe Uzaklığı	53.6%
Son 1 Yıllık Periyotta Zirveye Uzaklığı	46.4%
3 Aylık Ortalama İşlem Hacmi (milyon \$)	3.3
Net Nakit / (Borç) Pozisyonu (milyon \$)	-23.6

GETİRİLER (TL bazında, %)	1 Ay	3 Ay	6 Ay	12 Ay
ISGYO	4.0	-1.5	4.6	9.6
İMKB-100	8.9	-2.5	1.7	14.6



GELİR TABLOSU (milyon \$)	2007/12	2008/12	2009/12	2010/12
Net Satışlar	163.4	62.5	57.5	63.6
Brüt Esas Faaliyet Kar / Zararı	49.8	26.5	36.1	42.6
--- Brüt Kar Marjı (%)	30.5	42.4	62.8	67.0
Faaliyet Kar / Zararı	42.3	22.4	32.5	38.7
--- Faaliyet Kar Marjı (%)	25.9	35.8	56.6	60.8
Vergi Öncesi Kar / Zarar	42.3	41.1	39.0	40.6
Vergi (-)	0.1	0.1	0.1	0.1
Net Kar / Zarar	42.2	41.0	39.0	40.6
--- Net Kar Marjı (%)	25.8	65.6	67.8	63.8

FİNANSAL ORANLAR	2007/12	2008/12	2009/12	2010/12
F / K	14.1	5.9	12.3	13.0
PD / DD	0.9	0.3	0.8	0.8
FD / FAVÖK	-	3.3	8.8	8.6
FD / Satışlar	-	2.7	6.1	6.7
Özsermaye Karlılığı (%)	6.2	5.8	6.3	6.2

ÖNEMLİ YATIRIM NOKTALARI

* Finans, enerji, perakende, çimento, lastik gibi sektörlerde faaliyet gösteren holdingin ciro dağılımında finansın %65 gibi büyük bir pay kaplaması normal şartlarda tek sektöre bağımlılık riski yaratırken, holdingin özellikle enerji sektörüne yaptığı yatırımlarla bu bağımlılığı kırmaya çalışması uzun vade için pozitif karşılanmalıdır.

* Aksigorta'daki hissesinin %50'lik bölümünü Ageas Insurance'e 220 mn \$'a satan Sabancı Holding, çimento şirketi Çimsa'yı komşu ülkelerde satın almaları büyütme, Teknosa, Enerjisa, Aviasa, Temsa'yı halka açmayı planlamaktadır. Gerek finanstaki ağırlığını azaltarak enerjiye ağırlık verme isteği gerekse halka arzlar, iştiraklerini büyüme planları Holding hisselerinin uzun vadede talep görmesine imkan verecektir.

* Enerji sektörüne yönelik yatırımlarını hızlandıran holding, Verbund'la yaptığı ortaklıktan aldığı güçle Başkent Dağıtım ihalesini aralık 2010/12 döneminde enerji grubu cirosunu 1.4 milyar TL olarak gerçekleştirmiş ve bu dönemde az da olsa 46.8 milyon TL gibi faaliyet karı elde etmiştir. Bu düşük kara karşılık, ilerleyen yıllarda yapılacak yatırımların devreye girmesiyle enerji grubu karlılığının Holdingde kayda değer şekilde destek vereceğini ve riskleri tahmin ediyoruz. Net Aktif Varlık değerlemesine göre %21'lik yükseliş potansiyeli bulunması ve beklentileri nedeniyle Holding hisseleri için tavsiyemiz halen AL yönündedir.



ÖZET BİLGİLER	04.04.2011
Fiyat	7.80
Sermaye (milyon TL)	2,040.4
Özsermaye (milyon TL)	13,069.2
Piyasa Değeri (milyon \$)	10,361
Hedef Piyasa Değeri (milyon \$)	12,272
Yükseliş Potansiyeli	18%
Halka Açıklık Oranı (%)	44.0
Beta (Son 1 Yıl)	0.95
Son 1 Yıllık Periyotta Dibe Uzaklığı	90.1%
Son 1 Yıllık Periyotta Zirveye Uzaklığı	9.9%
3 Aylık Ortalama İşlem Hacmi (milyon \$)	23.5
Net Nakit / (Borç) Pozisyonu (milyon \$)	-256.0

GETİRİLER (TL bazında, %)	1 Ay	3 Ay	6 Ay	12 Ay
SAHOL	10.2	6.3	5.4	17.3
IMKB-100	8.9	-2.5	1.7	14.6

GELİR TABLOSU (milyon \$)	2007/12	2008/12	2009/12	2010/12
Net Satışlar	14,860.2	5,822.7	4,410.5	3,868.2
Brüt Esas Faaliyet Kar / Zararı	4,289.5	4,212.0	4,377.7	5,038.6
--- Brüt Kar Marjı (%)	28.9	72.3	99.3	130.3
Faaliyet Kar / Zararı	2,075.7	1,759.7	2,240.4	2,793.6
--- Faaliyet Kar Marjı (%)	14.0	30.2	50.8	72.2
Vergi Öncesi Kar / Zarar	1,032.3	1,904.7	2,358.7	2,868.8
Vergi (-)	287.4	133.6	382.6	559.1
Net Kar / Zarar	744.9	918.3	813.3	1,107.7
--- Net Kar Marjı (%)	5.0	15.8	18.4	28.6

FİNANSAL ORANLAR	2007/12	2008/12	2009/12	2010/12
F / K	12.0	5.3	8.7	8.8
PD / DD	1.4	0.7	1.0	1.1
FD / FAVÖK	5.5	2.2	-0.5	2.7
FD / Satışlar	1.4	0.8	-1.7	1.5
Özsermaye Karlılığı (%)	11.3	12.4	11.3	11.6

İMKB ŞİRKETLERİNİN TEMEL VERİLERİ

Temel Veriler Tablosu – 1/9



1 Nisan 2011		GETİRİLER (%)					PİYASA DEĞER. (mn \$)			ÇEŞİTLİ VERİLER					RASYOLAR			KAR / ZARAR (milyon TL)					
1 USD =	XU100	Kapanış	Günlük	Haftalık	Aylık	3 Aylık	Yıllık	Piyasa Değeri	1 Yıl En Düşük	1 Yıl En Yüksek	Sermaye (Güncel)	Özsermaye 2010/09	Ort. İşl. Hac. (3 ay - \$)	Beta (3 ay)	HAO (%)	F / K	PD / DD	FD / FAVÖK	2009/09	2009/12	2010/09	2010/12	
1.5349 TL																							
IMKB-GENEL								317.899	224.211	389.490	82.619.151.649	238.085.511.098	2.238.921.837		24,6	13,6	1,96		25.504	33.894	28.735	34.241	
XU100		65.714	2,0	2,3	11,9	-0,4	13,9							1,00	28,1	12,0	1,85						
MADENCİLİK																							
MADENCİLİK																							
KOZAL	✓	20,20	-0,2	0,0	11,9	-1,9	56,3	2005,5	1296,2	2186,5	152.500.000	375.430.709	13.258.581	0,64	23,0	13,1	7,02	8,37	89,6	146,8	172,4	235,6	
PRKME	✓	4,08	0,5	2,5	22,2	3,8	33,3	395,4	220,9	417,0	148.867.243	320.412.636	13.857.474	1,31	31,0	16,3	1,77	13,21	11,2	19,4	18,6	37,2	
İMALAT SANAYİİ																							
GIDA, İÇKI VE TÛTÛN																							
ALYAG		1,16	0,0	1,8	14,9	-4,9	50,6	20,9	13,9	28,5	27.639.480	0	2.137.158	0,86	57,0	0,0	3,92	-39,66	-1,9	-2,1	0,0	0,0	
AFFES	✓	22,40	2,5	3,0	4,7	-4,3	40,8	6562,5	4796,1	7461,7	450.000.000	2.654.857.000	4.140.268	0,39	37,0	20,0	3,64	10,81	408,0	422,3	482,6	503,6	
BANVT	✓	4,84	1,7	5,7	12,6	-5,5	-0,8	315,2	261,0	467,9	100.023.579	199.892.976	2.381.809	0,91	19,0	5,8	2,42	4,89	32,8	44,1	72,8	0,0	
CCOLA		20,00	3,4	7,5	15,3	-2,0	52,5	3312,1	2119,3	3803,1	254.370.782	1.413.968.000	1.650.991	0,53	25,0	25,7	3,59	13,38	176,2	169,2	239,3	197,7	
ERSU		1,29	0,0	26,5	48,3	37,2	72,0	30,2	18,1	30,2	36.000.000	19.631.168	1.115.414	1,01	40,0	113,3	2,31	26,28	-0,1	-1,0	-0,1	0,4	
FRIGO		1,26	1,6	22,3	26,0	8,5	6,9	18,5	9,0	19,0	24.000.000	5.043.247	247.272	1,11	40,0	0,0	7,59	-24,79	-2,5	-4,0	-1,5	-2,7	
KENT		173,00	15,3	25,4	19,3	2,4	63,2	3263,8	1625,0	7511,5	28.977.661	335.213.008	142.758	0,92	0,5	0,0	15,20	2546,51	22,3	4,4	-21,6	-27,1	
KERVIT		87,25	-1,1	11,9	41,3	32,7	61,6	212,7	104,4	215,1	3.744.000	2.369.409	4.128.363	0,84	13,0	25,1	137,87	28,29	19,8	16,3	13,1	0,0	
KNFRT		7,58	-1,3	19,2	33,0	9,2	20,3	32,6	19,2	49,4	6.600.000	22.945.324	751.069	0,92	22,0	16,2	2,13	7,54	4,6	4,9	2,6	3,1	
KRSTL		1,50	1,4	7,1	21,0	-6,3	27,6	46,9	20,3	54,8	48.000.000	59.748.066	1.792.773	1,08	57,0	0,0	1,12	-137,79	0,0	0,5	-1,5	-2,0	
MERKO		1,38	-1,4	5,3	11,3	6,2	-3,5	24,4	19,0	27,5	27.150.000	11.630.587	775.988	0,94	45,0	0,0	4,40	8,76	7,0	7,3	2,3	-0,8	
PENGD		1,85	-2,6	8,2	26,7	-5,1	-10,2	67,0	32,5	84,2	55.600.000	39.767.793	1.290.022	1,21	27,0	20,6	1,12	115,86	-0,7	-0,7	3,4	5,0	
PETUN		6,88	1,5	3,6	11,0	1,2	47,7	194,1	145,5	207,2	43.335.000	269.251.243	316.048	0,45	33,0	7,2	1,11	8,42	29,4	40,1	30,5	0,0	
PINSU		4,79	-0,8	4,8	11,7	-0,4	-9,6	39,9	33,5	49,2	12.789.345	70.591.004	470.474	0,60	31,0	16,2	0,84	9,92	6,2	6,0	5,0	3,8	
PNSUT		13,75	0,4	3,8	9,1	-6,8	89,5	402,4	225,1	431,2	44.951.051	356.298.546	359.297	0,37	31,0	10,1	1,73	10,66	45,5	57,8	48,6	0,0	
SKPLC		3,76	1,3	2,7	20,1	1,9	-22,0	53,9	42,0	75,8	22.000.000	31.414.544	747.490	1,08	26,0	0,0	5,11	108,72	11,4	12,1	5,2	-10,0	
TATKS		3,60	1,4	1,4	6,2	-16,3	0,6	318,8	248,5	403,8	136.000.000	190.728.504	518.633	0,65	31,0	30,2	2,65	12,72	24,0	33,1	22,4	16,2	
TBORG		3,21	-0,6	9,9	17,2	26,9	34,3	208,9	149,4	240,4	99.971.560	110.035.777	311.931	0,34	4,0	0,0	2,92	105,95	6,4	-1,4	-3,7	0,0	
TUKAS		1,19	0,0	11,2	22,7	2,6	38,4	77,5	45,1	94,2	100.000.000	68.840.065	1.543.356	1,37	17,0	137,5	1,56	31,95	-9,7	-14,0	-6,6	0,9	
ULKER	✓	5,64	0,4	5,6	14,6	2,5	52,6	986,3	558,5	1052,0	268.600.000	1.297.648.607	4.335.619	0,93	23,0	13,1	1,17	19,77	77,8	119,8	80,9	0,0	
DOKUMA, GİYİM EŞYASI VE DERİ																							
AKALT		1,55	-0,6	-1,3	11,5	6,9	4,0	41,5	34,5	49,3	41.091.670	91.480.187	224.403	0,47	38,0	0,0	0,69	-39,72	5,8	6,5	-5,3	-4,6	
ATEKS		3,82	1,6	7,0	14,7	-4,5	36,4	62,7	42,0	65,6	25.000.000	200.033.781	223.514	0,62	18,0	0,0	0,48	16,62	-1,3	-1,4	-7,6	0,0	
ALTN		13,45	0,0	1,9	13,0	8,5	60,1	350,3	183,9	361,2	40.000.000	258.440.880	356.228	0,61	14,0	6,9	1,75	25,27	21,5	32,6	29,0	77,7	
ARSAN		1,93	1,6	6,0	10,9	-29,6	32,1	59,1	39,6	83,8	47.050.000	56.939.857	2.022.530	1,27	29,0	0,0	1,59	33,48	-10,6	-14,4	-12,9	0,0	
BOSSA		2,37	9,7	15,0	37,0	13,9	-6,0	166,6	114,1	212,4	108.000.000	274.452.037	656.631	1,00	5,0	60,2	0,91	19,92	-2,6	-4,4	-3,3	4,2	
DERIM		4,31	-0,2	0,2	20,4	-5,9	34,7	15,2	10,3	21,8	5.400.000	12.389.207	169.842	0,74	34,0	18,7	1,75	7,50	-1,3	-0,1	0,4	1,2	
DESA		1,22	0,8	5,2	35,6	-3,9	52,5	39,1	22,1	45,0	49.221.970	54.309.140	1.550.289	1,05	27,0	109,6	1,06	78,26	-3,9	-5,4	-1,9	0,5	
IDAS		1,26	3,3	-0,8	16,7	-2,9	-13,3	18,8	11,7	20,5	24.000.000	20.734.936	958.964	1,10	72,0	6,7	1,39	-24,43	-5,9	6,1	-7,8	0,0	
KRTEK		2,09	-0,5	1,5	6,6	0,0	-49,4	47,8	42,1	103,4	35.100.498	76.474.867	663.560	0,92	20,0	58,8	0,97	10,14	-0,4	2,7	2,4	1,2	
KORDS		4,18	0,5	4,5	12,7	15,2	27,4	529,4	384,7	540,8	194.529.076	768.191.148	585.500	0,72	7,0	20,6	1,02	6,81	24,5	41,7	39,0	39,4	
LÜKSK		3,49	0,6	4,8	8,0	-5,9	22,0	22,7	18,6	48,0	10.000.000	11.479.231	237.282	0,91	16,0	182,3	0,92	35,68	-0,4	0,0	0,5	0,2	
MNDRS		0,92	1,1	3,4	37,3	31,4	37,3	110,2	66,5	110,2	184.000.000	237.696.705	6.437.645	1,17	46,0	8,4	0,67	5,28	12,3	18,1	6,1	20,1	
MTEKS		2,51	3,7	13,6	23,0	52,7	0,7	40,2	11,1	40,2	25.000.000	4.613.003	2.440.897	0,54	80,0	0,0	13,39	-273,20	-1,6	-2,6	-0,9	0,0	
SKTAS		12,40	1,6	-0,4	27,8	14,8	98,5	109,5	43,5	111,3	13.560.000	115.503.815	1.097.669	1,00	23,0	18,3	1,33	8,14	-5,3	2,1	0,1	9,2	
YATAS		2,71	-0,4	-4,2	8,8	-3,2	1,1	30,0	23,9	33,7	17.010.000	52.494.388	1.111.836	0,42	38,0	60,8	0,88	10,65	3,6	0,6	0,7	0,8	
YUNSA		2,43	2,5	3,0	0,0	9,0	84,1	46,1	25,7	49,8	29.160.000	48.685.420	1.012.689	0,26	25,0	13,6	1,41	8,74	-4,5	-6,9	3,7	5,2	
ORMAN ÜRÜNLERİ VE MOBİLYA																							
GENTS		2,25	-0,4	6,1	13,6	16,0	68,8	85,9	48,1	86,3	58.631.040	108.713.325	197.765	0,68	32,0	8,9	1,15	8,00	7,9	10,8	8,3	14,8	
KLBMO		1,15	-7,3	-9,4	15,0	-8,0	-0,9	37,4	31,1	55,1	50.000.000	19.407.310	361.524	1,47	16,0	28,4	2,96	24,60	0,6	0,0	2,6	0,0	

Temel Veriler Tablosu – 4/9



1 Nisan 2011		Kapanış	GETİRİLER (%)					PİYASA DEĞER. (mn \$)			ÇEŞİTLİ VERİLER					RASYOLAR			KAR / ZARAR (milyon TL)			
1 USD = 1.5349 TL	XU100		Günlük	Haftalık	Aylık	3 Aylık	Yıllık	Piyasa Değeri	1 Yıl En Düşük	1 Yıl En Yüksek	Sermaye (Güncel)	Özsermaye 2010/09	Ort. İşl. Hac. (3 ay - \$)	Beta (3 ay)	HAO (%)	F / K	PD / DD	FD / FAVÖK	2009/09	2009/12	2010/09	2010/12
	IMKB-GENEL						317.899	224.211	389.490	82.619.151.649	238.085.511.098	2.238.921.837			24.6	13.6	1.96		25.504	33.894	28.735	34.241
	IMKB-100	65.714	2.0	2.3	11.9	-0.4							1.00	28.1	12.0	1.85						
METAL EŞYA, MAKİNE VE GEREÇ YAPIM																						
	TUDDF T DEMİR DOKUM	12.35	1.6	-2.0	12.8	9.8	434.2	229.6	709.5	54.000.000	69.357.535	951.152	0.91	4.0	0.0	10.79	-59.08	-15.1	-11.4	-17.6	-25.6	
	TOASO TOFAŞ OTO FAB	8.76	0.5	5.8	18.7	10.1	2851.6	1606.7	3033.7	500.000.000	1.615.690.000	6.387.462	0.78	24.0	11.4	2.57	7.65	227.2	360.4	264.7	384.2	
	PRKAB TÜRK PRYSMIAN KABLO	1.41	0.0	4.4	12.8	6.0	103.0	83.3	129.6	112.233.652	128.709.515	1.319.369	0.90	15.0	0.0	1.26	9.49	-6.3	-5.3	-2.6	-5.4	
	TTRAK TÜRK TRAKTÖR	30.00	-1.6	0.5	32.6	39.4	1042.4	353.8	1158.2	53.369.000	403.109.574	5.331.208	0.79	24.0	8.9	3.42	6.12	16.5	31.0	114.7	179.7	
	VESTL VESTEL	2.70	1.9	3.1	20.0	10.7	589.7	436.1	616.2	335.456.275	970.439.000	2.660.001	0.87	22.0	32.1	0.93	3.82	80.9	100.7	14.9	0.0	
	VESBE VESTEL BEYAZ EŞYA	3.02	2.7	6.3	1.7	-11.7	373.6	334.2	615.7	190.000.000	516.850.000	795.748	0.75	19.0	22.7	1.12	8.33	93.0	117.7	30.1	25.3	
DİĞER İMALAT SANAYİİ																						
	ADEL ADEL KALEMÇİLİK	21.05	0.5	2.2	9.4	4.5	107.9	62.2	119.8	7.875.000	78.104.846	1.173.617	0.96	27.0	7.6	2.20	4.34	19.1	16.6	24.6	21.7	
	GOLDS GOLDS KUYUMCULUK	1.02	1.0	1.0	22.9	-1.9	79.7	49.2	83.5	120.000.000	178.375.518	7.271.180	1.25	67.0	22.7	0.55	20.29	5.4	7.0	3.4	5.4	
	SERVE SERVE KIRTASIYE	1.19	1.7	4.4	19.0	2.6	5.6	4.5	7.6	7.250.000	4.678.651	147.207	0.62	82.0	0.0	2.38	-4.13	-0.4	-1.3	-1.9	-2.8	
ELEKTRİK, GAZ VE SU																						
ELEKTRİK, GAZ VE SU																						
	AKENR AK ENERJİ	3.59	0.0	7.5	26.0	-0.6	878.4	661.6	1094.4	375.814.000	787.863.776	12.418.082	0.91	25.0	0.0	1.76	78.87	31.0	24.9	-2.5	-26.4	
	AKSEN AKSA ENERJİ	4.72	2.6	4.7	7.3	-6.7	1774.6	1543.2	2298.4	577.500.000	850.229.550	2.037.531	0.77	5.0	45.7	3.31	20.69	0.0	83.1	88.5	59.6	
	AKSUE AKSU ENERJİ	5.24	1.9	2.9	13.7	6.5	28.5	23.1	34.4	8.352.000	35.534.020	816.592	0.52	62.0	15.8	1.23	17.59	3.5	3.9	2.4	0.0	
	AYEN AYEN ENERJİ	3.24	1.3	2.5	13.3	4.2	252.3	179.0	294.5	119.610.000	236.693.819	991.189	0.79	14.0	8.7	1.64	9.07	31.7	49.2	28.5	0.0	
	ZOREN ZORLU ENERJİ	2.63	0.0	2.7	11.4	-5.7	482.3	411.3	626.8	281.665.350	213.838.000	2.148.306	0.99	15.0	295.2	3.46	18.15	108.6	103.1	6.6	0.0	
İNŞAAT VE BAYINDIRLIK																						
İNŞAAT VE BAYINDIRLIK																						
	ANELE ANEL ELEKTRİK	2.32	1.8	5.5	13.7	-4.9	166.1	131.2	206.1	110.000.000	183.290.173	3.970.406	0.92	45.0	0.0	1.39	0.00	0.0	29.8	28.9	0.0	
	BROVA BOROVA YAPI	2.03	3.0	-1.0	12.8	-5.6	21.3	6.5	33.4	16.120.543	10.587.588	2.109.411	1.06	72.0	0.0	3.09	0.00	0.9	-2.0	-4.2	0.0	
	EDIP EDIP GAYRİMENKUL	1.96	0.5	5.4	28.1	-5.8	63.8	47.9	105.6	50.000.000	72.010.215	1.122.197	1.30	26.0	6.2	1.36	11.74	-1.4	13.1	1.2	0.0	
	ENKAI ENKA İNŞAAT	6.14	3.0	6.6	19.5	6.6	8794.3	6792.3	10521.5	2.200.000.000	5.893.154.000	10.742.520	0.74	12.0	16.5	2.09	10.92	627.1	870.2	613.2	818.8	
TOPTAN VE PERAKENDE TİCARET, OTEL VE LOKANTALAR																						
TOPTAN TİCARET																						
	DOAS DOĞUŞ OTOMOTİV	6.02	2.7	6.4	19.9	-9.1	862.2	412.4	1025.1	220.000.000	740.341.000	5.196.865	1.46	26.0	11.2	1.79	10.30	40.0	30.5	127.9	0.0	
	İNTEMA İNTEMA	6.96	0.3	0.9	6.4	-8.2	22.0	19.5	25.8	4.860.000	20.111.361	55.555	0.88	24.0	0.0	1.99	-15.30	0.4	-1.0	-0.7	-3.4	
	SANKO SANKO PAZARLAMA	4.65	0.4	2.2	17.7	-6.2	109.7	74.9	155.4	36.225.000	132.478.454	833.906	1.03	17.0	19.5	1.25	78.22	2.3	4.1	6.3	8.7	
	SELEC SELÇUK ECZA DEPOSU	2.50	1.2	3.3	13.6	-3.1	1010.7	841.7	1323.9	621.000.000	1.067.634.641	796.314	1.14	15.0	8.0	1.45	7.13	177.1	231.7	139.5	0.0	
PERAKENDE TİCARET																						
	BIMAS BIM MAGAZALAR	53.75	3.4	4.9	5.4	2.4	5312.0	3697.0	5634.0	151.800.000	430.653.000	9.072.110	0.63	45.0	33.2	16.30	22.20	162.1	212.9	175.9	245.6	
	BİZİM BİZİM MAGAZALARI	31.10	-1.3	4.7	24.4	16.5	809.9	619.7	820.2	40.000.000	75.246.104	13.913.498	0.27	40.0	43.9	15.14	22.18	0.0	18.9	21.4	28.3	
	BOYNER BOYNER MAGAZACILIK	3.94	0.8	7.9	9.4	-5.1	69.8	236.2	104.4	267.0	92.070.000	68.779.178	4.285.001	1.13	33.0	21.0	4.77	10.84	-2.0	7.3	10.1	
	CARFA CARREFOURSA (A)	19.60	-0.5	4.8	19.5	0.8	868.4	698.4	1204.8	68.052.975	613.033.279	512.176	1.01	3.0	0.0	2.21	27.70	3.7	-53.2	-0.1	-12.2	
	CARFB CARREFOURSA (B)	24.75	0.2	8.3	18.1	0.6	731.0	590.6	1292.8	45.368.650	408.688.853	564.285	1.11	3.0	0.0	2.80	35.62	2.5	-35.5	0.0	-8.1	
	KILER KILER GIDA	7.28	1.7	-1.6	17.8	-1.6	638.0	504.6	741.6	134.620.000	141.106.000	25.385.060	0.52	15.0	0.0	6.95	0.00	0.0	9.5	10.7	0.0	
	MGROS MIGROS TİCARET	34.90	0.6	2.0	9.7	18.7	4045.1	2938.1	4251.8	178.030.000	1.400.748.000	6.395.993	1.21	2.0	145.9	4.61	21.71	96.5	109.7	103.1	42.6	
	MİPAZ MİLPA	2.35	0.9	-0.8	10.8	2.6	50.2	97.5	22.2	120.4	63.698.197	55.906.032	1.13	13.0	0.0	3.19	-21.88	-1.7	-9.4	-2.7	-11.7	
	KİPA TEPSO KİPA	8.70	0.7	5.6	9.0	-4.6	633.3	554.5	825.9	111.810.664	419.950.000	1.397.468	0.68	7.0	0.0	2.32	13.01	-47.8	-55.6	-32.7	0.0	
	UYUM UYUM GIDA	8.80	0.5	0.0	17.6	8.1	114.6	91.7	118.5	20.000.000	28.723.686	1.939.031	0.84	30.0	0.0	2.36	27.13	0.0	4.4	0.4	-0.8	
	VAKKO VAKKO TEKSTİL	1.51	0.7	29.1	57.3	36.0	157.3	73.1	157.3	160.000.000	110.605.992	3.006.787	1.60	12.0	20.1	2.07	15.77	-3.8	-2.2	5.7	12.0	
LOKANTA VE OTELLER																						
	FVORI FAVORİ DİNLENME YER.	0.84	0.0	2.4	12.0	-3.4	30.2	11.6	38.6	55.301.391	21.074.970	3.165.228	0.87	50.0	0.0	4.76	-76.22	-4.0	-8.9	-2.1	-13.4	



Temel Veriler Tablosu – 5/9



1 Nisan 2011		GETİRİLER (%)					PİYASA DEĞER. (mn \$)			ÇEŞİTLİ VERİLER					RASYOLAR				KAR / ZARAR (milyon TL)				
1 USD = 1.5349 TL	XU100	Kapanış	Günlük	Haftalık	Aylık	3 Aylık	Yıllık	Piyasa Değeri	1 Yıl En Düşük	1 Yıl En Yüksek	Sermaye (Güncel)	Özsermaye 2010/09	Ort. İşl. Hac. (3 ay - \$)	Beta (3 ay)	HAO (%)	F / K	PD / DD	FD / FAVÖK	2009/09	2009/12	2010/09	2010/12	
																							2009/09
IMKB-GENEL																							
XU100	IMKB-100	65.714	2.0	2.3	11.9	-0.4	13.9	317.899	224.211	389.490	238.085.511.649	2.238.921.837		1.00	28.1	13.6	1.96	12.0	1.85	25.504	33.894	28.735	34.241
LOKANTA VE OTELLER																							
MAALT	MARMARIS ALTINYUNUS	20.10	7.8	11.0	20.4	24.1	32.2	72.2	43.8	85.9	5.515.536	43.498.780	6.197.373	1.44	28.0	47.7	2.55	25.09	0.8	0.8	2.4	2.3	
MARTI	MARTI OTEL	✓ 1.19	1.7	2.6	17.8	7.2	-22.2	67.5	53.9	91.1	87.120.000	97.940.487	2.078.135	1.03	51.0	0.0	1.06	24.18	5.9	3.5	0.2	0.0	
NTTUR	NET TURIZM	✓ 1.19	1.7	1.7	19.0	17.8	9.2	154.9	77.9	154.9	200.000.000	230.886.254	4.742.102	0.66	51.0	6.0	1.03	43.64	31.5	42.9	32.2	0.0	
TEKTU	TEK-ART TURİZİM	✓ 1.46	0.7	9.8	27.0	27.0	-28.9	138.6	100.0	175.5	145.817.119	167.911.095	8.986.400	0.98	46.0	152.4	1.27	35.75	-0.7	-1.8	1.4	1.4	
ULAŞTIRMA, HABERLEŞME VE DEPOLAMA																							
ULAŞTIRMA																							
CLEBI	ÇELEBI	25.40	3.0	2.0	12.1	8.1	61.4	401.8	212.8	431.8	24.300.000	110.480.439	1.745.870	0.82	22.0	23.2	5.51	8.00	38.0	28.1	27.4	26.6	
DOCO	DO-ÇO RESTAURANTS	64.25	-0.4	3.6	12.2	4.5	30.6	407.6	323.7	427.9	38.009.395	0	2.466.471	0.53	18.0	26.2	3.82	2.42	0.0	28.0	0.0	0.0	
LATEK	LATEK LOJİSTİK	2.69	0.7	7.2	29.3	-5.6	-14.4	69.2	50.6	157.3	39.500.000	48.334.620	3.163.552	1.49	48.0	22.1	2.17	18.75	0.0	4.2	4.2	4.8	
RYASAS	REYSAŞ LOJİSTİK	✓ 1.92	0.0	1.6	11.6	-7.3	-18.3	137.5	113.5	187.8	110.000.000	131.202.816	1.068.437	1.09	57.0	14.7	1.59	6.67	14.7	7.2	12.8	14.4	
THYAO	TÜRK HAVA YOLLARI	✓ 4.36	1.4	2.6	3.6	-19.3	-5.1	2838.5	2238.4	4422.4	1.000.000.000	3.674.760.775	59.322.496	1.10	50.0	15.2	1.16	8.31	476.0	569.1	255.6	286.4	
HABERLEŞME																							
TCCELL	TÜRKCELL	✓ 9.50	3.9	-0.6	8.9	-10.0	5.8	13606.8	10911.2	17482.7	2.200.000.000	9.297.055.000	20.995.819	0.75	25.0	11.8	2.17	6.53	1469.0	1733.7	1402.5	1771.6	
TTKOM	TÜRK TELEKOM	✓ 7.94	2.3	8.2	10.9	22.2	68.2	18092.4	10645.9	18092.4	3.500.000.000	5.688.762.000	10.668.574	0.34	13.0	11.3	4.50	7.04	1236.1	1652.0	1891.7	2450.9	
EĞİTİM, SAĞLIK, SPOR VE DİĞER SOSYAL HİZMETLER																							
TIBBİ VE DİĞER SAĞLIK HİZMETLERİ																							
ACIBD	ACIBADEM SAĞLIK	13.05	0.8	2.4	8.8	3.2	45.0	849.6	602.4	989.4	100.000.000	154.854.941	256.129	0.41	2.0	31.4	8.43	13.37	8.8	15.8	35.2	0.0	
SPOR HİZMETLERİ																							
BJKAS	BEŞİKTAŞ FUTBOL YAT.	✓ 10.10	-0.5	3.1	0.0	11.5	108.7	263.0	92.2	379.4	40.000.000	0	29.830.473	1.27	33.0	0.0	0.00	-11.75	-27.8	-48.4	0.0	0.0	
FENER	FENERBAHÇE SPORTIF	✓ 90.25	-0.8	3.1	-1.4	68.7	98.3	1468.9	689.2	1560.5	25.000.000	126.458.654	64.070.544	0.40	14.0	28.3	17.84	28.96	37.9	62.3	55.4	0.0	
GSRAY	GALATASARAY SPORTIF	✓ 393.00	2.3	8.3	22.0	2.6	161.2	713.4	203.5	753.0	2.788.084	0	21.065.582	1.10	16.0	0.0	0.00	0.00	62.0	76.4	0.0	0.0	
TSPOR	TRABZONSPOR SPORTIF	✓ 23.75	0.6	2.6	14.7	13.6	165.4	386.6	115.8	481.1	25.000.000	173.412.510	24.737.344	0.64	24.0	11.0	3.42	13.06	20.1	37.4	36.7	0.0	
EĞLENCE HİZMETLERİ																							
AFMAS	AFM FILM	15.65	-1.6	4.7	11.0	4.0	85.2	137.5	61.4	162.3	13.490.363	13.450.460	1.890.591	0.75	11.0	60.1	14.43	13.32	-4.3	-1.0	2.3	3.5	
MALİ KURULUŞLAR																							
BANKALAR VE ÖZEL FİNANS KURUMLARI																							
AKBNK	AKBANK	✓ 7.74	3.2	3.5	12.6	-8.1	2.6	20156.3	17052.0	27736.1	4.000.000.000	16.313.425.000	48.524.335	1.33	30.0	10.8	1.76	0.00	2025.7	2726.0	2166.1	2855.5	
ALBRK	ALBARAKA TÜRK	✓ 2.47	7.4	11.8	19.3	-8.5	-5.7	866.8	670.0	1194.5	539.000.000	791.320.000	1.690.472	1.16	21.0	9.9	1.56	0.00	82.3	105.3	91.5	134.0	
ALNTF	ALTERNAİTFBANK	1.43	2.9	5.1	-0.7	-12.8	-10.6	279.3	251.7	376.0	300.000.000	474.896.000	121.893	0.61	4.0	15.5	0.93	0.00	61.8	61.5	40.3	27.7	
ASYAB	ASYA KATILIM BANKASI	✓ 3.12	3.7	6.8	26.8	9.9	-21.7	1828.1	1385.5	2491.2	900.000.000	1.867.933.000	39.568.417	1.24	51.0	10.8	1.45	0.00	219.6	301.3	188.8	260.0	
DENIZ	DENİZBANK	10.95	0.0	-2.2	10.6	-1.4	-21.2	5105.0	4298.7	6761.6	716.100.000	3.008.940.000	328.540	0.82	0.2	17.1	2.50	0.00	420.3	531.8	353.3	457.5	
FINBN	FİNANSBANK	5.32	0.4	-0.7	3.5	-7.3	12.7	7637.1	5110.7	9916.4	2.205.000.000	4.250.298.000	190.166	0.68	5.0	12.8	2.25	0.00	624.1	660.1	569.7	914.7	
GARAN	GARANTİ BANKASI	✓ 7.34	1.7	-2.1	9.9	-6.1	2.3	20070.3	16954.6	28077.8	4.200.000.000	15.602.977.000	207.879.639	1.33	48.0	9.8	1.87	0.00	2082.6	2962.2	2446.9	3145.2	
ISATR	İŞ BANKASI (A)	28.004.72	0.0	0.0	0.0	-6.7	-41.7	18.2	17.4	30.6	1.000	3.572	56.996	0.00	17.0	323.6	7407.07	0.00	0.1	0.1	0.1	0.1	
ISBTR	İŞ BANKASI (B)	1.889.83	0.3	-0.5	-1.8	-1.6	-17.1	35.7	31.7	49.5	29.000	103.596	17.372	0.46	25.0	436.8	499.89	0.00	0.1	0.1	0.1	0.1	
ISCTR	İŞ BANKASI (C)	✓ 4.94	3.2	3.0	8.7	-7.3	4.9	14472.6	12929.2	22035.0	4.499.970.000	16.075.082.832	180.972.802	1.30	31.0	7.5	1.31	0.00	1803.5	2372.2	2379.1	2982.0	
SKBNK	ŞEKERBANK	✓ 1.79	3.5	6.5	23.4	1.1	7.2	874.0	664.7	1042.6	750.000.000	1.342.963.000	2.387.553	1.20	15.0	7.9	0.96	0.00	129.5	152.5	104.0	170.2	
HALKB	T. HALK BANKASI	✓ 12.25	2.5	1.2	12.4	-6.5	9.0	9969.1	7876.0	14432.3	1.250.000.000	6.983.541.000	59.760.377	1.47	25.0	7.6	2.06	0.00	1207.6	1631.1	1510.8	2010.4	
KLNMA	T. KALKINMA BANK.	8.88	6.5	9.9	21.6	-13.8	11.6	925.0	534.3	1366.2	160.000.000	502.699.000	462.383	1.38	0.9	67.3	2.77	0.00	20.6	25.6	10.4	21.1	
TSKB	T. S. K. B.	✓ 2.80	3.7	3.4	15.9	9.7	48.4	1276.0	763.7	1391.5	700.000.000	1.199.864.000	3.885.939	0.72	39.0	9.3	1.55	0.00	132.9	174.9	168.7	211.6	
TEBHK	T. EKONOMİ BANK.	✓ 2.15	0.0	17.5	32.7	-3.6	-11.0	3085.6	1252.0	3085.6	2.204.390.000	1.845.116.000	9.320.315	1.15	10.0	15.8	2.61	0.00	187.0	210.2	177.4	300.3	
TEKST	TEKSTİLBANK	✓ 0.98	1.0	3.2	12.6	-9.3	-13.3	268.0	227.1	356.2	420.000.000	481.738.000	1.722.616	1.11	18.0	28.9	0.83	0.00	13.2	13.1	10.9	14.2	
VAKBN	VAKIFLAR BANKASI	✓ 3.94	2.1	1.8	9.4	0.8	-3.0	6412.8	5009.1	9007.1	2.500.000.000	8.196.452.000	62.456.959	1.25	25.0	8.5	1.15	0.00	940.3	1251.2	764.5	1157.1	
YKBNK	YAPI VE KREDİ BANK.	✓ 4.53	2.3	1.1	10.0	-6.8	13.3	12820.4	10364.1	17981.4	4.347.051.284	9.944.400.000	56.860.357	1.44	18.0	9.6	1.91	0.00	1200.2	1354.8	1779.3	2060.3	

Temel Veriler Tablosu – 7/9



1 Nisan 2011			GETİRİLER (%)					PİYASA DEĞER. (mn \$)			ÇEŞİTLİ VERİLER					RASYOLAR			KAR / ZARAR (milyon TL)				
1 USD =	XU100	Kapanış	Günlük	Haftalık	Aylık	3 Aylık	Yıllık	Piyasa Değeri	1 Yıl En Düşük	1 Yıl En Yüksek	Sermaye (Güncel)	Özsermaye 2010/09	Ort. İşl. Hac. (3 ay - S.)	Beta (3 ay)	HAO (%)	F / K	PD / DD	FD / FAVÖK	2009/09	2009/12	2010/09	2010/12	
1.5349 TL																							
IMKB-GENEL								317.899	224.211	389.490	82.619.151.649	238.085.511.098	2.238.921.837		24.6	13.6	1.96		25.504	33.894	28.735	34.241	
IMKB-100		65.714	2.0	2.3	11.9	-0.4	13.9							1.00	12.0	1.85							
TEKNOLOJİ																							
BİLİŞİM																							
LINK	LINK BİLGİSAYAR	4.43	0.7	2.1	8.0	-14.1	-37.2	15.9	13.4	44.0	5.500.000	5.537.816	229.966	1.13	30.0	0.0	4.61	-176.57	-0.8	-0.9	-0.2	-0.4	
LOGO	LOGO YAZILIM	2.19	0.5	4.3	8.4	-7.2	-6.4	35.6	29.2	53.9	25.000.000	29.627.069	1.693.960	1.05	26.0	0.0	1.85	26.68	-3.6	-4.4	-2.2	0.0	
NETAS	NETAS TELEKOM.	137.00	0.4	1.5	0.4	103.7	163.8	578.5	201.1	625.1	6.486.480	252.951.114	36.776.635	0.99	30.0	38.7	3.01	35.34	22.8	24.9	18.1	23.0	
PKART	PLASTIKKART	2.26	1.8	7.1	14.1	-10.7	-22.4	33.5	27.0	47.8	22.750.000	25.726.177	757.819	0.94	46.0	207.6	1.98	63.23	2.1	2.4	0.1	0.2	
SAVUNMA																							
ASELS	ASELSAN	8.52	0.2	3.1	18.3	3.4	36.3	1304.8	820.4	1487.5	235.224.000	780.181.381	7.389.919	0.77	14.0	8.3	2.37	5.39	166.8	183.9	176.8	240.7	
KURUMSAL ÜRÜNLER PAZARI																							
MENKUL KIYMET YAT. ORT.																							
AKBYO	AK B TİPİ YAT. ORT.	1.58	0.0	-1.3	15.0	-2.7	4.0	18.5	15.7	32.8	18.000.000	49.930.596	256.856	0.67	29.0	5.7	0.57	-4.90	11.7	13.8	5.4	5.0	
ARFYO	ALTERNATİF YAT. ORT.	1.02	2.0	4.1	9.7	-8.9	0.0	14.8	12.6	18.4	22.268.013	40.625.874	187.047	0.81	38.0	4.7	0.54	-3.55	8.7	8.4	3.6	4.9	
ATAYO	ATA YAT. ORT.	1.18	-1.7	4.4	10.3	4.4	0.0	6.1	5.0	6.9	7.946.201	10.539.627	127.572	0.61	32.0	7.4	0.84	-1.64	2.9	2.8	0.6	1.3	
ATSYO	ATLANTIS YAT. ORT.	1.00	2.0	4.2	20.5	8.7	-7.4	3.9	3.0	4.9	6.000.000	7.098.405	270.215	1.20	61.0	4.4	0.80	-1.77	2.4	2.6	1.0	1.3	
ATLAS	ATLAS YAT. ORT.	1.54	0.0	4.1	4.1	-15.4	-19.8	3.4	2.8	8.2	3.432.000	4.023.634	183.630	0.75	93.0	0.0	1.35	-0.04	0.8	1.1	-0.2	-0.4	
BSKYO	BASKENT YAT. ORT.	1.11	0.9	4.7	14.4	4.7	-28.1	6.5	2.9	6.5	9.000.000	6.968.190	113.095	0.65	59.0	144.6	0.80	-48.99	0.8	0.7	0.0	0.1	
BUMYO	BUMERANG YAT. ORT.	1.42	0.0	0.0	20.3	-4.7	65.1	5.5	2.8	6.3	6.000.000	6.545.721	813.416	0.54	80.0	46.1	1.33	17.00	1.1	1.4	0.3	0.2	
DNZYO	DENİZ YAT. ORT.	1.55	-0.6	-1.9	24.0	9.2	4.5	15.1	11.5	20.3	14.985.000	31.329.130	602.265	0.32	49.0	5.7	0.72	-2.18	6.3	7.6	3.3	4.1	
ECBYO	ECZACIBAŞI YAT. ORT.	1.51	0.0	4.1	11.0	-1.3	2.2	13.8	11.0	15.9	14.000.000	38.234.327	191.183	0.65	61.0	4.2	0.55	-3.92	10.4	13.2	4.6	5.0	
EGCYO	EĞELI YAT. ORT.	0.91	1.1	2.2	26.4	8.3	21.3	10.1	6.2	10.1	17.000.000	14.555.547	410.803	1.09	85.0	10.6	1.05	0.30	2.8	3.7	1.3	1.5	
EVINYO	EVG YAT. ORT.	1.40	0.7	3.7	12.9	3.7	6.6	4.6	2.0	4.6	5.000.000	2.918.417	188.114	0.48	69.0	0.0	1.33	-5.47	0.5	1.0	-0.1	-0.2	
ETYAT	EURO TREND YAT. ORT.	1.11	-1.8	-1.8	-5.1	-13.3	-19.2	9.4	4.0	9.4	8.784.287	9.653.536	164.436	0.33	72.0	34.1	1.46	10.52	0.3	0.2	0.3	0.4	
EMBYO	EURO B TİPİ YAT. ORT.	1.12	0.0	-0.9	-5.7	-14.9	-18.9	9.5	4.0	9.5	8.940.000	12.089.004	148.957	0.27	65.0	40.6	1.20	6.44	1.7	1.7	0.4	0.4	
FNSYO	FINANS YAT. ORT.	1.04	0.0	3.0	11.8	-4.6	-4.6	12.2	9.9	15.4	18.000.000	19.715.401	168.595	0.74	24.0	25.7	0.93	-2.31	3.0	3.1	0.2	0.7	
GRNYO	GARANTI YAT. ORT.	0.74	0.0	1.4	12.1	-1.3	-2.9	12.8	10.7	14.9	26.500.000	30.624.934	645.315	0.94	93.0	5.7	0.63	-3.32	6.1	7.5	3.1	3.4	
GDKYO	GEDİK YAT. ORT.	1.21	3.4	10.0	15.2	7.1	7.1	5.5	4.5	6.2	6.930.000	9.159.019	61.223	0.46	20.0	8.1	0.90	-0.97	1.9	2.4	0.8	1.0	
HDFYO	HEDEF YAT. ORT.	1.23	4.2	19.4	30.9	-12.5	-8.8	3.4	2.3	6.1	4.250.000	2.204.830	106.068	1.13	84.0	0.0	2.59	-3.78	-0.6	-0.5	-0.4	-0.6	
INFYO	INFO YAT. ORT.	0.82	1.2	5.1	10.8	-1.2	-10.9	2.4	2.0	3.2	4.500.000	3.741.721	74.814	0.87	82.0	0.0	1.01	-3.79	0.5	0.6	0.0	-0.1	
IBTYO	INFOTREND B TİPİ YAT. ORT.	0.85	0.6	-0.6	19.9	-28.6	21.9	5.5	2.3	9.1	10.000.000	5.524.767	507.612	0.99	99.0	0.0	1.66	-27.20	0.2	0.3	0.0	-0.1	
İSYAT	İŞ YAT. ORT.	1.27	-0.8	-4.0	12.7	3.7	3.7	111.3	94.9	134.8	134.662.500	242.487.289	205.402	0.42	42.0	5.4	0.69	-2.35	51.8	58.8	26.2	31.7	
MYZYO	M. YILMAZ YAT. ORT.	0.83	1.2	-3.5	13.7	-4.6	-25.9	2.7	2.2	4.0	5.000.000	2.877.639	112.194	0.97	77.0	0.0	1.56	-2.86	0.3	0.4	-0.3	-0.5	
MRBYO	MARBAS B TİPİ YAT. ORT.	1.62	3.2	10.2	40.9	48.6	49.5	4.2	2.6	4.2	3.960.000	4.661.475	174.128	0.26	36.0	23.3	1.35	5.98	0.6	0.7	0.2	0.3	
METYO	METRO YAT. ORT.	1.26	0.0	3.3	11.5	10.5	-6.0	4.8	2.2	5.7	5.900.000	4.132.416	90.188	0.01	48.0	0.0	1.82	-15.05	-0.1	0.0	-0.1	-0.1	
OYAYO	OYAK YAT. ORT.	0.82	1.2	0.0	13.9	-1.2	3.8	5.3	4.3	6.8	10.000.000	11.391.431	189.059	0.93	83.0	4.3	0.67	-2.20	2.0	2.0	1.1	1.9	
TCRYO	TACIRLER YAT. ORT.	0.88	0.0	4.8	7.3	1.1	-8.3	2.9	2.5	3.4	5.000.000	5.870.621	73.972	0.65	48.0	6.3	0.74	-0.69	1.4	1.4	0.6	0.7	
TACYO	TAÇ YAT. ORT.	2.73	3.4	5.4	27.6	22.4	6.1	6.4	4.6	8.0	3.600.000	9.665.237	115.102	0.36	52.0	13.1	0.99	0.62	2.7	3.4	0.5	0.7	
TKSYO	TAKSİM YAT. ORT.	1.21	1.7	1.7	-6.9	-16.6	-14.0	2.1	1.2	2.8	2.700.000	862.610	5.911	0.43	37.0	0.0	1.24	-4.86	-0.1	-0.1	-0.1	-0.1	
TSKYO	TSKB YAT. ORT.	0.94	0.0	3.3	13.3	1.1	3.9	17.8	13.4	21.4	29.067.736	43.851.778	116.467	0.61	30.0	4.9	0.62	-2.95	10.0	12.4	5.3	5.6	
VKFTY	VAKIF YAT. ORT.	2.22	0.9	2.8	9.9	-11.2	53.1	10.8	7.1	17.8	7.500.000	15.139.003	441.213	1.20	45.0	14.0	1.07	0.91	2.3	2.8	0.8	1.2	
YKBYO	YAPI KREDİ B TİPİ YAT. ORT.	1.25	1.6	2.5	6.7	-10.4	-4.4	25.6	23.0	32.5	31.425.000	76.550.533	140.524	0.63	36.0	7.0	0.50	-6.41	16.5	19.1	3.6	5.6	
GAYRİMENKUL YAT. ORT.																							
AKMGY	AKMERKEZ GMYO	81.50	0.6	2.5	25.9	-1.2	33.5	726.9	375.1	824.1	13.700.000	112.769.252	923.893	0.88	2.0	38.2	9.37	38.06	32.4	38.0	22.9	29.2	
ALMGY	ALARKO GMYO	16.65	1.2	-0.9	3.1	0.0	-13.3	115.5	100.3	140.5	10.650.794	192.126.479	1.816.399	1.03	34.0	29.6	0.89	27.46	5.0	8.4	-0.1	6.0	
AGYO	ATAKULE GMYO	1.31	0.8	0.8	11.0	-3.0	-11.9	71.6	59.8	88.7	84.000.000	194.588.557	338.024	0.98	16.0	4.8	0.52	8.24	11.1	19.4	7.9	23.1	
AVGYO	AVRASYA GMYO	1.53	0.0	-0.6	0.0	-43.1	-14.5	23.9	5.5	48.1	24.000.000	3.042.345	753.142	1.83	25.0	0.0	1.35	-40.97	0.3	0.5	-0.4	-1.0	
DGGYO	DOĞUŞ GE GMYO	1.91	0.5	-1.5	-6.8	11.0	38.4	116.6	63.8	132.5	93.780.000	169.766.500	766.817	0.47	7.0	18.4	1.02	26.31	3.8	3.0	4.4	9.7	
EKGYO	EMLAK KONUT GMYO	2.75	3.4	6.9	20.1	42.6	48.6	4475.9	3104.6	4677.5	2.500.000.000	2.295.771.000	133.392.236	1.21	25.0	14.7	1.90	9.68	0.0	445.9	201.3	469.0	
IDGYO	IDEALIST GMYO	2.52	0.8	-0.4	27.3	-6.7	63.6	16.4	9.8	33.9	10.000.000	9.490.050	545.400	1.44	25.0	0.0	2.67	-80.46	0.0	2.1	-0.2	-0.3	

Temel Veriler Tablosu – 9/9



1 Nisan 2011		GETİRİLER (%)					PİYASA DEĞER. (mn \$)			ÇEŞİTLİ VERİLER					RASYOLAR			KAR / ZARAR (milyon TL)					
1 USD = 1.5349 TL	XU100	Kapanış	Günlük	Haftalık	Aylık	3 Aylık	Yıllık	Piyasa Değeri	1 Yıl En Düşük	1 Yıl En Yüksek	Sermaye (Güncel)	Özsermaye 2010/09	Ort. İşl. Hac. (3 ay - \$)	Beta (3 ay)	HAO (%)	F / K	PD / DD	FD / FAVÖK	2009/09	2009/12	2010/09	2010/12	
																							2009/09
		65.714	2.0	2.3	11.9	-0.4	13.9	317.899	224.211	389.490	82.619.151.649	238.085.511.098	2.238.921.837	1.00	28.1	13.6	1.96	12.0	1.85	25.504	33.894	28.735	34.241
İKİNCİ ULUSAL PAZAR																							
İKİNCİ ULUSAL PAZAR																							
SONME	SONMEZ FILAMENT	3.40	2.1	4.3	6.6	-0.9	0.0	124.1	109.4	154.4	56.065.000	50.948.872	330.357	0.51	6.0	0.0	3.74	229.99	-3.8	-0.4	-4.0	0.0	
SNPAM	SONMEZ PAMUKLU	3.22	3.9	13.4	31.4	18.8	27.8	167.6	111.6	167.6	79.931.250	81.778.414	169.753	0.38	3.0	194.6	3.15	326.46	8.3	8.8	0.8	0.0	
SEKFK	ŞEKER FIN. KIR.	1.09	2.8	-2.7	13.5	-6.0	5.8	31.9	26.6	44.0	45.000.000	33.609.000	514.519	1.19	20.0	11.4	1.38	3.21	0.7	10.3	2.4	4.3	
TRNSK	TRANSTURK HOLD.	1.39	-0.7	-1.4	-7.3	-65.3	24.1	14.7	11.0	42.3	16.255.160	-31.689.269	5.098.069	0.98	87.0	0.0	0.00	-49.71	2.4	-1.7	-3.2	0.0	
UCAK	USAŞ	2.06	1.0	2.5	3.0	2.0	-28.0	45.9	37.7	86.2	34.200.000	77.076.021	2.542.110	0.77	43.0	25.2	0.87	-17.46	3.2	3.7	-1.3	2.8	
GÖZALTI PAZARI																							
GÖZALTI PAZARI																							
BERDN	BERDAN TEKSTİL	0.59	1.7	0.0	0.0	-4.8	-48.2	2.0	1.8	3.9	5.200.000	-52.890.633	7.563	0.56	40.0	0.0	0.00	792.50	-9.8	-19.2	-8.8	-10.0	
CEYLN	CEYLAN YATIRIM HOLDING	1.16	9.4	13.7	-10.8	-14.1	5.5	5.2	4.2	8.1	6.830.000	724.869	55.654	1.39	88.0	0.0	0.00	-48.75	-1.4	-2.0	-0.5	-1.3	
CBSBO	ÇBS BOYA	0.48	0.0	-4.0	-4.0	71.4	37.1	6.2	3.2	9.1	19.693.050	-88.788.379	49.273	0.94	66.0	0.0	0.00	-92.56	-6.4	-8.9	-7.6	0.0	
PRTAS	ÇBS PRİNTAŞ	0.40	0.0	0.0	-9.1	48.1	14.3	6.5	4.0	10.0	24.880.928	13.980.697	48.653	0.69	71.0	0.0	0.71	-19.76	-4.9	-6.1	-1.6	0.0	
EPLAS	EGEPLAST	0.71	-2.7	-2.7	-1.4	-1.4	-25.3	9.2	8.3	16.8	20.000.000	-15.563.586	6.527	0.36	25.0	1.4	0.00	17.00	1.1	7.7	3.4	0.0	
EGYO	EGS GİMYO	0.33	0.0	0.0	3.1	0.0	-23.3	10.7	9.4	15.2	50.000.000	88.878.143	29.530	0.94	66.0	0.0	0.19	123.60	0.8	0.9	1.1	-1.9	
ESEMS	ESEM SPOR GİYİM	0.70	0.0	0.0	-9.1	11.1	-7.9	6.1	4.6	7.7	13.315.500	-3.506.695	13.423	0.15	16.0	0.9	38.09	30.94	-1.7	-13.4	6.8	10.5	
GEDİZ	GEDİZ İPLİK	0.87	0.0	0.0	-3.3	-8.4	-26.3	4.1	3.4	15.3	7.200.000	19.607.756	18.738	0.65	58.0	0.0	0.32	9.84	-2.1	-3.6	0.8	0.0	
MZHLĐ	MAZHAR ZORLU HOLDING	0.70	-1.4	0.0	0.0	-7.9	-28.6	4.9	4.7	9.6	10.836.000	-24.624.246	9.224	0.99	37.0	4.1	0.00	13.79	5.7	7.3	2.1	0.0	
SELGD	SELÇUK GIDA	0.37	0.0	2.8	5.7	12.1	-17.8	5.1	3.7	6.7	21.317.786	7.704.239	25.048	1.06	92.0	45.4	1.02	6.43	2.0	2.0	0.2	0.0	
TUMTK	TUMTEKS	0.29	0.0	0.0	-17.1	3.6	-27.5	15.6	12.4	24.1	82.497.317	-54.020.158	21.619	0.06	10.0	0.0	0.00	-823.75	0.2	-1.0	4.7	-1.7	
GELİŞEN İŞLETMELER PİYASASI																							
GELİŞEN İŞLETMELER PİYASASI																							
BRKSN	BERKOSAN YALITIM	2.71	2.7	3.0	30.9	39.0	39.0	14.1	9.8	14.1	8.000.000	0	768.905	0.68	50.0	0.0	4.05	44.29	0.0	-0.3	0.0	-0.2	

UYARI ...

Bu yayında yer alan yatırım bilgi, yorum ve tavsiyeleri yatırım danışmanlığı kapsamında değildir. Yatırım danışmanlığı hizmeti; aracı kurumlar, portföy yönetim şirketleri, mevduat kabul etmeyen bankalar ile müşteri arasında imzalanacak yatırım danışmanlığı sözleşmesi çerçevesinde sunulmaktadır. Burada yer alan yorum ve tavsiyeler, yorum ve tavsiyede bulunanların kişisel görüşlerine dayanmaktadır. Bu görüşler mali durumunuz ile risk ve getiri tercihlerinize uygun olmayabilir. Bu nedenle, sadece burada yer alan bilgilere dayanılarak yatırım kararı verilmesi beklentilerinize uygun sonuçlar doğurmayabilir. Bu raporda yer alan veri, bilgi ve grafikler Eti Yatırım A.Ş.'nin güvenilirliğine inandığı kaynaklardan alınmış ve/veya üretilmiştir. Ancak bilgi, veri ve grafiklerin doğruluğu bağımsız olarak teyit edilmemiş olup, Eti Yatırım A.Ş. bilgilerin doğruluğu ve bütünlüğü konusunda garanti vermemekte ve gösterilen tüm özen ve dikkate rağmen doğabilecek veri ve analist değerlendirme, ayırma, kaydetme vb. hatalarından dolayı sorumluluk üstlenmemektedir. Bu yayın, Eti Yatırım A.Ş.'nin izni olmadan kopyalanamaz ve/veya dağıtılamaz; bilgisayar sistemlerine aktarılamaz. © 2011 Eti Yatırım A.Ş.