

Yabancı Takas Analizi - Kasım

YABANCI- NET ALIŞ (İLK 20 HİSSE)

Hisse	Alış mn TL	Satış mn TL	Hacim mn TL	Net mn TL	Alış mn lot	Satış mn lot	Net Alış mn lot	Net Alış/ Halka açık sermaye (%)
BIMAS	394	321	715	73	9	7	2	1
ENKAI	228	182	411	46	35	28	7	2
EREGL	273	236	509	37	102	88	14	1
ULKER	477	443	920	34	29	27	2	2
ARCLK	183	150	333	33	15	12	3	1
SODA	11	1	13	10	4	0	4	8
GOLTS	10	2	13	8	0	0	0	4
TOASO	119	111	230	7	9	9	1	0
TRKCM	26	21	47	6	11	8	2	1
EGSER	6	1	7	5	2	0	2	8
CCOLA	120	115	235	5	2	2	0	0
KOZAA	38	33	72	5	9	8	1	1
ECILC	10	6	16	5	4	2	2	1
ALARK	13	8	21	5	2	1	1	1
AKCNS	8	3	11	5	1	0	0	1
BRISA	4	1	5	3	1	0	1	2
IPEKE	27	24	50	3	5	5	1	1
BJKAS	4	2	6	3	2	1	1	1
PGSUS	148	145	293	2	4	4	0	0
KRSTL	2	0	2	2	2	0	2	8

Kaynak: BIST, Ata Yatırım

Kasım Ayı Yabancı Takas Analizi

YABANCI- NET SATIŞ (İLK 20 HİSSE)

Hisse	Alış	Satış	Hacim	Net	Alış	Satış	Net Satış	Net Satış/ Halka açık
	mn TL	mn TL	mn TL	mn TL	mn lot	mn lot	mn lot	sermaye (%)
THYAO	312	474	786	-162	42	63	-22	-3
ISCTR	614	745	1,358	-131	118	144	-26	-2
HALKB	1,161	1,270	2,431	-109	75	83	-7	-1
GARAN	2,148	2,253	4,401	-105	282	296	-14	-1
VAKBN	334	425	759	-90	73	93	-20	-3
YKBNK	292	371	663	-78	67	85	-18	-2
AKSEN	14	54	68	-40	5	19	-14	-11
DOAS	52	88	140	-36	6	10	-4	-7
TUPRS	407	443	850	-36	9	10	-1	-1
SAHOL	455	489	944	-34	50	54	-4	0
FROTO	74	103	177	-29	3	4	-1	-2
TTKOM	143	172	316	-29	22	26	-4	-1
AKBNK	648	677	1,325	-29	88	92	-4	0
SISE	42	67	109	-25	15	24	-9	-2
BIZIM	41	66	108	-25	2	3	-1	-7
TCELL	497	519	1,016	-21	41	43	-2	0
KOZAL	158	178	336	-20	5	6	-1	-2
ASYAB	35	55	90	-19	18	28	-10	-2
ANELT	2	18	20	-16	1	7	-6	-67
AEFES	81	94	175	-14	3	4	-1	0

Kaynak :BIST, Ata Yatırım

BANKALAR- YABANCI NET ALIŞ/SATIŞ

Hisse	Alış	Satış	Hacim	Net Alış	Alış	Satış	Net	Net Alış- Satış/ Halka açık
	mn TL	mn TL	mn TL	mn TL	mn lot	mn lot	mn lot	sermaye (%)
TSKB	19	19	38	-0	36	37	-1	0
ASYAB	35	55	90	-19	18	28	-10	-2
AKBNK	648	677	1,325	-29	88	92	-4	0
YKBNK	292	371	663	-78	67	85	-18	-2
VAKBN	334	425	759	-90	73	93	-20	-3
GARAN	2,148	2,253	4,401	-105	282	296	-14	-1
HALKB	1,161	1,270	2,431	-109	75	83	-7	-1
ISCTR	614	745	1,358	-131	118	144	-26	-2
TOPLAM	5,251	5,814	11,065	-562	758	857	-99	

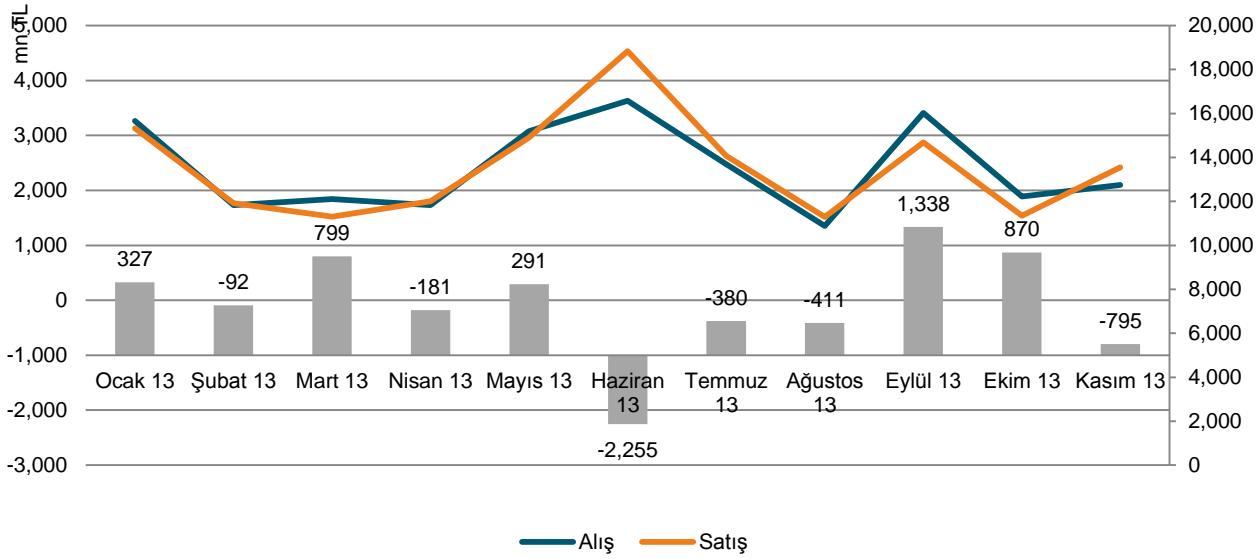
Kaynak: BIST, Ata Yatırım

Kasım Ayı Yabancı Takas Analizi

YABANCI - NET ALIŞ/(SATIŞ)- TÜM HİSSELER

mn TL	Alış	Satış	Toplam Hacim	Net Alış/(Satış)
Ocak 13	15,658	15,332	30,990	327
Şubat 13	11,826	11,918	23,744	-92
Mart 13	12,112	11,313	23,424	799
Nisan 13	11,828	12,010	23,838	-181
Mayıs 13	15,190	14,898	30,088	291
Haziran 13	16,577	18,832	35,410	-2,255
Temmuz 13	13,699	14,078	27,777	-380
Ağustos 13	10,881	11,292	22,173	-411
Eylül 13	16,025	14,687	30,712	1,338
Ekim 13	12,219	11,350	23,569	870
Kasım 13	12,748	13,543	26,291	-795
TOPLAM (2013)	148,764	149,253	298,016	-489

Kaynak: BIST, Ata Yatırım



Kaynak: BIST, Ata Yatırım

Ata Yatırım Menkul Kıymetler A.Ş.

Emirhan Cad. No: 109 Atakule Kat: 12
34349 Balmumcu /İstanbul
Tel: (212) 310 62 00
www.atayatirim.com.tr

Ata Online Menkul Kıymetler A.Ş.

Emirhan Cad. No: 109 Atakule Kat: 1 Asma Kat
34349 Balmumcu/İstanbul
Tel : 444 62 65
Fax : (212) 310 63 63
www.ataonline.com.tr

Ata Portföy Yönetimi A.Ş.

Emirhan Cad. No: 109 Atakule Kat:12
34349 Balmumcu/İstanbul
Tel : (212) 310 63 60
www.ataportfoy.com.tr

Bu bültende yer alan bilgiler Ata Yatırım tarafından bilgilendirme amacıyla hazırlanmıştır. Yatırım bilgi, yorum ve tavsiyeleri yatırım danışmanlığı kapsamında değildir. Yatırım danışmanlığı hizmeti; aracı kurumlar, portföy yönetim şirketleri, mevduat kabul etmeyen bankalar ile müşteri arasında imzalanacak yatırım danışmanlığı sözleşmesi çerçevesinde sunulmaktadır. Burada yer alan yorum ve tavsiyeler, yorum ve tavsiyede bulunanların kişisel görüşlerine dayanmaktadır. Bu görüşlere ilişkin bilgiler güvenilirliğine inanılan kaynaklardan elde edilmiş olup, Ata Yatırım bu bilgilerin doğruluğu hakkında garanti vermemektedir. Bu görüşler, mali durumunuz ile risk ve getiri tercihinize uygun olmayabilir. Bu nedenle, sadece burada yer alan bilgilere dayanarak yatırım kararı verilmesi beklentilerinize uygun sonuçlar doğurmayabilir. Bu durumda, ortaya çıkabilecek sonuçlardan dolayı Ata Yatırım sorumluluk kabul etmez. Ata Yatırım, hiçbir şekilde ihbara ve /veya ihtara gerek kalmaksızın söz konusu bilgileri, tavsiyeleri değiştirebilir, ortadan kaldırabilir. Ata Yatırım, mesajın ve bilgilerinin size, değişikliğe uğrayarak, geç ulaşmasından, bütünlük ve gizliliğinin korunamamasından, virüs içermesinden ve bilgisayar sisteminize verebileceği herhangi bir zarardan sorumlu tutulamaz. Bu e-postanın virüs içermemesi için alınması gereken tedbirler alınmıştır. İsbu e-posta ve eklerinin kullanımdan kaynaklı zarar veya kayıplardan sorumlu olmadığımız için kullanmadan önce virüs kontrol programlarınızı uygulamanızı tavsiye ederiz.