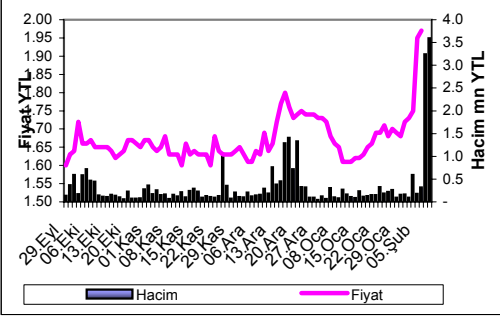


**06.02.2007****GENTAŞ METAL SANAYİ A.Ş. - GENTS**
(Fiyat: 1.97YTL, Hedef: 2.24YTL)

- ✓ 6.03x f/k çarpanı ile 11.4x olan sektör ortalamasının oldukça altında işlem görüyor.
- ✓ Olumlu temettü politikası bulunuyor. 2005 yılı karının %33'ünü ve 2004 yılı karının %44'ünü yatırımcılarına dağıttı. 2006 yılında ise net karın %30'unu yatırımcılarına dağıtmasını bekliyoruz. Bu yaklaşık mevcut fiyattan %5.5 temettü verimine karşılık gelmektedir.
- ✓ Borç riski bulunmuyor. Buna karşılık 12.5 milyon YTL ile nakit zengini şirketlerden birisi.
- ✓ 2005 yılına kıyasla Aktifleri %27, Özsermayesi %23 büyüdü. Satışları %29 oranında büyürken, Net Karı %79 yükseldi. FAVÖK Marjı %22.9 düzeyinde bulunuyor.
- ✓ Eğitim ve Sağlık sektörlerindeki yatırımlar, İnşaat sektöründeki büyüme Gentaş'ın faaliyetlerini olumlu etkiliyor.
- ✓ 9 aylık dönemde 10.6 milyon YTL net kar açıklayan şirket için 2006 yılında 15 milyon YTL'ye yakın kar tahmin ediyoruz.
- ✓ 65.9 milyon USD piyasa değerinden işlem gören Gentaş için 74 milyon USD (2.24YTL) hedef piyasa değeri belirliyoruz. Buna göre %12 kazandırma potansiyeli bulunuyor.

Hisse Kodu	GENTS
Fiyat YTL	: 1.97
Piyasa Değeri (mn\$)	: 65.97
Halka Açık P.D. (mn\$)	: 38
Halka Açıklık Oranı %	: 58.0
Son Gün İşlem Hacmi (mn\$)	: 2.56
Aylık Ort. İşlem Hacmi (mn\$)	: 0.49

52 Haftanın En Yüksek YTL	: 2.05
52 Haftanın En Düşük YTL	: 1.15
Son 1 Haftalık Getiri %	: 17.26
Son 1 Aylık Getiri %	: 17.26
Son 3 Aylık Getiri %	: 19.39
Son 1 Yıllık Getiri %	: 14.53
Yılbaşına Göre Getiri %	: 13.87

Fiyat/Kazanç x	: 6.03
Piyasa Değeri/Defter Değeri x	: 1.23
Beta x	: 0.66
IMKB-100	: 42,646.06

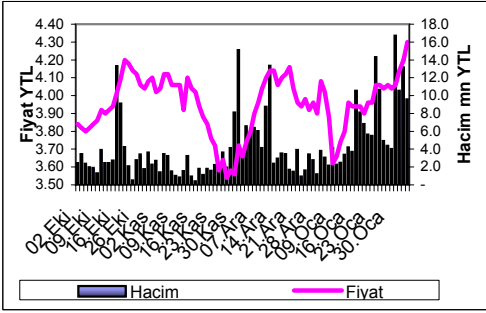
Araştırma Bölümü

arge@meksa.com

www.meksa.com

Tel: 0212 344 1111

Fax: 0212 344 1121



TRAKYA CAM - TRKCM (Fiyat: 4.32YTL, Hedef: 5.28YTL)

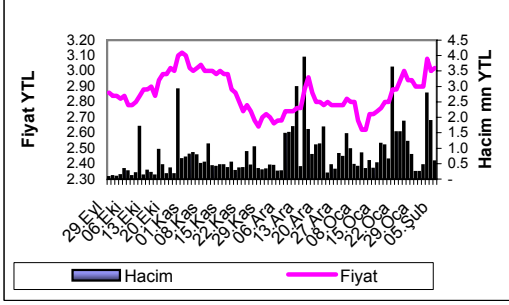
- ✓ 9.29x f/k çarpanı ile sektörde en düşük çarpanı ile işlem görüyor. Sektör ortalaması 13.7x seviyesinde.
- ✓ Yatırım döneminden yeni çıkan şirket Düz Cam kapasitesini %22, Oto Cam kapasitesini ise %9 yükseltti.
- ✓ Yatırımların sonucunda Trakya Cam'ın satışlarının 2007 yılında %20 seviyesinde artmasını bekliyoruz.
- ✓ İnşaat sektöründeki büyümenin sürmesi şirketin faaliyetleri üzerinde etkili olmaya devam edecek.
- ✓ 2006 yılı 9 aylık dönemde 115.7 milyon YTL kar açıklayan şirket için 2006 yılında 155 milyon YTL kar bekliyoruz.
- ✓ 904 milyon USD piyasa değerinden işlem gören firma için 1.091 milyon USD (5.28YTL) hedef piyasa değeri belirliyoruz. Buna göre %21 kazandırma potansiyeli bulunuyor.

Hisse Kodu	:	TRKCM
Fiyat YTL	:	4.32
Piyasa Değeri (mn\$)	:	904.36
Halka Açık P.D. (mn\$)	:	289
Halka Açıklık Oranı %	:	32.0
Son Gün İşlem Hacmi (mn\$)	:	5.74
Aylık Ort.İşlem Hacmi (mn\$)	:	7.05

52 Haftanın En Yüksek YTL	:	4.85
52 Haftanın En Düşük YTL	:	2.90
Son 1 Haftalık Getiri %	:	6.93
Son 1 Aylık Getiri %	:	7.46
Son 3 Aylık Getiri %	:	4.85
Son 1 Yıllık Getiri %	:	13.33
Yılbaşına Göre Getiri %	:	10.77

Fiyat/Kazanç x	:	9.29
Piyasa Değeri/Defter Değeri x	:	1.33
Beta x	:	0.86
IMKB-100	:	42,646.06





BOLU ÇİMENTO - BOLUC (Fiyat: 3.02YTL, Hedef: 3.73YTL)

✓ 5.84x f/k çarpanı ile sektör ortalamasının oldukça altında işlem görüyor. 2006 yılı 9 aylık dönemde net karını 2005 yılı aynı döneme göre %92 artırdı ve 57.7 milyon YTL kar açıkladı.

✓ Şirket'in %7.5 temettü verimi bulunuyor.

✓ Şirket %49 Brüt Kar Marjı ve %42 FAVÖK Marjı ile çalışıyor. Karlılık 2005 yılına göre oldukça yüksek gerçekleşti.

✓ Kış mevsiminin yumuşak geçmesine bağlı olarak 2006 yılı son çeyrek dönemin diğer yıllara kıyasla yüksek gerçekleşmesini düşünüyoruz.

✓ Bolu Çimento için 2006 yılında 80 milyon YTL net kar bekliyoruz.

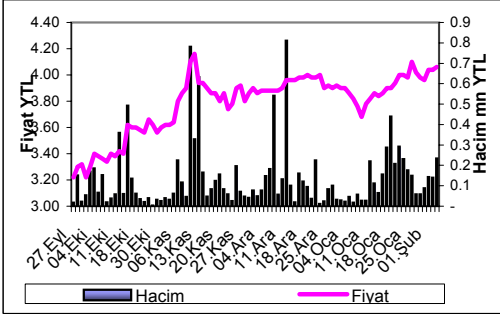
✓ 273.5 milyon USD piyasa değerinden işlem gören şirket için 338 milyon USD (3.73YTL) piyasa değeri belirliyoruz. Bu %23 kazandırma potansiyeline karşılık gelmektedir.

Hisse Kodu	BOLUC
Fiyat YTL	: 3.02
Piyasa Değeri (mn\$)	: 273.52
Halka Açık P.D. (mn\$)	: 139
Halka Açıklık Oranı %	: 51.0
Son Gün İşlem Hacmi (mn\$)	: 0.41
Aylık Ort. İşlem Hacmi (mn\$)	: 1.05

52 Haftanın En Yüksekü YTL	: 3.34
52 Haftanın En Düşüğü YTL	: 2.15
Son 1 Haftalık Getiri %	: 2.76
Son 1 Aylık Getiri %	: 6.43
Son 3 Aylık Getiri %	: -1.32
Son 1 Yıllık Getiri %	: -4.21
Yılbaşına Göre Getiri %	: 5.67

Fiyat/Kazanç x	: 5.84
Piyasa Değeri/Defter Değeri x	: 1.88
Beta x	: 0.72
IMKB-100	: 42,646.06





OLMUKSA OLUKLU MUKAVVA - OLMKS (Fiyat: 4.06YTL, Hedef: 4.97YTL)

✓ Şirket'in satışları 2006 yılı 9 aylık dönemde 2005 yılı aynı döneme göre %15 artarken, Esas Faaliyet Karı %104, Net karı ise %101 artış gerçekleştirdi.

✓ Olmuksa aynı dönemde 157.4 milyon YTL satış ve 14.6 milyon YTL net kar açıkladı.

✓ Şirket'in karlılığındaki artışları olumlu buluyoruz. Brüt Kar Marjı %20'den %24'e artarken, FAVÖK Marjı ise %10'dan %12'ye yükseldi.

✓ Dış ticaret hacmindeki yükselişin ambalaj sektörü üzerindeki olumlu etkisinin 2007 yılında da devam etmesini bekliyoruz.

✓ Diğer yandan AB ülkelere yapılan ticarete AB normlarına uyma zorunluluğunun oluklu mukavva sektörünün yıldızını parlatacağını düşünüyoruz.

Olmuksa için 2006 yılında 18 milyon YTL net kar bekliyoruz.

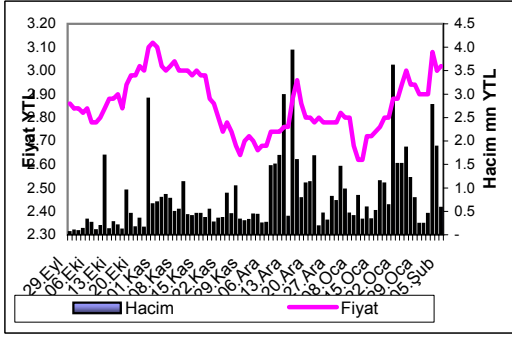
✓ 94 milyon USD piyasa değerinden işlem gören şirket için 114 milyon USD (4.97YTL) hedef piyasa değeri belirliyoruz. Buna göre %21 kazandırma potansiyeli bulunuyor.

Hisse Kodu	OLMKS
Fiyat YTL	: 4.06
Piyasa Değeri (mn\$)	: 94.03
Halka Açık P.D. (mn\$)	: 11
Halka Açıklık Oranı %	: 12.0
Son Gün İşlem Hacmi (mn\$)	: 0.17
Aylık Ort.İşlem Hacmi (mn\$)	: 0.15

52 Haftanın En Yüksekü YTL	: 4.40
52 Haftanın En Düşüğü YTL	: 2.64
Son 1 Haftalık Getiri %	: 1.51
Son 1 Aylık Getiri %	: 4.66
Son 3 Aylık Getiri %	: 6.32
Son 1 Yıllık Getiri %	: 12.51
Yılbaşına Göre Getiri %	: 3.59

Fiyat/Kazanç x	: 7.83
PD/DD x	: 0.90
Beta x	: 0.61
IMKB-100	: 42,646.06



SODA SANAYİ A.Ş. - SODA
(Fiyat: 7.95YTL, Hedef: 8.96YTL)


Hisse Kodu	SODA
Fiyat YTL	: 7.95
Piyasa Değeri (mn\$)	: 355.47
Halka Açık P.D. (mn\$)	: 53
Halka Açıklık Oranı %	: 15.0
Son Gün İşlem Hacmi (mn\$)	: 1.98
Aylık Ort.İşlem Hacmi (mn\$)	: 1.19

52 Haftanın En Yüksekü YTL	: 8.15
52 Haftanın En Düşüğü YTL	: 4.85
Son 1 Haftalık Getiri %	: 7.43
Son 1 Aylık Getiri %	: 11.19
Son 3 Aylık Getiri %	: 13.57
Son 1 Yıllık Getiri %	: 60.71
Yılbaşına Göre Getiri %	: 8.90

Fiyat/Kazanç x	: 7.53
Piyasa Değeri/Defter Değeri x	: 1.16
Beta x	: 0.64
IMKB-100	: 42,646.06

✓ Şirket 2006 yılı 9 aylık dönemde 2005 yılı aynı döneme göre net karını %831 artırarak 6.4 milyon YTL'den 59.8 milyon YTL seviyesine yükseltti. Aynı dönemde Brüt Kar Marjı %16'dan %27'ye artarken, FAVÖK Marjı ise %10'dan %20 seviyesine sıçradı.

✓ Soda bu sonuçlarla birlikte 7.5x f/k oranı ile sektöründe en düşük piyasa çarpanından işlem görüyor. Sektör ortalaması 10.1x seviyesinde bulunuyor.

✓ Temizlik maddesi sektörü , Cam sektörü ve Tekstil sektörlerindeki büyümelerin şirket üzerindeki olumlu etkisinin 2007 yılında da devam etmesini bekliyoruz.

✓ Soda için 2006 yılında 66 milyon YTL kar bekliyoruz.

✓ 7.95YTL hisse fiyatından işlem gören Soda Sanayi için 8.96YTL (395 milyon USD) hedef değer belirliyoruz. Bu %13 kazandırma potansiyeline karşılık geliyor.





UYARI

“Burada yer alan yatırım bilgi, yorum ve tavsiyeleri yatırım danışmanlığı kapsamında değildir. Yatırım danışmanlığı hizmeti; aracı kurumlar, portföy yönetim şirketleri, mevduat kabul etmeyen bankalar ile müşteri arasında imzalanacak yatırım danışmanlığı sözleşmesi çerçevesinde sunulmaktadır. Burada yer alan yorum ve tavsiyeler, yorum ve tavsiyede bulunanların kişisel görüşlerine dayanmaktadır. Bu görüşler mali durumunuz ile risk getiri tercihlerinize uygun olmayabilir. Bu nedenle, sadece burada yer alan bilgilere dayanarak yatırım kararı verilmesi beklentilerinize uygun sonuçlar doğurmayabilir.”

Bu rapordaki bilgiler, Meksa Yatırım Menkul Değerler A.Ş. Araştırma Bölümü’nce güvenilir olduğuna inanılan kaynaklardan elde edilmiştir. Meksa Yatırım Menkul Değerler A.Ş., söz konusu kaynaklardaki hata ve eksikliklerden veya diğer nedenlerden dolayı bu raporda sunulan bilgilerin kullanılmasından kaynaklanabilecek zararlardan dolayı hiçbir şekilde sorumluluk kabul etmemektedir. Yalnızca bilgi vermek amacıyla hazırlanan bu doküman, bilgilendirme olarak yorumlanmalıdır.

©Copyright 2007 MEKSA YATIRIM MENKUL DEGERLER A.Ş.
Kaynak gösterilmek şartıyla kullanılabilir.