



Borsa İstanbul

Borsa İstanbul dün güne yükselişle başladı ve günlük bazda yüzde 3.37 değer artışı ile 64.550 seviyesinden kapandı. Daha önceki yorumlarımda belirttiğim üzere, 60.750'den son yukarı dönüş hem istikrarlı ve kararlı bir hacim artışıyla gerçekleşti hem de seans içi geri çekilmelerde düşüşler 500 puanı geçmezken, çok yüksek volatilité gösteren hacim yoktu. Dolar/TL kuru bu sabah 2.2080 seviyelerinden işlem görüyor ve son üç günde 2.28 seviyelerinden buralara kadar geriledi. Kurdaki bu gerilemenin 2.20 seviyelerinde destek bulmasını bekleyebiliriz. Kurdaki gerilemenin de borsadaki yükseliş desteklediğini vurgulamalıyız.

Tahvil ve Bono Piyasası

Bono piyasasında gösterge faizde son üç günde genel olarak bir geri çekilme var. Önceki gün 10.69 seviyesinden kapanan gösterge kağıdın faizi dün de hemen hemen aynı seviyeden 10.68'den kapandı. Kurlardaki geri çekilmenin faizler üzerinde de olumlu etki yaptığını görüyoruz. Bugün gösterge faizin 10.40 ile 10.80 aralığında hareket etmesini bekleyebiliriz.

VIOP

Uzak Doğu borsalarından Japonya'da % 2,17 değer kaybı mevcut. ABD' de Dow Jones en yakın vadeli kontratları güne 60 puanlık değer artışı ile devam ediyor. Şubat vadeli endeks kontratında 180.235 adet işlem olurken 8.574 adet pozisyon açıldı ve açık pozisyon sayısı 234.174'e yükseldi. Şubat vadeli dolar kontratında ise 57.373 adet işlem olurken 3.498 adet pozisyon açıldı ve açık pozisyon sayısı 137.508'e yükseldi. Şubat vade endeks kontratlarının güne 300 – 500 puan yükselişle başlamasını bekliyoruz.

FX Piyasaları

Dolar/TL gün içinde 2.2037 ve 2.2393 arasında dalgalanarak günü 2.2079 seviyesinden kapattı. Kurda teknik olarak en kuvvetli direnç 2.2501 ve destek 2.2037 seviyelerinde bulunuyor. Günlük grafikte 21 günlük üssel hareketli ortalaması altında seyreden kurda al sat stratejisi olarak; Short pozisyon için 2.2037 aşağı kırılınca 2.2160'a stop koyularak 2.1860 hedefi, long pozisyon için 2.2180 yukarı kırılınca 2.2040'a stop koyularak 2.2620 hedefi belirlenebilir. Saatlik grafikte RSI alt referansını yukarı kırmış. MACD sıfır altında yukarı yönlü hareket ediyor. ABD'den açıklanacak olan tarım dışı istihdam verisi takip edilmeli.

Günlük Veriler

	Kapanış	Günlük Değ. %	Yılbaşı Değ. %
Hisse Senedi Piyasaları			
BIST-100	64.550	3,37%	-4,80%
BIST-30	78.388	3,67%	-4,92%
BIST Mali	112.900	4,85%	-7,40%
BIST Sanayi	71.658	2,01%	-5,87%
BIST 100 İşlem Hacmi (Mln TL)	3.723		
BIST-30 Vadeli	78,85	3,78%	-4,19%
Sabit Getirili Menkul Kıymet			
Gösterge Faiz (2 yıllık)	10,68%	0,09%	5,74%
Bono Faizi (10 yıllık)	10,12%	0,60%	-2,32%
Gecelik Faiz	10,15%	3,05%	47,10%
CDS TR (5 yıllık)	243,51	-4,94%	-0,49%
Pariteler			
USD/TRY	2,2078	-1,56%	4,30%
EUR/TRY	3,0038	-1,06%	0,67%
Döviz Sepeti	2,61	-0,03%	2,00%

Türkiye

Ocak ayı reel efektif döviz endeksi 0.25 puan artarak 101.23'den 101.48'e revize edildi.

31 Ocak ile biten haftada yabancı yerleşiklerin hisse senedi stoku, 464.9 milyon dolarlık net satış ve hisse senedi değerlerindeki düşüşle 44,8 milyar dolara, DİBS stoku ise 661,6 milyon dolar tutarındaki net satışla 47.1 milyar dolara geriledi. Söz konusu dönemde Merkez Bankasının brüt döviz rezervleri ise 102.4 milyar dolara yükseldi.

Bugün saat 17:00'da Hazine nakit dengesi açıklanacak.

Küresel Piyasalar

İşsizlik maaşı başvurularındaki düşüş ile Walt Disney ve General Motors gibi firmaların bilançolarının ardından dün ABD borsaları %1'in üzerinde kapanış gerçekleştirdi. Haftanın en önemli verisi olan istihdam raporu bugün açıklanacak. İşsizlik oranının %6.7 olarak gerçekleşmesi beklenirken, tarım dışı istihdamda ise tahminler 181 000 kişiyi işaret ediyor. Çin'de HSBC Hizmet PMI verisi 50.9'dan 50.7'ye geriledi. Tatilden dönen Çin borsasının da katılımıyla tüm Asya piyasası artıda işlem görüyor. Avrupa Merkez Bankası (Önceki: %0.25) ve İngiltere Merkez Bankası (Önceki: %0.50) beklenildiği gibi faizlerde herhangi bir değişiklik yapmadı.



Borsa İstanbul

Borsa İstanbul dün güne yükselişle başladı ve günlük bazda yüzde 3.37 değer artışı ile 64.550 seviyesinden kapandı. Daha önceki yorumlarımda belirttiğim üzere, 60.750'den son yukarı dönüş hem istikrarlı ve kararlı bir hacim artışıyla gerçekleşti hem de seans içi geri çekilmelerde düşüşler 500 puanı geçmezken, çok yüksek volatilité gösteren hacim yoktu. Teknik analize ait talep göstergelerinin ve özellikle de TKE göstergesinin uzun bir süreden sonra ilk defa yeniden 80'in üzerini görmesinin önemli olduğunu belirtmişim. Bu gösterge geri çekilmelerde 40 seviyesinin üzerinde kaldığı için, en azından kısa vadede kararlı bir talepten bahsetmek mümkün. **Dünkü hareketler sonrasında endeksin ilk direnci 65.500 civarında bulunuyor. Bu sabah bu seviyeye doğru boşluk bırakarak açılış yapabiliriz ve endeks güne 65 bin üzerinde başlayabilir. Hem dünkü hareketin gücü hem de bu sabah dış piyasalardaki genel olumlu hava açılışta endeksi olumlu etkileyecektir.** Dün gece ABD endeksleri yüzde 1.20'nin üzerinde primler yaparak, son günlerdeki düşüş trendini durdurmuş oldu. ABD vadeli endeksleri ise bu sabah yüzde 0.16 oranında yukarıda bulunuyorlar. Asya cephesinde ise belirgin artışlar var. Japonya %2.20, Çin %0.16, G.Kore %0.77, Hindistan %0.50 yukarıda bulunuyorlar.

Dün Avrupa Merkez Bankası (AMB) toplantısından bir faiz indirimi bekliyorduk. Fakat AMB Başkanı Mario Draghi, yapmış olduğu toplantıda faizleri yüzde 0.25 düzeyinde sabit tuttuklarını açıkladı. **Draghi önemli mesajlar verse de, adeta "faiz indirimi yapmak istedim, çok da istekliydim ama Merkel izin vermedi" şeklinde yorumlanabilecek tarzda açıklamalar yaptı. Ama en azından gerektiği anda adımlar atılacağı mesajı piyasalar için yeterli oldu.** Bugün dış piyasalardaki haber ve gelişmeler, bizim piyasa tarafından olumlu bir gözlükle izlenecektir. Piyasa eğer artmak istiyorsa genel olarak olumsuz haberi pek görmez. Şu an gerçek olan şey, net alımların geldiğidir. Yer yer kâr satışı gelebilir ama kısa vadeli borsa trendi yukarıdır. **Bugün için güçlü destek 63.350 seviyesinde bulunuyor. Bu seviyenin altında kapanışı gerektirecek olumsuz haber ve gelişmeler olmadığı sürece, endeks yükselişini devam ettirerek, 65.500 seviyelerini görebilir.** Dolar/TL kuru bu sabah 2.2080 seviyelerinden işlem görüyor ve son üç günde 2.28 seviyelerinden buralara kadar geriledi. Kurdaki bu gerilemenin 2.20 seviyelerinde destek bulmasını bekleyebiliriz. Fakat kurdaki düşüşün de borsadaki yükselişini desteklediğini vurgulamalıyız. Bugün ABD'den gelecek olan tarım dışı istihdam verisine çok önem veriliyor olsa da, beklentiler dahilinde (180 bin artış) bir veri çok ciddi hareket yaratmayacaktır. Bu aşamada borsa yatırımcısı, 63.350 altında kapanış olmadığı sürece beklemede kalabilir.

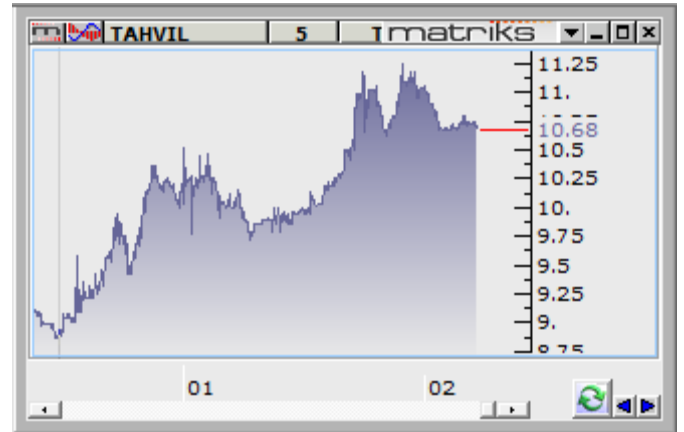
Tahvil ve Bono Piyasası

Bono piyasasında gösterge faizde son üç günde genel olarak bir geri çekilme var. Önceki gün 10.69 seviyesinden kapanan gösterge kağıdın faizi dün de hemen hemen aynı seviyeden 10.68'den kapandı. Kurlardaki geri çekilmenin faizler üzerinde de olumlu etki yaptığını görüyoruz. Bugün gösterge faizin 10.40 ile 10.80 aralığında hareket etmesini bekleyebiliriz.

Borsa İstanbul dün güne yükselişle başladı ve günlük bazda yüzde 3.37 değer artışı ile 64.550 seviyesinden kapandı. Daha önceki yorumlarımda belirttiğim üzere, 60.750'den son yukarı dönüş hem istikrarlı ve kararlı bir hacim artışıyla gerçekleşti hem de seans içi geri çekilmelerde düşüşler 500 puanı geçmezken, çok yüksek volatilité gösteren hacim yoktu. Dolar/TL kuru bu sabah 2.2080 seviyelerinden işlem görüyor ve son üç günde 2.28 seviyelerinden buralara kadar geriledi. Kurdaki bu gerilemenin 2.20 seviyelerinde destek bulmasını bekleyebiliriz. Kurdaki gerilemenin de borsadaki yükselişini desteklediğini vurgulamalıyız.



	Son Değer	Günlük % Değ.	Aylık % Değ.	İşlem Hacmi (Mln TL)
BIST-100	64,550	3.37%	-5.9%	3,723
MSCI GOP	930	1.44%	-4.38%	-
BIST-30	78,388	3.67%	-6.0%	3,336
BANKA END	112,900	4.85%	-9.2%	2,132
SANAYİ END	71,658	2.01%	-6.3%	-
Göst. Faiz	10.68%	0.09%	6.6%	-



Dr. Yaşar Erdinç



Borsalarda Dün

ABD hisse senetleri piyasalarından Nasdaq % 1,14, S&P500 % 1,24 değer kazandı. Dow Jones ise günü % 1,22 değer artışı ile 15.628 puandan tamamladı. Avrupa borsalarından Almanya % 1,54, İngiltere % 1,55 değer kazandı. BIST 100 Endeksi önceki seansta 62.700 – 64.549 puan aralığında hareket etti ve günü % 3,37 değer artışı ile 62.442 puandan tamamladı.

Şubat vadeli endeks kontratında 180.235 adet işlem olurken 8.574 adet pozisyon açıldı ve açık pozisyon sayısı 234.174'e yükseldi. Ulusal 30 endeksine dayalı Şubat vade endeks kontratlarında ilk 5 aracı kurum günlük bazda net 9873, toplamda net 2010 kontrat uzun pozisyon aldı.

Döviz Piyasasında Dün

Şubat vadeli dolar kontratında ise 57.373 adet işlem olurken 3.498 adet pozisyon açıldı ve açık pozisyon sayısı 137.508'e yükseldi.

Piyasalarda Bugün

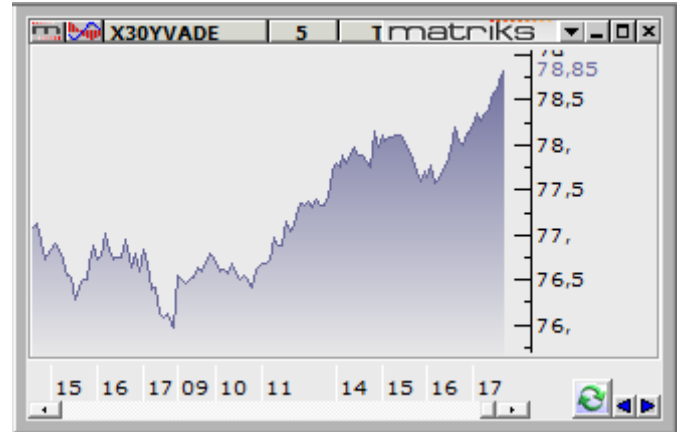
En yakın vadeli NYMEX kontratında petrol fiyatı 97,67 USD, Altın'ın onsu 1.261 USD, Dolar kuru 2,2090 ve Euro/USD paritesi ise 1,3588 seviyesinde.

Serbest piyasa Dolar/TL kurunda satışların gelmesi durumunda destek olarak 2,2000, 2,1960, 2,1820 seviyeleri mevcut. Alımlarda ise 2,2170, 2,2310, 2,2470 seviyeleri direnç olacaktır. Şubat vadeli dolar kontratı 2,2180 - 2,2550 bandında işlem görebilir.

Uzak Doğu borsalarından Japonya'da % 2,17 değer kaybı mevcut. ABD' de Dow Jones en yakın vadeli kontratları güne 60 puanlık değer artışı ile devam ediyor.

Şubat vadeli endeks kontratında yukarı yönlü hareketlerde 79.350, 79.800, 80.500 direnç, aşağı yönlü hareketlerde ise 78,000, 77,000, 76,400 destek konumundadır. Şubat vade endeks kontratlarının güne 300 – 500 puan yükselişle başlamasını bekliyoruz.

Uzak Doğu borsalarından Japonya'da % 2,17 değer kaybı mevcut. ABD' de Dow Jones en yakın vadeli kontratları güne 60 puanlık değer artışı ile devam ediyor. Şubat vadeli endeks kontratında 180.235 adet işlem olurken 8.574 adet pozisyon açıldı ve açık pozisyon sayısı 234.174'e yükseldi. Şubat vadeli dolar kontratında ise 57.373 adet işlem olurken 3.498 adet pozisyon açıldı ve açık pozisyon sayısı 137.508'e yükseldi. Şubat vade endeks kontratlarının güne 300 – 500 puan yükselişle başlamasını bekliyoruz.



Tolga Er

Dolar /TL

Dolar/TL gün içinde 2.2037 ve 2.2393 arasında dalgalanarak günü 2.2079 seviyesinden kapattı. Kurda teknik olarak en kuvvetli direnç 2.2501 ve destek 2.2037 seviyelerinde bulunuyor. Günlük grafikte 21 günlük üssel hareketli ortalaması altında seyreden kurda al sat stratejisi olarak; Short pozisyon için 2.2037 aşağı kırılınca 2.2160'a stop koyularak 2.1860 hedefi, long pozisyon için 2.2180 yukarı kırılınca 2.2040'a stop koyularak 2.2620 hedefi belirlenebilir. Saatlik grafikte RSI alt referansını yukarı kırmış. MACD sıfır altında yukarı yönlü hareket ediyor. ABD'den açıklanacak olan tarım dışı istihdam verisi takip edilmeli.

Euro/Dolar

Dün 1.3590 seviyesinden kapanan parite gün içinde en yüksek 1.3619 seviyesini görürken, en düşük 1.3484 seviyesini gördü. ECB başkanı Draghi'nin konuşmasıyla yukarı yönlü hareketler gördük. Teknik olarak direnç 1.3620 destek 1.3484 olarak görünüyor. Gün içinde al sat stratejisi olarak 1.3585 aşağı kırılınca 1.3610'a stop koyarak 1.3484 hedefi için short ve 1.3620 yukarı kırılınca 1.3590'a stop koyularak 1.3660 hedefi için long pozisyon açılabilir. Saatlik grafikte ortalamasının altında hareket eden CCI ve aşırı alım bölgesine yakın seyreden RSI dikkat çekiyor. ABD Tarım dışı istihdam verisi takip edilmeli.

USD/JPY

Gün içinde 101.24 ve 102.17 arasında dalgalanan parite 102.12 seviyesinden kapandı. Yukarı yönlü hareketler gördüğümüz parite için teknik olarak en güçlü destek 101.40 en güçlü direnç ise 102.26 seviyesinde bulunuyor. Günlük grafikte 5 günlük üssel hareketli ortalamasının üstünde seyreden paritede 101.80 aşağı kırılınca 102.40'a stop koyularak 100.80 hedefi için short ve 102.50 yukarı kırılması halinde 101.90'a stop koyarak 103.10 hedefi için long pozisyon açılabilir. Saatlik grafikte MACD al konumunda sıfır seviyesi üstünde hareket ediyor. RSI üst referansına yaklaşmış ve ortalaması üstünde hareket ediyor.

Altın (onz)

Dün 1257.60 seviyesinden kapanan Onz Altın gün içinde 1266.91 ve 1252.93 arasında dalgalandı. Günlük grafikte 5 günlük üssel hareketli ortalaması üstünde seyreden altın için en güçlü direnç 1266.90 ve en güçlü destek 1247.57 olarak görülüyor. Short pozisyon için 1255.60 seviyesi aşağı kırılınca 1258.70 stop olmak üzere 1247.57 hedefi seçilebilir. Long pozisyon için 1263.50 yukarı kırılınca 1258.60 stop olmak üzere 1270.90 hedef olarak seçilebilir. Saatlik grafikte MACD ve CCI ortalamaları altında seyrediyor. RSI ortalaması üstünde yukarı yönlü hareket ediyor.



A. Erkan Tanacioğlu



Ocak ayı reel efektif döviz kuru 101.48 olarak revize edildi

TÜİK tarafından revize edilen tüketici fiyatları endeksi sebebiyle TÜFE bazlı reel efektif döviz kuru yeniden hesaplandı. Açıklanan veriye göre, reel efektif döviz kuru endeksi 0.25 puan artarak 101,23'den 101,48'e yükseldi.

Yabancı yerleşiklerin hisse senedi stoku 44,8 milyar dolar ile 1 Haziran 2012'den bu yana görülen en düşük seviyede.

Haftalık Menkul Kıymet istatistiklerine göre, 31 Ocak ile biten haftada yabancı yerleşiklerin hisse senedi stoku, 464.9 milyon dolarlık net satış ve hisse senedi değerlerindeki düşüşle 44,8 milyar dolara geriledi. Bu seviye 1 Haziran 2012 tarihinden bu yana görülen en düşük seviyeye işaret ediyor.

Aynı dönemde yabancı yerleşiklerin DİBS stoku ise 661,6 milyon dolar tutarındaki net satışla birlikte 47.1 milyar dolara geriledi.

TCMB'nin brüt döviz rezervleri 102.4 milyar dolara yükseldi

Merkez Bankası toplam rezervleri 31 Ocak ile biten haftada 2.5 milyar dolar artışla 124.2 milyar dolara yükselirken, brüt döviz rezervleri 2.2 milyar dolarlık artışla 102.4 milyar dolara yükseldi. Söz konusu dönemde altın rezervleri ise 349 milyon dolar artarak 19.6 milyar dolara çıktı.

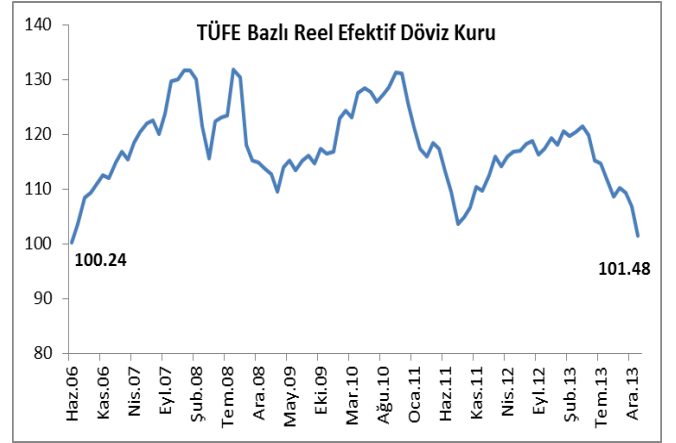
Diğer Başlıklar;

- Merkez Bankası tarafından açıklanan Haftalık Para ve Banka istatistiklerine göre, 31 Ocak ile biten haftada mevduat bankalarının tüketici kredileri bir önceki haftaya kıyasla %0.52'lik artışla 238.5 milyar TL'ye, kredi kartı harcama tutarı ise %2.42 oranında artışla 92.6 milyar TL'ye yükseldi. Söz konusu dönemde bankacılık sektöründeki toplam mevduat %0.27 oranında azalarak 943.4 milyar liraya gerilerken, toplam kredi hacmi 2.1 milyar lira artarak 1.4 trilyon liraya ulaştı.
- BDDK tarafından açıklanan verilere göre, bankacılık sektörü net dönem karı 2013 yılında bir önceki yıla göre %5.1 oranında artarak 24.7 milyar lira oldu.
- Mark Mobius gelişen piyasalar için en kötünün daha görülmediğini açıklarken; Moody's, Fed'in tapering kararının etkisinin fonlama ihtiyacı yüksek dalgalı kur rejimi uygulayan ekonomilerde daha çok hissedileceğini ifade etti.

Ocak ayı reel efektif döviz endeksi 0.25 puan artarak 101.23'den 101.48'e revize edildi.

31 Ocak ile biten haftada yabancı yerleşiklerin hisse senedi stoku, 464.9 milyon dolarlık net satış ve hisse senedi değerlerindeki düşüşle 44,8 milyar dolara, DİBS stoku ise 661,6 milyon dolar tutarındaki net satışla 47.1 milyar dolara geriledi. Söz konusu dönemde Merkez Bankasının brüt döviz rezervleri ise 102.4 milyar dolara yükseldi.

Bugün saat 17:00'da Hazine nakit dengesi açıklanacak.





Amerika

3 haftadır aralıksız artış görülen işsizlik maaşı başvuruları Ocak ayı bitimindeki haftada ise 20 000 kişi azalarak 331 000 ile beklentilere yakın geldi. ABD'de dış ticaret açığı Aralık ayında %12 büyüyerek 38.7 milyar dolar oldu (beklenti:36 milyar dolar). İşsizlik maaşı başvurularındaki düşüş ile Walt Disney ve General Motors gibi firmaların bilançolarının ardından dün ABD borsaları %1'in üzerinde kapanış gerçekleştirdi. Özellikle Aralık ayı ortalarından bu yana fazlaca değer kaybeden Dow Jones'taki dükkü yükseliş dikkat çekti.

Haftanın en önemli verisi olan istihdam raporu bugün açıklanacak. İşsizlik oranının %6.7 olarak gerçekleşmesi beklenirken, tarım dışı istihdamda ise tahminler 181 000 kişiyi işaret ediyor. Çarşamba günü açıklanan öncü veri niteliğindeki ADP, 180 000 olan beklentilere çok yakın 175 000 olmuştu.

Asya

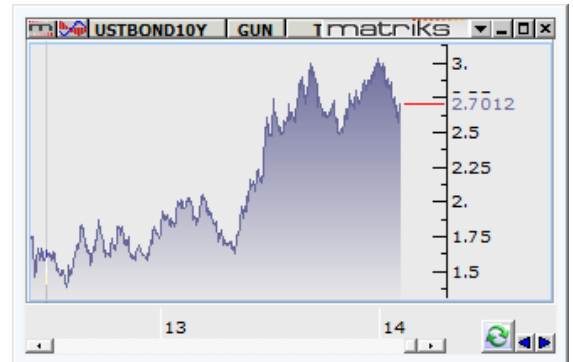
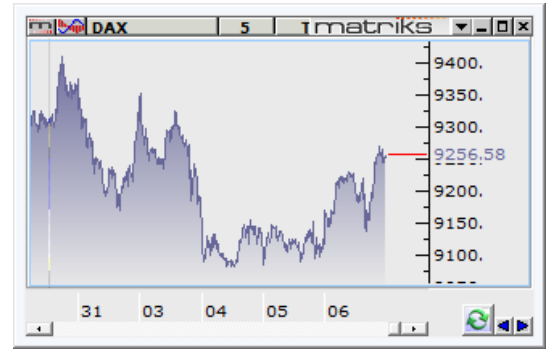
At yılı sebebiyle 1 haftadır tatil olan Çin piyasaları bugün açıldı. Çin'de HSBC Hizmet PMI verisi 50.9'dan 50.7'ye geriledi. İstihdam raporu öncesi tepki alımlarıyla toparlanan ABD borsalarının ardından bugün eksiden dönen Çin borsasının da katılımıyla tüm Asya piyasası artıda işlem görüyor. Haftanın son gününde küresel piyasaların çok olumlu olduğunu söylemek mümkün. Günün yıldızı Japonya %2'nin üzerinde değer kazancıyla işlem görüyor. Usd/Jpy paritesi 102'nin üzerinde. G. Kore Kospi %0.77, Hindistan Sensex %0.46, Hong Kong Hang Seng %0.88 ve Endonezya Jakarta %0.92 primli. Günün ilk saatlerinde negatif ayrışan Çin'de ise seans sonuna doğru gelen alımlar Shanghai endeksini %0.10 artışa taşıdı.

Avrupa

Avrupa Merkez Bankası (Önceki: %0.25) ve İngiltere Merkez Bankası (Önceki: %0.50) beklenildiği gibi faizlerde herhangi bir değişiklik yapmadı. Stoxx Europe 600 Endeksi %1.5 yükselerek günü 322.77 puandan tamamladı. AMB Başkanı Draghi, piyasaların istikrar kazanması ve ekonomide toparlanma işaretleri görülmesiyle birlikte, faiz indirimine ilişkin karar vermek için Mart ayını bekleyeceklerini işaret etti. Almanya Aralık ayı fabrika siparişleri aylık bazda %0.5 düşüşle beklentilerin altında kalırken (Beklenti: +%0.2); yıllık bazda %7.9 ile beklentileri aştı (Beklenti: %6.8). İspanya Hazinesi dün gerçekleştirdiği Nisan 2017 (Ortalama Faiz: %1.562) ve Nisan 2019 (Ortalama Faiz: %1.595) vadeli tahvil ihalelerinde, Euro Bölgesi'ne katılımından bu yana görülen en düşük faizlerle borçlandı. Bugün Almanya (Beklenti: %0.4) ve İngiltere'nin (Beklenti: %0.6) Aralık ayı Sanayi Üretimi ile Almanya, İngiltere ve Fransa'nın Aralık ayı Dış Ticaret Dengesi verileri açıklanacak.

İşsizlik maaşı başvurularındaki düşüş ile Walt Disney ve General Motors gibi firmaların bilançolarının ardından dün ABD borsaları %1'in üzerinde kapanış gerçekleştirdi. Haftanın en önemli verisi olan istihdam raporu bugün açıklanacak. İşsizlik oranının %6.7 olarak gerçekleşmesi beklenirken, tarım dışı istihdamda ise tahminler 181 000 kişiyi işaret ediyor. Çin'de HSBC Hizmet PMI verisi 50.9'dan 50.7'ye geriledi. Tatilden dönen Çin borsasının da katılımıyla tüm Asya piyasası artıda işlem görüyor. Avrupa Merkez Bankası (Önceki: %0.25) ve İngiltere Merkez Bankası (Önceki: %0.50) beklenildiği gibi faizlerde herhangi bir değişiklik yapmadı.

	Son Değer	Günlük % Değ.	Aylık % Değ.
DOW JONES	15,629	1.22%	-5.46%
SP500	1,773	1.24%	-3.49%
NASDAQ	4,057	1.14%	-2.31%
DXY	80.88	-0.03%	0.03%
ÇİN	2,035	0.10%	-0.59%
JAPONYA	14,449	2.07%	-8.64%
G. KORE	1,923	0.77%	-1.89%
HONG KONG	987	0.88%	-5.07%
ALMANYA	9,257	1.54%	-2.63%
İNGİLTERE	6,558	1.55%	-2.92%





Sabancı Holding (SAHOL): Haluk Dinçer Bloomberg Tv'ye yaptığı açıklamada, Avivasa'nın bu yılın ilk yarısında halka arz edilmesini planladıklarını söyledi.

Emlak Konut Gayrimenkul (EKGYO): Şirket, İstanbul Ataşehir Batı Bölgesi 1.Kısım 6. Bölge Arsa Satışı Karşılığı Gelir Paylaşımı İşi (Nidakule Ataşehir) projesi için tadilat yapı ruhsatı almıştır.

Torunlar Gayrimenkul (TRGYO): Denizbank A.Ş. ile şirket arasında şirketin portföyünde yer alan Torun Tower ofis projesinin, 30 katına tekabül eden 60.023 metrekarelik bölümünün kiralanmasına ilişkin sözleşme imzalanmıştır.

Pegasus (PGSUS): Şirket, almış olduğu sivil havacılık izinleri çerçevesinde 26.03.2014 tarihinden itibaren İstanbul (Sabiha Gökçen)- Kuveyt tarifeli seferlerine başlayacaktır.

İş Yatırım Menkul Değerler (ISMEN): İş Yatırım Menkul'un 2013/12 aylık konsolide net karı 70.813.280 TL (2012/12 aylık: 68.738.451 TL) olarak açıklandı.

Merko Gıda (MERKO): Mülkiyeti şirkete ait olan Bursa'daki taşınmaz ve taşınmaz üzerinde kurulu salça üretim fabrikası ile bina, müstemilat ve bunlar içinde bulunan makine aksamı (Küp domates üretim hattı hariç) ile elektrik, su, gaz altyapısına ait unsurlar ile işletme için gerekli ruhsatların tamamının, ABC Salça Konserve Gıda San.ve Tic. A.Ş. 'ne 5.320.000 dolar+KDV bedelle satılması konusunda sözleşme imzalanmıştır.

Orge Enerji Elektrik Taahhüt (ORGE): Şirket ile Viatrans A.Ş.- Meydanbey Ortak Girişimi arasında; Quasar İstanbul Projesi Elektrik İşlerinin yapılması konusunda, toplam 10.257.986 Avro bedel üzerinden anlaşma sağlanmıştır.

Tukaş Gıda (TUKAS): Şirket Kayıtlı Sermaye Tavanı'nın 200.000.000 TL'nden 300.000.000 TL'na çıkarılması için Yönetim Kurulu kararı almıştır.

Egeli&Co Yatırım Holding (EGCYH, EGLYO): 8 Nisan 2013 tarihinde duyurulan Egeli & Co. Yatırım Holding A.Ş. ile Egeli & Co. Girişim Sermayesi Yatırım Ortaklığı A.Ş.(EGLYO) arasında yapılan EGC Elektrik Enerji Üretim San. ve Tic. A.Ş. hisselerinin tamamının devredilmesine yönelik ön alım sözleşmesi karşılıklı mutabakat ile sonlandırılmış olup dün itibariyle alınan avansın 1 milyon TL'lik bölümü yasal faiz ve KDV ile birlikte 1.088.451,50 TL olarak EGLYO'ya ödenmiştir.

Kombassan Holding (KMHL): Kombassan Holding, Spk'nun idari para cezası bildirim tutanağına karşı iptal davası açacak.

Garanti Bankası (GARAN): Bankanın 09/01/2014 tarihli açıklamasında belirtilen TMSF'nin idari işlemine ilişkin olarak söz konusu prim ve gecikme faizi tutarları banka tarafından ihtirazi kayıt ile ödenmiş olup işleme karşı dava açılmıştır.

Tüpraş (TUPRS): Milliyet Gazetesi internet sitesinde yayınlanan habere göre; Tüpraş, Sapanca Gölü'nden bedelsiz bir şekilde su alışı iddialarına yanıt verdi. "Tüpraş olarak gölden aldığımız suyun bedelini ödüyoruz" açıklaması yaptı.

Turkcell (TCELL): Şirket, A-Tel ile olan servis sağlayıcı ve dağıtıcı firma sözleşmelerinin feshine ilişkin tebligatı çerçevesinde TMSF'nin, fesih nedeniyle doğduğunu ileri sürdüğü 131,9 milyon TL tutarında zararının yasal faizi ile birlikte tazmini talebiyle şirket aleyhine bir dava açtığını, TMSF davadaki alacaklarını Bilgin Holding A.Ş.'ye temlik ettiğini, TMSF'nin davada taraf sıfatı bulunmadığı gerekçesiyle davanın usul yönünden reddine karar verilmişti. Söz konusu mahkeme kararı ile ilgili olarak, TMSF ve Bilgin Holding A.Ş. temyiz başvurusunda bulunmuşlardır.

Deniz Gmyo (DZGYO): Şirketin iştiraki PUPA Gayrimenkul Kiralama ve Yönetim Hizmetleri A.Ş. şirketi ile tüm aktif ve pasiflerinin bir bütün halinde şirket tarafından devir alınmak suretiyle kolaylaştırılmış birleşme yöntemi ile birleştirilmesine karar verildi

Egeli&Co Tarım Girişim Sermayesi (EGCYO): Egeli & Co Yatırım Holding A.Ş. payları ile ilgili olarak 0,58-0,64 TL fiyat aralığından 708.268 adet satış işlemi gerçekleştirilmiştir.

Ceren Bakçay



3 Şubat Pazartesi

03:00/Çin/Hizmet PMI/Ocak/(Önc: 54.6 Ger: 53.4)
10:45/İtalya/İmalat PMI/Ocak/(Bek: 53.5 Önc: 53.3 Ger: 53.1)
10:50/Fransa/İmalat PMI/Ocak/(Bek: 48.8 Önc: 48.8 Ger: 49.3)
10:55/Almanya/İmalat PMI/Ocak/(Bek: 56.3 Önc: 56.3 Ger: 56.5)
11:00/Euro Bölgesi/İmalat PMI/Ocak/(Bek: 53.9 Önc: 53.9 Ger: 54.0)
11:30/İngiltere/İmalat PMI/Ocak/(Bek: 57.1 Önc: 57.3 Ger: 56.7)
15:58/ABD/Markit ABD PMI Final/Ocak/(Bek: 53.8 Önc: 53.7 Ger: 53.7)
17:00/ABD/ISM İmalat Sanayi Endeksi/Ocak/(Bek: 56.0 Önc: 57.0 Rev: 57.0 Ger: 51.3)
17:00/ABD/İnşaat Harcamaları (aylık)/Aralık/(Bek: + % 0.2 Önc: + % 1.0 Ger: %0.1)

4 Şubat Salı

12:00/Euro Bölgesi/ÜFE (aylık)/Aralık/(Bek: + % 0.2 Önc: - % 0.1 Ger: %0.2)
12:00/Euro Bölgesi/ÜFE (yıllık)/Aralık/(Bek: - % 0.9 Önc: - % 1.2 Ger: %0.8)
12:00/Euro Bölgesi/TÜFE (aylık)/Aralık/(Bek: + % 0.3 Önc: + % 0.2 Ger: %0.2)
12:00/Euro Bölgesi/TÜFE (yıllık)/Aralık/(Bek: + % 0.7 Önc: + % 0.7 Ger: %0.7)
12:00/Euro Bölgesi/AB Uyumlu TÜFE (aylık)/Aralık/(Önc: + % 0.3 Ger: %2.1)
12:00/Euro Bölgesi/AB Uyumlu TÜFE (yıllık)/Aralık/(Bek: + % 0.8 Önc: + % 0.7 Ger: %0.6)
16:45/ABD/ISM New York/Ocak/(Önc: 63.8 Ger: 64.4)
17:00/ABD/Fabrika Siparişleri/Aralık/(Bek: - % 1.2 Önc: + % 1.8 Ger: %1.5)
17:00/ABD/IBD-TIPP Ekonomik İyimserlik Endeksi/Şubat/(Bek: 46.1 Önc: 45.2 Ger: 44.9)

5 Şubat Çarşamba

10:45/İtalya/Hizmet PMI/Ocak/(Bek: 48.9 Önc: 47.9 Ger: 49.4)
10:50/Fransa/Hizmet PMI/Ocak/(Bek: 48.6 Önc: 48.6 Ger: 48.9)
10:55/Almanya/Hizmet PMI/Ocak/(Bek: 53.6 Önc: 53.6 Ger: 53.1)
11:00/Euro Bölgesi/Hizmet PMI/Ocak/(Bek: 51.9 Önc: 51.9 Ger: 51.6)
11:00/Euro Bölgesi/Bileşik PMI/Ocak/(Bek: 53.2 Önc: 53.2 Ger: 52.9)
11:30/İngiltere/Hizmet PMI/Ocak/(Bek: 59.1 Önc: 58.8 Ger: 58.3)
12:00/Euro Bölgesi/Perakende Satışlar (aylık)/Aralık/(Bek: %0.4 Önc: %1.4 Ger: %0.7)
12:00/Euro Bölgesi/Perakende Satışlar (yıllık)/Aralık/(Bek: %1.6 Önc: %1.6 Ger: %1.0)
14:00/ABD/MBA Mortgage Başvuruları/31 Ocak/(Önc: - % 0.2 Ger: %0.4)
15:15/ABD/ADP Özel Sektör İstihdam/Ocak/(Bek: 190,000 Önc: 238,000 Ger: 175,000)
17:00/ABD/ISM İmalat Sanayi Dışı Endeksi/Ocak/(Bek: 53.7 Önc: 53.0 Ger: 54.0)

6 Şubat Perşembe

11:00/İngiltere/Birinci El Araç Kayıtları (yıllık)/Ocak/(Önc: + % 23.8 Ger: %7.6)
13:00/Almanya/Fabrika Siparişleri (aylık)/Aralık/(Bek: + % 0.4 Önc: + % 2.1 Ger: %0.5)
13:00/Almanya/Fabrika Siparişleri (yıllık)/Aralık/(Bek: + % 6.2 Önc: + % 6.8 Ger: %6.0)
14:00/İngiltere/BOE Faiz Kararı/(Bek: % 0.50 Önc: % 0.50 Ger: %0.50)
14:00/İngiltere/BOE Varlık Alım Programı Hedefi/(Bek: 375 Mlr £ Önc: 375 Mlr £ Ger: 375 Mlr £)
14:45/Euro Bölgesi/Avrupa Merkez Bankası Faiz Kararı/(Bek: % 0.25 Önc: % 0.25 Ger: %0.25)
15:30/ABD/Dış Ticaret Dengesi/Aralık/(Bek: - 35.9 Mlr \$ Önc: - 34.3 Mlr \$ Ger: -38.7 Mlr \$)
15:30/ABD/Haftalık İşsizlik Başvuruları/(Bek: 330,000 Önc: 348,000 Rev: 351,000 Ger: 331,000)
15:30/ABD/Devam Eden İşsizlik Başvuruları/(Bek: 2,995,000 Önc: 2,991,000 Rev: 2,949,000 Ger: 2,964,000)

7 Şubat Cuma

03:45/Çin/Markit-HSBC Hizmet PMI/Ocak/(Önc: 50.9)
07:00/Japonya/Öncü Göstergeler Endeksi/Aralık/(Bek: 111.9 Önc: 111.1)

09:00/Almanya/Dış Ticaret Dengesi/Aralık/(Bek: + 17.3 Mlr Euro Önc: + 18.1 Mlr Euro)
09:00/Almanya/İhracat (aylık)/Aralık/(Bek: + % 0.5 Önc: + % 0.3)
09:00/Almanya/İthalat (aylık)/Aralık/(Önc: - % 1.1 Rev: - % 2.3)
09:00/Almanya/Cari İşlemler Dengesi/Aralık/(Önc: + 21.6 Mlr euro)
11:30/İngiltere/Dış Ticaret Dengesi/Aralık/(Bek: 3.00 Mlr £ Önc: - 3,24 Mlr £)
11:30/İngiltere/Sanayi Üretimi (aylık)/Aralık/(Bek: + % 0.7 Önc: % 0.0)
11:30/İngiltere/Sanayi Üretimi (yıllık)/Aralık/(Bek: + % 2.4 Önc: + % 2.5)
13:00/Almanya/Sanayi Üretimi (aylık)/Aralık/(Bek: % 0.0 Önc: + % 1.9)
13:00/Almanya/Sanayi Üretimi (yıllık)/Aralık/(Bek: + % 3.1 Önc: + % 3.5)
15:30/ABD/Tarım Dışı İstihdam/Ocak/(Bek: 180,000 Önc: 74,000)
15:30/ABD/Özel Sektör İstihdam/Ocak/(Bek: 190,000 Önc: 87,000)
15:30/ABD/İşsizlik Oranı/Ocak/(Bek: % 6.7 Önc: % 6.7)
22:00/ABD/Tüketici Kredileri/Aralık/(Bek: 12.4 Mlr \$ Önc: 12.32 Mlr \$)

Türkiye Gündemi

03.02.2014/10:00/TÜFE (aylık)/Ocak/(Bek: %1.60 Önc: %0.46 Ger: %1.72)
03.02.2014/10:00/TÜFE (yıllık)/Ocak/(Bek: %7.50 Önc: %7.40 Ger: %7.48)
03.02.2014/10:00/Çekirdek TÜFE (yıllık)/Ocak/(Önc: %7.08 Ger: %6.88)
03.02.2014/10:00/ÜFE (aylık)/Ocak/(Önc: %1.11 Ger: %3.32)
03.02.2014/10:00/ÜFE (yıllık)/Ocak/(Önc: %6.97 Ger: %10.72)
03.02.2014/10:00/HSBC İmalat PMI/Ocak/(Önc: 53.5 Ger: 52.7)
04.02.2014/10:00/TCMB Aylık Fiyat Gelişmeleri Raporu/Ocak
04.02.2014/14:30/Reel Efektif Döviz Kuru Endeksi/Ocak/(Bek: 109.41 Önc: 106.85 Ger: 101.23)
04.02.2014/14:30/Konut Fiyat Endeksi/Kasım/(Önc: %0.73 Ger: %1.47)
04.02.2014/14:30/Finans Dışı Firmaların Döviz Varlık ve Yükümlülükleri/Kasım
04.02.2014/17:00/Yabancı İşlemleri/Ocak/(Ger: -497.2 mn \$)
06.02.2014/10:00/Finansal Yatırım Araçlarının Getirileri/Ocak
06.02.2014/12:30/BDDK Bankacılık Sektörü Net Kâr-Zarar Durumu/2013 / (Ger: 24.7 mlr TL)
07.02.2014/10:00/Perakende Satış Hacmi/Aralık/(Önc: %0.9)
07.02.2014/17:30/Hazine Nakit Dengesi/Aralık/(Önc: -11 Mlr TL)

Kemal Ozan Sayın



Gedik Yatırım Menkul Değerler

Murat Tanrıöver Genel Müdür Yardımcısı	Yaşar Erdinç Genel Müdür Danışmanı
---	---------------------------------------

Nuri Sevgen	Vadeli İşlemler Müdürü	nsevgen@gedik.com	0 216 453 00 00
Gökhan Mısırlıoğlu	Müdür	gmsirlioglu@gedik.com	0 212 356 16 74
Hikmet Erdinç	Müdür Yardımcısı	herdinc@gedik.com	0 212 356 16 72

Araştırma

Kemal Ozan Sayın	Metal Ana Sanayii, GYO, Ulaştırma, Tekstil&Deri	osayin@gedik.com	0 212 356 16 52 *118
Emin Tay	Gıda, Teknoloji Perakendeciliği, Otomotiv, Holdingler	etay@gedik.com	0 212 356 16 52 *115
Ceren Bakçay	Gıda&İçecek, Kimyasallar, Cam, Holdingler	cbakcay@gedik.com	0 212 356 16 52 *116
Kadriye Kavas	Petrol&Petrokimya, Gübre, Enerji, Madencilik	kkavas@gedik.com	0 212 356 16 52 *114
Ali Erkan Tanacıoğlu	FX Piyasaları, Boya, Lastik, Çimento	atanacioglu@gedik.com	0 212 356 16 52 *113
Erol Gürcan	Bankalar, Bilişim&Teknoloji, İletişim, Turizm, Ambalaj	egurcan@gedik.com	0 212 356 16 52 *117
Tolga Er	ViOP Müşteri Temsilcisi	tolgae@gedik.com	0 216 453 00 00

Ekonomi ve Strateji

İbrahim Aksoy	Baş Ekonomist	iaksoy@gedik.com	0 212 281 73 80
---------------	---------------	--	-----------------

YASAL UYARI

Burada yer alan bilgiler Gedik Yatırım Menkul Değerler A.Ş. tarafından genel bilgilendirme amacı ile hazırlanmıştır. Yatırım Danışmanlığı hizmeti; aracı kurumlar, portföy yönetim şirketleri, mevduat kabul etmeyen bankalar ile müşteri arasında imzalanacak Yatırım Danışmanlığı sözleşmesi çerçevesinde sunulmaktadır. Burada yer alan yorum ve tavsiyeler, yorum ve tavsiyede bulunanların kişisel görüşlerine dayanmaktadır. Herhangi bir yatırım aracının alım-satım önerisi ya da getiri vaadi olarak yorumlanmamalıdır. Bu görüşler mali durumunuz ile risk ve getiri tercihlerinize uygun olmayabilir. Bu nedenle, sadece burada yer alan bilgilere dayanarak yatırım kararı verilmesi beklentilerinize uygun sonuçlar doğurmayabilir.

Burada yer alan fiyatlar, veriler ve bilgilerin tam ve doğru olduğu garanti edilemez; içerik, haber verilmeksizin değiştirilebilir. Tüm veriler, Gedik Yatırım Menkul Değerler A.Ş. tarafından güvenilir olduğuna inanılan kaynaklardan alınmıştır. Bu kaynakların kullanılması nedeni ile ortaya çıkabilecek hatalardan Gedik Yatırım Menkul Değerler A.Ş. sorumlu değildir.



Genel Müdürlük

Cumhuriyet Mah.E-5 Yanyol No:29 34876
Yakacık/Kartal/İSTANBUL
Tel: (216) 453 00 00 E-Posta: bilgi@gedik.com

İstanbul

Altıyol

Hacı Mehmet Sok. 24 E Dalyan Konut Sitesi D:6 34726
Fenerbahçe/Kadıköy
Tel: (216) 360 59 60 E-Posta: altiyl@gedik.com

Bakırköy

Cevizlik Mah. Muhasebeci Sok. Neşe Han No:1 Kat:3 Bakırköy
Tel: (212) 660 85 25 E-Posta: bakirkoy@gedik.com

Caddebostan

Bağdat Cad. Murat Apt. K: 2 Daire:10 Erenköy/Kadıköy
Tel: (216) 411 62 53 E-Posta: ykadikoy@gedik.com

Etiler

Aytar Cad. Metro İşhanı No: 10, D:7, K: 3 Levent / Beşiktaş
Tel: (212) 270 41 00 E-Posta: etiler@gedik.com

Gaziosmanpaşa

Merkez Mah. Cami Karşısı No:88 Kat:3 Gaziosmanpaşa
Tel: (212) 497 10 10 E-Posta: gop@gedik.com

Kapalıçarşı

Kürkçüler Sk . No:25 Eminönü / Kapalıçarşı
Tel: (212) 513 40 01 E-Posta: kcarsi@gedik.com

Maltepe

Gedik İş Hanı Bağdat Cad. No: 162 K: 2 Maltepe
Tel: (216) 399 00 42 E-Posta: maltepe@gedik.com

Perpa

Gülbahar Mah. Avni Dilligil Sk. Çelik İş Merkezi B Blok No 9/11
Mecidiyeköy
Tel: (212) 356 16 52 E-Posta: perpa@gedik.com

Şaşkınbakkal

Bağdat Cd. No: 377/5 Esen Ap. Şaşkınbakkal
Tel: (216) 411 13 67 E-Posta: sbakkal@gedik.com

Tophane

Necatibey Cad. Alipasa Degirmen Sok. No:24 80040
Tophane/Karaköy
Tel: (212) 251 60 06 E-Posta: tophane@gedik.com

Ümraniye

Atatürk Mah. Alemdağ Cad. No: 122/2 Ümraniye
Tel: (216) 461 33 90 E-Posta: umraniye@gedik.com

Ankara

Çankaya

Simon Bolivar Cad. No: 8/6 Çankaya
Tel: (312) 438 27 00 E-Posta: cankaya@gedik.com

Kızılay

Sümer Birinci Sok. No:13/3 Demirtepe
Tel: (312) 232 09 49 E-Posta: ankara@gedik.com

Ulus

Ulus Şehir Çarşısı No: 170 Ulus
Tel: (312) 311 49 59 E-Posta: ulus@gedik.com

Antalya

Tahıl Pazarı Mah.404 Sok.Hafız Ahmet Bedestenı No:5/29-30
Tel: (242) 248 35 20 E-Posta: antalya@gedik.com

Bursa

Şehreküstü Mah. Aydı Plaza İş Merkezi No: 17 Fomara
Tel: (224) 220 51 50 E-Posta: bursa@gedik.com

Denizli

Saraylar Mah.İkinci Ticari Yol Sk.No: 56 Kat:4
Tel: (258) 263 80 15 E-Posta: denizli@gedik.com

Düzce

Şerefiye Mah. Cengiz Topel Sk. Taşhan Apt. No : 58-59
Tel: (380) 524 08 00 E-Posta: duzce@gedik.com

Elazığ

Yeni Mah. Gazi Cd. No : 28/3
Tel: (424) 233 28 01/237 09 98 E-Posta: elazig@gedik.com

Eskişehir

Köprübaşı Şen Sok. Onur İşhanı No:1 Kat:4
Tel: (222) 230 09 08 E-Posta: eskisehir@gedik.com

Kocaeli

Hacı Halil Mah. Hükümet Cad. No: 95 Gebze
Tel: (262) 642 34 00 E-Posta: gebze@gedik.com

İzmir

Cumhuriyet Bulvarı No:131 Cevher Apt. Kat:2 D:3/4 Alsancak
Tel: (232) 465 10 20 E-Posta: izmir@gedik.com

Konya

Nalçacı Cad. Acentacılar Sitesi No:81 Selçuklu
Tel: (332) 238 59 60 E-Posta: konya@gedik.com

Manisa

Anafartalar Mah. Mustafa Kemal Paşa Cad. Kamil Mentеш Apt.
No:34/1
Tel: (236) 239 42 98 E-Posta: manisa@gedik.com

Uşak

İsmetpaşa Cad. No: 63 K:2 Mavi Plaza
Tel: (276) 227 27 44 E-Posta: usak@gedik.com