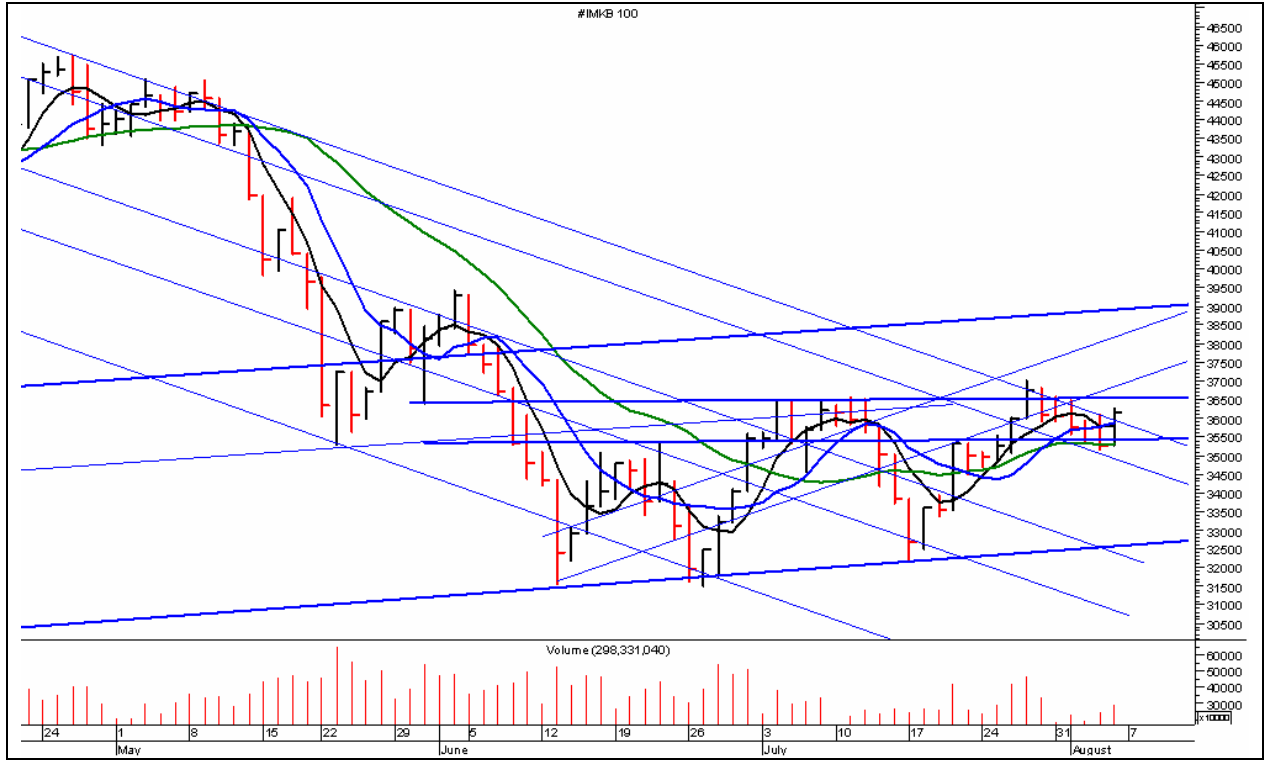




## HAFTALIK TEKNİK BÜLTEN

### İMKB-100



Geçen haftaya 36,101 seviyelerinden başlayan İMKB-100 Endeksi ABD ekonomisindeki soğuma beklentilerinin global likiditeye yönelik iyimserlik oluşturması ve alternatif piyasalardaki pozitif seyir ile hafta içi 36,500 seviyelerini test etti. TCMB'nin üç aylık ekonomiye ilişkin görünüm raporunun bir miktar olumsuzluk içermesi ve Ortadoğu'da devam eden gerginliğin sürmesi hafta içinde endeksin direnç seviyelerini aşmasını zorlaştırdı. Gelen kar satışlarıyla geri çekilen İMKB-100 Endeksi haftanın son gününde ABD'den gelen olumlu datalarla bir miktar toparlanarak haftayı 36,159 değerinden kapattı.

Geçen hafta başı en düşük 35,147 seviyesini gören İMKB-100 Endeksi, kısa vadeli direnci olan 36,500 seviyelerini aşmakta zorlanıyor. Yurt dışı piyasalardaki belirsizlik endekste işlem hacmi desteğinin sınırlı kalmasına yol açıyor. İMKB-100 Endeksinde para girişinin devam etmesine rağmen işlem hacminin yeterli seviyelere ulaşamaması 36,500 direncinin destek konumuna gelmesine engel olmaktadır. Kısa vadeli indikatörleri olumlu olan endekste geri çekilmelerde 35,200 seviyeleri destek konumunu sürdürecektir. Bu seviyelerin üzerinde kaldığı sürece İMKB-100 Endeksi'nin güçlü konumunu sürdüreceğini ve yükseliş trendi içinde olacağını düşünüyoruz. Bu seviyelerin altına sarkılması durumunda 34,500 seviyeleri destek seviyesi olacaktır.

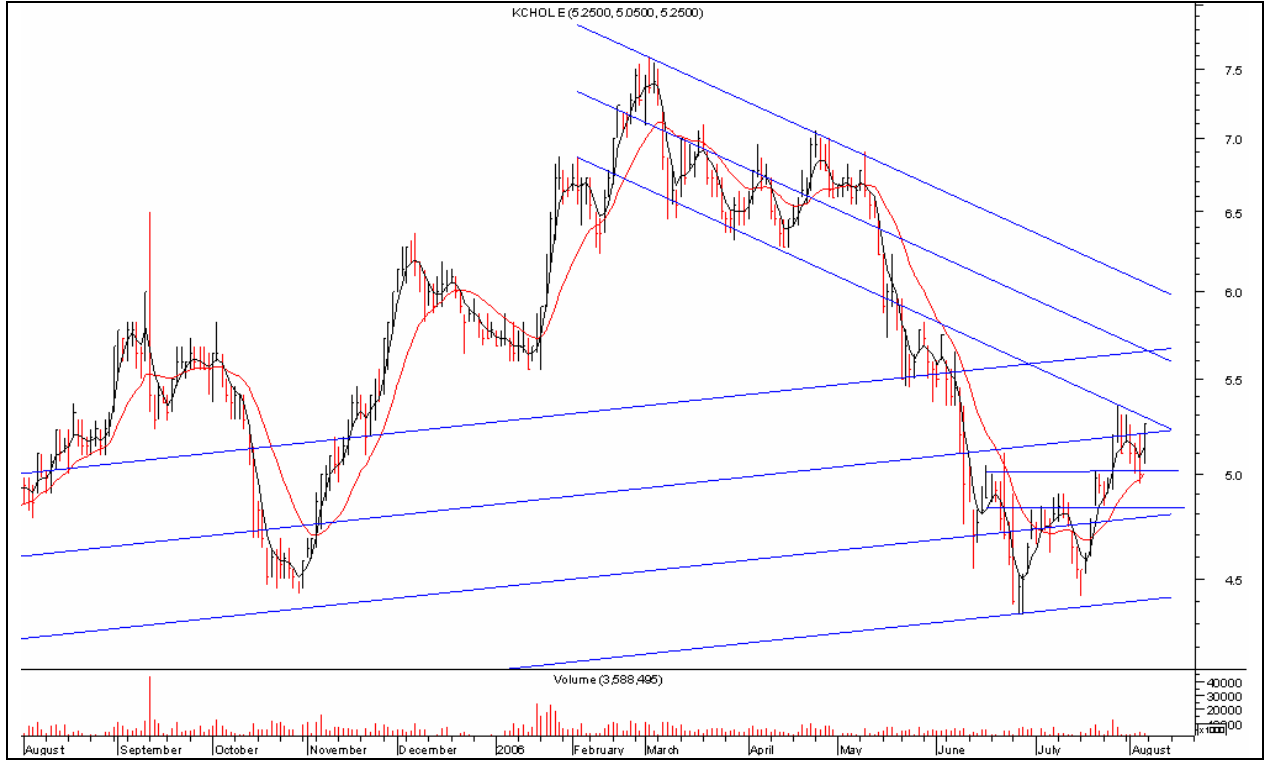
Piyasalarda olumlu havanın devam etmesi durumunda ise kısa vade direnç seviyesi olan 36,500 seviyelerinin artan işlem hacmiyle geçilmesi gerekiyor. Bu seviyelerin alış

## Teknik Bülten

konumuna gelmesi durumunda endeks 37,500 ile yükselen kanalın üst direnci olan 39,000 seviyelerini hedefleyecektir.

Yeni haftaya başlarken İMKB-100 Endeksinin yönü üzerinde hafta içi açıklanacak olan ABD Merkez Bankası FED'in faiz toplantısı sonuçları ve yurtiçinde açıklanacak olan makroekonomik datalar önem teşkil etmeye devam edecektir.

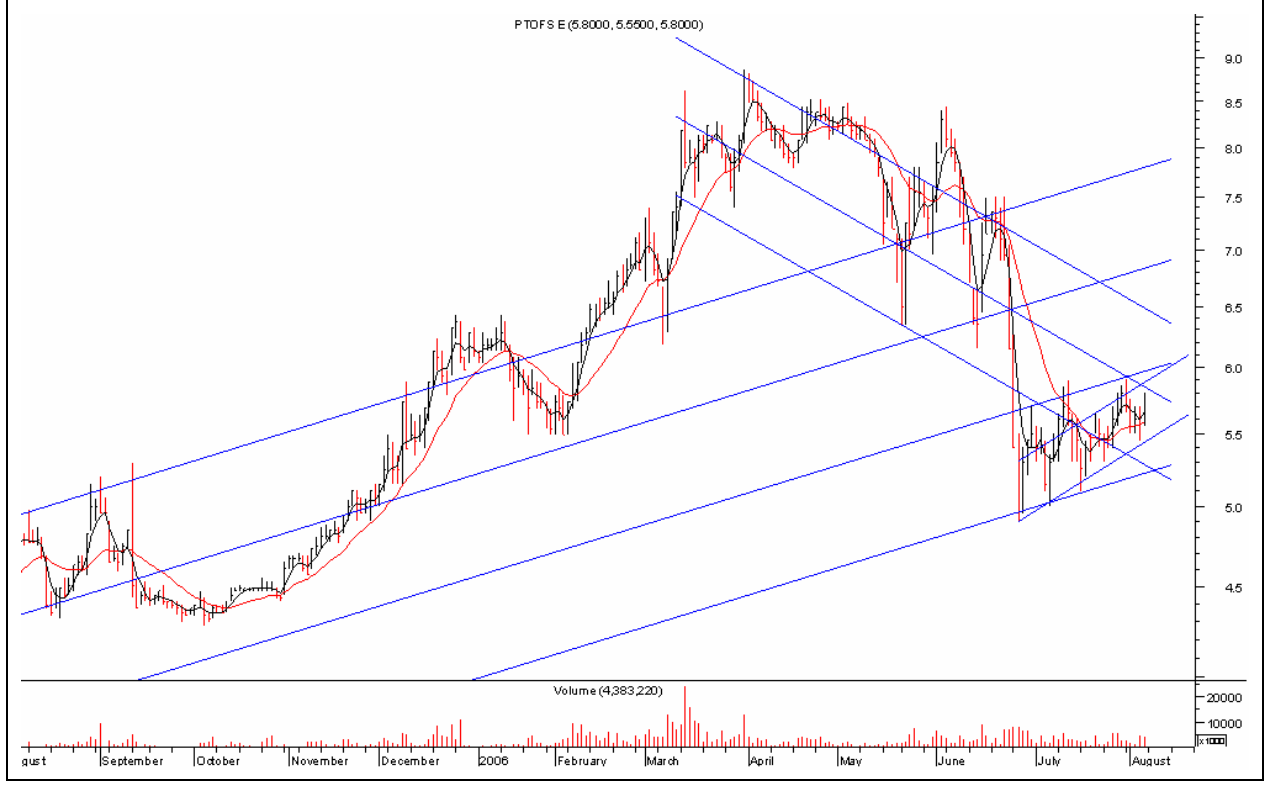
## KOÇ HOLDİNG



4,34 seviyelerinden gelen alımlarla yükseliş eğilimi içerisinde olan Koç Holding 5,35 seviyelerindeki direnç seviyesini aşmayı başaramadı. İlk etapta 5 günlük hareketli ortalaması olan 5,10 seviyelerinin altına sarkan senet kısa vadeli desteği olan 4,95 seviyelerinin üzerinde kaldığı sürece yükseliş eğilimi devam edecektir. Bu seviyenin altına sarkılması durumunda satışlar hızlanabilir.

Destekler	4,95	4,80	4,60
Dirençler	5,20	5,35	5,60

## PETROL OFİSİ



4,90 seviyelerindeki destek düzeyinden gelen alımlarla yönünü yukarı çeviren senet kısa vadede 5,90 seviyelerini aşmaya çalışıyor. İşlem hacmindeki düşüşle bir miktar geri çekilen ve 5 ile 9 günlük hareketli ortalamalarının altına sarkan senette işlem hacminin henüz yeterli seviyeye ulaşmaması alımları sınırlı kılıyor. Kısa vadeli indikatörleri olumlu olan Petrol Ofisi'nde para girişinin devam etmesi durumunda olumlu seyir devam edebilir.

Destekler	5,45	5,35	5,20
Dirençler	5,75	5,90	6,50

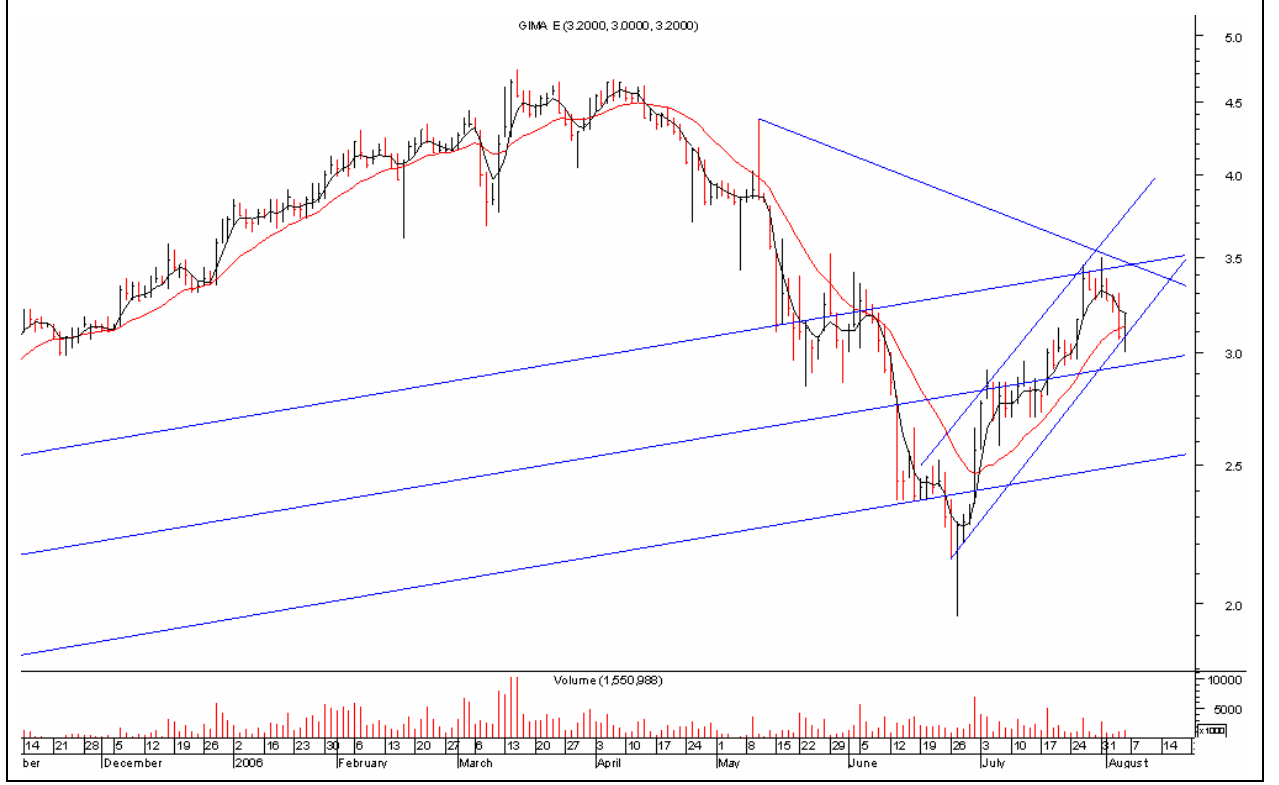
TURKCELL



Geçen hafta gelen alımlarla işlem hacminin arttığı ve kısa vadede MACD, stochastic, hareketli ortalama ve volume indikatörleri olumlu görünen senette 7,05 seviyeleri direnç olarak gözükmüyor. Bu seviyelerin destek konumuna gelmesi durumunda hisse 7,50 seviyelerini deneyebilir. Kısa vadeli hareketli ortalamaları 6,55 seviyelerinde olan senette bu seviyelerin üzerinde kalındığı sürece yukarı trend devam edecektir.

Destekler	6,70	6,55	6,35
Dirençler	6,90	7,05	7,50

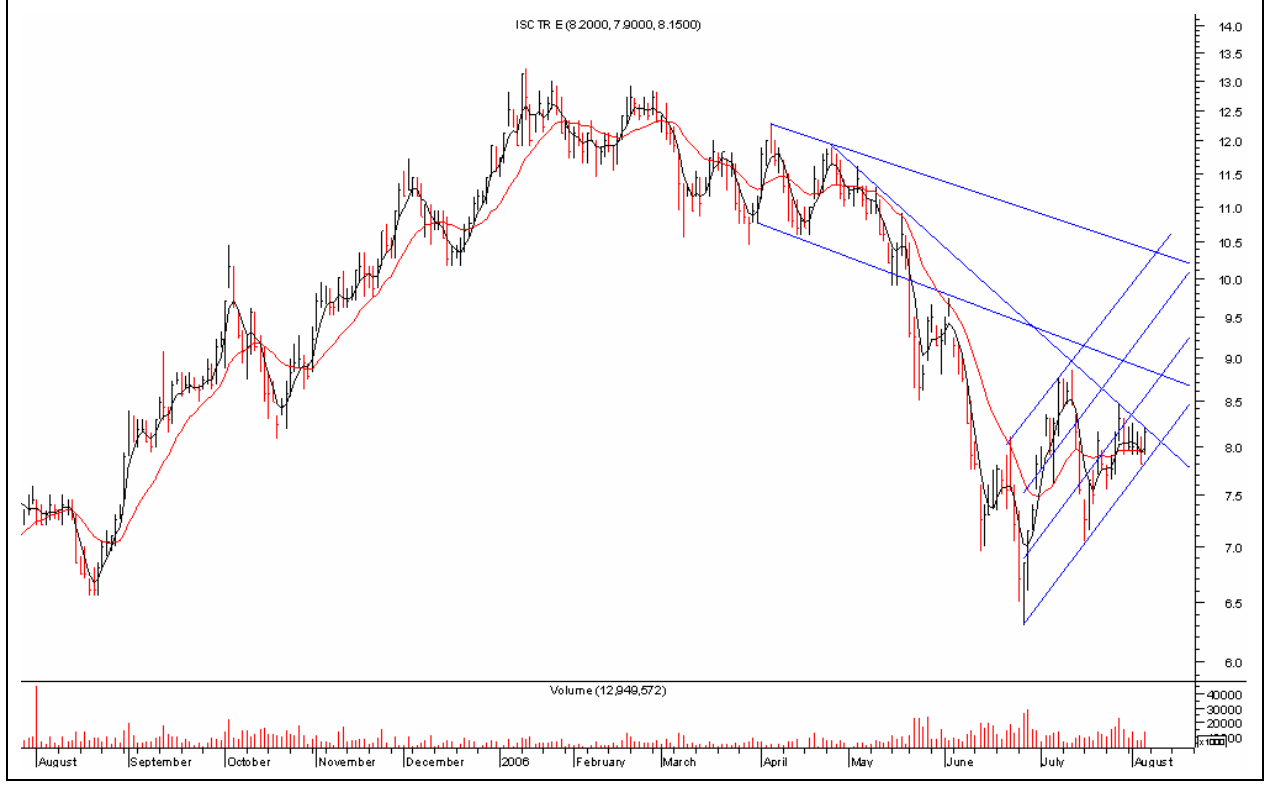
## GİMA



1,96 seviyelerinden başlayan yükseliş hareketi devam eden senette olumlu trend sürüyor. Kısa vade hareketli ortalamalarının üzerinde seyreden Gima 3,50 düzeyinde bulunan direnç seviyelerini aşmakta zorlanıyor. İşlem hacmi artışı ile bu seviyelerin kırılması durumunda ise senet 3,70 seviyesinde bulunan yukarı seviye direncini hedefleyecektir.

Destekler	3,10	2,95	2,70
Dirençler	3,30	3,50	3,70

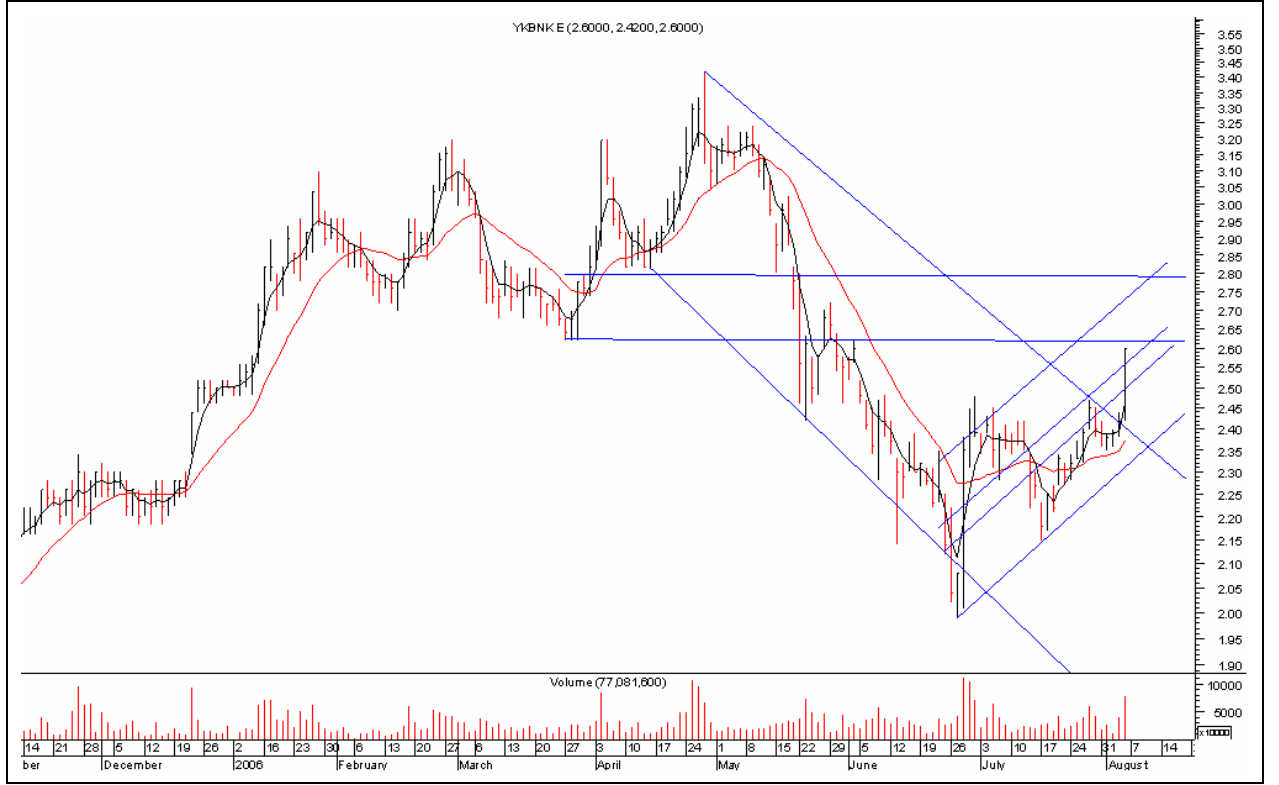
## İŞ BANKASI



Endeksin lokomotif senetlerinden biri olan hisse geçen hafta azalan işlem hacmi ile 8,45 düzeyindeki direnç seviyesini aşmayı başaramadı ve bir miktar geri çekilme yaşadı. İş C 5 günlük hareketli ortalaması olan 7,95 seviyelerinin üzerinde kaldığı sürece güçlü konumunu devam ettirecektir. Senette işlem hacmine ve para girişine dikkat edilmeli.

Destekler	7,80	7,40	7,10
Dirençler	8,20	8,50	8,80

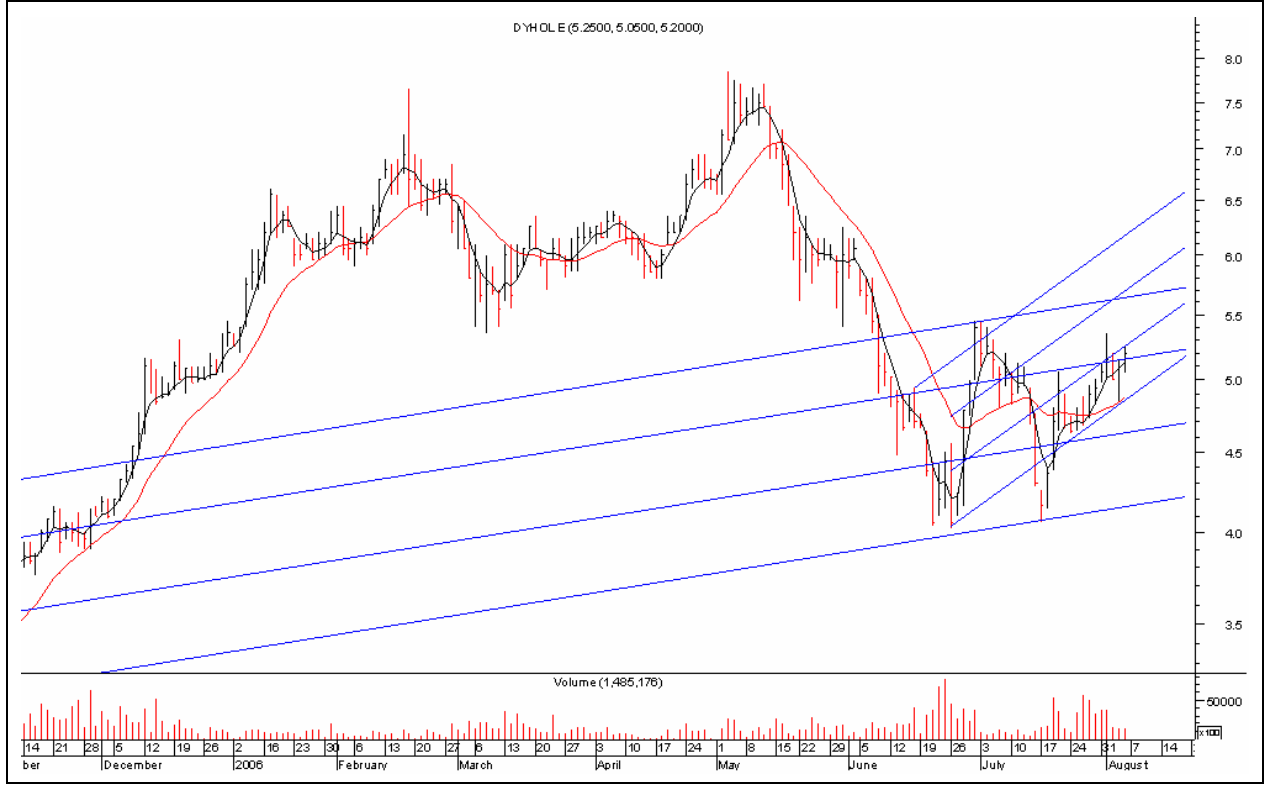
## YAPI KREDİ BANKASI



2,15 seviyesinden gelen alımlarla toparlanma eğiliminde olan senet 9 ve 22 günlük hareketli ortalamalarının üzerine çıkmayı başardı. Yapı Kredi bu seviyelerin üzerinde kaldığı sürece güçlü konumunu devam ettirecektir. Haftanın son iki günü işlem hacmi artışı ve para girişi ile dikkat çeken senette mevcut durumun devam etmesi halinde 2,70 ve 2,80 seviyelerinde bulunan dirençler hedeflenebilir.

Destekler	2,40	2,34	2,30
Dirençler	2,53	2,70	2,80

## DOĞAN YAYIN HOLDİNG



4,06 seviyelerinden başlayan yükseliş hareketinin devam ettiği senette geçen hafta artan işlem hacmi ve para girişi dikkat çekmişti. 5,35 seviyelerini yeterli işlem hacmi desteği ile geçemeyen senet bir miktar geri çekilme yaşıyor. Kısa vadeli hareketli ortalamaları 4,80 seviyelerinin üzerinde kaldığı sürece Doğan Yayın Holding'in yukarı yönlü eğiliminin devam edeceği görüşündeyiz.

Destekler	4,80	4,60	4,40
Dirençler	5,35	5,65	6,20



## USAŞ



4,55 seviyelerinden gelen alımlarla geçen hafta sert bir şekilde yukarı yönlü hareket yapan senet 5,25 seviyelerindeki kısa vadeli direncini geçmeyi başaramadı. İşlem hacminin bir miktar azaldığı senette işlem hacmi artışına dikkat edilmeli. Kısa vadeli destekleri 4,95 seviyelerinde olan senette bu seviyelerin üzerinde kalındığı sürece yukarı trend devam edecektir.

Destekler	4,95	4,80	4,50
Dirençler	5,25	5,50	5,90

**GOLDAŞ**



Haftanın son günü artan işlem hacmiyle dikkat çeken senet 5 ve 22 günlük hareketli ortalamalarının üstünde hareket etmeye devam ediyor. Kısa vade indikatörleri olumlu olan senette para girişi ve işlem hacmi artışının devam etmesi durumunda yukarı yönlü eğilim sürecektir.

Destekler	0,92	0,87	0,84
Dirençler	1,00	1,06	1,12

## PETKİM



4,74 seviyelerinden başlayan alımlarla yukarı yönlü hareketine devam eden senet yetersiz işlem hacmiyle 5,75 seviyesinde olan kısa vadeli direncini kırmakta zorlanıyor. Kısa vadeli hareketli ortalaması 5,35 seviyelerinde olan senette bu seviyeler destek konumunu sürdürdüğü sürece yukarı yönlü potansiyel devam edecektir görüşüdeyiz.

Destekler	5,45	5,20	5,00
Dirençler	5,65	5,80	6,50

Araştırma Uzmanı: Soner Akın

Alan Yatırım Menkul Değerler A.Ş.: Nispetiye Cad. Akmerkez E-3 Blok Kat:12 34337 Etiler-İstanbul

Santral: 0 212 350 08 00

E-mail: [arge@alanyatirim.com.tr](mailto:arge@alanyatirim.com.tr)

---

Bu çalışmada yer alan yatırım bilgi, yorum ve tavsiyeler yatırım danışmanlığı kapsamında değildir. Yatırım danışmanlığı hizmeti Sermaye Piyasası Kurulu tarafından yayımlanan Seri:V, No:52 sayılı “Yatırım Danışmanlığı Faaliyetine İlişkin ve Bu Faaliyette Bulunacak Kurumlara İlişkin Esaslar Hakkında Tebliğ” çerçevesinde aracı kurumlar, portföy yönetim şirketleri, mevduat kabul etmeyen bankalar ile müşteri arasında imzalanacak yatırım danışmanlığı sözleşmesi çerçevesinde sunulmaktadır. Burada ulaşılan sonuçlar tercih edilen hesaplama yöntemi ve/veya yorum ve tavsiyede bulunanların kişisel görüşlerine dayanmakta olup, mali durumunuz ile risk getiri tercihlerinize uygun olmayabileceğinden sadece burada yer alan bilgilere dayanılarak yatırım kararı verilmesi sağlıklı sonuçlar doğurmayabilir.

Burada yer alan her türlü haber, veri, bilgi, rapor, araştırma bulgusu, görüş ve öneriler, Alan Yatırım Menkul Değerler A.Ş. tarafından, piyasa koşulları içerisinde ve güvenilirliğine inanılan kaynaklardan yararlanılarak, herhangi bir maddi manevi menfaat karşılığı olmaksızın, genel anlamda bilgi sunmak amacıyla hazırlanmıştır. Yer alan bilgilerin zamanlaması, tamlığı ve doğruluğu tarafımızca garanti edilmemekte olup bu bilgiler, belli bir kazancın sağlanmasına yönelik olarak sunulmamaktadır. Bu nedenle, burada yer alan haber, veri, bilgi ve bulgulara dayanılarak yapılan işlemlerden doğacak her türlü maddi manevi zararlardan ve her ne şekilde olursa olsun üçüncü kişilerin uğrayabileceği her türlü kayıptan, Alan Yatırım Menkul Değerler A.Ş. sorumlu tutulamaz.