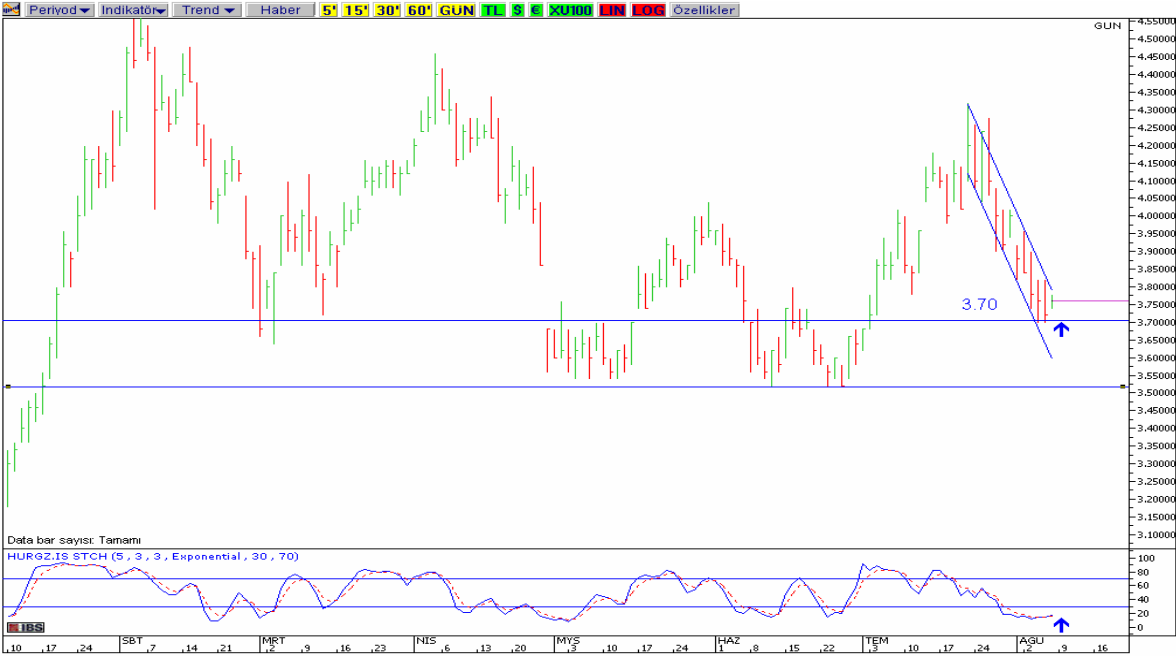




MEKSA YATIRIM

TEKNİK ANALİZ



DESTEK: 3.70, 3.52

DİRENÇ: 4.04, 4.32

HURGZ: 3.70'in Üzerinde Tepki Alımları Görülebilir.

Kısa vadeli kâr satışları ile gerileyen hissede 3.70 seviyesinin üzerinde destek oluşturma çabasında. Kısa vadeli göstergelerin aşırı satım bölgesinde olan hissede bu seviyenin üzerinde tepki alımları görülebilir. 3.70'in üzerinde yapılacak tepki alımlarında 4.04 ilk direnç konumunda. Bu seviyenin geçilmesi halinde 4.32 direnci hedef alınabilir. Satış baskısının etkisi ile 3.70'in kırılması halinde tepki amaçlı yapılacak alımlarda pozisyonlar kapatılmalı ve 3.52'e kadar geri çekilmeler beklenebilir.



DESTEK: 3.00, 2.88

DİRENÇ: 3.44, 3.64

İZMDC: Orta Vadeli Desteklerde

Hissede orta vadeli destek konumunda olan 3.00 seviyesi test ediyor. Kısa vadeli teknik göstergelerin alım yönünde hareket ettiği görülen hissede 3.00 seviyesinden veya düşüş kanal direnci olan 3.10'ün üzerinde kısa vadeli tepki alımları yapılabilir. Olası tepki hareketlerinde 3.44 direnci kısa vadeli hedef alınabilir. 3.00'un altında açılacak yeni pozisyonlar kapatılmalı.

**MEKSA YATIRIM
MENKUL DEĞERLER
A.Ş.**

Tel: 0212 344 11 11

Fax: 0212 344 11 21

Mail:

gtekiner@meksa.com

Web: www.meksa.com

UYARI

"Burada yer alan yatırım bilgi, yorum ve tavsiyeleri yatırım danışmanlığı kapsamında değildir. Yatırım danışmanlığı hizmeti Sermaye Piyasası Kurulu tarafından yayımlanan Seri:V, No:52 sayılı "Yatırım Danışmanlığı Faaliyetine İlişkin ve Bu Faaliyette Bulunacak Kurumlara İlişkin Esaslar Hakkında Tebliğ" çerçevesinde aracı kurumlar, portföy yönetim şirketleri, mevduat kabul etmeyen bankalar ile müşteri arasında imzalanacak yatırım danışmanlığı sözleşmesi çerçevesinde sunulmaktadır. Burada ulaşılan sonuçlar tercih edilen hesaplama yöntemi ve/veya yorum ve tavsiyede bulunanların kişisel görüşlerine dayanmakta olup, mali durumunuz ile risk getiri tercihlerinize uygun olmayabileceğinden sadece burada yer alan bilgilere dayanılarak yatırım kararı verilmesi sağlıklı sonuçlar doğurmayabilir."

Bu rapordaki bilgiler, Meksa Yatırım Menkul Değerler A.Ş. Araştırma Bölümü'nce güvenilir olduğuna inanılan kaynaklardan elde edilmiştir. Meksa Yatırım Menkul Değerler A.Ş., söz konusu kaynaklardaki hata ve eksikliklerden veya diğer nedenlerden dolayı bu raporda sunulan bilgilerin kullanılmasından kaynaklanabilecek zararlardan dolayı hiçbir şekilde sorumluluk kabul etmemektedir. Yalnızca bilgi vermek amacıyla hazırlanan bu doküman, bilgilendirme olarak yorumlanmalıdır.

©Copyright 2007 MEKSA YATIRIM MENKUL DEGERLER A.Ş

Kaynak gösterilmek şartıyla kullanılabilir.