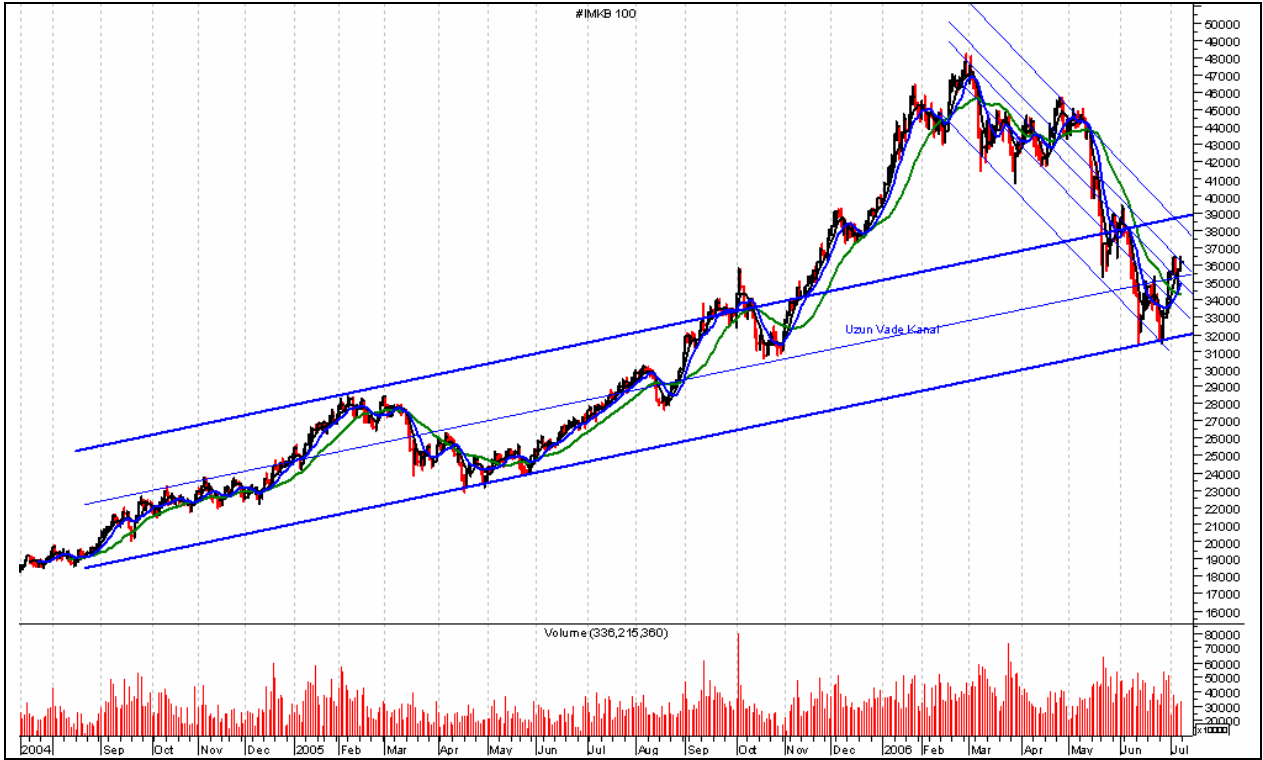




HAFTALIK TEKNİK BÜLTEN

İMKB-100



Geçen haftaya 35,453 seviyelerinden başlayan İMKB-100 Endeksi, MB'nın uygulamaya aldığı önlemlerin ardından alternatif piyasalardaki ateşin düşmesi ve FED'in beklentiler dahilinde yaptığı faiz artırımını ile olumlu trendini sürdürdü. Enflasyon verilerinin bir iyi, bir kötü gelmesi İMKB'de tedirginlik yaratsa da yurt dışı borsalardaki olumlu kapanışlar İMKB-100 Endeksi'nin 36,481 seviyelerine kadar yükselmesini sağladı. Haftanın sonlarına doğru Kuzey Kore'nin gerçekleştirdiği füze denemelerinin yarattığı kaygı, yurtdışı piyasalarda ve dolayısıyla endeks üzerinde bir miktar kar satışlarının gelmesine yol açsa da İMKB-100 Endeksi tekrar toparlanarak haftayı 36,202 değerinden kapadı.

Haftaya başlarken İMKB-100 Endeksi'nin geçtiğimiz haftalarda 31,491 seviyelerinden başlayan yükseliş hareketini devam ettirdiği görülüyor. Piyasalarda mevcut olumlu havanın devam etmesi durumunda İMKB-100 Endeksi yükselen kanalı olan 32,000-39,000 bandı içerisinde kalarak bu yükselişi sürdürecektir. Kısa vade yükselişin destek seviyesi 22 günlük kısa vade hareketli ortalaması olan 34,300 düzeyinde bulunan endekste, bu seviyelerin üzerinde kalındığı sürece güçlü konum devam edecektir. Kısa vade olarak İMKB-100 Endeksi'ne bakarsak 5 günlük hareketli ortalamasına denk gelen, aynı zamanda kısa vadeli kanal desteği olan 35,500 seviyelerini destek kabul ettiğini görüyoruz. Bu seviyelerin destek olarak devam etmesi durumunda kısa vade yükselen kanalı içerisinde yukarı çıkışlarda 36,500 seviyeleri

Teknik Bülten

direnç olacaktır. İMKB-100 Endeksi'nin işlem hacmi artışının devam etmesi durumunda ise yükselişlerde yukarıdaki dirençleri 37,500 ve 39,000 seviyeleri olacaktır.

Piyasalarda yaşanabilecek geri çekilmelerde ise İMKB-100 Endeksi'nde 35,500 seviyesi ilk kısa vade destek olarak gözükmüyor. Bu seviyelerin altına sarkılması durumunda ise 34,300 seviyesi kısa vadede güçlü destek konumunu sürdürecektir. Daha aşağılarda ise İMKB-100 Endeksinde 33,000 ve 32,000 seviyeleri destek olmaya devam edecektir.

Yeni haftaya başlarken İMKB-100 Endeksi, Japonya Merkez Bankası'nın (BOJ) faiz toplantısı ve Avrupa Birliği ile ilgili gelişmeleri yakından takip edecektir.

AKSİGORTA



Uzun vade yükselen kanalı içerisinde hareket eden senet 7,45 seviyelerinden gelen satışlarla sert bir şekilde 3,52 seviyelerine kadar gevşedi. Bu seviyelerden gelen tepki alımları ile yönünü yukarı çeviren senet geçen hafta işlem hacmi artışı ile yükselişi onaylıyor. Senede olan ilginin devam etmesi durumunda yukarı seviyelerdeki direnç bölgelerine hareketi devam edecektir.

Destekler	4,40	4,20	3,70
Dirençler	4,80	5,00	5,20

ANADOLU SİGORTA



1,50 seviyelerinden başlayan toparlanma eğilimini devam ettiren senet geçen hafta işlem hacmi artışı ile beraber kısa vade direnci olan 2,15 seviyelerini test etti. Bu seviyeleri destek konumuna getirmesi durumunda ve piyasa tarafından senede olan ilginin devam etmesi durumunda 2,40 seviyeleri yukarıdaki direnç seviyeleri olacaktır.

Destekler	1,90	1,80	1,60
Dirençler	2,10	2,40	2,80

ÇİMSA



11,50 seviyelerinden gelen satışlarla düşüş trendi içerisine giren senet 5,50 seviyelerinden gelen alımlarla tekrar toparlanma eğilimi içerisinde. İşlem hacmi artışı ile sert hareket eden senet kısa vadeli hareketli ortalamalarının üzerinde seyrediyor. 6,70 seviyelerinin üzerinde kaldığı sürece yükseliş eğilimi devam edecek olan senet ilk etapta 7,50 seviyelerini hedefleyecektir.

Destekler	7,00	6,70	6,00
Dirençler	7,50	8,00	8,80

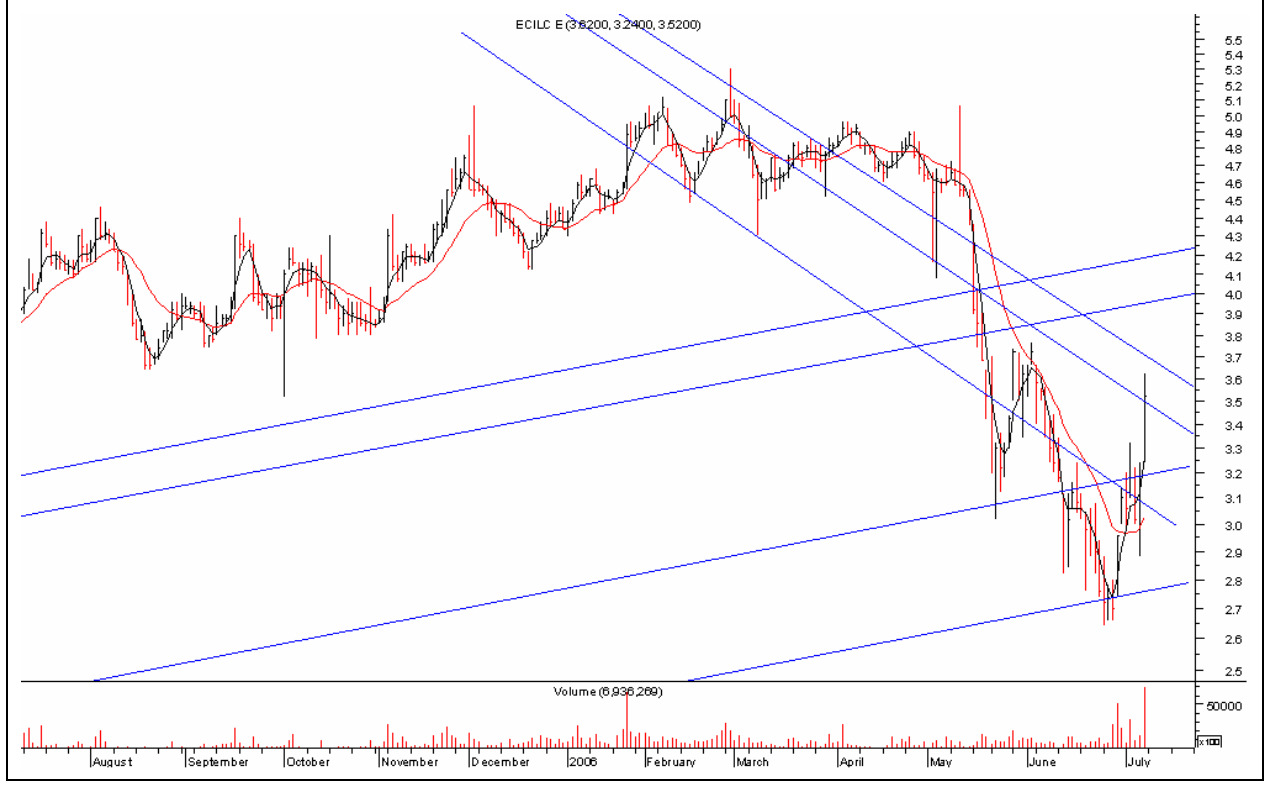
DOĞAN YAYIN HOLDİNG



7,85 seviyelerinden başlayan düşüşün ardından geçen hafta 4,00 seviyelerinden gelen alımlarla senedin toparlanma eğilimi içerisinde olduğu gözüküyor. Haftanın sonlarına doğru senette yaşanan işlem hacmi azalışı senette sıkışmaya işaret ediyor. 9 günlük kısa vade hareketli ortalaması olan 5,00 seviyelerinin üstüne çıkan senet işlem hacminin artması sonucu daha yukarıları hedefleyebilir.

Destekler	5,00	4,80	4,50
Dirençler	5,15	5,30	5,50

ECZACIBAŞI İLAÇ



Senette 2,64 seviyelerinden gelen alımlarla yükseliş eğilimi devam ediyor. Geçen hafta içi senette yaşanan işlem hacmi artışı yükselişi destekler nitelikte. Kısa vadeli hareketli ortalamalarının üzerinde seyreden senette 3,40 seviyeleri kısa vade desteği olarak duruyor. Bu seviyelerin üstünde kaldığı sürece yukarı potansiyeli devam edecektir.

Destekler	3,40	3,20	3,00
Dirençler	3,54	4,00	4,20

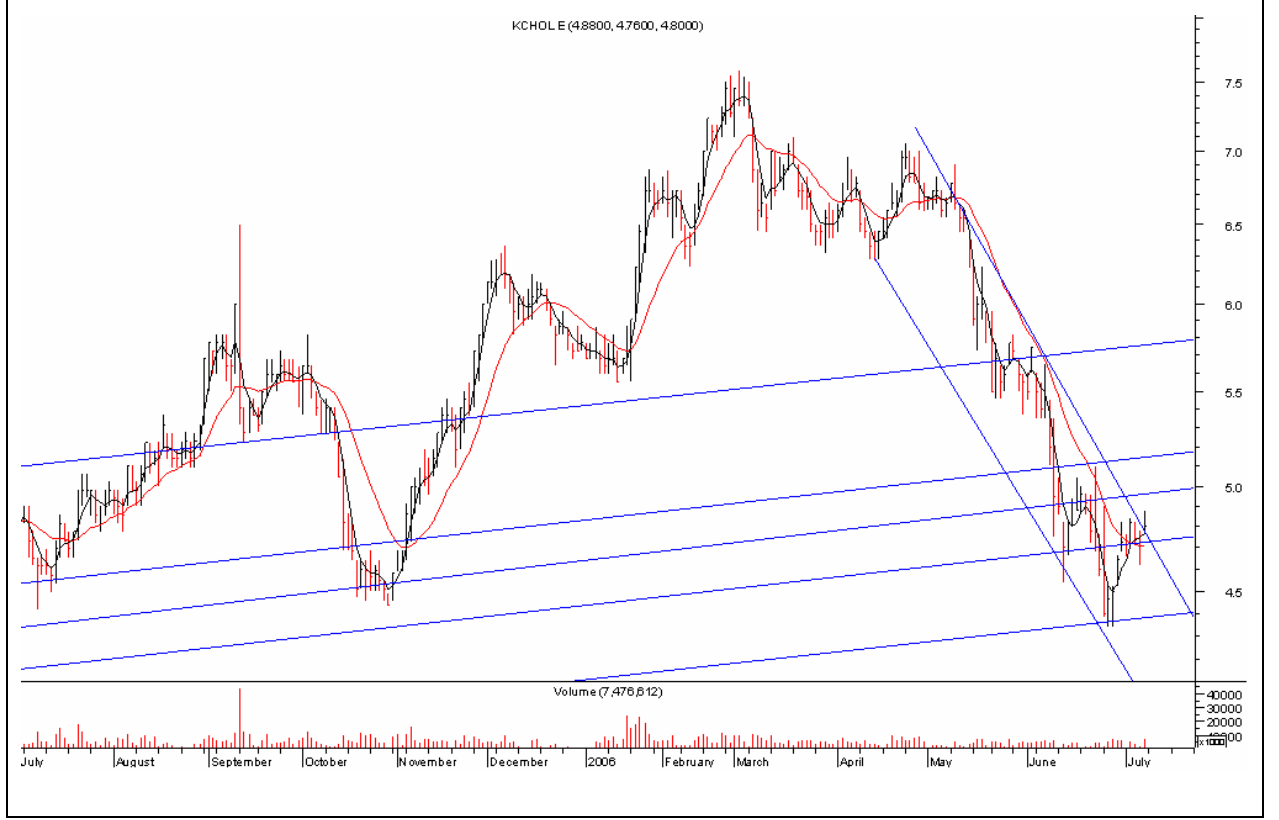
İŞ GAYRİMENKUL YATIRIM



2,00 seviyelerinden gelen alımlarla hareketlenen ve sert bir yükseliş yaşayan senet işlem hacmindeki artışla dikkat çekiyor. Kısa vade destek seviyelerinin 2,30 seviyelerinde olduğu senette bu seviyelerin altın sarkılmaması durumunda yükseliş eğilimi devam edecektir. 2,60 seviyelerinde bulunan direnç seviyelerinin aşılması durumunda yükseliş hızlanabilir. Bu seviyeleri destek konumuna getiremediği sürece satış eğilimi doğabilir.

Destekler	2,30	2,20	2,10
Dirençler	2,40	2,60	2,80

KOÇ HOLDİNG

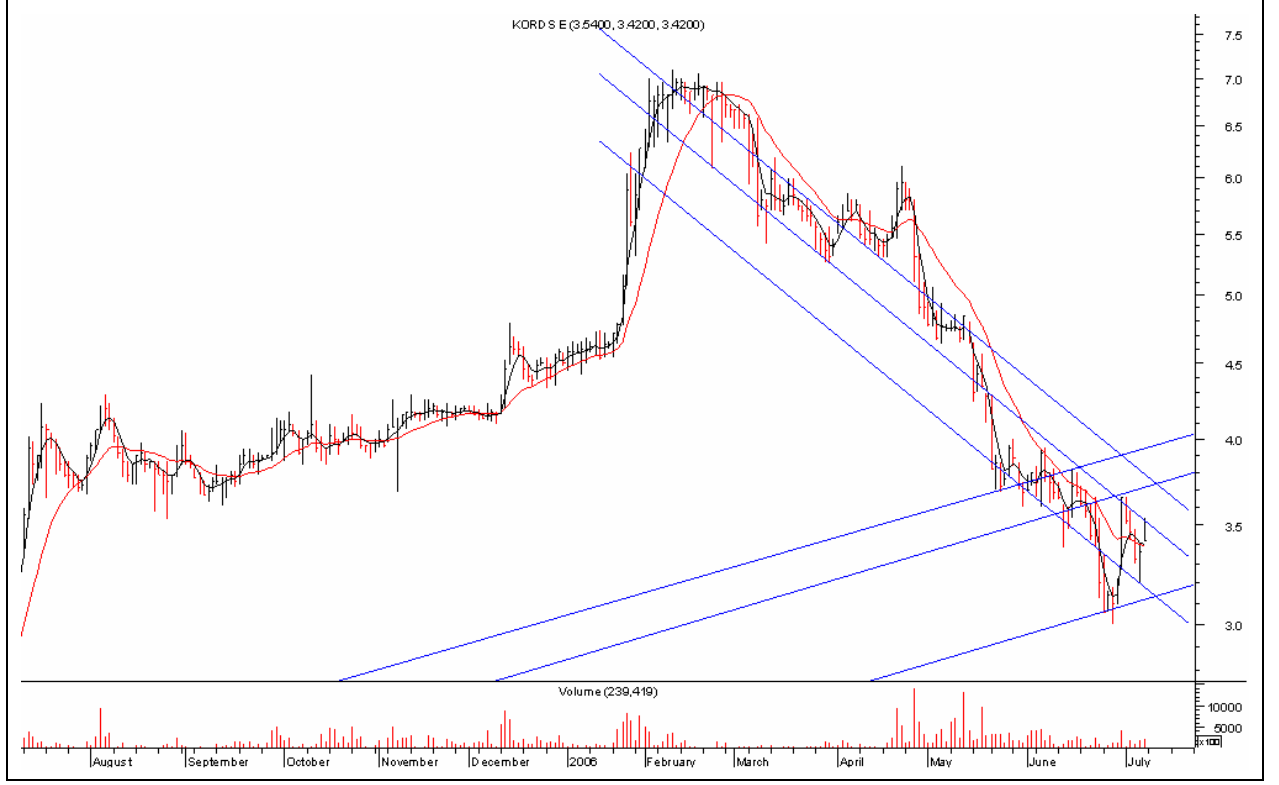


7,60 seviyelerinden gelen satışlarla düşüş trendi içerisinde hareket eden senet, 4,34 seviyelerinden gelen alımlarla toparlanma eğilimini devam ettiriyor. Kısa vadeli hareketli ortalamalarının üstünde seyreden senette işlem hacmi artışı izlenmeli. İşlem hacmi artışı olması durumunda 5,00 bölgesindeki ilk direnç seviyelerini hedefleyecek olan senet, haftanın sonlarına doğru gerçekleşen para girişi ile dikkat çekiyor.

Destekler 4,74 4,50 4,40

Dirençler 5,00 5,20 5,80

KORDSA



Yükselen kanalı içerisinde 7,10 seviyelerine hızlı bir çıkış yapan senet bu seviyelerden gelen satışlarla 3,00 seviyelerine kadar gevşedi. Geçen hafta gelen alımlarla işlem hacminin arttığı ve kısa vadede MACD, stochastic, hareketli ortalama ve volume indikatörleri olumlu görünen senette 3,52 seviyeleri direnç olarak gözüküyor. Bu seviyelerin destek konumuna gelmesi durumunda hisse 3,80 seviyelerini deneyebilir.

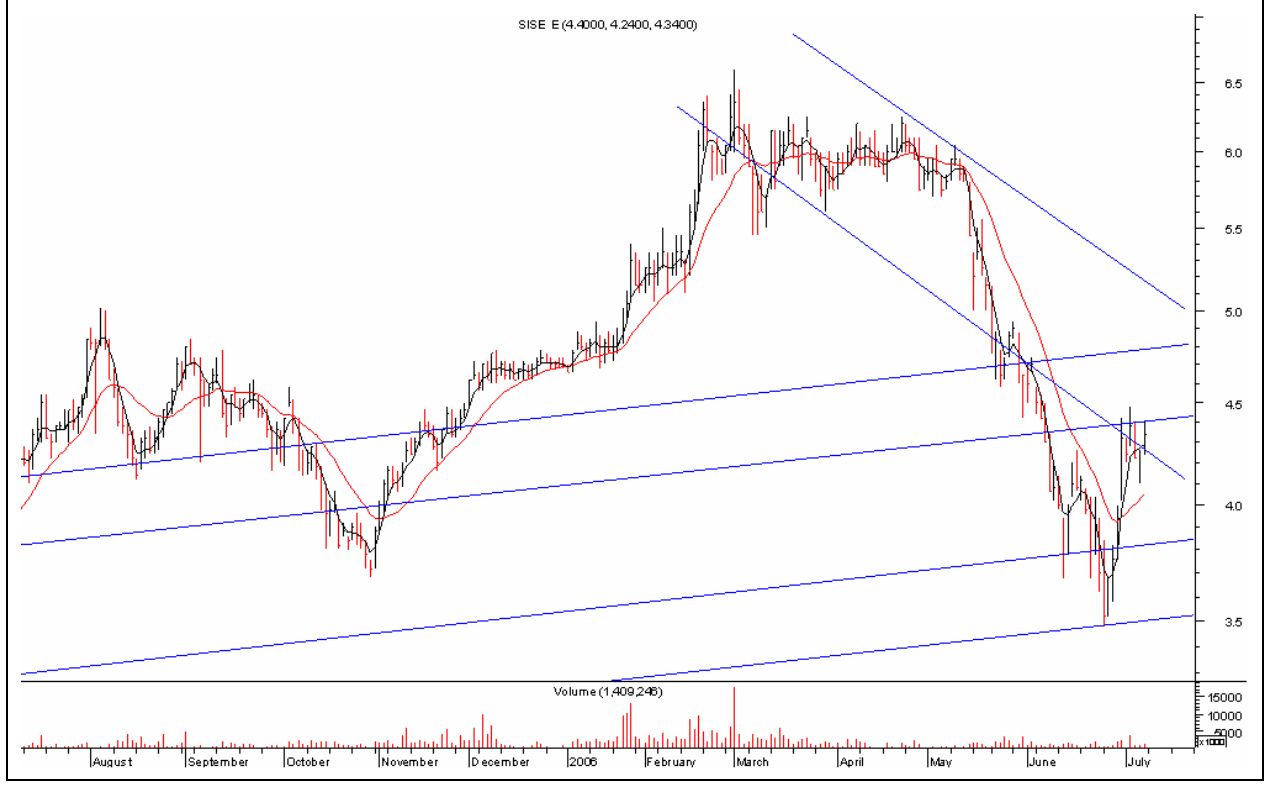
Destekler	3,34	3,20	3,00
Dirençler	3,52	3,80	4,00

SABANCI HOLDİNG



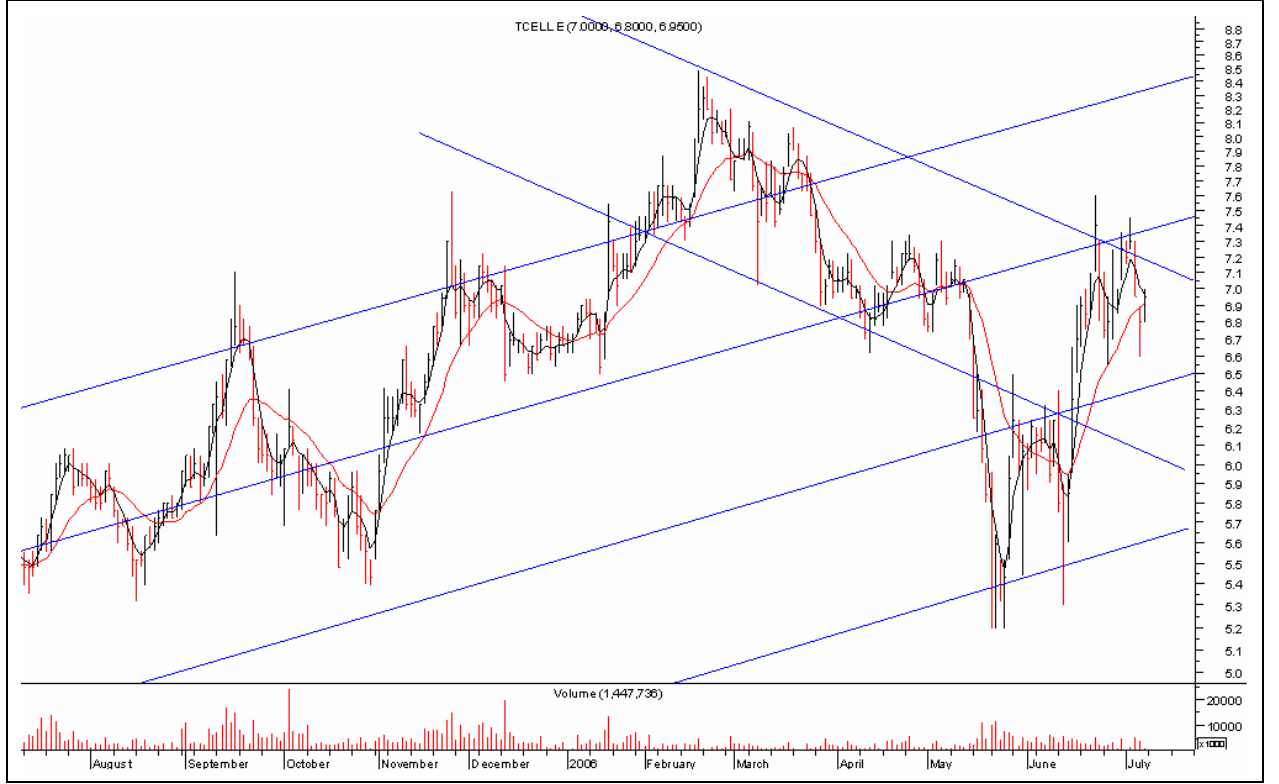
Gelen satışlarla 3,90 seviyelerine kadar gevşeyen senet buralarda taban oluşumunu tamamladı ve gelen alımlarla yönünü yukarı doğru çevirdi. 4,40 seviyelerinin üzerinde kaldığı sürece yükseliş eğilimi devam edecek olan senette ilk etapta 4,50 seviyelerinin destek konumuna gelmesi durumunda 4,70 seviyeleri hedeflenecektir. Aksi takdirde geri çekilmeler yaşanabilir. Senette 4,20 ve 4,10 seviyeleri kısa vade destek olarak duruyor.

Destekler	4,40	4,20	3,90
Dirençler	4,56	5,00	5,50

ŞİŞECAM

6,60 seviyelerinden gelen satışlarla düşüş trendi içinde hareket eden senet 3,48 seviyelerindeki uzun vade kanal destek seviyelerinden gelen alımlarla yönünü yukarı çevirmiş gözüküyor. Gelen alımlarla tekrar yükseliş trendi içerisine girmeye çalışan senette şu an yükselişi onaylayacak işlem hacmi desteği oluşmadı. Senede olan ilginin artmasıyla beraber kısa vade indikatörleri yavaş yavaş olumluya dönmeye başlayan Şişecam ilk etapta 4,50 seviyelerini aşmaya çalışacaktır.

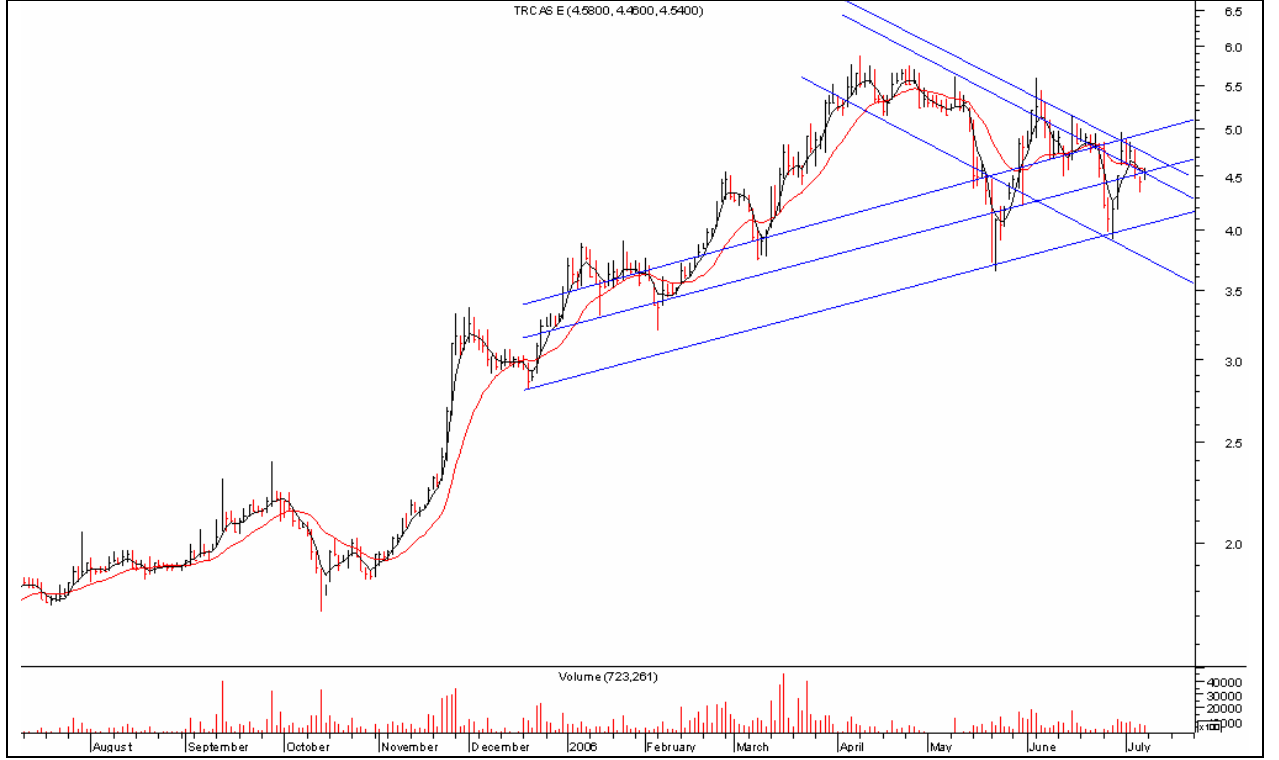
Destekler	4,10	3,80	3,50
Dirençler	4,46	4,80	5,00

TURKCELL

Yükselen kanalı içerisinde 8,50 seviyelerine hızlı bir çıkış yapan senet bu seviyelerden gelen satışlarla 5,20 seviyelerine kadar gevşedi. Geçen hafta gelen alımlarla işlem hacminin arttığı ve kısa vadede MACD, stochastic, hareketli ortalama ve volume indikatörleri olumlu görünen senette 7,05 seviyeleri direnç olarak gözüküyor. Bu seviyelerin destek konumuna gelmesi durumunda hisse 7,50 seviyelerini deneyebilir. Bu seviye destek konumuna gelmediği sürece çıkışlar satış fırsatı olarak değerlendirilebilir ve geri çekilme yaşanabilir.

Destekler	6,50	6,00	5,70
Dirençler	7,05	7,50	8,50

TURCAS PETROL



3,65 seviyelerinden başlayan yükseliş trendi içerisinde hareket eden senedin 5,60 seviyelerinde bulunan kısa vadeli kanal direnç bölgesini aşmakta zorlandığını görüyoruz. İşlem hacmindeki artışla beraber 4,50 seviyelerinde bulunan 9 günlük kısa vadeli hareketli ortalamasının üzerinde kalmaya çalışan senet bu seviyelerin üzerinde kaldığı sürece yukarı yönlü eğilimi devam edecektir.

Destekler	4,50	4,30	4,15
Dirençler	4,64	4,80	5,10

Araştırma Uzmanı: Soner Akın

Stajyer Uzman Yardımcısı: Ümit Cantürk

Alan Yatırım Menkul Değerler A.Ş.: Nispetiye Cad. Akmerkez E-3 Blok Kat:12 34337 Etiler-İstanbul

Santral: 0 212 350 08 00

E-mail: arge@alanyatirim.com.tr

Bu çalışmada yer alan yatırım bilgi, yorum ve tavsiyeler yatırım danışmanlığı kapsamında değildir. Yatırım danışmanlığı hizmeti Sermaye Piyasası Kurulu tarafından yayımlanan Seri:V, No:52 sayılı “Yatırım Danışmanlığı Faaliyetine İlişkin ve Bu Faaliyette Bulunacak Kurumlara İlişkin Esaslar Hakkında Tebliğ” çerçevesinde aracı kurumlar, portföy yönetim şirketleri, mevduat kabul etmeyen bankalar ile müşteri arasında imzalanacak yatırım danışmanlığı sözleşmesi çerçevesinde sunulmaktadır. Burada ulaşılan sonuçlar tercih edilen hesaplama yöntemi ve/veya yorum ve tavsiyede bulunanların kişisel görüşlerine dayanmakta olup, mali durumunuz ile risk getiri tercihlerinize uygun olmayabileceğinden sadece burada yer alan bilgilere dayanılarak yatırım kararı verilmesi sağlıklı sonuçlar doğurmayabilir.

Burada yer alan her türlü haber, veri, bilgi, rapor, araştırma bulgusu, görüş ve öneriler, Alan Yatırım Menkul Değerler A.Ş. tarafından, piyasa koşulları içerisinde ve güvenilirliğine inanılan kaynaklardan yararlanılarak, herhangi bir maddi manevi menfaat karşılığı olmaksızın, genel anlamda bilgi sunmak amacıyla hazırlanmıştır. Yer alan bilgilerin zamanlaması, tamlığı ve doğruluğu tarafımızca garanti edilmemekte olup bu bilgiler, belli bir kazancın sağlanmasına yönelik olarak sunulmamaktadır. Bu nedenle, burada yer alan haber, veri, bilgi ve bulgulara dayanılarak yapılan işlemlerden doğacak her türlü maddi manevi zararlardan ve her ne şekilde olursa olsun üçüncü kişilerin uğrayabileceği her türlü kayıptan, Alan Yatırım Menkul Değerler A.Ş. sorumlu tutulamaz.