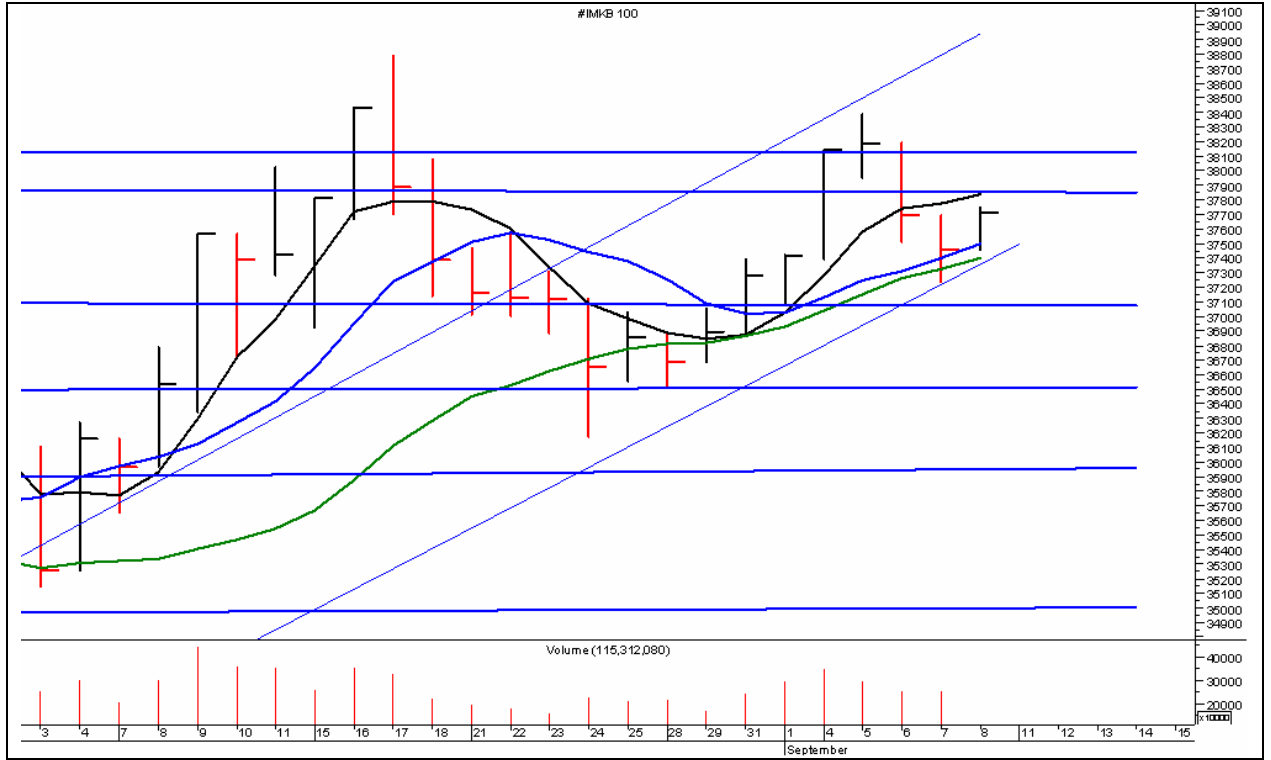




HAFTALIK TEKNİK BÜLTEN

İMKB-100



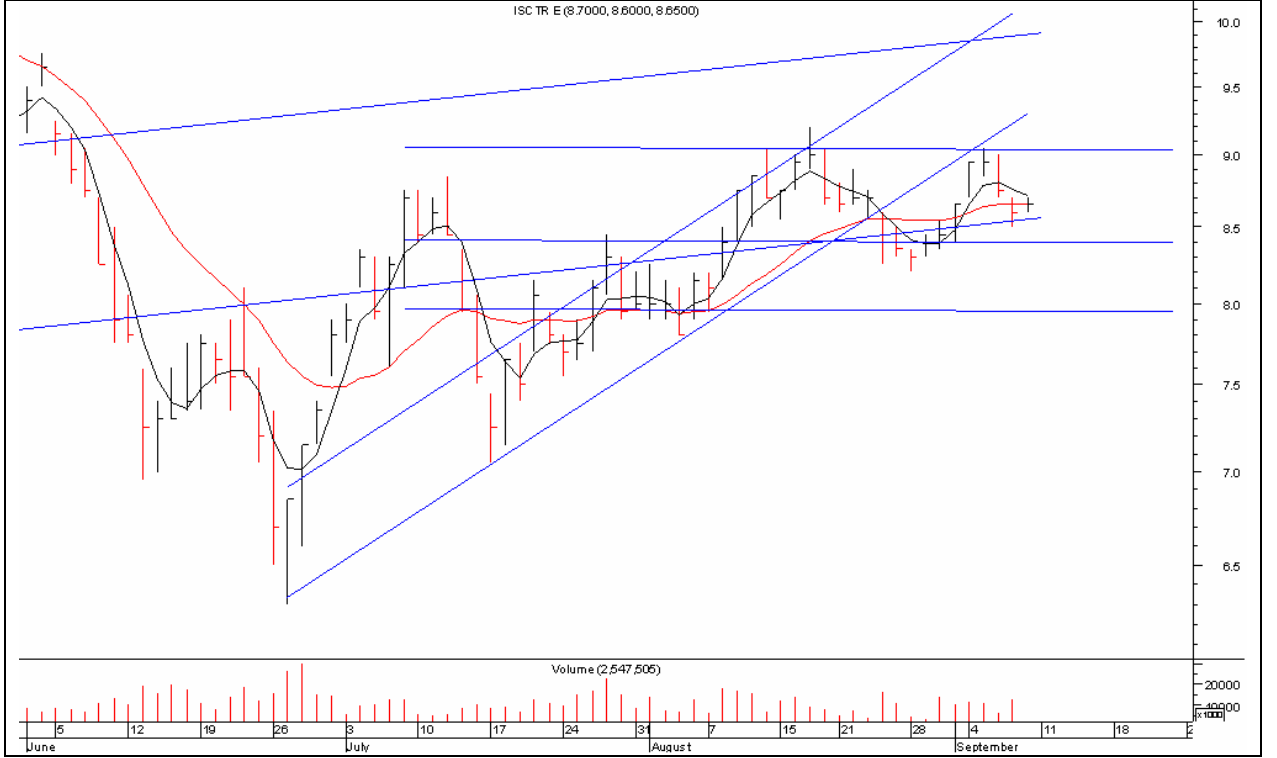
Geçen hafta başında petrol fiyatlarındaki gevşeme ve ABD'de açıklanan tarım dışı istihdam ve işsizlik oranı verilerinin beklentiler dahilinde gelmesinin İMKB' ye olumlu yansımalarıyla endeks 38,389 seviyelerine kadar yükseldi. Ancak haftanın ikinci yarısında OECD'nin ABD ekonomisine dair fiyat istikrarının sağlanması için faizlerin yükselmesinin gerekli olduğu yönündeki raporu yurt dışı borsalarda satışların gelmesine yol açtı. Bu durumun İMKB-100 Endeksi'nde satış baskısı yaratmasıyla birlikte gerileyen endeks haftayı 37,284 seviyesinden kapadı.

Yetersiz işlem hacmi ile 37,750 seviyelerini geçmeyi başaramayan İMKB -100 Endeksi bu seviyelerden gelen satışlarla 37,100 seviyelerini destek yapıyor. Bu seviyelerin altından gelen tepki alımları ile tutunmayı başaran endekste olumlu trendin devam etmesi için 37,750 seviyesini destek yapmayı başarması gerekiyor. Endeks 37,100 seviyelerinin üzerinde kaldığı sürece yukarı yönlü eğilimin devam edeceğini düşünüyor ve kısa vade dirençler olarak 37,500 ve 37,800 seviyelerini görüyoruz. Bu seviyelerin geçilip destek konumuna gelmesi için ise işlem hacminin daha güçlü olması gerekli diye düşünüyoruz. Endekste daha yukarıdaki dirençler ise 38,200 ve 39,200 seviyeleri olacaktır. Endekste geri çekilmelerde ise 36,500 ve 36,000 seviyeleri kısa vade destek seviyeleri olacaktır.

Teknik Bülten

Bu hafta Piyasalar ABD'de bu hafta içi açıklanacak olan enflasyon ve dış ticaret datalarını takip edecektir. FED'in 20 Eylül'deki FOMC Toplantısı'nda alacağı faiz kararı için açıklanacak olan bu veriler önem teşkil edecektir.

İŞ BANKASI C

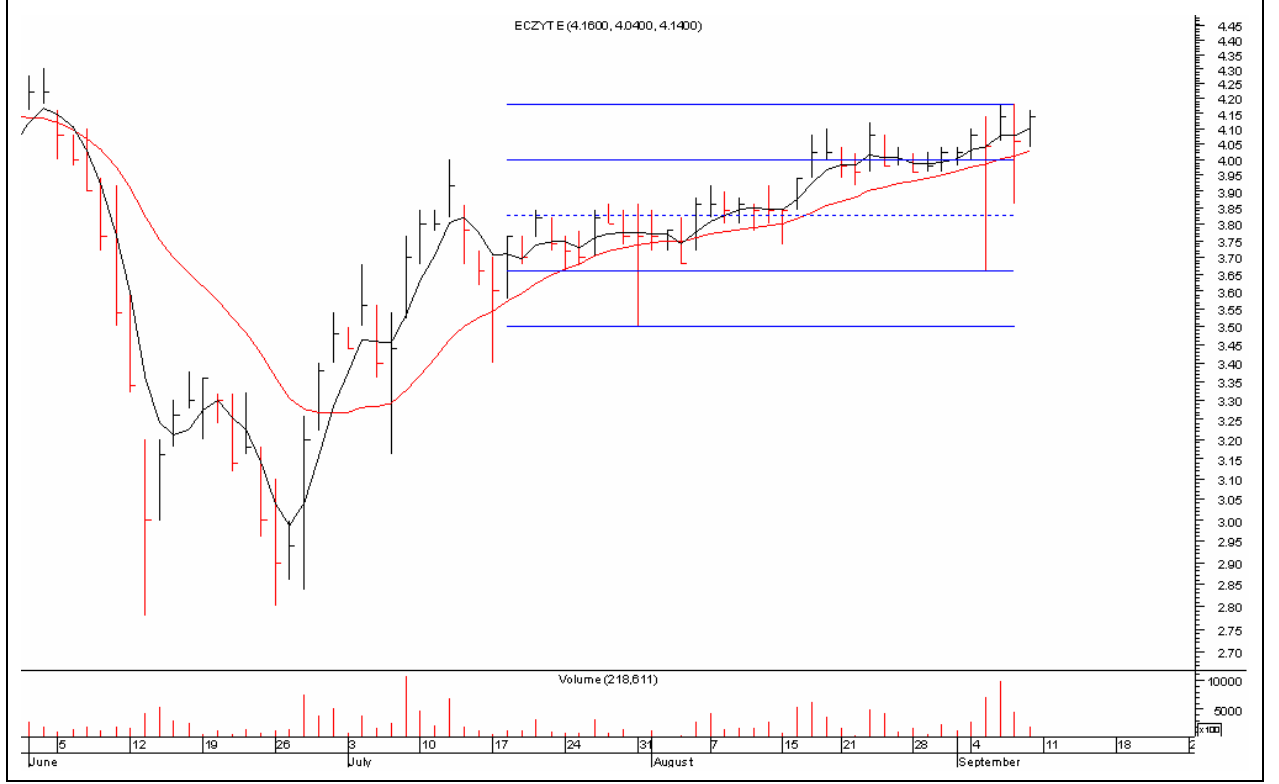


Endeksin lokomotif senetlerinden biri olan hisse geçen hafta artan işlem hacmi ile 9,05 düzeylerindeki direnç seviyesine kadar yükselmeyi başardı. Bu seviyeleri aşmakta zorlanan senet gelen satışlarla geri çekiliyor. İş C'nin kısa vade destek seviyesi olan 8,40'ların üzerinde kaldığı sürece yukarı yönlü trendini devam ettireceğini düşünüyoruz. Senette işlem hacmine ve para girişine dikkat edilmeli.

Destekler 8,40 8,20 8,00

Dirençler 8,70 9,00 9,20

ECZACIBAŞI YATIRIM HOLDİNG

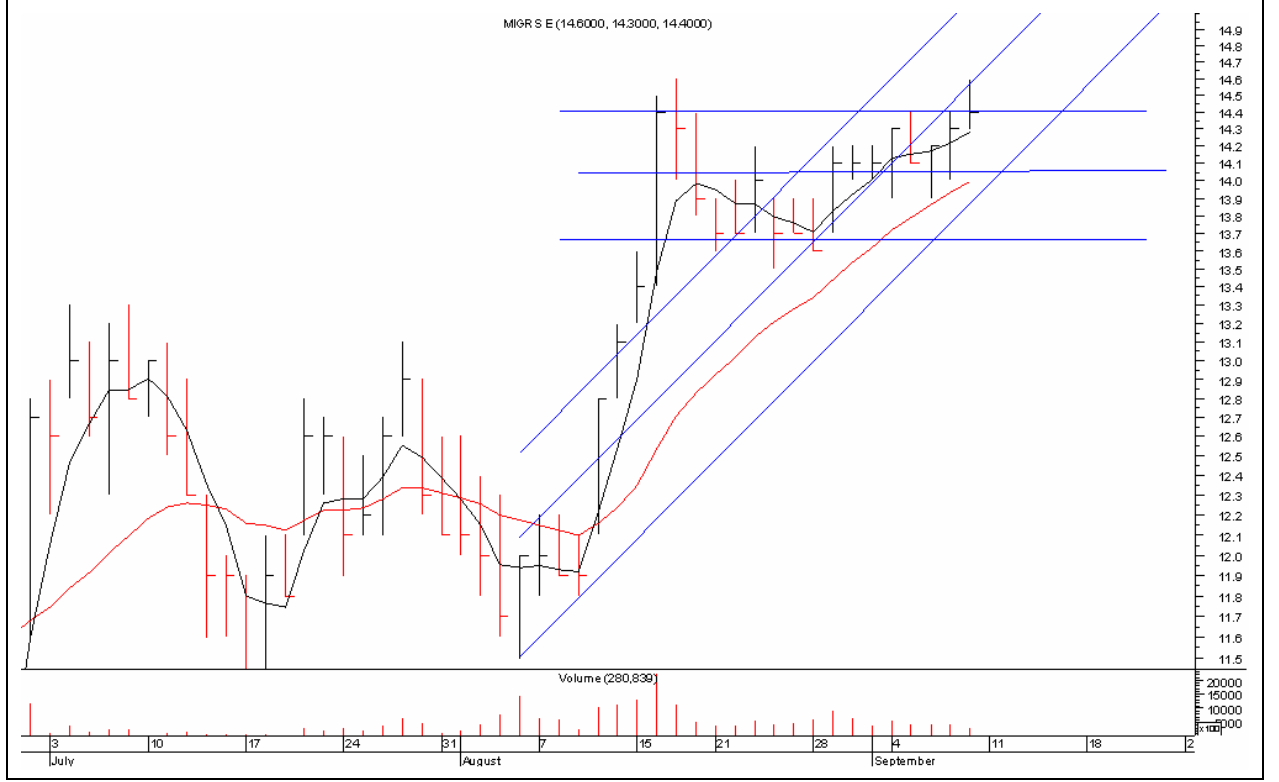


Son günlerde tepki alımları ile beraber işlem hacmi artışının da olduğu senette 4,00 seviyeleri destek konumunda olacaktır. Bu seviyenin üzerinde kaldığı sürece senet 4,18 ve ardından 4,30 seviyesindeki dirençlerini hedefleyecektir. 4,18 seviyeleri Eczacıbaşı Yatırım için kısa vade direnç konumunda gözükürken aşağı yönlü hareketlerde 4,00 ve 3,90 seviyeleri destek olarak görünmektedir.

Destekler 4,00 3,90 3,80

Dirençler 4,18 4,30 4,50

MİGROS

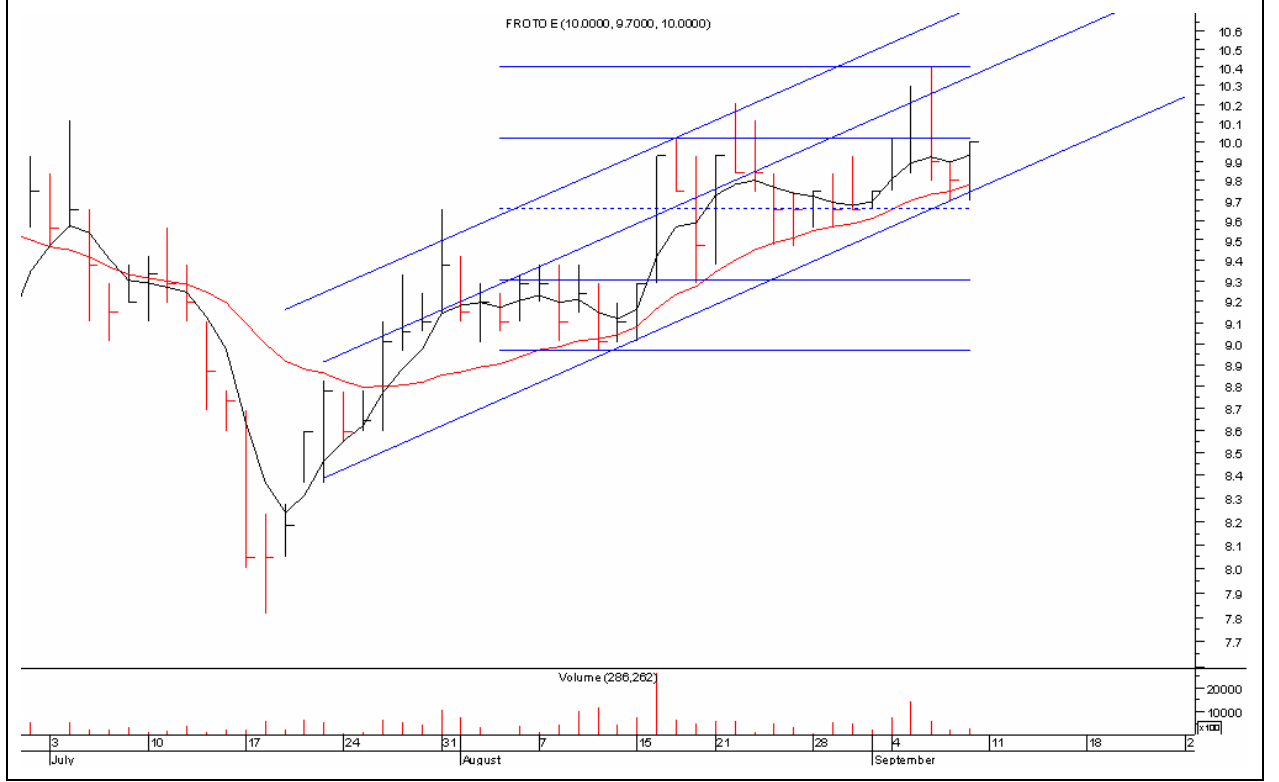


13,50-14,60 seviyeleri arasında hareket eden senette 14,60 seviyelerinin kırılması gerekiyor. Bu seviyenin kırılması durumunda senet daha yukarıları hedefleyecektir. Şu an için yeterli, işlem hacmi olmayan senette işlem hacmi artışı ile beraber bu seviyeler zorlanıp geçilebilir, aksi taktirde bir miktar geri çekilme yaşanabilir.

Destekler 14,20 13,80 13,50

Dirençler 14,60 15,10 16,20

FORD OTOSAN

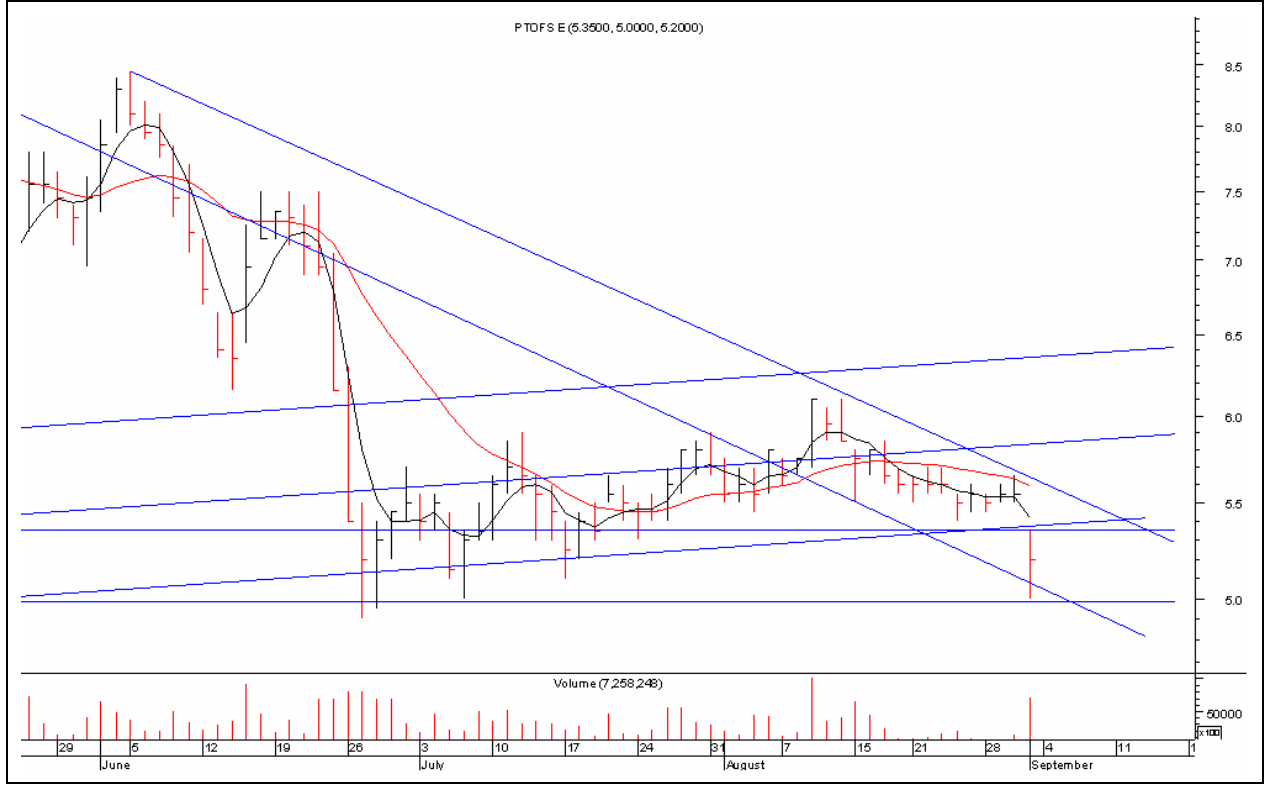


Kısa vade destek seviyesi olan 9,60 düzeyinin üzerinde kalarak yukarı yönlü eğilimini devam ettiren senette 10,20 seviyeleri kısa vade direnç konumunda. Bu seviyelerin aşılması durumunda senette alımlar hızlanabilir. Yukarı yönlü hareketin devam etmesi için işlem hacmi artışı gerekmektedir.

Destekler 9,85 9,60 9,30

Dirençler 10,20 11,00 12,00

PETROL OFİSİ

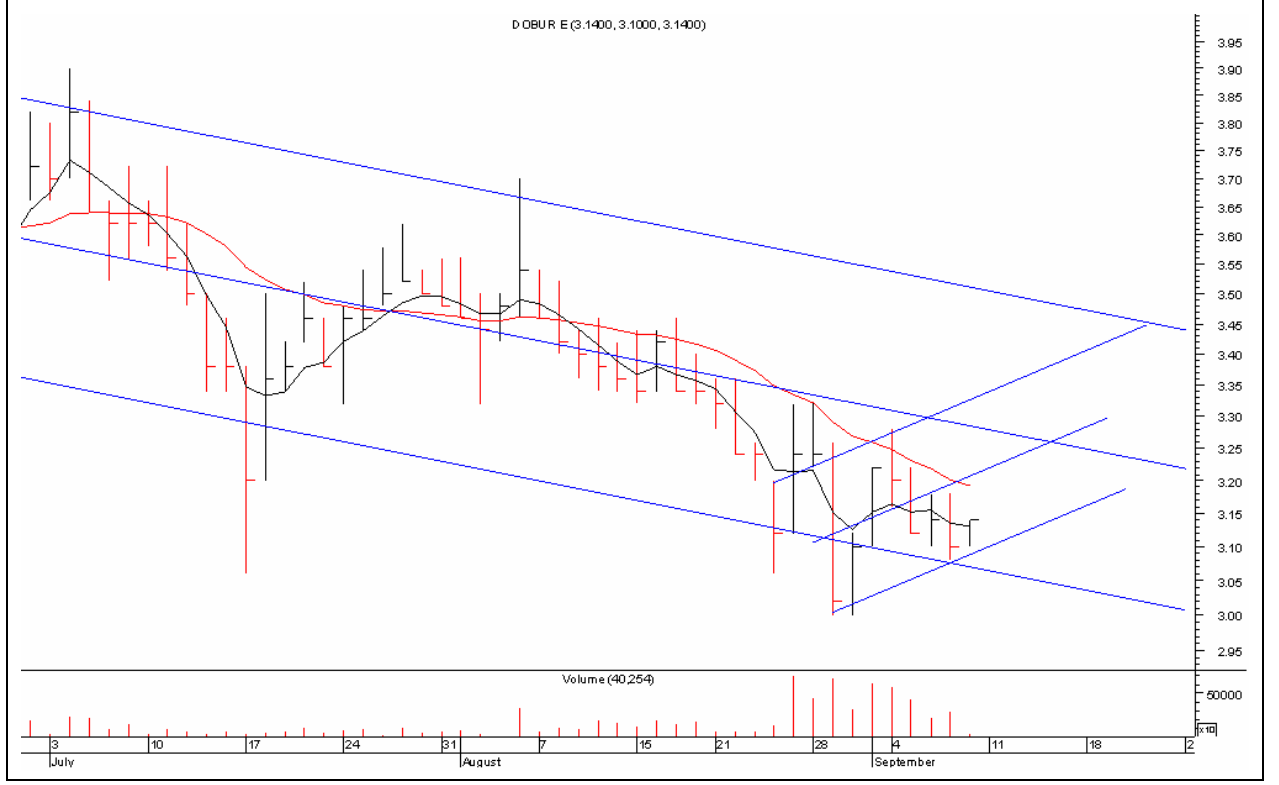


5,00 seviyelerindeki destek düzeyinden gelen alımlarla yönünü yukarı çeviren senet kısa vadede 5,35 seviyelerini aşmaya çalışıyor. Kısa vadeli indikatörleri bir miktar bozulan senette gelen tepki alımları dikkat çekiyor. Son dönemde yaşanan dalgalanmalara rağmen 5,00 seviyelerini destek kabul eden Petrol Ofisi bu seviyelerin üzerinde kaldığı sürece yukarı seviyeleri hedefleyebilir.

Destekler 5,15 5,00 4,90

Dirençler 5,35 5,50 5,65

Doğan Burda Rizzoli (DOBUR)

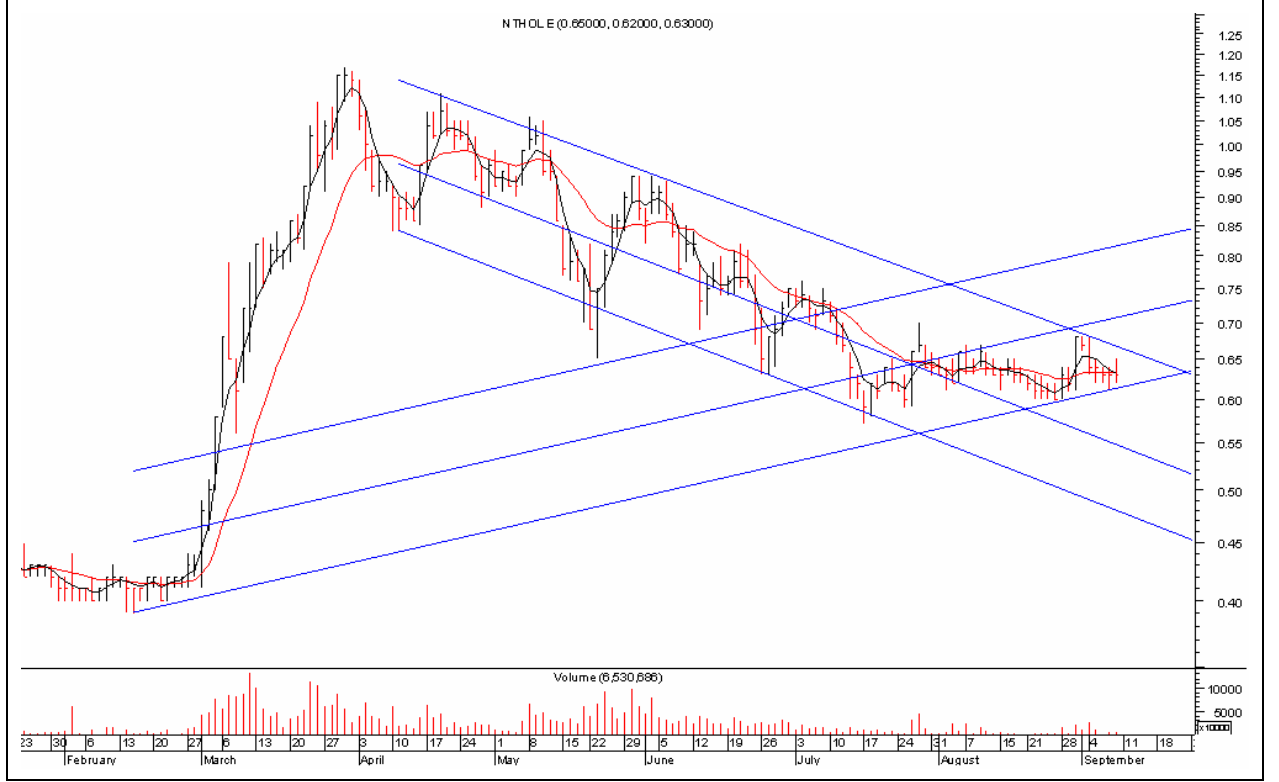


Uzun vade düşüş kanalı içerisinde seyreden senet 3,00 seviyelerinde gelen alımlarla tekrar toparlanma eğilimi içerisinde. Kısa vade indikatörleri olumlu olmaya başlayan senette geçen hafta artan işlem hacmine dikkat edilmeli.

Destekler 3,06 3,00 2,94

Dirençler 3,16 3,24 3,45

NET HOLDİNG

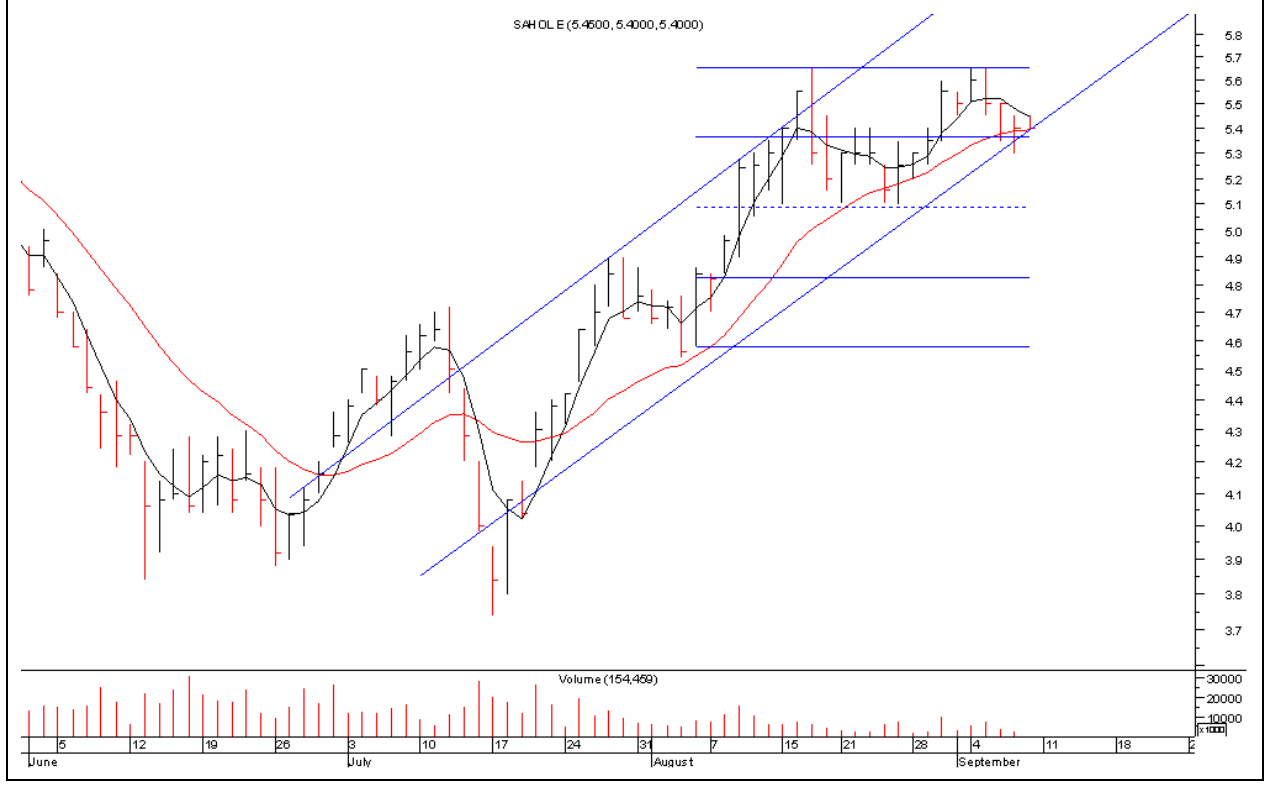


0,60 seviyelerinde destek bulmaya çalışan senette 0,61 kısa vade destek konumunda. Bu seviyelerin üzerinde kalınması durumunda senet yukarıları hedefleyebilir. Azalan işlem hacmi şu an için yükselişi onaylamasa da senette işlem hacmine dikkat edilmeli.

Destekler 0,61 0,58 0,50

Dirençler 0,64 0,71 0,75

SABANCI HOLDİNG

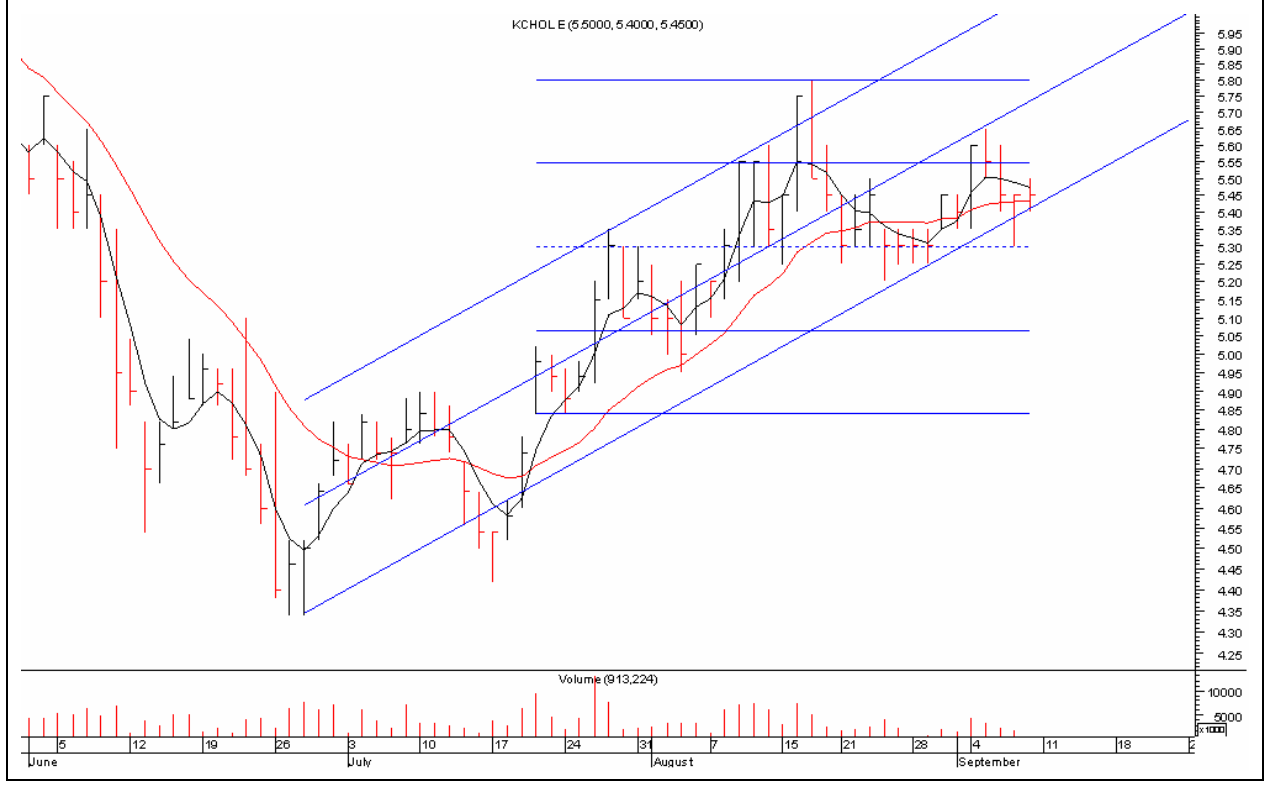


Gelen satışlarla 5,30 seviyelerine kadar gevşeyen senet buralarda taban oluşumu yapmaya çalışıyor. Gelen satışlarla bir miktar geri çekilen senet 5,30 seviyelerinin üzerinde kaldığı sürece yükseliş eğilimini devam ettirecektir. Bu seviyelerden aşağı geldiğinde ise 5,00 seviyeleri destek olacaktır.

Destekler 5,30 5,00 4,90

Dirençler 5,60 5,90 6,20

KOÇ HOLDİNG



5,25 seviyelerinden gelen alımlarla yükseliş trendini devam ettiren Koç Holding 5,65 seviyelerindeki direncini aşmayı başaramadı ve 5,30 seviyelerine kadar geri çekildi. İlk etapta 5,45 seviyelerinin direnç seviyesi olduğu senette bu seviyelerin alım konumuna gelmesi halinde senet yukarıları hedefleyebilir. Koç Holding kısa vadeli desteği olan 5,30 seviyelerinin üzerinde kaldığı sürece yükseliş eğilimini devam ettirecektir..

Destekler 5,30 5,10 4,95

Dirençler 5,45 5,65 5,90

Araştırma Uzmanı: Soner Akın

Alan Yatırım Menkul Değerler A.Ş.: Nispetiye Cad. Akmerkez E-3 Blok Kat:12 34337 Etiler-İstanbul

Santral: 0 212 350 08 00

E-mail: arge@alanyatirim.com.tr

Bu çalışmada yer alan yatırım bilgi, yorum ve tavsiyeler yatırım danışmanlığı kapsamında değildir. Yatırım danışmanlığı hizmeti Sermaye Piyasası Kurulu tarafından yayımlanan Seri:V, No:55 sayılı “Yatırım Danışmanlığı Faaliyetine İlişkin ve Bu Faaliyette Bulunacak Kurumlara İlişkin Esaslar Hakkında Tebliğ” çerçevesinde aracı kurumlar, portföy yönetim şirketleri, mevduat kabul etmeyen bankalar ile müşteri arasında imzalanacak yatırım danışmanlığı sözleşmesi çerçevesinde sunulmaktadır. Burada ulaşılan sonuçlar tercih edilen hesaplama yöntemi ve/veya yorum ve tavsiyede bulunanların kişisel görüşlerine dayanmakta olup, mali durumunuz ile risk getiri tercihlerinize uygun olmayabileceğinden sadece burada yer alan bilgilere dayanılarak yatırım kararı verilmesi sağlıklı sonuçlar doğurmayabilir.

Burada yer alan her türlü haber, veri, bilgi, rapor, araştırma bulgusu, görüş ve öneriler, Alan Yatırım Menkul Değerler A.Ş. tarafından, piyasa koşulları içerisinde ve güvenilirliğine inanılan kaynaklardan yararlanılarak, herhangi bir maddi manevi menfaat karşılığı olmaksızın, genel anlamda bilgi sunmak amacıyla hazırlanmıştır. Yer alan bilgilerin zamanlaması, tamlığı ve doğruluğu tarafımızca garanti edilmemekte olup bu bilgiler, belli bir kazancın sağlanmasına yönelik olarak sunulmamaktadır. Bu nedenle, burada yer alan haber, veri, bilgi ve bulgulara dayanılarak yapılan işlemlerden doğacak her türlü maddi manevi zararlardan ve her ne şekilde olursa olsun üçüncü kişilerin uğrayabileceği her türlü kayıptan, Alan Yatırım Menkul Değerler A.Ş. sorumlu tutulamaz.