

# FON BÜLTENİ

Gedik Portföy Yönetimi A.Ş.

Aralık 2013



Merhaba,

Fon bültenimizin **Aralık 2013** sayısını sizlerle paylaşmaktan mutluluk duyuyoruz. Birikimlerinizin yatırım alternatiflerini değerlendirirken ihtiyaç duyabileceğiniz; piyasa gelişmeleri ve beklentiler, temel ekonomik göstergeler, yatırım fon performansları ve diğer bilgileri size ulaştırma amacı ile hazırladığımız bültenimizi sunarız.

Değişen piyasa koşullarına göre birikimlerinizi yönlendirdiğiniz fonlarımız hakkında her türlü sorunuz için dilediğiniz zaman Müşteri İletişim Merkezimizi (0216) 4530000 (1518-1509) no'lu telefondan arayabilir, [gedikportfoy@gedik.com](mailto:gedikportfoy@gedik.com) mail atabilir, [www.gedikportfoy.com](http://www.gedikportfoy.com) veya [www.gedik.com](http://www.gedik.com) adresimizden yatırım fonlarımız hakkında detaylı bilgiye ulaşabilirsiniz.



Gedik Portföy Yönetimi A.Ş.  
Cumhuriyet Mahallesi E-5 Yanyol No.29 Kat:3 34876 Yakacık-Kartal / İstanbul  
Tel: (0216) 453 00 00 Faks : (0216) 377 11 36





## İçindekiler



- Kasım Ayında Piyasalar ve Fonlarımız
- Yatırım Araçları ve Fonlarımızın Getirileri
- Hisse Fonlarımızın BIST 100 ile Karşılaştırması
- Yatırım Fonları Hedefleri ve Stratejileri
- Neden Portföy Yönetimi? Neden Gedik Portföy Yönetimi A.Ş...?

### PIYASALAR KASIMDA SIKINTILIYDI. FONLARLA DOĞRU YÖNETİM BAŞARISI İSE SÜRDÜ.

Eylül ayında % 12.2 yükselen BIST 100 Endeksi Ekim ayını da % 4.2 kazançla kapatmıştı. Kasım ayına 77.620 seviyesinden başlayan **BİST-100 Endeksi, ayı % 2,4 kayıpla 75.748 seviyesinden kapattı.** Bankalarda aylık ortalama kayıp % 5.0 olurken, Sanayi hisselerinde aylık ortalama kayıp % 1.2 olarak gerçekleşti. MSCI Gelişmekte olan Ülkeler Endeksi de Kasım ayını % 1.6 düşüşle tamamladı.

Kasım ayında FED Başkan adayı Janet Yellen'in, FED'in parasal teşviklerini azaltmadan önce ilerleme kaydetmesi gerektiği açıklamaları, AMB'nin sürpriz faiz indirimi, İran'la nükleer anlaşma sağlanması piyasalara destek oldu. Ancak ABD'den iyi gelen veriler ile satıcı seyrin baskın oldu.

2013 yılının ilk 11 ayında BIST-100 endeksi % 3.2 kayıp yaşarken gram altın % 15.0 değer kaybetmiştir. Aynı dönemde döviz yükselmiş ve Euro % 16.7, dolar % 13.2 yükselmiştir. KYD 182 günlük Bono Endeksi getirisi ise % 5.6 olmuştur. Piyasalardaki dalgalanmaya karşın Gedik Yatırım fonlarının istikrarlı performansı sürmektedir. **Hisse yoğun fonlar arasında ilk 10 ayda ilk sırada yer alan "Gedik Yatırım Küçük ve Orta Ölçekli Şirketler fonumuz" Kasım ayı sonunda da %17.4 getiri ile yerini korumayı başarmıştır.** Hisse fonumuz aylık bazda endeks kadar değer kaybetmesine karşın yılbaşından beri % 12.2 getiri ile ilk sıralardaki yerini korumaktadır. "Hisse senedi yoğun" sınıfındaki her iki fonumuz (Hisse Fon ve Küçük ve Orta Ölçekli Şirketler Fonu) stopaj oranları "sıfır" olduğu için portföy oluşturmak isteyen yatırımcılarımız için özellikle seçenek oluşturmaya devam etmektedir.

#### FON PLUS SEÇENEKLERİ

Tüm yatırımcıların, yatırım fonlarımızdan bir havuz yaparak kolayca portföy yönetimi yapabilecekleri Fon PLUS seçenekleri ile ilgili daha önce bilgilendirme yapmıştık. Bu kapsamda herkes kendi risk profili ve beklentilerine göre fonlar yardımıyla kolay ve zahmetsiz portföy yönetimi yapabilir. Uygulamayı başlattığımız son 1 yılda BIST 100 Endeksi % 3.7 artış sağlarken, **Fon Plus modellerimizin getirileri aşağıdaki şekilde gerçekleşmiştir:**

<b>Fon PLUS 1</b>	<b>Muhafazakar Portföy</b>	<b>% 9.1</b>	<b>( dağılım % 50 Likit Fon + % 50 Karma Fon)</b>
<b>Fon PLUS 2</b>	<b>Dengeli Portföy</b>	<b>% 15.7</b>	<b>( dağılım % 50 Hisse Fon + % 50 Karma Fon )</b>
<b>Fon PLUS 3</b>	<b>Hisse Portföy</b>	<b>% 21.0</b>	<b>( dağılım % 50 Hisse Fon + % 50 KOÖŞ Fon )</b>

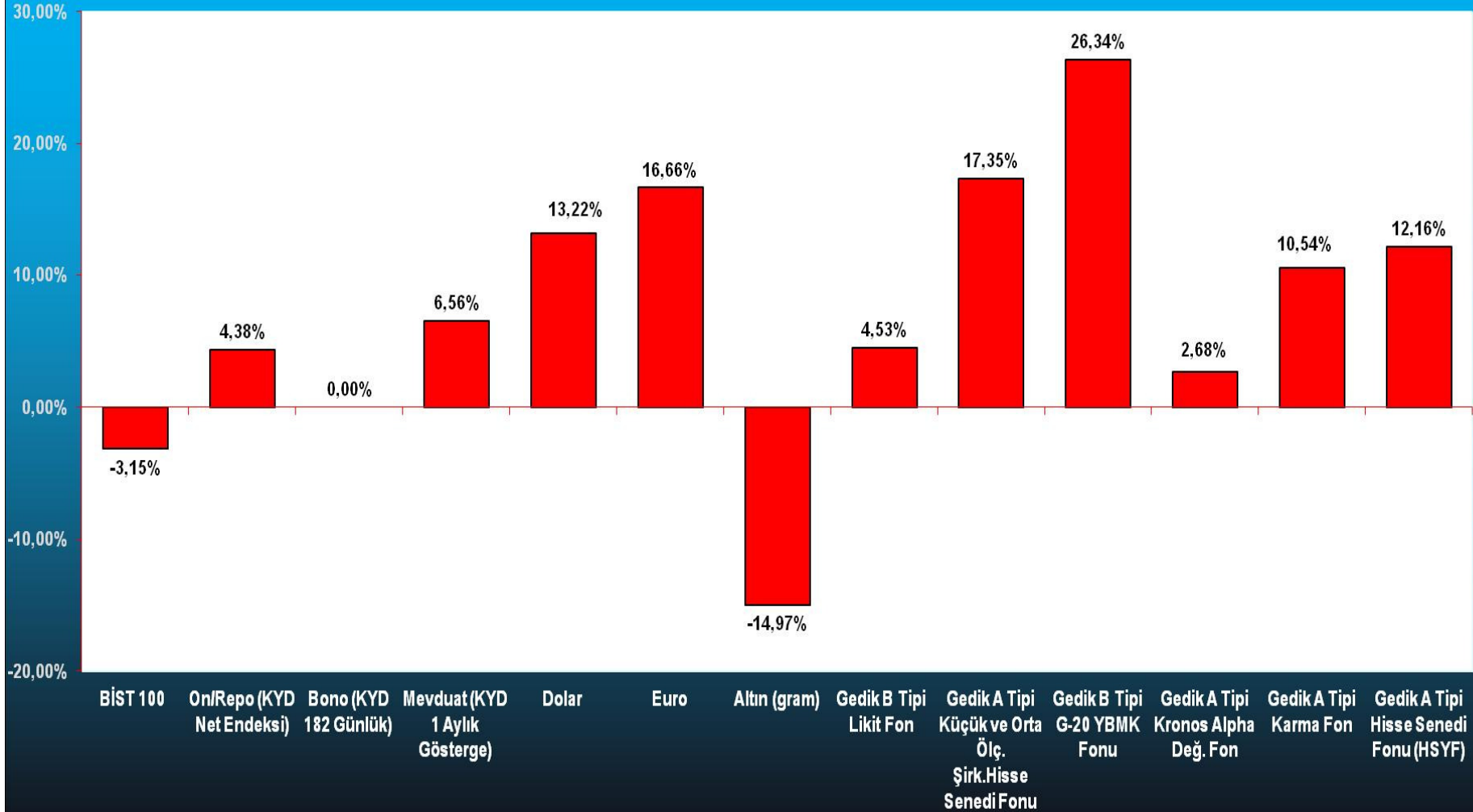
## YATIRIM ARAÇLARI VE YATIRIM FONLARIMIZIN GETİRİLERİ

	KASIM	GETİRİLER					DÖNEMSEL GETİRİLER	
		2013	2012	2011	2010	2009	Son 6 ay	Son 12 ay
BİST 100	-2,41%	-3,15%	52,55%	-22,33%	24,94%	96,63%	-11,91%	3,68%
On/Repo (KYD Net Endeksi)	0,48%	4,38%	6,71%	6,14%	5,54%	7,98%	2,59%	4,77%
Bono (KYD 182 Günlük)	0,20%	0,00%	11,39%	6,61%	8,43%	15,38%	3,25%	5,91%
Mevduat (KYD 1 Aylık Gösterge)	0,64%	6,56%	9,04%	7,95%			3,55%	7,19%
Dolar	1,40%	13,22%	-5,73%	22,40%	2,95%	-2,18%	7,07%	13,50%
Euro	0,93%	16,66%	-3,81%	18,36%	-3,94%	0,18%	12,07%	18,78%
Altın (gram)	-3,69%	-14,97%	0,99%	35,02%	33,48%	25,47%	-3,08%	-17,30%
Gedik B Tipi Likit Fon	0,45%	4,53%	6,98%	3,67%	1,66%	1,64%	2,79%	4,90%
Gedik A Tipi Küçük ve Orta Ölç. Şirk.Hisse Senedi Fonu	-0,12%	17,35%	***				-4,06%	24,06%
Gedik B Tipi G-20 YBMK Fonu	3,32%	26,34%	8,93%	-7,16%	**	**	18,08%	29,72%
Gedik A Tipi Kronos Alpha Değ. Fon	0,83%	2,68%	-11,61%	-13,31%	7,35%	*	-5,55%	-2,76%
Gedik A Tipi Karma Fon	-0,64%	10,54%	16,53%	-2,72%	11,03%	41,25%	1,10%	13,40%
Gedik A Tipi Hisse Senedi Fonu (HSYF)	-2,28%	12,16%	33,29%	-16,32%	21,52%	104,27%	-5,15%	18,36%



Aralık 2013

## 2013 Yılı Getirileri





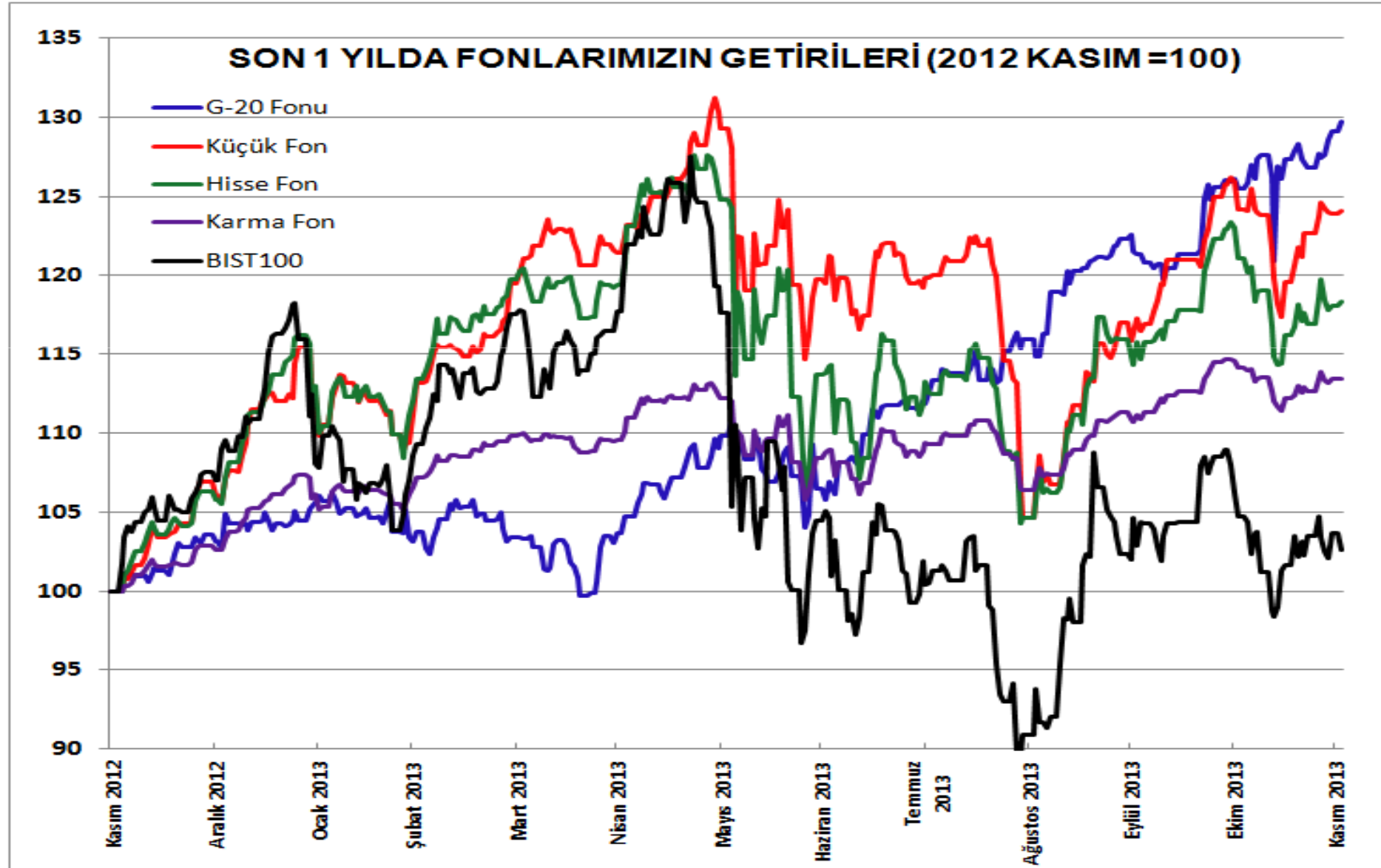
# Yatırım Fonları Bülteni



GEDİK Portföy

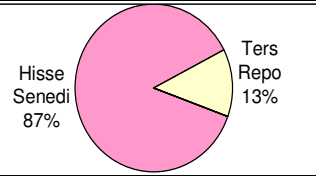
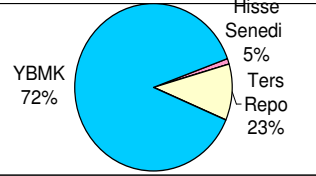
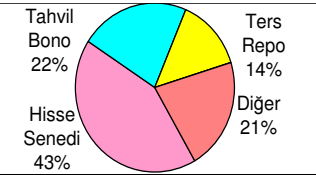
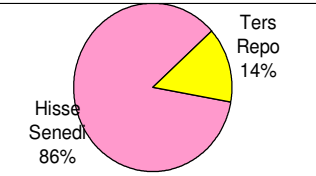
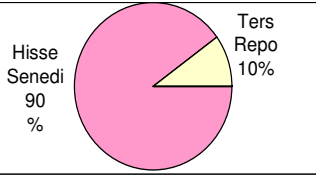
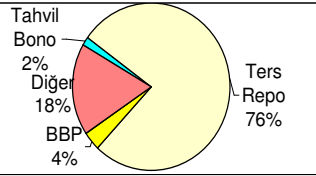
www.gedikportfoy.com.tr

Aralık 2013



# Yatırım Fonları Bülteni

Aralık 2013

YATIRIM FONLARI					
FON ADI	YATIRIM STRATEJİSİ	FON İŞLETİM GİDERİ (Yıllık)	FON STRATEJİSİ / HEDEF VARLIK DAĞILIMI	RISK DÜZEYİ	YATIRIMCI PROFİLİ
<b>Gedik A Tipi Hisse Fon</b> (Hisse senedi yoğun fonlar sınıfı / hisse senedi fonu)		3.65%	Fon portföyünün en az %51 i hisse senedi portföyünden oluşur.Yatırımcıları hisse senedi piyasasındaki fırsatlardan yararlandırmayı amaçlar. <b>Karşılaştırma ölçütü:</b> %75 İMKB100 Endeksi+%25 KYD Repo Endeksi(Net)	Yüksek risk-Hisse senedi	Yüksek risk almaktan çekinmeyen, ve yatırımlarını hisse senedi portföylerinde uzun vadeli olarak değerlendirmek isteyen yatırımcılar. <b>Uzun vadede daha düşük risk ile İMKB 100 getirisinden daha yüksek bir getiri sağlamayı amaçlar.</b>
<b>Gedik B Tipi G-20 Ülkeleri</b> (Uluslararası fonlar sınıfı/ uluslararası hisse fonlar )		2.74%	G-20 Ülkelerinde faaliyet gösteren şirketlerin ihraç ettiği hisse senetlerine yatırım yaparak, orta vadede varlıklarının değerini artırmayı hedefler.Portföyünün en az % 51'ini devamlı olarak yabancı menkul kıymetlere yatırır. <b>Karşılaştırma ölçütü:</b> %100 MSCI World Index	Yüksek risk-Yabancı menkul kıymet/D öviz	Yatırımlarını G-20 kapsamında dünyanın gelişmiş ülkelerinin çok uluslu şirketlerinin hisse senetlerinde değerlendirmek isteyen ve risk almaktan kaçınmayan yatırımcılar içindir. <b>Portföy çeşitlendirmek amacıyla yabancı hisse senetlerine döviz bazlı yatırım yapmak isteyen yatırımcılara önerilir.</b>
<b>Gedik A Tipi Karma Fon</b> (Karma fonlar sınıfı/ dengeli karma fon)		2.74%	Portföyün en az %20 si hisse senedi , en az %20 side kamu borçlanma araçlarında değerlendirilerek fırsatlardan yararlandırmayı amaçlar. <b>Karşılaştırma ölçütü:</b> %30 İMKB100 Endeksi+%10 KYD OST Endeksi+%40 KYD 182 Gün Bono Endeksi+%20 KYD Repo Endeksi(Net)	Orta risk Hisse senedi	Çeşitli sermaye piyasası enstrümanlarına dengeli bir anlayışla yatırım yaparak orta uzun vadede istikrarlı ve yüksek gelir sağlamak isteyen yatırımcılara önerilir. <b>Uzun vadeli birikim amaçlı yatırımlar için ideal bir fondur.</b>
<b>Gedik A Tipi Kronos Alpha</b> Değişken Fonu (Esnek fonlar)		2.92%	Portföy değerleri ağırlıklı olarak hisse senetleri, repo, tahvil ve vadeli işlemlerde değerlendirilir. Fonun amacı piyasalardaki dalgalanmalardan mümkün olduğunca az etkilenerek yatırımcılara mutlak getiri sağlamaktır. <b>Karşılaştırma ölçütü:</b> %100 KYD Repo Endeksi(Brüt)	Orta risk Hisse senedi	Fonun mutlak getiri hedefi olduğundan finansal piyasalarla beraber hareket etme amacı bulunmamaktadır. Bu nedenle yatırım araçlarının getirileri ile korelasyonu düşük olması beklenir. <b>Orta uzun vadede, düşük risk olarak sabit getirili enstrümanlar üzerinde gelir hedefleyen yatırımcılara önerilir.</b>
<b>Gedik A Tipi Küçük ve Orta Ölçekli Şirketler</b> Fonu (Hisse senedi yoğun fonlar sınıfı/hisse senedi fonu)		1.83%	Aktif yönetim tarzı olup, küçük ve orta ölçekli hisse senetlerine yatırım yaparak, yüksek getiri sağlamaktır.Yatırım yapılacak hisse senetleri, temel olarak İMKB Endeks 30 dışındaki şirketlerin arasından seçilir. <b>Karşılaştırma ölçütü:</b> %90 İMKB100-30 Endeksi(XYUZO)+%10 KYD Repo Endeksi(Brüt)	Orta risk Sabit Getirili	Yüksek risk almaktan çekinmeyen, ve yatırımlarını hisse senedi portföylerinde uzun vadeli olarak değerlendirmek isteyen yatırımcılar. <b>Uzun vadede daha düşük risk ile İMKB 100 getirisinden daha yüksek bir getiri sağlamayı amaçlar.</b>
<b>Gedik B Tipi Likit Fon</b> (Para piyasası fonlar sınıfı/likit fonlar)		1.10%	Portföyünde devamlı olarak vadesine en fazla 180 gün kalmış likiditesi yüksek sermaye piyasası araçları yer alır ve ağırlıklı ortalama vadesi en fazla 45 gün olabilir. <b>Karşılaştırma ölçütü:</b> %1 KYD OST Endeksi+%29 KYD 91 Gün Bono Endeksi+%70 KYD Repo Endeksi(Brüt)	Düşük risk-Sabit Getirili	Birikimlerini istediği an nakde çevirmek ve kısa vadede istikrarlı gelir elde etmek isteyen yatırımcılar <b>Vadesiz mevduat ve ON Repo'ya alternatif olarak düşünülebilir.</b>



## NEDEN PORTFÖY YÖNETİMİ ? NEDEN GEDİK PORTFÖY YÖNETİMİ A.Ş. ?

**Varlık Yönetimi:** Gedik Portföy Yönetimi A.Ş. Sermaye piyasası araçlarından oluşan portföylerin, her bir müşteri adına, müşterilerle yapılacak portföy yönetim sözleşmesi çerçevesinde maddi bir menfaat sağlamak üzere, yatırımcı risk profiline uygun olarak vekil sıfatıyla yönetir.

- Yatırım fonları yönetimi,
- Özel portföy yönetimi,
- Kurumsal portföy yönetimi,
- Özel fon kuruluş danışmanlığı ve yönetimi,

**Vizyonumuz:** Şirketimiz, özel hizmet prensibiyle dinamik, etkin varlık yönetimi ve geniş ürün yelpazesıyla müşterilerimizin portföylerini kendi belirledikleri risk/getiri tercihleri doğrultusunda yönetmektedir. Amacımız müşterilerimizin portföylerini stratejileri doğrultusunda, belirledikleri kıstaslar dahilinde, kabul edilebilir risk seviyesi ile yönetmek ve karşılaştırma ölçütü üzerinde bir getiri elde etmektir. Yönetilecek portföyleri Gedik Portföy Yönetimi A.Ş. nin uzman ve portföy yönetiminde bir çok başarıya imza atmış tecrübeli portföy yöneticileri ile getiriye yükseltmeyi hedeflemiştir

**Risk ve getiri tercihleri:** Gedik Portföy Yönetimi A.Ş. bünyesinde oluşturulan "Strateji Komitesi" nde kısa ve uzun dönem yatırım stratejileri belirlenir. Söz konusu stratejiler ışığında zamanlama dikkate alınarak, yatırımcı seçimine uygun yatırım kararları alınır ve uygulamaya konulur.

**Uzman kadrolar:** Piyasalar sizin adınıza uzmanlarımız tarafından sürekli izlenir. Gerekli aksiyonlar zamanında alınır.

**Ürün ve hizmet yelpazesi:** Gedik Portföy Yönetimi A.Ş. Türkiye 'de ve dünya çapında yatırımcıların talep ettiği tüm yatırım ürünleri ile portföylere portföy yönetim hizmeti sunmaktadır.

**Disiplinli ve şeffaf yatırım prosesi:** Portföy yönetimindeki amaç, yatırımcıların risk ve getiri tercihini yansıtacak en doğru portföyün gerektirdiği yatırım araçlarına yatırım yapmak, uluslararası standartlar çerçevesinde belirlenen risk ve yaklaşım disiplini ile mevcut piyasa şartları içerisinde mümkün olabilen en yüksek katma değere ulaşmaktır.

**İşlemlerin yatırımcı adına borsalarda gerçekleşmesi:** Portföy yönetim sürecinde yapılan tüm sermaye piyasası işlemleri adına İMKB den alınan kod ile, doğrudan İMKB üzerinden yatırımcı adına gerçekleşir. Gedik Portföy Yönetimi A.Ş. portföy yönetiminde hesapları ayrı ayrı takip eder.

### **Kurumsal&Bireysel portföy**

**bilgilendirmeleri:** Şirketimiz yatırımcılara rutin haftalık, aylık ve dönemsel portföy bildirimleri haricinde istedikleri anda portföy bilgilerini tüm detayları ile ulaştırmaktadır. Portföy bilgilendirmeleri temel olarak portföyün karşılaştırma ölçütü ve mevduat performansları, başlangıç dönem sonu ve anlık portföy bilgileri, vergiler, nakit akışları, portföy detay bilgileridir.



# Yatırım Fonları Bülteni

Aralık 2013



**GEDİK** Portföy

[www.gedikportfoy.com.tr](http://www.gedikportfoy.com.tr)

*Burada yer alan yatırım bilgi , yorum ve tavsiyeleri yatırım danışmanlığı kapsamında değildir. Yatırım danışmanlığı hizmeti; aracı kurumlar, portföy yönetim şirketleri, mevduat kabul etmeyen bankalar ile müşteri arasında imzalanacak yatırım danışmanlığı sözleşmesi çerçevesinde sunulmaktadır. Burada yer alan yorum ve tavsiyeler, yorum ve tavsiyede bulunanların kişisel görüşlerine dayanmaktadır. Bu görüşler mali durumunuz ile risk ve getiri tercihlerinize uygun olmayabilir. Bu nedenle, sadece burada yer alan bilgilere dayanılarak yatırım kararı verilmesi beklentilerinize uygun sonuçlar doğurmayabilir.*

Gedik Portföy Yönetimi A.Ş.  
Cumhuriyet Mahallesi E-5 Yanyol No.29 Kat:3 34876 Yakacık-Kartal / İstanbul  
Tel: 0 (216) 453 00 00 Dahili:1509-1518  
Faks :0 0216) 377 11 36



**GEDİK** Yatırım

[www.gedik.com](http://www.gedik.com)