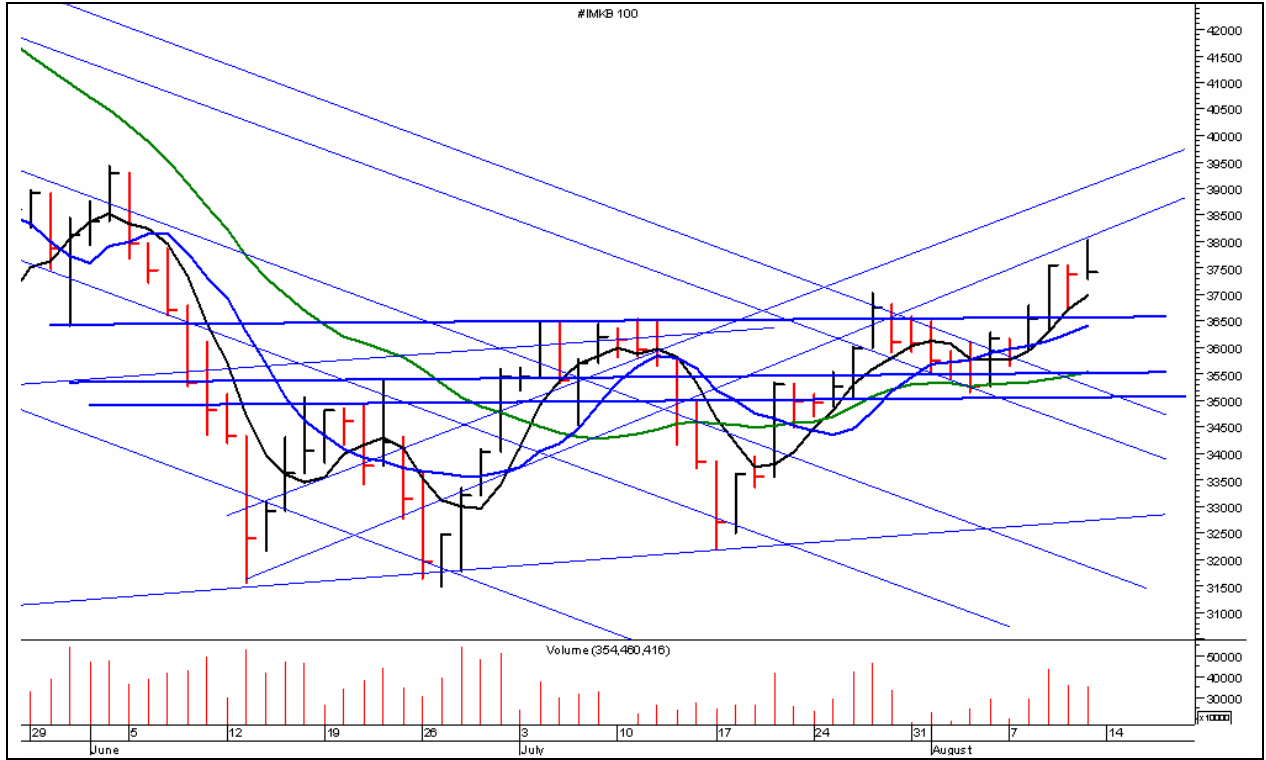




## HAFTALIK TEKNİK BÜLTEN

### İMKB-100



ABD ekonomisindeki soğuma beklentilerinin global likiditeye yönelik iyimserlik oluşturması ve FED'in faiz artırımlarının sonuna gelindiğine dair açıklamaları geçen haftaya 36,159 seviyelerinden başlayan İMKB-100 Endeksi'ni olumlu etkilemeye devam etti. 36,500 seviyelerinde bulunan direnç seviyelerini geçmekte zorlanan endeks işlem hacmi artışı ile beraber hafta içi bu seviyeleri geçmeyi başardı ve haftayı 37,418 değerinden kapattı.

Geçen hafta başı en düşük 35,651 seviyesini gören İMKB-100 Endeksi'nde, kısa vadeli direnç olan 38,500 seviyelerine yaklaşıldıkça satışların geldiği görülüyor. Yeni haftaya başlarken kısa vadede sert bir yükseliş yaşayan İMKB-100 Endeksi'nde kısa vade ortalamalar 35,500 ile 36,000 seviyelerinde. İşlem hacmi desteğinin azalması durumunda endekste bir miktar geri çekilmeler yaşanabilir. Kısa vadeli indikatörlerin de bir miktar yorulduğu endekste yükselişin devamı için güçlü işlem hacminin devam etmesi gerekiyor.

Piyasalardaki olumlu havanın devam etmesi durumunda İMKB-100 Endeksi 38,500 seviyelerini hedefleyecektir. Bu seviyelerin destek konumuna gelmesi durumunda ise endeks 39,500 ile 40,000 seviyelerindeki dirençlerine yönelecektir.

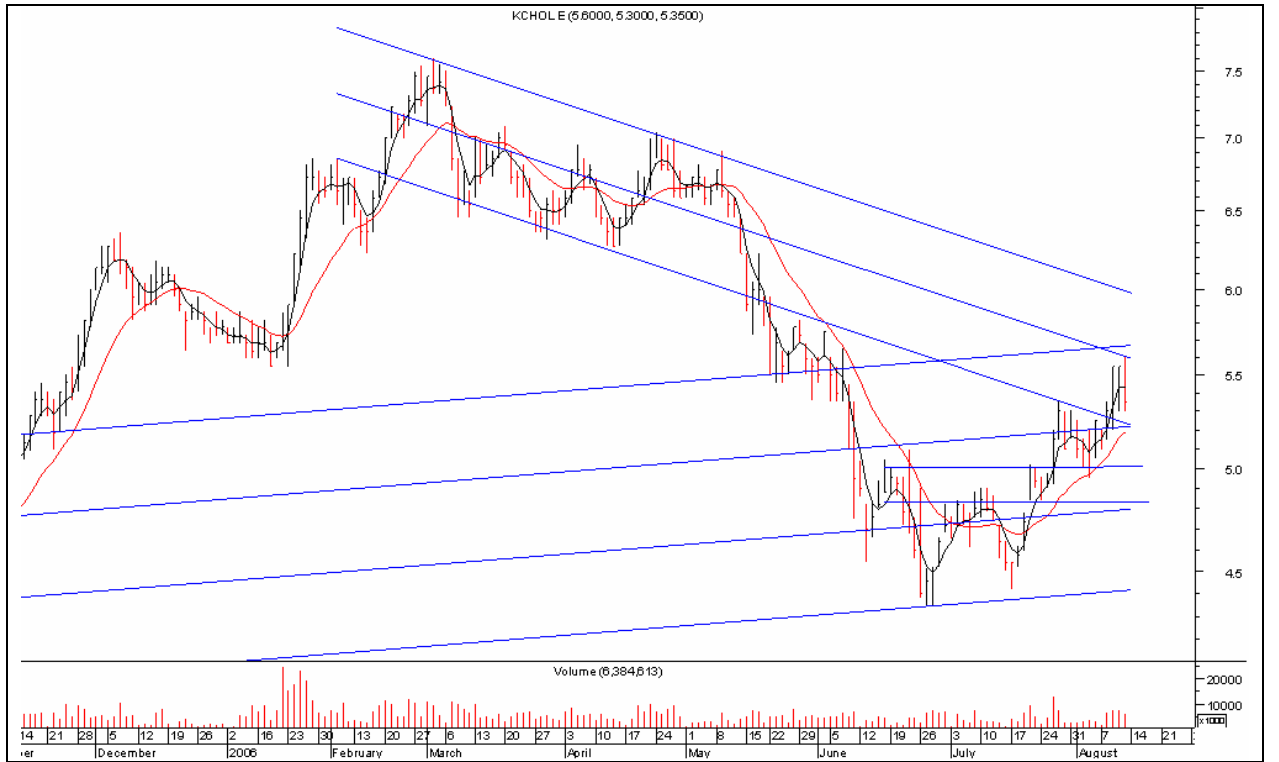
Gelebilecek geri çekilmelerde ise endekste ilk etapta 36,500 seviyeleri destek konumunda olacaktır. Bu destek seviyelerinin aşağıya doğru kırılması durumunda ise

## Teknik Bülten

35,800 seviyeleri destek konumunda olacaktır . Endekste kısa vade alt destek olarak ise 35,000 seviyeleri görünmektedir.

Yeni haftaya başlarken İMKB-100 Endeksinin yönü üzerinde hafta içi ABD'de açıklanacak olan Temmuz ayı TÜFE ve ÜFE rakamları ile yurtiçinde açıklanacak olan makroekonomik datalar önem teşkil etmeye devam edecektir.

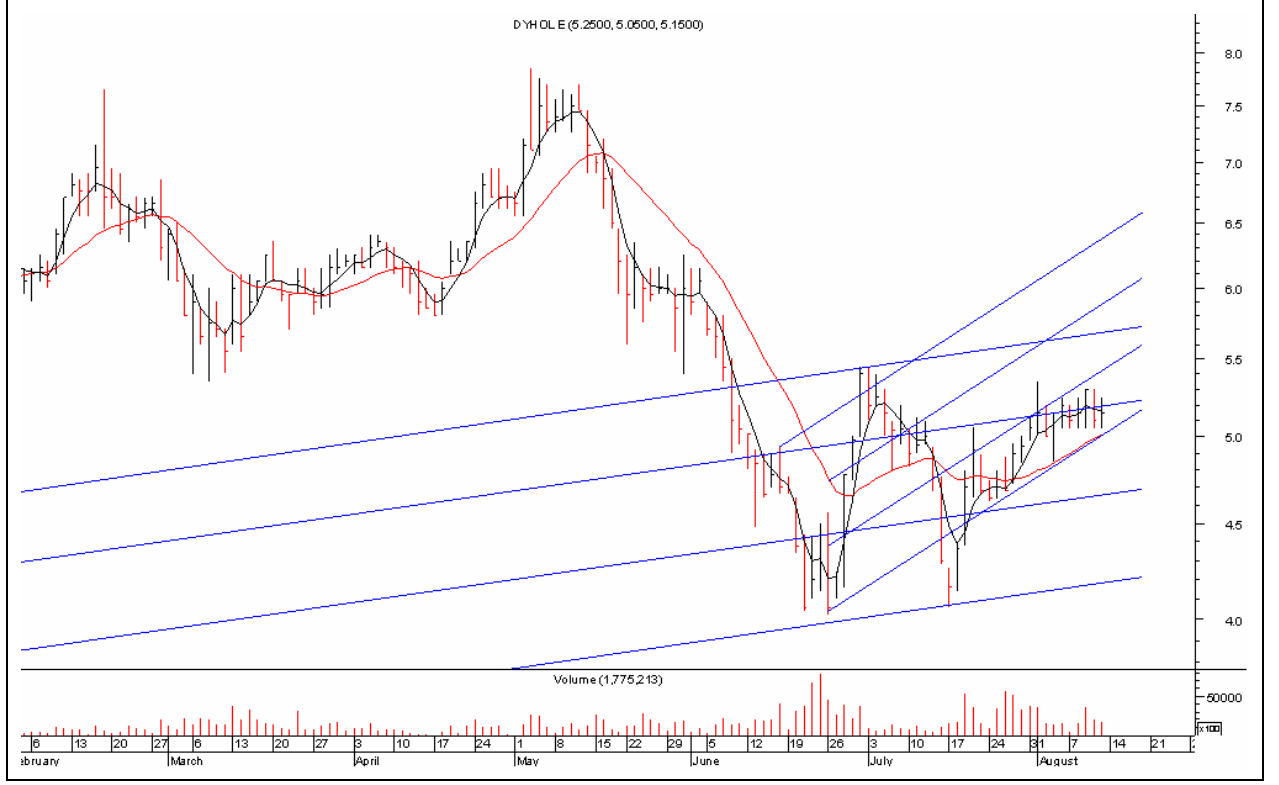
## KOÇ HOLDİNG



4,34 seviyelerinden gelen alımlarla yükseliş eğilimi içerisinde olan Koç Holding 5,60 seviyelerindeki direnç seviyesini aşmayı başaramadı. İlk etapta 5 günlük hareketli ortalaması olan 5,45 seviyelerinin altına sarkan senet kısa vadeli desteği olan 5,10 seviyelerinin üzerinde kaldığı sürece yükseliş eğilimi devam edecektir. Bu seviyenin altına sarkılması durumunda satışlar hızlanabilir.

Destekler	5,10	4,95	4,80
Dirençler	5,45	5,60	5,90

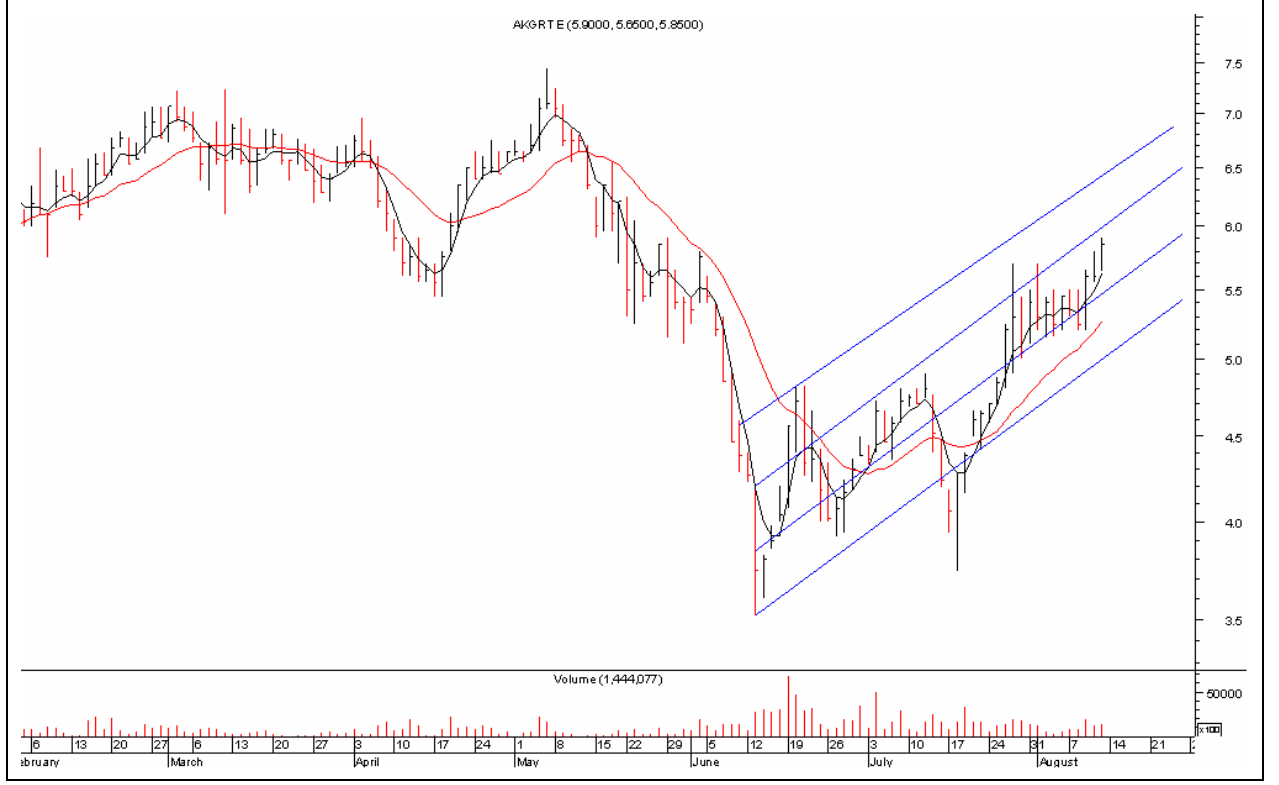
## DOĞAN YAYIN HOLDİNG



4,06 seviyelerinden başlayan yükseliş hareketinin devam ettiği senette geçen hafta artan işlem hacmi ve para girişi dikkat çekmişti. 5,35 seviyelerini yeterli işlem hacmi desteği ile geçemeyen senet bir miktar geri çekilme yaşıyor. Kısa vadeli hareketli ortalamaları 5,00 seviyelerinin üzerinde kaldığı sürece Doğan Yayın Holding'in yukarı yönlü eğiliminin devam edeceği görüşündeyiz.

Destekler	5,00	4,80	4,60
Dirençler	5,35	5,65	6,20

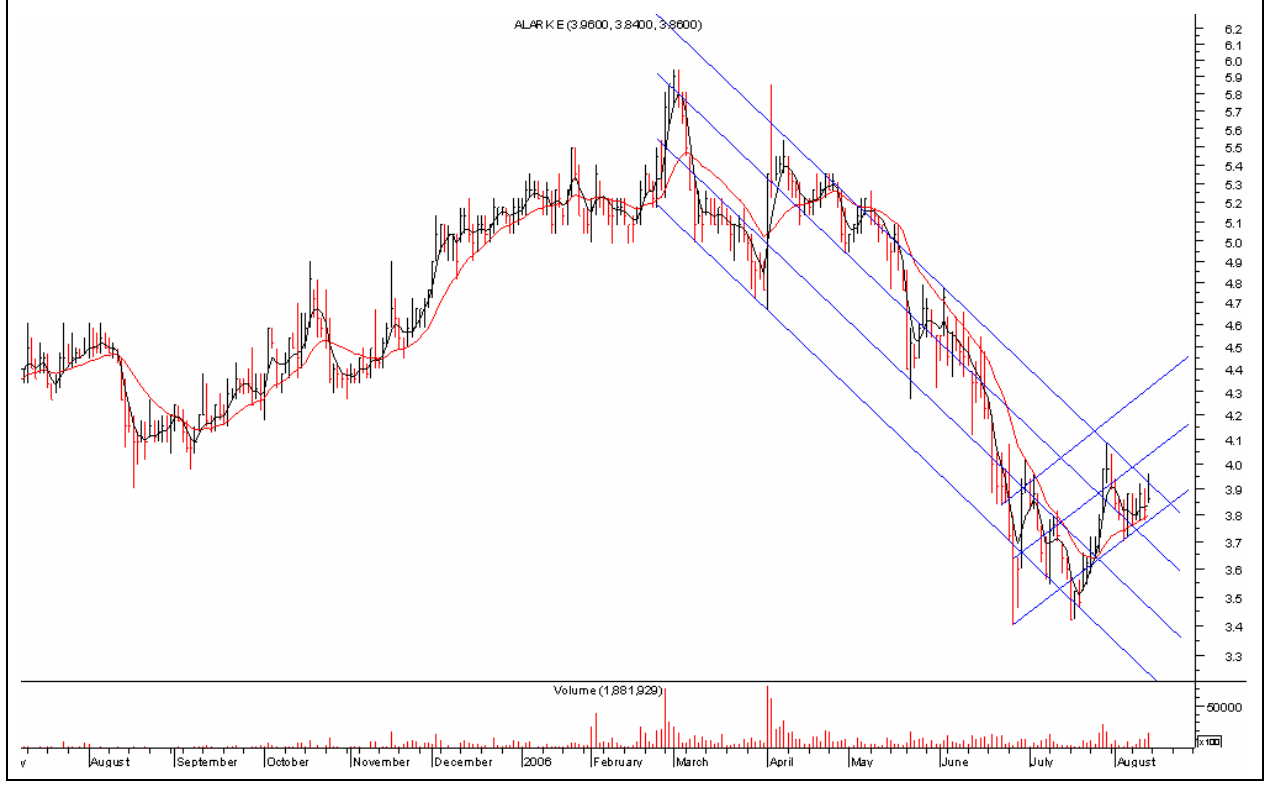
**AKGRT**



Yükselen kanalı içerisinde hareket eden senet 7,45 seviyelerinden gelen satışlarla sert bir şekilde 3,52 seviyelerine kadar gevşedi. Bu seviyelerden gelen tepki alımları ile yönünü yukarı çeviren senet geçen hafta işlem hacmi artışı ile yükselişi onaylıyor. Senede olan ilginin devam etmesi durumunda yukarı seviyelerdeki direnç bölgelerine hareketi devam edecektir.

Destekler	5,60	5,50	5,30
Dirençler	6,00	6,20	6,50

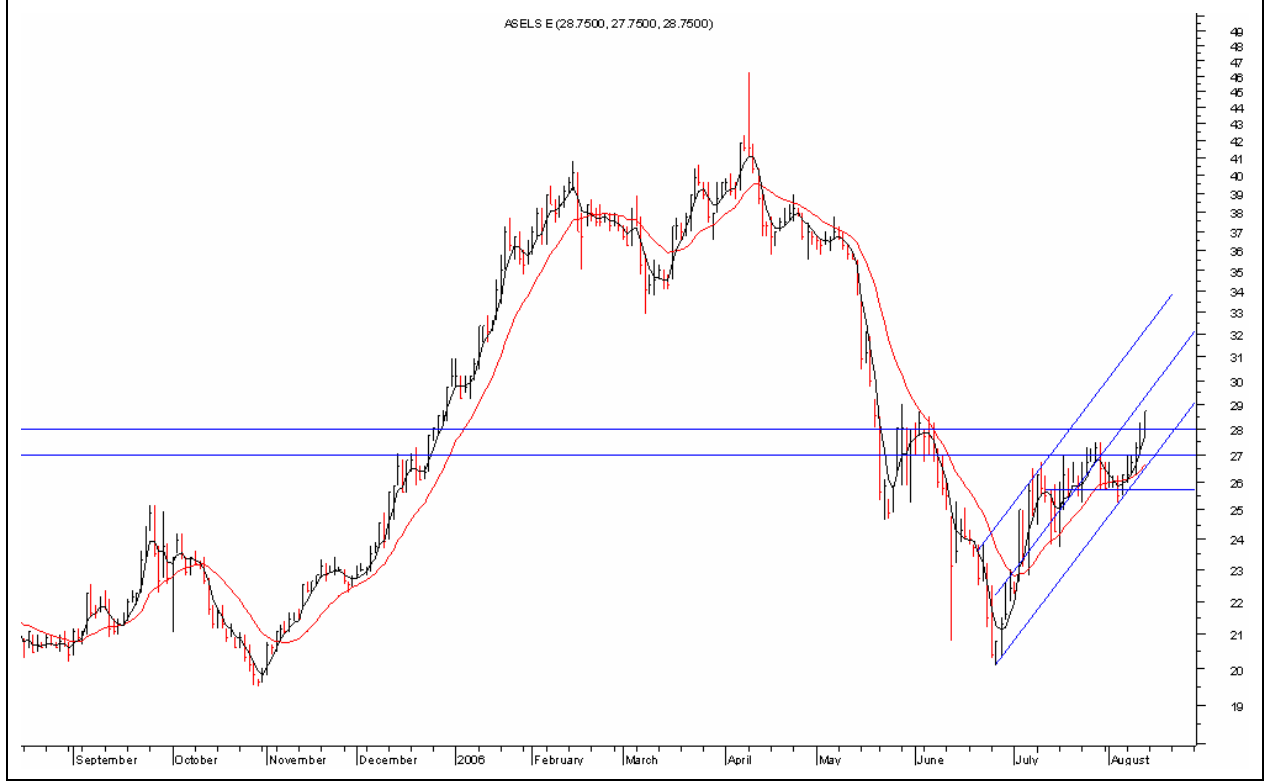
## ALARKO HOLDİNG



3,42 seviyelerinden başlayan toparlanma hareketi ile senette olumlu trend devam ediyor. Son iki haftadır işlem hacmi artışının gözlemlendiği senette kısa vade indikatörlerde olumlu gözüküyor. Alarko Holding 3,80 seviyelerinin üzerinde kaldığı sürece yukarı yönlü eğilimi devam edecektir görüşüdeyiz.

Destekler	3,80	3,74	3,64
Dirençler	3,98	4,10	4,30

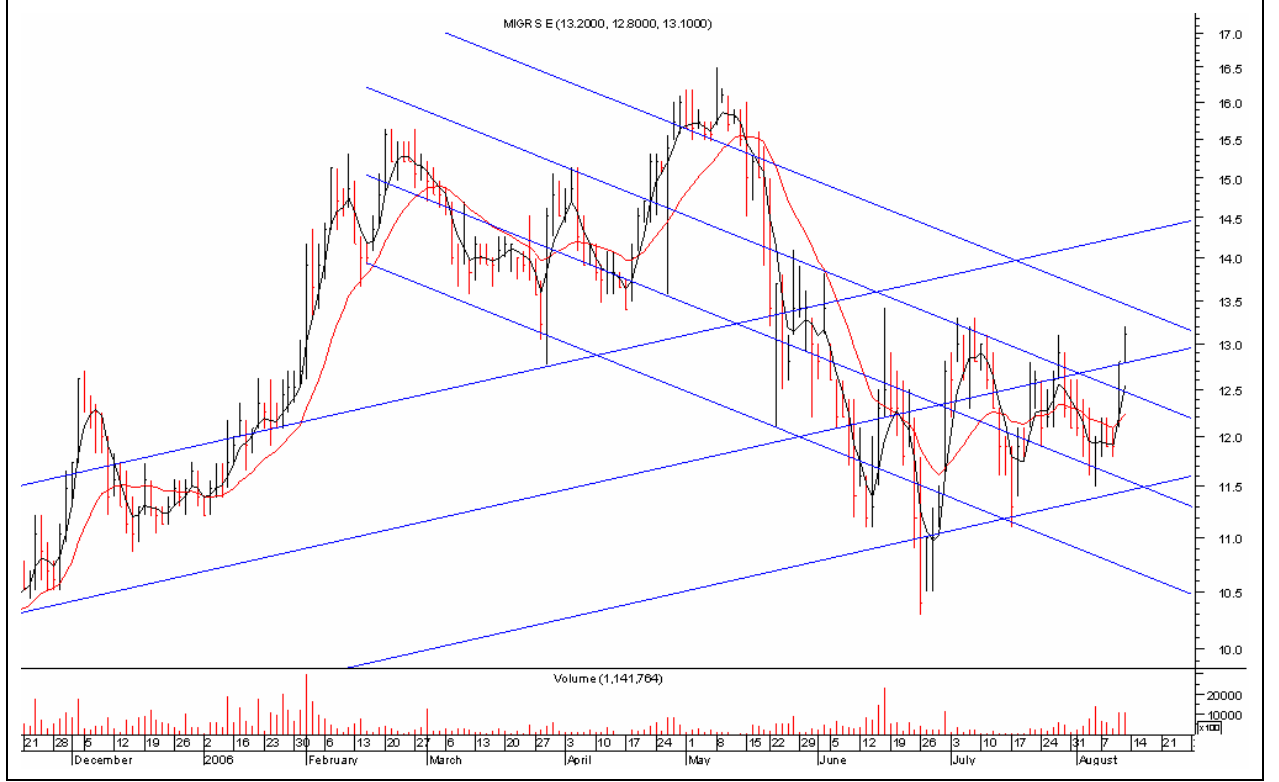
**ASELSAN**



Uzun vade yükselen kanalı içerisinde 46,00 seviyelerinden gelen satışlarla hacimsiz ve sert bir şekilde 20,10 seviyelerine kadar geri çekilen senet bu seviyelerden gelen alımlarla tekrar yükselişe geçti. Senette işlem hacmi artışı da yükselişi onaylıyor. Senet kısa vade direnç seviyesi olan 27,00 seviyelerinin üzerinde kaldığı sürece daha yukarı seviyeleri hedefleyecektir.

Destekler	27,75	26,75	25,75
Dirençler	29,25	30,25	32,00

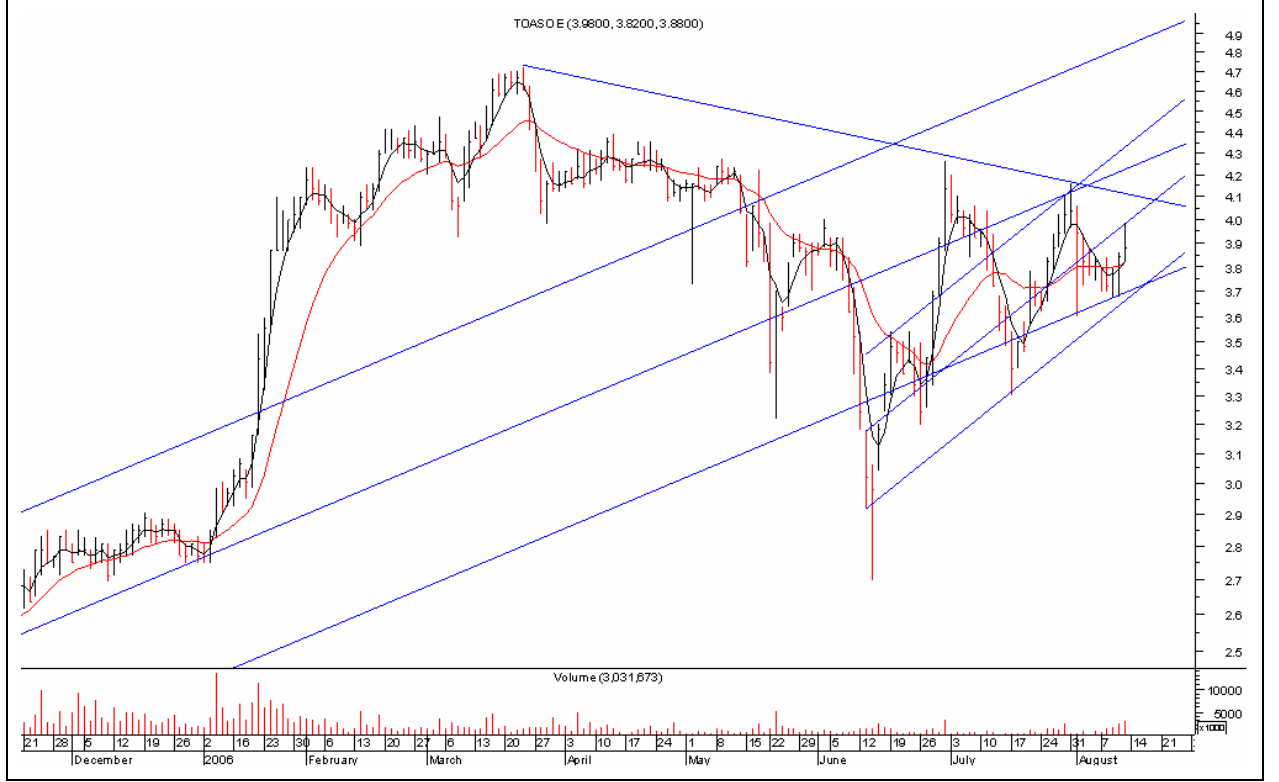
## MİGROS



Migros 13,10 seviyelerinden hacim yetersizliği ile gelen satışlar sonucunda 11,50 desteğine doğru geri çekilme yaşadı. Geçen hafta işlem hacmi artışı ile beraber kısa vadeli hareketli ortalamalarının üzerine çıkmayı başaran senet 12,50 seviyelerinin üzerinde kaldığı sürece yukarı yönlü eğilimini sürdürecektir.

Destekler 12,50 12,00 11,30  
Dirençler 13,50 15,00 16,25

TOFAŞ OTO

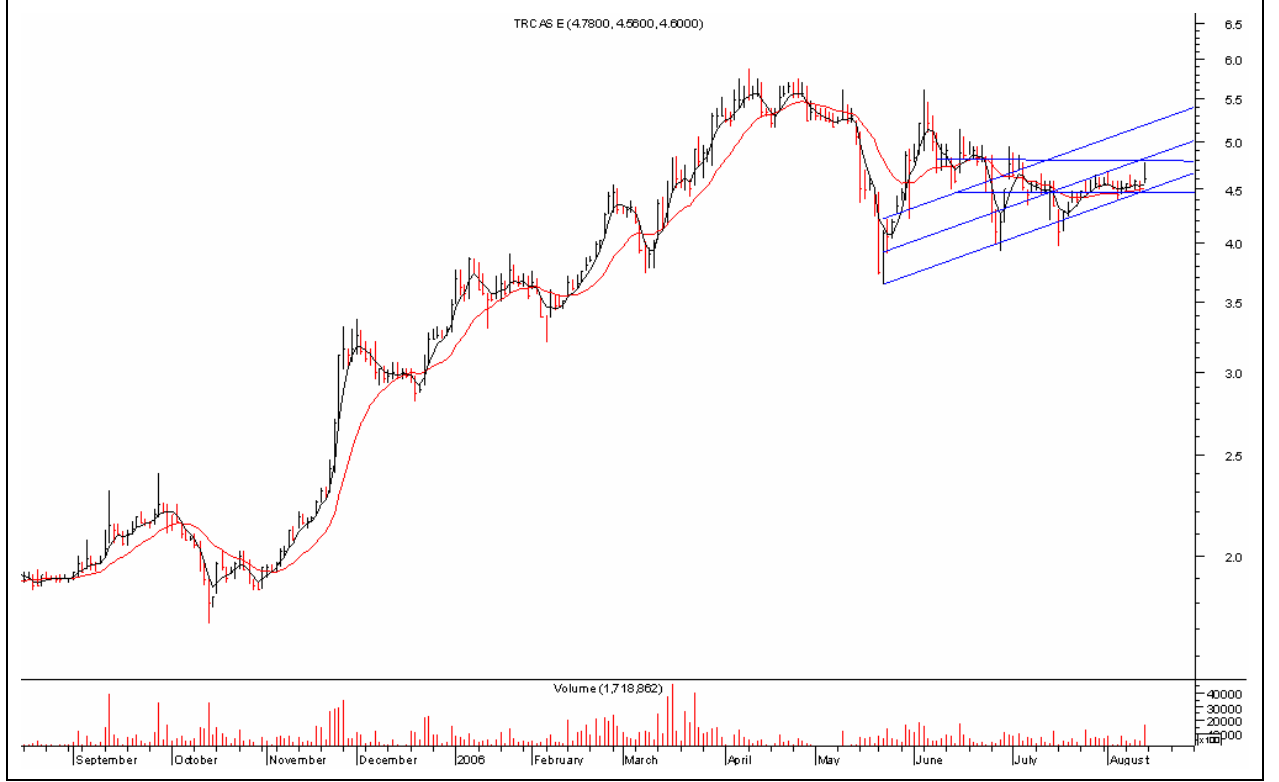


3,68 seviyesinden gelen alımlarla toparlanan senette kısa vade indikatörler olumlu gözüküyor. 3,80 seviyelerinde bulunan kısa vadeli destek seviyesinin üzerinde kaldığı sürece Tofaş Oto'nun güçlü konumu devam edecektir. Geçen hafta artan işlem hacmi ve para girişi dikkat çekici.

Destekler	3,88	3,80	3,70
Dirençler	4,00	4,12	4,30



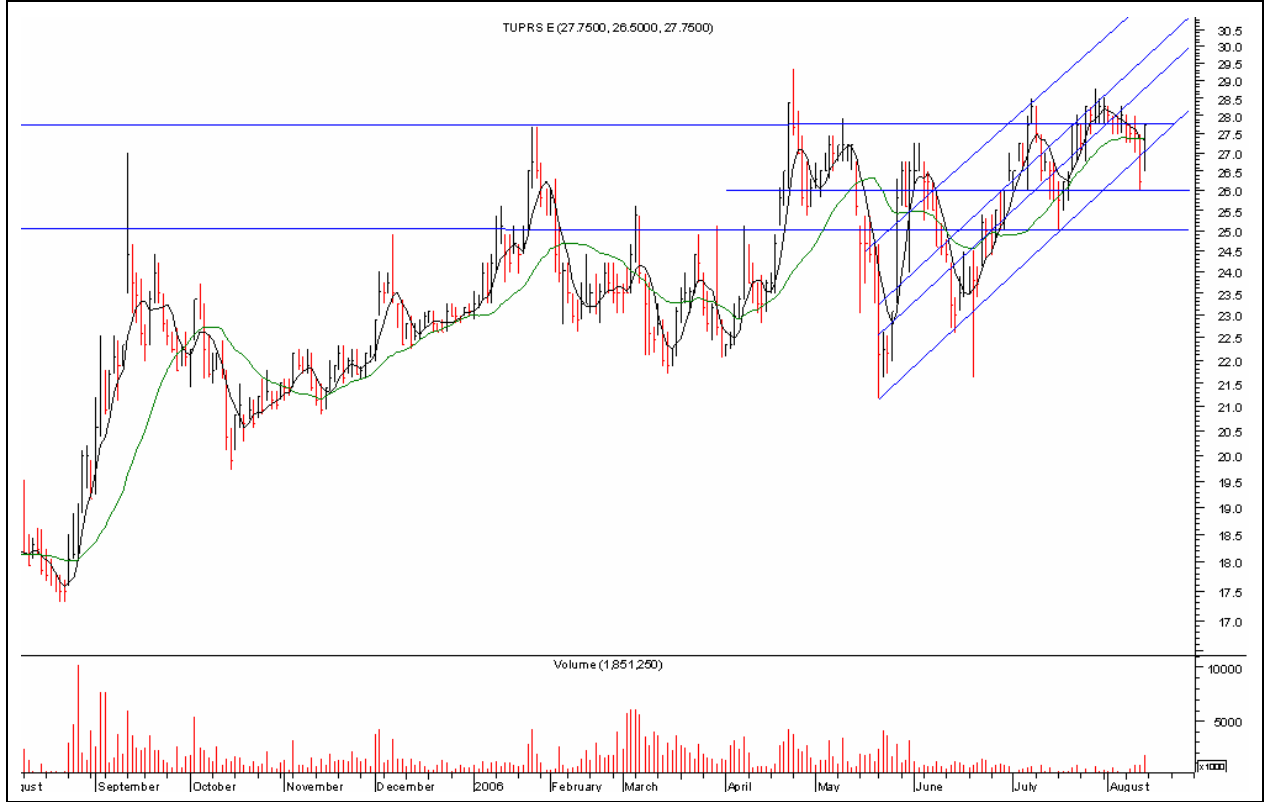
**TURCAS PETROL**



3,96 seviyelerinden başlayan yükseliş trendi içerisinde hareket eden senedin 4,80 seviyelerinde bulunan kısa vadeli direnç bölgesini aşmakta zorlandığını görüyoruz. İşlem hacmindeki artışla beraber bu seviyeler alım konumuna gelmeden gerçekleşecek yükselişler satış fırsatı olarak değerlendirilebilir.

Destekler	4,56	4,44	4,30
Dirençler	4,80	4,90	5,15

## TÜPRAŞ



25,00 seviyelerinden gelen alımlarla yükseliş eğilimi içerisinde olan senet 28,75 seviyelerindeki direnç seviyesini aşmayı başaramadı. İlk etapta kısa vade hareketli ortalamaları 27,50 seviyelerinin üstüne çıkmaya çalışacak olan Tüpraş'ın bu seviyenin üzerine çıkması durumunda alımlar hızlanabilir.

Destekler	27,00	26,00	25,00
Dirençler	27,50	28,75	30,00

Araştırma Uzmanı: Soner Akın

Alan Yatırım Menkul Değerler A.Ş.: Nispetiye Cad. Akmerkez E-3 Blok Kat:12 34337 Etiler-İstanbul

Santral: 0 212 350 08 00

E-mail: [arge@alanyatirim.com.tr](mailto:arge@alanyatirim.com.tr)

---

Bu çalışmada yer alan yatırım bilgi, yorum ve tavsiyeler yatırım danışmanlığı kapsamında değildir. Yatırım danışmanlığı hizmeti Sermaye Piyasası Kurulu tarafından yayımlanan Seri:V, No:52 sayılı “Yatırım Danışmanlığı Faaliyetine İlişkin ve Bu Faaliyette Bulunacak Kurumlara İlişkin Esaslar Hakkında Tebliğ” çerçevesinde aracı kurumlar, portföy yönetim şirketleri, mevduat kabul etmeyen bankalar ile müşteri arasında imzalanacak yatırım danışmanlığı sözleşmesi çerçevesinde sunulmaktadır. Burada ulaşılan sonuçlar tercih edilen hesaplama yöntemi ve/veya yorum ve tavsiyede bulunanların kişisel görüşlerine dayanmakta olup, mali durumunuz ile risk getiri tercihlerinize uygun olmayabileceğinden sadece burada yer alan bilgilere dayanılarak yatırım kararı verilmesi sağlıklı sonuçlar doğurmayabilir.

Burada yer alan her türlü haber, veri, bilgi, rapor, araştırma bulgusu, görüş ve öneriler, Alan Yatırım Menkul Değerler A.Ş. tarafından, piyasa koşulları içerisinde ve güvenilirliğine inanılan kaynaklardan yararlanılarak, herhangi bir maddi manevi menfaat karşılığı olmaksızın, genel anlamda bilgi sunmak amacıyla hazırlanmıştır. Yer alan bilgilerin zamanlaması, tamlığı ve doğruluğu tarafımızca garanti edilmemekte olup bu bilgiler, belli bir kazancın sağlanmasına yönelik olarak sunulmamaktadır. Bu nedenle, burada yer alan haber, veri, bilgi ve bulgulara dayanılarak yapılan işlemlerden doğacak her türlü maddi manevi zararlardan ve her ne şekilde olursa olsun üçüncü kişilerin uğrayabileceği her türlü kayıptan, Alan Yatırım Menkul Değerler A.Ş. sorumlu tutulamaz.