

### Koç Holding

#### MRZ Araştırma

Özgür Yurtdaşseven (Direktör)

ozguryurtdasseven@merkezmenkul.com.tr

0312 4682929 – 131

arastirma@merkezmenkul.com.tr

*Bu Rapor Yalnızca Bilgi Vermek Amacıyla  
Merkez Menkul Değerler AŞ  
Araştırma Departmanı Tarafından Hazırlanmış  
Olup Kurumu Bağlayıcı Değildir*

### Endeks İçerisinde Gizli Kalmış Hazine

- ✓ Varlık satışı ve yüksek temettü potansiyeli paralelinde eski karlı günlere dönüş...
- ✓ Holdingler bazında iskonto...
- ✓ Endeks bazında iskonto...

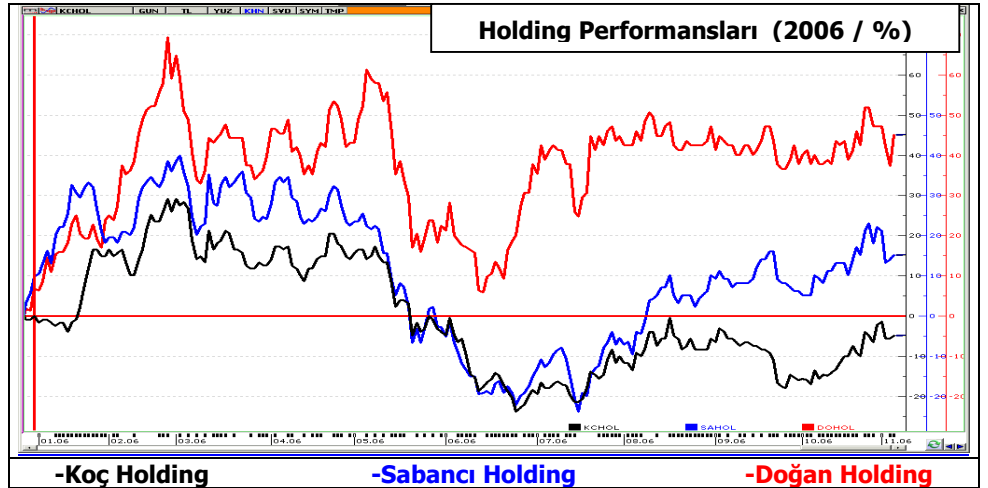
**Tüpraş ve Yapı Kredi Bankası'nı** iştirak portföyüne katan Koç Holding bunun karşılığında ciddi mali borç yükü altına girerek 2006/2.çeyreğinde (yükselen döviz kurlarının da etkisiyle) 600 milyon US\$ zarar açıklamıştır.

Koç Holding ana faaliyetleri dışındaki bazı şirketleri için almış olduğu satış kararı neticesinde mali riskini büyük ölçüde kontrol altına almıştır. Şirket 2008 yılına kadar yaklaşık **1 milyar US\$'lık** iştirak satışı gerçekleştireceğini belirtmiştir.

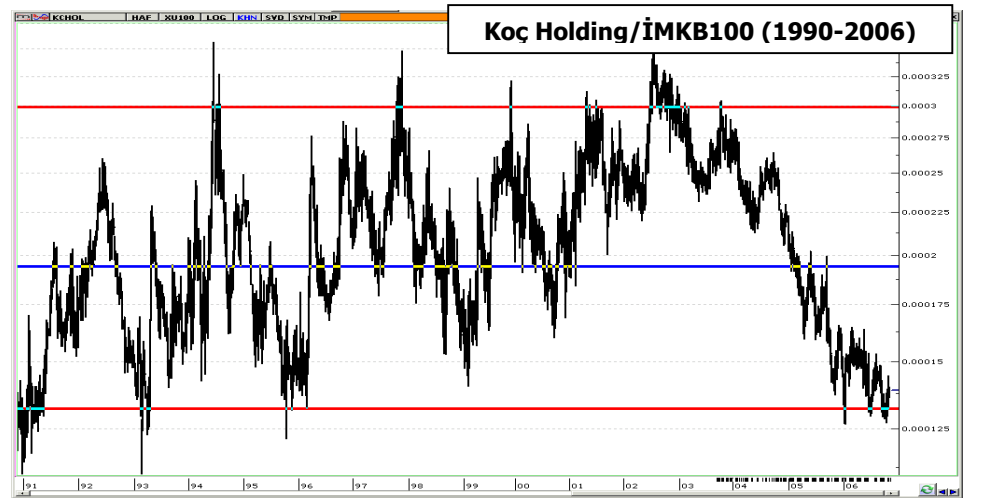
Öte yandan portföye yeni katılan Tüpraş ve Yapı Kredi Bankası'nın sahip olduğu temettü potansiyeli 2007 yılından itibaren karlılıkta büyük katkı sağlayacaktır. Özellikle Tüpraş sahip olduğu yüksek karlılıkla holdinge büyük katkı sağlayacaktır. Yapı Kredi Bankası'nın ise Koçbank ile birleşmesi sonrası 2007 yılında kara geçebileceğini öngörüyoruz.

Tüpraş(Koç Holding %38.25'ine sahip)	Son 3 yıl ortalama	Son 5 yıl ortalama
Dağıtılan toplam temettü	323,721,933 US\$	233,888,580 US\$

Mali anlamda riskleri oldukça düşüren Koç Holding sektörü bazında teknik anlamda iskonto sahibidir.



Holdingler bazında karlılığın sektöre uğramış olması nedeniyle görece düşük performans sergileyen Koç Holding endeks bazında da cazip bir yatırım seçeneği oluşturmaktadır.



Koç Holding hisseleri 1990-2006 döneminde 131-300 endeks değeri aralığında hareket etmiştir. Bu 16 yıllık dönemin ortalama endeks değeri 194 olmuştur. Kapanış değeri ile şirket hisseleri 139 endeks değeri ile işlem görmektedir. **Koç Holding'te endeks bazında kısa vade de %18 , orta vade de %39 yükseliş potansiyeli öngörüyoruz.**