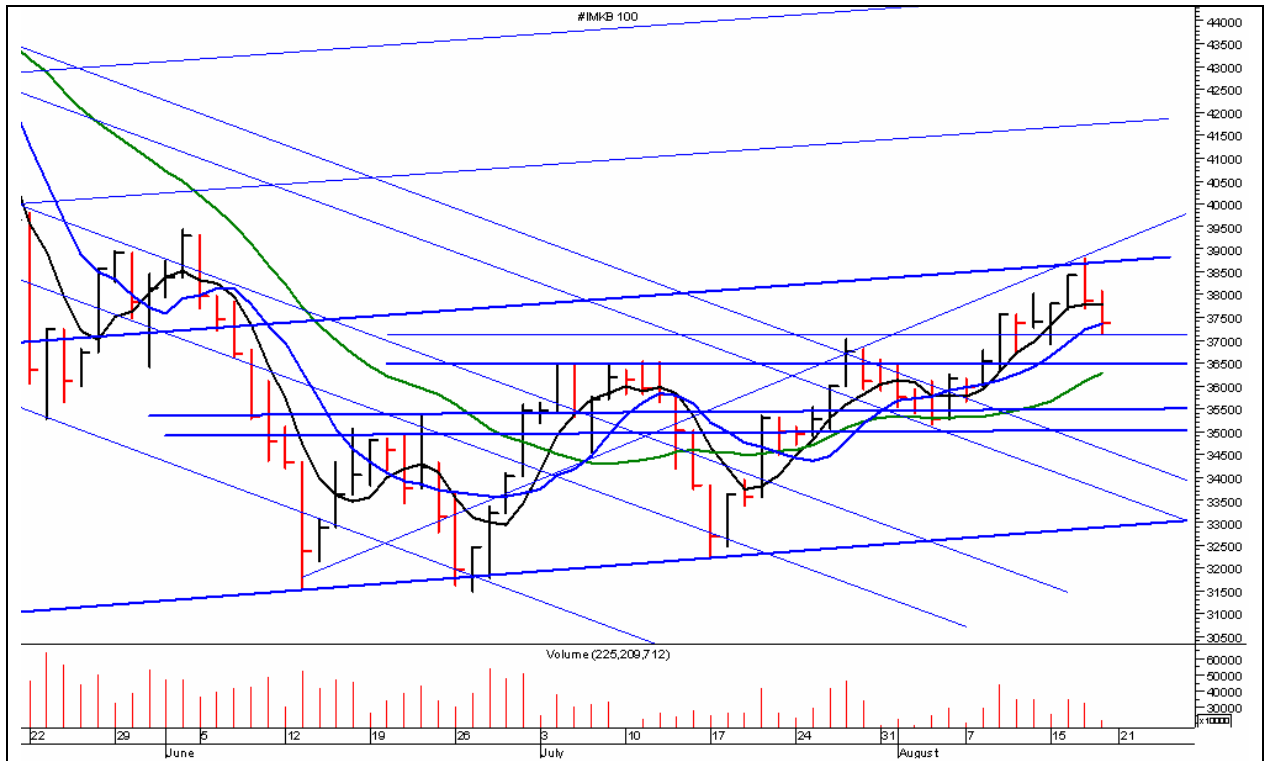




HAFTALIK TEKNİK BÜLTEN

İMKB-100



Geçen haftaya 37,418 seviyelerinden başlayan İMKB-100 Endeksinde Ortadoğu'da ateşkes sağlanmasıyla düşen petrol fiyatları ve ABD'de açıklanan olumlu Enflasyon verileri sonrası alımların 38,787 seviyelerine kadar devam ettiği görüldü. FED'in faiz artırımı sürecinin sonuna gelindiğine dair beklentiler piyasada önceki haftalarda satın alınmış olduğundan bu direnç seviyelerini geçmeyi başaramayan İMKB-100 Endeksi azalan işlem hacmi ile bir miktar geri çekilerek haftayı 37,384 değerinden kapattı.

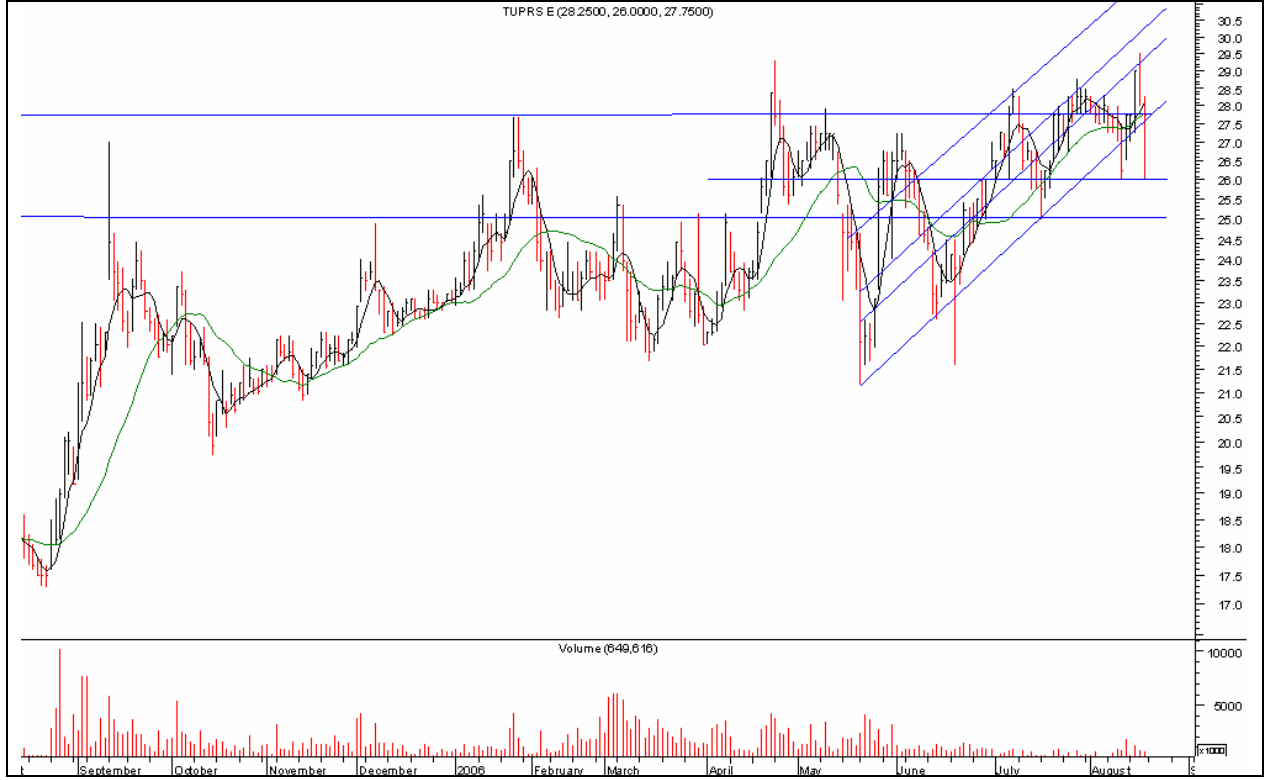
FED'in faiz artırımlarının sonuna gelindiğine dair açıklamaları yurt dışı borsalarla beraber İMKB-100 Endeksi'nde de yükseliş trendini devam ettiriyor. 39,000 seviyelerinde bulunan direnç seviyelerine yaklaştıkça satışların geldiği gözlenen endekste yukarı yönlü hareket için bu seviyelerin güçlü işlem hacmi ile geçilmesi gerekiyor. İMKB-100 Endeksi'nin bu seviyeleri güçlü işlem hacmi geçmesi durumunda 40,000 ve 42,000 seviyeleri ilk etapta direnç seviyeleri olacaktır.

İşlem hacmi desteğinin azalması durumunda endekste gerçekleşebilecek geri çekilmelerde ise ilk etapta destek seviyeleri 37,000 bölgesinde olacaktır. Bu seviyenin aşağı doğru kırılması durumunda ise 36,500 seviyesi kısa vadeli güçlü destek olarak kalacaktır. Bir sonraki destek ise 35,500 seviyeleri olacaktır.

Bu haftaya baktığımızda 24 Ağustos'taki TCMB'nin Para Politikası Kurulu Toplantısı ile FED'in 8 Ağustos'ta yaptığı FOMC toplantısıyla ilgili tutanakların açıklanacağı tarih

olan 29 Ağustos ve nükleer faaliyetlerini durdurması için İran'a tanınan süre olan 30 Ağustos piyasalarca takip edilecektir.

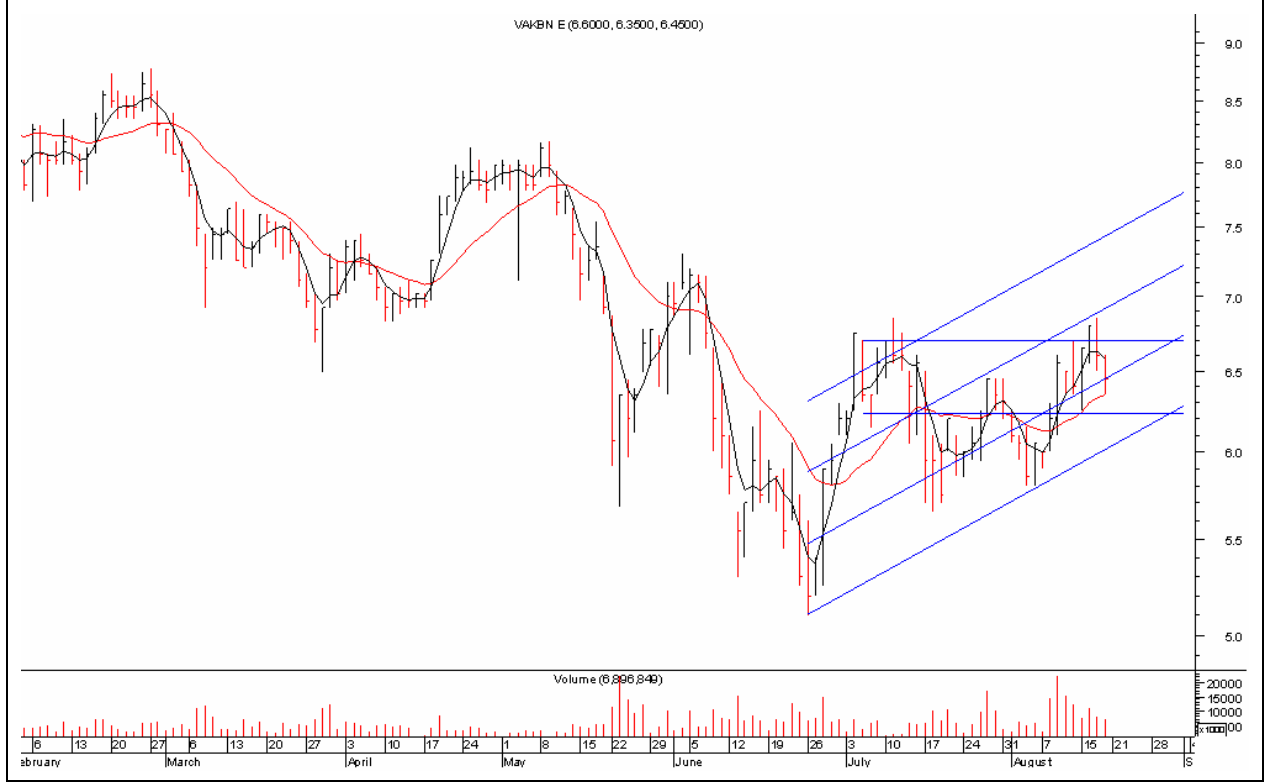
TÜPRAŞ



25,00 seviyelerinden gelen alımlarla yükseliş eğilimi içerisinde olan senet 29,50 seviyelerindeki direnç seviyesini aşmayı başaramadı. İlk etapta kısa vade hareketli ortalamaları 27,00 seviyelerinin üstünde tutunmaya çalışacak senette bu seviyelerin üzerine çıkılması durumunda alımlar hızlanabilir.

Destekler	27,00	26,00	25,00
Dirençler	27,50	28,75	30,00

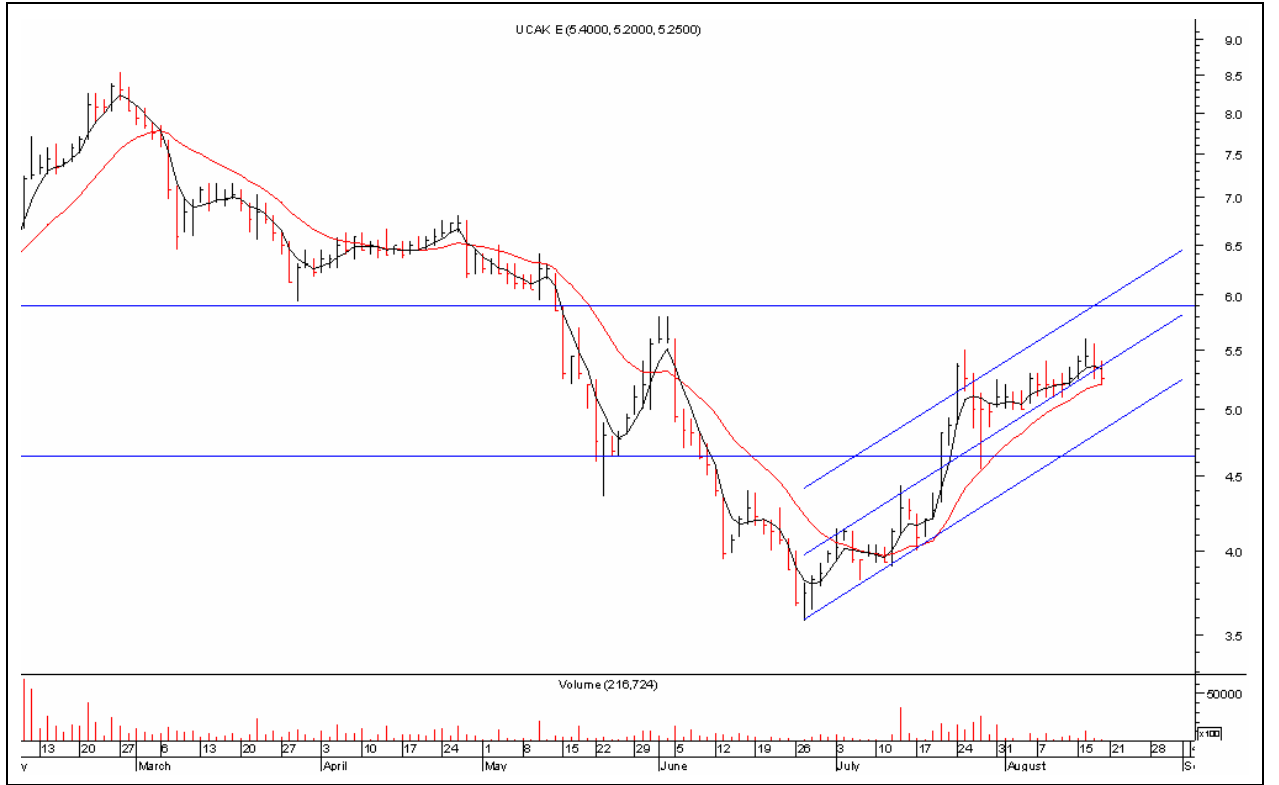
VAKIFBANK



5,65 seviyelerinden başlayan yükseliş eğilimini sürdüren Vakıfbank 6,85 seviyelerini aşmakta zorlanırken senedin işlem hacmindeki artış dikkat çekiyor. Gelen kar satışlarıyla bir miktar geri çekilen senette para girişinin devam ettiği görülüyor. Senette işlem hacminin azalması durumunda geri çekilmeler yaşanabilir. Olası geri çekilmelerde senedin destek konumu 6,25 seviyelerinde olacaktır.

Destekler	6,25	6,00	5,70
Dirençler	6,70	6,85	7,05

UÇAK



4,55 seviyelerinden gelen alımlarla geçen hafta sert bir şekilde yukarı yönlü hareket yapan senet 5,60 seviyelerindeki kısa vadeli direncini geçmeyi başaramadı. İşlem hacminin bir miktar azaldığı senette işlem hacmi artışına dikkat edilmeli. Kısa vadeli destekleri 5,15 seviyelerinde olan senette bu seviyelerin üzerinde kaldığı sürece yukarı yönlü trend devam edecektir.

Destekler	5,15	4,95	4,80
Dirençler	5,60	5,90	6,35

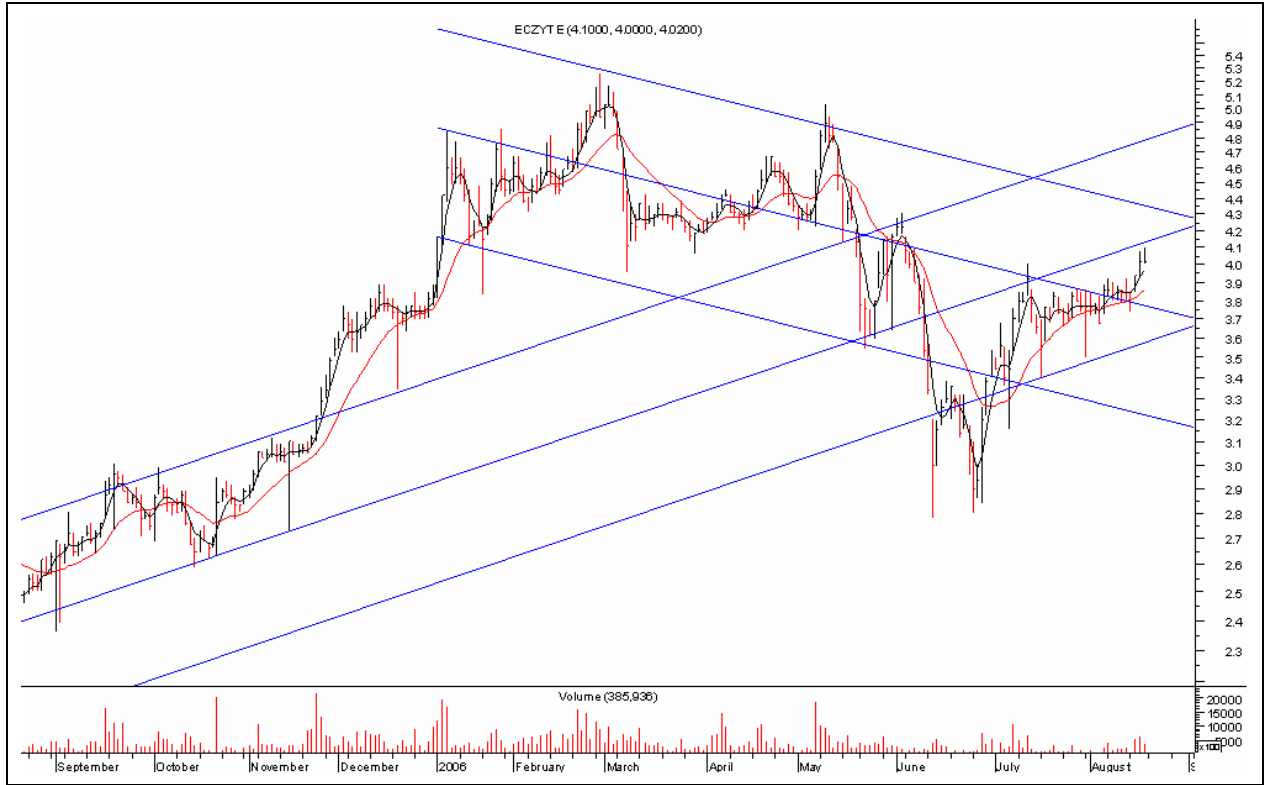
AK ENERJİ



2,70 seviyelerinden gelen alımlarla sert bir şekilde yukarı yönlü hareket yapan Ak Enerji 3,64 seviyelerindeki kısa vadeli direncini geçmeyi başaramadı. İşlem hacminin bir miktar azaldığı senette işlem hacmi artışlarına dikkat edilmeli. Kısa vadeli destekleri 3,20 seviyelerinde olan senette bu seviyelerin üzerinde kalındığı sürece yukarı yönlü trend devam edecektir.

Destekler	3,20	3,05	2,90
Dirençler	3,40	3,64	3,90

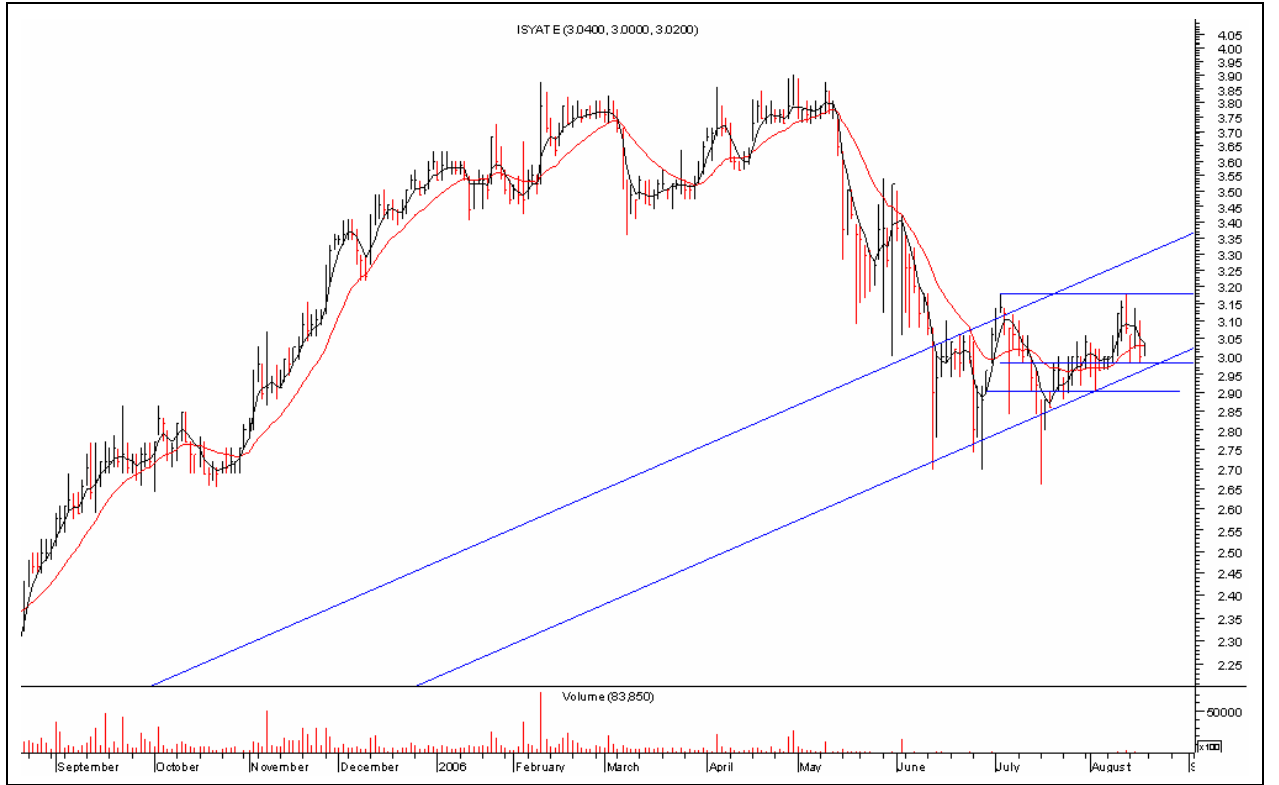
ECZACI YATIRIM HOLDİNG



Son günlerde tepki alımları ile beraber işlem hacmi artışının da olduğu senette 4,00 seviyeleri destek konumunda olacaktır. Bu seviyenin üzerinde kalması durumunda senet yukarıları hedefleyecektir. 4,14 seviyeleri Eczacıbaşı Yatırım için kısa vade direnç konumunda gözüküyor.

Destekler	4,00	3,90	3,80
Dirençler	4,14	4,30	4,50

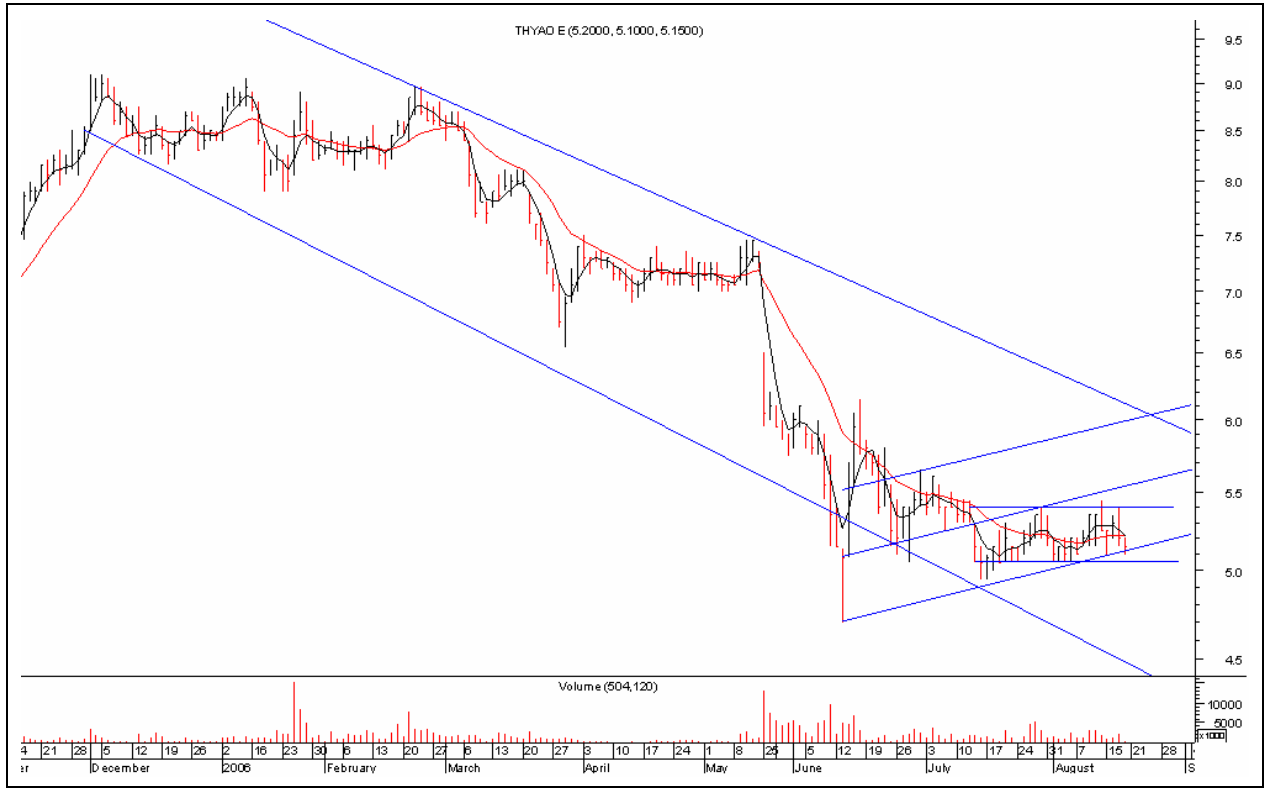
İŞ YATIRIM



Senedin işlem hacmindeki yetersizlik 3,18 seviyelerinde bulunan direnç seviyesinin aşılmasını zorlaştırıyor. İşYat 3,00 seviyelerini destek yaptığı sürece tepki alımları ile tekrar yukarı hareketlenebilir. Senette 3,18 direnci yüksek işlem hacmi ile geçilirse 3,30 seviyeleri direnç konumuna gelecektir.

Destekler	3,00	2,90	2,70
Dirençler	3,18	3,30	3,50

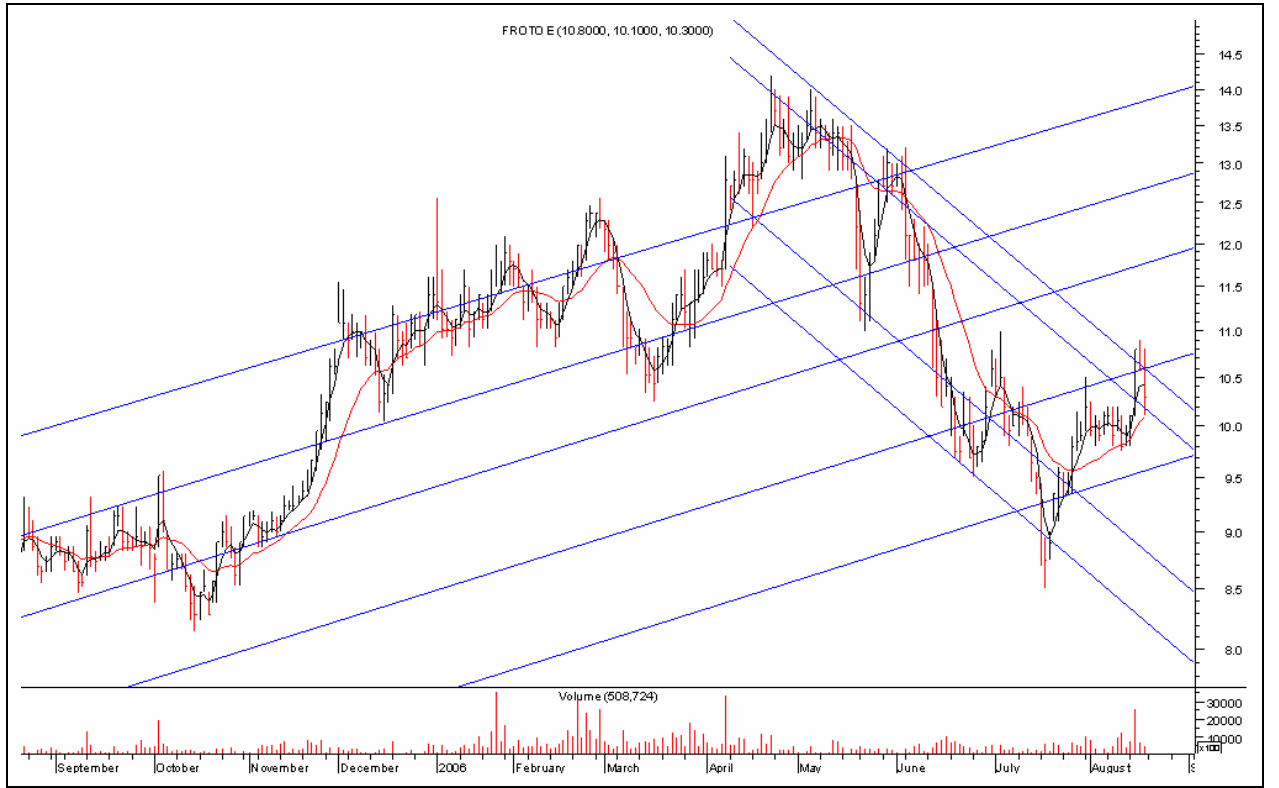
TÜRK HAVA YOLLARI



Kısa vadede 5,00 ile 5,45 arasında sıkışma yaşayan senet destek seviyelerine yakın seyrediyor. Türk Hava Yolları 5,00 seviyelerinin üzerinde kaldığı sürece 5,45 seviyelerindeki direnç bölgesine ve bu seviyelerinde alım konumuna gelmesiyle de 5,80 seviyelerine hareket edebilir.

Destekler	5,05	4,95	4,70
Dirençler	5,40	5,80	6,00

FORD OTOSAN



Uzun vadeli yükseliş kanalı içerisinde 14,20 seviyelerinden gelen satışlarla düşüş trendi içerisine giren senet 8,50 seviyelerinden gelen alımlarla yönünü tekrar yukarı çevirdi. İşlem hacminin arttığı gözlenen senette yukarı yönlü hareketin devam etmesi için işlem hacmi artışının sürmesi gerekmektedir. Bir miktar para girişinin gözlemlendiği senet 11,20 seviyelerindeki kısa vadeli direnç seviyelerini aştığı takdirde 13,00 ve 14,00 seviyelerini hedefleyebilir.

Destekler 10,20 9,90 9,40
Dirençler 11,20 13,00 14,00

GSD HOLDİNG



GSD Holding'de 1,20 seviyelerinden gelen tepki alımları devam ediyor. Teknik indikatörler açısından bakıldığında tepki alımlarının 1,35 seviyelerine kadar sürmesi mümkün. Bu seviyelerin aşılması durumunda 1,45 seviyeleri hedef olabilir. Senedin 1,35 seviyelerini kırması için işlem hacmi artışı gerektiğini aksi taktirde kar satışları gelebileceğini düşünüyoruz

Destekler	1,26	1,20	1,10
Dirençler	1,35	1,45	1,55

TEKSTİL BANK



1,42 seviyelerinden gelen tepki alımları ile yönünü yukarı çevirmeye başlayan Tekstilbank'ta 1,48 seviyeleri kısa vade direnç konumunda. Bu seviyeler alım konumuna gelirse senet 1,70 seviyelerindeki direncine doğru hareketlenebilir. Öte yandan senedin işlem hacminin son verilere göre yukarı yönlü hareket için yetersiz konumda olduğu görülüyor.

Destekler	1,45	1,40	1,30
Dirençler	1,48	1,55	1,70

Araştırma Uzmanı: Soner Akın

Alan Yatırım Menkul Değerler A.Ş.: Nispetiye Cad. Akmerkez E-3 Blok Kat:12 34337 Etiler-İstanbul

Santral: 0 212 350 08 00

E-mail: arge@alanyatirim.com.tr

Bu çalışmada yer alan yatırım bilgi, yorum ve tavsiyeler yatırım danışmanlığı kapsamında değildir. Yatırım danışmanlığı hizmeti Sermaye Piyasası Kurulu tarafından yayımlanan Seri:V, No:55 sayılı “Yatırım Danışmanlığı Faaliyetine İlişkin ve Bu Faaliyette Bulunacak Kurumlara İlişkin Esaslar Hakkında Tebliğ” çerçevesinde aracı kurumlar, portföy yönetim şirketleri, mevduat kabul etmeyen bankalar ile müşteri arasında imzalanacak yatırım danışmanlığı sözleşmesi çerçevesinde sunulmaktadır. Burada ulaşılan sonuçlar tercih edilen hesaplama yöntemi ve/veya yorum ve tavsiyede bulunanların kişisel görüşlerine dayanmakta olup, mali durumunuz ile risk getiri tercihlerinize uygun olmayabileceğinden sadece burada yer alan bilgilere dayanılarak yatırım kararı verilmesi sağlıklı sonuçlar doğurmayabilir.

Burada yer alan her türlü haber, veri, bilgi, rapor, araştırma bulgusu, görüş ve öneriler, Alan Yatırım Menkul Değerler A.Ş. tarafından, piyasa koşulları içerisinde ve güvenilirliğine inanılan kaynaklardan yararlanılarak, herhangi bir maddi manevi menfaat karşılığı olmaksızın, genel anlamda bilgi sunmak amacıyla hazırlanmıştır. Yer alan bilgilerin zamanlaması, tamlığı ve doğruluğu tarafımızca garanti edilmemekte olup bu bilgiler, belli bir kazancın sağlanmasına yönelik olarak sunulmamaktadır. Bu nedenle, burada yer alan haber, veri, bilgi ve bulgulara dayanılarak yapılan işlemlerden doğacak her türlü maddi manevi zararlardan ve her ne şekilde olursa olsun üçüncü kişilerin uğrayabileceği her türlü kayıptan, Alan Yatırım Menkul Değerler A.Ş. sorumlu tutulamaz.