



## Borsa İstanbul

BIST-100 günü 62.701 seviyesinden kapattı. Bu kapanış teknik açıdan çok olumluydu. Çünkü gün içindeki dip seviyeye göre 2 bin puanlık bir yükseliş oldu. Ayrıca TKE göstergesi, 60 dk'lık grafiklerde 0-20 aralığındaki bandı yukarı geçti. Bu durum tepki niteliğindeki yükselişin devam edebileceği sinyalini veriyor. Borsa İstanbul'un güne 62.500 civarında bir açılış yaptıktan sonra yön aramasını bekleyebiliriz. İçeride beklenmedik gelişmeler olmazsa, dış piyasalardaki gelişmeler ve doların seyri borsada yön belirleyicisi olacaktır.

## Tahvil ve Bono Piyasası

Bono piyasasında gösterge faizde de dalgalanmalar olsa da en azından artık kararlı bir seviyeye doğru geldiğini görüyoruz. Son üç günde 10.70 ile 11.18 arasında dalgalanan gösterge kağıt dün günü 10.95 seviyesinden kapattı. Hacmin artıyor olması, bu piyasanın sağlıklı bir yapıya dönüşmeye başladığının işareti olarak alınmalı. Bugün gösterge faizin ise 10.50 ile 11 aralığında dengeye gelmesini bekleyebiliriz.

## VIOP

Uzak Doğu borsalarından Japonya'da % 0,62 değer kaybı mevcut. ABD' de Dow Jones en yakın vadeli kontratları güne 9 puanlık değer kaybı ile devam ediyor. Şubat vadeli endeks kontratında 215.947 adet işlem olurken 1.917 adet pozisyon kapandı ve açık pozisyon sayısı 232.582'ye geriledi. Şubat vadeli dolar kontratında ise 92.571 adet işlem olurken 6.876 adet pozisyon kapandı ve açık pozisyon sayısı 132.865'e geriledi. Şubat vade endeks kontratlarının güne 100 - 300 puan yükselişle başlamasını bekliyoruz.

## FX Piyasaları

Dolar/TL dün en yüksek 2.3013 ve en düşük 2.2406 seviyesini gördü. Kapanış 2.2693 seviyesinden gerçekleşti. Kurda direnç olarak 2.3013 ve destek 2.1636 seviyeleri önemli. Bugün açıklanacak olan ABD istihdam maliyet endeksi takip edilmeli. Güne 2.2692 seviyesinden başlayan kurda al sat stratejisi olarak; short pozisyon için 2.2317 aşağı kırılınca 2.2540'a stop koyularak 2.1636 hedefi. Long pozisyon için 2.2740 yukarı kırılınca 2.2650'ye stop koyularak 2.3013 hedefi belirlenebilir. Günlük grafikte 5 günlük üssel hareketli ortalaması altında hareket eden kurda saatlik grafikte daralan bollinger bandı sat konumunda olan MACD ve RSI dikkat çekiyor.

## Günlük Veriler

	Kapanış	Günlük Değ. %	Yılbaşı Değ. %
<b>Hisse Senedi Piyasaları</b>			
BIST-100	62.701	0,99%	-7,52%
BIST-30	76.032	1,18%	-7,78%
BIST Mali	109.439	1,69%	-10,24%
BIST Sanayi	70.510	0,23%	-7,37%
BIST 100 İşlem Hacmi (Mln TL)	3.655		
BIST-30 Vadeli	76,20	0,46%	-7,41%
<b>Sabit Getirili Menkul Kıymet</b>			
Gösterge Faiz (2 yıllık)	10,95%	0,64%	8,42%
Bono Faizi (10 yıllık)	10,25%	1,38%	-1,06%
Gecelik Faiz	10,00%	4,71%	44,93%
CDS TR (5 yıllık)	258,85	2,37%	5,77%
<b>Pariteler</b>			
USD/TRY	2,2486	0,18%	6,23%
EUR/TRY	3,0477	-0,62%	2,14%
Döviz Sepeti	2,65	-0,01%	3,64%

## Türkiye

Merkez Bankası'nın toplam rezervleri, 24 Ocak ile biten haftada 4.4 milyar dolar azalarak 121.6 milyar dolara, brüt döviz rezervleri ise 102.4 milyar dolara geriledi. Söz konusu dönemde yabancıların hisse stoku net 600 bin dolarlık alışı karşın, değer düşüşleriyle birlikte 46.9 milyar dolara gerilerken, DİBS stoku 673.7 milyon dolar tutarındaki net satış ve DİBS fiyatlarındaki düşüşle 48.2 milyar dolara indi. Bugün saat 10:00'da Aralık ayı dış ticaret dengesi, saat 17:00'da Şubat ayı Hazine iç borçlanma programı açıklanacak. Dış ticaret açığının Aralık ayında 7.95 milyar dolar olması bekleniyor.

## Küresel Piyasalar

ABD ekonomisi 2013 yılının 4.çeyreğinde %3.2 büyüdü. Beklentiler %3.0 büyüme öngörüyordu. İşsizlik maaşı başvuruları ise beklenmedik şekilde 347 bin olarak gerçekleşti ve 327 bin olan tahminlerin üzerine çıktı. ABD borsaları büyümeyi satın aldı ve günü %1'in üzerinde artışla kapattılar. Çin, at yılına girmesi sebebiyle bir haftalık tatiline bugün başlarken, bir çok Asya ülkesi de tatilde. Açık olan borsalardan Japon Nikkei 225 %0.60 değer kaybı yaşıyor. Avrupa piyasaları pozitif şirket bilançosu etkisi ile yükseldi. Stoxx Europe 600 Endeksi %0.3 yükselerek günü 323.32 puandan kapattı.



## Borsa İstanbul

Sayın Başbakan'ın İran gezisi dönüşünde yaptığı açıklamalar sabah saatlerinde gündeme düştü ve bahsettiği B ve C planları üzerine ciddi spekülasyonlar yapıldı. Piyasa bir ara alınabilecek bu ek önlemlerin "sermaye hareketlerine kısıtlama"yı da getirebileceği endişesine kapıldı ve daha sonra Maliye Bakanı sayın Mehmet Şimşek, böyle bir gündemlerinin olmadığını belirtti.

Dün izlenen en önemli parametre yine dolar/TL kurundaki hareketlerdi. Piyasalardaki B-C planı spekülasyonlarıyla doların yeniden 2.30 seviyelerine kadar yükseldiğini gördük. Günü 2.2480 seviyesinden kapatan kur, bu sabah 2.2660 civarında bulunuyor ve sakin bir yatay seyir izliyor.

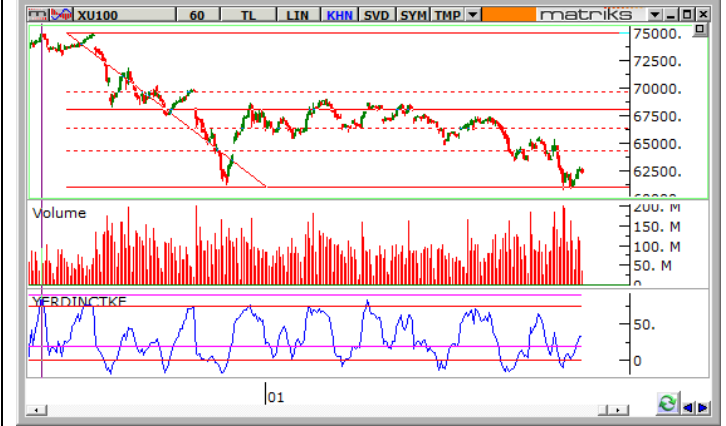
Borsa İstanbul ise, dün ilk seansta kararsız bir seyir izledi. Dış piyasalarda ve özellikle de ABD borsalarındaki düşüş ve Asya cephesinde geri çekilmelerin olması nedeniyle endeks güne düşüşle başlayarak 61.000 seviyelerinin altına gördükten sonra, ilk seansı 61.617 seviyesinden kapattı. ABD'den gelen olumlu büyüme verileri sonrasında ise, ikinci seans çok daha pozitif bir seyir hakimdi. BIST-100 günü 62.701 seviyesinden kapattı. Bu kapanış teknik açıdan çok olumluydu. Çünkü gün içindeki dip seviyeye göre 2 bin puanlık bir yükseliş oldu. Ayrıca TKE göstergesi, 60 dk'lık grafiklerde 0-20 aralığındaki bandı yukarı geçti. Bu durum tepki niteliğindeki yükselişin devam edebileceği sinyalini veriyor. Eğer bugün bin puan veya daha fazla bir yükseliş olursa, sabah yıldızı mum şekli oluşabilir, bu da gelecek hafta için umut vaat eder.

Bu arada dünyanın en büyük yatırım fonlarından olan BlackRock fonu, Türkiye'deki finansal sektör hisselerinin ucuz olduğunu ve yatırım yapılabileceğini belirten bir rapor yayınladı. Bu sabah piyasalara baktığımızda, ABD borsalarının dün iyi bir yükseliş yaptığını görüyoruz. Asya cephesinde ise Çin yüzde 0.82, Japonya yüzde 0.62 aşağıda bulunurken Hindistan borsası dünkü seviyesinin hafif üzerinde seyrediyor. ABD vadeliileri ise güne göre yüzde 0.05 aşağıda bulunuyor. Borsa İstanbul'un bu şartlar altında 62.500 civarında bir açılış yaptıktan sonra yön aramasını bekleyebiliriz. İçeride beklenmedik gelişmeler olmazsa, dış piyasalardaki gelişmeler ve doların seyri borsada yön belirleyicisi olacaktır. Son iki günde iki defa test edilen 60.750 seviyesi önemli bir destek konumuna dönüştü. Bu seviyenin altında kapanış olasılığı olmadığı sürece hisselerde pozisyonlar korunmalıdır. Endeksin kısa vadede 63.500-65.000 aralığına kadar yükseliş olasılığının arttığını söyleyebiliriz.

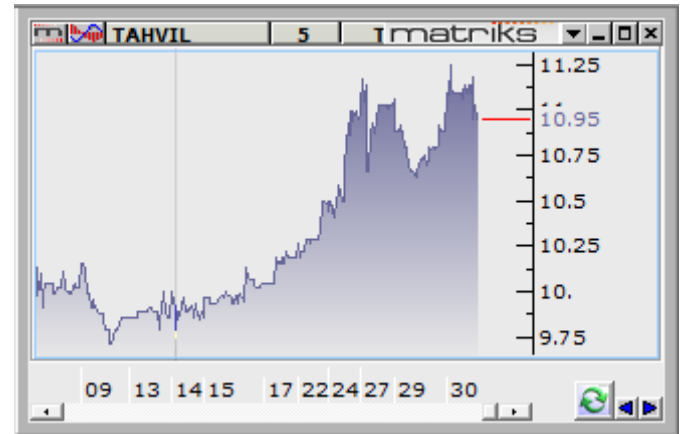
## Tahvil ve Bono Piyasası

Bono piyasasında gösterge faizde de dalgalanmalar olsa da en azından artık kararlı bir seviyeye doğru geldiğini görüyoruz. Son üç günde 10.70 ile 11.18 arasında dalgalanan gösterge kağıt dün günü 10.95 seviyesinden kapattı. Hacmin artıyor olması, bu piyasanın sağlıklı bir yapıya dönüşmeye başladığının işareti olarak alınmalı. Bugün gösterge faizin ise 10.50 ile 11 aralığında dengeye gelmesini bekleyebiliriz.

BIST-100 günü 62.701 seviyesinden kapattı. Bu kapanış teknik açıdan çok olumluydu. Çünkü gün içindeki dip seviyeye göre 2 bin puanlık bir yükseliş oldu. Ayrıca TKE göstergesi, 60 dk'lık grafiklerde 0-20 aralığındaki bandı yukarı geçti. Bu durum tepki niteliğindeki yükselişin devam edebileceği sinyalini veriyor. Borsa İstanbul'un güne 62.500 civarında bir açılış yaptıktan sonra yön aramasını bekleyebiliriz. İçeride beklenmedik gelişmeler olmazsa, dış piyasalardaki gelişmeler ve doların seyri borsada yön belirleyicisi olacaktır.



	Son Değer	Günlük % Değ.	Aylık % Değ.	İşlem Hacmi (Mln TL)
BIST-100	62,701	0.99%	-7.5%	3,655
MSCI GOP	936	-0.03%	-6.54%	-
BIST-30	76,032	1.18%	-7.8%	3,346
BANKA END	109,439	1.69%	-10.2%	2,258
SANAYİ END	70,510	0.23%	-7.4%	-
Göst. Faiz	10.95%	0.64%	8.4%	-



Dr. Yaşar Erdinç



### Borsalarda Dün

ABD hisse senetleri piyasalarından Nasdaq % 1,77, S&P500 % 1,13 değer kazandı. Dow Jones ise günü % 0,70 değer artışı ile 15.848 puandan tamamladı. Avrupa borsalarından Almanya % 0,39 değer kazanırken, İngiltere % 0,09 değer kaybetti. BIST 100 Endeksi önceki seansta 60.898 – 62.819 puan aralığında hareket etti ve günü % 0,99 değer artışı ile 62.701 puandan tamamladı.

Şubat vadeli endeks kontratında 215.947 adet işlem olurken 1.917 adet pozisyon kapandı ve açık pozisyon sayısı 232.582'ye geriledi. Endeks opsiyonlarında ağırlıklı olarak satım (Put) endeks opsiyonları işlem gördü. Şubat vadeli 76.000 kullanım fiyatlı put opsiyonunda 20 adet işlem olurken, açık pozisyon sayısı 52 oldu.

### Döviz Piyasasında Dün

Şubat vadeli dolar kontratında ise 92.571 adet işlem olurken 6.876 adet pozisyon kapandı ve açık pozisyon sayısı 132.865'e geriledi.

### Piyasalarda Bugün

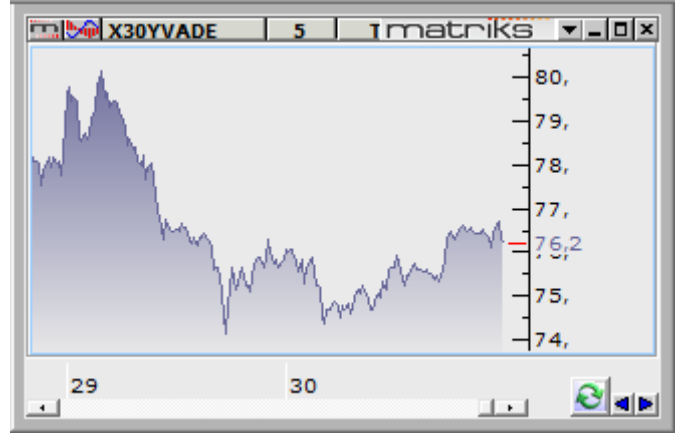
En yakın vadeli NYMEX kontratında petrol fiyatı 97,88 USD, Altın'ın onsu 1.243 USD, Dolar kuru 2,2677 ve Euro/USD paritesi ise 1,3545 seviyesinde.

Serbest piyasa Dolar/TL kurunda satışların gelmesi durumunda destek olarak 2,2475, 2,2335, 2,2100 seviyeleri mevcut. Alımlarda ise 2,2700, 2,2930, 2,3295 seviyeleri direnç olacaktır. Şubat vadeli dolar kontratı 2,2830 - 2,2930 bandında işlem görebilir.

Uzak Doğu borsalarından Japonya'da % 0,62 değer kaybı mevcut. ABD' de Dow Jones en yakın vadeli kontratları güne 9 puanlık değer kaybı ile devam ediyor.

Şubat vadeli endeks kontratında yukarı yönlü hareketlerde 77.500, 78.350, 79,150 direnç, aşağı yönlü hareketlerde ise 75,400, 74,600, 74,000 destek konumundadır. Şubat vade endeks kontratlarının güne 100 - 300 puan yükselişe başlamasını bekliyoruz.

Uzak Doğu borsalarından Japonya'da % 0,62 değer kaybı mevcut. ABD' de Dow Jones en yakın vadeli kontratları güne 9 puanlık değer kaybı ile devam ediyor. Şubat vadeli endeks kontratında 215.947 adet işlem olurken 1.917 adet pozisyon kapandı ve açık pozisyon sayısı 232.582'ye geriledi. Şubat vadeli dolar kontratında ise 92.571 adet işlem olurken 6.876 adet pozisyon kapandı ve açık pozisyon sayısı 132.865'e geriledi. Şubat vade endeks kontratlarının güne 100 - 300 puan yükselişe başlamasını bekliyoruz.



Tolga Er

**Dolar /TL**

Dolar/TL dün en yüksek 2.3013 ve en düşük 2.2406 seviyesini gördü. Kapanış 2.2693 seviyesinden gerçekleşti. Kurda direnç olarak 2.3013 ve destek 2.1636 seviyeleri önemli. Bugün açıklanacak olan ABD istihdam maliyet endeksi takip edilmeli. Güne 2.2692 seviyesinden başlayan kurda al sat stratejisi olarak; short pozisyon için 2.2317 aşağı kırılınca 2.2540'a stop koyularak 2.1636 hedefi. Long pozisyon için 2.2740 yukarı kırılınca 2.2650'ye stop koyularak 2.3013 hedefi belirlenebilir. Günlük grafikte 5 günlük üssel hareketli ortalaması altında hareket eden kurda saatlik grafikte daralan bollinger bandı sat konumunda olan MACD ve RSI dikkat çekiyor.

**Euro/Dolar**

Kapanışın 1.3556 seviyesinden gerçekleştiği parite gün içinde en yüksek 1.3666 seviyesini görürken, en düşük 1.3544 seviyesini gördü. Teknik olarak güçlü direnç 1.3689 güçlü destek 1.3538 olarak görünüyor. 1.3538 aşağı kırılınca 1.3570'e stop koyarak 1.3480 hedefi için short ve 1.3605 yukarı kırılınca 1.3580'e stop koyularak 1.3689 hedefi için long pozisyon açılabilir. Günlük grafikte 5 günlük üssel hareketli ortalamasının altında seyreden paritede RSI ortalaması altında aşağı yönlü hareket ediyor. Euro bölgesinden işsizlik oranı verileri takip edilmeli.

**USD/JPY**

Dün 102.71 seviyesinden kapanan paritede gün içi en yüksek değer 102.90 olurken, en düşük değer 102.08 olarak gerçekleşti. Paritede teknik olarak en güçlü destek 101.85 en güçlü direnç ise 103.45 seviyesinde bulunuyor. Günlük grafikte 5 günlük üssel hareketli ortalamasının altında seyreden paritede 101.85 aşağı kırılması halinde 102.10'a stop koyularak 101.90 hedefi için short ve 102.90 yukarı kırılması halinde 102.65'e stop koyarak 103.45 hedefi için long pozisyon açılabilir. Saatlik grafikte RSI ortalaması altında aşağı yönlü seyrediyor.

**Altın (onz)**

Kapanışın 1243.93 seviyesinden gerçekleştiği Onz Altın gün içinde 1268.66 ve 1238.22 arasında dalgalandı. 21 günlük üssel hareketli ortalaması altında seyreden altın için en güçlü direnç 1270.25 ve en güçlü destek 1238.20 olarak görülüyor. Dolar faizlerinde görülen düşüşlerin aşağı yönlü hareketleri desteklediğini gördük. Short pozisyon için 1238.20 seviyesi aşağı kırılınca 1242.20 stop olmak üzere 1230.20 hedefi seçilebilir. Long pozisyon için 1248.20 yukarı kırılınca 1246.80 stop olmak üzere 1255.20 hedef olarak seçilebilir. Dün volatil bir günün geçirildiği altında RSI ortalaması altında aşağı yönlü hareket ediyor.



A. Erkan Tanacioğlu



### Yabancıların hisse senedi stoku 46.9 milyar dolara geriledi.

Haftalık Menkul Kıymet istatistiklerine göre, 24 Ocak ile biten haftada yabancı yerleşiklerin hisse senedi stoku, 600 bin dolarlık net alışı karşın, yaşanan düşüşleriyle birlikte 46.9 milyar dolara geriledi. Bu seviye 8 Haziran 2012 tarihinden bu yana görülen en düşük seviyeye işaret ediyor.

Söz konusu dönemde yurtdışında yerleşiklerin DİBS stoku ise, 673.7 milyon dolar tutarındaki net satış ve DİBS fiyatlarındaki düşüşle 50.6 milyar dolardan 48.2 milyar dolara geriledi.

### Merkez Bankası'nın brüt döviz rezervleri 102.4 milyar dolara geriledi.

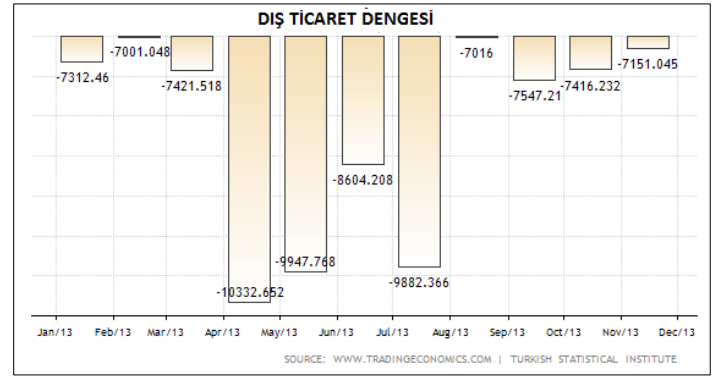
Merkez Bankası'nın toplam rezervleri, 24 Ocak ile biten haftada 4.4 milyar dolar azalarak 121.6 milyar dolara, brüt döviz rezervleri ise 106.8 milyar dolardan 102.4 milyar dolara geriledi. Söz konusu dönemde altın rezervlerinde ise herhangi bir değişim yaşanmayarak 19.2 milyar dolar seviyesinde kaldı.

### Diğer Başlıklar;

- TCMB tarafından açıklanan Haftalık Para, Banka istatistiklerine göre, 24 Ocak ile biten haftada bankacılık sektörünün kredi hacmi bir önceki haftaya kıyasla 17.9 milyar liralık artışla 1045 milyar liraya yükseldi. Geçen yılın aynı dönemine göre kredi hacmindeki artış %37.14 oranında oldu. 24 Ocak ile biten haftada mevduat bankalarının tüketici kredileri %0.28 oranında artışla 237.2 milyar liraya, kredi kartı harcama tutarı ise %0.42 oranında yükselişle 90.4 milyar liraya ulaştı.
- Maliye Bakanı Mehmet Şimşek, sermaye hareketlerine yönelik bir kısıtlama gelmeyeceğini açıkladı. Faiz artışıyla ilgili yorumlarda bulunan Şimşek, faizler yükselirse Türkiye'nin tekrar vergi gelirlerini faize harcayacağını ifade etti.
- Bofa Merrill Lynch, Türkiye için 2014 yılı büyüme beklentisini %3.5'tan %1.7'ye indirirken, TÜFE artış beklentisini % 7.0'den % 7.5'a yükseltti. Kurum cari açığın 2014'te GSYH'nin %5.6'sı ve 2015'te %5.5'i olmasını bekliyor.
- Dün düzenlenen 100 milyon dolarlık döviz satım ihalesine 163 milyon dolar tutarında teklif gelirken, ihalede ortalama fiyat 2.2384 oldu.
- Nobel ödüllü Ekonomist Paul Krugman, Türkiye'deki ekonomik sıkıntılarının küresel ekonomiye direkt olarak etki etmeyeceğini, ancak "bulaşma" riskinin önemli olduğunu ifade etti.
- Uluslararası yatırım fonu Blackrock Türk finansal şirketlerine yatırım yapmayı uygun gördüğünü açıkladı.

Merkez Bankası'nın toplam rezervleri, 24 Ocak ile biten haftada 4.4 milyar dolar azalarak 121.6 milyar dolara, brüt döviz rezervleri ise 102.4 milyar dolara geriledi. Söz konusu dönemde yabancıların hisse stoku net 600 bin dolarlık alışı karşın, değer düşüşleriyle birlikte 46.9 milyar dolara gerilerken, DİBS stoku 673.7 milyon dolar tutarındaki net satış ve DİBS fiyatlarındaki düşüşle 48.2 milyar dolara indi.

Bugün saat 10:00'da Aralık ayı dış ticaret dengesi, saat 17:00'da Şubat ayı Hazine iç borçlanma programı açıklanacak. Dış ticaret açığının Aralık ayında 7.95 milyar dolar olması bekleniyor.



TCMB Enflasyon Tahminleri ve Beklentiler

	TCMB Tahmini	TCMB Beklentisi Anketi*	Enflasyon Hedefi**
2014 Yılı sonu	6,6	7,4	5,0
12 Ay Sonrası	6,4	7,1	5,0
24 Ay Sonrası	5,0	6,5	5,0

\*Ocak ayı anket verileri.  
\*\*2014-2016 dönemi yıl sonu enflasyon hedefleri kullanılarak doğrusal interpolasyon yöntemi ile oluşturulmuştur.  
Kaynak: TCMB.



## Amerika

ABD ekonomisi 2013 yılının 4.çeyreğinde %3.2 büyüdü. Beklentiler %3.0 büyüme öngörüyordu. ABD'de harcamaların son 3 yılın zirvesine çıkması söz konusu büyümeyi destekleyen en önemli faktör olarak dikkat çekti. İşsizlik maaşı başvuruları ise beklenmedik şekilde 347 bin olarak gerçekleşti ve 327 bin olan tahminlerin üzerine çıktı. Bu seviye Aralık ayı ortalarından bu yana en yüksek seviyeye işaret etti. Dolayısıyla iki verinin tek bir yön çizmediği söylenebilir. Buna rağmen ABD borsaları büyümeyi satın aldı ve günü %1'in üzerinde artışla kapattılar. Dow Jones %0.70, S&P500 %1.13 ve Nasdaq %1.77 değer kazandı. ABD 10 yıllık tahvil faizleri %2.69 civarında bulunmakta.

Bugün ABD'de kişisel gider (aylık beklenti: %0.2), Chicago PMI (beklenti:59.0) ve Michigan Hassasiyeti (beklenti: 81.0) açıklanacak.

## Asya

Çin, at yılına girmesi sebebiyle bir haftalık tatiline bugün başlarken, bir çok Asya ülkesi de tatilde. Açık olan borsalardan Japon Nikkei 225 %0.60 değer kaybı yaşıyor. Hafta boyunca güçlü duruş sergileyen yen, Nikkei'de kazançları baskı altına aldı. Hindistan borsasında da sınırlı hareketler var, yatay hareket ediyor. Bu sabah Japonya tarafında birçok veri açıklandı. Endüstriyel üretim beklentilerin altında %1.1 artış kaydederken (beklenti:%1.2), çekirdek TÜFE verisi beklentiler paralelinde %0.7 oldu. Daha önce %4.0 olarak açıklanan işsizlik oranı ise %3.7'ye düştü.

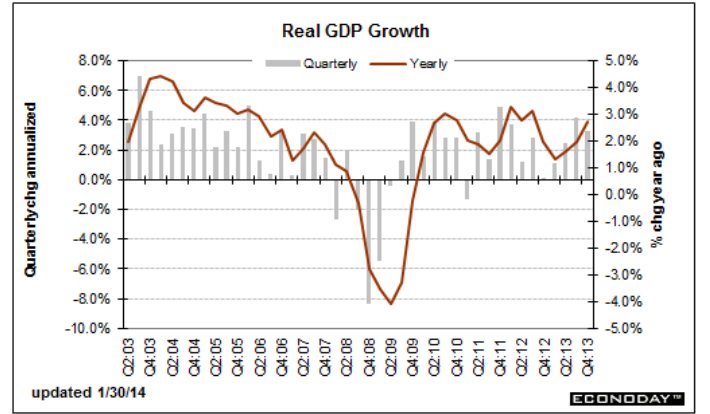
Gelecek hafta Japonya'da şirketler bilançolarını açıklayacak.

## Avrupa

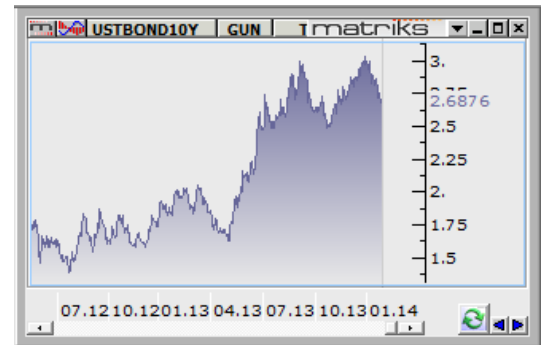
Avrupa piyasaları pozitif şirket bilançosu etkisi ile yükseldi. Stoxx Europe 600 Endeksi %0.3 yükselerek günü 323.32 puandan kapattı. Almanya'da Aralık ayı işsizlik oranı %6.8 olarak kaydedilirken (Beklenti: %6.9); Ocak ayı TÜFE'de %0.6'lık düşüş gözlemlendi (Beklenti: -%0.5). Euro Bölgesi Ocak ayı ekonomi güven endeksi 100.9 olarak gerçekleşti (Beklenti: 101.0). Avrupa otomotiv pazarı 2013 yılında %1.4 daraldı.

Bugün TSİ 09:00'da Almanya'da açıklanacak olan Aralık ayı Perakende Satış (Beklenti: % 0.2) ve 12:00'da Euro Bölgesi'nde açıklanacak olan Ocak ayı TÜFE tahmini (Beklenti:% 0.9) gün boyunca bölgede takip edilmesi gereken veriler.

ABD ekonomisi 2013 yılının 4.çeyreğinde %3.2 büyüdü. Beklentiler %3.0 büyüme öngörüyordu. İşsizlik maaşı başvuruları ise beklenmedik şekilde 347 bin olarak gerçekleşti ve 327 bin olan tahminlerin üzerine çıktı. ABD borsaları büyümeyi satın aldı ve günü %1'in üzerinde artışla kapattılar. Çin, at yılına girmesi sebebiyle bir haftalık tatiline bugün başlarken, bir çok Asya ülkesi de tatilde. Açık olan borsalardan Japon Nikkei 225 %0.60 değer kaybı yaşıyor. Avrupa piyasaları pozitif şirket bilançosu etkisi ile yükseldi. Stoxx Europe 600 Endeksi %0.3 yükselerek günü 323.32 puandan kapattı.



	Son Değer	Günlük % Değ.	Aylık % Değ.
DOW JONES	15,849	0.70%	-4.39%
SP500	1,794	1.13%	-2.93%
NASDAQ	4,123	1.77%	-1.28%
DXY	81.09	0.01%	1.17%
ALMANYA	9,373	0.39%	-1.87%
FRANSA	4,180	0.55%	-2.70%
İNGİLTERE	6,538	-0.09%	-3.12%
EURO/DOLAR	1.3542	-0.10%	-1.47%
ÇİN	2,033	-0.82%	-3.92%
JAPONYA	14,915	-0.62%	-8.45%
G. KORE	1,941	1.26%	-3.49%
HONG KONG	1,006	0.00%	-5.86%
DOLAR/YEN	102.50	-0.22%	-2.65%



Emin Tay – Erol Gürcan



**Halk Bankası (HALKB):** Cumhuriyet Başsavcılığı tarafından yürütülen ve kapsamı ile ilgili gizlilik kararı bulunan, "Halkbank tarafından kara para aklanıyor" şeklinde Taraf Gazetesi'nde yayımlanan haber ile ilgili olarak, Ceza Muhakemesi Kanunu ve Bankacılık Kanunu hükümleri doğrultusunda ilgili gazetenin sahibi, yöneticileri ve yazarı hakkında suç duyurusunda bulunulmuştur. Vatan Gazetesi internet sitesinde yayınlanan habere göre; Halkbank'a yeni genel müdürü ataması için nisan ayında Banka Genel Kurulu'nun toplanmasına ve yeni yönetimin bu toplantıda belirlenmesine karar verildi.

**Garanti Bankası (GARAN):** Garanti Bankası'nın 2013/12 aylık konsolide net karı 3.381.090.000 TL (2012/12 aylık: 3.331.073.000 TL) olarak açıklandı.

**İttifak Holding (ITTFK):** Şirket payları ile ilgili olarak 1.72-1.78 fiyat aralığından 185.825 adet pay alışı ve 1.78-1.79 fiyat aralığından 22.000 adet pay satım işlemi Selva Gıda tarafından gerçekleştirilmiştir.

**Gözde Girişim Sermayesi (GOZDE):** Şirket, iştiraklerinden Türkiye Finans Katılım Bankası A.Ş.'deki %11,57 oranındaki payının satışına yönelik sürecin devam etmekte olduğunu söyledi.

**Anadolu Cam (ANACM, SISE, TRKCM):** Şirket ile Kristal-İş Sendikası arasında imzalanmış olan Grup Toplu İş Sözleşmesi'nin yürürlük süresi 31.12.2013 tarihinde sona ermiş olup, 24. Dönem Grup Toplu İş Sözleşmesi görüşmelerine başlanmıştır.

**Kron Telekomünikasyon (KRONT):** Sekom İletişim Sistemleri ile şirket arasında imzalanan 15.01.2014 tarihli "Yazılım ve Entegrasyon Hizmetlerinin Sağlanması Sözleşmesi" çerçevesinde 296.200 dolar sipariş alınmıştır.

**Akdeniz Güvenlik Hizmetleri (AKGUV):** Şirket, Estram Hafif Raylı Sistemler Ulaşım'ın açtığı 1.200.690,50 TL bedelli Özel Koruma ve Güvenlik Hizmeti Alımı ihalesini kazanmıştır. İSKİ Genel Müdürlüğü'nün özel güvenlik hizmeti alımı ile ilgili, pazarlık usulü açılan ihale 28 günlük iş süresi için 3.635.226 TL bedelle sözleşme imzalanmıştır.

**Özbal Çelik Boru (OZBAL):** Şirket Tanap Doğal Gaz İletim'in ihale Makamının ön yeterlilik konusunda yapmış olduğu değerlendirmeler sonucunda bu proje için önyeterlilik puanının altında kalmıştır.

**Ataç İnşaat (ATAC):** Şirket hisselerinin satışına yönelik yabancı yatırımcılarla görüşmelerinin devam ettiğini açıklamıştır.

**Şekerbank (SKBNK):** Banka çıkarılmış sermayesinin 125.000.000 TL nakden arttırılmasına karar verdi. Yönetim Kurulu kararı ile, 5 yıla kadar vadeli 500 milyon TL'ye kadar bono veya tahvil ihraç etmek için Genel Müdürlüğe yetki vermiştir.

**Türkiye Kalkınma Bankası (TSKB, TSGYO):** TSKB Gayrimenkul Yatırım Ortaklığı A.Ş. payları ile ilgili olarak 0,68-0,69 fiyat aralığından 250.000 adet alış işlemi gerçekleştirilmiştir.

**Emlak Konut Yatırım Ortaklığı (EKGYO):** Şirket hisse geri alım programı çerçevesinde 2,11 - 2,13 fiyat aralığından 15.000.000 lot alış işlemi gerçekleştirmiştir.

**Halk Gayrimenkul Yatırım Ortaklığı (HLGYO):** Halk Gyo'nun 2013/12 aylık konsolide olmayan net kârı 31.510.827 TL (2012/12 aylık: 12.065.699 TL) olarak gerçekleşmiştir.

**İhlas Ev Aletleri (IHEVA, IHMAD):** Şirket İhlas Madencilik A.Ş. payları ile ilgili olarak 6,84-6,92 fiyat aralığından 20.389 adet satış işlemi gerçekleştirmiştir.

**Dardanel (DARDL):** Şirket, alacaklı bankalarla borç rakamından mahsup edilmek üzere, şirketin ve Dardanel Enez Konserve San.'nin şirketin gayrimenkullerinin belirlenmiş bedel ile bankalara devredilmesi; kalan bakiyenin 2 yılda nakit olarak ödenmesi; 3 yıl süre ile devredilen gayrimenkulleri bedelsiz kullanma hakkının olması; 3.yıl sonuna kadar devredilen gayrimenkuller için borçtan yapılan mahsup tutarının faizi ile ödenmesi halinde gayrimenkulleri geri alma hakkının şirkette olması şeklinde anlaşma sağlanmıştır. Ayrıca Eximbank'a 1.450.000,00 USD borç tutarı ödenmiştir.

**Atlantis Yatırım Holding (ATSYH, KRSAN):** Şirket iştiraki Karsusan'na bu tarihten sonra nakdi fon sağlamayacağını, tahsisli sermaye izninin yetişmemesi halinde mevcut ödenmiş sermayesinin % 306 oranında bedelli artırılarak 15.000.000 TL'na yükseltilmesi için Karsusan yönetim kuruluna toplantı çağrısı yapılmasına karar vermiştir.

**Kapital Yatırım Holding (KPHOL):** Enerji üretimi ve toptan elektrik satışı yapan 1.2 mn TL sermayeli Körfez Enerji şirketinin sermayesinin %71,92'sine tekabül eden paylar 45.739.000,00 TL bedelle satın alındı.

Ceren Bakçay

**27 Ocak Pazartesi**

01:50/Japonya/Dış Ticaret Dengesi/Aralık/(Bek: - 1,24 trl yen Önc: - 1,29 trl yen Rev: - 1,29 trl yen Ger: -1,30 trl yen)

01:50/Japonya/İhracat (yıllık)/Aralık/(Bek: + % 18.0 Önc: + % 18.4 Ger: %15.2)

01:50/Japonya/İthalat (yıllık)/Aralık/(Bek: + % 26.2 Önc: + % 21.1 Ger: %24.7)

11:00/Almanya/İFO İş Dünyası Güven Endeksi/Ocak/(Bek: 110.0 Önc: 109.5 Ger: 110.6)

11:00/Almanya/İFO Cari Durum Endeksi/Ocak/(Bek: 112.2 Önc: 111.6 Ger: 112.4)

11:00/Almanya/İFO Beklentiler Endeksi/Ocak/(Bek: 108.0 Önc: 107.4 Ger: 108.9)

16:00/Euro Bölgesi/Eurogroup Toplantısı

17:00/ABD/Birinci El Konut Satışları/Aralık/(Bek: 458,000 Önc: 464,000 Ger: 414,000)

17:00/ABD/Birinci El Konut Satışları/Aralık/(Bek: - % 1.3 Önc: - % 2.1 Ger: -%7)

17:30/ABD/Dallas Fed İmalat Sanayi Aktivite Endeksi/Ocak/(Bek: 3.1 Önc: 3.1 Ger: 3.8)

**28 Ocak Salı**

11:30/İngiltere/GSYİH (çeyrek)/4Ç/(Bek: + % 0.7 Önc: + % 0.8 Ger: +%0.7)

11:30/İngiltere/GSYİH (yıllık)/4Ç/(Bek: + % 2.8 Önc: + % 1.9 Ger: +%2.8)

15:30/ABD/Dayanıklı Tüketim Malları Siparişleri/Aralık/(Bek: + % 1.7 Önc: + % 3.5 Rev: + % 3.4 Ger: - %4.3)

16:00/ABD/S&P-CaseShiller 20 Kentte Konut Fiyatları (aylık)/Kasım/(Bek: + % 0.90 Önc: + % 1.05 Ger: -%0.1)

17:00/ABD/Tüketici Güveni Endeksi/Ocak/(Bek: 77.5 Önc: 78.1 Ger: 80.7)

17:00/ABD/Richmond Fed İmalat Sanayi Endeksi/Ocak/(Bek: 12 Önc: 13 Ger: 12)

ABD/Fed FOMC Toplantısı Başlıyor.

**29 Ocak Çarşamba**

09:00/İngiltere/Nationwide Konut Fiyatları (aylık)/Ocak/(Bek: + % 0.4 Önc: + % 1.4 Ger: %0.7)

09:00/Almanya/GfK Tüketici Güveni Endeksi/Şubat/(Bek: 7.6 Önc: 7.6 Ger: 8.2)

14:00/ABD/MBA Mortgage Başvuruları/24 Ocak/(Önc: + % 4.7 Ger: -%0.2)

21:00/ABD/Fed Varlık Alım Programı Miktarı/Ocak/(Bek: 65 mlr \$ Önc: 75 mlr \$ Ger: 65 mlr \$)

21:00/ABD/Fed Faiz Kararı/29 Ocak/(Bek: % 0.25 Önc: % 0.25 Ger: % 0.25)

**30 Ocak Perşembe**

01:50/Japonya/Perakende Satışlar (aylık)/Aralık/(Bek: + % 0.3 Önc: + % 1.9 Rev: + % 2.0 Ger: %0.8)

03:45/Çin/HSBC-Markit İmalat PMI/Ocak/(Bek: 49.6 Önc: 50.5 Ger: 49.5)

10:55/Almanya/İşsizlik Sayısında Değişim/Ocak/(Bek: - 2,000 Önc: - 15,000 Ger: - 28,000)

10:55/Almanya/İşsizlik Oranı/Ocak/(Bek: % 6.9 Önc: %6.9 Ger: %6.8)

12:00/Euro Bölgesi/Sanayi Kesimi Güven Endeksi/Ocak/(Bek: - 3.0 Önc: - 3.4 Ger: - 3.9)

12:00/Euro Bölgesi/İş Dünyası Beklenti Göstergesi/Ocak/(Bek: 0.35 Önc: 0.27 Ger: 0.19)

12:00/Euro Bölgesi/Ekonomik Güven Endeksi/Ocak/(Bek: 100.9 Önc: 100.0 Ger: 100.9)

12:00/Euro Bölgesi/Tüketici Güveni Endeksi/Ocak/(Bek: -11.7 Önc: - 11.7 Ger: - 11.7)

12:00/Euro Bölgesi/Hizmet Sektörü Güven Endeksi/Ocak/(Bek: 0.7 Önc: 0.2 Ger: 2.3)

15:00/Almanya/TÜFE (aylık)/Ocak/(Bek: - %0.4 Önc: + %0.4 Ger: - %0.6)

15:00/Almanya/TÜFE (yıllık)/Ocak/(Bek: + % 1.5 Önc: + % 1.4 Ger: + %1.3)

15:00/Almanya/AB Uyumlu TÜFE (aylık)/Ocak/(Bek: - % 0.5 Önc: + % 0.5 Ger: - %0.7)

15:00/Almanya/AB Uyumlu TÜFE (yıllık)/Ocak/(Bek: + % 1.4 Önc: + % 1.2 Ger: %1.2)

15:30/ABD/GSYİH Yıllıklandırılmış (çeyrek)/4Ç/(Bek: + % 3.2 Önc: + % 4.1 Ger: %3.2)

15:30/ABD/Çekirdek Kişisel Tüketim Fiyat Endeksi (çeyrek)/4Ç/(Bek: + % 1.1 Önc: + % 1.4 Ger: %1.1)

15:30/ABD/Kişisel Tüketim/4Ç/(Bek: + % 3.9 Önc: + % 2.0 Ger: %3.3)

15:30/ABD/Haftalık İşsizlik Başvuruları/25 Ocak/(Bek: 330,000 Önc: 326,000 Ger: 348,000)

15:30/ABD/Devam Eden İşsizlik Başvuruları/18 Ocak/(Önc: 3,056,000 Ger: 2,990,000)

17:00/ABD/Bekleyen Konut Satışları (aylık)/Aralık/(Bek: + % 0.2 Önc: + % 0.2 Ger: -%8.7)

17:00/ABD/Bekleyen Konut Satışları (yıllık)/Aralık/(Önc: - % 4.0 Ger: - %8.8)

**31 Ocak Cuma**

01:15/Japonya/Markit-JMMA İmalat Sanayi PMI/Ocak/(Önc: 55.2)

01:30/Japonya/İşsizlik Oranı/Aralık/(Bek: + % 3.9 Önc: % 4.0)

01:30/Japonya/TÜFE (yıllık)/Aralık/(Bek: + % % 1.5 Önc: + % 1.5)

01:50/Japonya/Sanayi Üretimi (aylık)/Aralık/(Bek: + % 1.3 Önc: - % 0.1)

02:05/İngiltere/GfK Tüketici Güveni Endeksi/Ocak/(Bek: - 12 Önc: - 13)

06:00/Japonya/Araç Üretimi (yıllık)/Aralık/(Önc: + % 10.2)

12:00/Euro Bölgesi/İşsizlik Oranı/Aralık/(Bek: % 12.1 Önc: % 12.1)

12:00/Euro Bölgesi/TÜFE Tahmini (yıllık)/Ocak/(Bek: + % 0.9 Önc: + % 0.8)

12:00/Euro Bölgesi/Çekirdek TÜFE (yıllık)/Ocak/(Bek: + % 0.9)

15:30/ABD/Kişisel Gelir/Aralık/(Bek: + % 0.2 Önc: + % 0.2)

15:30/ABD/Kişisel Harcamalar/Aralık/(Bek: + % 0.2 Önc: + % 0.5)

16:45/ABD/Chicago Satınalma Yöneticileri Endeksi (PMI)/Ocak/(Bek: 59.0 Önc: 59.1 Rev: 60.8)

16:55/ABD/Michigan Üniversitesi Tüketici Güveni Endeksi/Ocak/(Bek: 81.0 Önc: 80.4)

**Türkiye Gündemi**

27.01.2014/13:00/2018 ve 2023 vadeli tahvillerin yeniden ihracı

27.01.2014/10:00/Sektörel Güven Endeksleri/Aralık

27.01.2014/14:30/Reel Sektör Güven Endeksi/Ocak/(Önc: 102.1 Ger:101.4)

27.01.2014/14:30/Kapasite Kullanım Oranı/Ocak/(Önc: %76 Ger: %73.9)

27.01.2014/17:00/Doğalgaz Piyasası İstatistikleri

28.01.2014/10:00/TCMB Uluslararası Rezervler ve Döviz Likiditesi/Aralık

28.01.2014/10:00/Tüketici Güven Endeksi/Ocak/(Önc: 75 Ger: 72.4)

28.01.2014/10:00/TCMB Enflasyon Raporu/Ocak/

28.01.2014/13:00/2015 ve 2023 vadeli tahvillerin yeniden ihracı

28.01.2014/14:00/TCMB PPK Toplantısı Tutanakları/Ocak/

29.01.2014/09:00/Hazine İç Borç İtfası (9.45 mlr TL)

30.01.2014/14:30/TCMB Haftalık Para-Banka İstatistikleri

31.01.2014/09:00/İthalat/Aralık/(Bek: 21.3 mlr \$ Önc: 21.4 mlr \$)

31.01.2014/09:00/İhracat/Aralık/(Bek: 13.3 mlr \$ Önc: 14.25 mlr \$)

31.01.2014/09:00/Dış Ticaret Dengesi/Aralık/(Bek: -7.95 mlr \$ Önc: -7.15 mlr \$)

31.01.2014/09:00/Turizm Gelirleri/4Ç/Aralık/(Önc: 6.12 mlr \$)

31.01.2014/17:00/Hazine İç Borçlanma Programı/Şubat-Nisan/

Kemal Ozan Sayın





### Gedik Yatırım Menkul Değerler

Murat Tanrıöver Genel Müdür Yardımcısı	Yaşar Erdinç Genel Müdür Danışmanı
---	---------------------------------------

Nuri Sevgen Gökhan Mısırlıoğlu Hikmet Erdinç	Vadeli İşlemler Müdürü Müdür Müdür Yardımcısı	<a href="mailto:nsevgen@gedik.com">nsevgen@gedik.com</a> <a href="mailto:gmisirlioglu@gedik.com">gmisirlioglu@gedik.com</a> <a href="mailto:herdinc@gedik.com">herdinc@gedik.com</a>	0 216 453 00 00 0 212 356 16 74 0 212 356 16 72
--	---	--	---

### Araştırma

Ozan Sayın Emin Tay Ceren Bakçay Kadriye Kavas Ali Erkan Tanacıoğlu Erol Gürcan Tolga Er	Metal Ana Sanayii, GYO, Ulaştırma, Tekstil&Deri, Lastik Gıda, Teknoloji Perakendeciliği, Otomotiv, Holdingler Gıda&İçecek, Boya&Kimyasallar, Cam, Holdingler Petrol&Petrokimya, Gübre, Enerji, Madencilik, Çimento FX Piyasaları Bankalar, Bilişim&Teknoloji, İletişim, Turizm, Ambalaj VİOP Müşteri Temsilcisi	<a href="mailto:osayin@gedik.com">osayin@gedik.com</a> <a href="mailto:etay@gedik.com">etay@gedik.com</a> <a href="mailto:cbakcay@gedik.com">cbakcay@gedik.com</a> <a href="mailto:kkavas@gedik.com">kkavas@gedik.com</a> <a href="mailto:atanacioglu@gedik.com">atanacioglu@gedik.com</a> <a href="mailto:egurcan@gedik.com">egurcan@gedik.com</a> <a href="mailto:tolgae@gedik.com">tolgae@gedik.com</a>	0 212 356 16 52 *118 0 212 356 16 52 *115 0 212 356 16 52 *116 0 212 356 16 52 *114 0 212 356 16 52 *113 0 212 356 16 52 *117 0 216 453 00 00
--	---	--	---

### Ekonomi ve Strateji

İbrahim Aksoy	Baş Ekonomist	<a href="mailto:iaksoy@gedik.com">iaksoy@gedik.com</a>	0 212 281 73 80
---------------	---------------	--	-----------------

### YASAL UYARI

Burada yer alan bilgiler Gedik Yatırım Menkul Değerler A.Ş. tarafından genel bilgilendirme amacı ile hazırlanmıştır. Yatırım Danışmanlığı hizmeti; aracı kurumlar, portföy yönetim şirketleri, mevduat kabul etmeyen bankalar ile müşteri arasında imzalanacak Yatırım Danışmanlığı sözleşmesi çerçevesinde sunulmaktadır. Burada yer alan yorum ve tavsiyeler, yorum ve tavsiyede bulunanların kişisel görüşlerine dayanmaktadır. Herhangi bir yatırım aracının alım-satım önerisi ya da getiri vaadi olarak yorumlanmamalıdır. Bu görüşler mali durumunuz ile risk ve getiri tercihlerinize uygun olmayabilir. Bu nedenle, sadece burada yer alan bilgilere dayanarak yatırım kararı verilmesi beklentilerinize uygun sonuçlar doğurmayabilir.

Burada yer alan fiyatlar, veriler ve bilgilerin tam ve doğru olduğu garanti edilemez; içerik, haber verilmeksizin değiştirilebilir. Tüm veriler, Gedik Yatırım Menkul Değerler A.Ş. tarafından güvenilir olduğuna inanılan kaynaklardan alınmıştır. Bu kaynakların kullanılması nedeni ile ortaya çıkabilecek hatalardan Gedik Yatırım Menkul Değerler A.Ş. sorumlu değildir.

**Genel Müdürlük**

Cumhuriyet Mah.E-5 Yanyol No:29 34876  
Yakacak/Kartal/İSTANBUL  
Tel: (216) 453 00 00 E-Posta: bilgi@gedik.com

**İstanbul****Altıyol**

Hacı Mehmet Sok. 24 E Dalyan Konut Sitesi D:6 34726  
Fenerbahçe/Kadıköy  
Tel: (216) 360 59 60 E-Posta: altiyl@gedik.com

**Bakırköy**

Cevizlik Mah. Muhasebeci Sok. Neşe Han No:1 Kat:3 Bakırköy  
Tel: (212) 660 85 25 E-Posta: bakirkoy@gedik.com

**Caddebostan**

Bağdat Cad. Murat Apt. K: 2 Daire:10 Erenköy/Kadıköy  
Tel: (216) 411 62 53 E-Posta: ykadikoy@gedik.com

**Etiler**

Aydar Cad. Metro İşhanı No: 10, D:7, K: 3 Levent / Beşiktaş  
Tel: (212) 270 41 00 E-Posta: etiler@gedik.com

**Gaziosmanpaşa**

Merkez Mah. Cami Karşısı No:88 Kat:3 Gaziosmanpaşa  
Tel: (212) 497 10 10 E-Posta: gop@gedik.com

**Kapalıçarşı**

Kürkçüler Sk . No:25 Eminönü / Kapalıçarşı  
Tel: (212) 513 40 01 E-Posta: kcarsi@gedik.com

**Maltepe**

Gedik İş Hanı Bağdat Cad. No: 162 K: 2 Maltepe  
Tel: (216) 399 00 42 E-Posta: maltepe@gedik.com

**Perpa**

Gülbahar Mah. Avni Dilligil Sk. Çelik İş Merkezi B Blok No 9/11  
Mecidiyeköy  
Tel: (212) 356 16 52 E-Posta: perpa@gedik.com

**Şaşkınbakkal**

Bağdat Cd. No: 377/5 Esen Ap. Şaşkınbakkal  
Tel: (216) 411 13 67 E-Posta: sbakkal@gedik.com

**Tophane**

Necatibey Cad. Alipasa Degirmen Sok. No:24 80040  
Tophane/Karaköy  
Tel: (212) 251 60 06 E-Posta: tophane@gedik.com

**Ümraniye**

Atatürk Mah. Alemdağ Cad. No: 122/2 Ümraniye  
Tel: (216) 461 33 90 E-Posta: umraniye@gedik.com

**Ankara****Çankaya**

Simon Bolivar Cad. No: 8/6 Çankaya  
Tel: (312) 438 27 00 E-Posta: cankaya@gedik.com

**Kızılay**

Sümer Birinci Sok. No:13/3 Demirtepe  
Tel: (312) 232 09 49 E-Posta: ankara@gedik.com

**Ulus**

Ulus Şehir Çarşısı No: 170 Ulus  
Tel: (312) 311 49 59 E-Posta: ulus@gedik.com

**Antalya**

Tahıl Pazarı Mah.404 Sok.Hafız Ahmet Bedesteni No:5/29-30  
Tel: (242) 248 35 20 E-Posta: antalya@gedik.com

**Bursa**

Şehreküstü Mah. Aydı Plaza İş Merkezi No: 17 Fomara  
Tel: (224) 220 51 50 E-Posta: bursa@gedik.com

**Denizli**

Saraylar Mah.İkinci Ticari Yol Sk.No: 56 Kat:4  
Tel: (258) 263 80 15 E-Posta: denizli@gedik.com

**Düzce**

Şerefiye Mah. Cengiz Topel Sk. Taşhan Apt. No : 58-59  
Tel: (380) 524 08 00 E-Posta: duzce@gedik.com

**Elazığ**

Yeni Mah. Gazi Cd. No : 28/3  
Tel: (424) 233 28 01/237 09 98 E-Posta: elazig@gedik.com

**Eskişehir**

Köprübaşı Şen Sok. Onur İşhanı No:1 Kat:4  
Tel: (222) 230 09 08 E-Posta: eskisehir@gedik.com

**Kocaeli**

Hacı Halil Mah. Hükümet Cad. No: 95 Gebze  
Tel: (262) 642 34 00 E-Posta: gebze@gedik.com

**İzmir**

Cumhuriyet Bulvarı No:131 Cevher Apt. Kat:2 D:3/4 Alsancak  
Tel: (232) 465 10 20 E-Posta: izmir@gedik.com

**Konya**

Nalçacı Cad. Acentacılar Sitesi No:81 Selçuklu  
Tel: (332) 238 59 60 E-Posta: konya@gedik.com

**Manisa**

Anafartalar Mah. Mustafa Kemal Paşa Cad. Kamil Mentuş Apt.  
No:34/1  
Tel: (236) 239 42 98 E-Posta: manisa@gedik.com

**Uşak**

İsmetpaşa Cad. No: 63 K:2 Mavi Plaza  
Tel: (276) 227 27 44 E-Posta: usak@gedik.com